

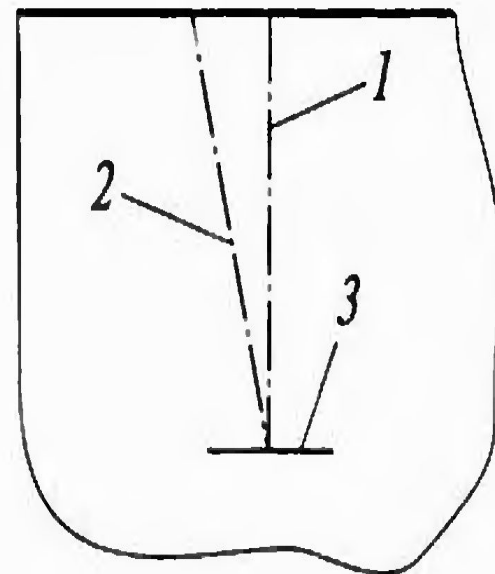


РАЗМЕТКА ВЫТАЧЕК

Разметка вытачки от среза

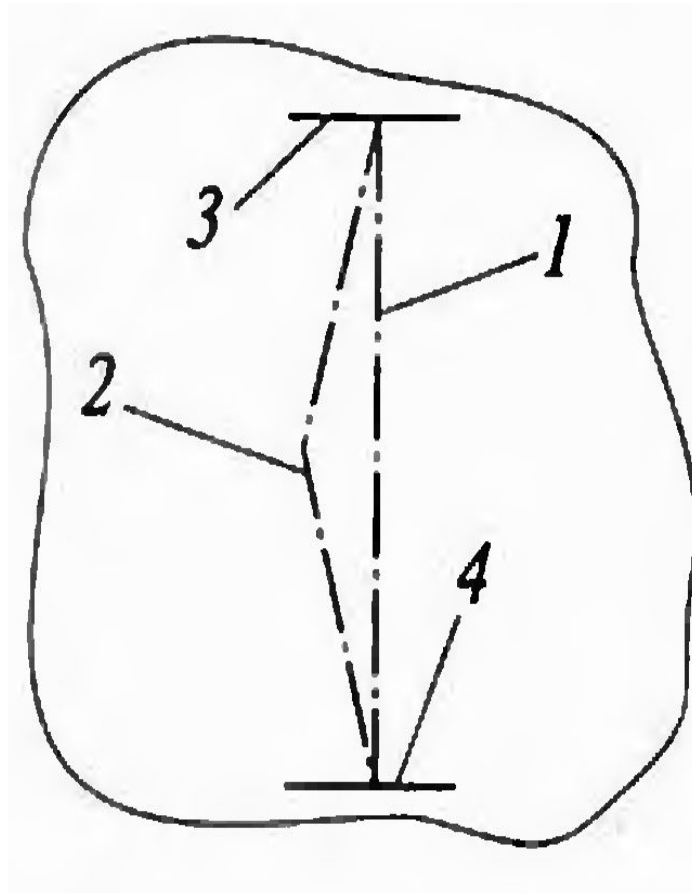
Вытачку размечают на изнаночной стороне детали:

- 1- средняя линия вытачки
- 2- боковая линия вытачки
- 3- линия ограничения



Разметка неразрезных выточек на цельной детали

- Вытачки намечают четырьмя линиями
 - 1.-середина вытачки
 - 2.-боковая сторона вытачки
 - 3 и 4-линии, ограничивающие длину вытачки



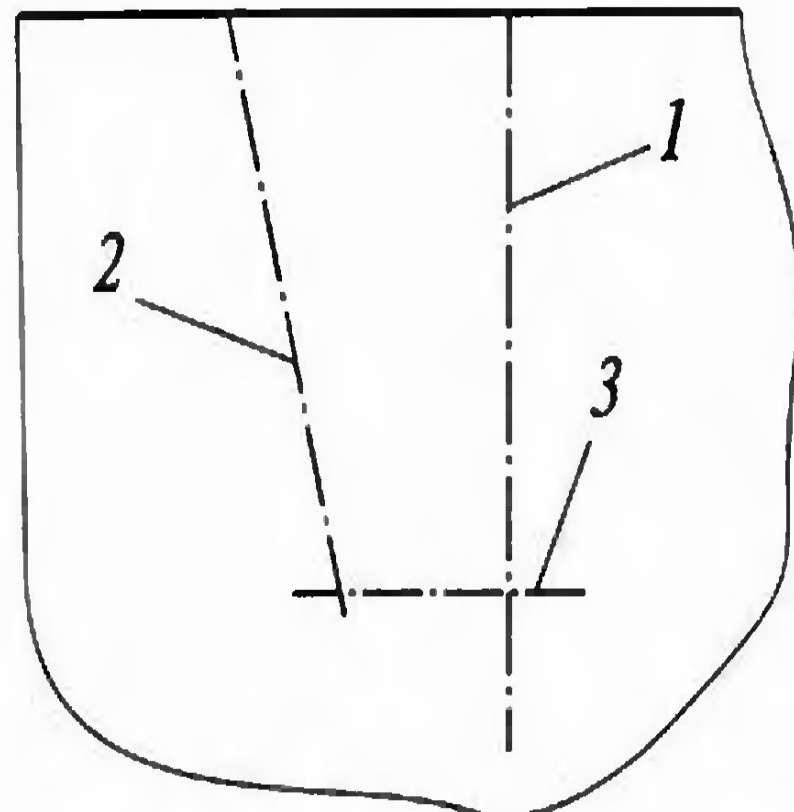
Разметка вытачек – складок (разновидность вытачек)

- Вытачку-складку размечают 3 линиями:

1-средняя

2-боковая

3-ограничивающая





Спасибо всем за урок