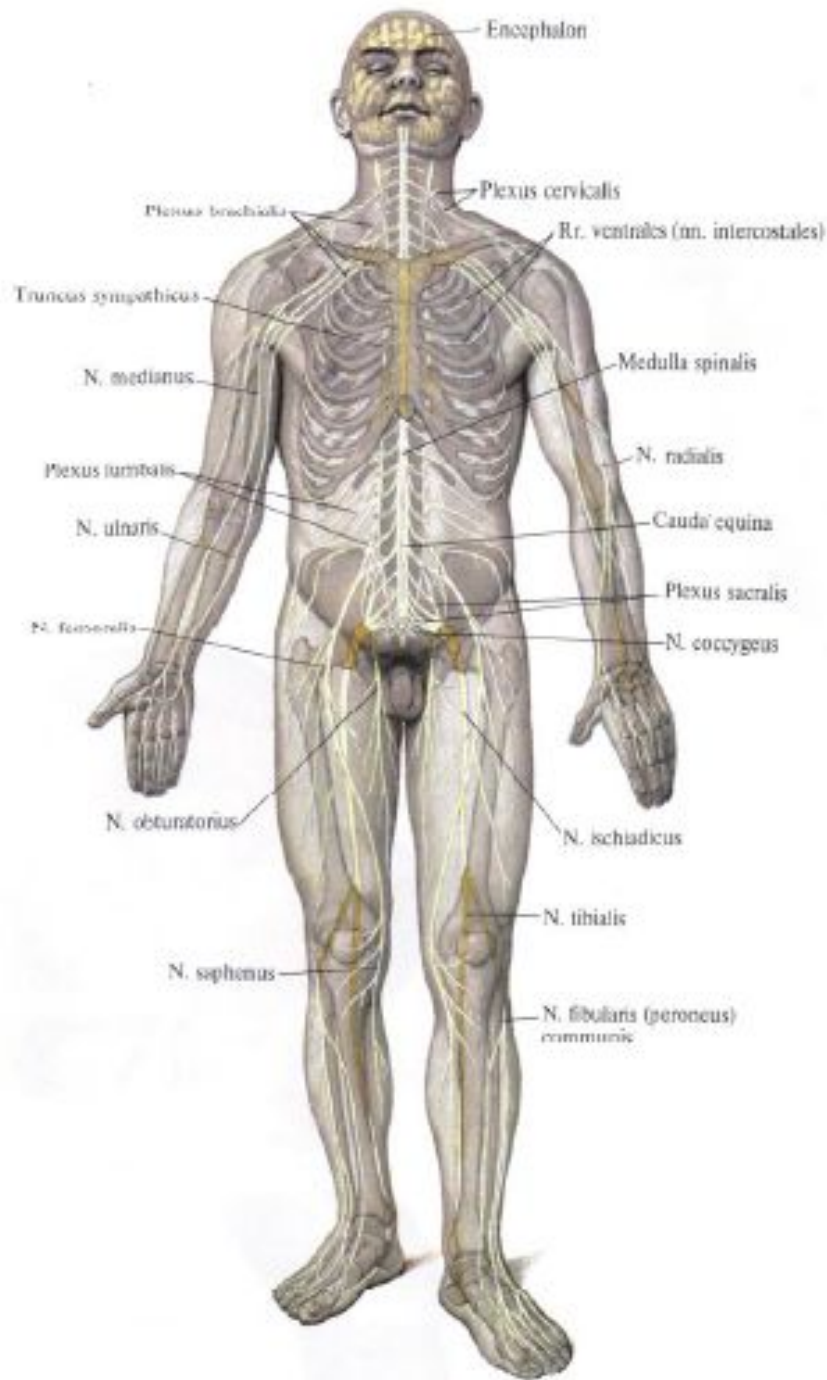
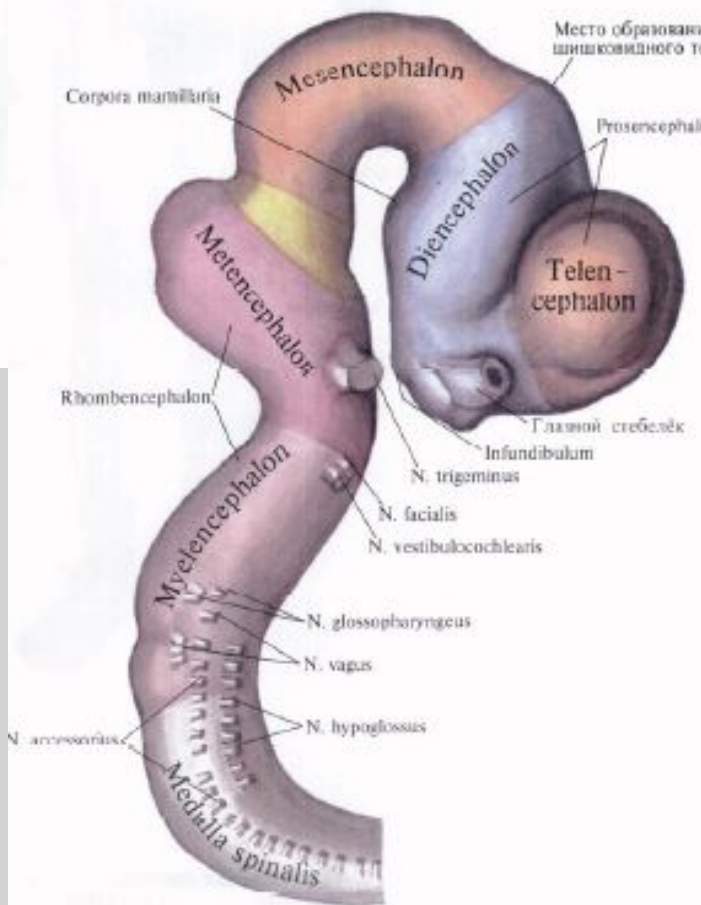
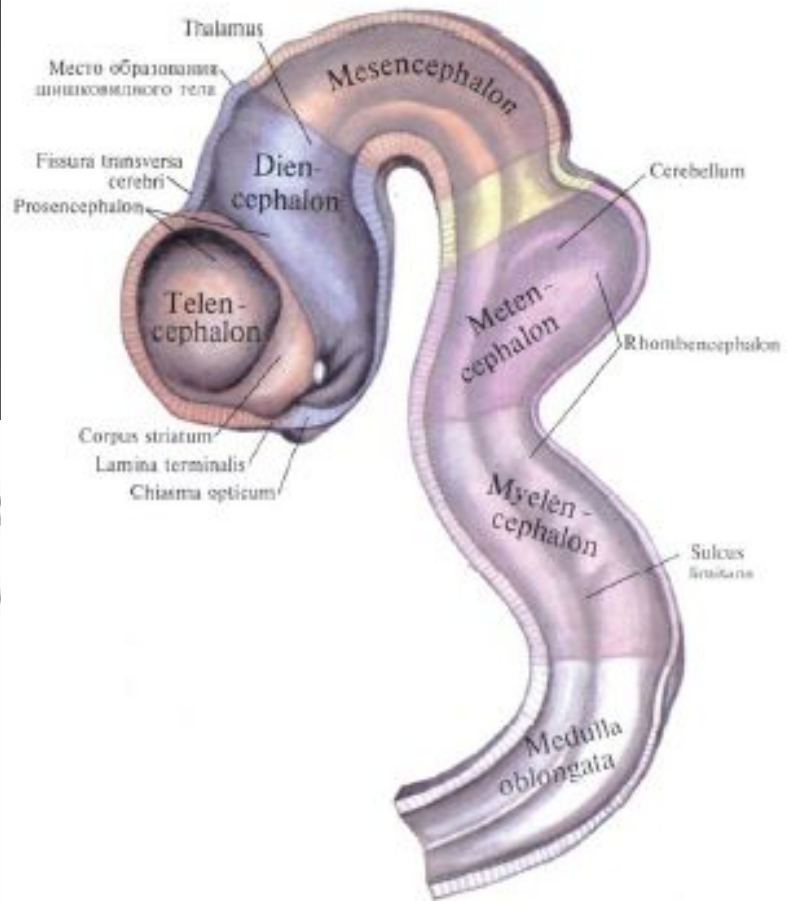
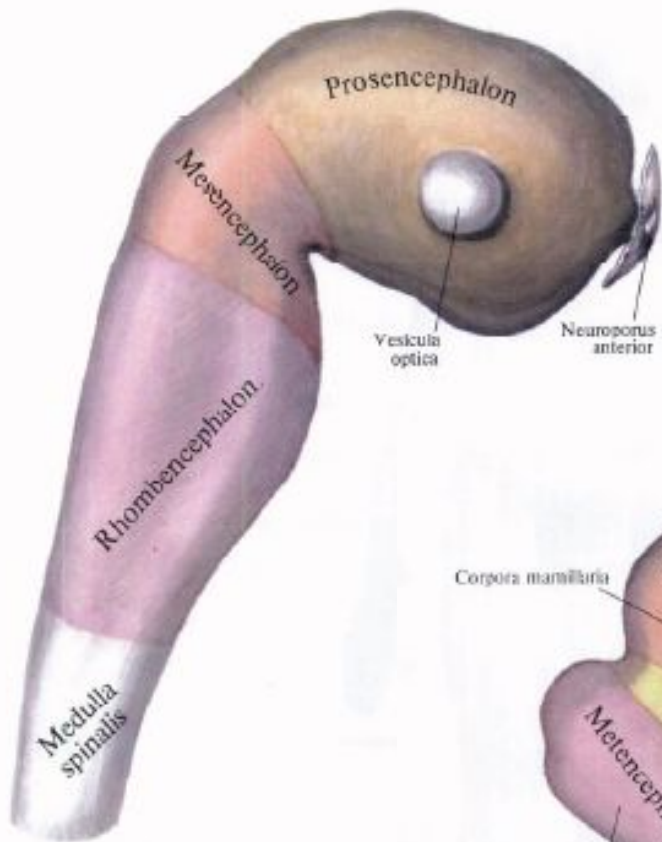
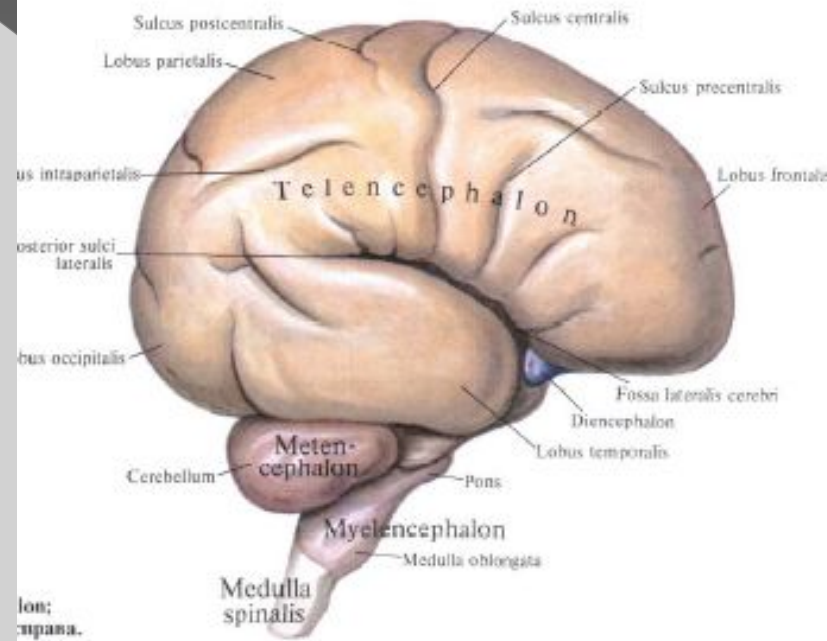
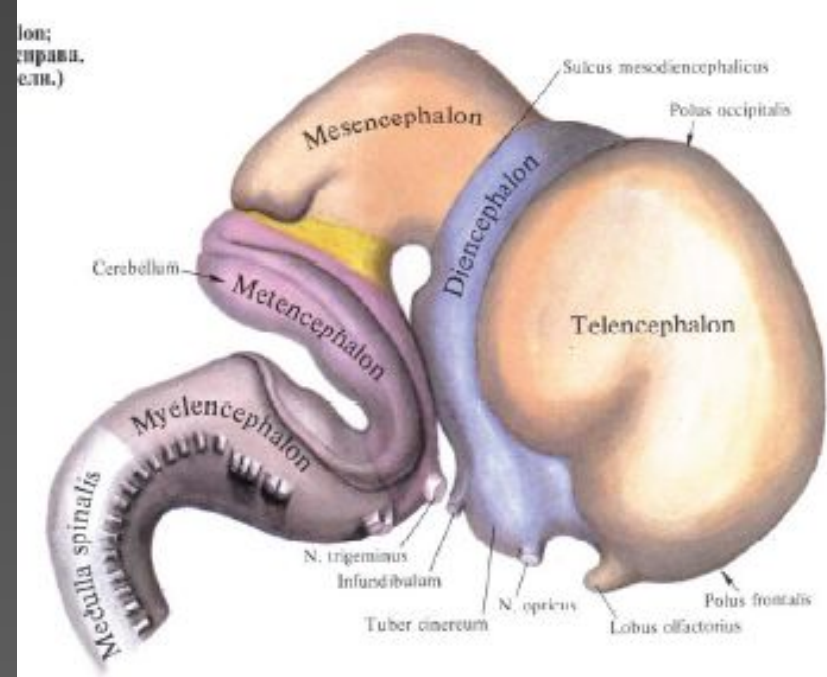
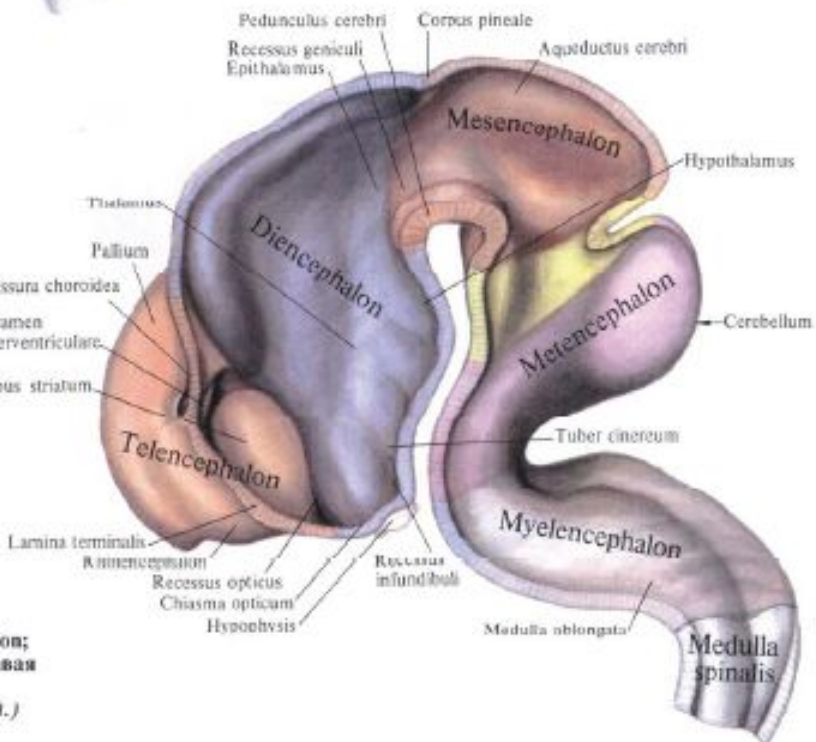
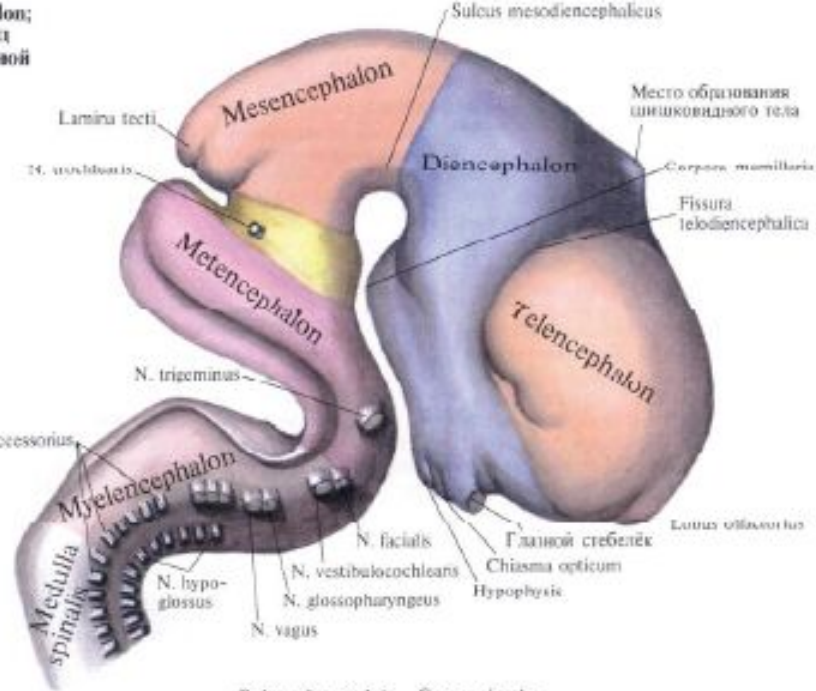
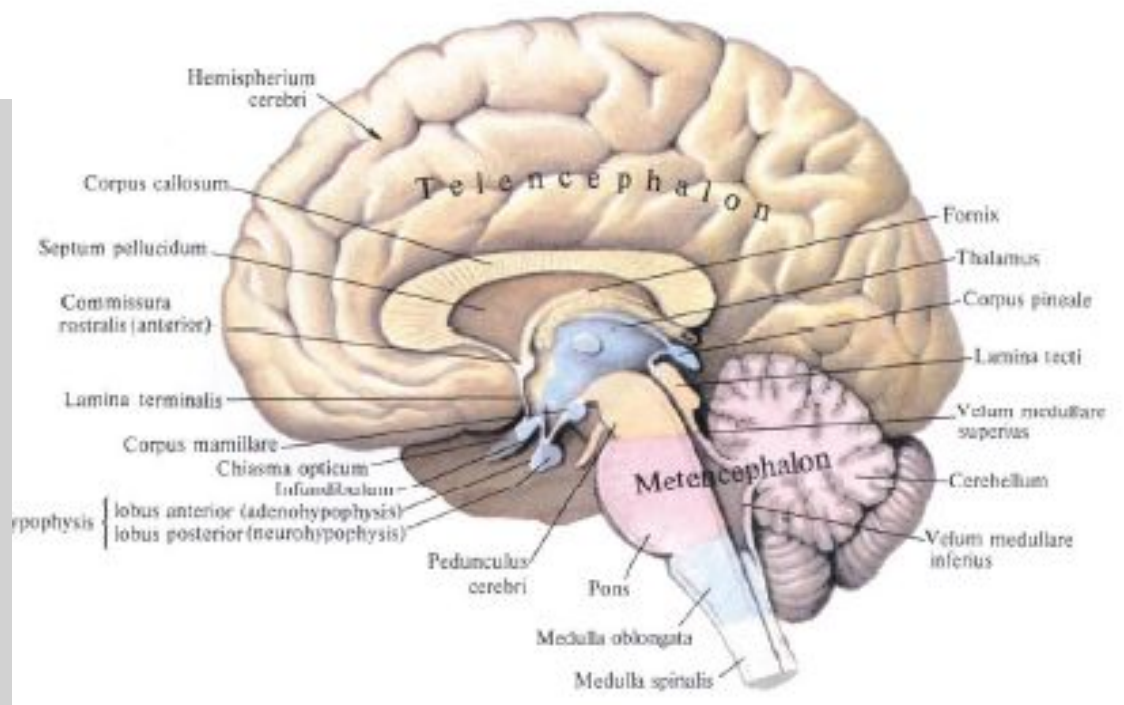


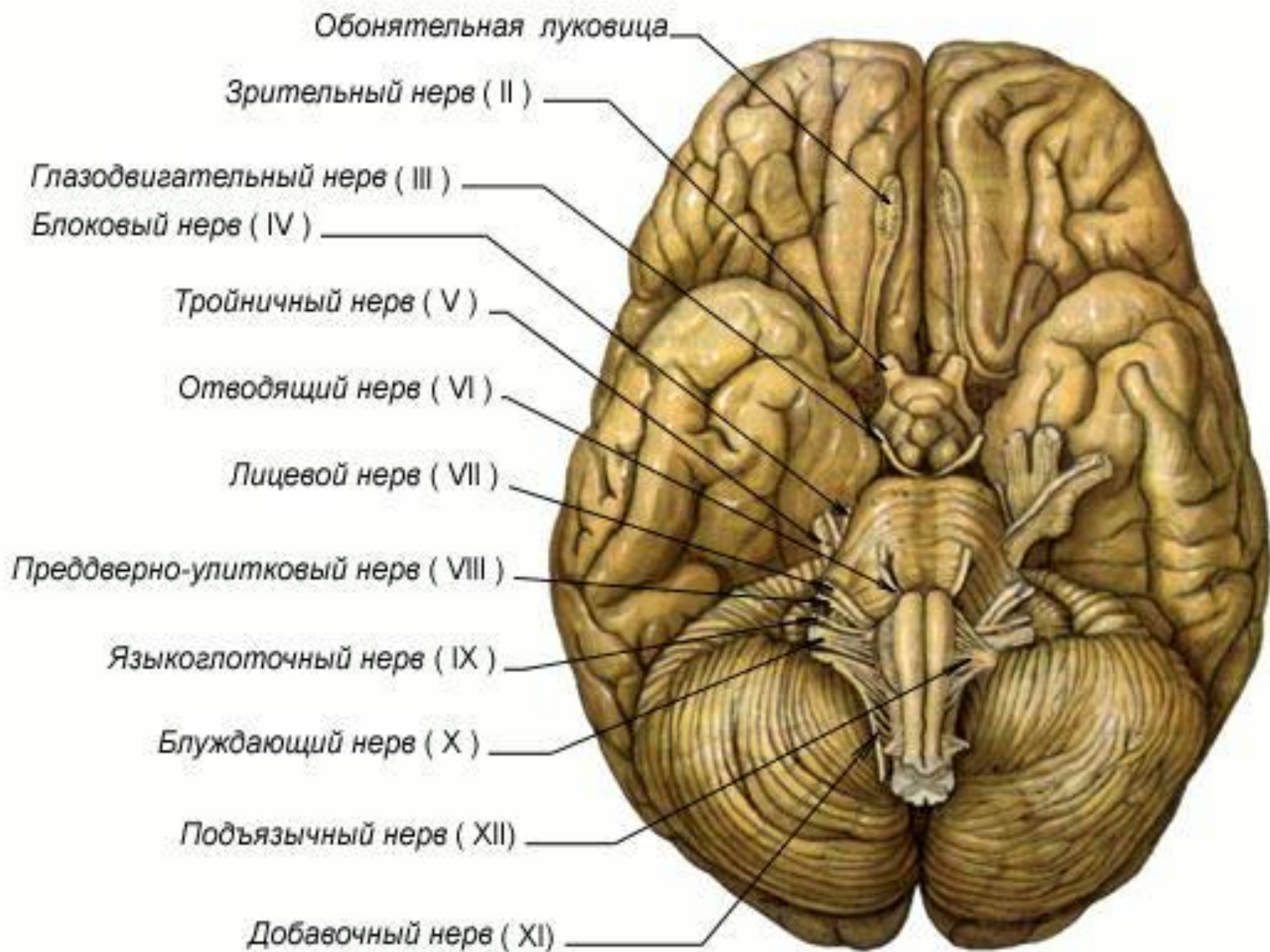
ЦЕНТРАЛЬНАЯ НЕРВНАЯ СИСТЕМА



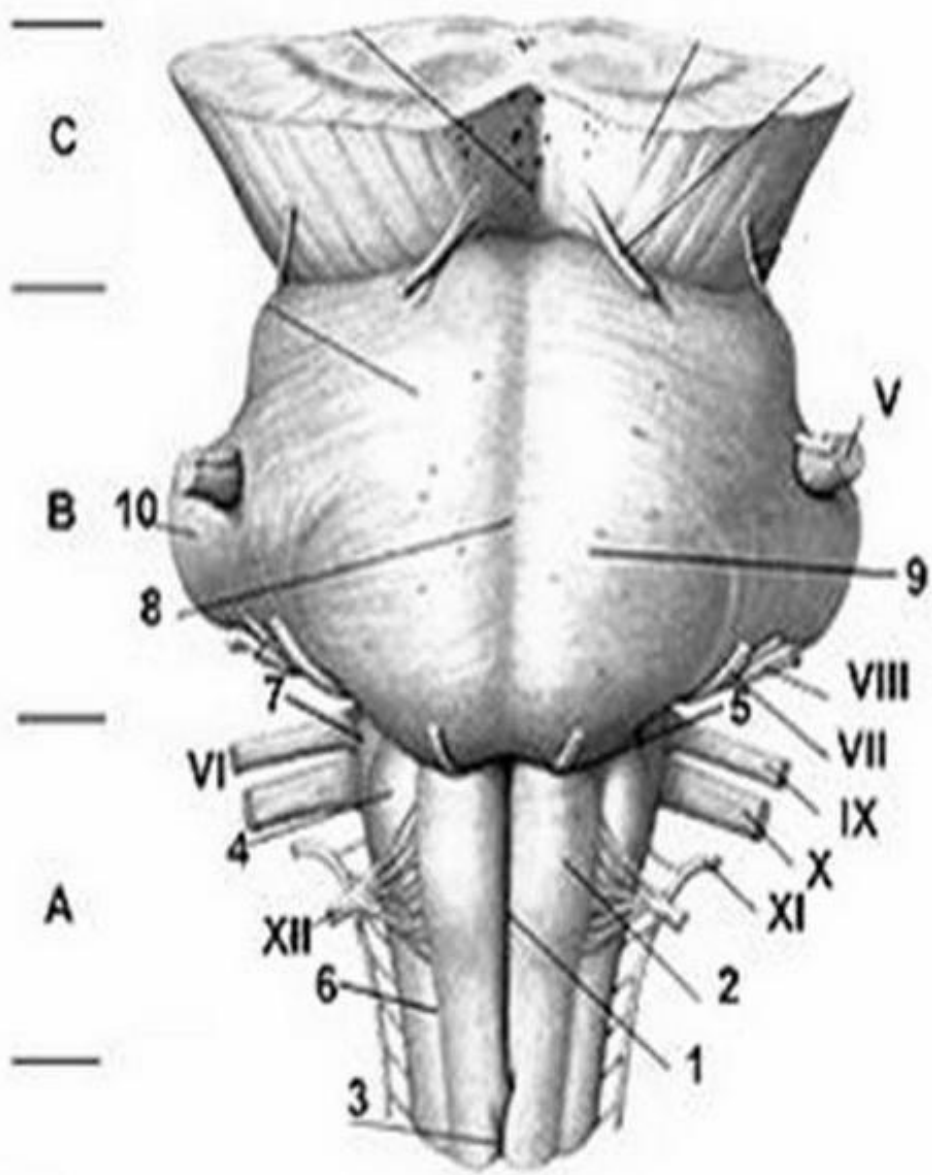






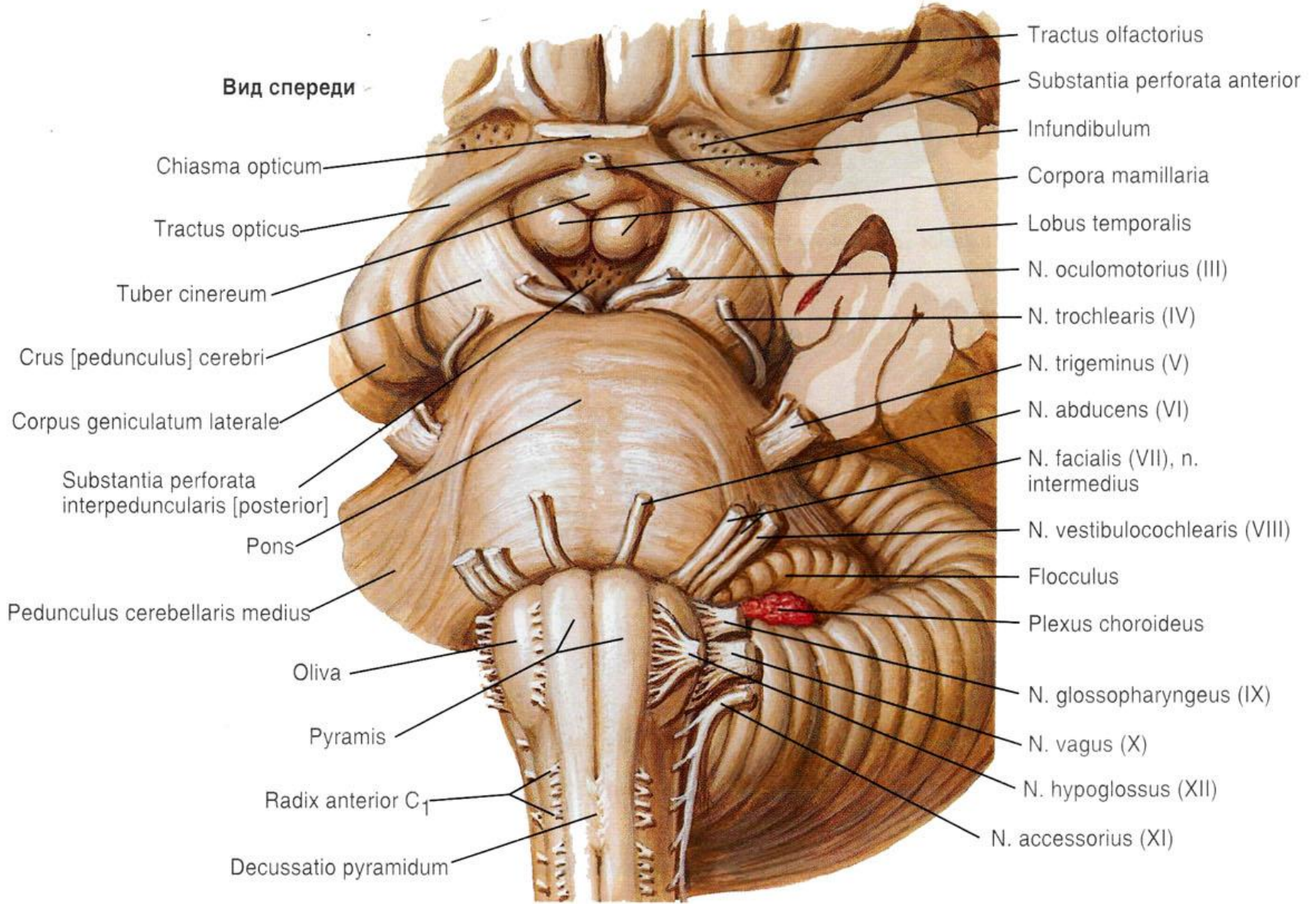


Ствол мозга (вид спереди)



- A. продолговатый мозг
- B. мост
- C. средний
- 1. передняя центральная щель
- 2. пирамиды
- 3. перекрест пирамид
- 4. оливы
- 5. бульбарномостовая борозда
- 6. переднелатеральная борозда
- 7. нижние ножки мозжечка
- 8. основная борозда (базиллярная)
- 9. пирамидные возвышения
- 10. средние ножки мозжечка
- ч / м нервы:
- V. тройничный
- VI. отводящий
- VII. лицевой
- VIII. вестибулослуховой
- IX. языкоглоточный
- X. блуждающий
- XI. добавочный

Вид спереди



Chiasma opticum

Tractus opticus

Tuber cinereum

Crus [pedunculus] cerebri

Corpus geniculatum laterale

Substantia perforata interpeduncularis [posterior]

Pons

Pedunculus cerebellaris medius

Oliva

Pyramis

Radix anterior C₁

Decussatio pyramidum

Tractus olfactorius

Substantia perforata anterior

Infundibulum

Corpora mamillaria

Lobus temporalis

N. oculomotorius (III)

N. trochlearis (IV)

N. trigeminus (V)

N. abducens (VI)

N. facialis (VII), n. intermedius

N. vestibulocochlearis (VIII)

Flocculus

Plexus choroideus

N. glossopharyngeus (IX)

N. vagus (X)

N. hypoglossus (XII)

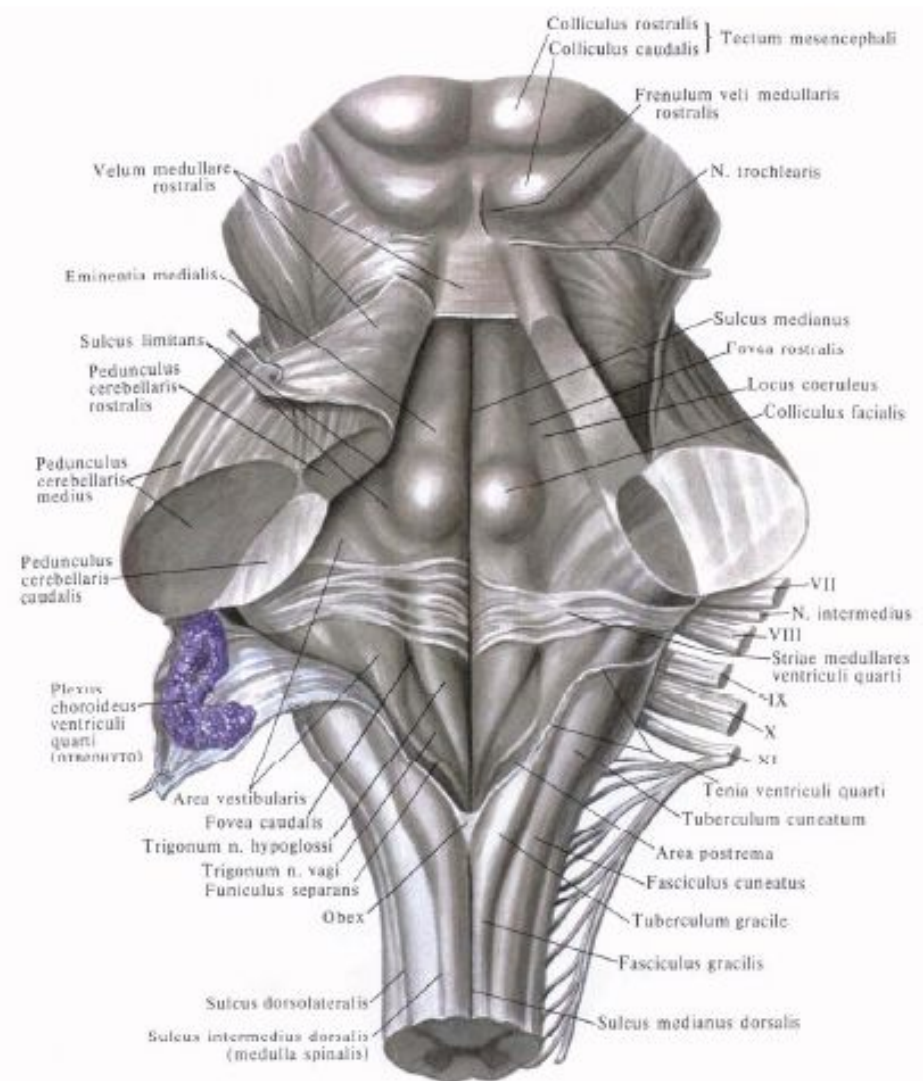
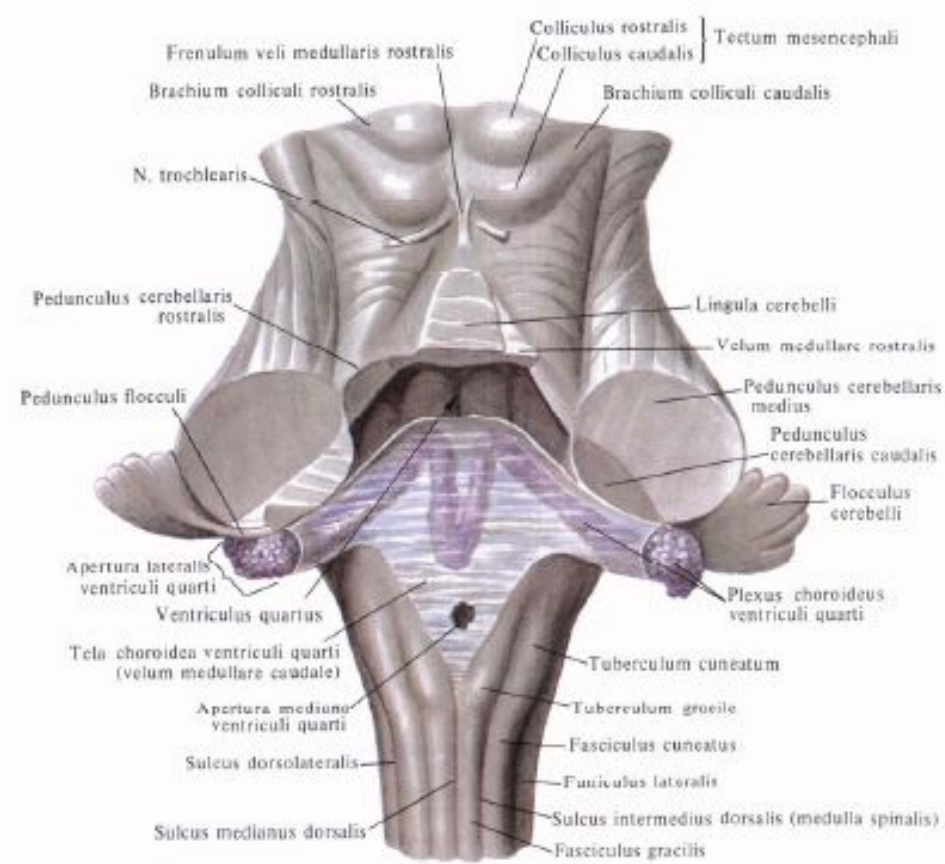
N. accessorius (XI)

BRAINSTE

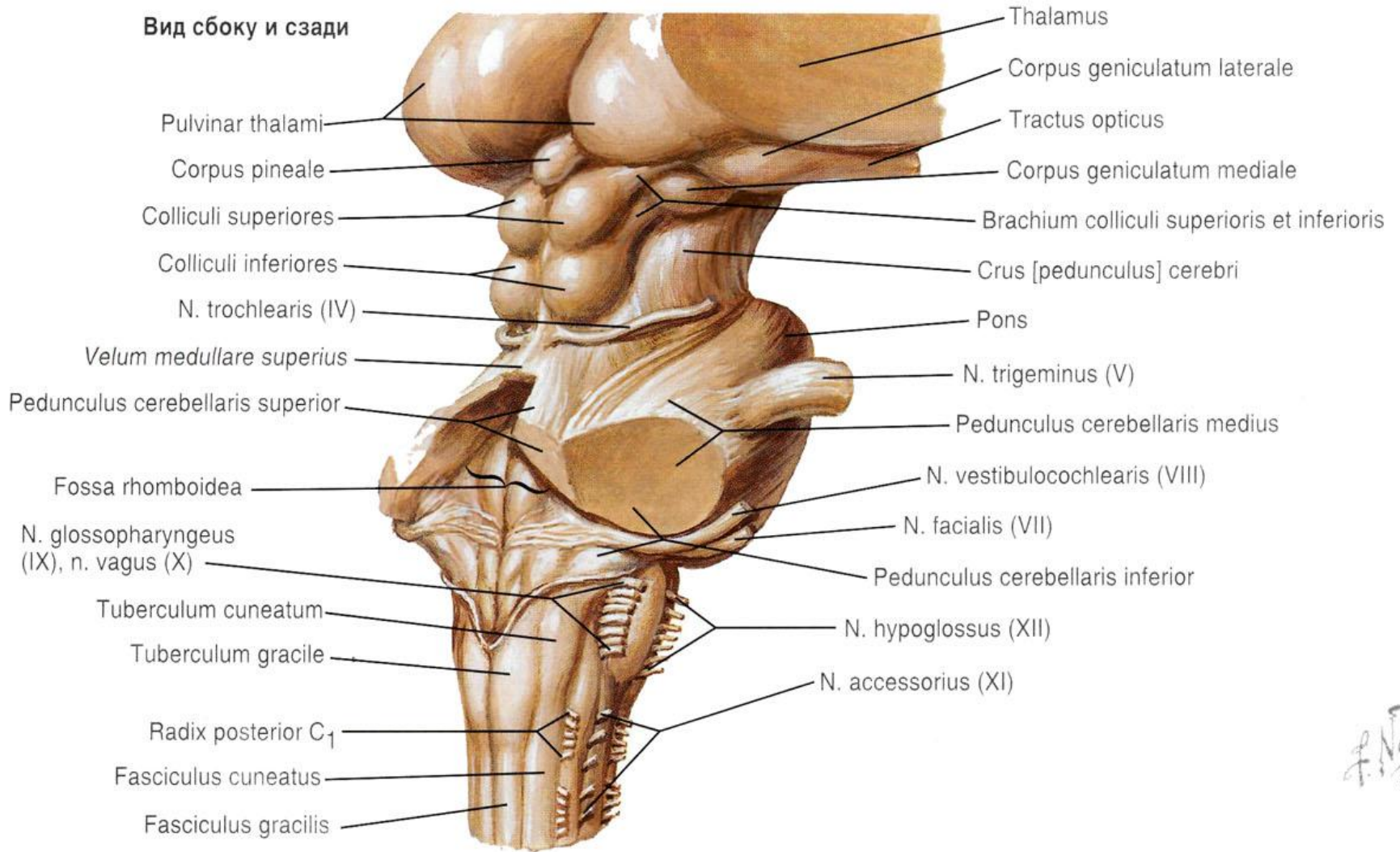
M

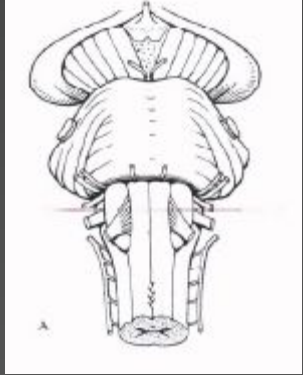
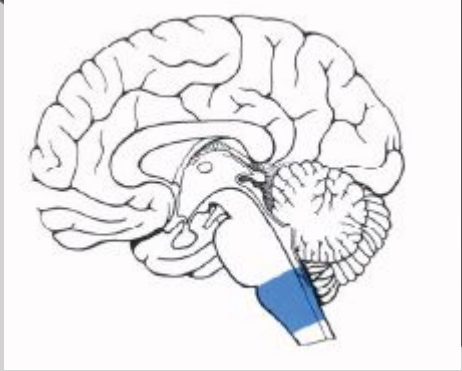


**BRAINSTEM
(Posterior
View)**

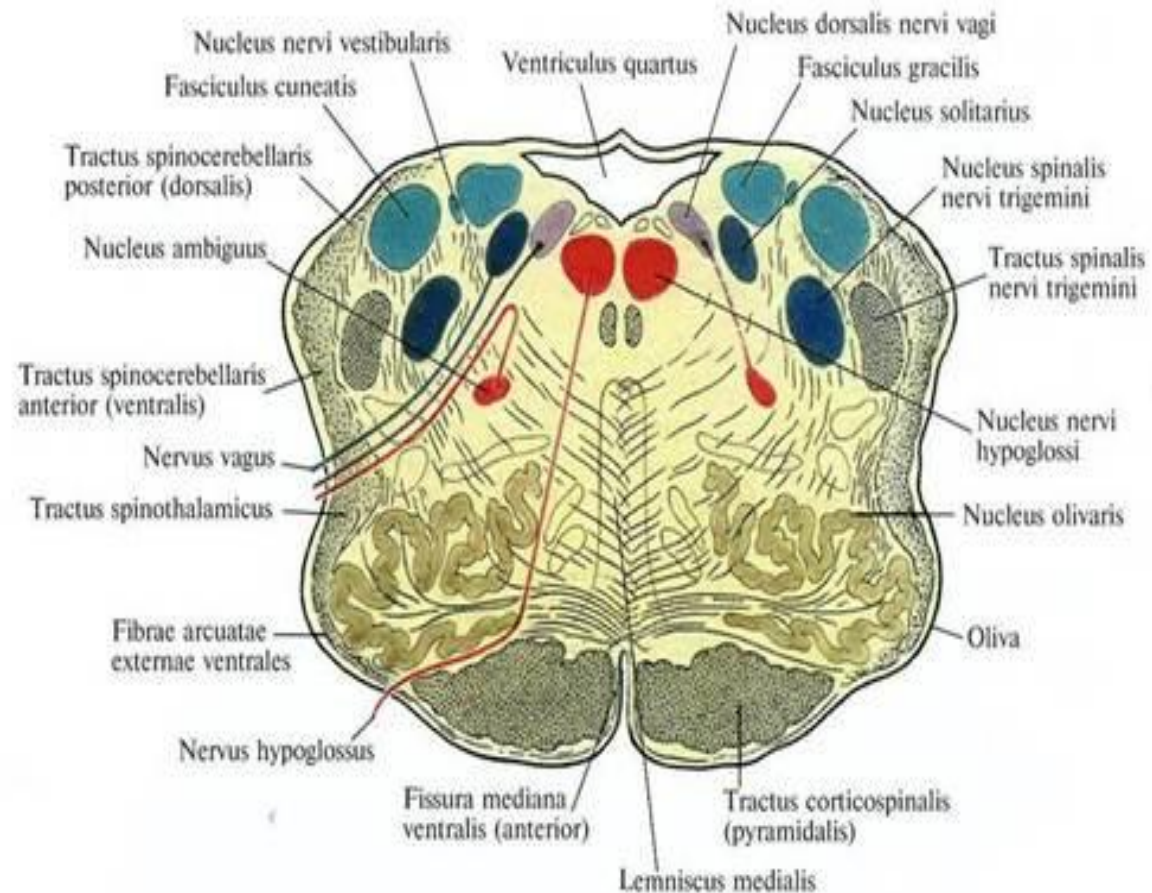


Вид сбоку и сзади





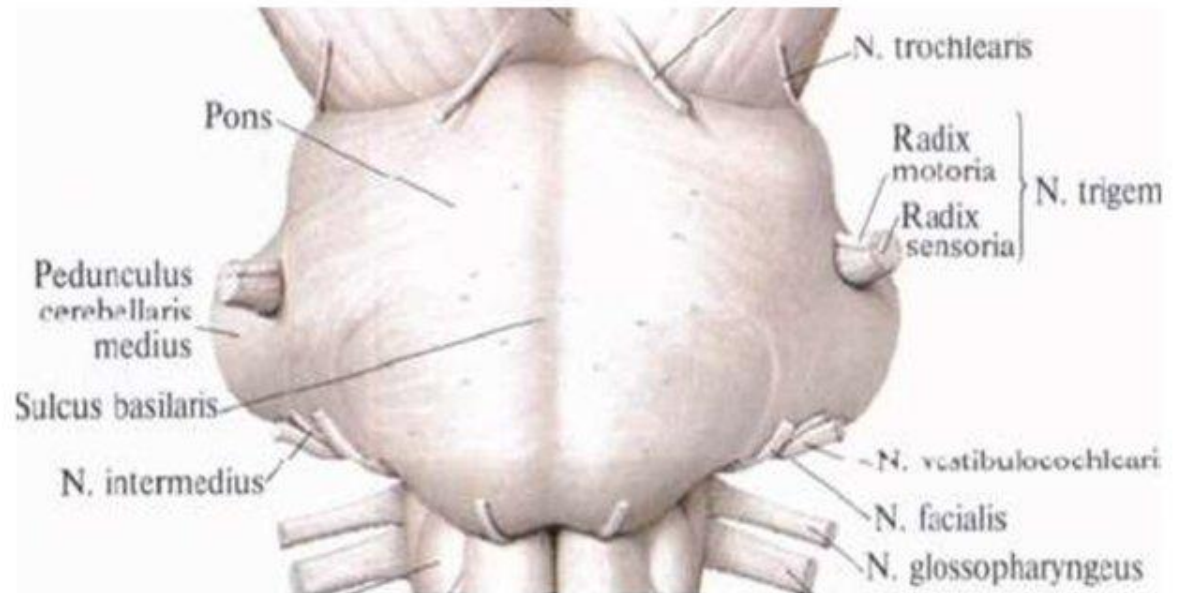
ядра и проводящие пути продолговатого мозга



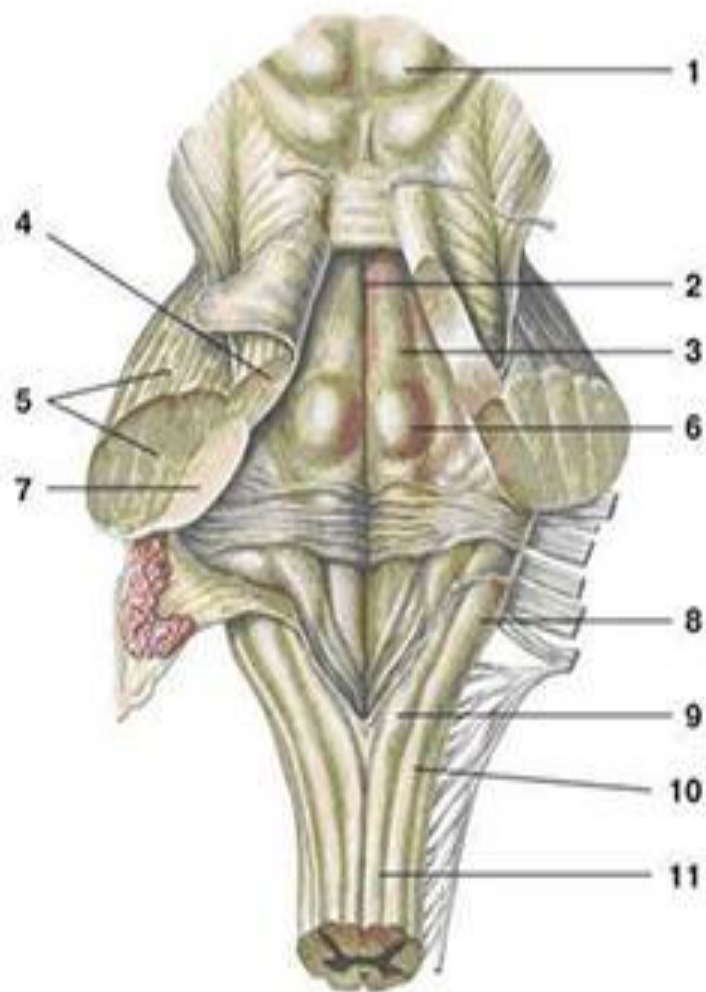
МОСТ

Дорзальная поверхность моста вместе с дорзальной поверхностью продолговатого мозга участвует в формировании ромбовидной ямки.

Латерально мост суживается и погружается в полушария мозжечка в виде его средних ножек.

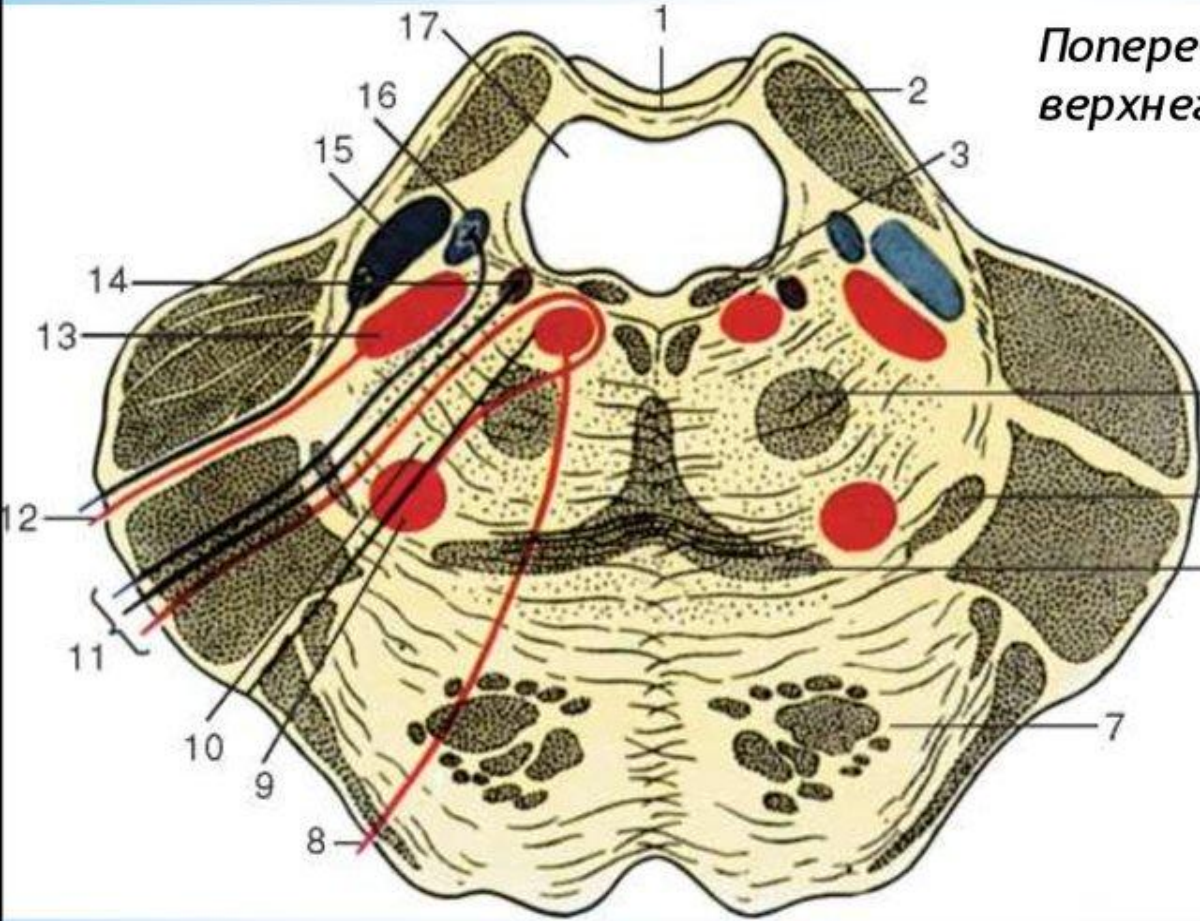


Ромбовидная ямка (вид сверху)



- 1 – бугры четверохолмия
- 2 – задняя срединная щель
- 3 – срединное возвышение
- 4, 5, 7 – ножки мозжечка
- 6 – лицевой бугорок
- 8, 10 – клиновидный пучок и бугорок
- 9, 11 – нежный пучок и бугорок

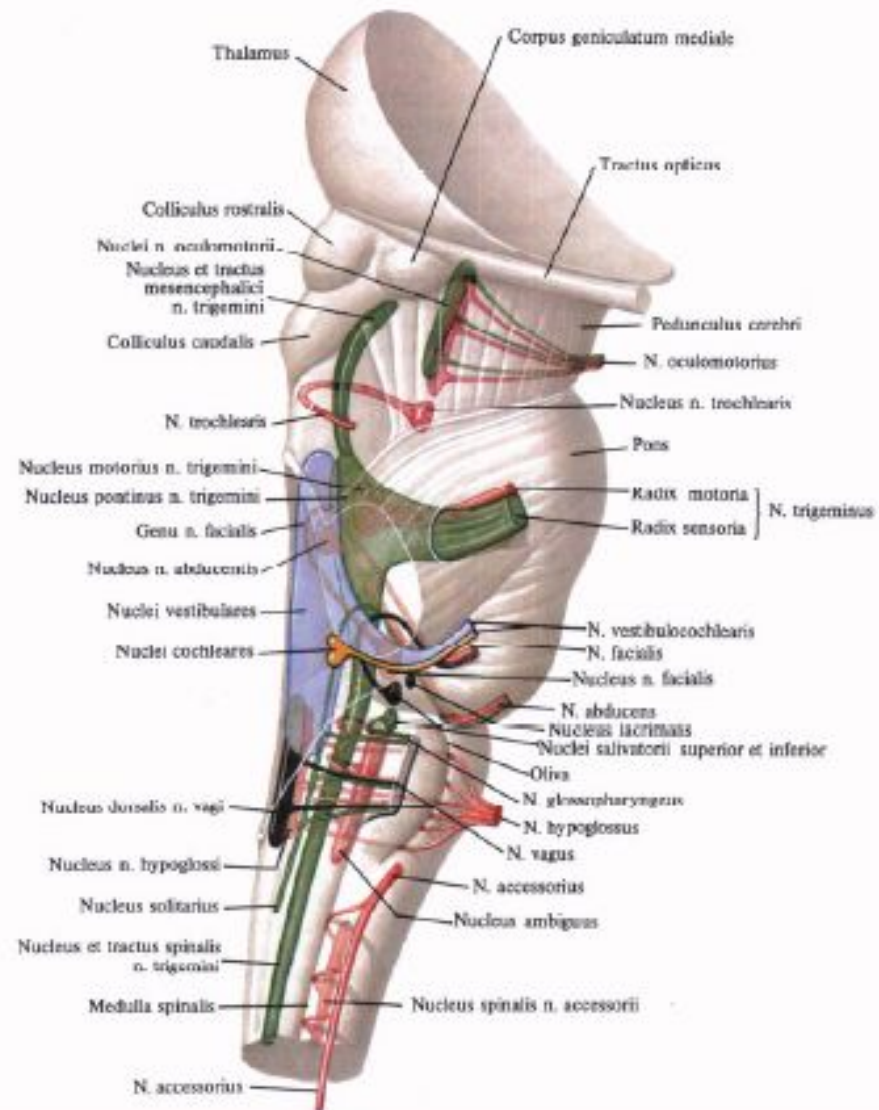
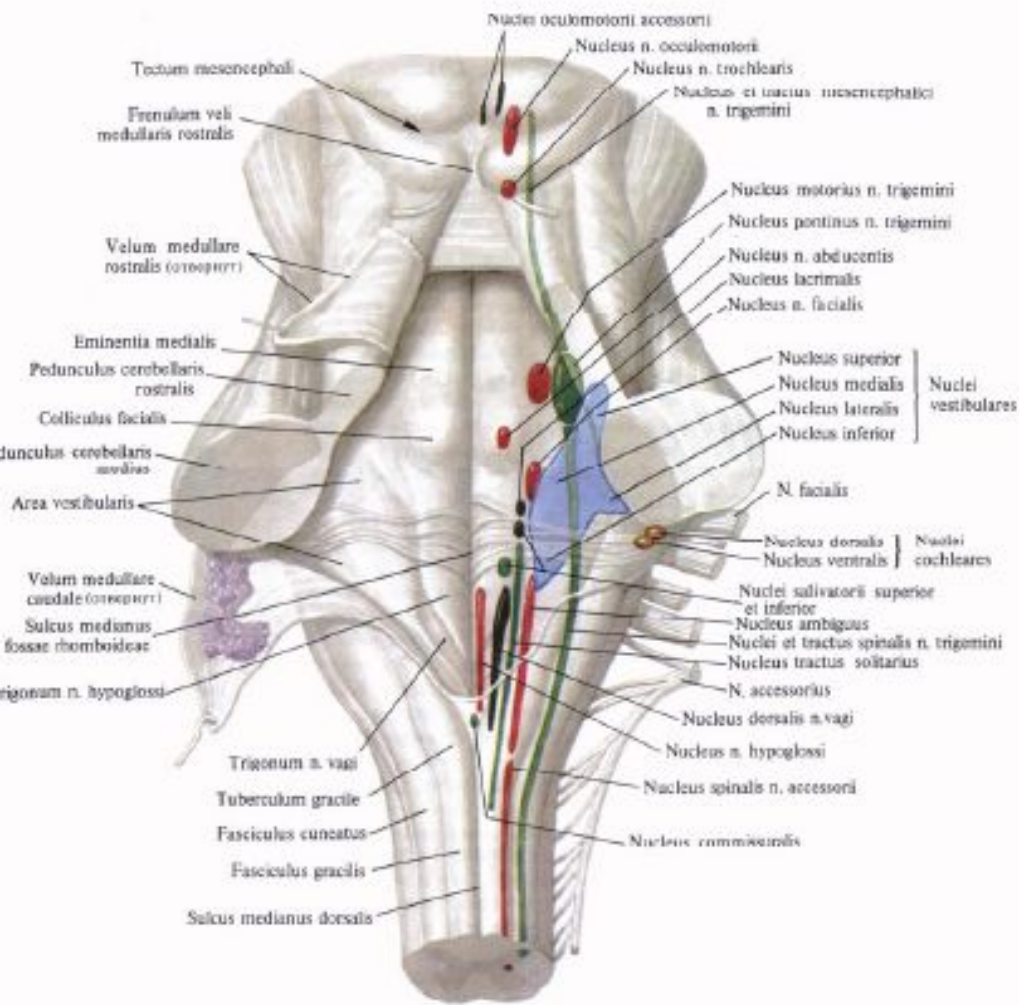
*Поперечный разрез моста на уровне
верхнего мозгового паруса:*

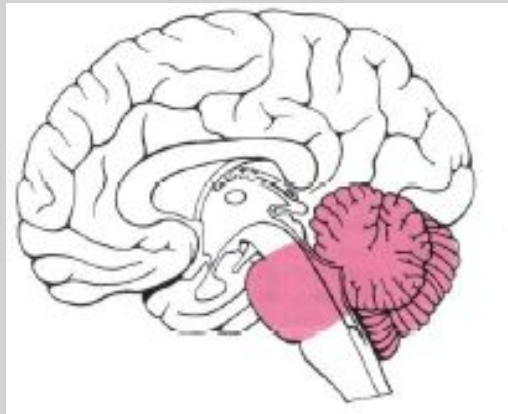
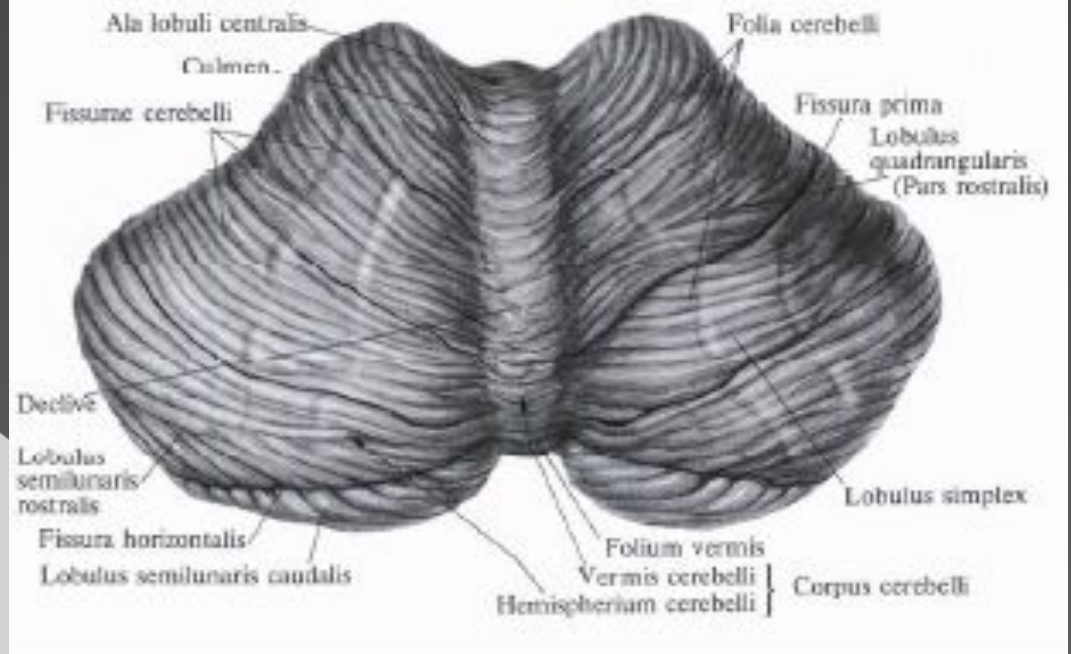


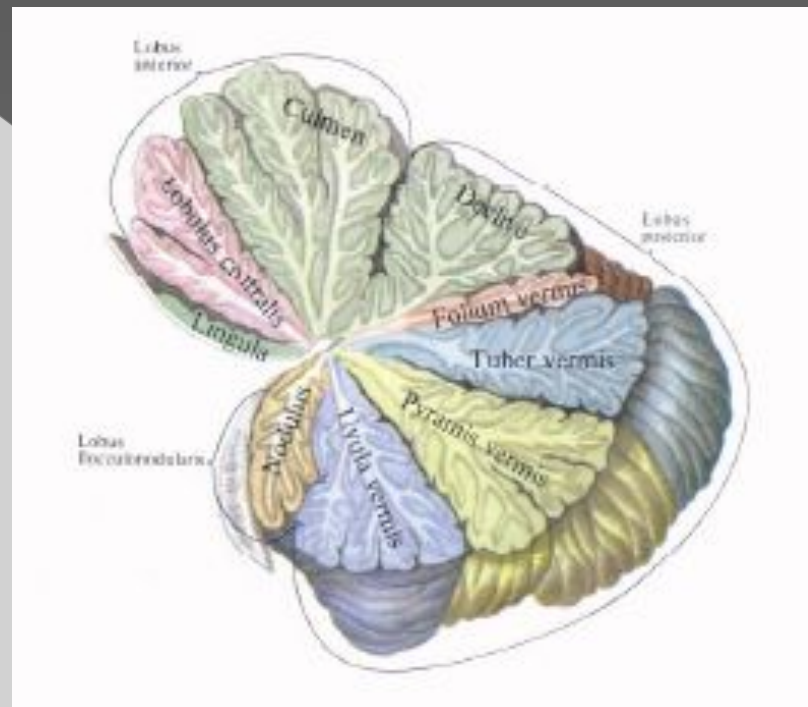
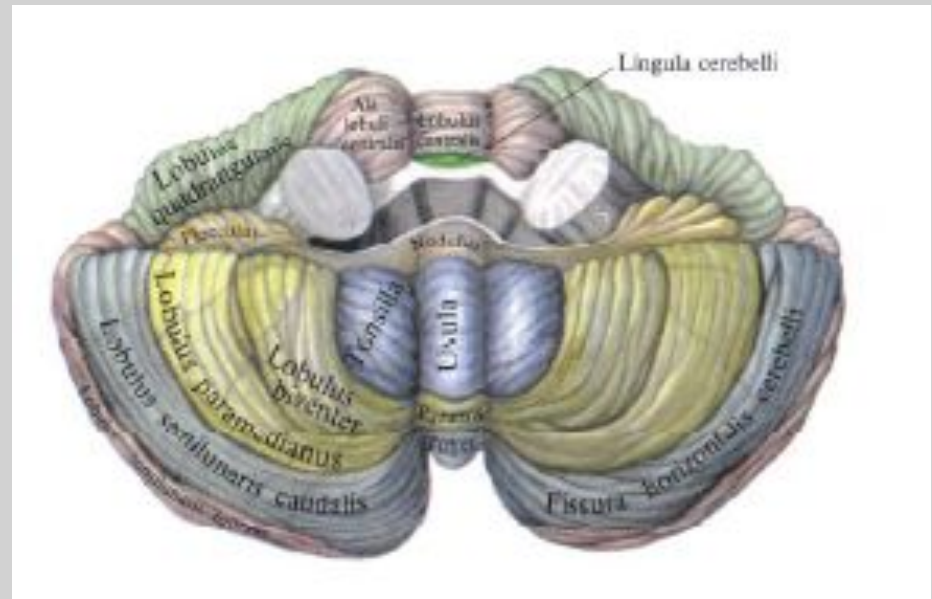
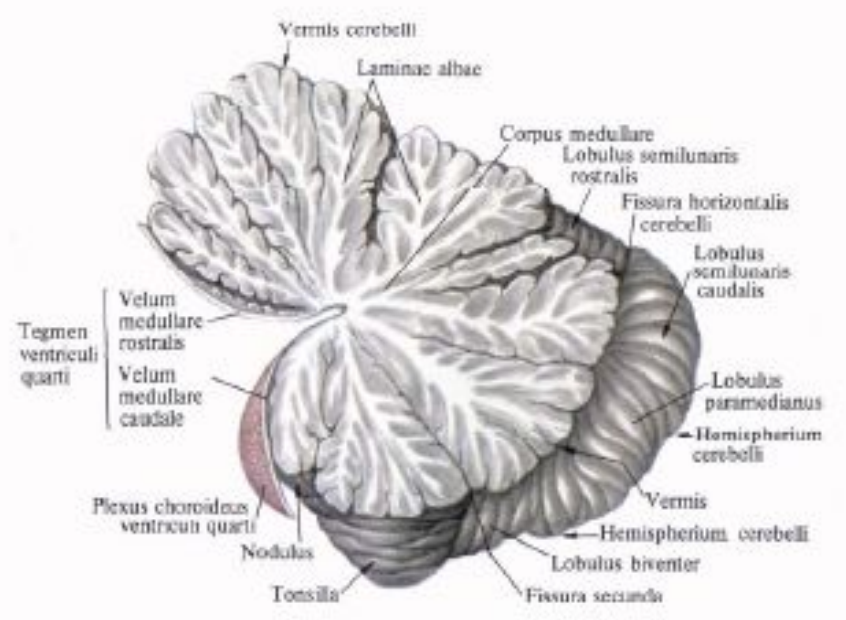
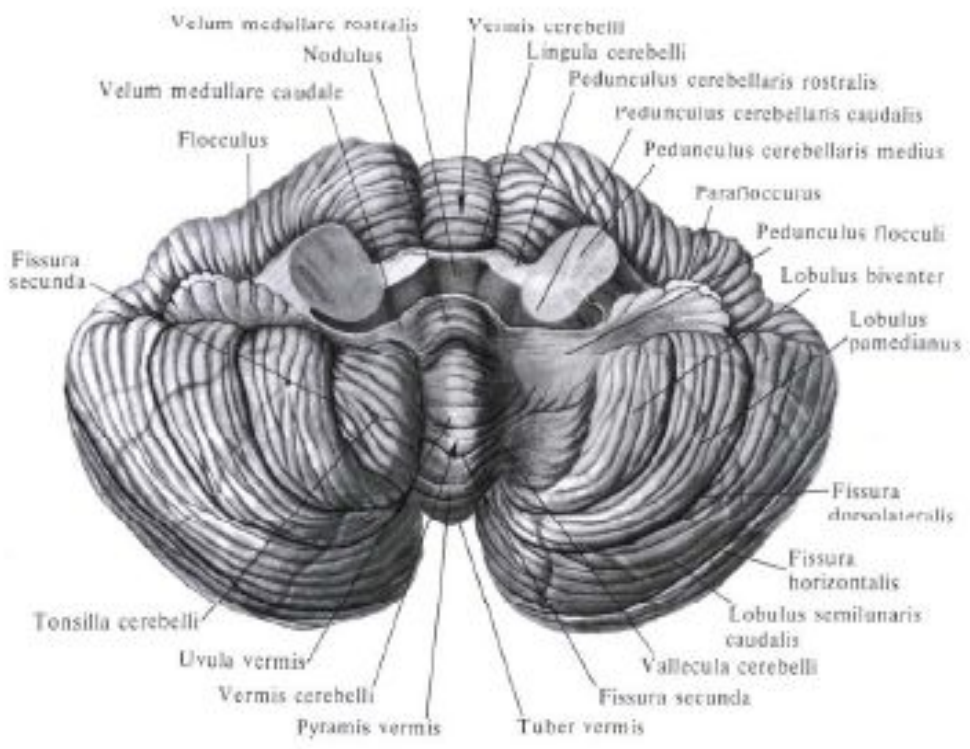
- 1 - верхний мозговой парус;
- 2 - верхняя мозжечковая ножка;
- 3 - задний продольный пучок;
- 4 - центральный покрывчатый путь;
- 5 - латеральная петля;
- 6 - медиальная петля; 7 - пирамидный путь; 8 - отводящий нерв

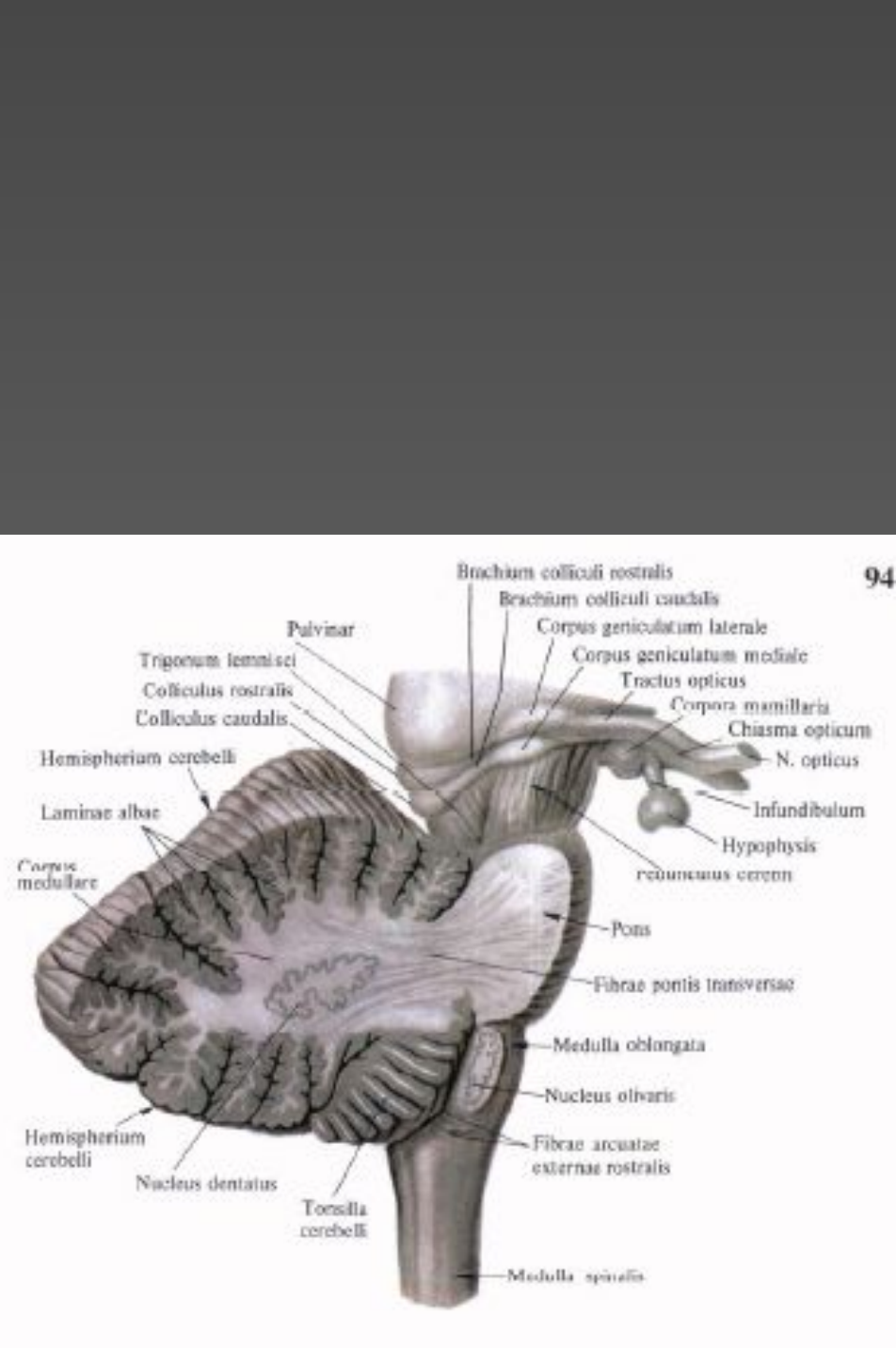
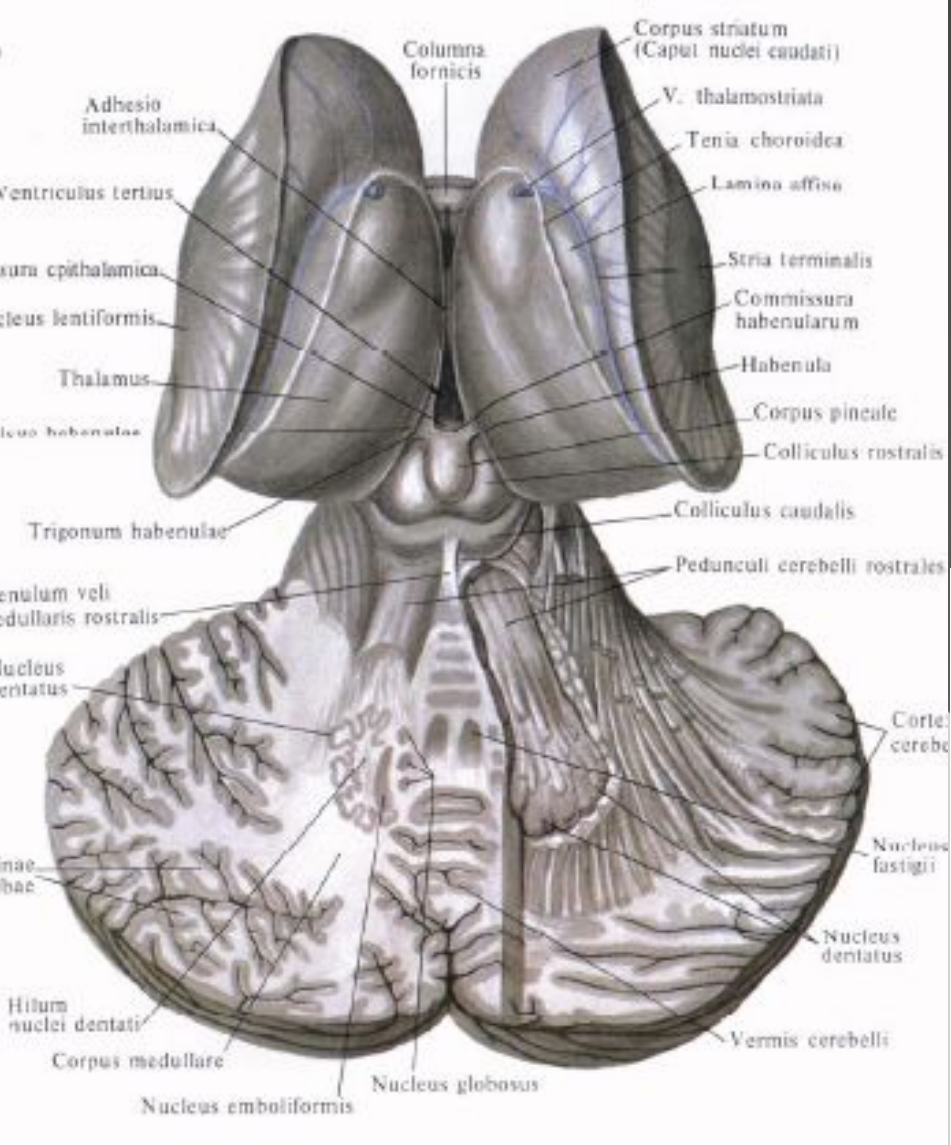
- 9 - ядро лицевого нерва;
- 10 - ядро отводящего нерва;
- 11 - лицевой нерв;
- 12 - тройничный нерв;
- 13 - двигательное ядро тройничного нерва;
- 14 - верхнее слюноотделительное ядро;
- 15 - верхнее чувствительное ядро

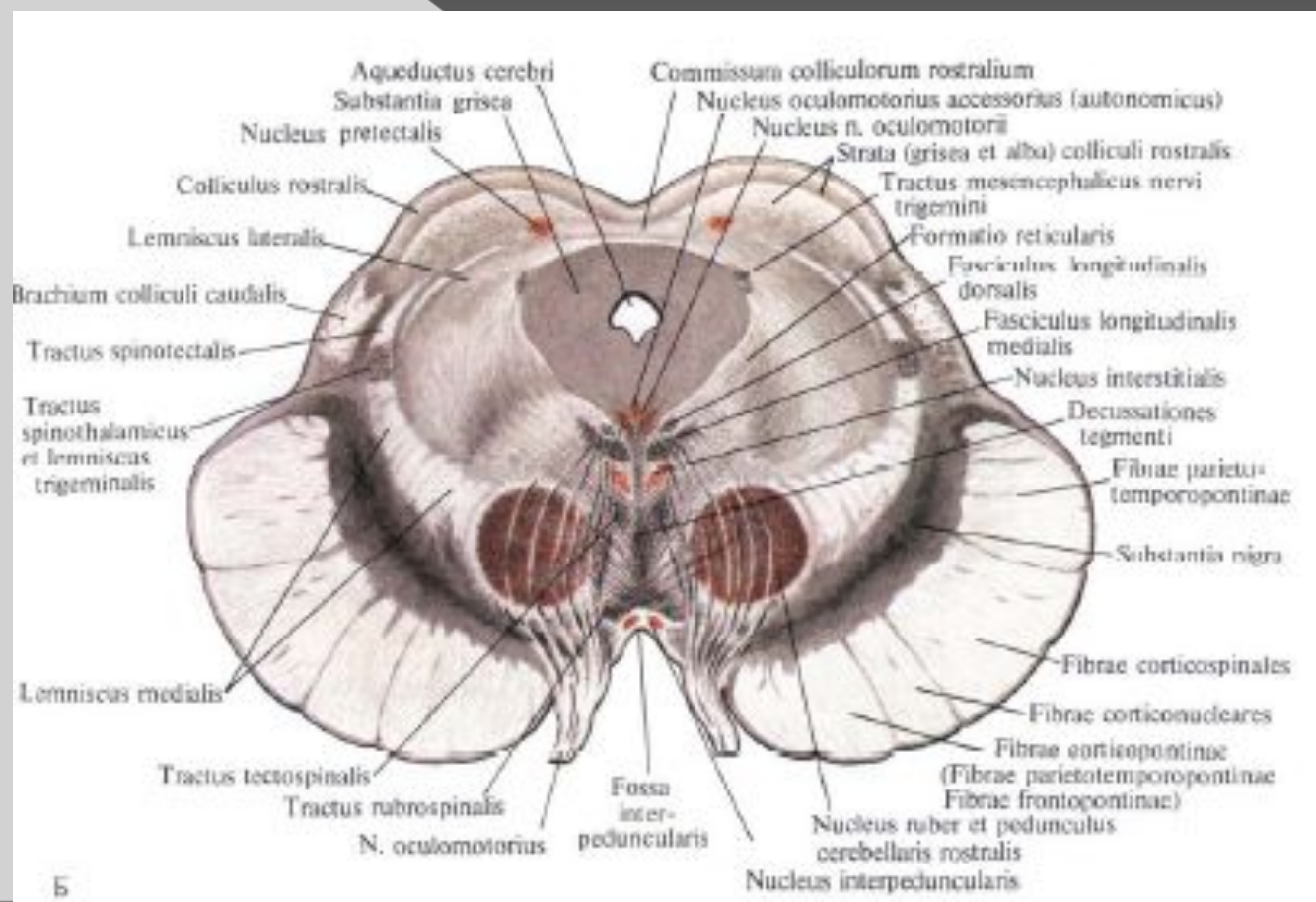
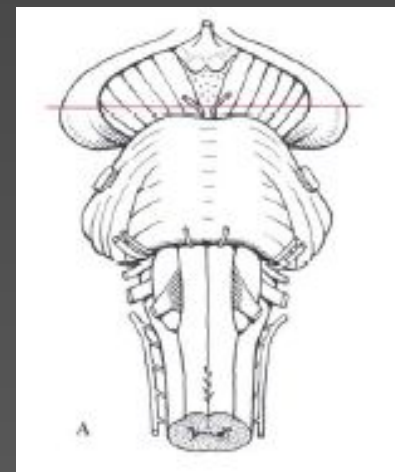
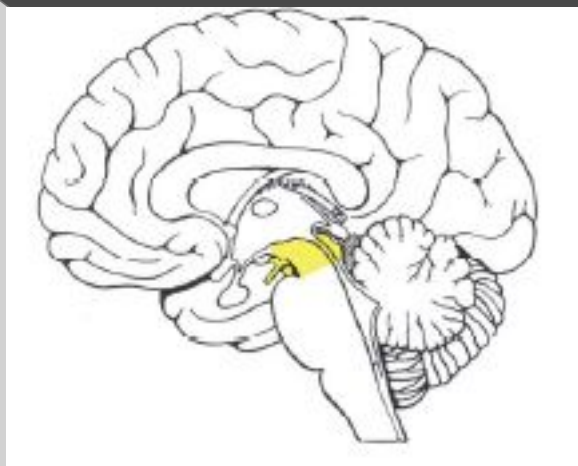
- тройничный нерв;
- 16 - ядро одиночного пути;
- 17 - IV желудочек





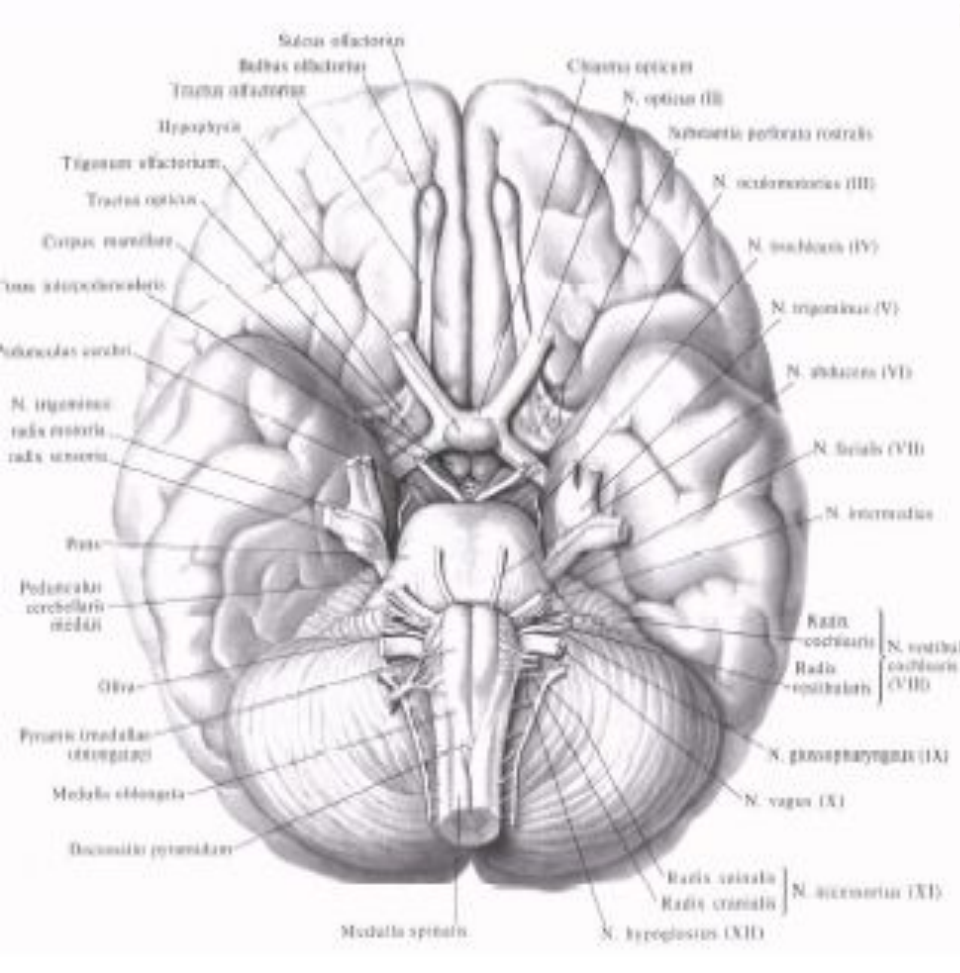
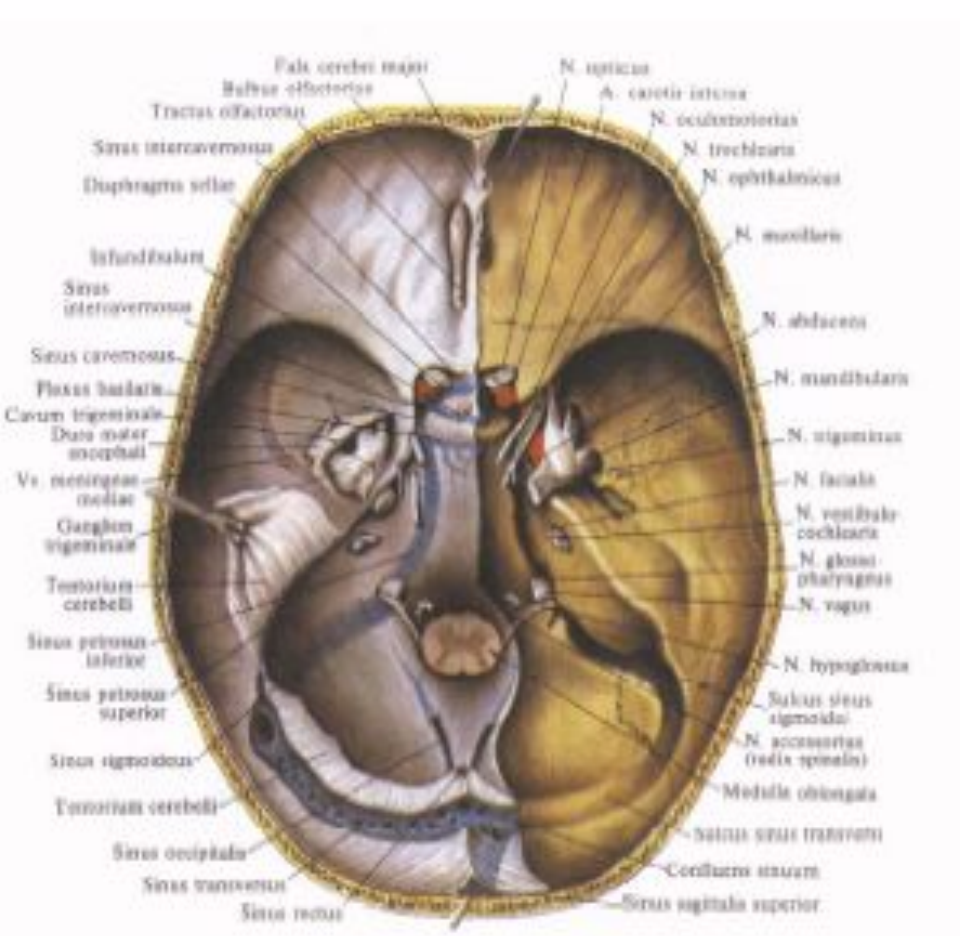


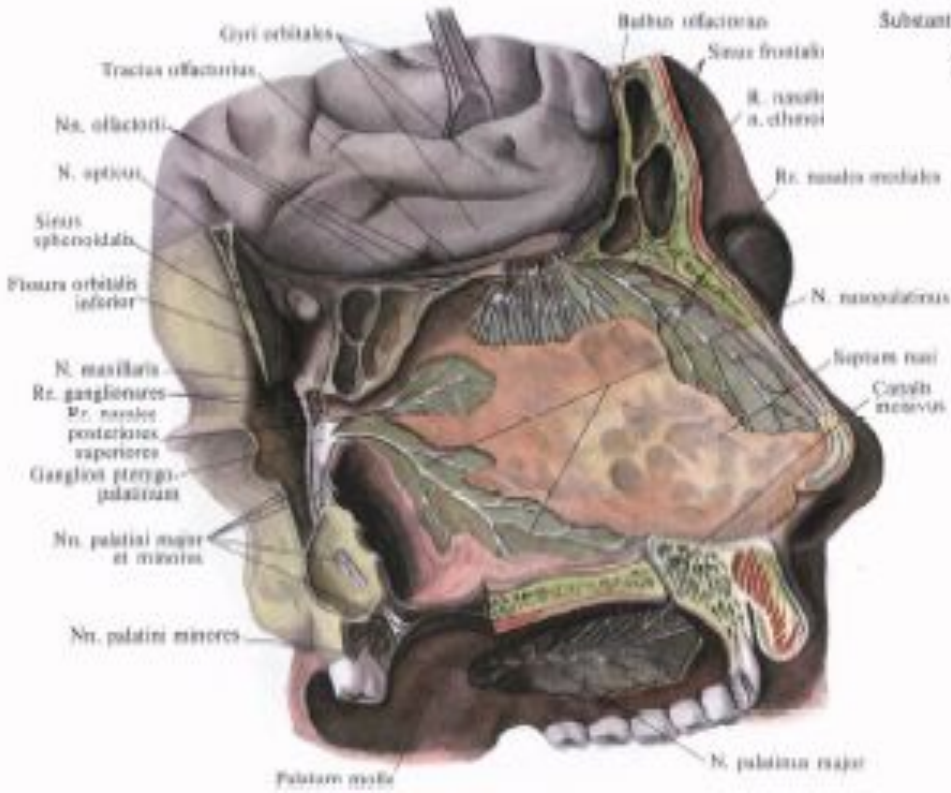
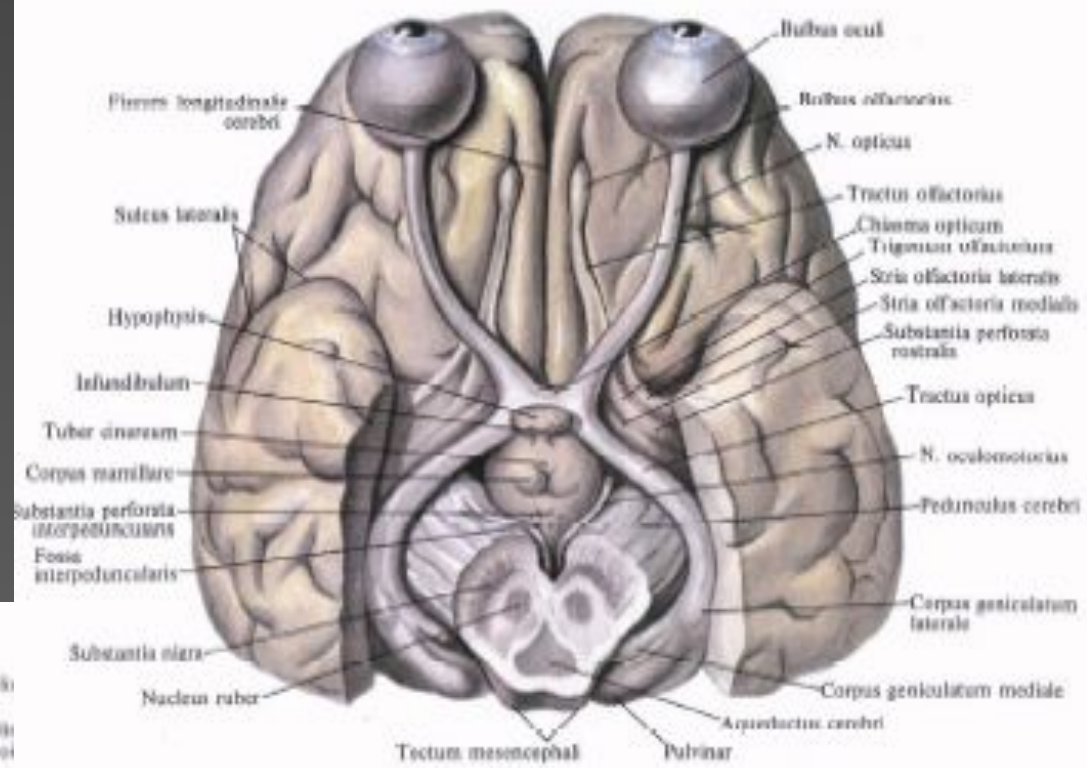


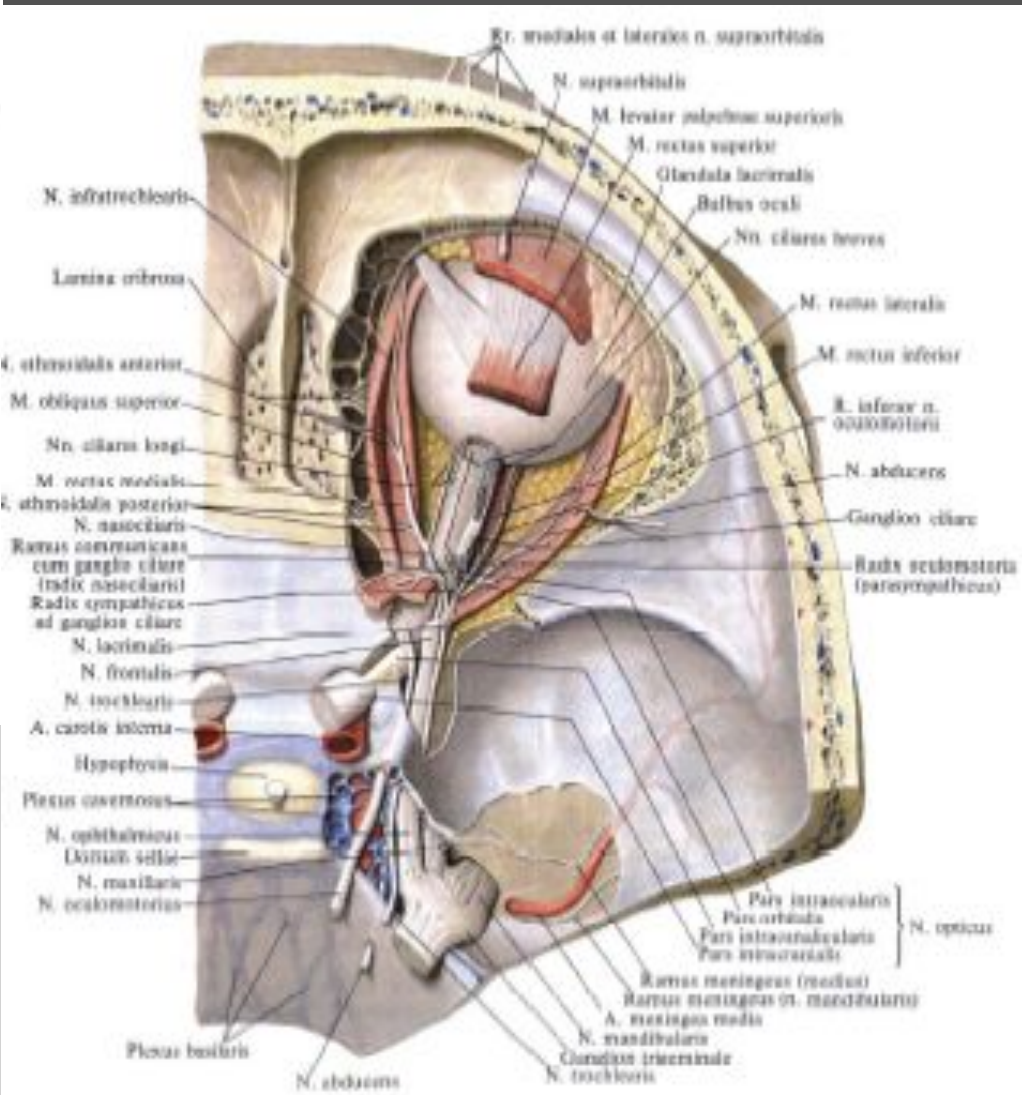
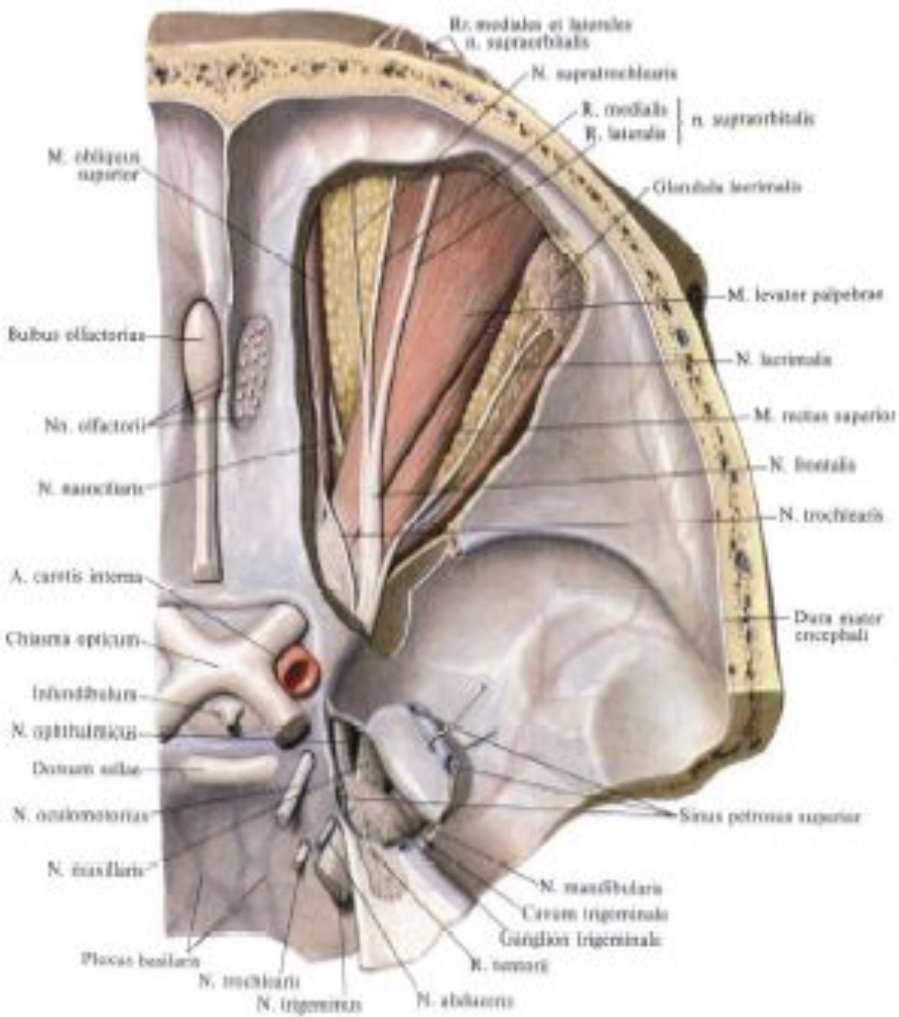


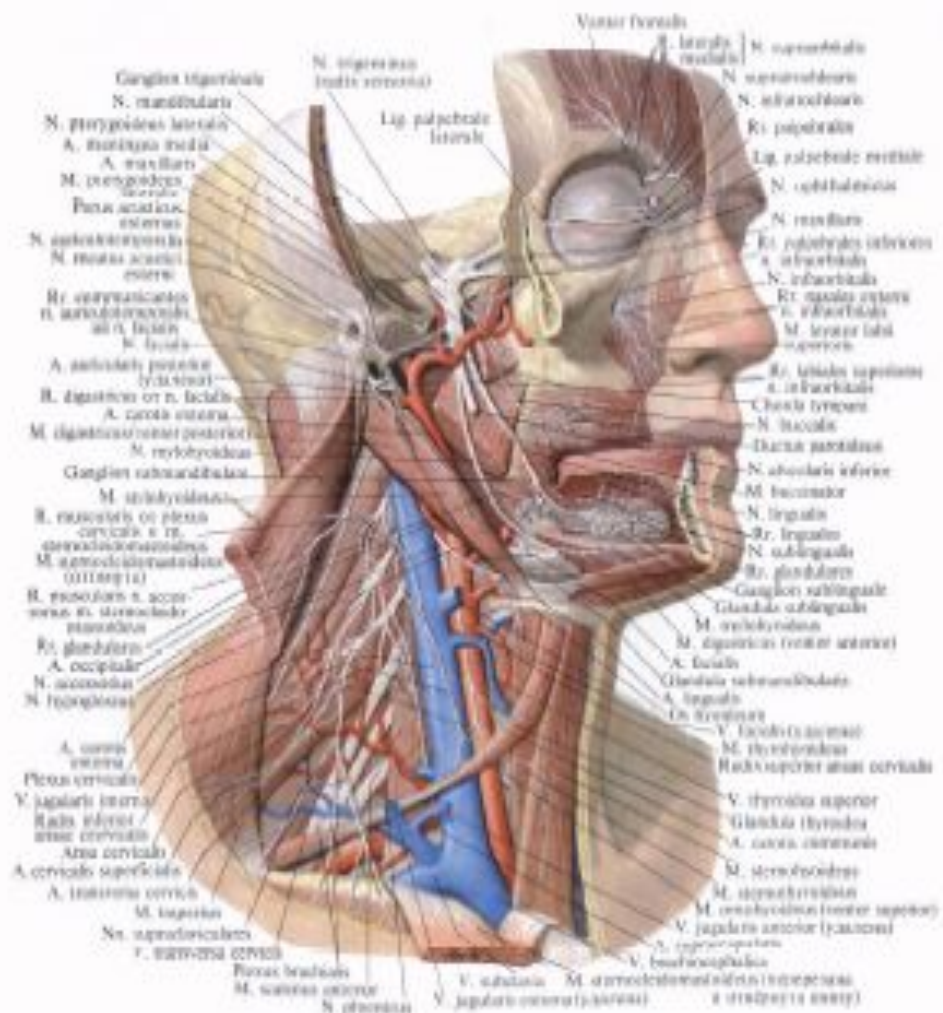
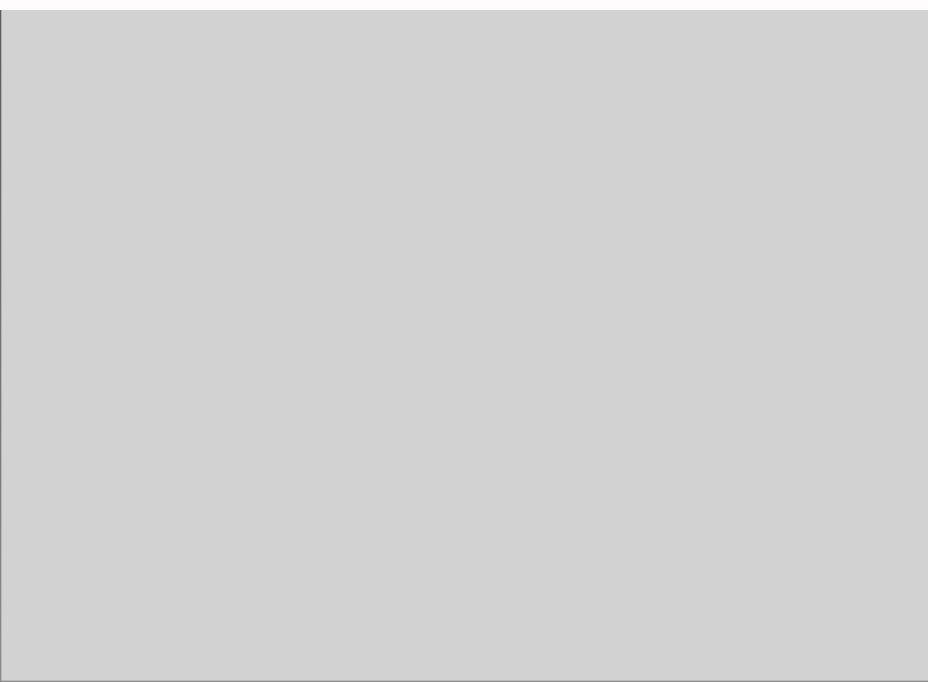
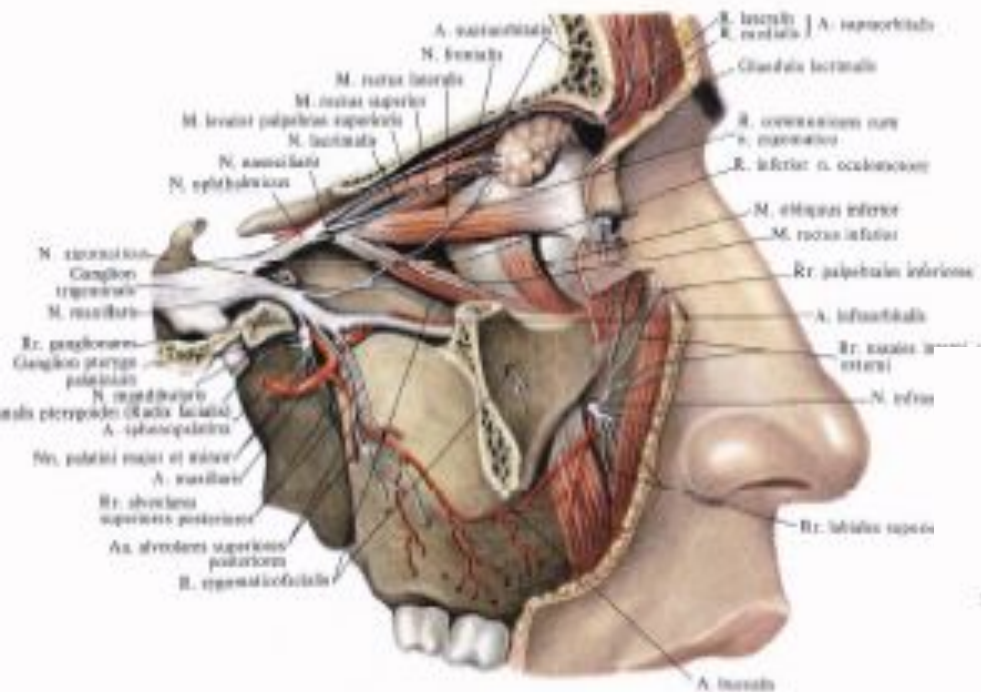
СПАСИБО ЗА ВНИМАНИЕ.

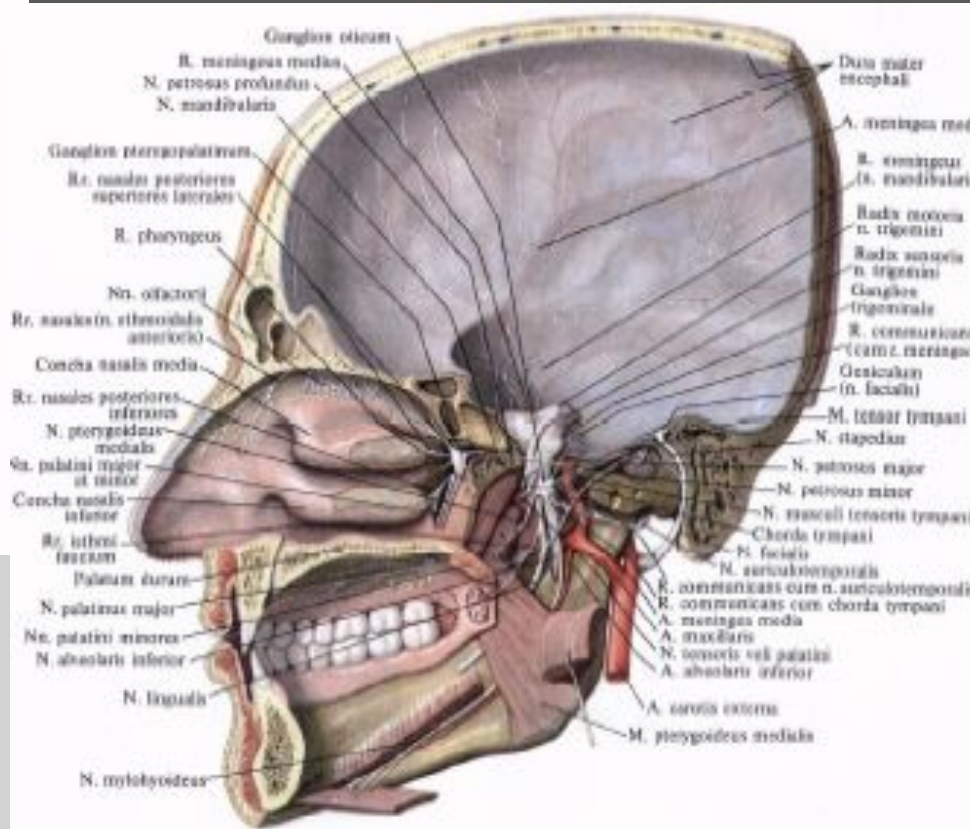
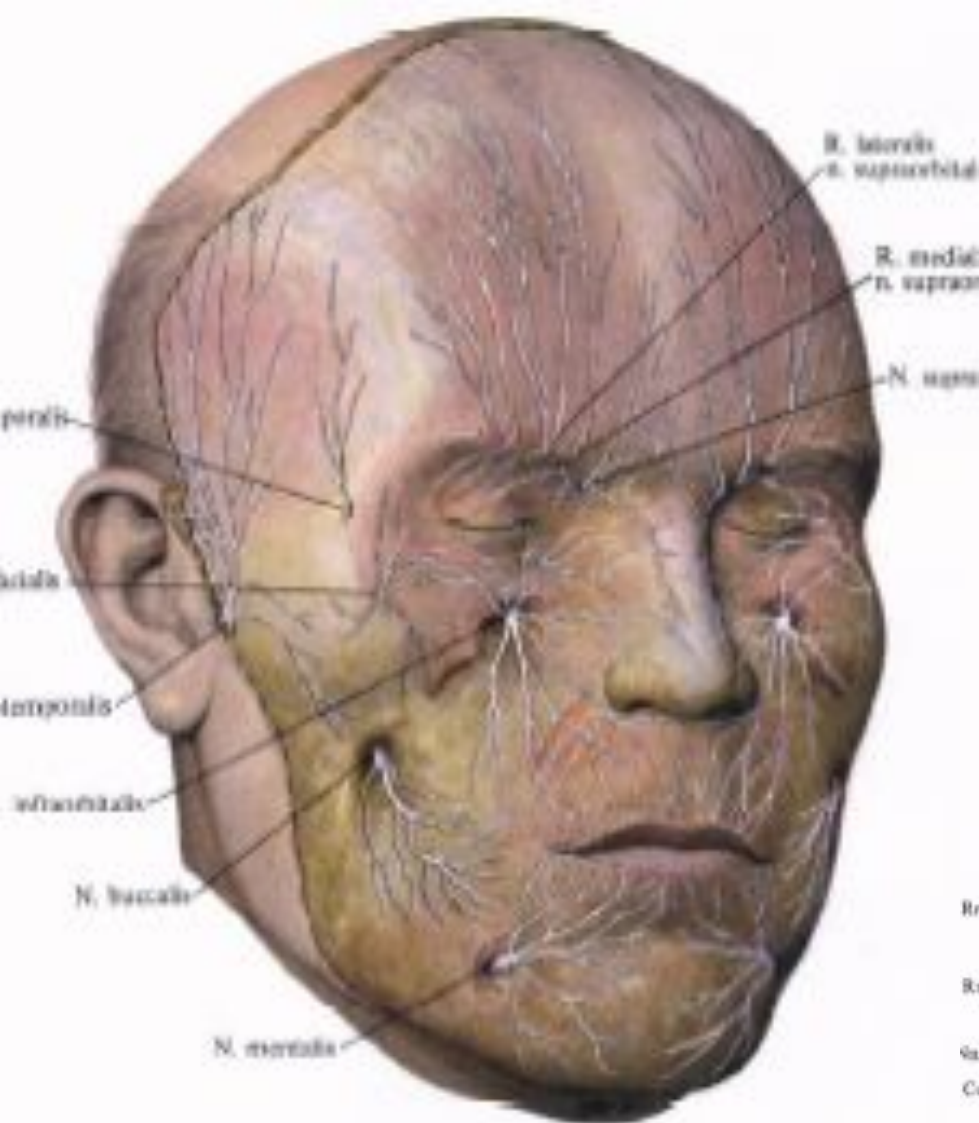
ПЕРИФЕРИЧЕСКАЯ НЕРВНАЯ СИСТЕМА

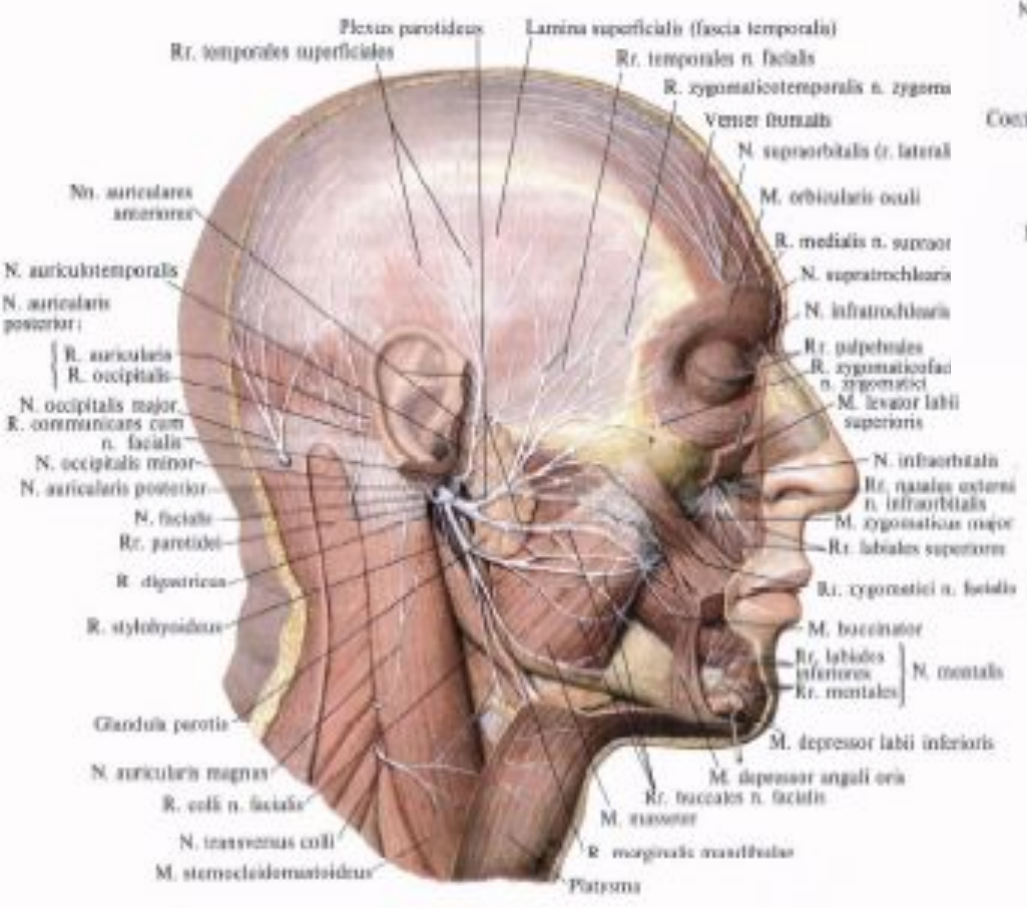
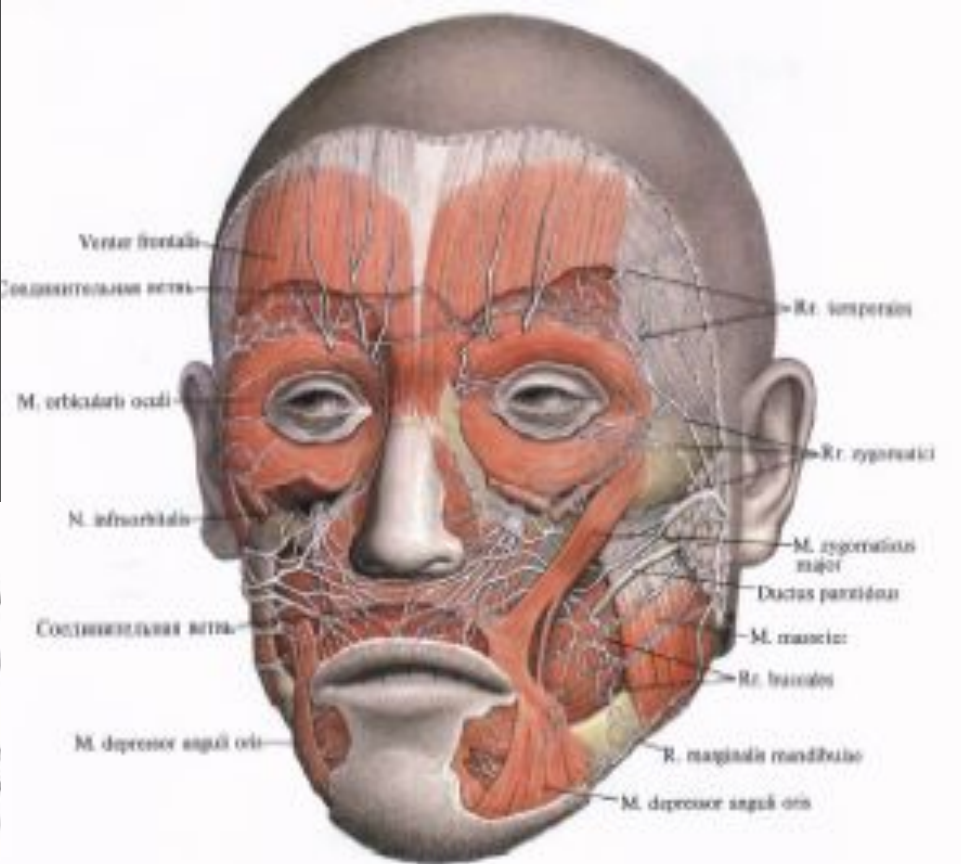


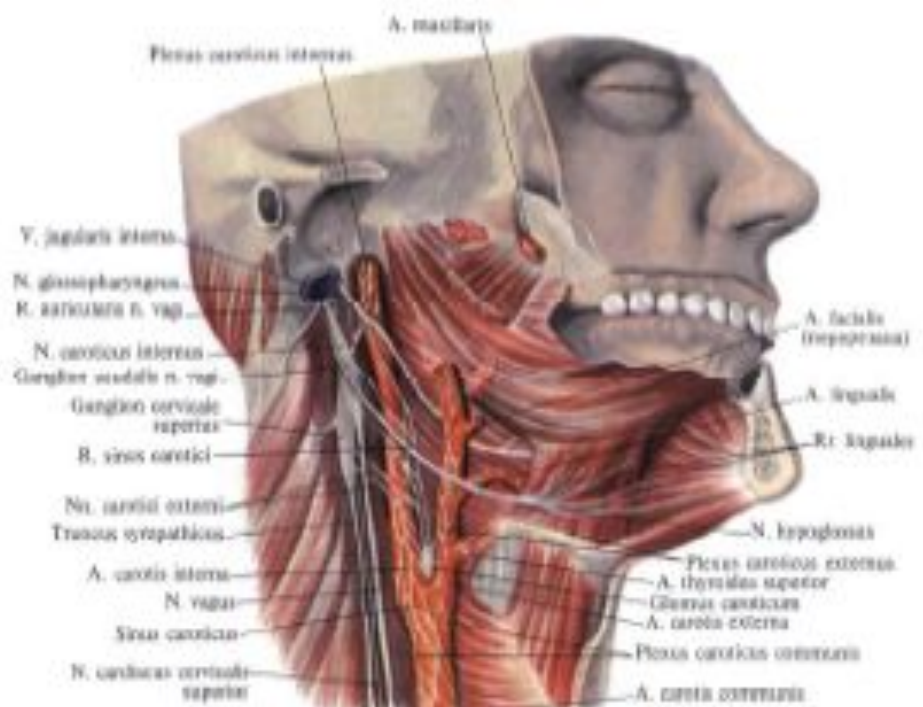
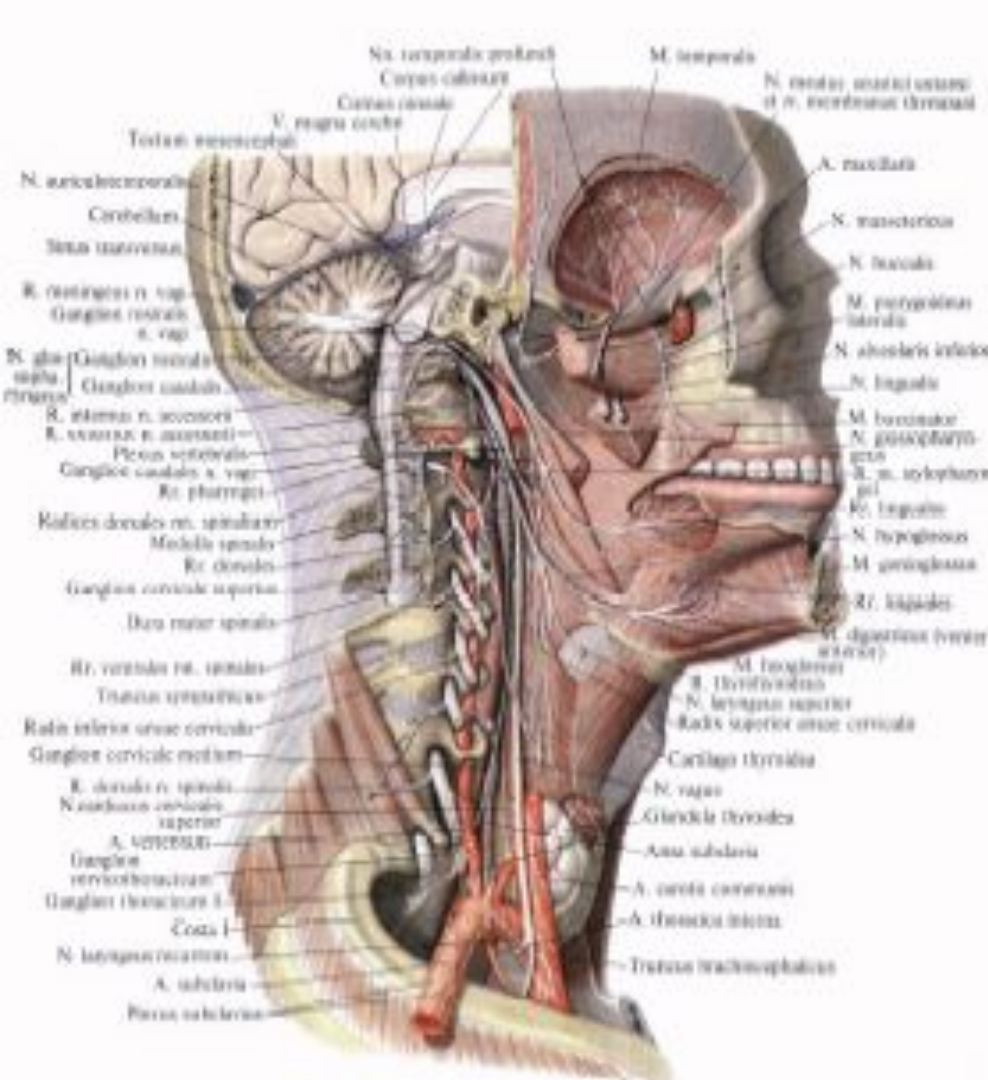


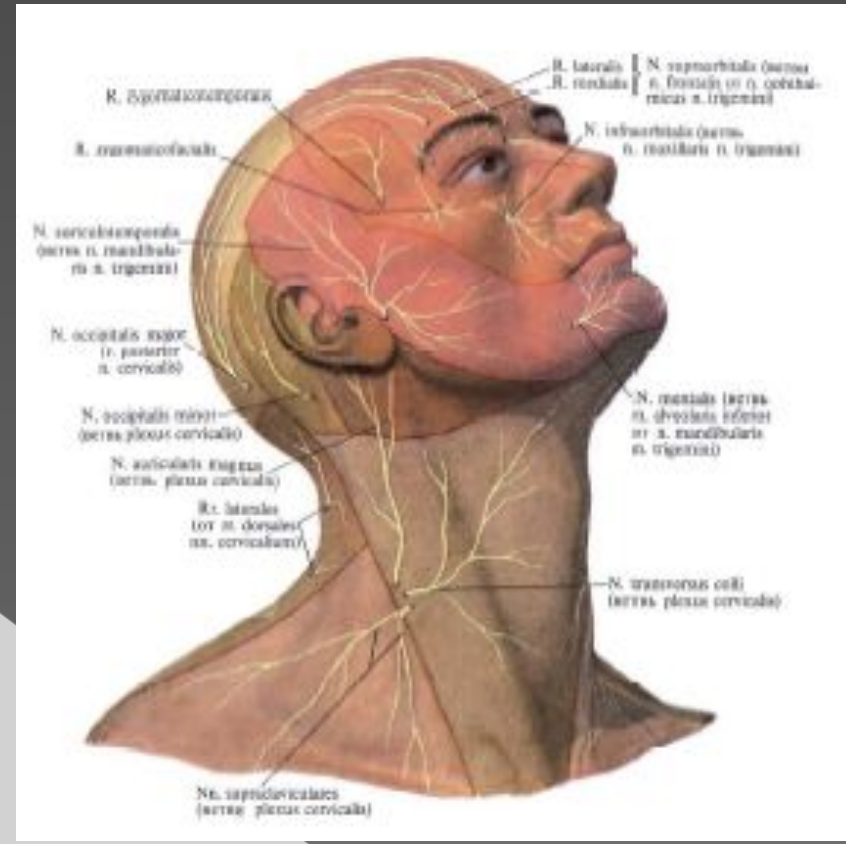
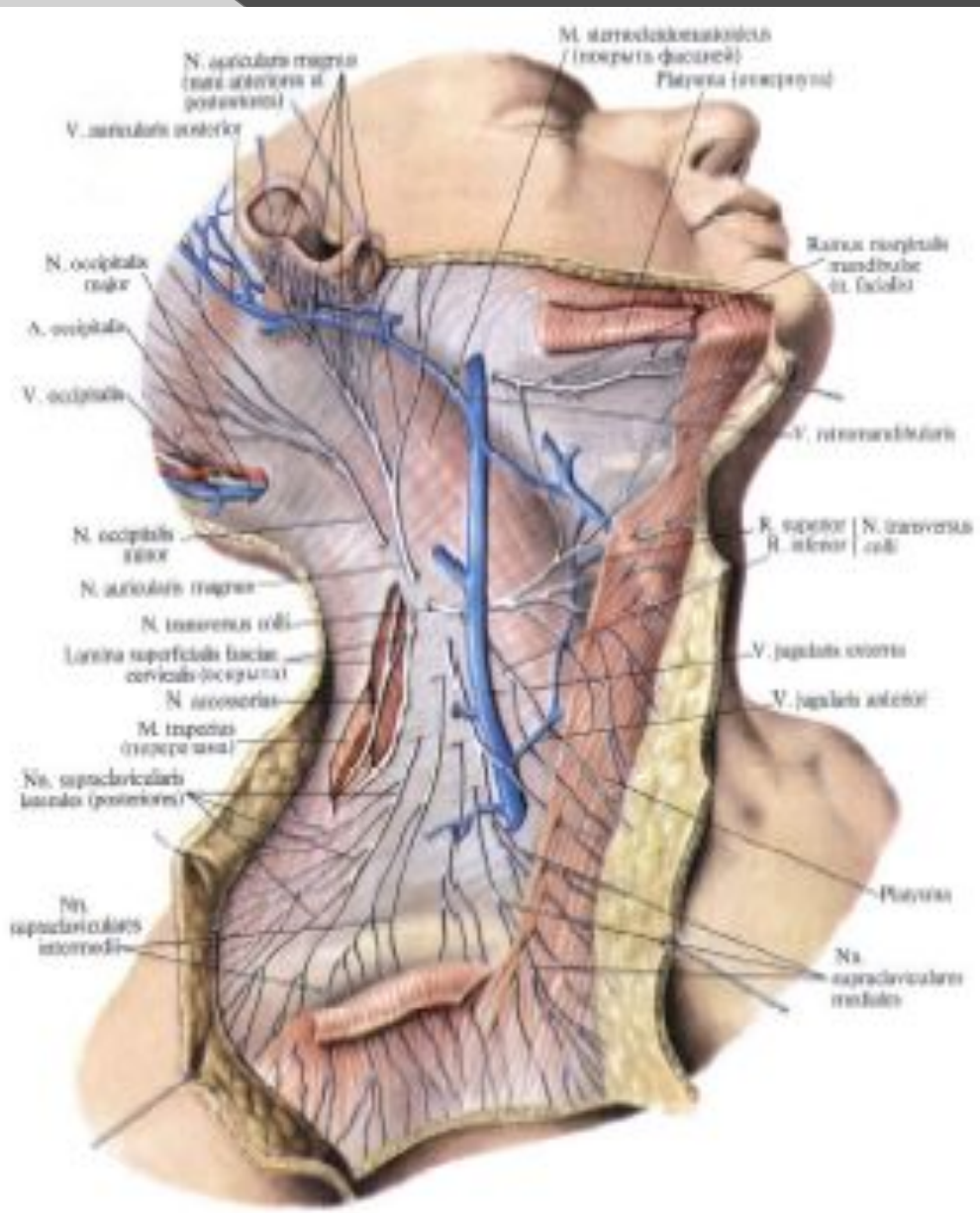


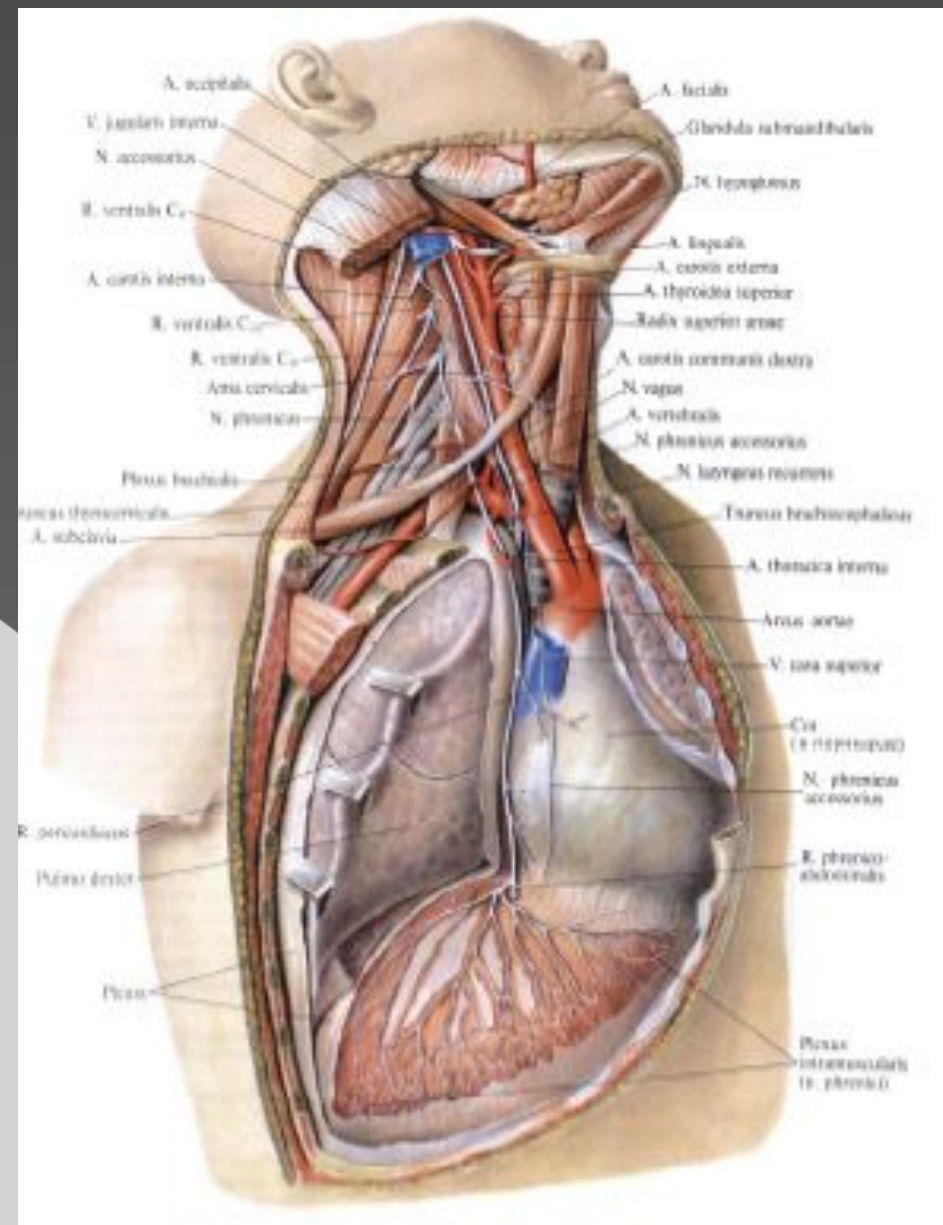


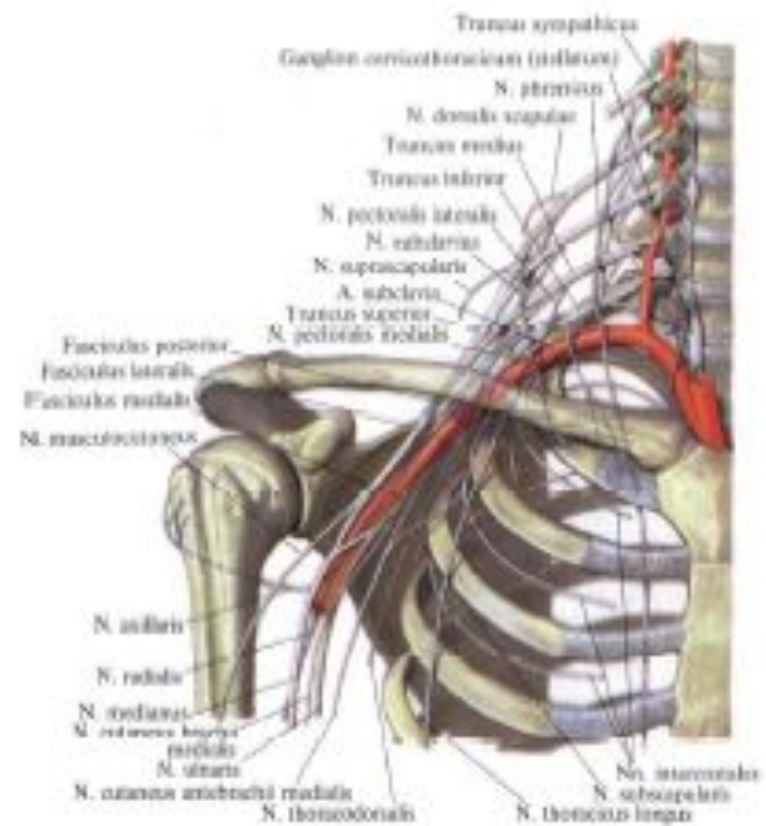
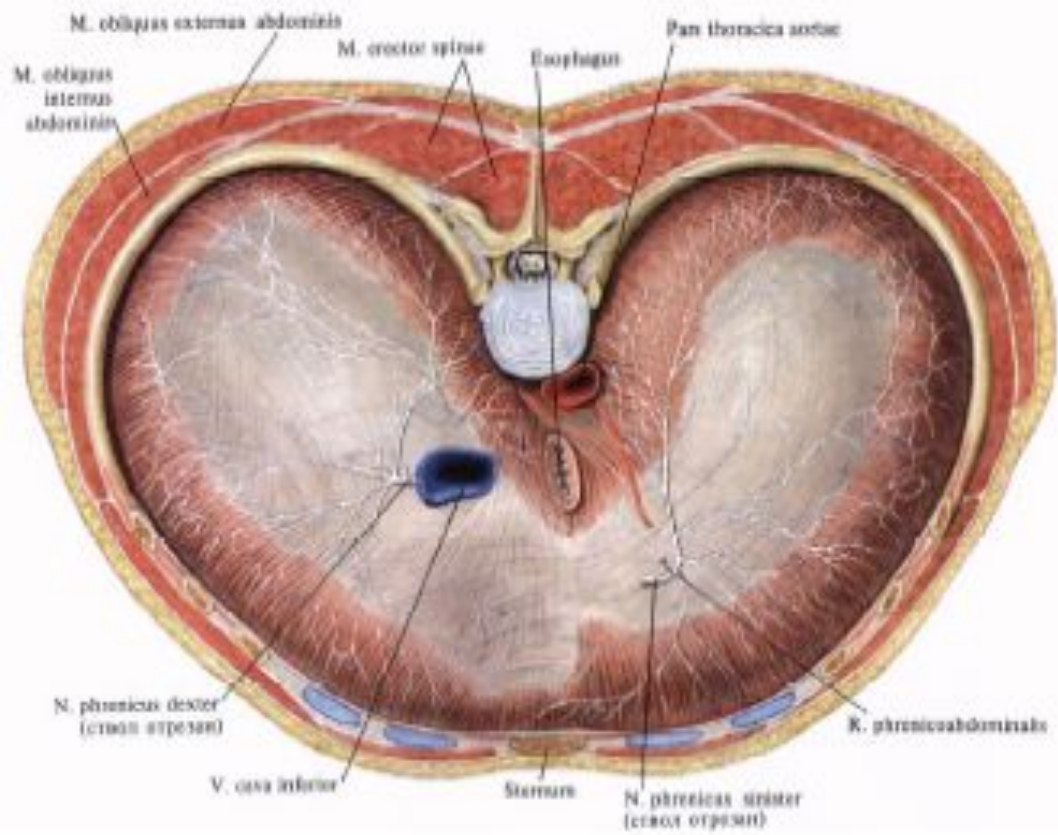


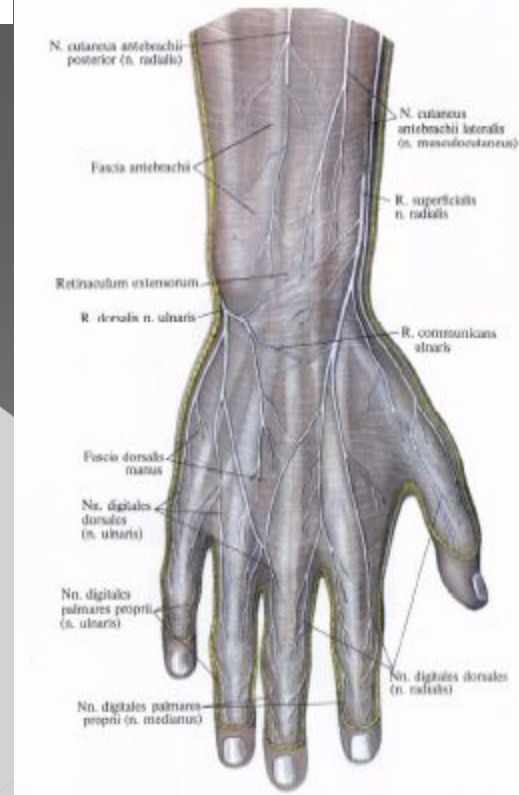
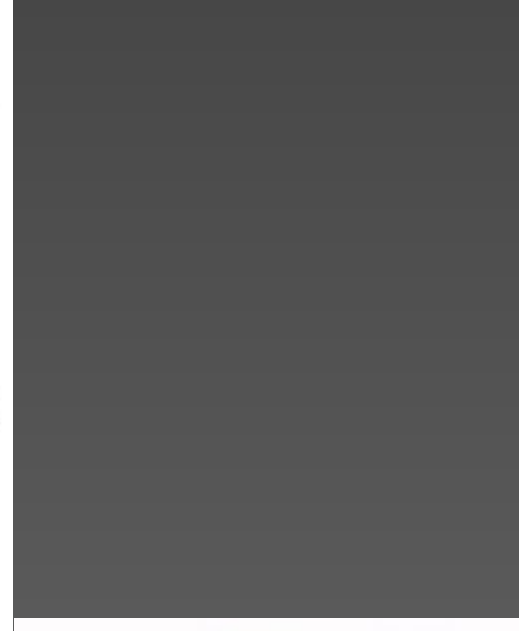
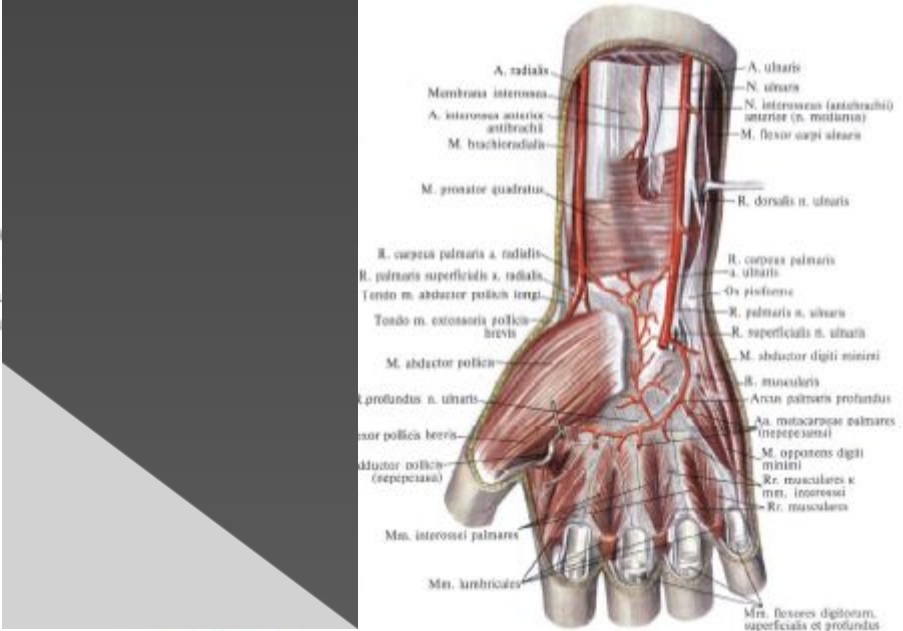


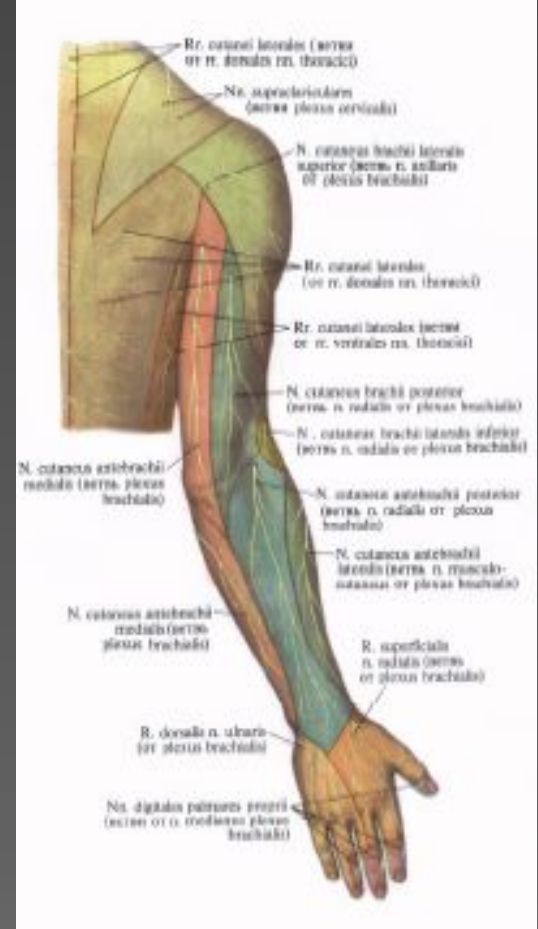
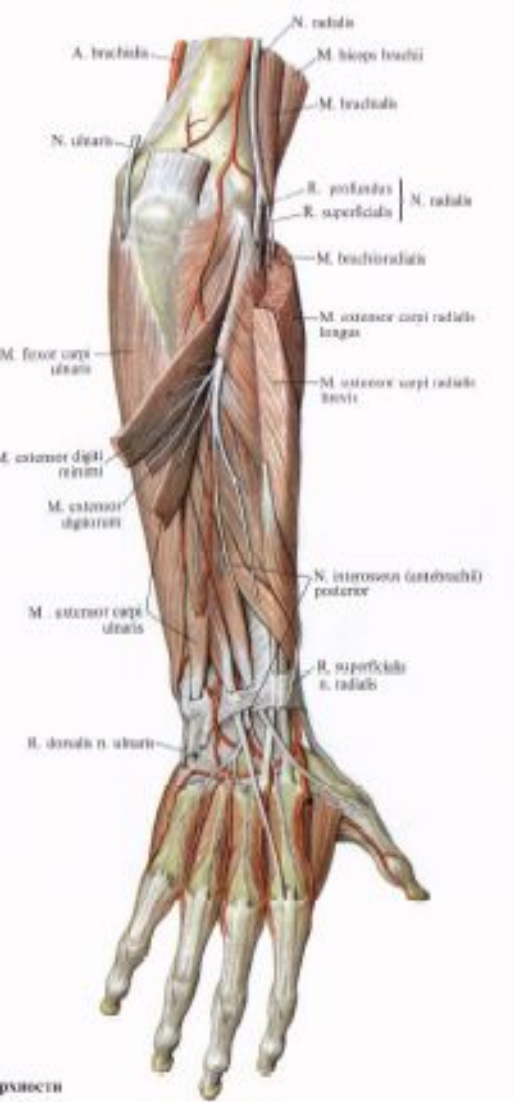




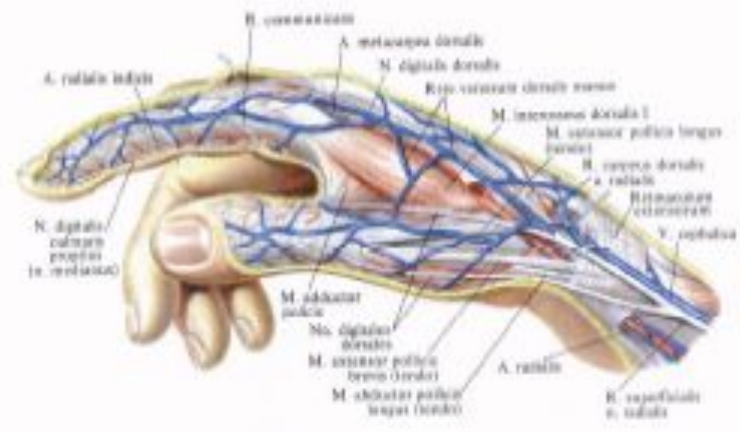


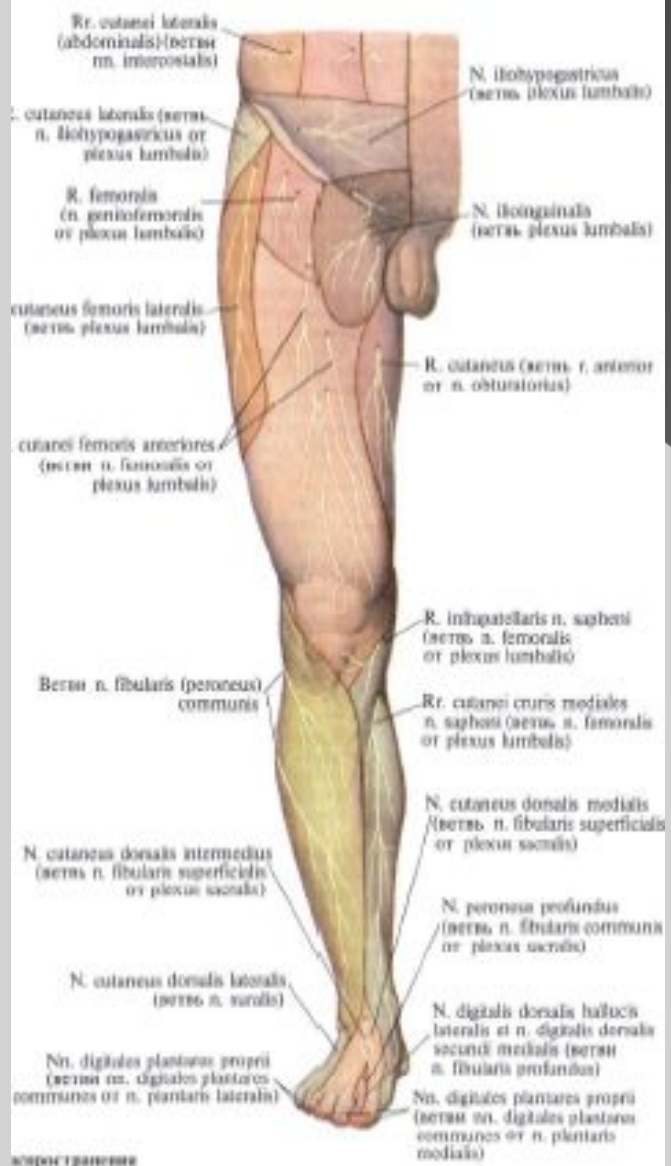




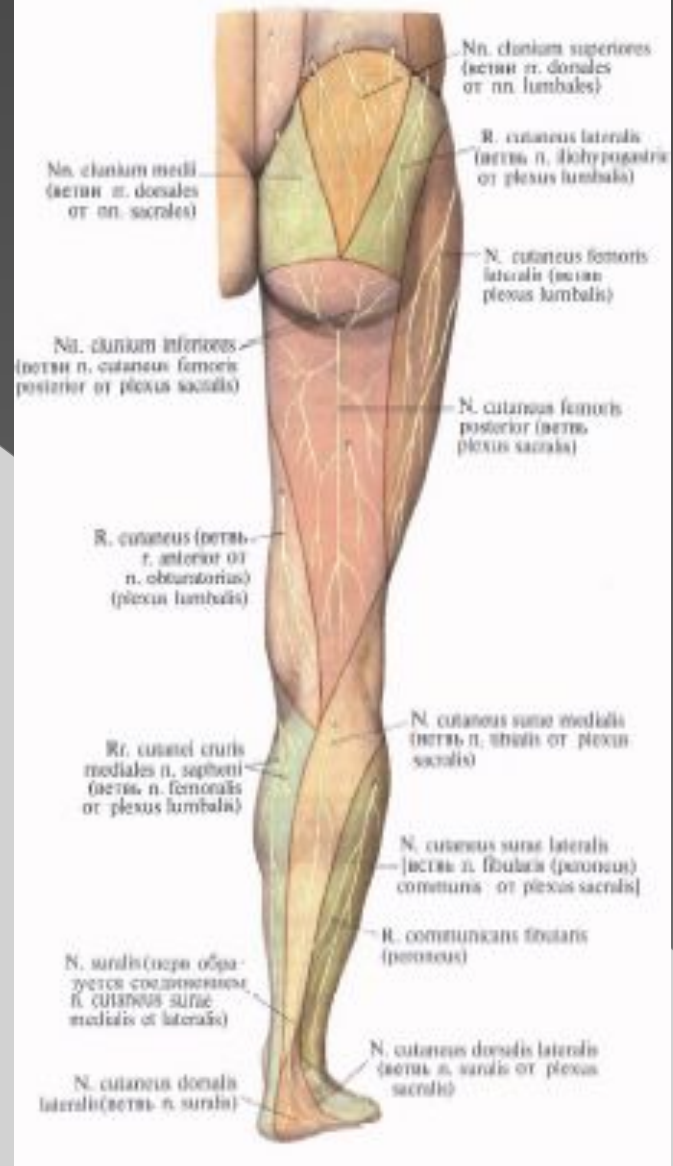


pxocin





scopoparanea



◎ Спасибо за внимание!