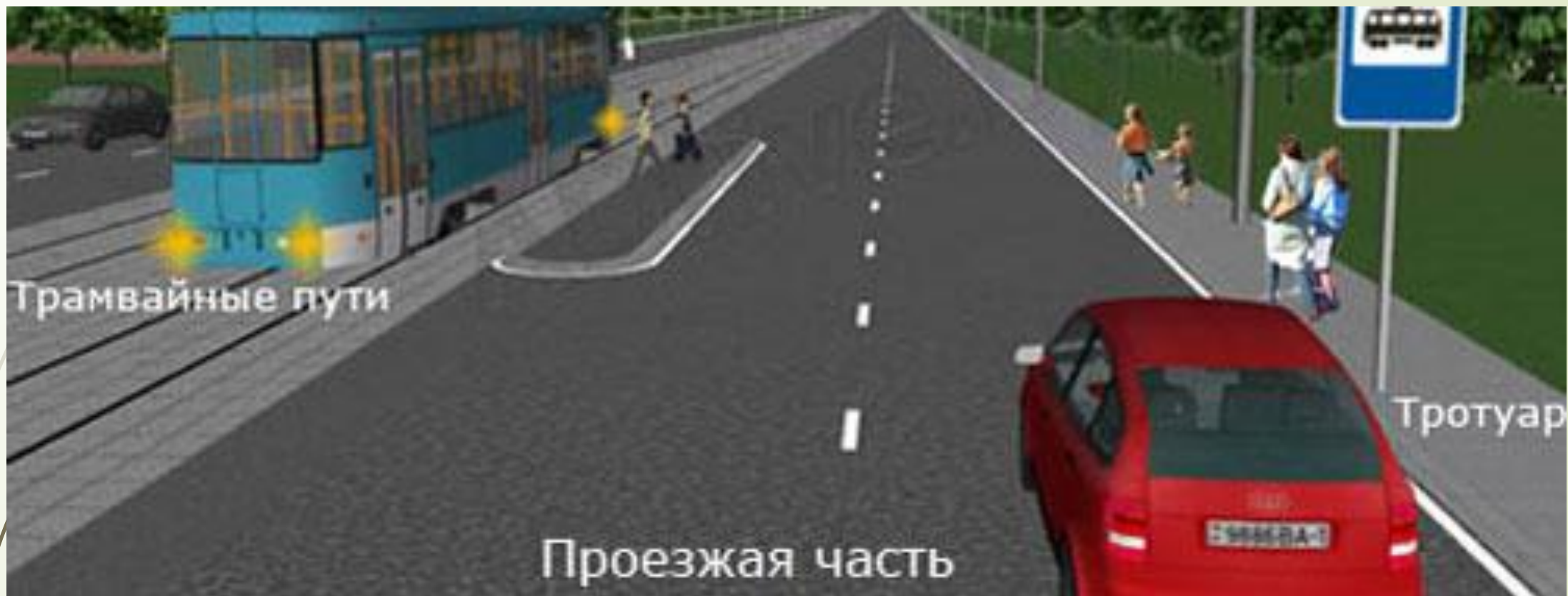


# Расположение транспортных средств на проезжей части

ПДД

"Проезжая часть" – элемент дороги, предназначенный для движения безрельсовых транспортных средств.



## Полоса движения



**Нарушение правил**



**Движение без нарушений**



### **Правила. Раздел 9. Пункт 9.7.**

Если проезжая часть разделена на полосы линиями разметки, движение транспортных средств должно осуществляться строго по обозначенным полосам. Наезжать на прерывистые линии разметки разрешается только при перестроении.



### **Правила. Раздел 9. Пункт 9.10.**

Водитель должен соблюдать такую дистанцию до движущегося впереди транспортного средства, которая позволила бы избежать столкновения, а также необходимый боковой интервал, обеспечивающий безопасность движения.





**Правила. Раздел 1. "Полоса движения"** – любая из продольных полос проезжей части, обозначенная или не обозначенная разметкой и имеющая ширину, достаточную для движения автомобилей в один ряд.

**Правила. Раздел 9. Пункт 9.1.** Количество полос движения для безрельсовых транспортных средств определяется разметкой и (или) знаками, а если их нет, то самими водителями с учетом ширины проезжей части, габаритов транспортных средств и необходимых интервалов между ними.



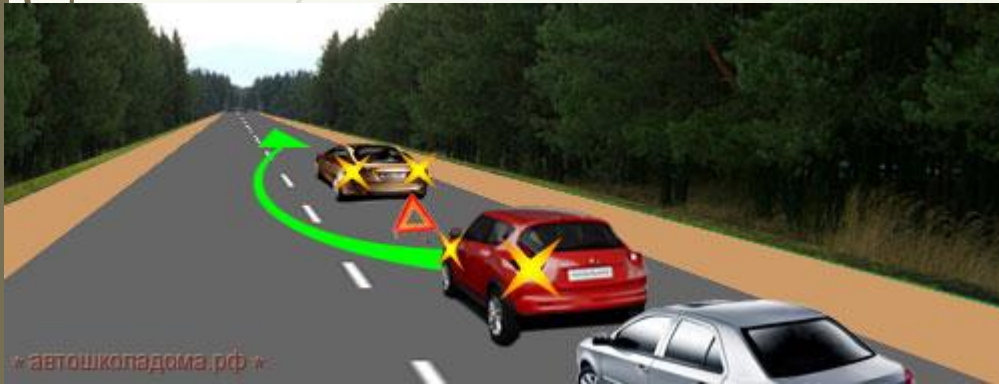
## Задача ГИБДД



Кто из мотоциклистов занял правильное положение на полосе движения?

1. Только мотоциклист, занимающий левое положение на полосе движения.
2. Только мотоциклист, занимающий правое положение на полосе движения.
3. Оба мотоциклиста.

## Двухполосная дорога



На двухполосных дорогах осевая линия – прерывистая. Прерывистая линия ничего не запрещает.

## Трехполосная дорога

**Вариант 1. В нашем направлении одна полоса, во встречном – две.**



Сплошная продольная линия разметки разделяет встречные потоки транспортных средств. В данном случае нам возможно только одно – двигаться строго по своей (единственной) полосе, не наезжая ни на тротуар, ни на сплошную линию разметки.



## Трехполосная дорога

**Вариант 2. В нашем направлении две полосы, во встречном – одна.**



**Правила. Раздел 9. Пункт 9.4. Второй абзац.** В населенных пунктах, водители транспортных средств могут использовать наиболее удобную для них полосу движения. Однако на любых дорогах, имеющих для движения в данном направлении три полосы и более, занимать крайнюю левую полосу разрешается только при интенсивном движении, когда заняты другие полосы, а также для поворота налево или разворота.

## Вне населенных пунктов





Нет нарушения



Нарушение



**Правила. Раздел 9. Пункт 9.4. Первый абзац.** Вне населенных пунктов, а также в населенных пунктах на дорогах, обозначенных знаком 5.1 «Автомост»  или 5.3 «Дорога для автомобилей»  или где разрешено движение со скоростью более 80 км/ч, водители транспортных средств должны вести их по возможности ближе к правому краю проезжей части. Запрещается занимать левые полосы движения при свободных правых.



Трехполосная дорога  
**Вариант 3. Проезжая часть разделена на три полосы прерывистыми линиями дорожной разметки.**



**Правила. Раздел 9. Пункт 9.3.** На дорогах с двусторонним движением, имеющих три полосы, обозначенные разметкой (за исключением разметки 1.9), из которых средняя используется для движения в обоих направлениях, разрешается выезжать на эту полосу только для обгона, объезда, поворота налево или разворота. Выезжать на крайнюю левую полосу, предназначенную для встречного движения, запрещается.



**Правила. Раздел 9. Пункт 9.3.** На дорогах с двусторонним движением, имеющих три полосы, обозначенные разметкой (за исключением разметки 1.9), из которых средняя используется для движения в обоих направлениях, разрешается выезжать на эту полосу только для обгона, объезда, поворота налево или разворота.

Конечно же, перед перестроением на среднюю полосу водитель должен убедиться в том, что она свободна от встречного движения.

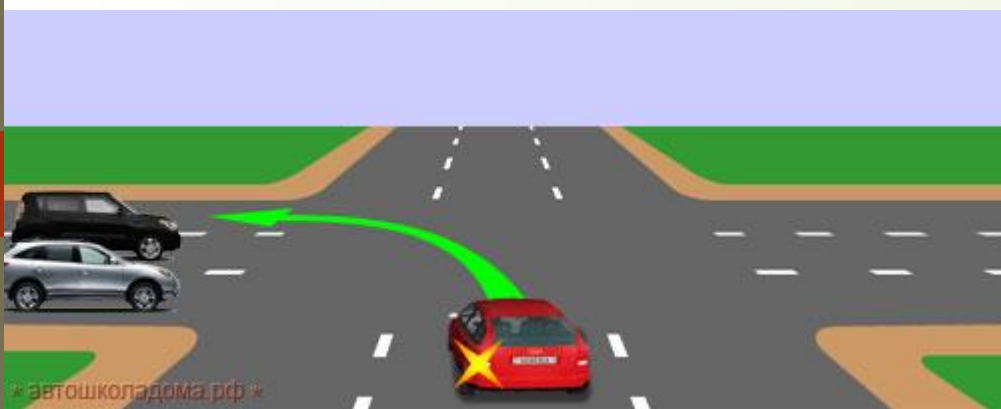


Разворот от обочины

Но на перекрестках, разворот всегда и везде разрешён только из крайнего левого положения!







Совершая левый поворот выезжать можно только на правую полосу!



Водитель какого автомобиля, поворачивая налево, не нарушает Правила?

1. Только легкового.
2. Только грузового.
3. Оба не нарушают.





## Многополосные дороги

### Вариант 1. В нашем направлении две полосы.



## Многополосные дороги

### Вариант 2. В нашем направлении более двух полос



**Правила. Раздел 9. Пункт 9.4.** В населенных пунктах водители транспортных средств могут использовать наиболее удобную для них полосу движения.

Однако на любых дорогах, имеющих для движения в данном направлении три полосы и более, занимать крайнюю левую полосу разрешается только при интенсивном движении, когда заняты другие полосы, а также для поворота налево или разворота, а грузовым автомобилям с разрешенной максимальной массой более 2,5 т – только для поворота налево или разворота.

## Смена полосы



**Правила. Пункт 9.4.** При интенсивном движении, когда все полосы заняты, менять полосу разрешается только для поворота налево или направо, разворота, остановки или объезда препятствия.

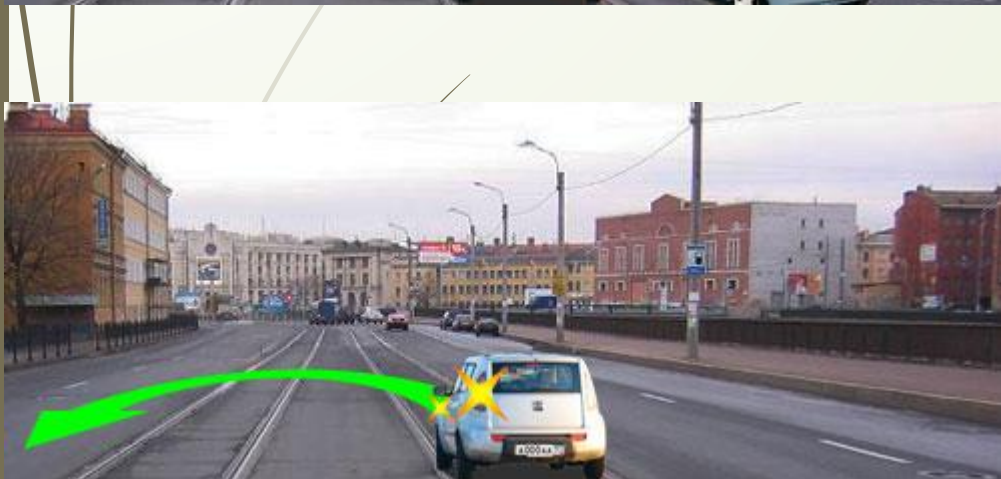


**Правила. Раздел 9. Пункт 9.1.** Количество полос движения для безрельсовых транспортных средств определяется разметкой и (или) знаками, а если их нет, то самими водителями с учетом ширины проезжей части, габаритов транспортных средств и необходимых интервалов между ними. При этом стороной, предназначенной для встречного движения на дорогах с двусторонним движением без разделительной полосы, считается половина ширины проезжей части, расположенная слева.

## Трамвайные пути



**Правила. Раздел 9. Пункт 9.6.** Разрешается движение по трамвайным путям попутного направления, расположенным слева на одном уровне с проезжей частью, когда заняты все полосы данного направления, а также при объезде, обгоне, повороте налево или развороте с учётом пункта 8.5 Правил.



**Правила. Раздел 9. Пункт 9.6.** Выезжать на трамвайные пути встречного направления запрещается.



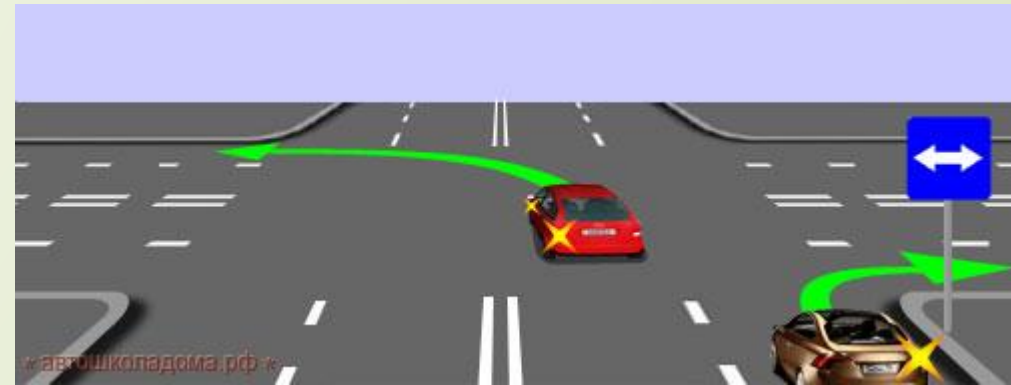






**Правила. Раздел 9. Пункт 9.6.** Если перед перекрестком установлены дорожные знаки 5.15.1 или 5.15.2, движение по трамвайным путям через перекресток запрещается.




**Правила. Раздел 9. Пункт 9.8.** При повороте на дорогу с реверсивным движением водитель должен вести транспортное средство таким образом, чтобы при выезде с пересечения проезжих частей транспортное средство заняло крайнюю правую полосу. Перестроение разрешается только после того, как водитель убедится, что движение в данном направлении разрешается и по другим полосам.






**Правила. Раздел 9. Пункт 9.11.** Вне населенных пунктов на дорогах с двусторонним движением, имеющих две полосы, водитель транспортного средства, для которого установлено ограничение скорости, а также водитель транспортного средства (состава транспортных средств) длиной более 7 м должен поддерживать между своим и движущимся впереди транспортным средством такую дистанцию, чтобы обгоняющие его транспортные средства могли без помех перестроиться на ранее занимаемую ими полосу. Это требование не действует при движении по участкам дорог, на которых запрещается обгон, а также при интенсивном движении и движении в организованной транспортной колонне.



**Правила. Раздел 9. Пункт 9.12.** На дорогах с двусторонним движением при отсутствии разделительной полосы островки безопасности, тумбы и элементы дорожных сооружений (опоры мостов, путепроводов и тому подобное), находящиеся на середине проезжей части, водитель должен объезжать справа, если знаки и разметка не предписывают иное.



**Правила. Раздел 9. Пункт 9.9.** Запрещается движение транспортных средств по разделительным полосам и обочинам, тротуарам и пешеходным дорожкам (за исключением случаев, предусмотренных пунктами 12.1, 24.2 - 24.4, 24.7, 25.2 Правил), а также движение механических транспортных средств (кроме мопедов) по полосам для велосипедистов. Запрещается движение механических транспортных средств по велосипедным и велопешеходным дорожкам.

Допускается движение машин дорожно-эксплуатационных и коммунальных служб, а также подъезд по кратчайшему пути транспортных средств, подвозящих грузы к торговым и другим предприятиям и объектам, расположенным непосредственно у обочин, тротуаров или пешеходных дорожек, при отсутствии других возможностей подъезда. При этом должна быть обеспечена безопасность движения.