

Грибы. Общая характеристика

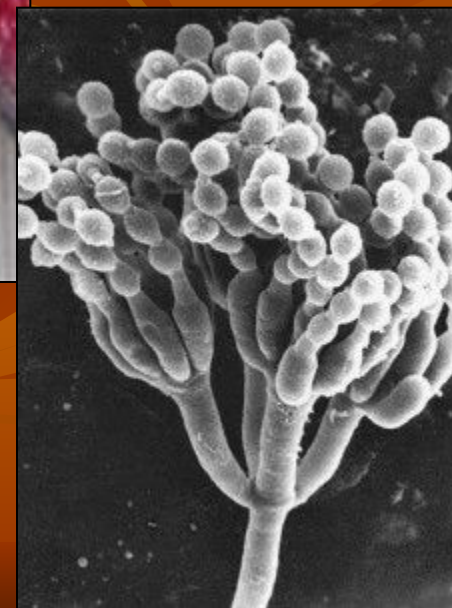
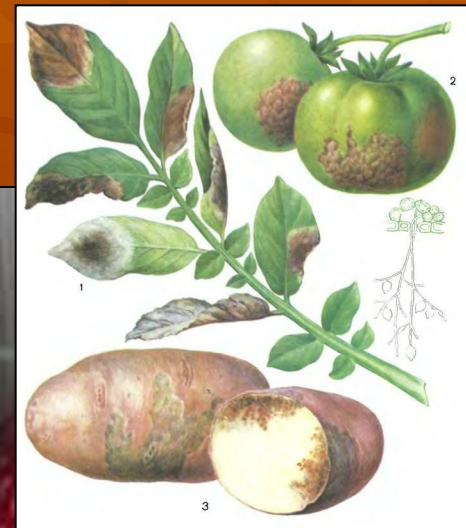


Проверка домашнего задания

- Какое строение имеет бактериальная клетка (перечислите)?
- Чем бактериальная клетка отличается от растительной?
- Каковы формы бактериальных клеток?
- Способны ли бактерии к движению?
- Как окрашена бактериальная клетка?
- Где могут жить бактерии?
- Назовите типы питания бактерий?
- Кто такие сапрофиты?
- Какие бактерии сапрофиты вам известны?

- Каково значение сапрофитов в природе?
- Какие сапрофиты человек использует в пищевой промышленности?
- Кто такие паразиты?
- Какие заболевания вызывают бактерии?
- Какие условия способствуют распространению болезнетворных бактерий?
- Что можно использовать для борьбы с болезнетворными бактериями?
- Как размножаются бактерии?
- Что происходит с бактериями при наступлении неблагоприятных условий?

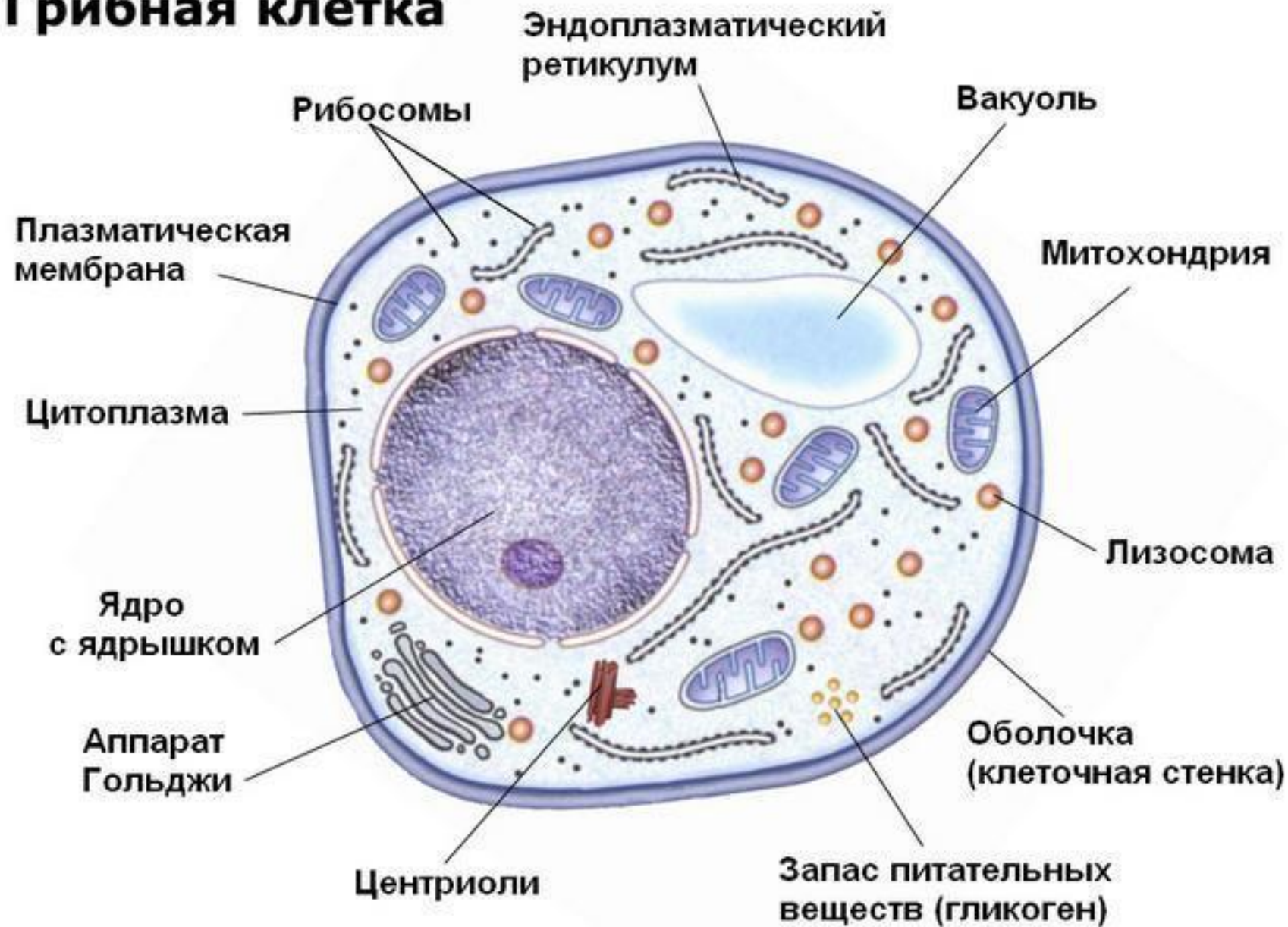
Г Р И Б Ы



СРЕДА ОБИТАНИЯ

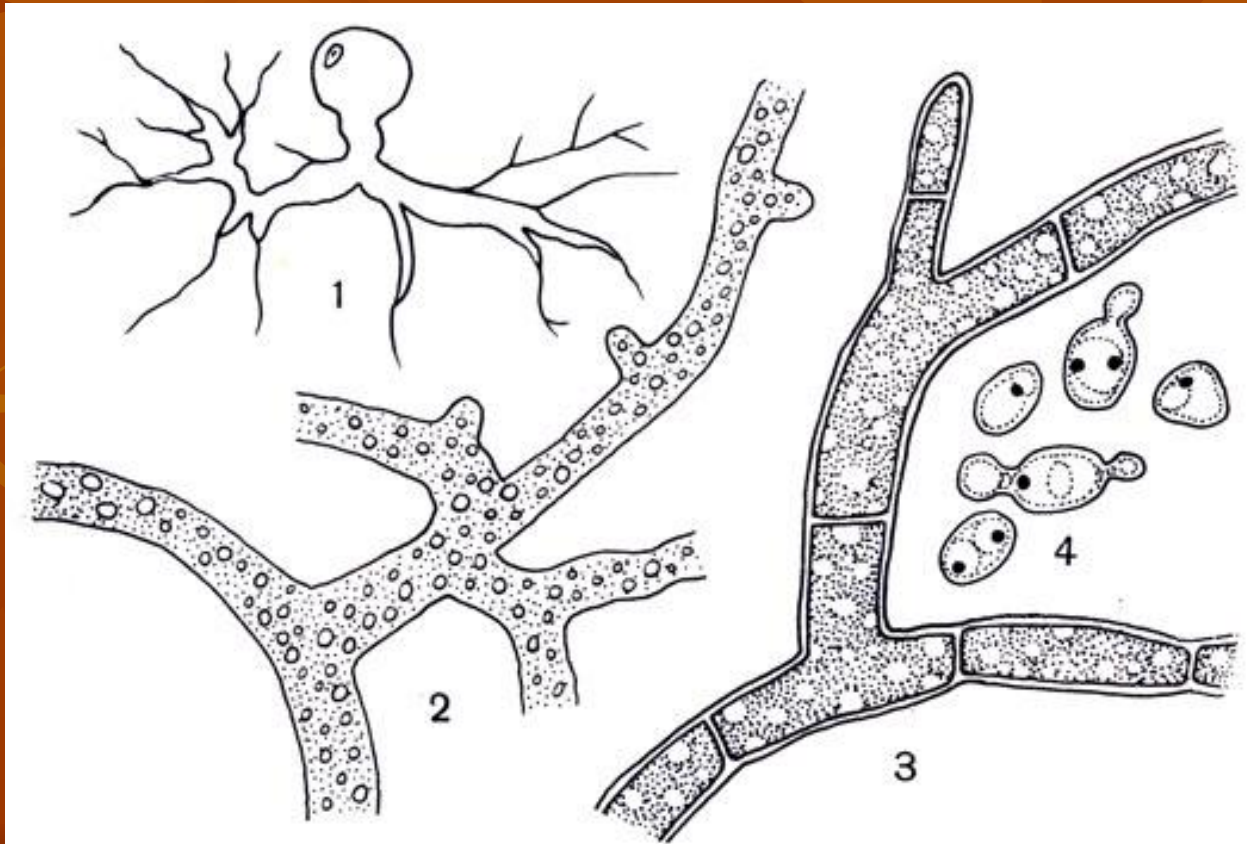


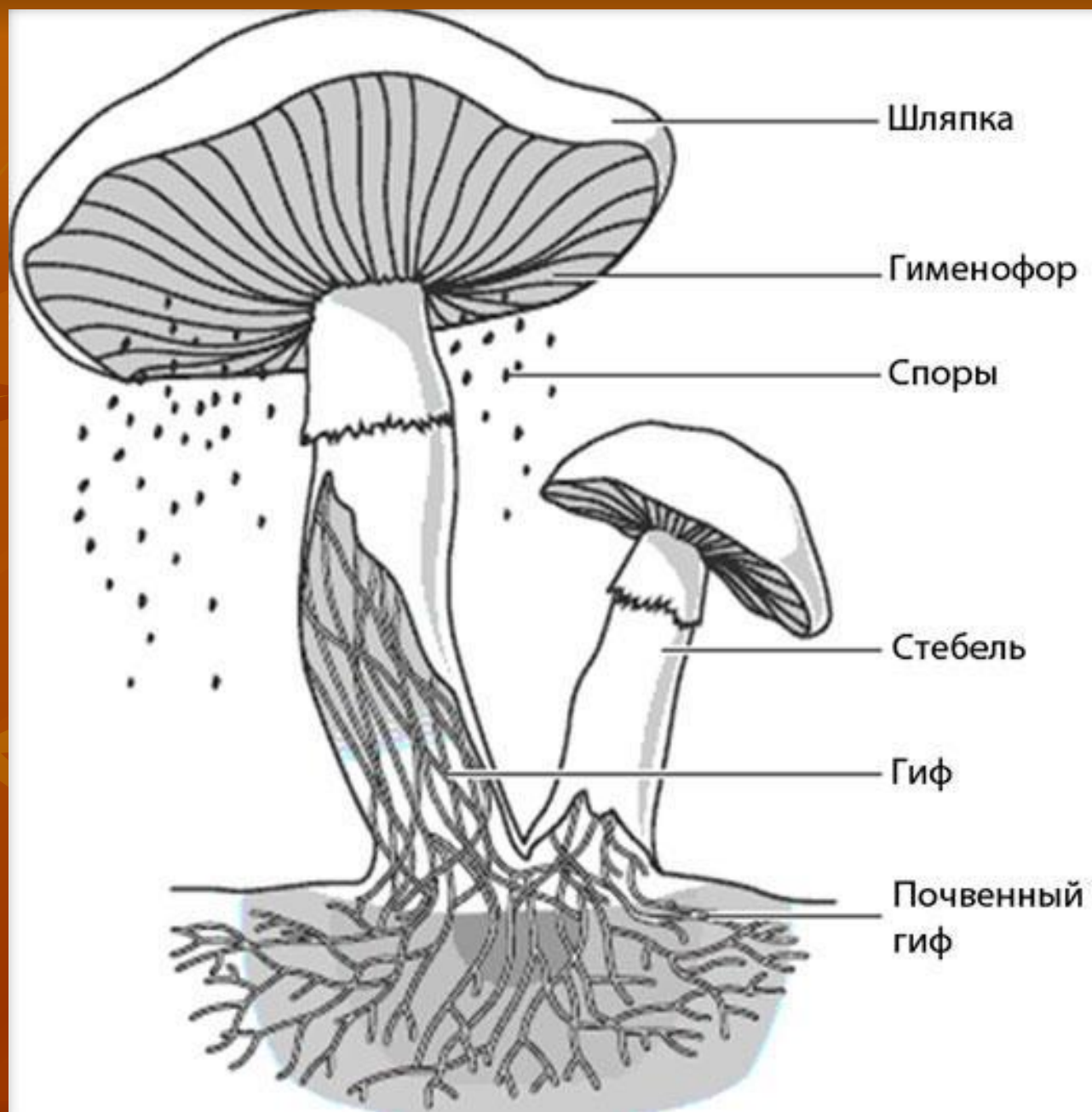
Грибная клетка



Типы мицелия у различных грибов:

1 - ризомицелий; 2, 3 - соответственно неклеточный и клеточный мицелий; 4 - дрожжи - разновидность мицелия





ПРИЗНАКИ ГРИБОВ

- СБЛИЖАЮЩИЕ ИХ С РАСТЕНИЯМИ:
- неподвижны,
- постоянно растут верхушечной частью, имеют прочные клеточные стенки,
- способны синтезировать витамины и гормоны,
- поглощают растворенные вещества путем всасывания,
- как у некоторых водорослей, не одно, а много ядер

ПРИЗНАКИ ГРИБОВ

- СБЛИЖАЮЩИЕ ИХ С ЖИВОТНЫМИ:
 - являются гетеротрофами,
 - клетки не содержат хлорофилл,
 - клеточная стенка содержит хитин,
 - углеводы запасаются в виде гликогена,
 - способны к образованию мочевины
- СОБСТВЕННЫЕ:
 - Тело гриба состоит из тонких белых нитей - гиф, образующих грибницу, или мицелий.

ПИТАНИЕ ГРИБОВ

ГЕТЕРОТРОФЫ



ПИТАНИЕ ГРИБОВ

Сапротиты



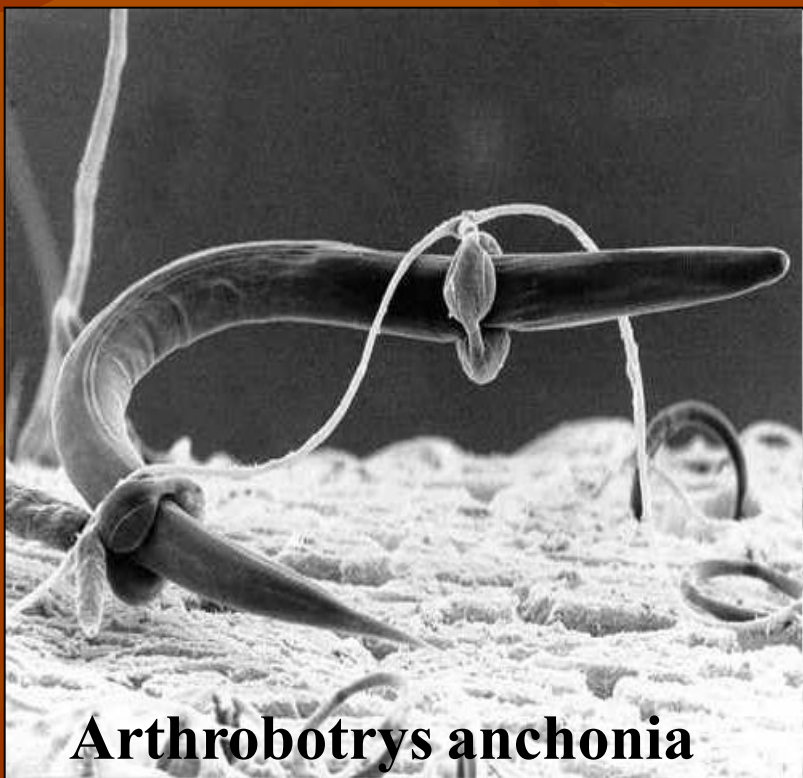
ПИТАНИЕ ГРИБОВ

Паразиты



ПИТАНИЕ ГРИБОВ

Хищники



Arthrobotrys anchonia

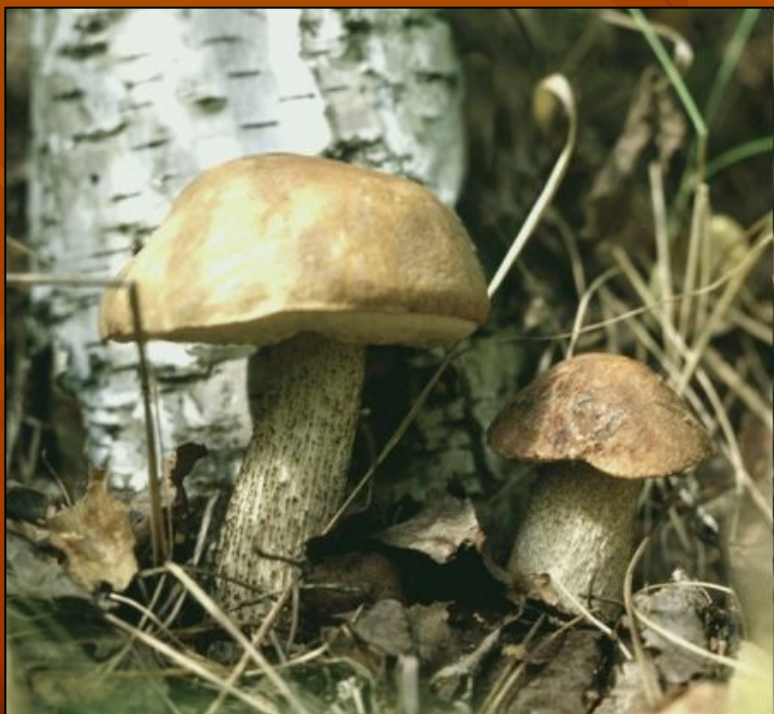


В
М
S

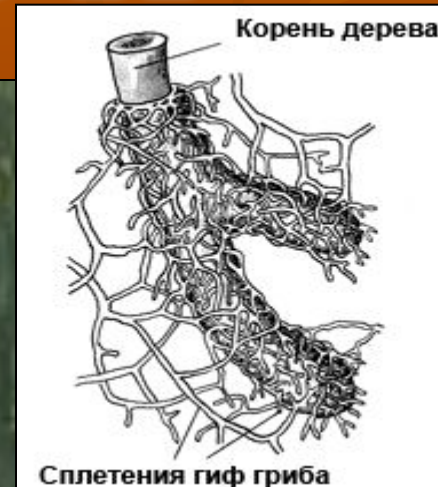
кордицепс

ПИТАНИЕ ГРИБОВ

Симбионты



МИКОРИЗА



Размножение грибов

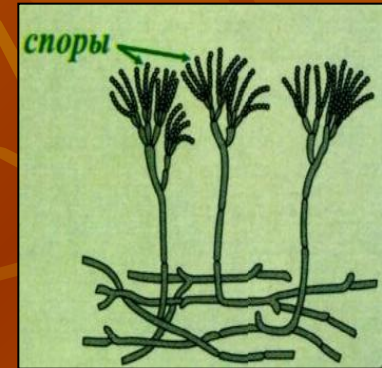
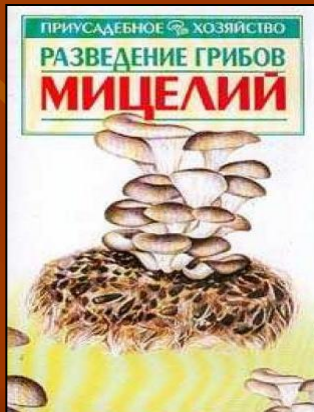
Бесполое

ВЕГЕТАТИВНОЕ

СПОРАМИ

Почкованием

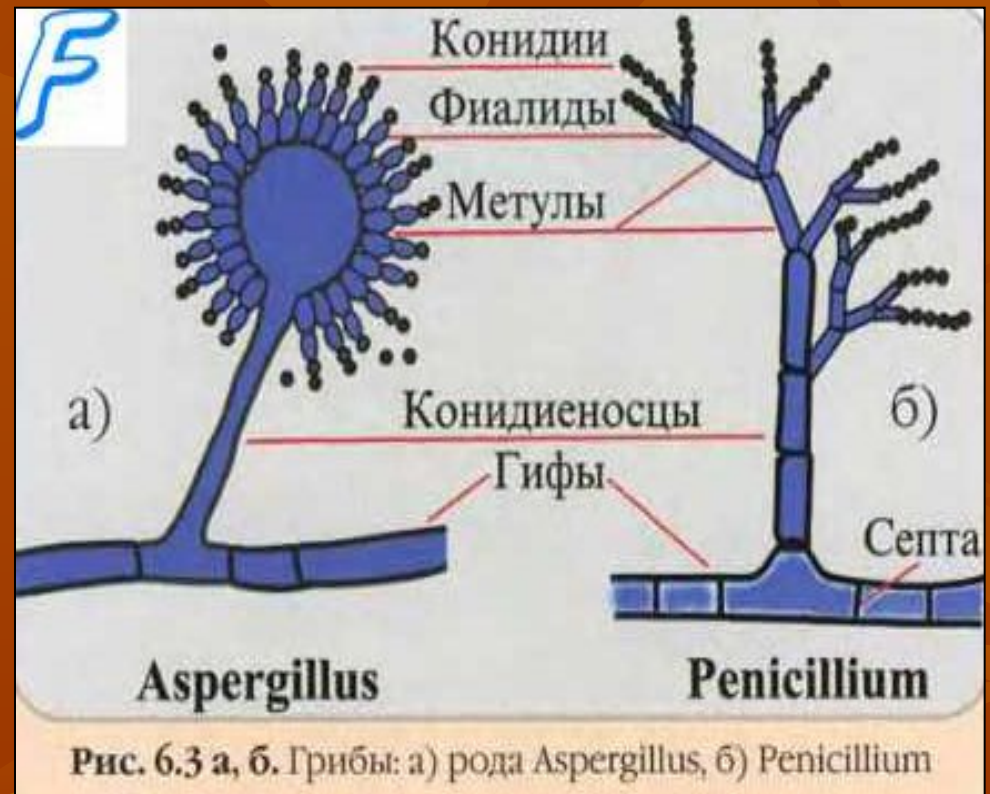
Частью
мицелия



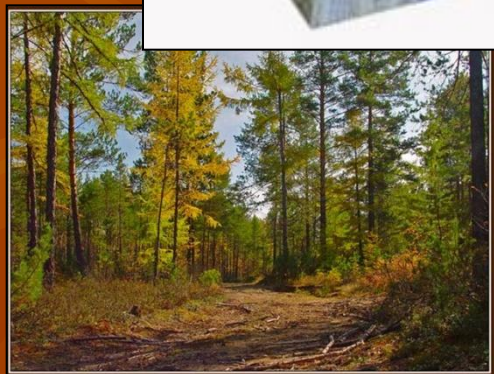
Размножение грибов

Половое

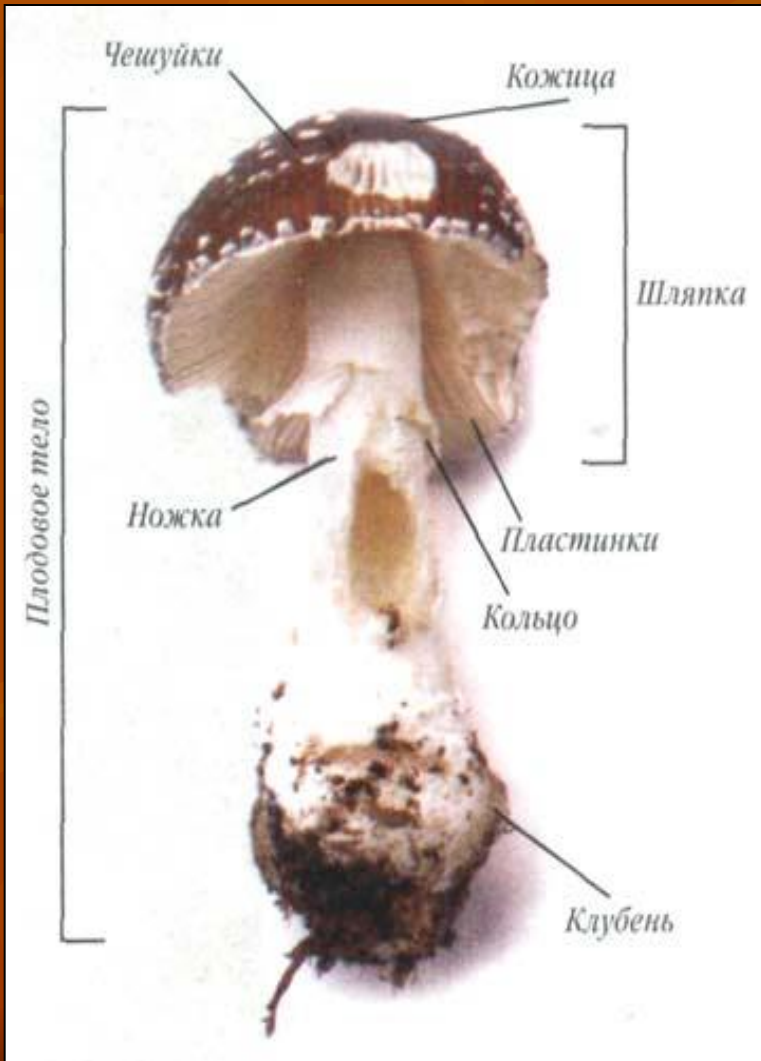
Образование грибницы
в результате слияния
(оплодотворения)
половых клеток
(женских и мужских
гамет)



Значение грибов



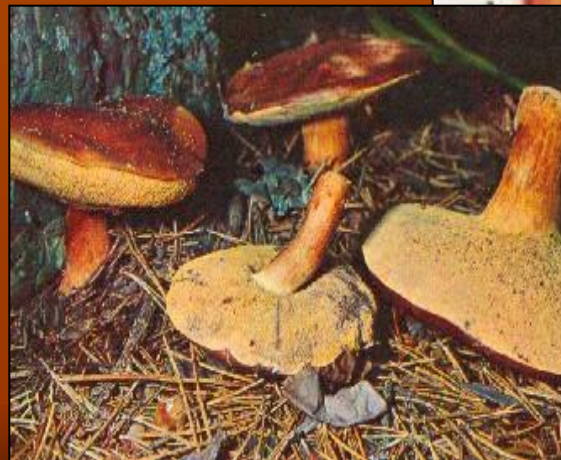
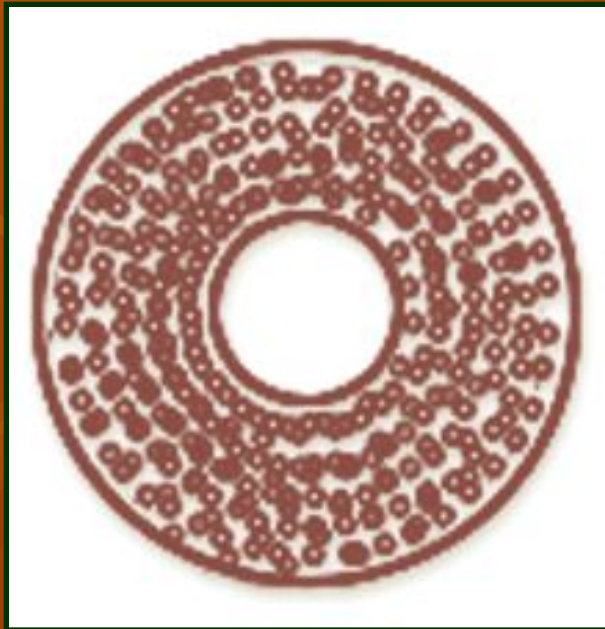
Строение шляпочного гриба



Грибница – главная часть гриба, расположенная в земле. Ее клетки двудерные и не содержат пластид. На ней развивается плодовое тело. Плодовое тело гриба состоит из шляпки и ножки, образованных плотно прилегающими друг к другу нитями грибницы или гифами.

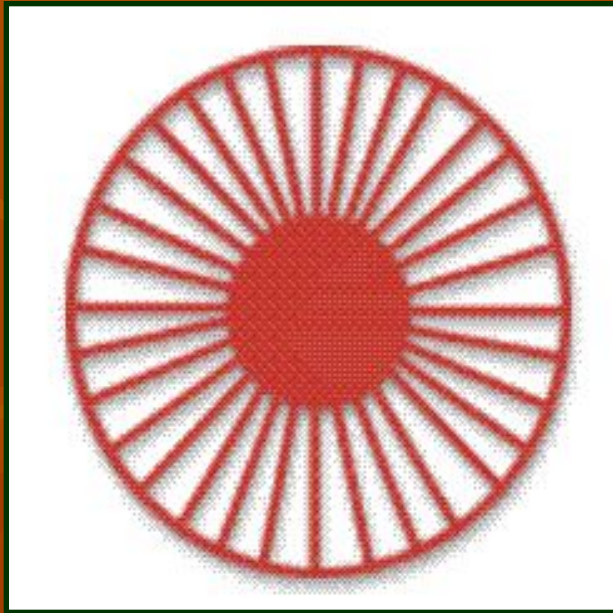
Типы шляпочных грибов

Трубчатые



Типы шляпочных грибов

Пластинчатые

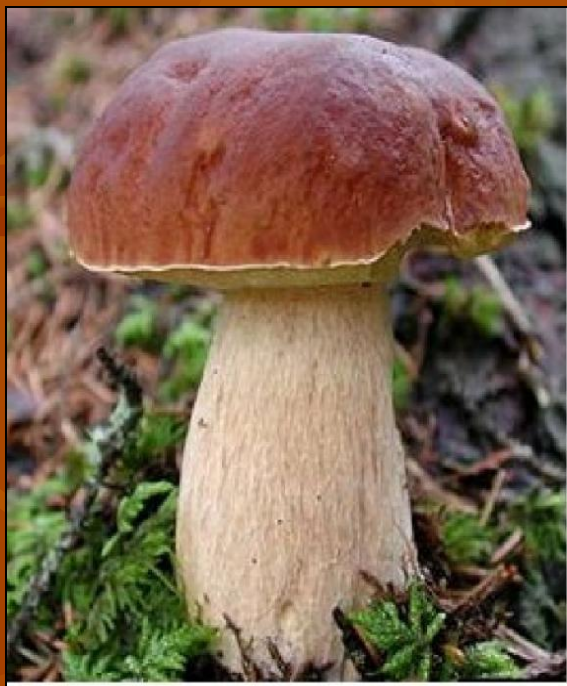


Лабораторная работа "Строение шляпочных грибов"

Последовательность работы:

1. Изучить строение шляпочных грибов согласно инструктивной карточке.
2. Сделать соответствующие рисунки и записи в тетради.
3. Вывод.

Съедобные грибы



Съедобные грибы



ЯДОВИТЫЕ ГРИБЫ



БЛЕДНАЯ ПОГАНКА

ЯДОВИТЫЕ ГРИБЫ

МУХОМОР КРАСНЫЙ



ЯДОВИТЫЕ ГРИБЫ



МУХОМОР ПАНТЕРНЫЙ



ЯДОВИТЫЕ ГРИБЫ



Опенок ложный серно-желтый



Признаки отравления

- Признаки отравления появляются через 1,5-2 часа после их употребления: боль в животе, тошнота, рвота, сильное слюновыделение, потение.
- Появляется бледность кожных покровов, нарушение сердечного ритма и дыхания.

Первая помощь при отравлениях:

- При первых признаках отравления, даже легкого, надо немедленно вызвать скорую медицинскую помощь либо отправить пострадавшего в больницу.
- До прибытия врача больному следует оказать первую помощь. Сначала нужно очистить желудок и кишечник больного от пищи, содержащей яд. Для этого пострадавшему рекомендуется выпить как можно больше кипяченой воды с содой (одна чайная ложка соды на 0,5 л воды). Эту процедуру надо повторить несколько раз, затем дать слабительное, уложить больного в постель, к ногам положить грелку. До осмотра врачом больному нельзя принимать пищу.
- Остатки несъедобных грибов, а также очистки от них надо обязательно сохранить до прихода врача: они помогут выяснить причину отравления.

Меры профилактики отравления грибами:

Чтобы не отравиться грибами необходимо:

1. Собирать только известные грибы;
2. Употреблять в пищу только свежесобранные грибы;
3. Обрабатывать грибы сразу после сбора;
4. Тщательно мыть грибы и отваривать их перед обжариванием или засолкой;
5. Не покупать сушёные, солёные грибы на улице.

Вопросы для повторения:

- С какими грибами мы сегодня на уроке познакомились?
- Приведите примеры.
- Какое строение имеет плодовое тело?
- Как питаются шляпочные грибы?
- Как съедобные грибы отличить от ядовитых?
- Какие правила нужно соблюдать при сборе грибов?

Домашнее задание:

- Параграф 7-8;
- Найти, записать в тетрадь и уметь объяснить смысл поговорок и пословиц о грибах.