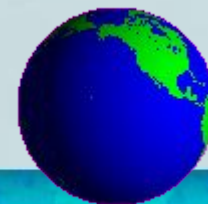


«Обобщение и закрепление знаний по Северной Америке»



Автор: учитель географии МКОУ «Ильмень-Суворовская СОШ» Попова Марина Николаевна

ЦЕЛИ И ЗАДАЧИ :



- обобщить и систематизировать знания учащихся по Северной Америке;
- развивать у детей нестандартное мышление, монологическую речь, умения доказывать свою точку зрения, делать выводы, выделяя главное; стимулировать эмпатию;
- воспитывать любознательность, интерес к предмету, чувство ответственности, взаимовыручку.

УСТАНОВИТЕ СООТВЕТСТВИЕ:



- | | |
|----------------------------|-----------------|
| 1. Северная Америка | а) 6194 м |
| 2. Прерии | б) 15 млн. чел. |
| 3. Мак-Кинли | в) 24,4 млн. км |
| 4. Индейцы | г) 320 км |
| 5. Большой каньон Колорадо | д) Канада |
| 6. Секвойя | е) Койот |
| 7. Кленовый лист | ж) Вашингтон |
| 8. США | з) 135 м |

проверить

Работа с контурной картой

1. Подписать элементы береговой линии: моря, заливы, проливы, полуострова.

2. Подписать крупные реки и озёра.





Берингово море

Берингов пр.

Чукотское море

море Бофорта

море Баффина

Девисов пр.

п-ов Аляска

залив Аляска

Маккензи

Бол. Медвежье озеро

Бол. Невольничье озеро
оз. Атабаска

Гудзонов залив

п-ов Лабрадор

оз. Виннипег

оз. Верхнее

оз. Гурон

оз. Мичиган

Миссури

Миссисипи

Арканзас

Миссисипи

Саргассово море

УСЛОВНЫЕ ЗНАКИ

п-ов Калифорния

Калифорнийский залив

Рио-Гранде

Мексиканский залив

п-ов Флорида

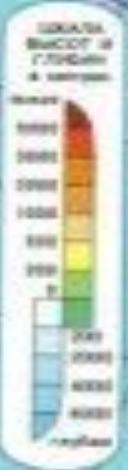
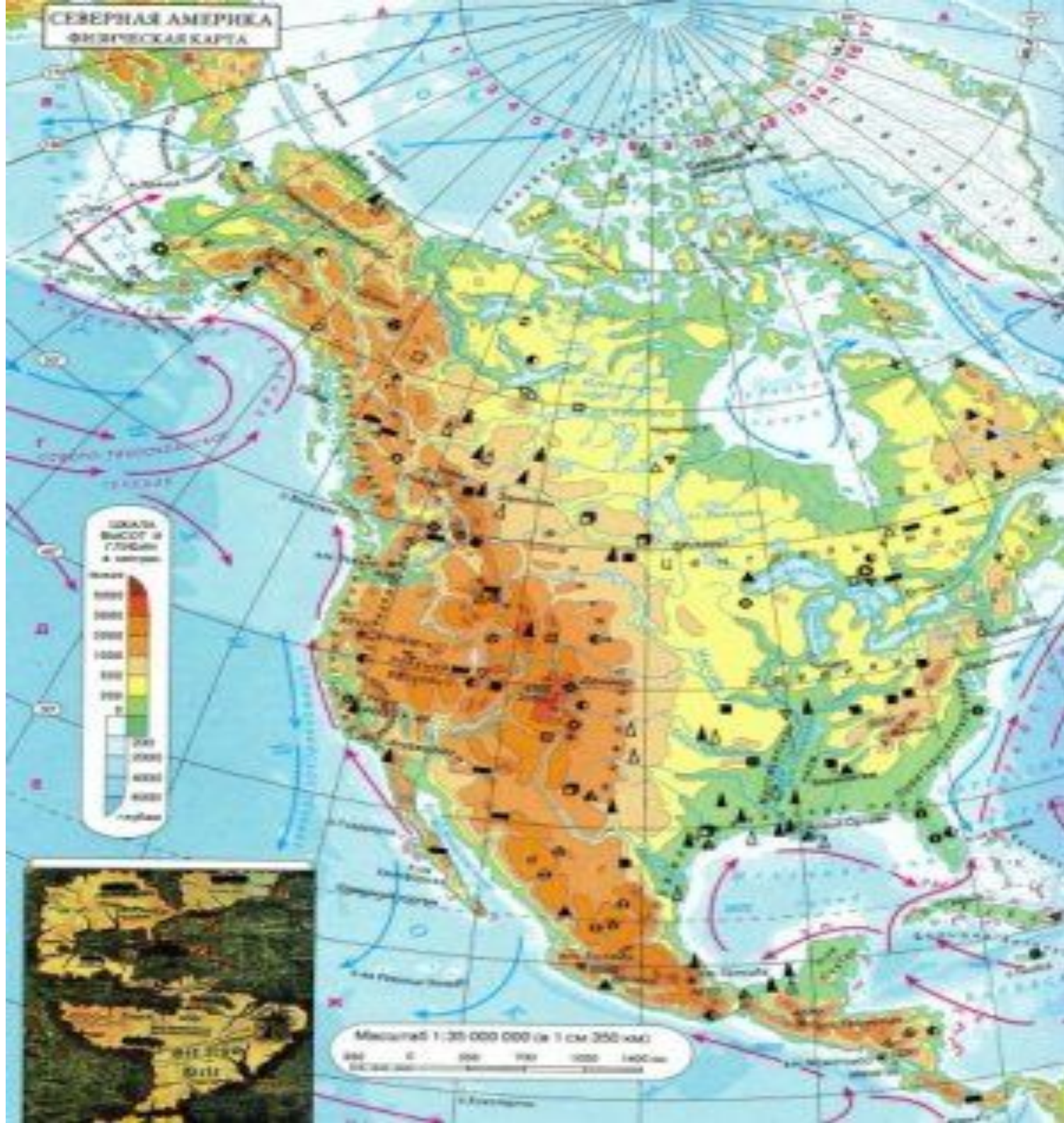
п-ов Юкатан

Масштаб 1:35 000 000

проверить



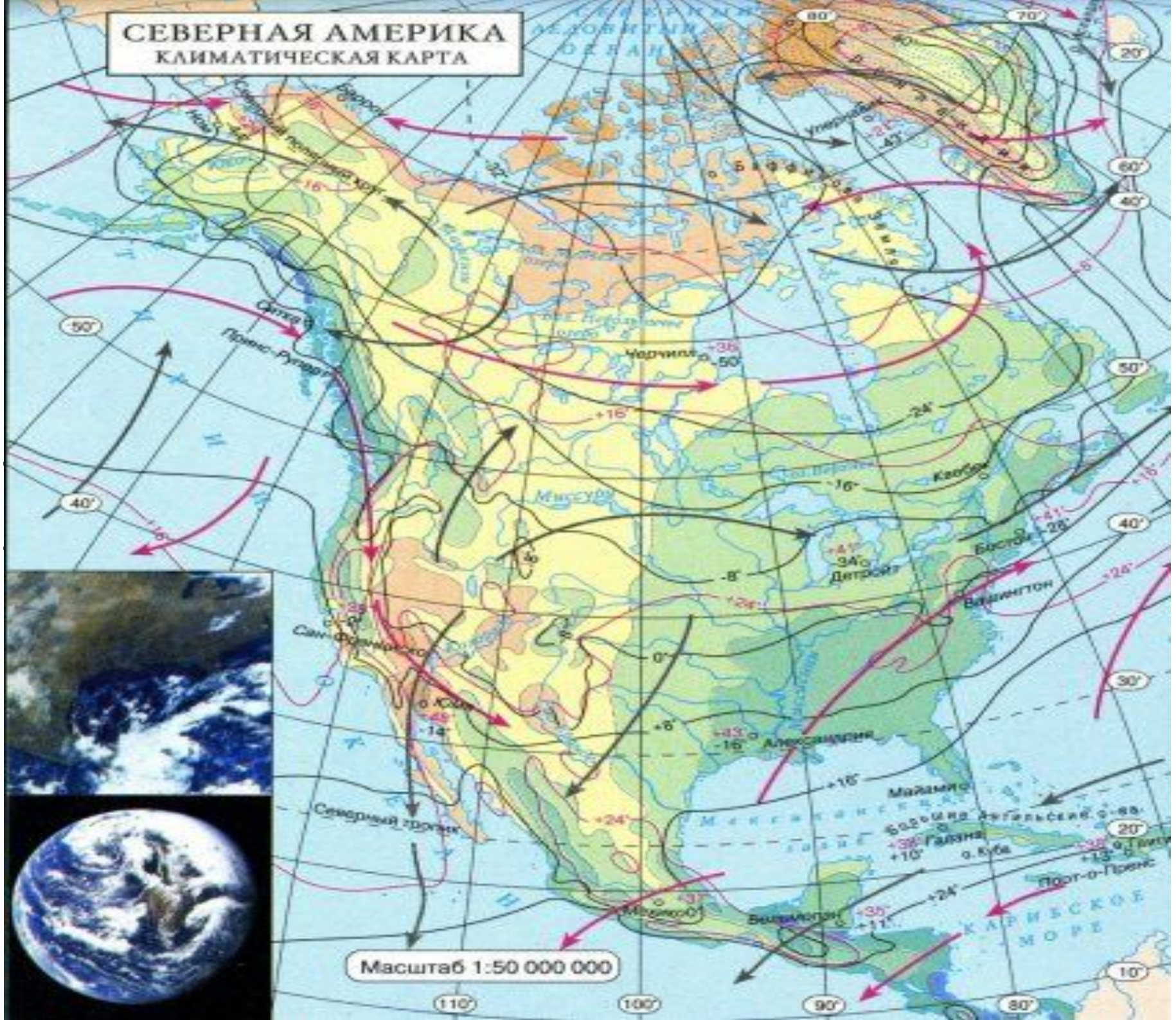
СЕВЕРНАЯ АМЕРИКА
ФИЗИЧЕСКАЯ КАРТА



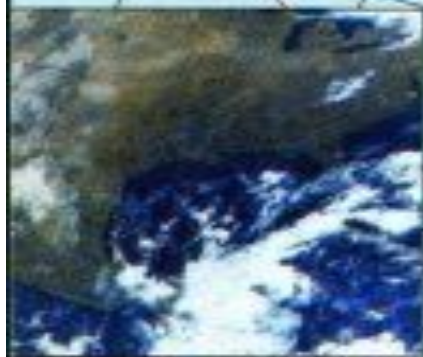
Масштаб 1:30 000 000 (в 1 см 300 км)

0 500 1000 1500 км

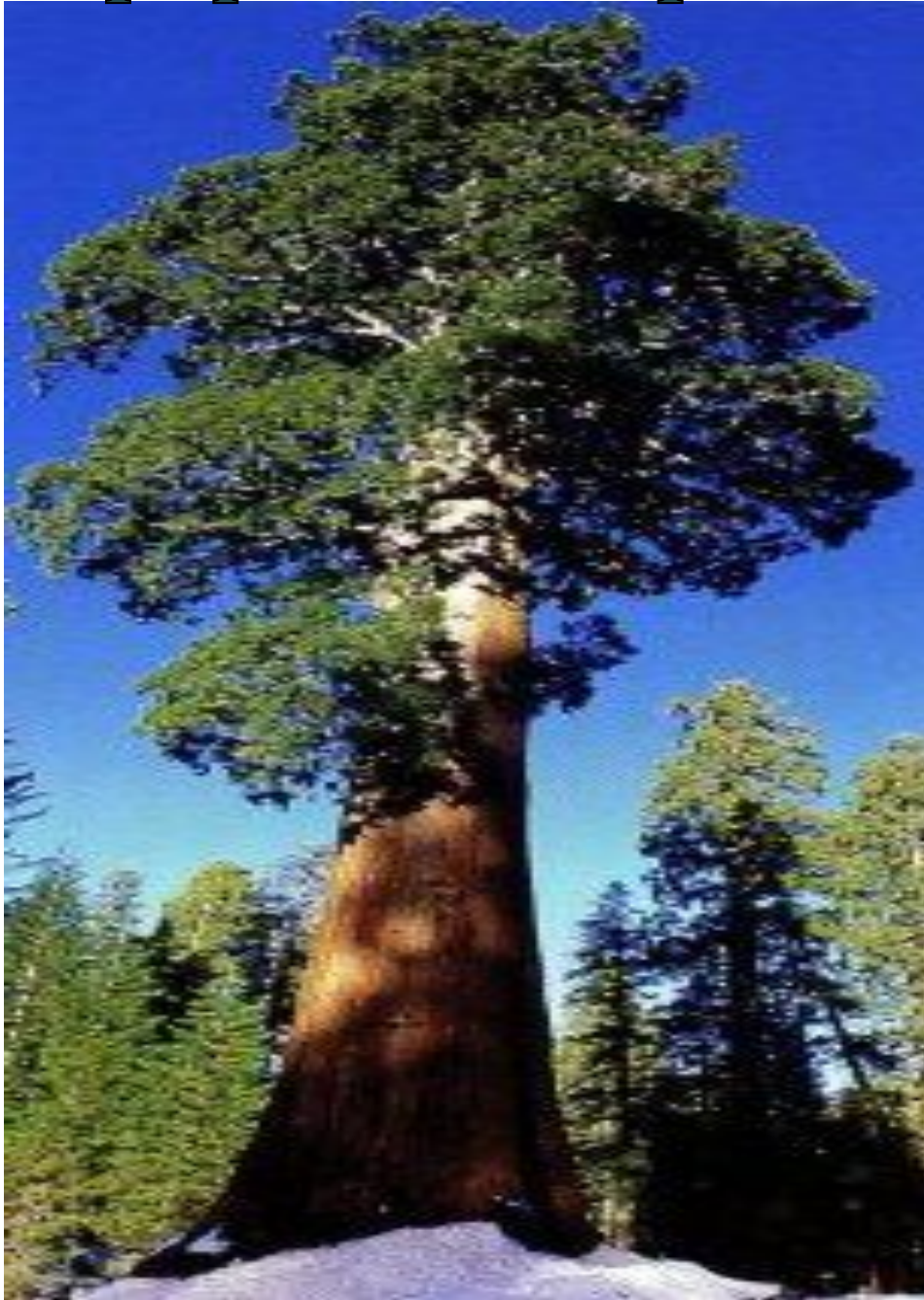
СЕВЕРНАЯ АМЕРИКА КЛИМАТИЧЕСКАЯ КАРТА



Масштаб 1:50 000 000



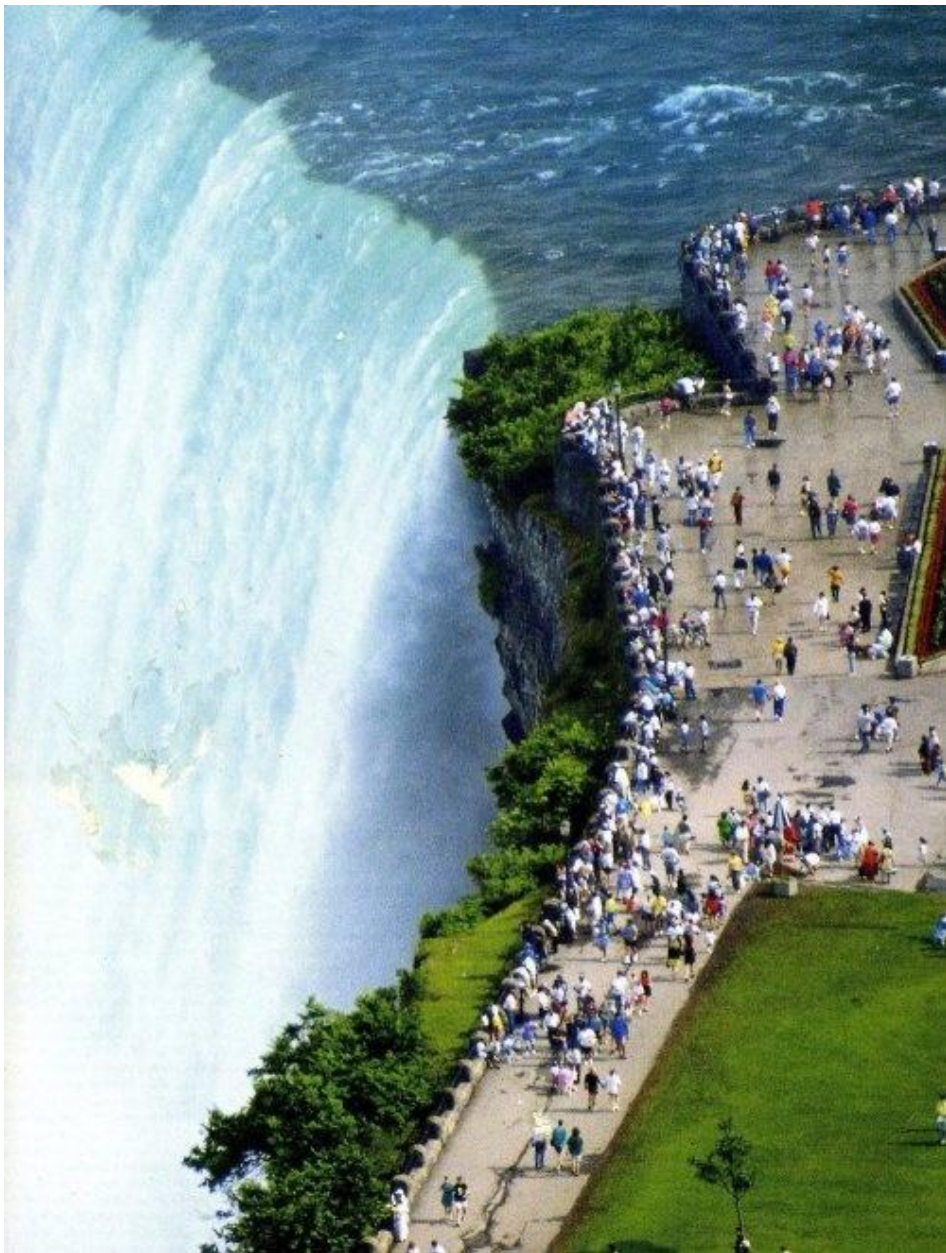
Природа Северной Америки



**Американское
мамонтово
дерево, или
секвойя
достигает
высоты 135
метров.**



**Большой Каньон- это 350 километров иного мира.
Глубина ущелья 1800 метров.**



Скалы Ниагары – прекрасные подмостки для любителей острых ощущений..

Ежесекундно, с высоты 50 метров низвергается
169
литров воды.



**Первый в мире
национальный
Йеллоустонский
парк, основанный
в 1872 году..**

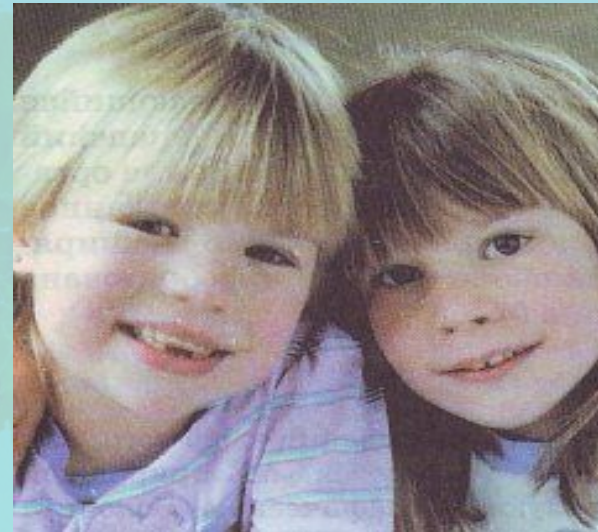
**Расположен в
Кордильерах и
знаменит
горячими
источниками,
гейзерами,
окаменелыми
деревьями.**



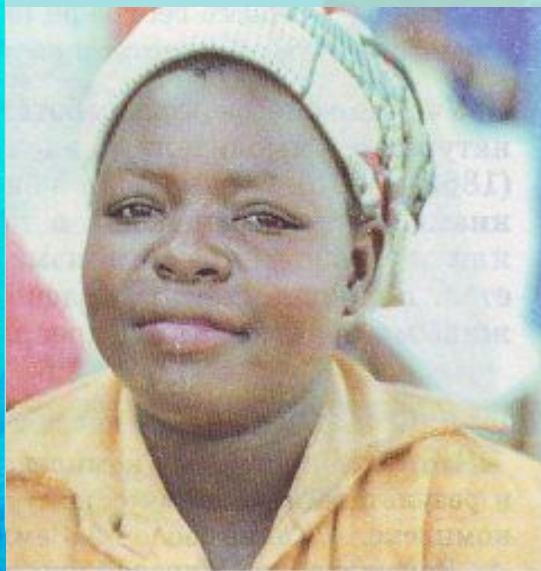
Задание – определить расу.



1



2



3

**негроидная
(экваториальная)**

европеоидная

МОНГОЛОИДНАЯ

проверить

Решите кроссворд



5

2

3

2

4

1

4

3

6

6

5

Литература:

1. 100 чудес света. величайшие сокровища человечества на пяти континентах М.,2002;
2. И.В. Душина, В. А. Коринская В. А. Щенев «География материков и океанов» М.,2007;
3. Т.П. Герасимова, Н.П. Неклюкова «Начальный курс географии», М.,2003.
4. Журнал «География в школе», № 6,1995.

Ресурсы:

1. http://myfotofile.ru/d/9191-3/IMG_1553.JPG – Ниагарские
2. <http://www.krugosvet.ru/articles/21/1002122/0002399g.htm>
3. <http://www.krugosvet.ru/articles/21/1002122/PN04334.jpg> - ГЕЙЗЕР в Йеллоустонском национальном парке
4. <http://www.yes.MD/Remarks/061701d0-0bb7-4928-b8e0-a4469ac8f8...> – Йеллоустонский Национальный Парк (Вайоминг)