

Структура окна Microsoft Office Visio



ВЫХО
Д



Содержание

<u>Назначение программы</u>	<u>2</u>
<u>Интерфейс программы</u>	<u>4</u>
<u>Строка меню</u>	<u>8</u>
<u>Стандартная панель инструментов</u>	<u>9</u>
<u>Панель форматирования</u>	<u>10</u>
<u>Работа с панелью инструментов</u>	<u>11</u>
<u>Работа с документом</u>	<u>15</u>
Задание на урок	25



Назначение программы

Visio2003 – это векторный графический редактор, работающий под управлением операционных систем Windows9x, XP. С помощью этого редактора можно создавать и обрабатывать чертежи и векторные рисунки любой сложности. На вход редактора может поступать информация в самых разнообразных форматах.

- **Файлы программы Visio:**
 - *.vsd (Visio Drawing) – документы, созданные в окне Visio,
 - *.vss (Visio Stencil) – трафареты для Visio,
 - *.vst (Visio Template) – шаблоны для Visio.
- **Файлы векторной графики (графическая система AutoCAD):**
 - *.dwg (Drafix Drawing File) – специальный формат AutoCAD
 - *.dxf (Drawing Exchange Format) – текстовый формат AutoCAD
- **Файлы растровой графики:**
 - *.bmp (Bitmap Picture)
 - *.jpg (Joint Photographic Experts Group)
 - *.gif (Graphics Interchange Format)
 - *.tif (Tag Image File Format)
- **Метафайлы:**
 - *.wmf (Windows Metafile)
 - *.emf (Enhanced Metafile).

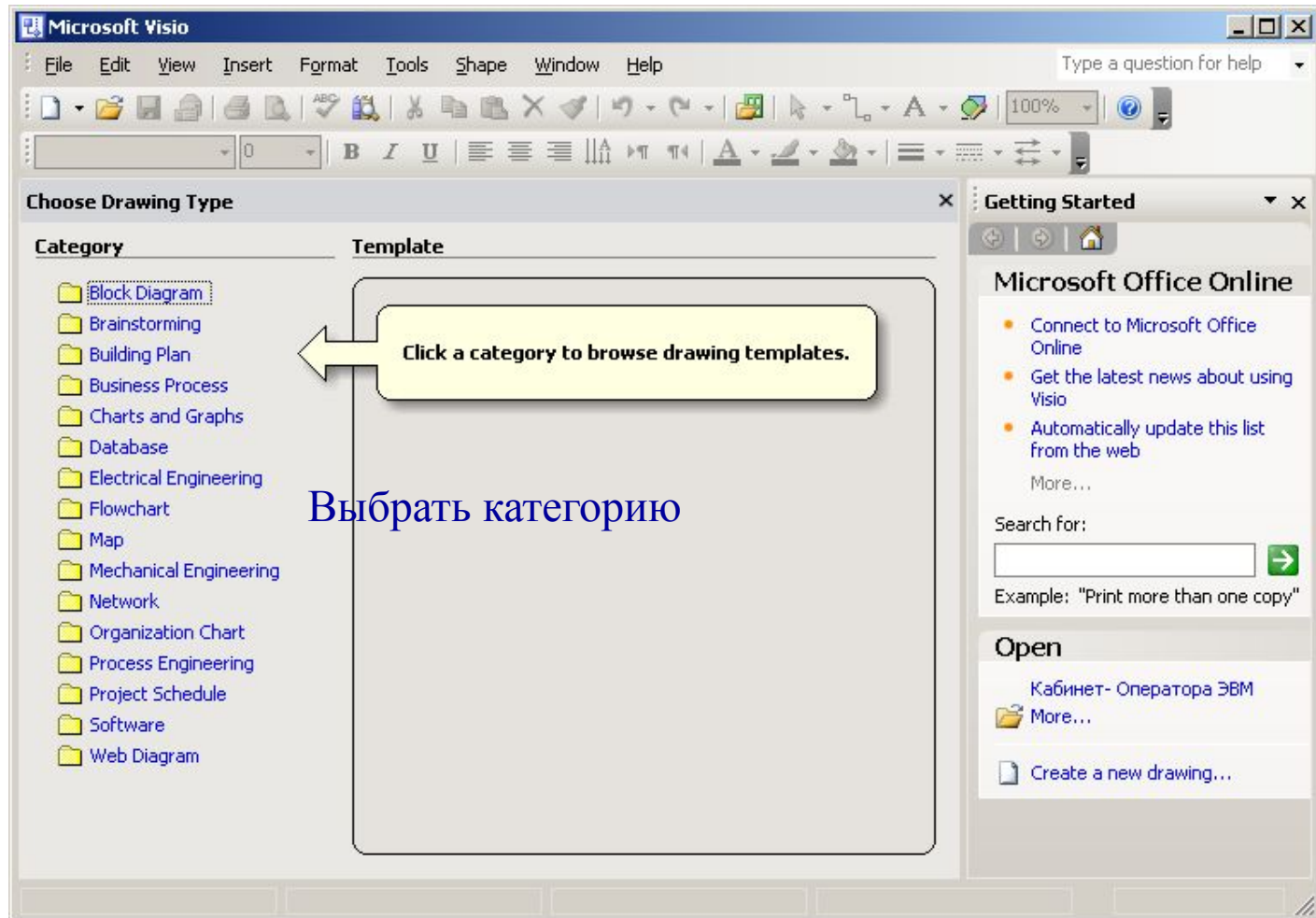
С выхода редактора можно получать файлы тех же форматов.



Интерфейс программы

Запуск программы:

Пуск ⇒ Все программы ⇒ Microsoft Office ⇒ Microsoft Visio 2003

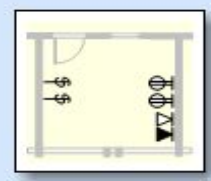


Choose Drawing Type

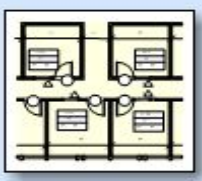
Category

- Block Diagram
- Brainstorming
- Building Plan**
- Business Process
- Charts and Graphs
- Database
- Electrical Engineering
- Flowchart
- Map
- Mechanical Engineering
- Network
- Organization Chart
- Process Engineering
- Project Schedule
- Software
- Web Diagram

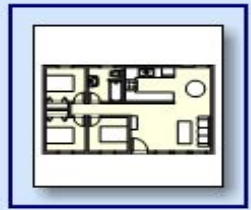
Template



Electrical and Telecom Plan

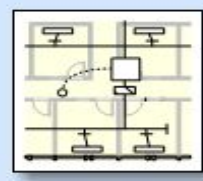


Floor Plan

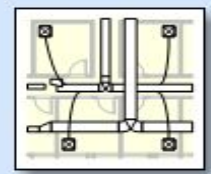


Home Plan

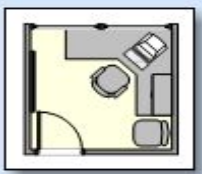
План дома



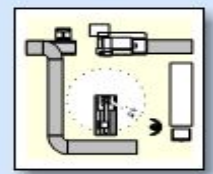
HVAC Control Logic Diagram



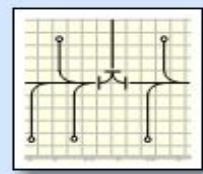
HVAC Plan



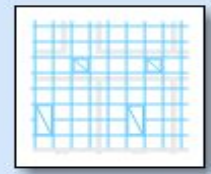
Office Layout



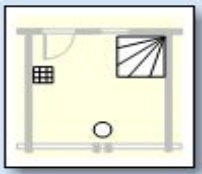
Plant Layout



Plumbing and Piping Plan



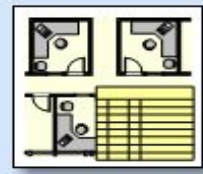
Reflected Ceiling Plan



Security and Access Plan



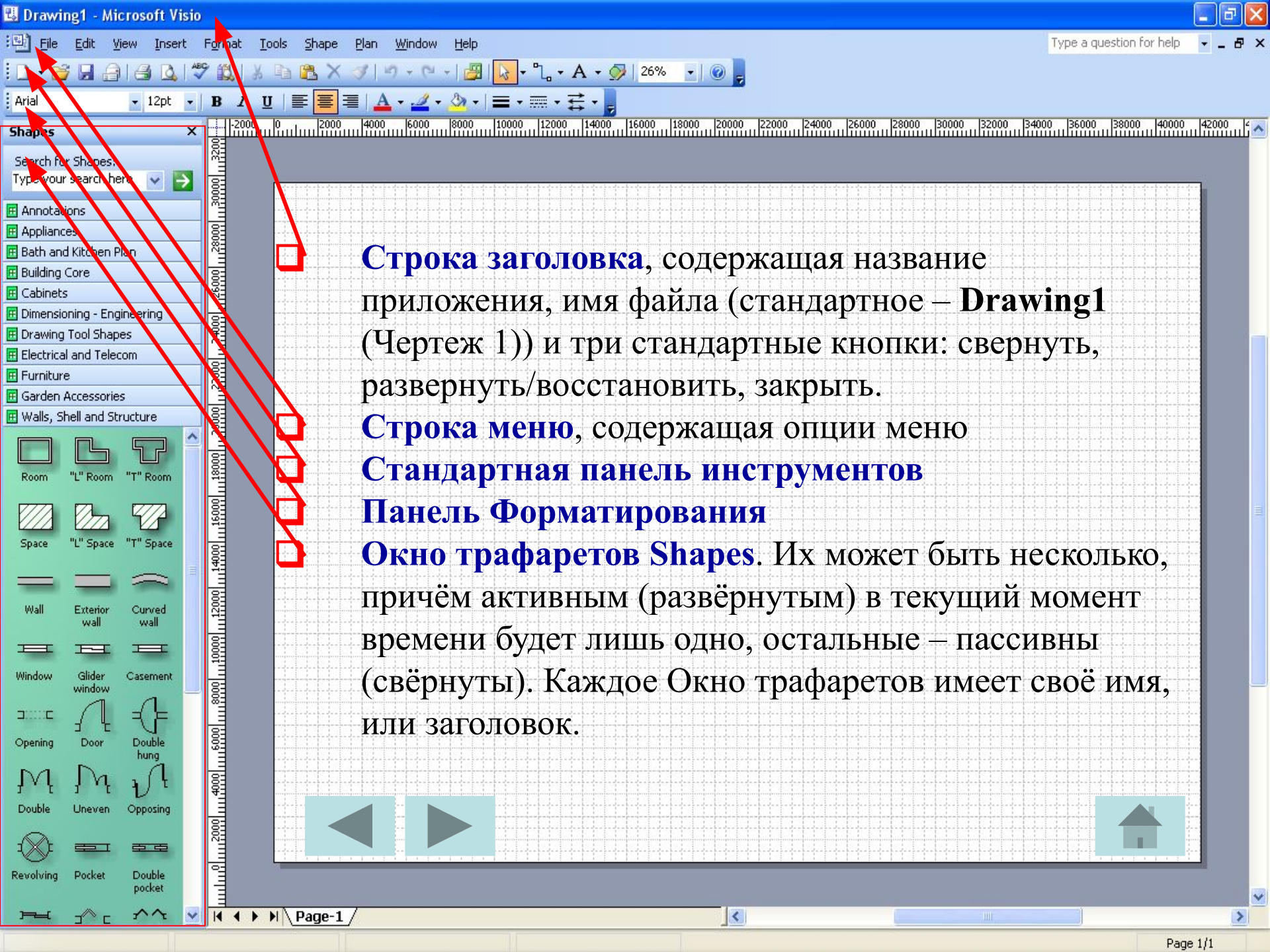
Site Plan



Space Plan

Home Plan Template
 Use for kitchen and bathroom design, architectural and construction documents, space plans, home layouts, interior design, remodeling, and planning additions. Use as scale of 1:50.





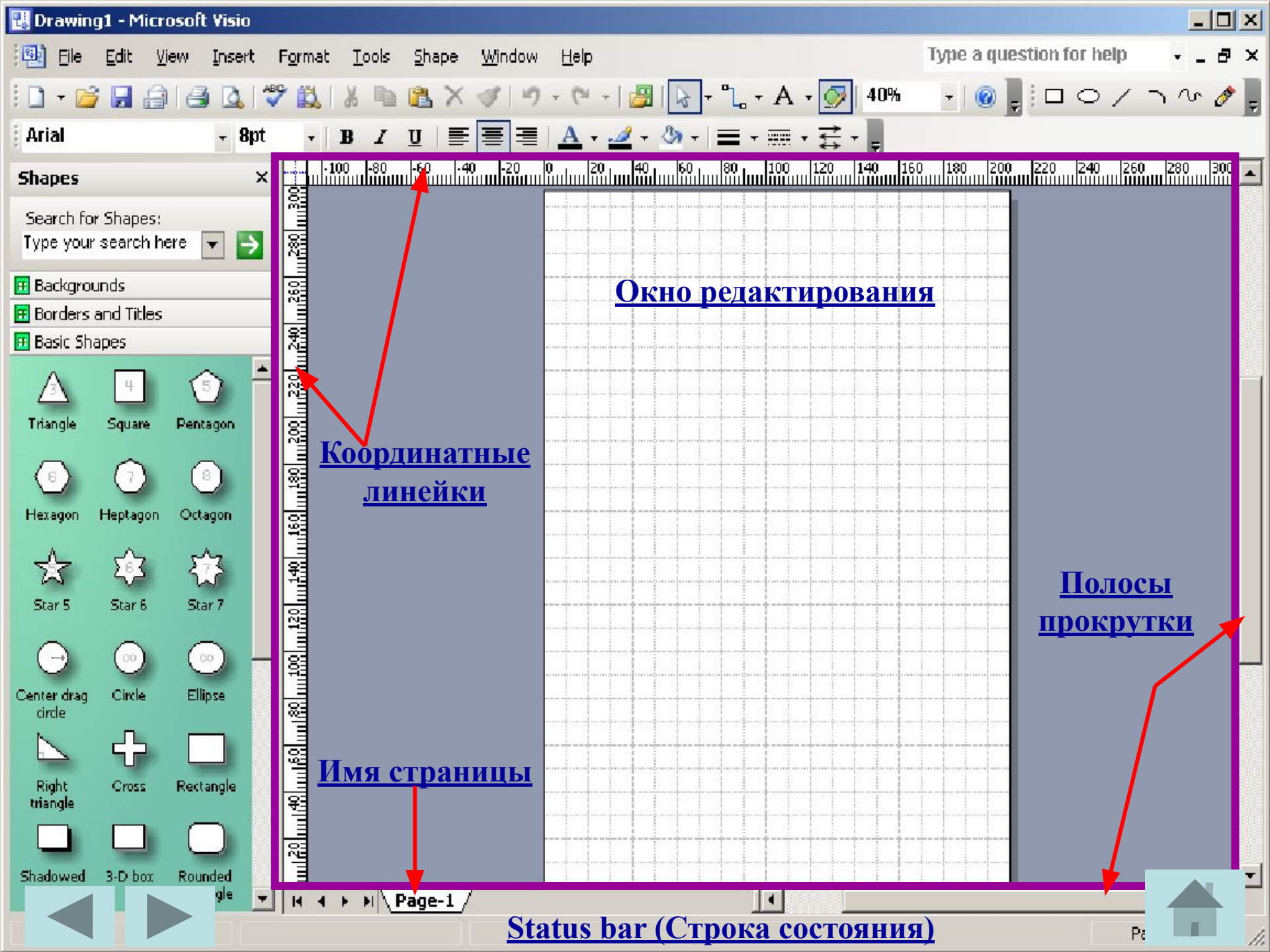
Строка заголовка, содержащая название приложения, имя файла (стандартное – **Drawing1** (Чертеж 1)) и три стандартные кнопки: свернуть, развернуть/восстановить, закрыть.

Строка меню, содержащая опции меню

Стандартная панель инструментов

Панель Форматирования

Окно трафаретов Shapes. Их может быть несколько, причём активным (развёрнутым) в текущий момент времени будет лишь одно, остальные – пассивны (свёрнуты). Каждое Окно трафаретов имеет своё имя, или заголовок.



Окно редактирования

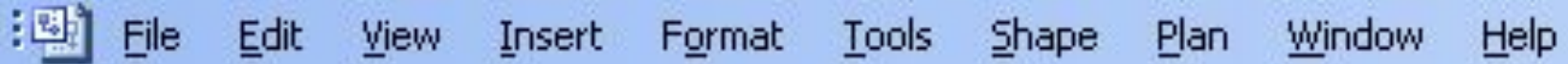
Координатные
линейки

Имя страницы

Полосы
прокрутки

Status bar (Строка состояния)

Строка меню



1. **File** (Файл)
2. **Edit** (Редактирование)
3. **View** (Просмотр, вид)
4. **Insert** (Вставка)
5. **Format** (Формат)
6. **Tools** (Инструменты)
7. **Shape** (Форма)
8. **Windows** (Окно)
9. **Help** (Справка)



Стандартная панель инструментов (Standard)



	Shapes	фигуры
	Pointer Tool	активизировать инструмент «Выбор объектов»
	Connector Tool	активизировать инструмент «Соединитель» – один из инструментов кнопочного меню, там же можно найти инструменты «Точка соединения» и «Штамп»
	Text Tool	активизировать инструмент «Текст» – один из инструментов кнопочного меню, там же можно найти инструмент «Абзац»
	Drawing Tools	активизировать панели «Drawing» (Рисование) с чертёжными инструментами



Панель форматирования (Formatting)



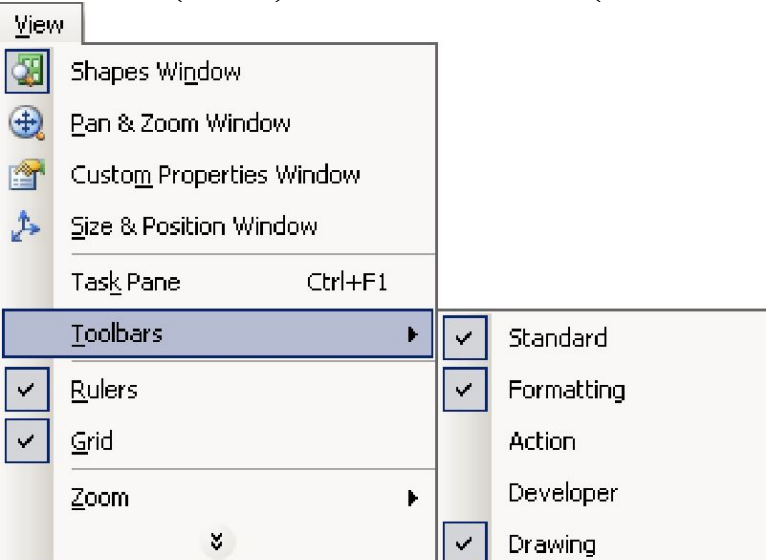
1. **Font** (Шрифт);
2. **Font Size** (размер шрифта);
3. **Bold** (жирный);
4. **Italic** (курсив, или наклонный);
5. **Underline** (подчёркнутый);
6. **Align Left** (выравнивание слева);
7. **Align Center** (выравнивание по центру);
8. **Align Right** (выравнивание справа);
9. **Text Color** (цвет шрифта);
10. **Line Color** (цвет линии);
11. **Fill Color** (цвет заливки);
12. **Line Weight** (толщина линии);
13. **Line Pattern** (тип линии);
14. **Line Ends** (концы линии).



Работа с панелью инструментов

Включение/выключение панели инструментов

View (Вид) ⇒ Toolbars (Панели инструментов) ⇒ список с названиями панелей.



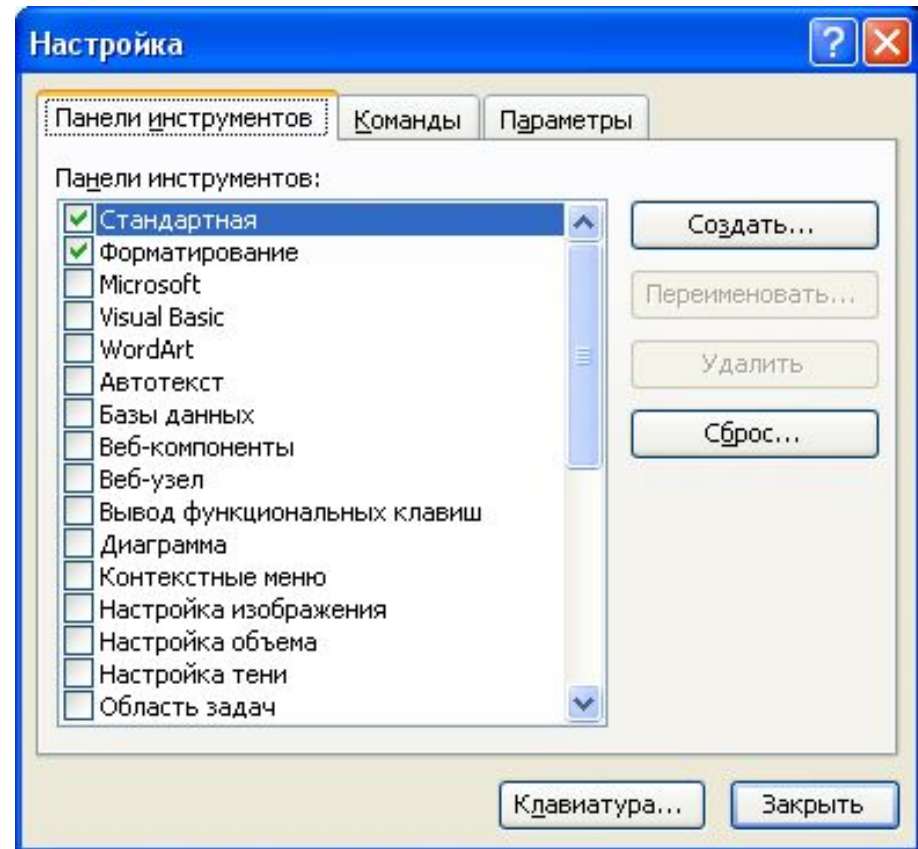
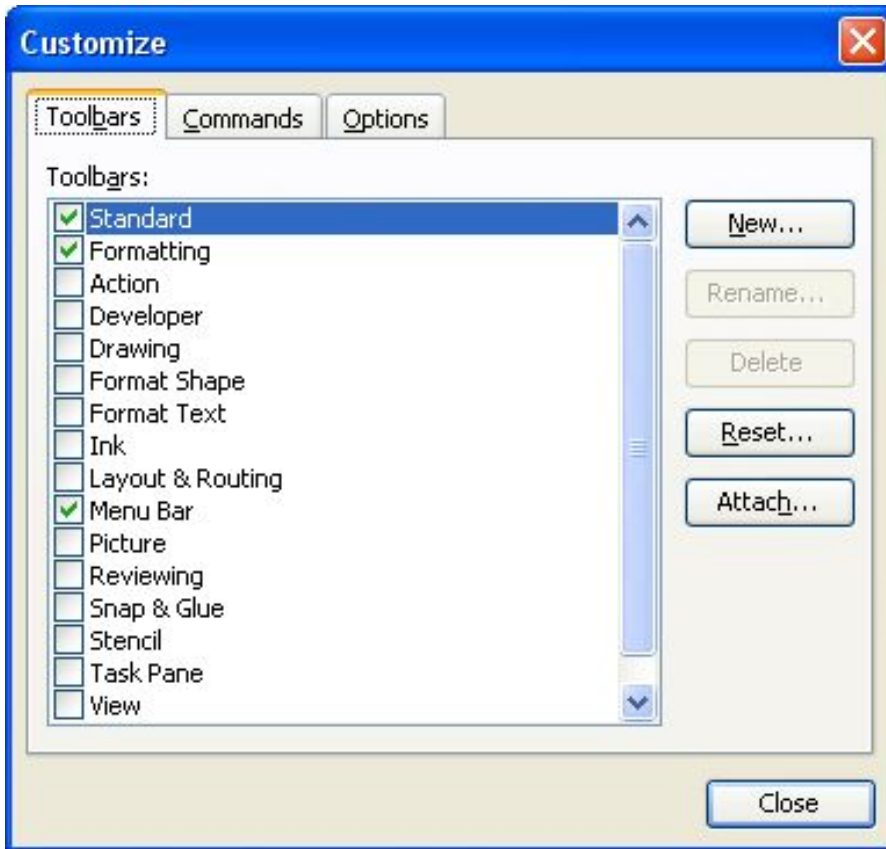
Standard	Стандартная
Formatting	Форматирования
Action	Действие
Developer	Разработчик
Drawing	Чертеж
Format Shape	Формат фигуры
Format Text	Формат текста
Ink	Чернила
Layout & Routing	Расположение и Направление
Picture	Картинка (Иллюстрация)
Reviewing	Рассмотрение
Snap & Glue	Хватка и клей
Stencil	Трафарет
Task Pane	Область задачи
View	Просмотр
Web	Web
Customize	Настройка



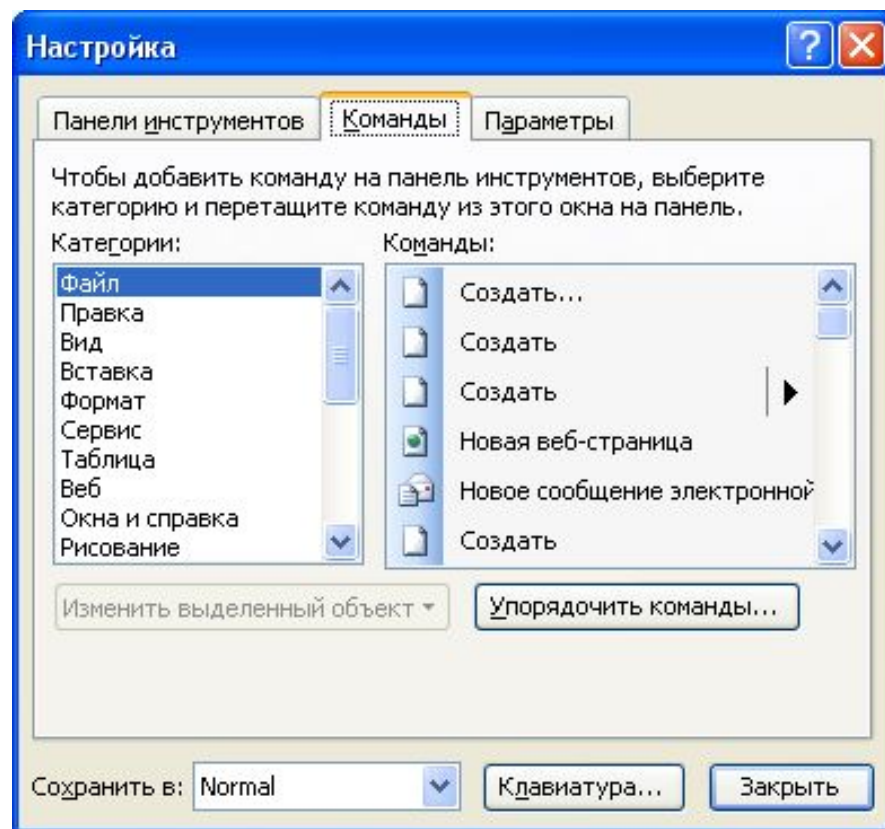
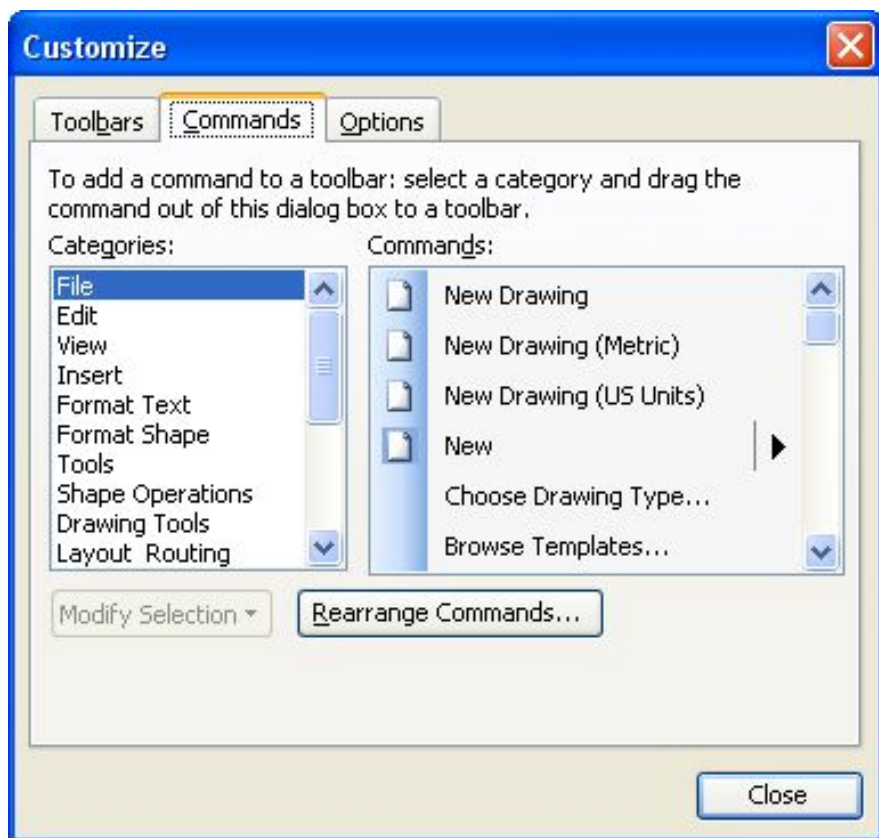
Добавление/удаление кнопки на панель инструментов

View (Вид) ⇒ Toolbars (Панели инструментов) ⇒ Customize (Настройка) ⇒
одноименное диалоговое окно

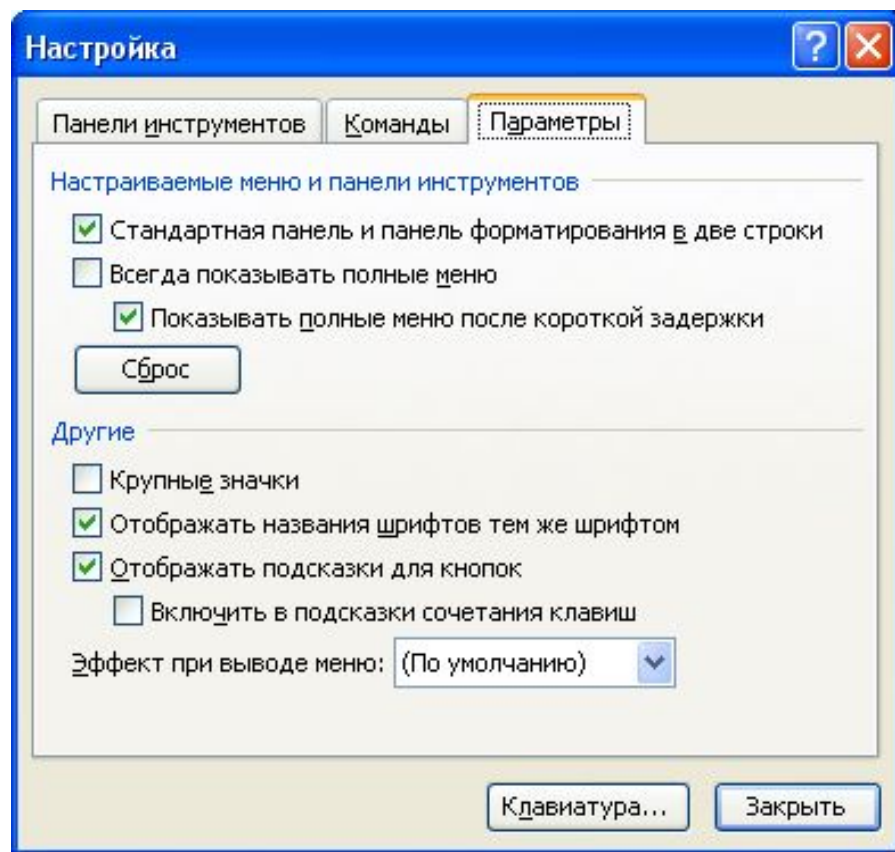
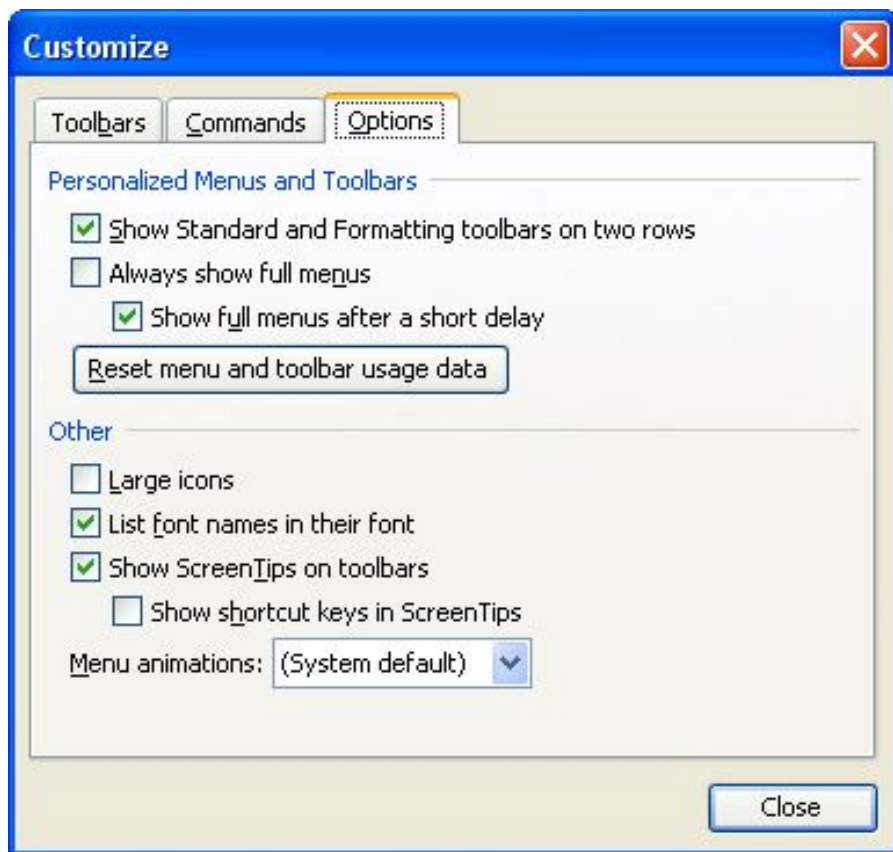
вкладка Toolbars (Панели инструментов)



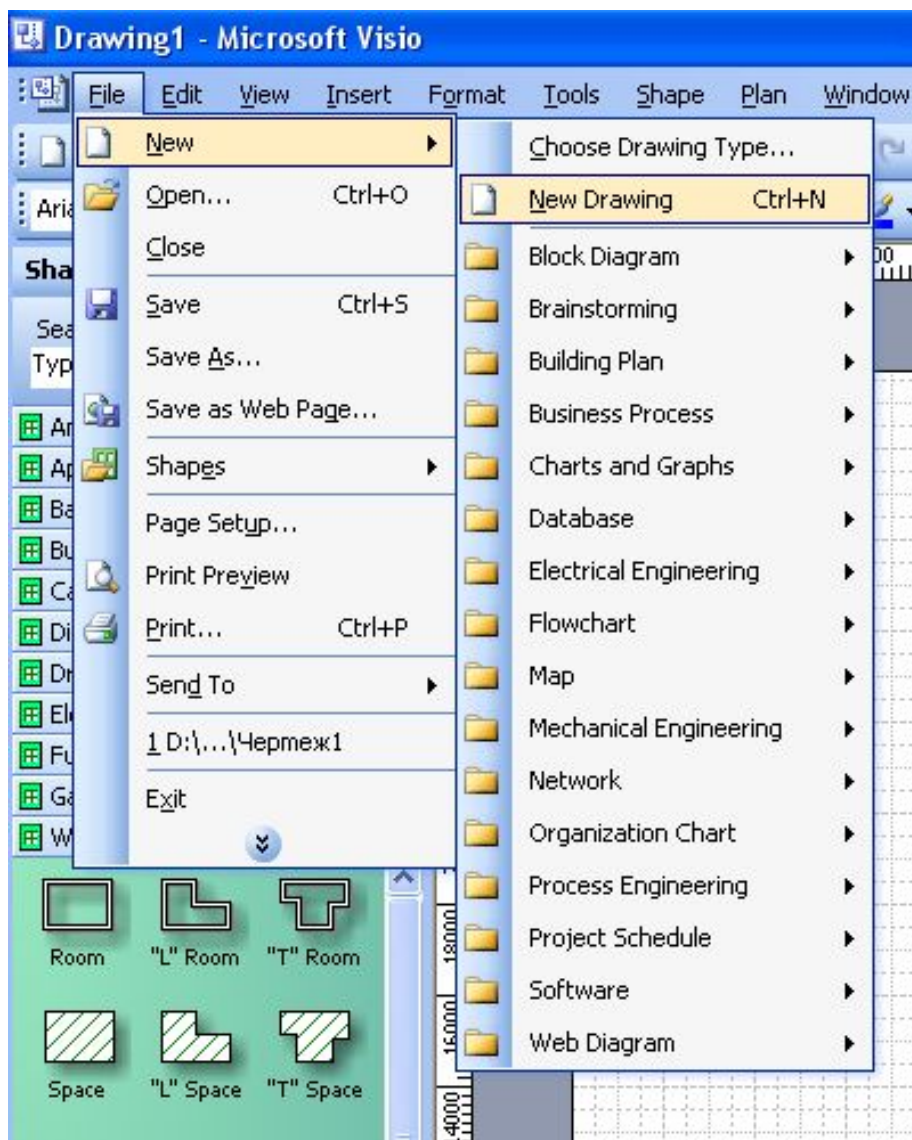
Вкладка Commands (Команды)



Вкладка Options (Параметры)



Работа с документом



1. Создание документа (чертежа)

1) **File(Файл) ⇒ New (НОВЫЙ) ⇒ Choose Drawing Type...** (Выбор типа чертежа) ⇒ ДО выбрать нужный (раздел) и **Drawing Type** (тип чертежа).

2) **File(Файл) ⇒ New (НОВЫЙ) ⇒ New Drawing (новый чертеж)**

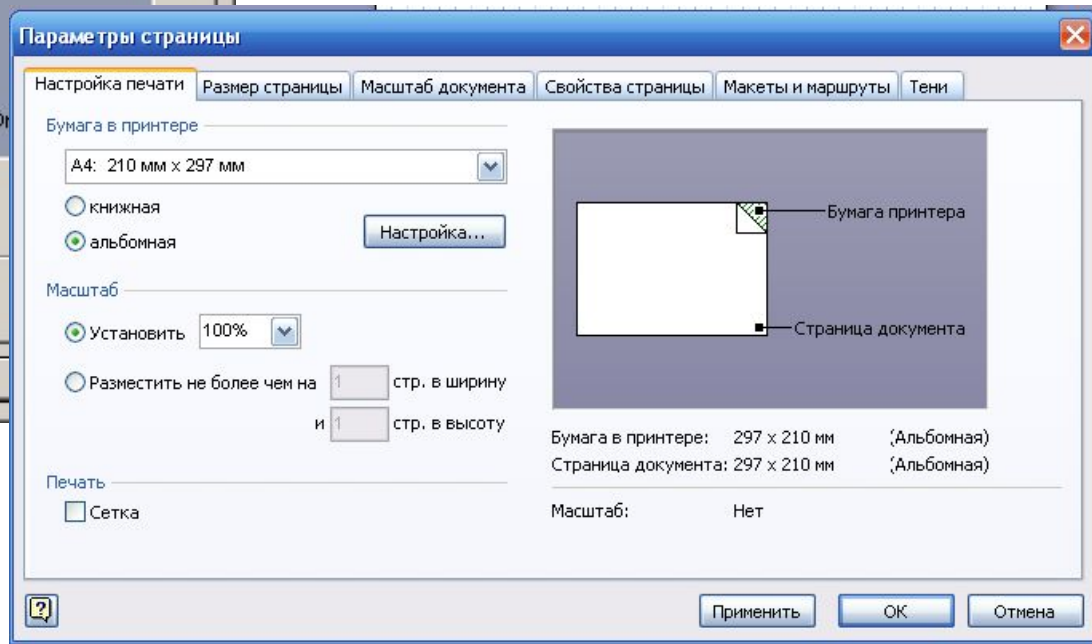
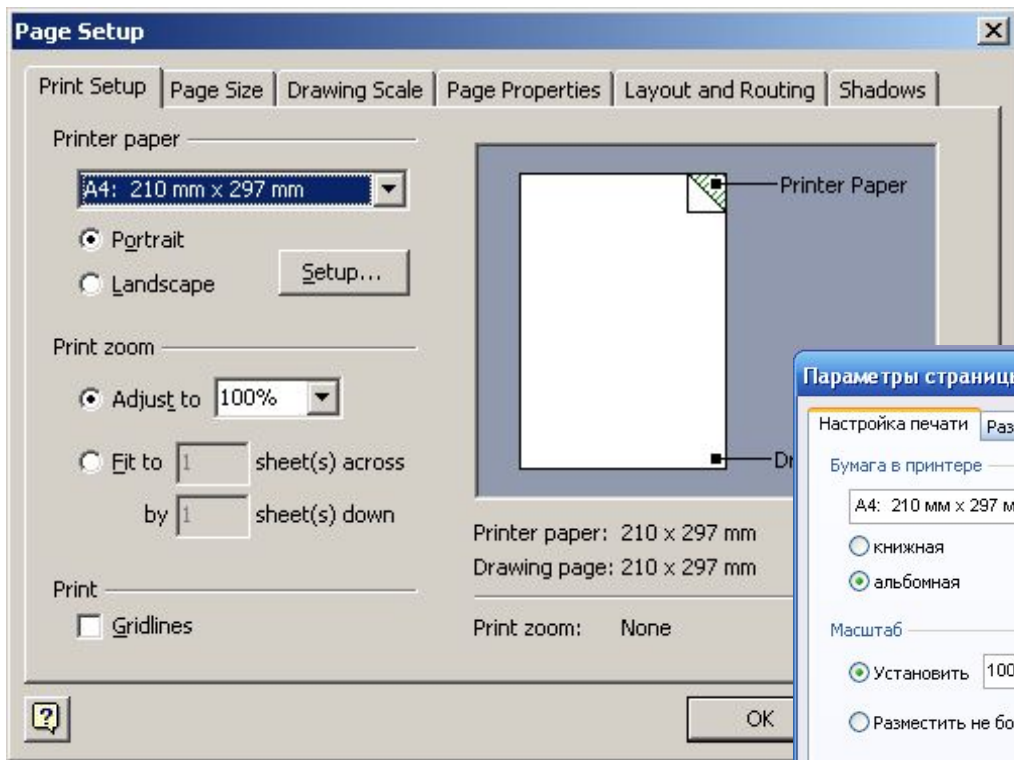
3) **File(Файл) ⇒ New (НОВЫЙ) ⇒ Block Diagram (Блок диаграмм)-название трафарета ⇒ Basic Diagram (Диаграммы языка программирования Бейсик) – название формы.**



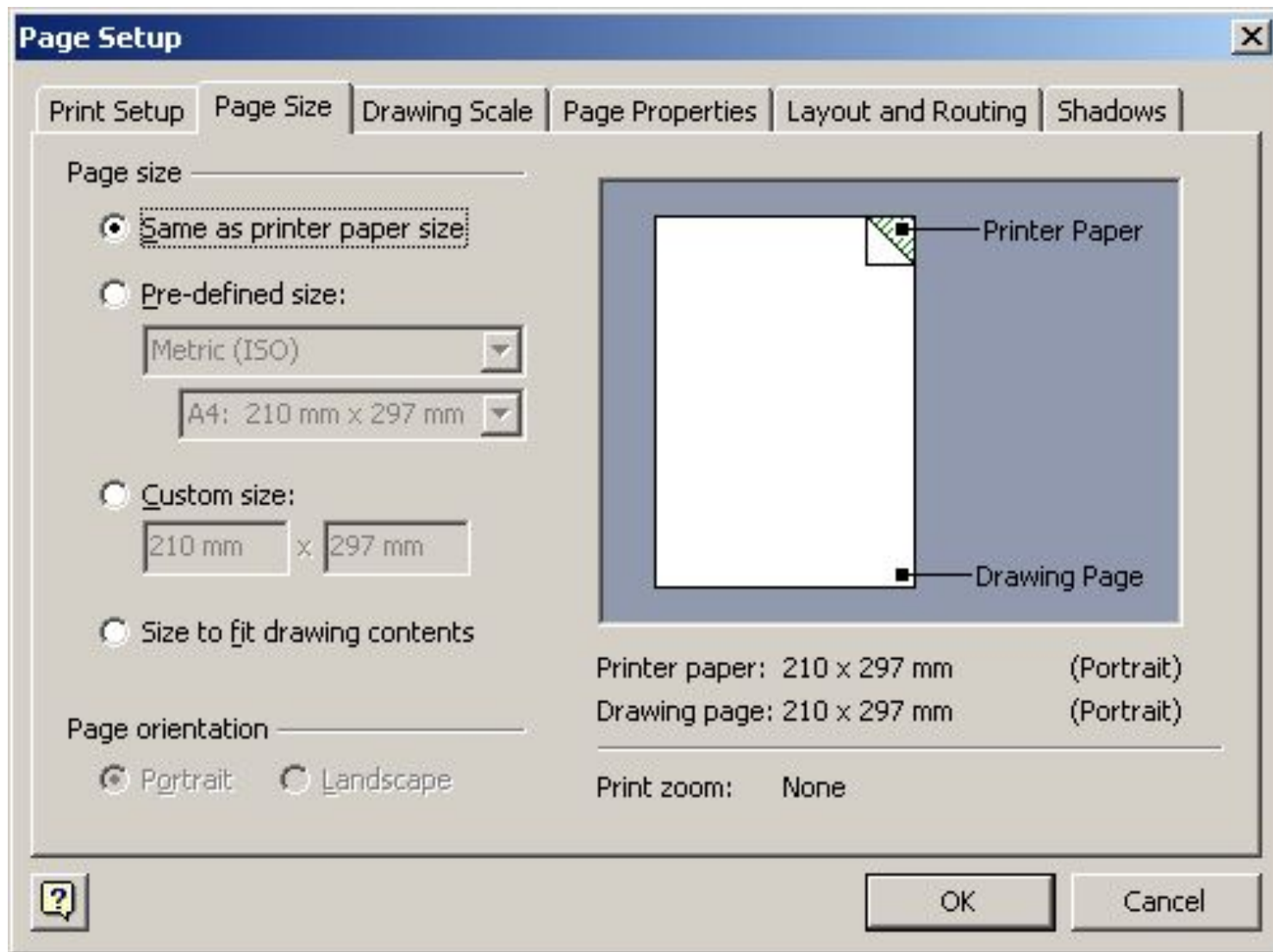
2. Установка параметров листа

Выбрать **File** (Файл) ⇒ **Page Setup...** (Установка страницы...) ⇒ одноимённое ДО, содержит 6 вкладок.

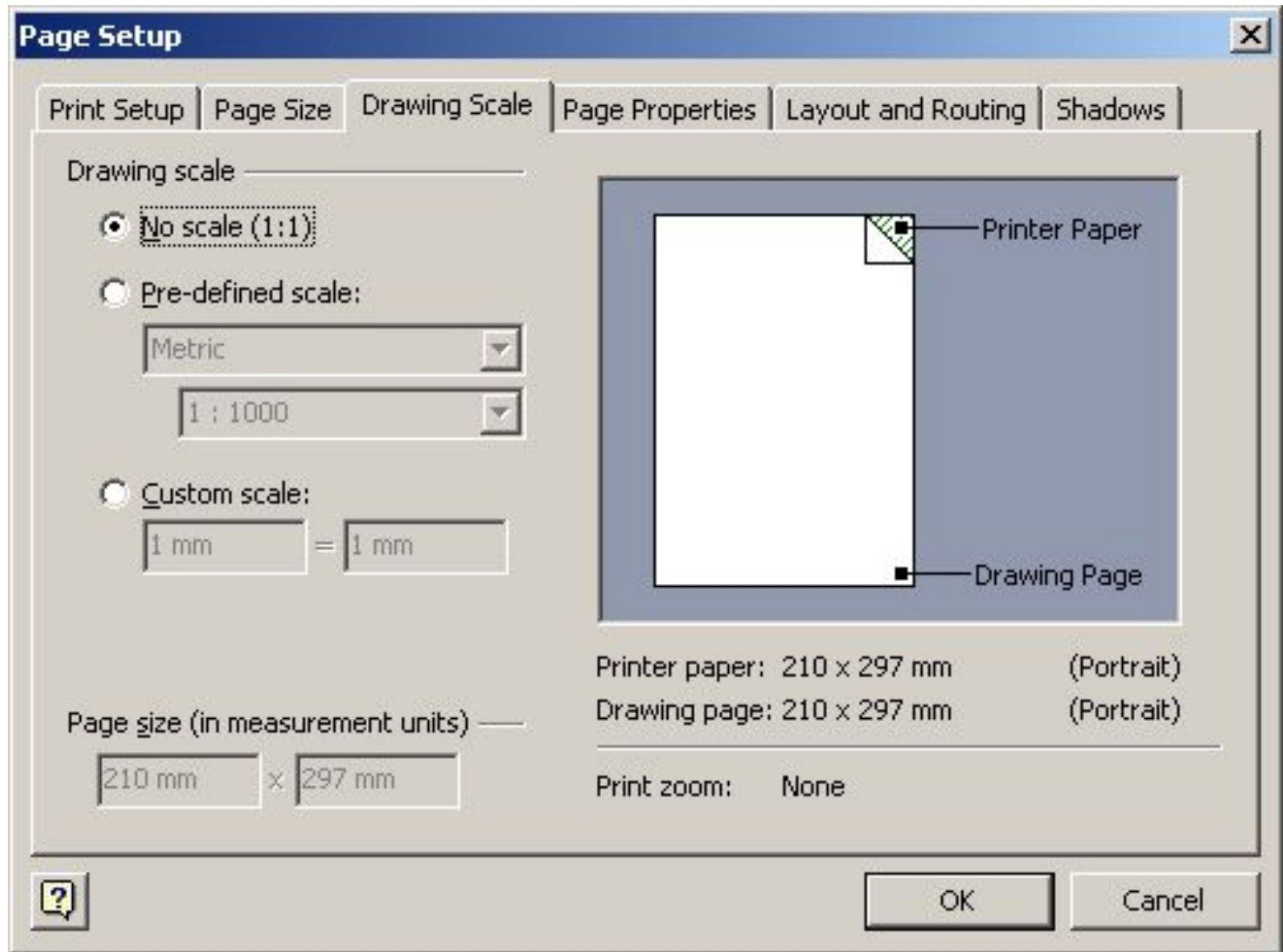
1. Print Setup (Установка параметров печати)



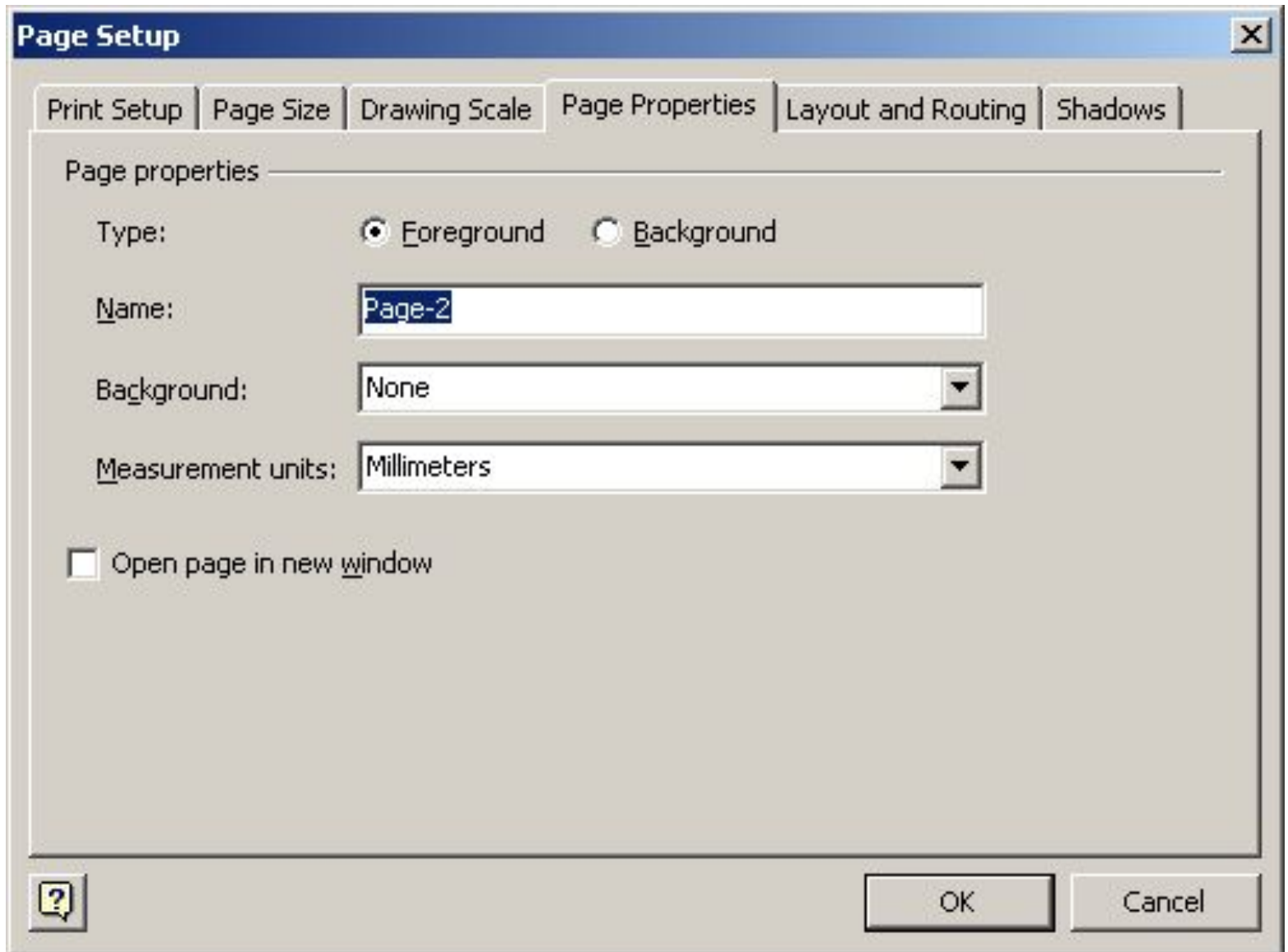
2. Page Size (Размер страницы)



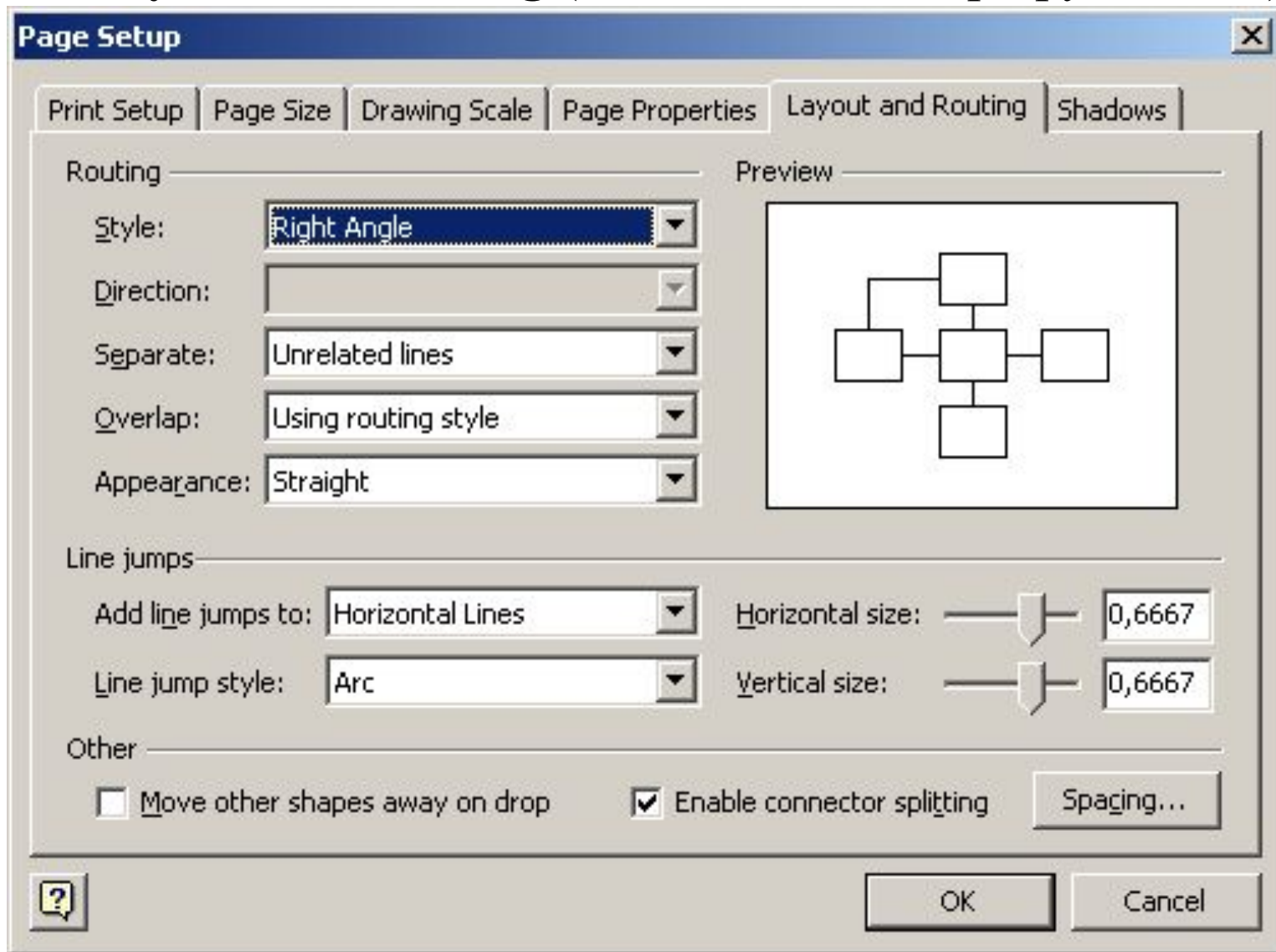
3. Drawing Scale (Масштаб чертежа)



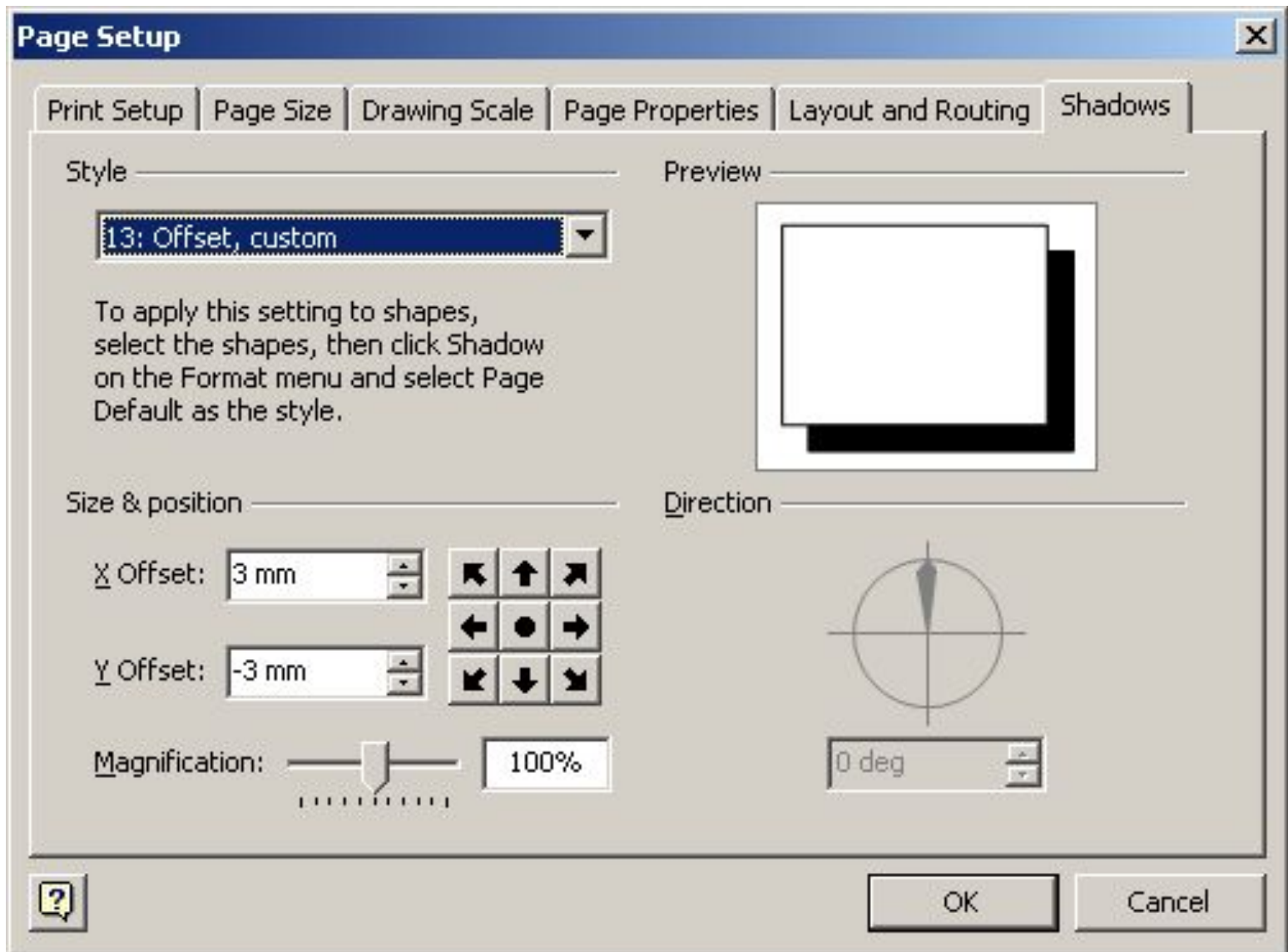
4. Page Properties (Свойства страницы)



5. Layout and Routing (Компоновка и маршрутизация)



6. Shadows (Тени)



3. Сохранение документа

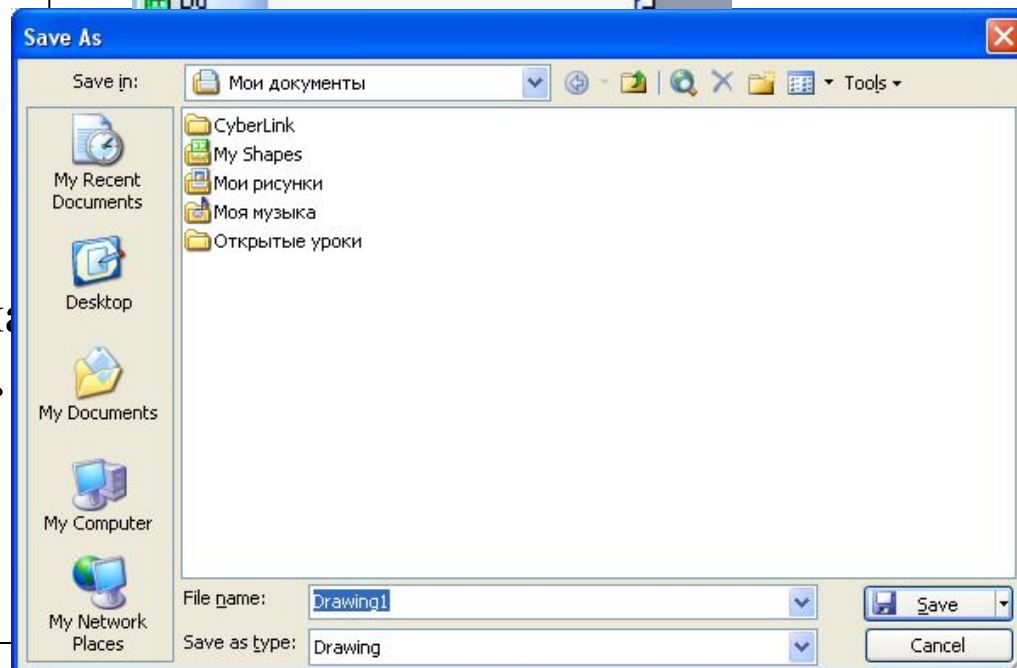
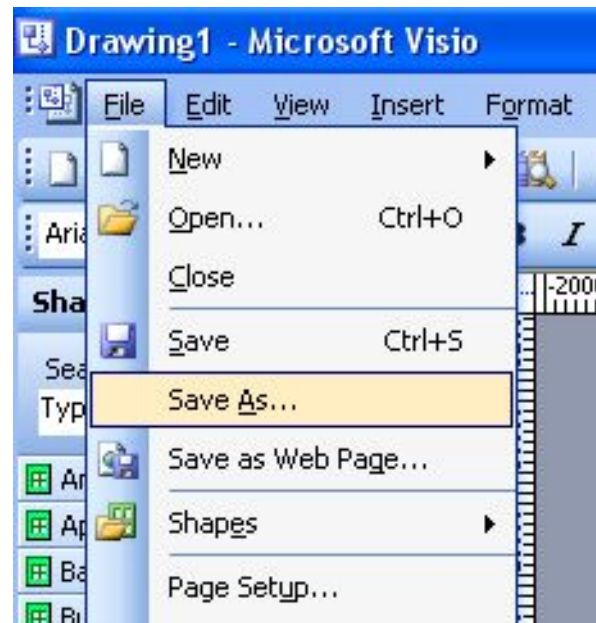
Visio – документ может быть:

- ✓ рисунком (.vsd);
- ✓ трафаретом (.vss);
- ✓ эскизом (.vst);
- ✓ рабочим пространством (.vsw).

1) **File(Файл) ⇒ Save(Сохранить) ⇒**
ДО - выбрать место сохранения и
ввести имя файла

2) **File(Файл) ⇒ Save As...**
(Сохранить как...) ⇒ ДО - выбрать
место сохранения и ввести имя файла

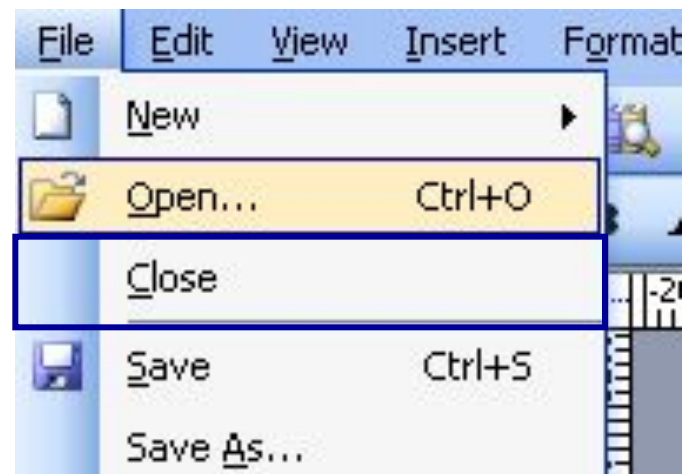
3) **File(Файл) ⇒ Save as Web Page...**
(Сохранить как Web страницу...) ⇒
ДО - выбрать место сохранения и
ввести имя файла



4. Открытие документа

File (Файл) ⇒ **Open** (Открыть)

⇒ ДО - выбрать место хранения и выбрать имя файла ⇒ Открыть



5. Закрытие документа

File (Файл) ⇒ **Close** (Закреть)

6. Добавление страницы

1) **Insert** (Вставка) ⇒ **New Page**

(Новая страница) ⇒ **Page Setup...**

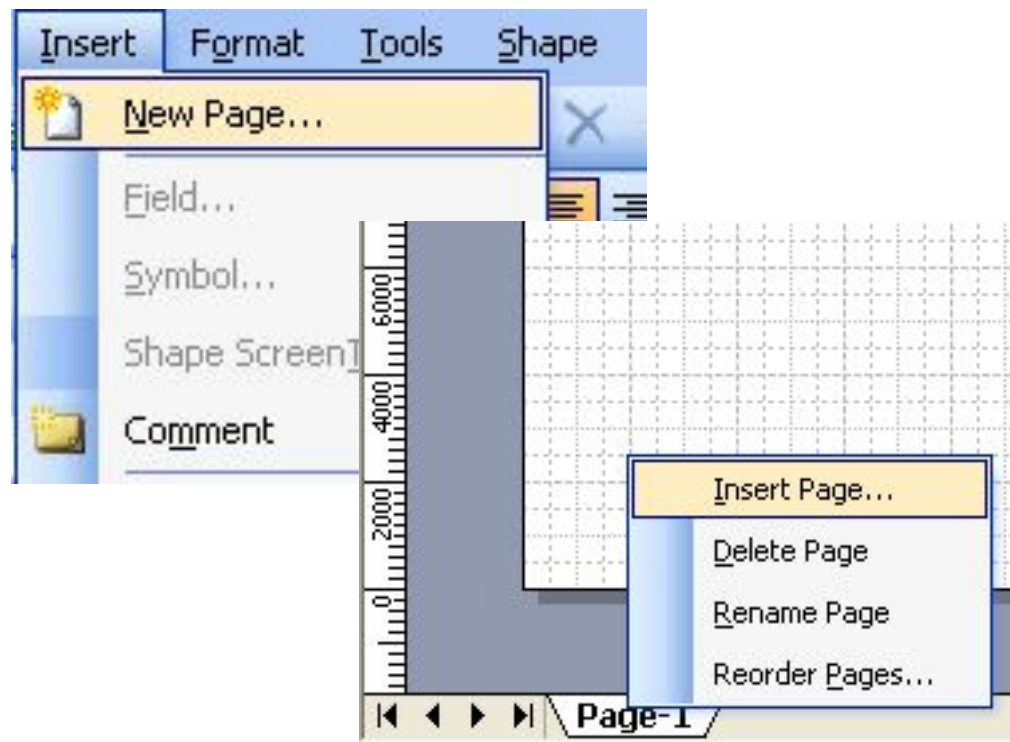
(Установка страницы...) ⇒ **Page**

Properties (Свойства страницы)

2) Щелкнуть ПКМ на ярлыке

страницы ⇒ КМ ⇒ **Insert Page**

(Вставить страницы)



7. Переименование страницы

1) Щелкнуть ПКМ на ярлыке страницы ⇒ КМ ⇒ **Rename Page** (Переименовать страницы), имя подсветится – ввести новое название страницы.

2) Дважды щелкнуть ЛКМ на ярлыке страницы, имя подсветится – ввести новое название страницы.

8. Удаление страницы

Щелкнуть ПКМ на ярлыке страницы ⇒ КМ ⇒ **Delete Page** (Удаление страницы)

9. Переупорядочивание страницы

1) Щелкнуть ПКМ на ярлыке страницы ⇒ КМ ⇒ **Reorder Page** (Переупорядочивание страницы), ДО, поместить в нужной последовательности.

2) Щелкнуть ЛКМ на ярлыке страницы, и удерживая ее перетащить в нужное место.

