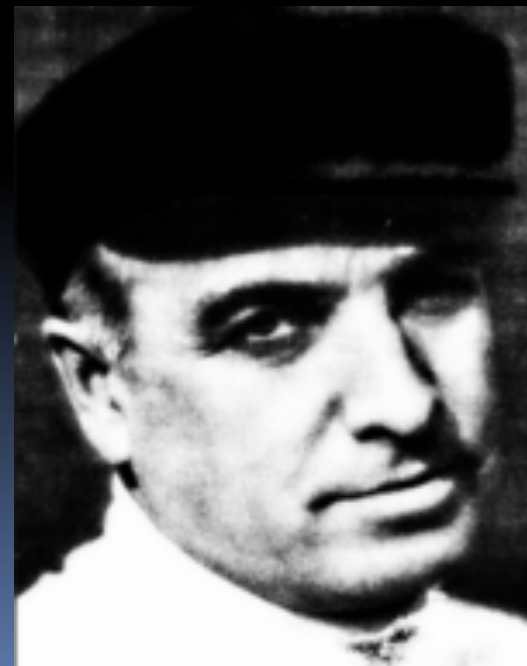




«Девочки с Васильевского острова»



1

По рассказу Юрия
Яковлева

ВЫЖИТЬ ВОПРЕКИ



8 *Блокадному Ленинграду*

Предв

Ленинград





Васильев

13

ский

22 ИЮНЯ
1941 ГОДА



Ленинград в



Ленинград

в



Ленинград в



Ленинград

в



Ленинград в



8 Сентября 1941 года над городом сомкнулось кольцо блокады длинной в 900 дней и ночей. В кольце блокада Ленинграда оказалась 2 млн. 877 тыс. человек.

По бесконечно длинным улицам, между сугробами, напрягая последние силы люди тянули саночки, на которых лежали покойники. Мертвых хоронили без гробов, обернутых одеялом или простыней, а позднее и просто в одежде, в которой человек умер. Нередко, выбившись из сил, люди оставляли мертвого на полпути. Позднее эти трупы подбирали машины и увозили на окраину города, на огромный пустырь рядом со старой Пискаревской дорогой. Так образовалась известное ныне Пискаревское кладбище, где похоронено 470 тыс. ленинградцев.



Только за первую блокадную зиму голод унес в Ленинграде 252 тыс. человек.



В декабре 1941 – январе 1942 года начинает действовать ледовая «Дорога жизни» по льду Ладожского озера и в Ленинград поступает полноценная ржаная и пшеничная мука.



На берегу Невы, в музейном зданье,
Хранится очень скромный дневничок.
Его писала Савичева Таня.
Он каждого пришедшего влечёт.
Пред ним стоят сельчане, горожане,
От старца – до наивного мальчика.
И письменная сущность содержания
Ошеломляет души и сердца.
Это – всем живущим в назидание,
Чтобы каждый в суть явлений вник, -
Время возвышает образ Тани
И её доподлинный дневник
В каждом слове - емкость телеграммы,
Глубь подтекста, ключ к людской судьбе,
Свет души, простой и многогранной,
И почти молчание о себе...
Этот смертный приговор убийцам
В тишине Нюрнбергского суда.
Это – боль, которая клубится.
Это - сердце что летит сюда...



Бесконечные долгие **900** дней, каждый из которых отмечен подвигом, каждый из которых – урок мужества.

Гитлер делал ставку на голод врачи уже диагностировали дистрофию – болезнь совершенно забытую. Те кого настигал голод, корчились и мучились так же, как тяжело раненные. И умирали...

Страшным был итог блокады. За 900 дней **погибло 800 тыс. человек.** Это им посвящены печатные и торжественные слова, начертанные на мемориальной стене Пискаревского кладбища: «Их имён благородных мы здесь перечислить не можем, таких много под вечно охраной гранита. Но знай, внимающие этим камнем, никто не забыт и ничто не забыто».

9 мая, день Победы, ленинградцы приходят на Пискаревское кладбище. Они кладут на холмы братских могил цветы. А некоторые – папиросы, хлеб. Маленький кусочек хлеба, в котором так нуждался каждый похороненный там





С Днем Победы!



9 мая

Ленинград

в

НОРМЫ ВЫДАЧИ ХЛЕБА В ОСАЖДЕННОМ ЛЕНИНГРАДЕ ДО 25 ДЕКАБРЯ 1941г

ДАТА УСТАНОВ- ЛЕНИЯ НОРМЫ (в граммах)	РАБОЧЕ	СЛУЖАЩИЕ	КУДРВЕНЦЫ	ДЕТИ
1 СЕНТЯБРЯ	500	300	250	300
1 ОКТЯБРЯ	400	200	200	200
13 НОЯБРЯ	300	150	150	150
20 НОЯБРЯ	250	125	125	125



ЛЕНИНГРАД

С

КАРТОЧКА

НА ХЛЕБ

НА ДЕКАБРЬ 1941 г.

Фамилия

Камынина

Имя, отчество

Иван Иванович

Карточка при утере не возобновляется

15 XII B 25 гр ХЛЕБ	12 XII B 25 гр ХЛЕБ
15 XII B 25 гр ХЛЕБ	12 XII B 25 гр ХЛЕБ
15 XII B 25 гр ХЛЕБ	12 XII B 25 гр ХЛЕБ
15 XII A 25 гр ХЛЕБ	12 XII A 25 гр ХЛЕБ
15 XII A 25 гр ХЛЕБ	12 XII A 25 гр ХЛЕБ

31 XII B 25 гр ХЛЕБ	29 XII B 25 гр ХЛЕБ	27 XII B 25 гр ХЛЕБ	25 XII B 25 гр ХЛЕБ	23 XII B 25 гр ХЛЕБ	21 XII B 25 гр ХЛЕБ	19 XII B 25 гр ХЛЕБ	17 XII B 25 гр ХЛЕБ	14 XII B 25 гр ХЛЕБ
31 XII B 25 гр ХЛЕБ	29 XII B 25 гр ХЛЕБ	27 XII B 25 гр ХЛЕБ	25 XII B 25 гр ХЛЕБ	23 XII B 25 гр ХЛЕБ	21 XII B 25 гр ХЛЕБ	19 XII B 25 гр ХЛЕБ	17 XII B 25 гр ХЛЕБ	14 XII B 25 гр ХЛЕБ
31 XII B 25 гр ХЛЕБ	29 XII B 25 гр ХЛЕБ	27 XII B 25 гр ХЛЕБ	25 XII B 25 гр ХЛЕБ	23 XII B 25 гр ХЛЕБ	21 XII B 25 гр ХЛЕБ	19 XII B 25 гр ХЛЕБ	17 XII B 25 гр ХЛЕБ	14 XII B 25 гр ХЛЕБ
31 XII A 25 гр ХЛЕБ	29 XII A 25 гр ХЛЕБ	27 XII A 25 гр ХЛЕБ	25 XII A 25 гр ХЛЕБ	23 XII A 25 гр ХЛЕБ	21 XII A 25 гр ХЛЕБ	19 XII A 25 гр ХЛЕБ	17 XII A 25 гр ХЛЕБ	14 XII A 25 гр ХЛЕБ
31 XII A 25 гр ХЛЕБ	29 XII A 25 гр ХЛЕБ	27 XII A 25 гр ХЛЕБ	25 XII A 25 гр ХЛЕБ	23 XII A 25 гр ХЛЕБ	21 XII A 25 гр ХЛЕБ	19 XII A 25 гр ХЛЕБ	17 XII A 25 гр ХЛЕБ	14 XII A 25 гр ХЛЕБ
30 XII B 25 гр ХЛЕБ	28 XII B 25 гр ХЛЕБ	26 XII B 25 гр ХЛЕБ	24 XII B 25 гр ХЛЕБ	22 XII B 25 гр ХЛЕБ	20 XII B 25 гр ХЛЕБ	18 XII B 25 гр ХЛЕБ	16 XII B 25 гр ХЛЕБ	13 XII B 25 гр ХЛЕБ
30 XII B 25 гр ХЛЕБ	28 XII B 25 гр ХЛЕБ	26 XII B 25 гр ХЛЕБ	24 XII B 25 гр ХЛЕБ	22 XII B 25 гр ХЛЕБ	20 XII B 25 гр ХЛЕБ	18 XII B 25 гр ХЛЕБ	16 XII B 25 гр ХЛЕБ	13 XII B 25 гр ХЛЕБ
30 XII B 25 гр ХЛЕБ	28 XII B 25 гр ХЛЕБ	26 XII B 25 гр ХЛЕБ	24 XII B 25 гр ХЛЕБ	22 XII B 25 гр ХЛЕБ	20 XII B 25 гр ХЛЕБ	18 XII B 25 гр ХЛЕБ	16 XII B 25 гр ХЛЕБ	13 XII B 25 гр ХЛЕБ
30 XII A 25 гр ХЛЕБ	28 XII A 25 гр ХЛЕБ	26 XII A 25 гр ХЛЕБ	24 XII A 25 гр ХЛЕБ	22 XII A 25 гр ХЛЕБ	20 XII A 25 гр ХЛЕБ	18 XII A 25 гр ХЛЕБ	16 XII A 25 гр ХЛЕБ	13 XII A 25 гр ХЛЕБ
30 XII A 25 гр ХЛЕБ	28 XII A 25 гр ХЛЕБ	26 XII A 25 гр ХЛЕБ	24 XII A 25 гр ХЛЕБ	22 XII A 25 гр ХЛЕБ	20 XII A 25 гр ХЛЕБ	18 XII A 25 гр ХЛЕБ	16 XII A 25 гр ХЛЕБ	13 XII A 25 гр ХЛЕБ

Ленинград в кольце

Ленинград в



23

Сто двадцать пять блокадных грамм с огнём и кровью
пополам

knight-spb.ucoz.ru

Ленинград в



Ленинград в



Ленинград в



Ленинград в



Ленинград в



Ленинград в



knight-spb.ucoz.ru

Ленинград в кольце



knight-spb.ucoz.ru

Ленинград в





Дневник Тани Савицкой



Ленинград

в





Ленинград в кольце

Ленинград в



Ленинград

в

исполь

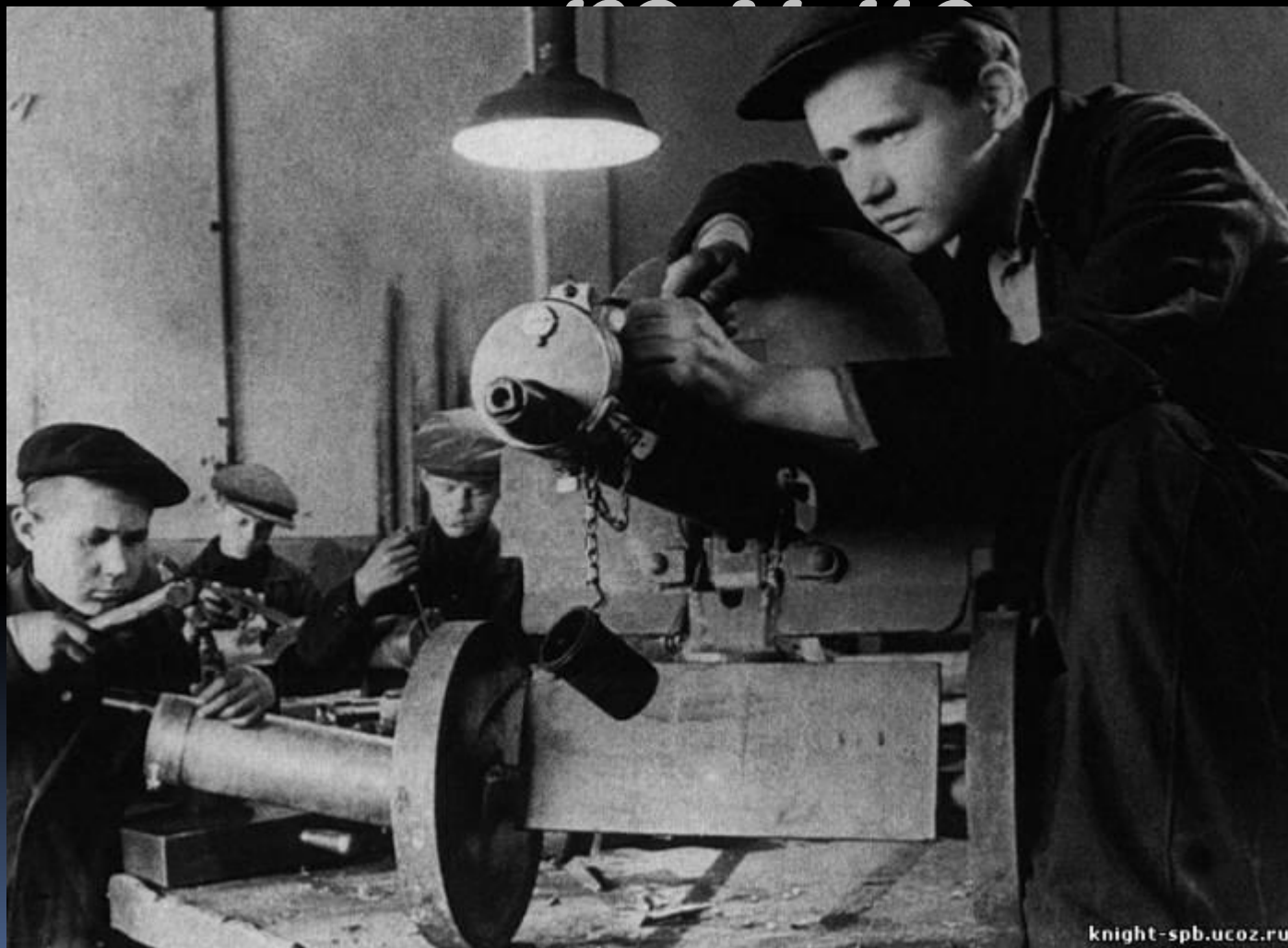


knight-spb.ucoz.ru



Ленинград
в кольце

Ленинград в



Ленинград

в



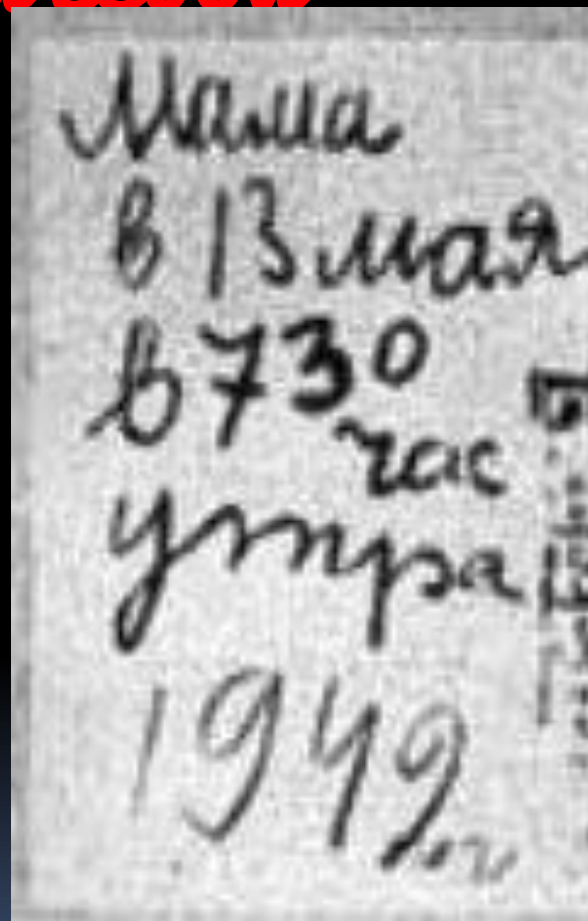
Ленинград в





Ленинград
в кольце

Дневник Тани Савицкой



Дневник Тани Савицкой



Ленинград в



45

Дмитрий Шостакович

Ленинград

в

СОСТАВ СИМФОНИЧЕСКОГО ОРКЕСТРА



Контрабасы
 28. ЦЕМКО П. Д. — солоист
 29. БАЗАРОВСКИЙ М. В.
 30. ХИРАКЕШКО Г. Ф.
 31. ФЕДОРОВ Д. Я.

Арфы
 32. ПОКРОВСКАЯ Л. А. — солоист
 33. ГРИГОРЬЕВ Д. Ф.

Рояль
 34. БРОННИКОВА Н. Д.

Флейты
 35. ТЕЛЕНТИН С. Ф. — солоист
 37. ЕРШОВА Г.
 38. СОЛОВЬЕВ А. И. } солоисты
 39. КАШМАН Д. С. }

Тубы
 74. ШАСТОВСКИЙ А. И.
 75. ЖУРЖЕНКОВ И. Д.

Литавры:
 76. ОСАДЧУК В. Е. — солоист

Ударные
 77. ПЕТРОВ А. А.
 78. ЧЕРМОЖИН А. И. а. в. р.
 79. КУДИКОВ В. М.
 80. АЙДАРОВ Ж. К.

ДИРИЖЕР — ЭЛИАСБЕРГ К. И.
 Ассистент дирижера — АРКИН С. А.

Руководители духовых оркестров, участвующих в исполнении симфонии:
 Исполнитель I ranks ГЕНЦАФТ А. М.
 Исполнитель оркестра — ПРЮССЕР А. Р.
 Исполнитель III ranks МАСЛОВ К. И.
 Исполнитель — ШЕВЧУКИНА О. О.

УПРАВЛЕНИЕ ПО ДЕЛАМ ИСКУССТВ ИСПОЛКОМА ЛЕНИНГРАДСКОГО СОВЕТА
 И
 ЛЕНИНГРАДСКИЙ КОМИТЕТ ПО РАДИОВЕЩАНИЮ

БОЛЬШОЙ ЗАЛ ФИЛАРМОНИИ

„Нашей борьбе с фашизмом, нашей грядущей победе над врагом, моему родному городу — Ленинграду и посвящаю свою 7-ую симфонию“.

Д. ШОСТАКОВИЧ

Ц. О. „Правда“ № 69 (8339), 20/11-42.

СЕДЬМАЯ СИМФОНИЯ

**Дмитрия
 ШОСТАКОВИЧА**

ЛЕНИНГРАД
 1942

Ленинград в



47

Звучит Ленинградская симфония













victory day 11

27 января

День полного
освобождения
Ленинграда от
фашистской
блокады



Пискарёвское



27 ЯНВАРЯ -
ДЕНЬ
ПОЛНОГО
ОСВОБОЖДЕНИЯ
ЛЕНИНГРАДА
ОТ ФАШИСТСКОЙ
БЛОКАДЫ



Такого дня не видел Ленинград,
Нет, радости подобной не бывало.
Казалось, что все небо грохотало,
Приветствуя великое начало
Весны, уже не знающей презрад.
Гремел неумолкаемо салют
Из боевых прославленных орудий,
Смеялись, пели, обнимались люди!

copypast.ru



8 сентября 2010 года, в День памяти жертв блокады, на Васильевском острове открылся памятник детям блокадного Ленинграда. Памятник установлен в яблонево
51
м саду, который в 1953 году посадили ученики одной из городских школ в память о детях блокадного города.