

Так выглядит большинство стоматологической одежды.



Наша задача: не жертвуя комфортом, создать новое направление в этой сфере, для успешных, спортивных и активных в обычной жизни докторов, которые и на работе хотят выглядеть стильно и современно.

Они должны иметь выбор между консервативной одеждой и одеждой, которая соответствует их образу жизни и стилю.

Мы решили в одежде использовать спортивные элементы, интересные сочетания цвета, трансформируемые элементы, не стандартный крой, яркие вставки и детали.

Застежка: специфика- все карманы должны быть закрытыми, чтобы в них не попадала пыль, в качестве застежки пуговицы использовать НЕЛЬЗЯ. Либо вообще без застежки, либо молния.

Рукав: 2 варианта, короткий и длинный ( с возможностью поднятия его вверх. В этом случае либо используется трикотажная вертикальная вставка, либо нижняя часть рукава в качестве длинного манжета ( сразу после сгиба локтя)- вид, как под рубашкой надета водолазка.

## Выбранные цвета для первой визуализации

В женской форме использовать в верхней части больше яркого, в мужском варианте- как элемент отделки, не очень больших деталей, т.е вариант чуть сдержанней, но стильной



Вариант классического сочетания цвета для приближенной к классике формы

На первые образцы: 2 вида-

1. классика ( из обычной ткани с яркими цветами+ необычный крой- 3 цветосочетания),

2. Визуализация только верха. По типу спортивной одежды. Материал- биэластичный, как используется на спорт. Возможно с вариантами и вставками с сублимацией ( возможно сублимация вставок в виде татуировок и т.п.)

ЦВЕТА



Сочетание цвета+ детали, элементы

Этот вариант только как пример отстрочки, порезки

Сочетание цвета, крой, надписи на лампасах

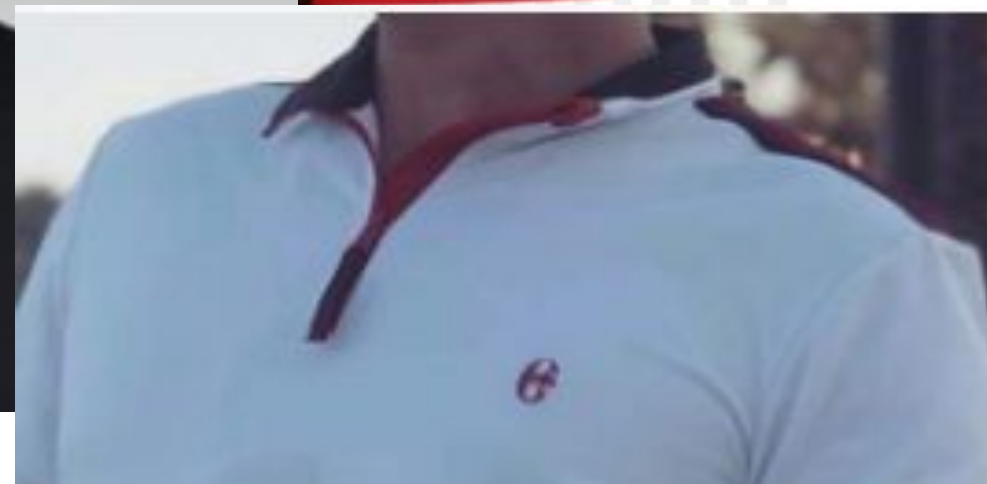
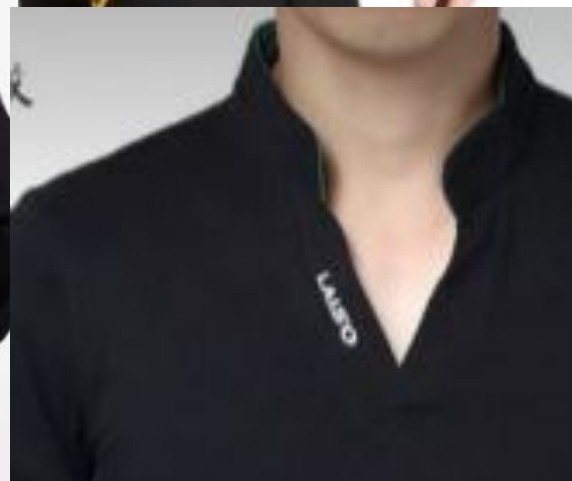


В женской форме использовать в верхней части больше салатового, в мужском варианте-салатовый как элемент отделки, не очень больших деталей, т.е вариант чуть сдержанней, но стильный.

Крутое сочетание цвета и деталей.  
Как вариант, сделать брюки с манжетами на липучке и сзади на кулиске, чтобы можно было регулировать длину







ЦВЕТА

Вариант классической формы по цветам



СОЧЕТАНИЕ ЦВЕТАЮ, интересная порезка кроя. Рукав «Летучая мышь» не использовать.





ЦВЕТА



Обработка горловины, на женской и мужской форме. Как вариант добавить в манжет элемент с резинкой для возможности поднимать рукав вверх.







# Варианты брендинга, места нанесения надписей



Нашивка с печатью











