

Основы цветоведения

«Цвета есть раздражающие и успокаивающие, кричащие, спорящие друг с другом и живущие ласково один подле другого. В их борьбе или согласии и есть воздействие цвета на человека через чувство зрения.»

К. Петров-Водкин

Цели:

1. Познакомить учащихся с цветом, его восприятием и воздействием цвета на человека.
2. Дать представление о природе цвета.
3. Сформулировать основные понятия о спектре.
4. Познакомить с основными характеристиками цвета.
5. Выполнить практические работы.



Цвет – это один из признаков видимых нами предметов, осознанное зрительное ощущение.

Наука о цвете возникла очень давно. Еще в IV веке до нашей эры в Древней Греции Аристотель пытался объяснить происхождение цвета и разные цветовые явления.

Восприятие цвета

Восприятие цвета – психологическая и культурная оценка человеком цветовых ощущений, зависящая от 3-х основных факторов:

- 1) характера освещенности, цветового соседства, время восприятия;
- 2) культуры и религиозных традиций;
- 3) общекультурной подготовки человека, его эстетического вкуса, настроения, возраста.

Воздействие цвета

Воздействие цвета – это появление в ответ на цветовые ощущения реакций:

психологических – эмоции, ассоциации; изменение душевного состояния, концентрация или рассеивание внимания, уменьшение утомляемости;

физиологических – изменение течения физиологических процессов, дыхания, пульса, состояния нервной системы.

Одним из первых, кто начал исследовать воздействие цвета, был И.Гете.

Примеры воздействия

Красный цвет – возбуждающий, активный, энергичный, оживляющий.

Желтый – теплый, бодрящий, веселый, привлекательный.

Оранжевый – веселый, радостный, добрый.

Зеленый – спокойный, приятный, создает мирное настроение.

Синий – серьезный, печальный, тоскливый, сентиментальный.

Фиолетовый – соединяет воздействие красного и синего цветов – является одновременно притягивающим и отталкивающим, полным жизни и вызывающим грусть и тоску.

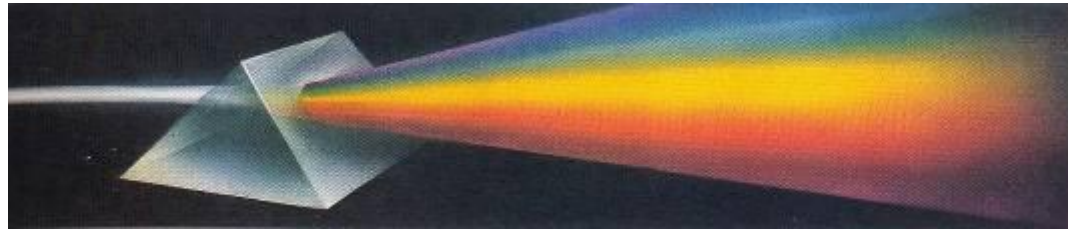
Природа цвета

Свет имеет волновую природу. Это является основой восприятия цвета через органы зрения.

В темноте мы ничего не видим, но когда в глаз попадают солнечные лучи, у нас возникает ощущение цвета.

В солнечном свете содержатся все цветовые волны. При разложении луча мы видим все цвета радуги – *красный, оранжевый, желтый, зеленый, голубой, синий, фиолетовый.*

Разделение светового луча на цвета спектра



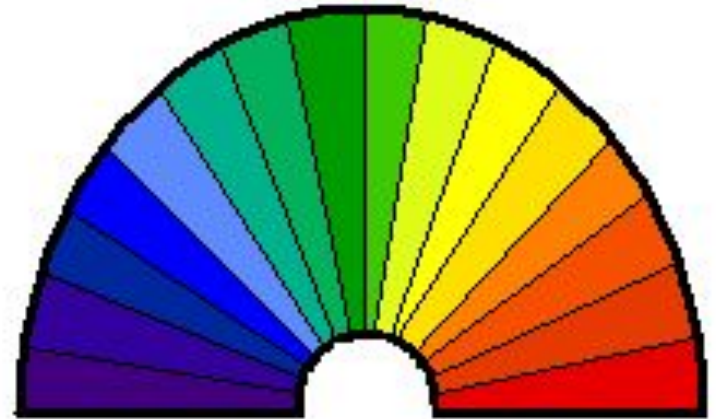
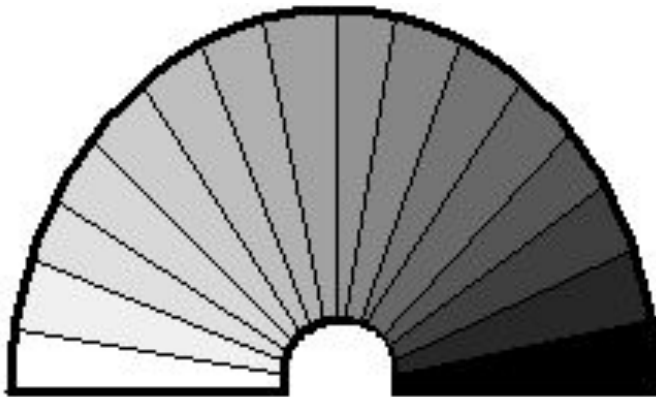
Спектр

Солнечные лучи, преломляясь в каплях дождя, грани стекла, разлагаются. При разложении луча мы видим все цвета радуги –красный, оранжевый, желтый, зеленый, голубой, синий, фиолетовый.

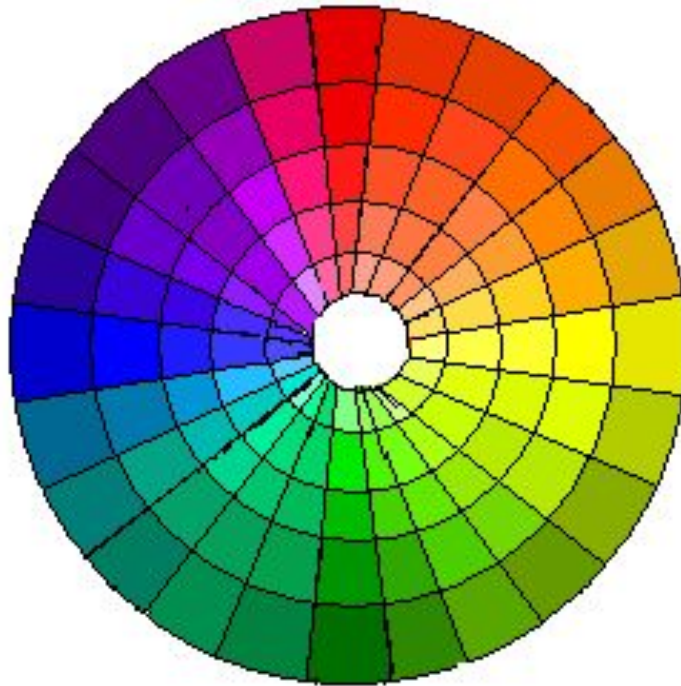


Зрительные ощущения цвета разделяют на 2 группы:

- ахроматические - белый, серый, черный;
- хроматические – все цвета радуги.



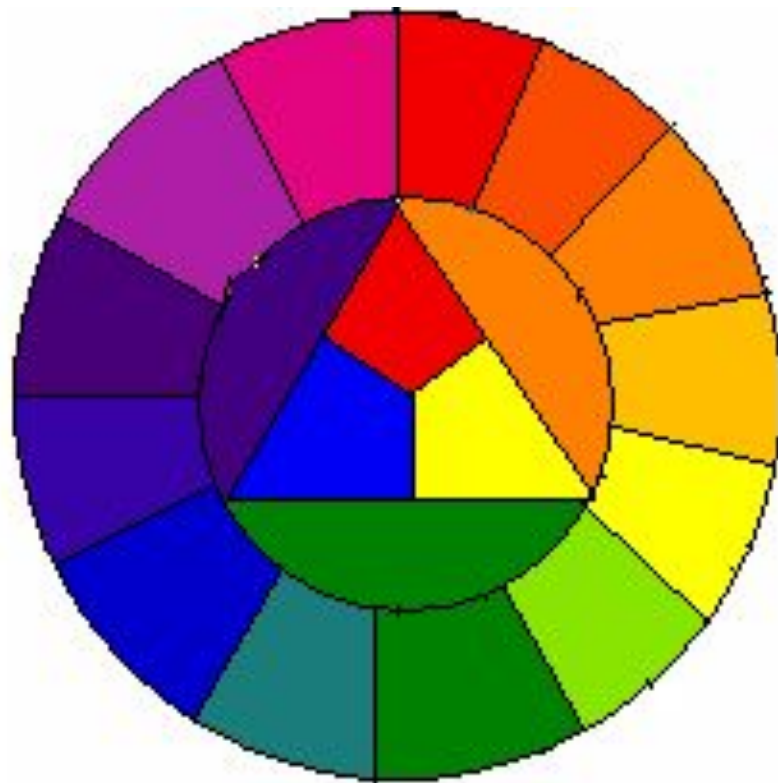
Цветовой круг



Цветовой круг
состоит из
основных и
смешанных
цветов.

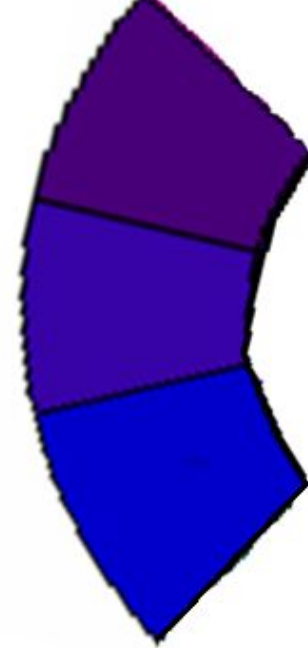
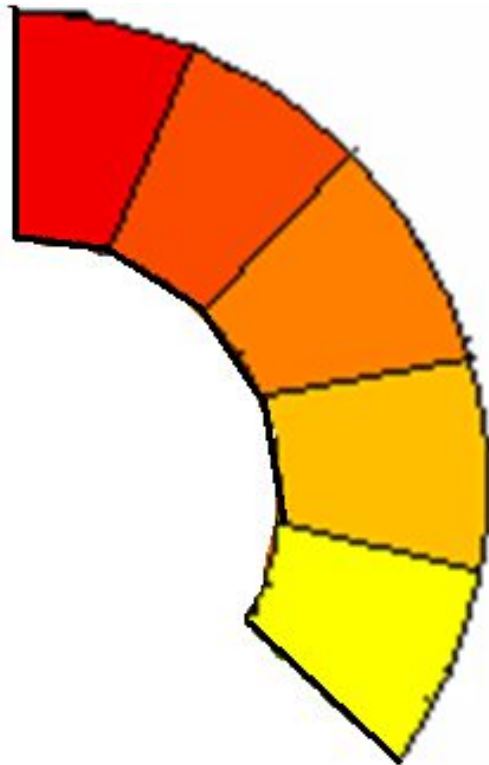
*24 цвета – круг
Освальда.*

*Из цветового круга выделяют три
основных цвета –
красный, желтый, синий*

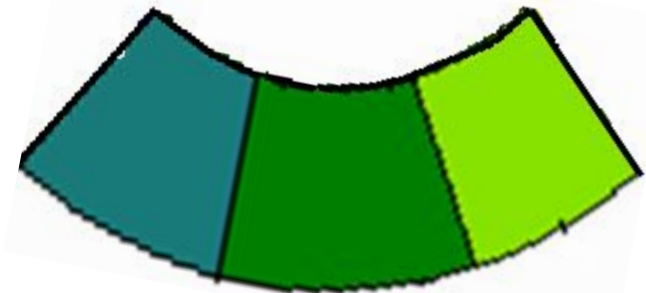


Холодные цвета

Тёплые цвета



**Зелёный цвет
примыкает к обеим группам**



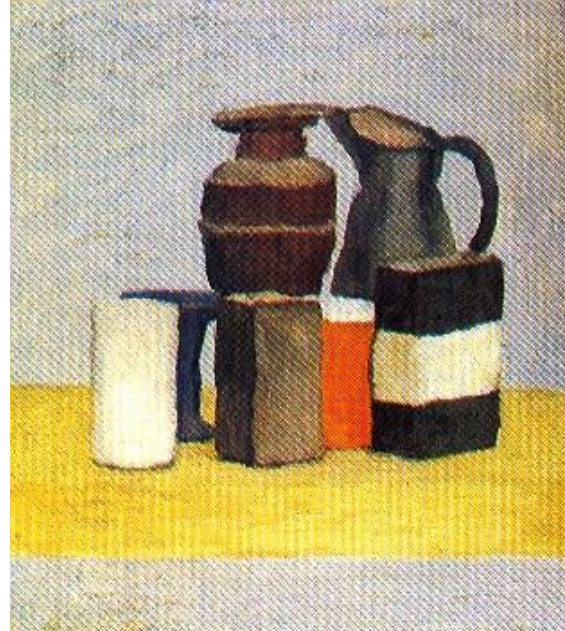
Основные характеристики цвета

У каждого цвета есть 3 основных свойства:

Цветовой тон – это то, что позволяет глазу воспринимать цвет (красный, зеленый, синий...) и зависит от его места в спектре.

Насыщенность

Насыщенность цвета - способность сохранять свой цветовой тон при введении в его состав различных количеств серого цвета, равного ему по светлости, т. е. насыщенность представляет собой отличие хроматического цвета от равного с ним по светлоте серого цвета. Чем больше серого цвета, тем меньше насыщенность.



Светлота

Светлота – качество, присущее как хроматическим, там и ахроматическим цветам.

Любые цвета и оттенки можно сравнить по светлоте, определить, какой цвет темнее или светлее.

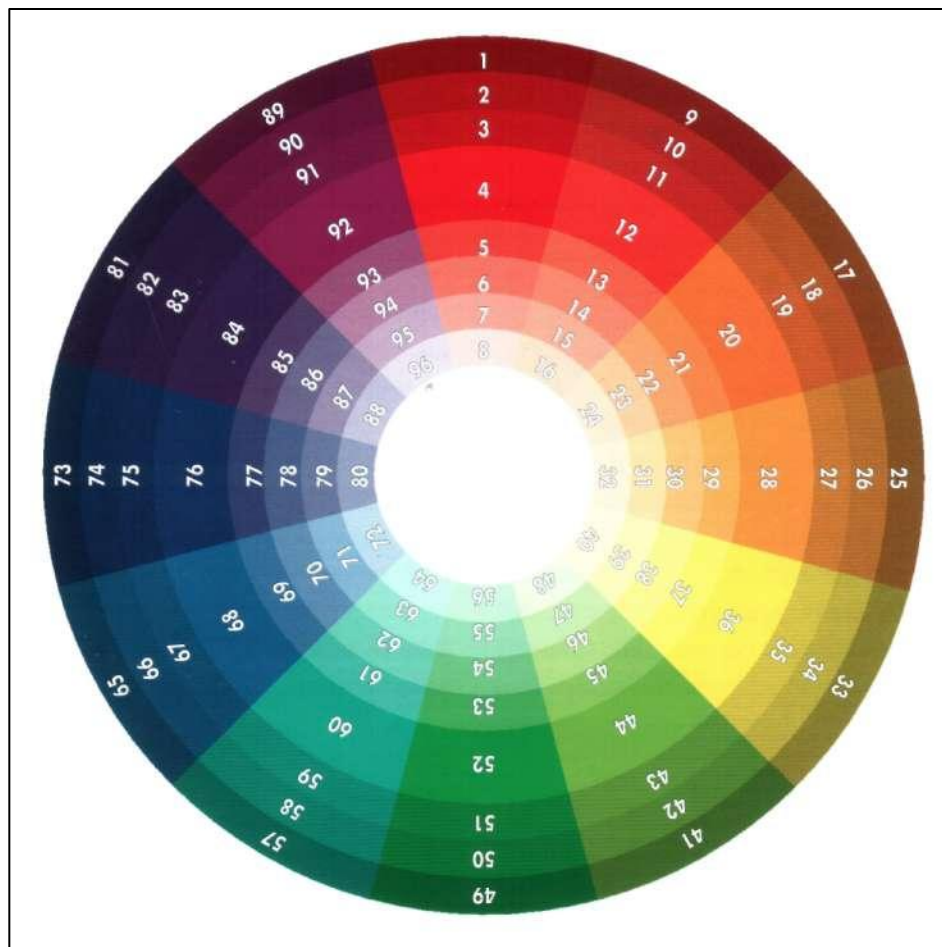
(синий + белый = голубой)

Светлотные отношения называют тональными.

Ахроматические цвета характеризуются только светлотой. Различия по светлоте заключаются в том, что одни цвета темнее, другие светлее (серый цвет)

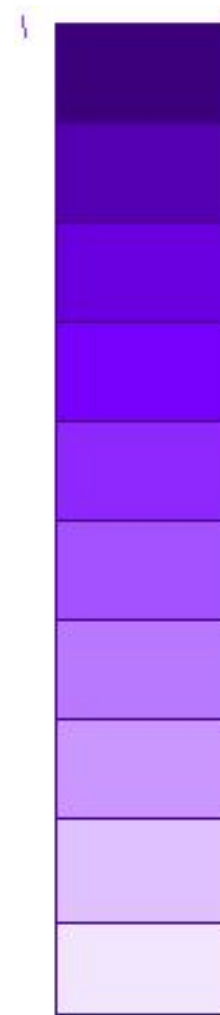
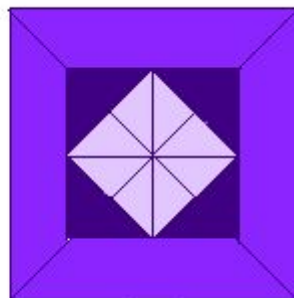
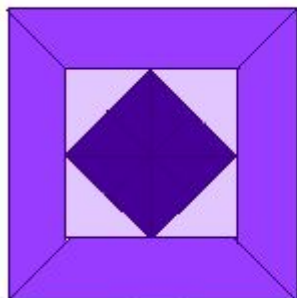


Светлота цвета связана с наличием чёрного или белого красителя

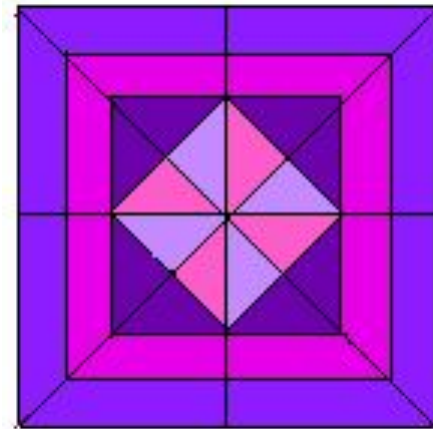
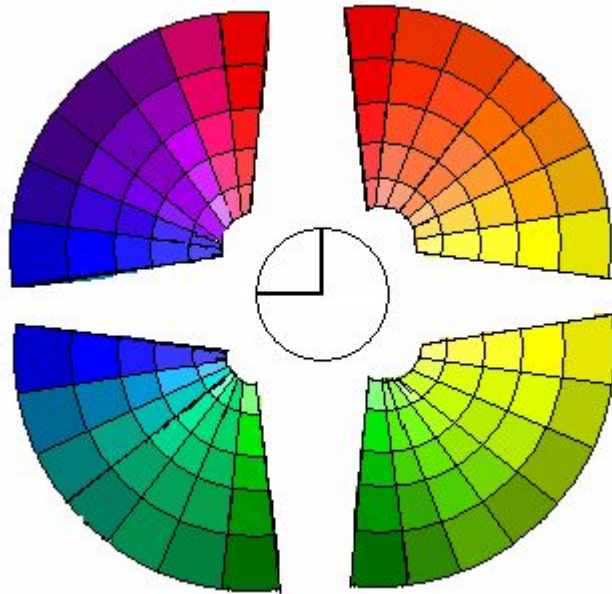


Гармонические цветовые сочетания

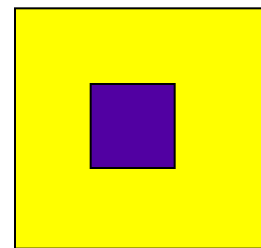
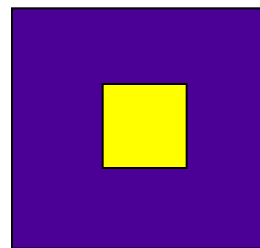
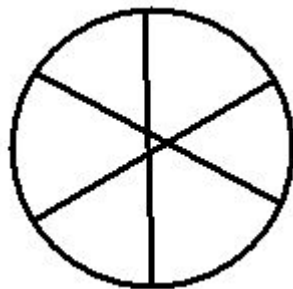
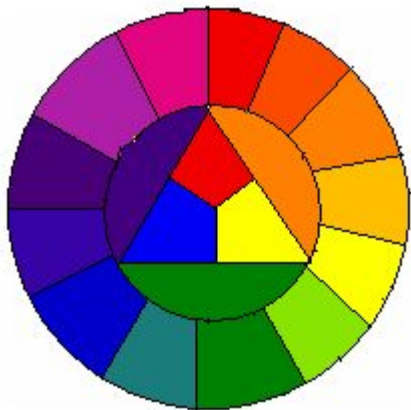
Однотоновые – создаются на основе одного из цветов цветового круга и к нему добавляют белый, а затем черный пигмент.



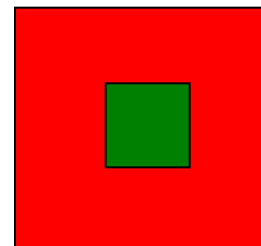
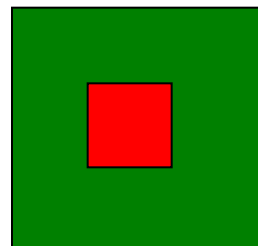
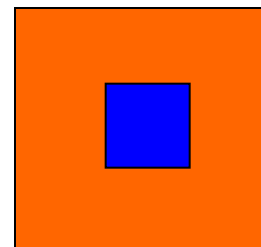
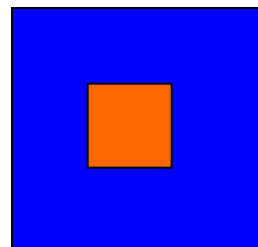
Родственные – это уравновешенная гамма без противопоставления оттенков. В цветовом круге таких 4 группы: а) желто-красная, б) желто-зеленая, в) зелено-синяя, г) сине-красная.



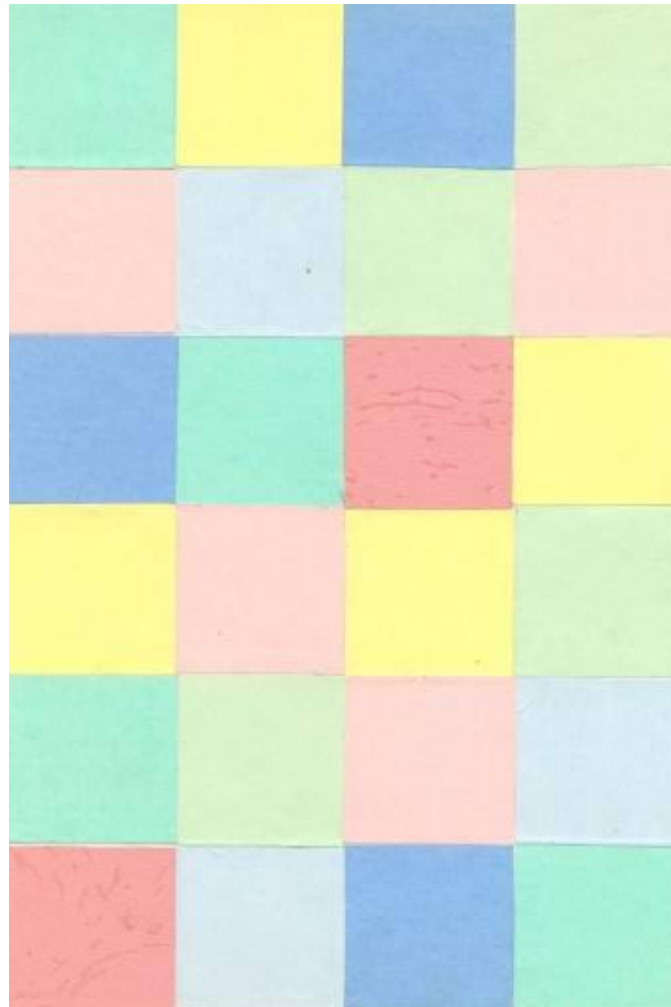
Контрастные сочетания цветов



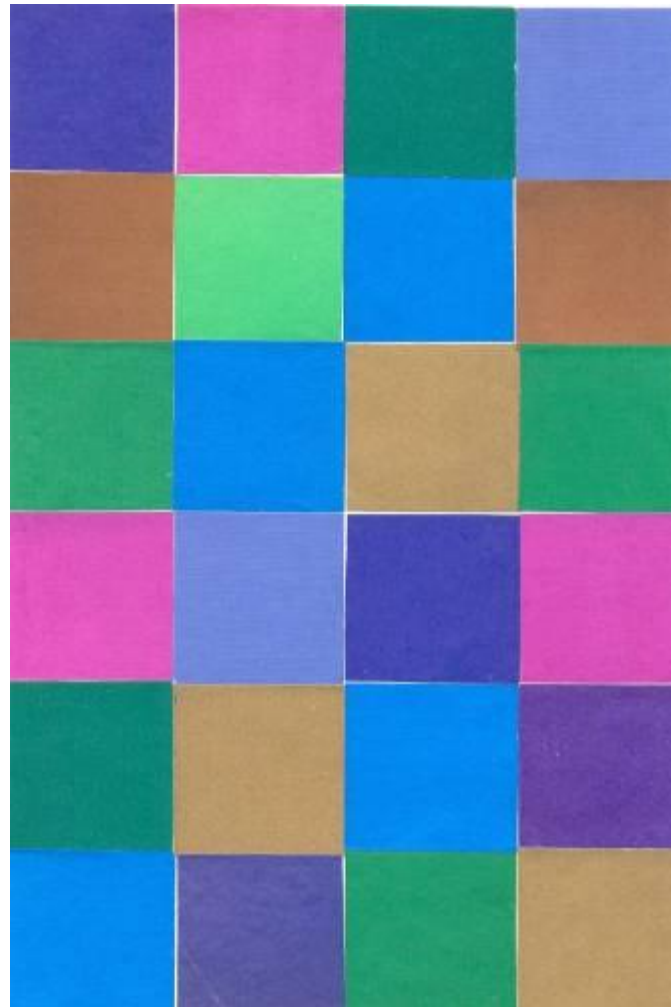
**Светлотный
контраст**



Глухие цвета

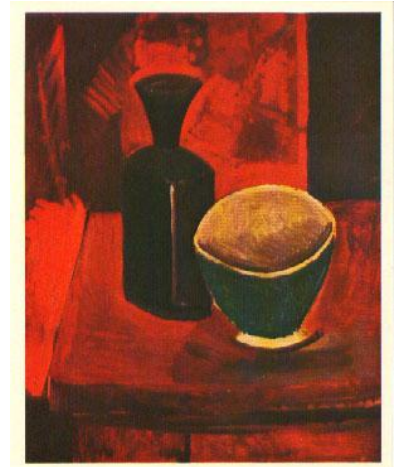


Звонкие цвета



Колорит – гармоничное сочетание, взаимосвязь, тональное объединение различных цветов.

Колорит может быть – теплым или холодным, светлым или темным, спокойным или импульсивным, радостным или грустным, и Т.Д.



Чувство колорита – очень ценный дар. Примером ярко выраженного колорита в живописи могут служить работы Репина, который писал теплом золотисто-желто-красном колорите, или Суриков, который писал в голубовато-синих холодных цветах. Матисс и Гоген использовали контрастные по цвету краски.



Список литературы

- 1. Алексеев С.С. «Цветоведение» изд. «Искусство», 1976г.
- 2. Козлов В.Н. «Основы художественного оформления текстильных изделий», Москва, «Легкая промышленность», 1981г.
- 3. Сокольникова Н.М. «Основы живописи» Обнинск, 1996г.