

Класс Паукообразные, особенности строения и жизнедеятельности





Паукообразные
(лат. *Arachnida*) — класс
членистоногих из
подтипа хелицеровых
(*Chelicerata*).



Паук -
бокоход

Латинское название паукообразных
происходит от греческого ἀράχνη
«паук» (существует также миф об
Арахне, которую богиня Афина
превратила в паука). Наука о
паукообразных называется
арахнология.

Царство: **Животные**

Тип: Членистоногие

Подтип: Хелицеровые

Класс: **Паукообразные**

Отряды

Клещи (Acari)

Фрины (Amblypygi)

Пауки (Araneae)

Сенокосцы (Opiliones)

Телефоны (Uropygi)

Ложноскорпионы

(Pseudoscorpionida)

Жгутоногие (Palpigradi)

Рицинулеи

(Ricinulei)
Шизомиды (Schizomida)

Скорпионы (Scorpiones)

Сольпуги (Solifugae)

Класс паукообразные
объединяет более 36 тысяч
видов животных. Наиболее
известны



Клеци



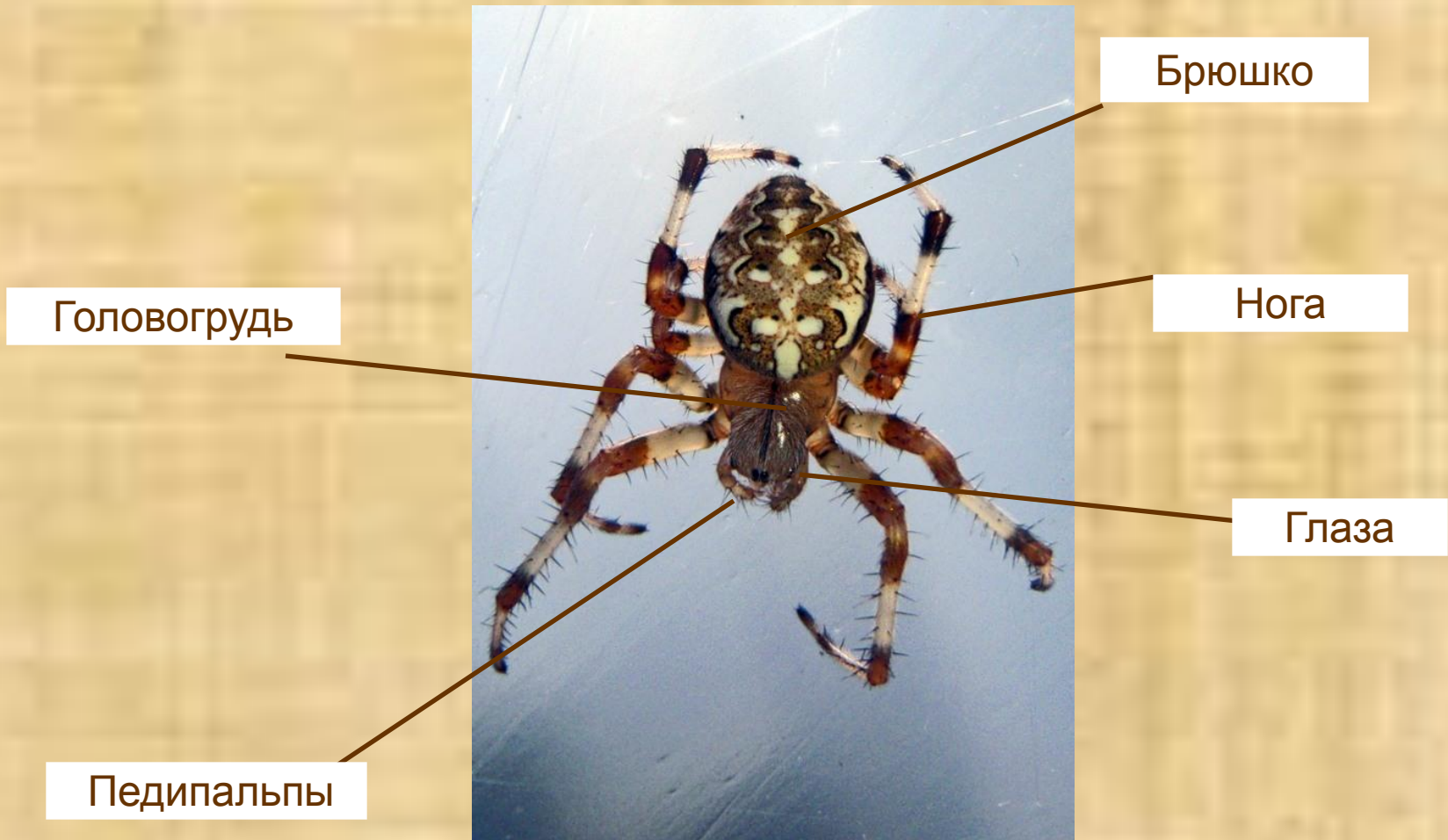
Скорпионы



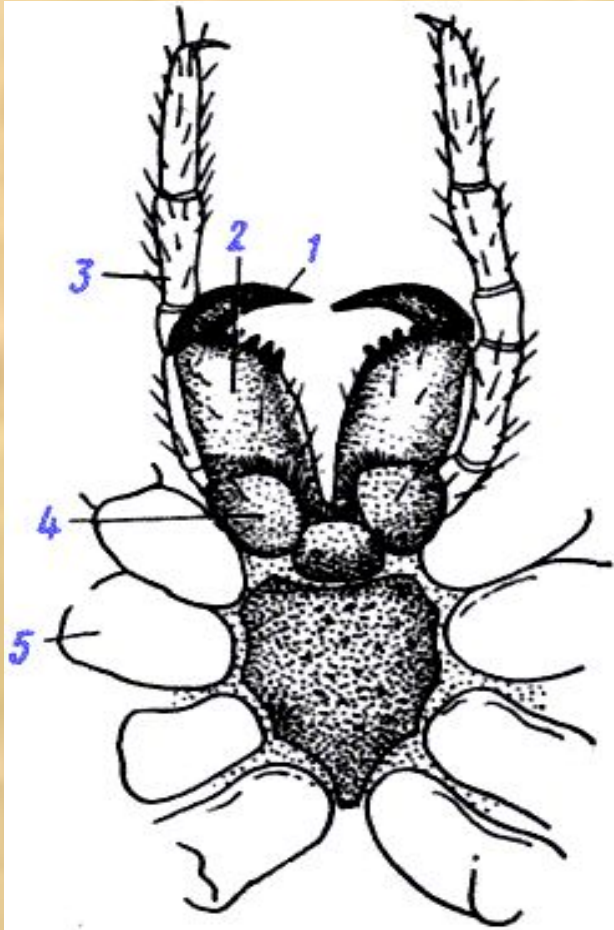
Сенокосцы



Внешнее строение



Ротовые органы паука - крестовика



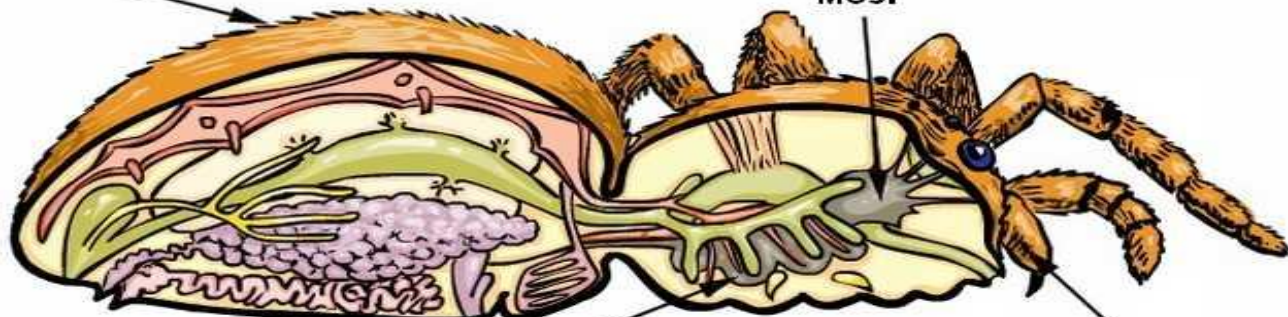
- 1 - конечный когтевидный членик хелицеры,
- 2 - основной членик хелицеры,
- 3 - педипальпа,
- 4 - жевательный вырост основного, членика педипальпы,
- 5 - основной членик ноги



Нервная система паукообразных

чувствительные волоски

МОЗГ



нервная цепочка

педипальпа



Органы чувств



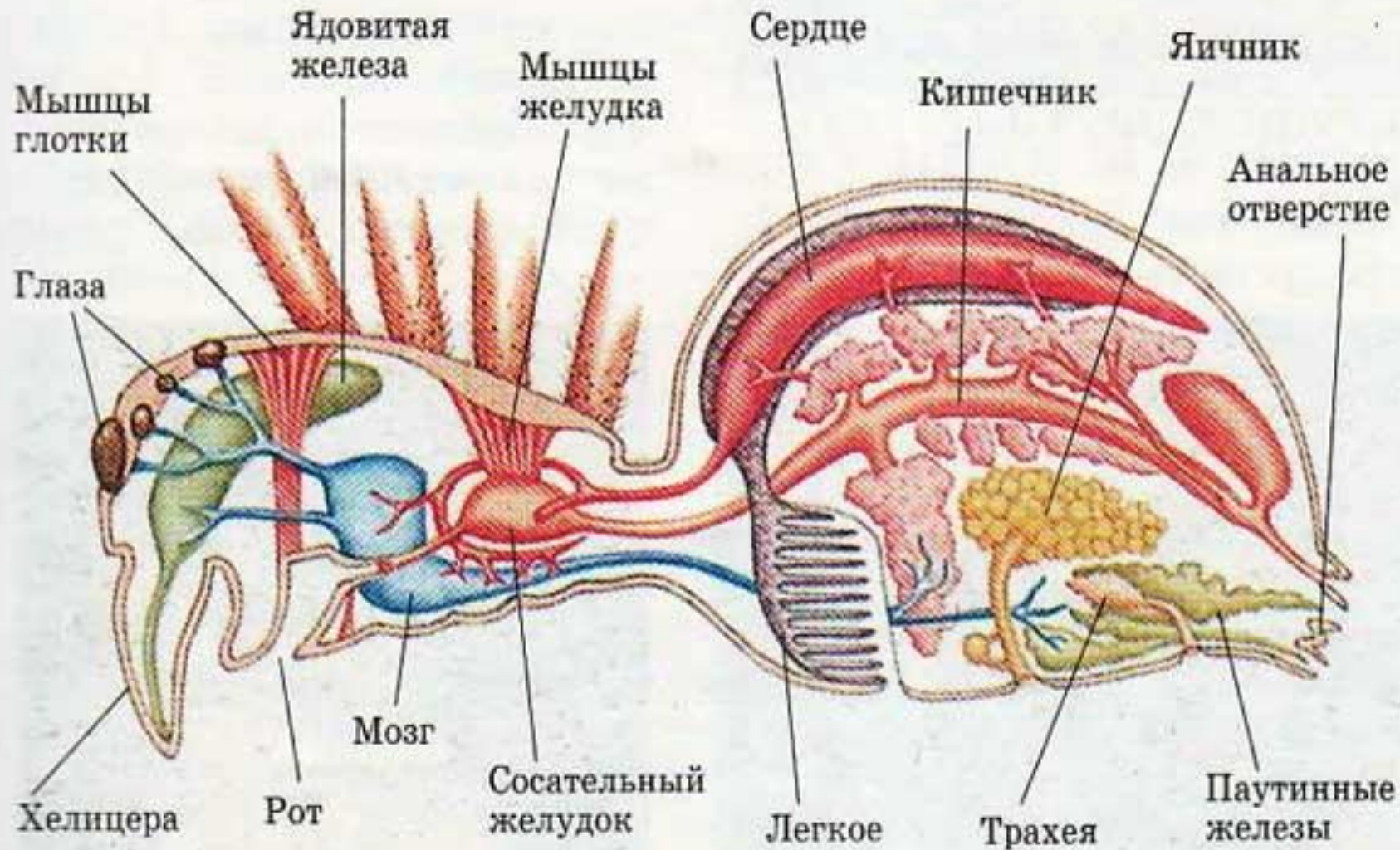
Расположение глаз у пауков-

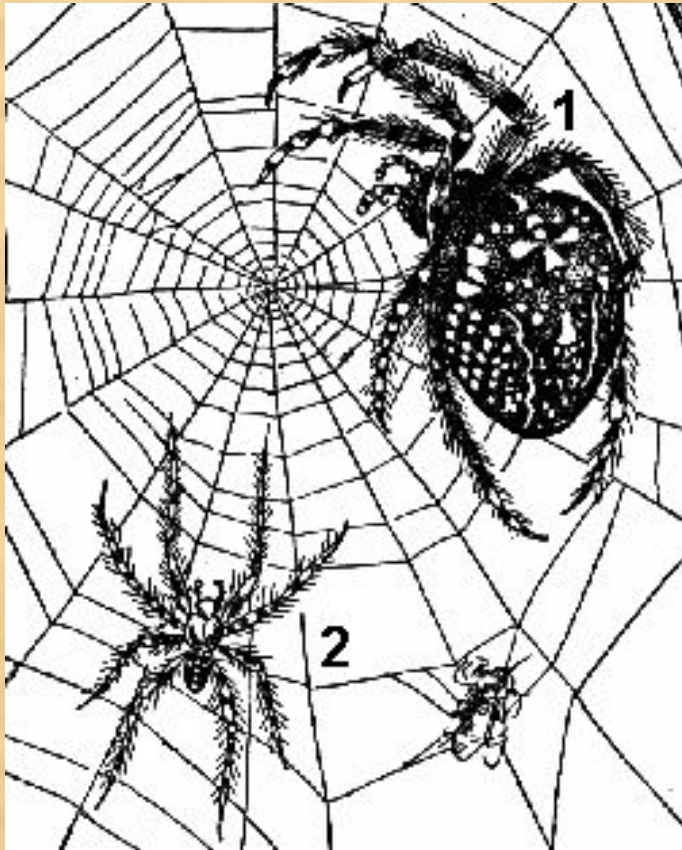
У паука - крестовика 4 пары глаз и направлены в разные стороны (4 глаза на верхней части). На педипальпах и ходильных ногах расположены чувствительные волоски.



Расположение глаз у крестовика

Внутреннее строение





Паукообразные
раздельнополы.
Наблюдается половой
диморфизм.
Самка(1) значительно
крупнее самца (2).

По строению ногощупалец /педипальп/ легко отличить самца от самки



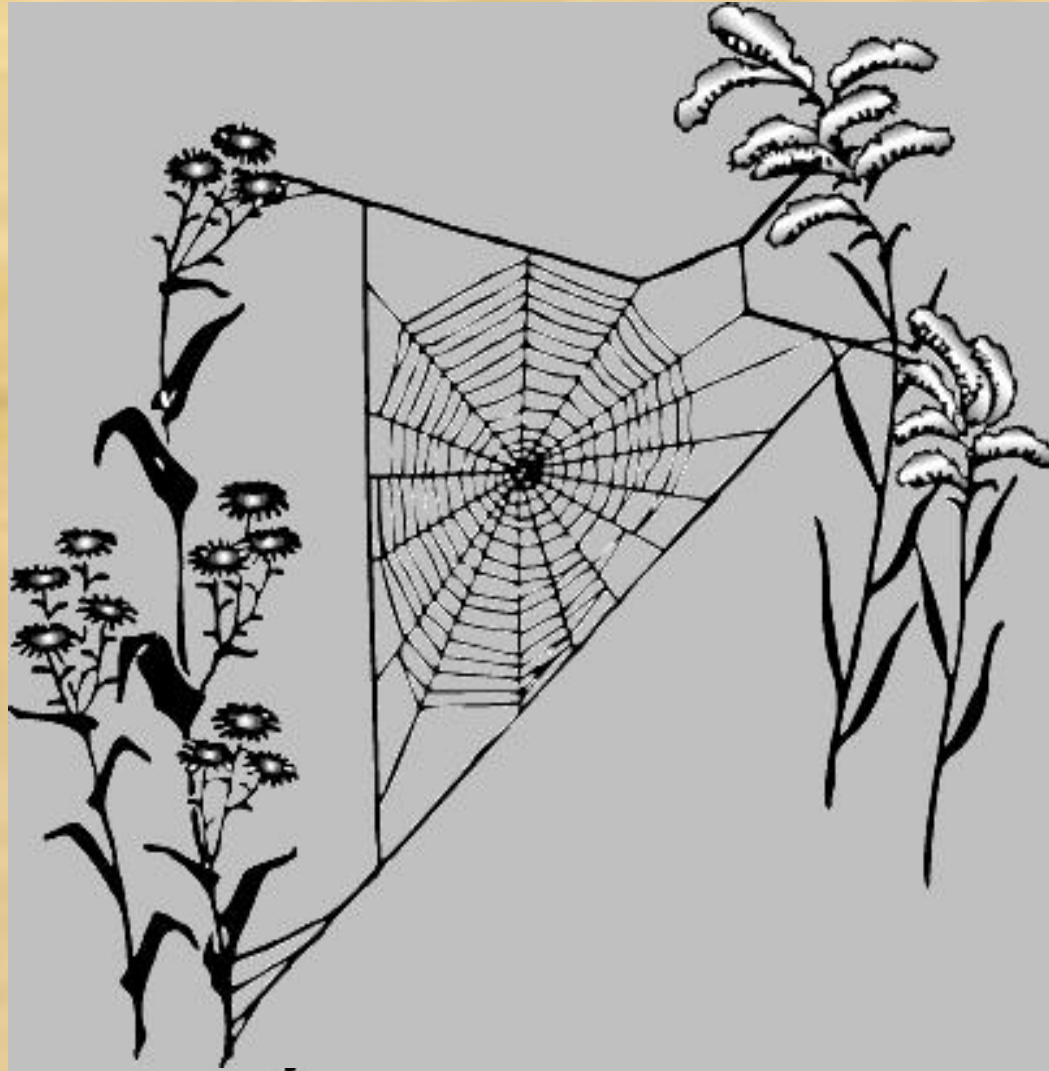
У самок последний членик ногощупалец не толще других, а у самцов он утолщенный и на нем сидит грушевидный придаток – семенной мешок.

Паутинные железы



Пауки в представлении любого человека, чаще всего, ассоциируются с паутиной (хотя плетут тенета только одна треть из всех живущих на планете видов пауков)

Строительство паутины



Значение паутины



Птицеед с коконом.



Разные типы паутины выполняют различные функции, одна — для ловли добычи, другая — для построения жилища, третья используется при образовании кокона. На паутинках молодые пауки расселяются.



Конец

- Спасибо за внимание