

# Декоративное искусство Китая





# «Желтая река»

ваза

Шаолинь

чай

пагода

фарфо  
р

шелк

порох

рис

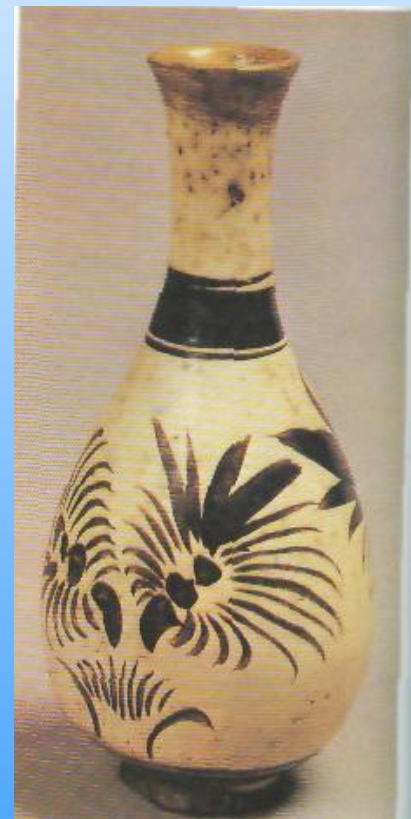
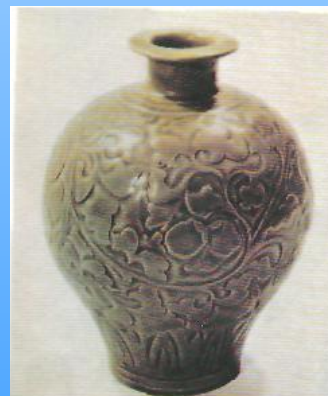
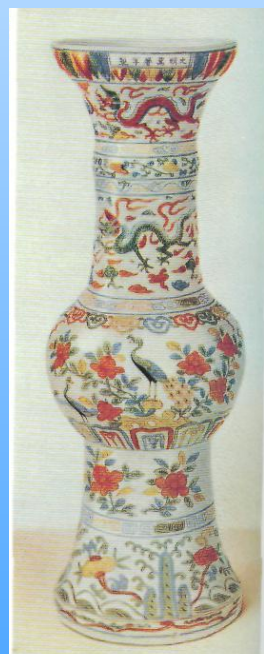
инь -ян

Пекин



# Декоративное искусство Китая





Расписные керамические сосуды самых разнообразных форм



# Китайское письмо

Начертание иероглифов складывается из стандартных черт (от 1 до 28)

Общее число знаков приблизительно 50 тыс.

木 - "дерево", 山 - "гора",

上 - "верх", 下 - "низ",

人 木 休

"человек" + "дерево" = "отдыхать";

日 月 日月

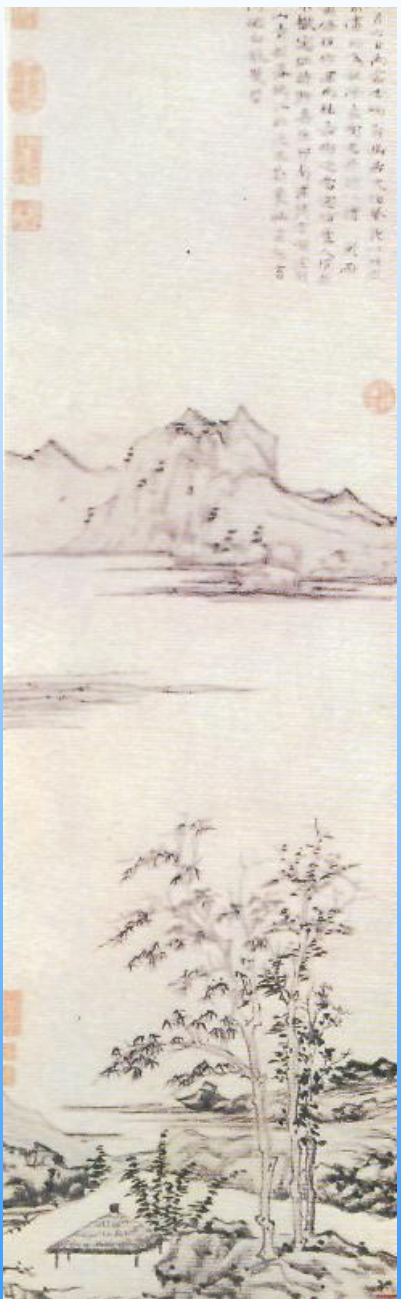
"солнце" + "луна" = "ясный, светлый"

女 - "женщина" 又 - "рука"

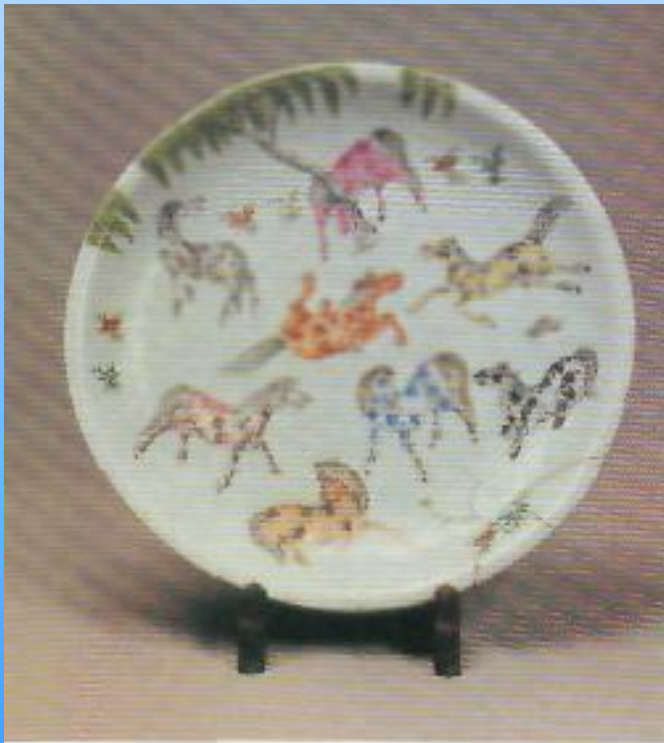




# Искусство изображения природы



# Виртуозы фарфа





# Роспись по ткани



# Роспись по ткани





# Одежда в Китае





# Одежда в Китае



# Одежда говорит о человеке



1 - журавль,

2 - золотистый фазан,

3 - павлин,

4 - дикий гусь,

5 - серебристый фазан,

6 - белая цапля,

7 - мандаринская утка,

8 - перепелка.

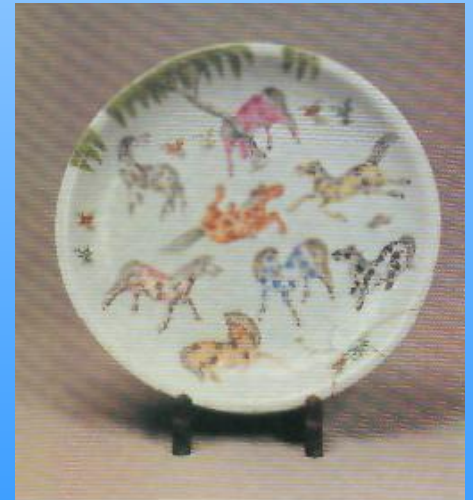


# Влияние цвета

<p><b><u>ГОЛУБОЙ (СИНИЙ)</u></b> - создает ощущение легкости, нежности, чувство спокойствия, удовлетворенности, способствует релаксации.</p>	<p><b><u>КРАСНЫЙ (РОЗОВЫЙ)</u></b> - способствует восстановлению сил, связан с активностью, жизненной силой, стремлением к успеху.</p>
<p><b><u>ОРАНЖЕВЫЙ</u></b> - способствует концентрации внимания, дает ощущение тепла.</p>	<p><b><u>ФИОЛЕТОВЫЙ</u></b> - пробуждает фантазии, интуицию.</p>
<p><b><u>БЕСЦВЕТНЫЙ</u></b> - наиболее подходит для медитации, т.к. обладает четкой видимостью песка, на котором нужно сосредоточить внимание.</p>	<p><b><u>ИЗУМРУДНЫЙ (МОРСКАЯ ВОЛНА)</u></b> - обладает смешанными свойствами зеленого и синего.</p>
<p><b><u>ЗЕЛЕНЫЙ</u></b> - создает чувство уверенности, настойчивости, твердости, целеустремленности.</p>	<p><b><u>ЖЕЛТЫЙ</u></b> - способствует раскованности, стремлению к новому, общительности.</p>









# Декоративное искусство Китая

