

Әйелдер жыныс мүшелерінің ақаумен даму ауытқуларындағы ВД.

Орындаған: Хайрулаева.Н

. 654гр

Тексерген: Хабиева А.Б

Определение понятия

- Под термином «врожденный порок развития» следует понимать стойкие морфологические изменения органа или всего организма, выходящие за пределы вариаций их строения. Возникают внутриутробно в результате нарушения процессов развития зародыша.
- Синоним «врожденные аномалии» - отклонение от структуры и/или функции, присущей данному биологическому виду, возникшее вследствие нарушения развития организма.

Этиология и патогенез аномалий развития женских половых органов

Все пороки развития матки и влагалища являются проявлением нарушения правильного развития мюллеровых протоков в эмбриональном периоде.

Развитие мюллеровых протоков начинается у эмбриона в возрасте 5 недель и заканчивается к 20- неделе.

Патогенез аномалий развития женских половых органов

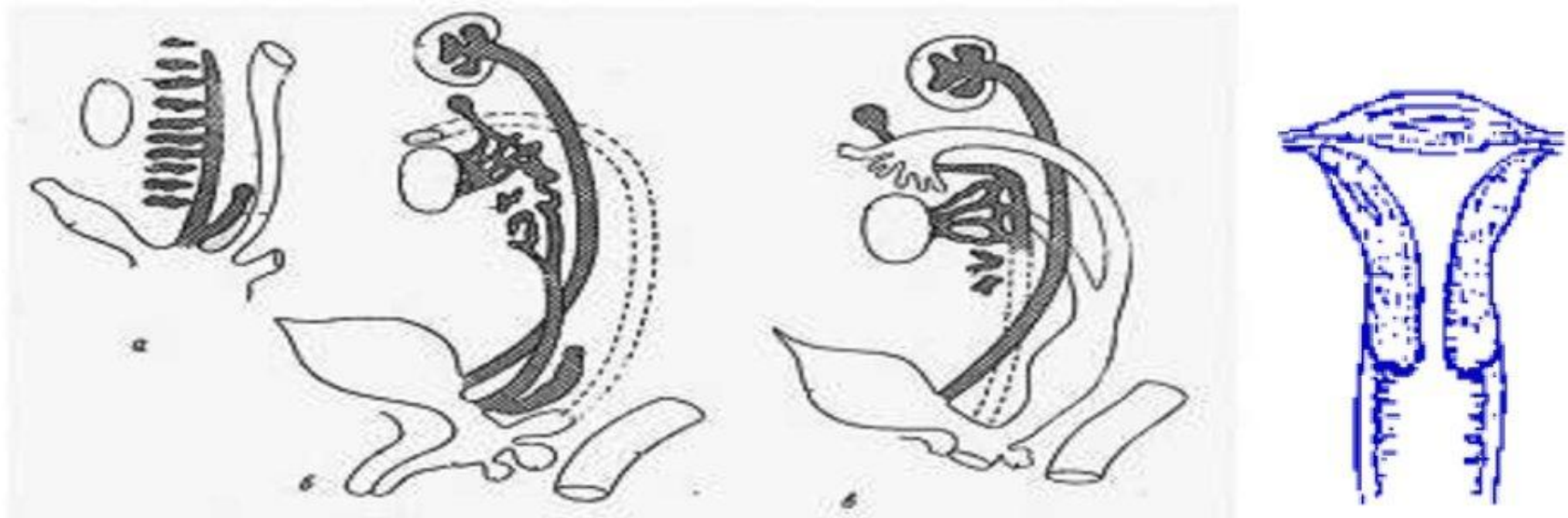
Формирование внутренних половых органов проходит в 3 этапа:

- рост протоков в каудальном направлении и формирование Мюллера бугорка;
- слияние их с урогенитальным синусом, слияние протоков друг с другом в области будущей матки и влагалища;
- рассасывание срединной перегородки в месте слияния протоков с образованием единой матки и влагалища.

Нарушение какого-либо этапа приводит к образованию пороков развития.

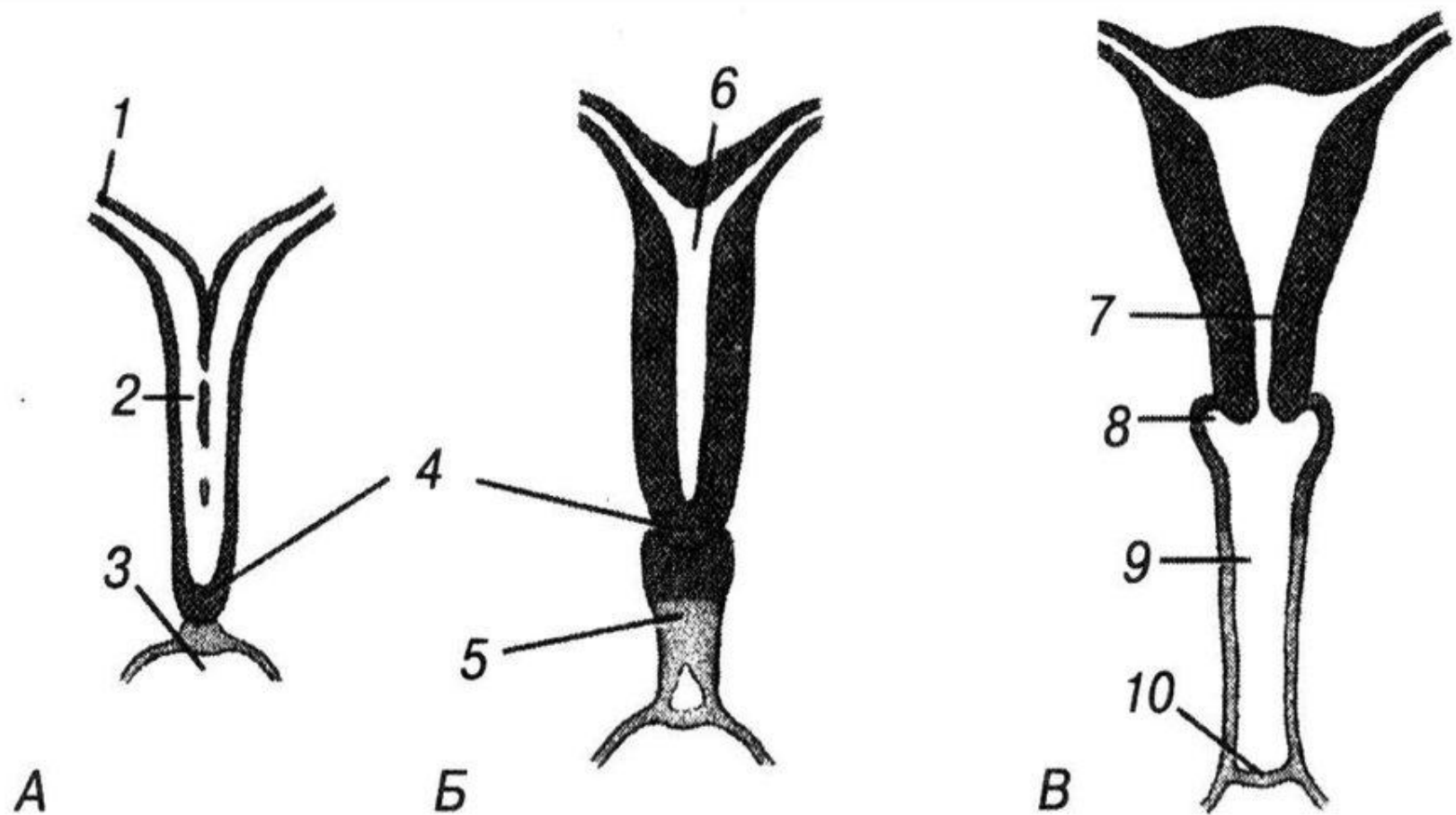
Так отсутствие рассасывания общей стенки протоков приводит к образованию удвоения матки и влагалища.

Схема дифференциации половых органов



Вольфов проток – штриховка, мюллеров проток – без штриховки; а – индифферентный тип, б – мужской тип, в – женский тип

В норме на 10-14-й неделе внутриутробного развития девочки начинается формирование матки из мюллеровых протоков. Их слияние приводит к образованию двух маточно-влагалищных полостей, разделенных срединной перегородкой, которая в дальнейшем исчезает, и матка становится однополостной.



Развитие матки и влагалища в 9 недель (А), в конце 3-го
 месяца (Б), у новорожденной (В):

1 — маточная труба; 2 — маточная перегородка; 3 — урогенитальный синус; 4 — каудальный конец мюллеровых протоков; 5 — ткань синовагинальной луковицы; 6 — полость матки; 7 — шейка матки; 8 — свод влагалища; 9 — влагалище; 10 — девственная плева

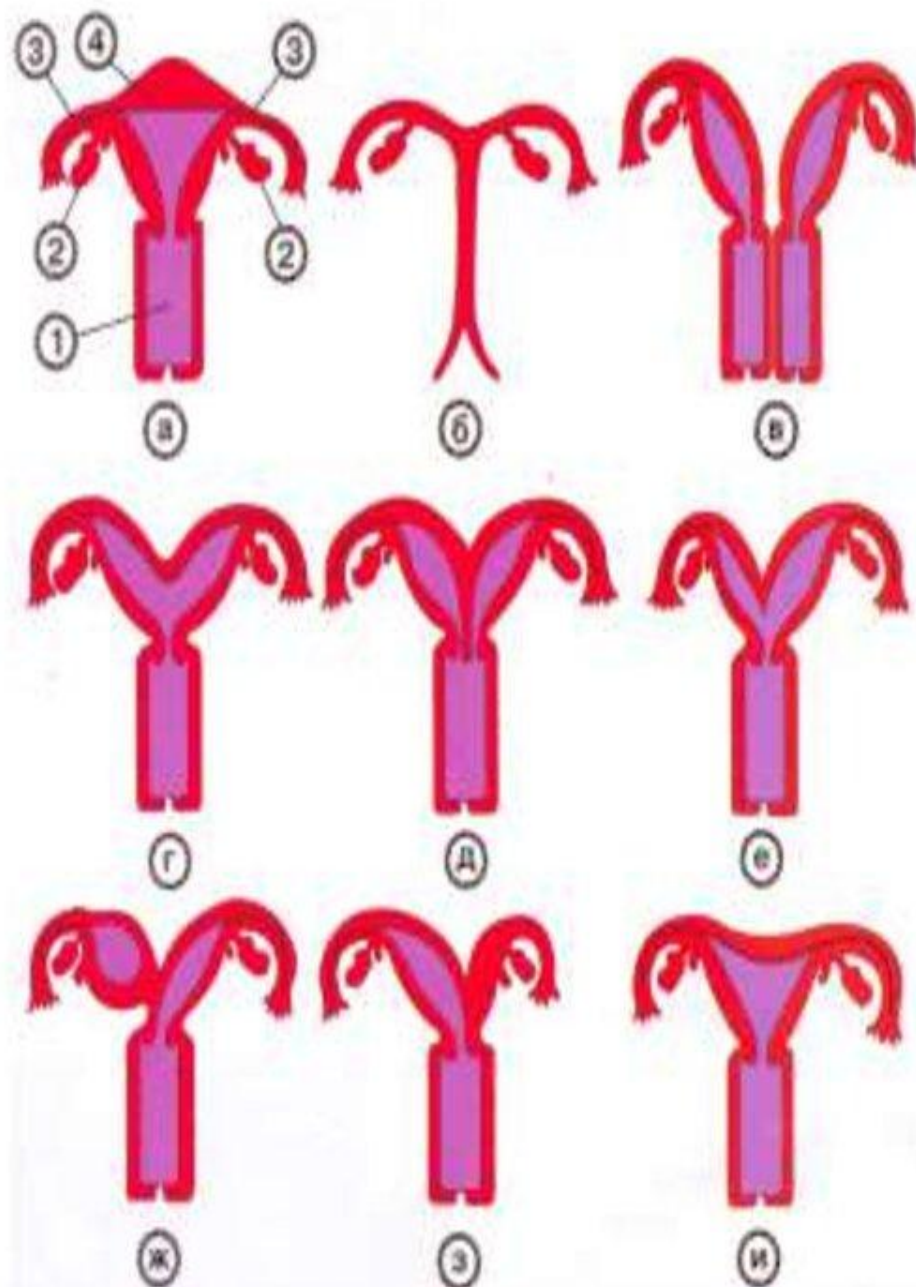
Классификация пороков развития матки и/или влагалища

(по Адамян Л.В., Хашукоевой А. З., 1998)

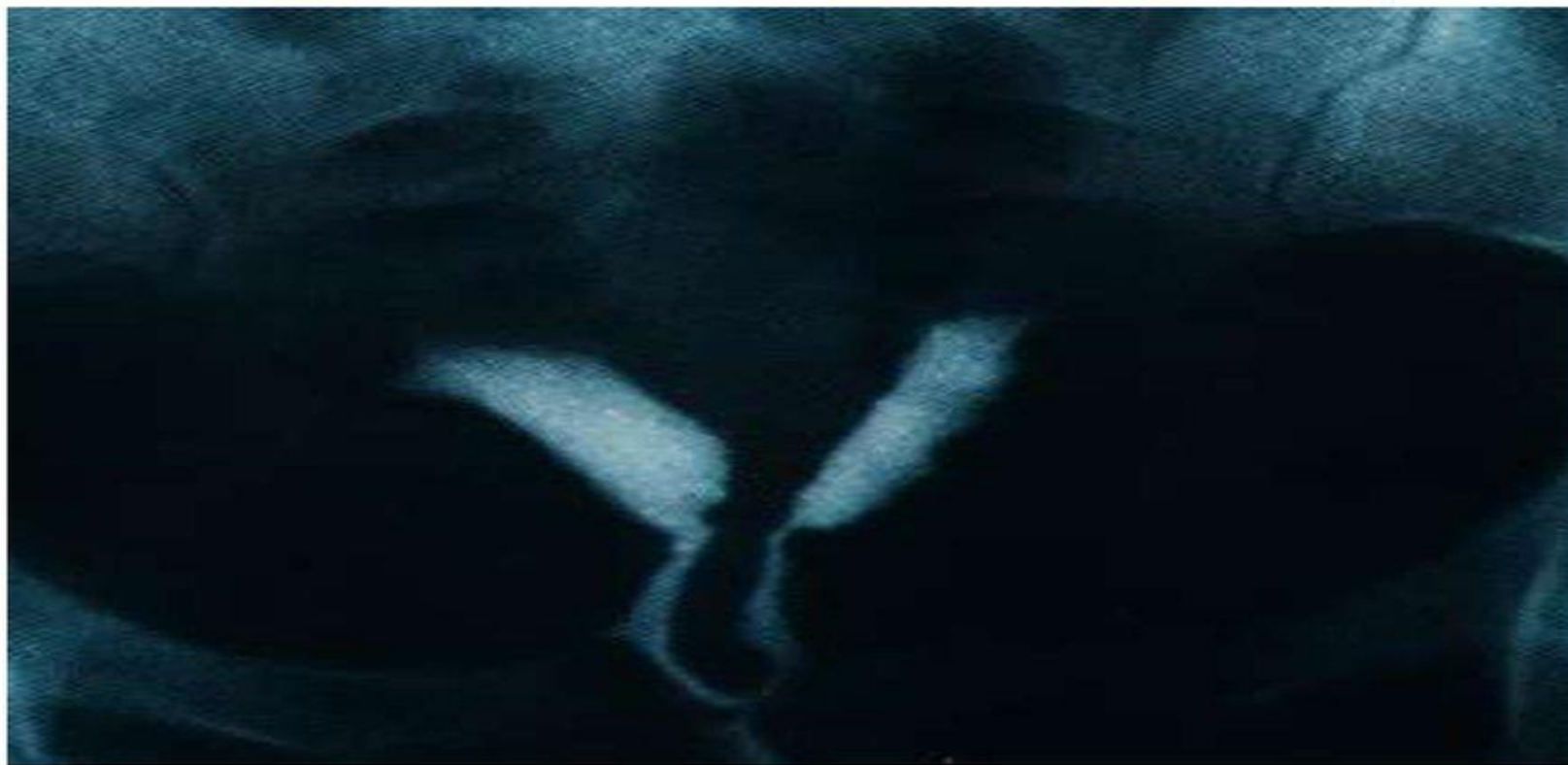
- I класс. АПЛАЗИЯ ВЛАГАЛИЩА.
- II класс. ОДНОРОГАЯ МАТКА.
- III класс. УДВОЕНИЕ МАТКИ И ВЛАГАЛИЩА.
- IV класс. ДВУРОГАЯ МАТКА.
- V класс. ВНУТРИМАТОЧНАЯ ПЕРЕГОРОДКА.
- VI класс. ПОРОКИ РАЗВИТИЯ МАТОЧНЫХ ТРУБ И ЯИЧНИКОВ.
- VII класс. РЕДКИЕ ФОРМЫ ПОРОКОВ РАЗВИТИЯ ПОЛОВЫХ ОРГАНОВ.

Внутренние половые органы женщины в норме и при некоторых пороках развития матки и влагалища

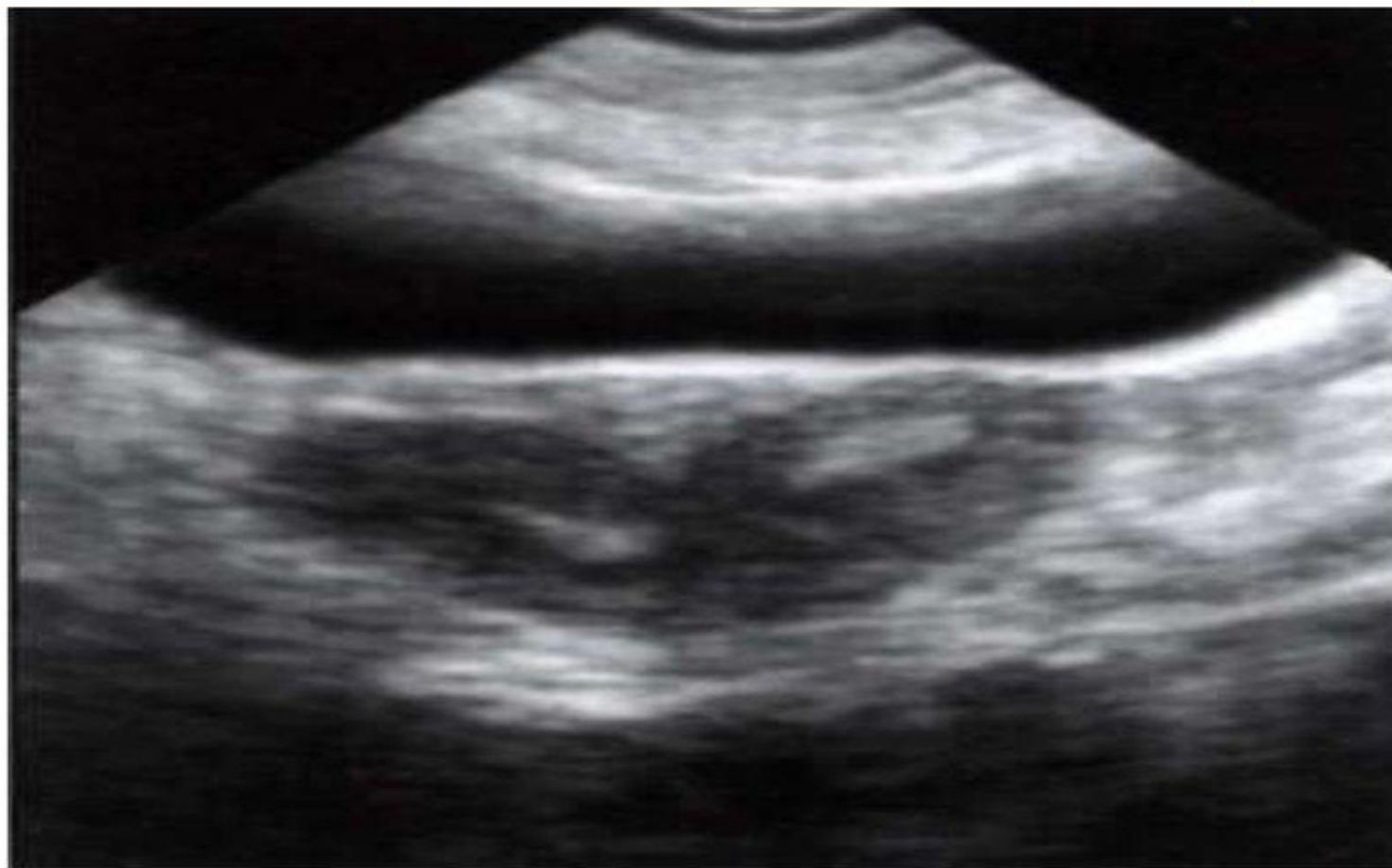
- а - норма (1 - влагалище, 2 - яичник, 3 - маточная труба, 4 - матка);
б - аплазия матки и влагалища (отсутствие матки и влагалища);
в — удвоение матки и влагалища;
г — двурогая матка с одной шейкой;
д - двурогая матка с двумя шейками;
е - двурогая матка с неодинаково развитыми рогами;
ж - двурогая матка с функционирующим замкнутым рогом;
з — двурогая матка с атрезированным левым рогом;
и - седловидная матка.



Гистерография: две не связанных между собой тени полостей матки при её удвоении.



Ультрасонография: два «рога» матки, разделенные выемкой в области дна в каждом из которых определяется нормальный эндометрий - двурогая матка



Гистерография: разделение тени полости матки
выемкой, расположенной в области дна



варианты внутриматочной перегородки:



Гистероскопия: поперечная перегородка полости матки

