



ГЕОГРАФИЯ **7** КЛАСС

ЕВРАЗИЯ: ОБРАЗ МАТЕРИКА

ГБОУ НКК

Что нам предстоит узнать:

- 1.** Продолжить изучение образа материка
- 2.** Определить факторы, влияющие на климат Евразии
- 3.** Узнать об особенностях климатов материка Евразии
- 4.** Узнать, как климат и рельеф влияет на внутренние воды, растительный и животный мир, почвы.

Евразия, Евразия,
Огромный континент.
Большой до безобразия,
Конца и края нет.
И если ты когда-нибудь
Решишь его пройти,
То сколько же чудесного
Ты встретишь на пути!



Могут ли эти люди быть одеты таким образом в одно и то же время?



КЛИМАТООБРАЗУЮЩИЕ ФАКТОРЫ



- Широтное положение определило расположение материка во всех климатических поясах, кроме антарктического и субантарктического.
- Положение основной части материка между экватором и Северным полярным кругом, массивность восточной и центральной частей, определили расположение самой широкой части в умеренном поясе и преобладание западного переноса.
- Выход ко всем океанам Земли определил влияние каждого на определенные части материка.
- Расчлененность западной и южной окраин, сложное устройство поверхности, размеры определили исключительное разнообразие климатических условий.

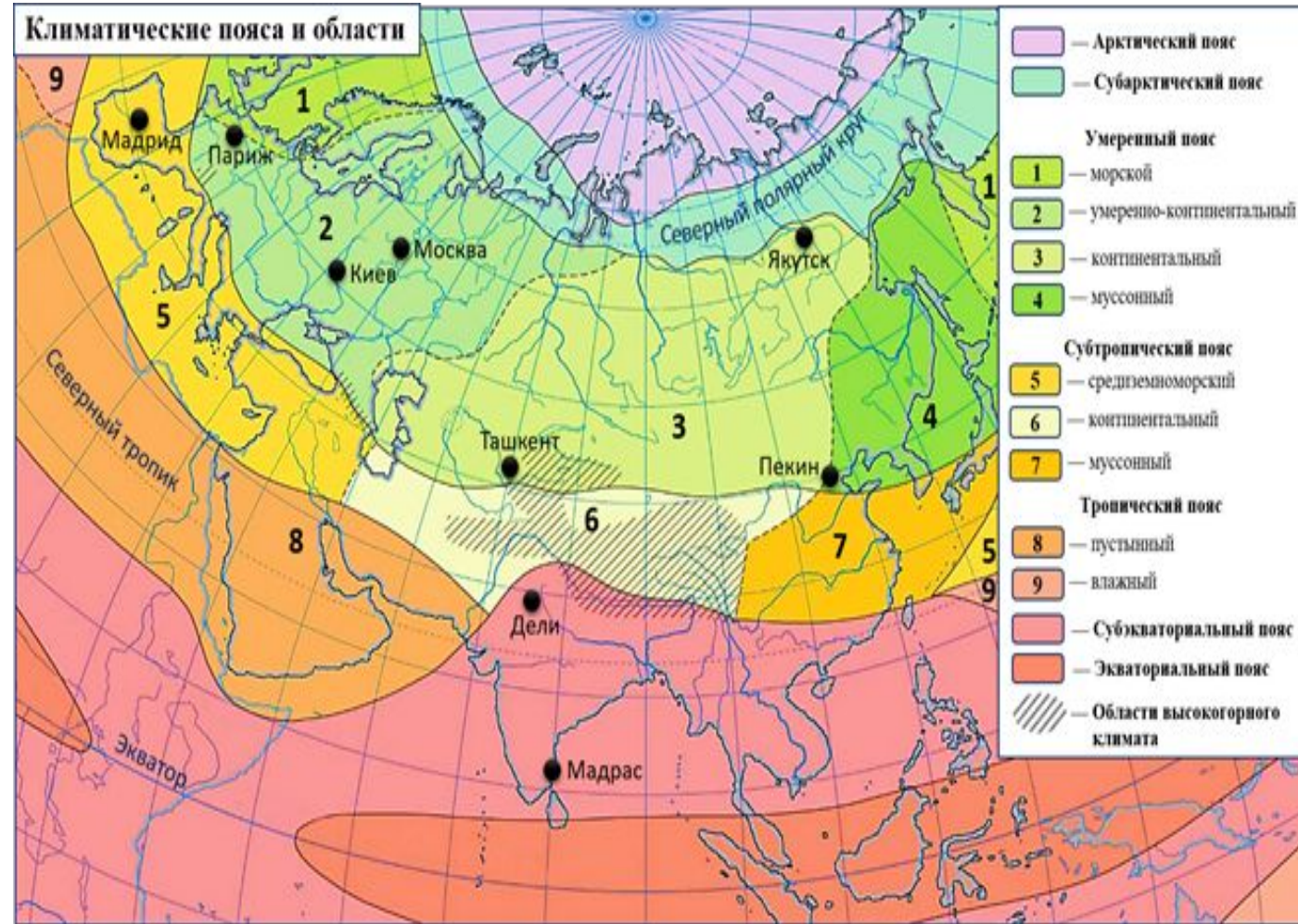
КЛИМАТООБРАЗУЮЩИЕ ФАКТОРЫ



Огромное влияние на разнообразие климата Евразии оказывает рельеф. Формы рельефа материка распределены так, что способствуют резкой смене климатических условий и по меридиану, и по параллели. Внутри климатических поясов климат отличается пестротой и контрастностью. Горные барьеры вдоль побережий Евразии приводят к тому, что морские климаты занимают незначительные территории.

КЛИМАТИЧЕСКИЕ ПОЯСА И ОБЛАСТИ

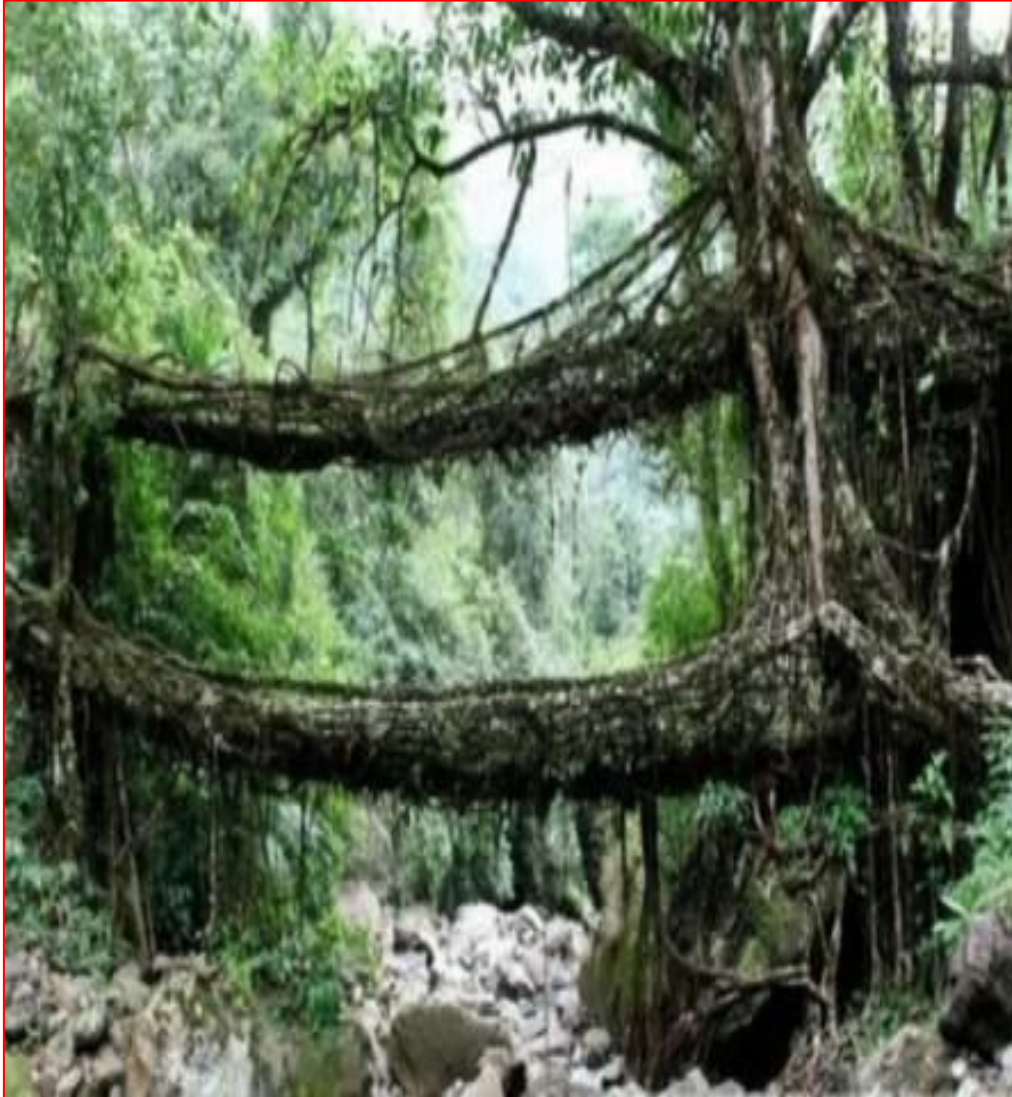
Главная черта климата Евразии — разнообразие. Здесь представлены все климатические пояса и области Северного полушария. Из-за большой протяжённости материка по меридиану Евразия располагается в **7 климатических поясах**: экваториальном, субэкваториальном, тропическом, субтропическом, умеренном, субарктическом и арктическом. Большая протяжённость материка по параллели повлияла на выделение внутри поясов **климатических областей**: морского климата, умеренно-континентального, континентального и муссонного. По мере углубления в материк растёт амплитуда температур (может достигать **70 °С**), климат становится суше. Огромный массив суши Евразии сильно нагревается летом и охлаждается зимой. Полюсом холода в Северном полушарии является **Оймякон**, где зафиксирована температура **-71,2 °С**.



Полюс холода – Оймякон



САМОЕ ВЛАЖНОЕ МЕСТО НА СУШЕ



Самое влажное место на суше —

Черапунджи (12000 мм осадков в год).

Черапунджи — небольшой город в индийском штате Мегхалая. Население — **10** тысяч жителей, большинство — кхаси. Город расположен на плато Шиллог, севернее границы с Бангладеш на высоте **1313 м.**

В Черапунджи зарегистрированы метеорологические рекорды: самое большое количество осадков в течение года (**22 987 мм**, с **1** августа **1860 г.** — по **31** июля **1861 г.**);

ПРИРОДНЫЕ ЗОНЫ ЕВРАЗИИ

Материк Евразия располагается в **7** географических поясах, которые с севера на юг последовательно (кроме тропического) сменяют друг друга. В состав поясов входят многочисленные природные зоны, сменяющиеся как с севера на юг, так и с запада на восток. Особенно богаты на природные зоны умеренный и субтропический пояса.



- арктические пустыни
- тундра и лесотундра
- тайга
- смешанные и широколиственные леса
- лесостепи и степи
- жестколистные вечнозелёные леса и кустарники
- полупустыни и пустыни
- муссонные леса
- постоянно влажные экваториальные леса
- области высотной поясности

Наименование природной зоны

- Арктические пустыни
- Тундра и Лесотундра
- Тайга
- Смешанных лесов
- Широколиственных лесов
- Жестколистные вечнозеленые леса (Средиземноморские)
- Лесостепи и степи
- Пустыни и полупустыни
- Саванны и редколесья
- Переменно-влажные леса
- Постоянно влажные экваториальные и тропические леса

Географическое положение

- Острова Северного Ледовитого океана
- Северные части Европы с расширением в восточной части Евразии. Часть Исландии
- Скандинавский полуостров, большая часть России, Западная часть острова Японии
- Страны Прибалтики, Европейская часть России.
- Страны Европы, Восточное побережье Тихого океана
- Южные регионы стран Европы
- Причерноморье, Казахстан, Северо-Восточная часть Монголии.
- Аравийский полуостров, страны Каспийского бассейна, Китай
- Индия, Юго-Восток континента
- Побережье Тихого океана в Юго-восточных регионах, узкая полоса полуострова Индостан.
- Острова Индийского океана

РЕКИ ЕВРАЗИИ



Реки Евразии выносят в Мировой океан почти половину всех речных вод планеты. По объёму речного стока континент превосходит все материки. Большая часть величайших рек мира (протяжённостью более **3** тыс. км) находится в Евразии.

Крупнейшие реки Евразии: **Янцзы, Хуанхэ, Меконг, Инд, Лена, Обь, Енисей, Волга.**

Реки бассейна **Тихого океана** имеют муссонный тип режима и выделяются многоводностью (**Янцзы, Хуанхэ, Меконг, Амур**).

У рек бассейна **Индийского океана** также муссонный режим. Крупнейшие из них — **Инд, Брахмапутра, Ганг, Тигр, Евфрат** — образуются высоко в горах.

Реки бассейна **Атлантического океана** не образуют крупных систем, имеют меньший и более равномерный сток, разнообразные источники питания. Самая крупная река этого бассейна — **Дунай (2850 км)**, она протекает по территории или является границей **10**-и стран.

Бассейн **Северного Ледовитого океана** занимает северную окраину Евразии. Крупнейшие реки этого бассейна — **Лена, Обь, Енисей** — берут начало в горах, текут по равнинам с юга на север. Питаются они талыми снеговыми, дождевыми и ледниковыми водами. Зимой замерзают, а многие их некрупные притоки промерзают до дна.

ОЗЕРА ЕВРАЗИИ



Крупнейшие озёра Евразии: **Каспийское море, Аральское море, Байкал, Ладожское, Онежское, Балхаш.**

Озёра Евразии многочисленны и разнообразны. Они неравномерно распределены по территории и различаются происхождением котловин, размерами, питанием, температурным режимом, солёностью.

Озёра по происхождению озёрных котловин

тектонические

Каспийское море
Аральское море
Балхаш
Байкал
Боденское
Балатон
Иссык-Куль

ледниковые

Озёра северной части материка, Ладожское и Онежское. Озёра Центральной Азии и Гималаев

вулканические

Озёра Дальнего Востока и Японии

карстовые

Озёра на юге Европы, на западе и юго-востоке Азии

пойменные

Повсеместно в долинах рек

ПОЧВЫ ЕВРАЗИИ

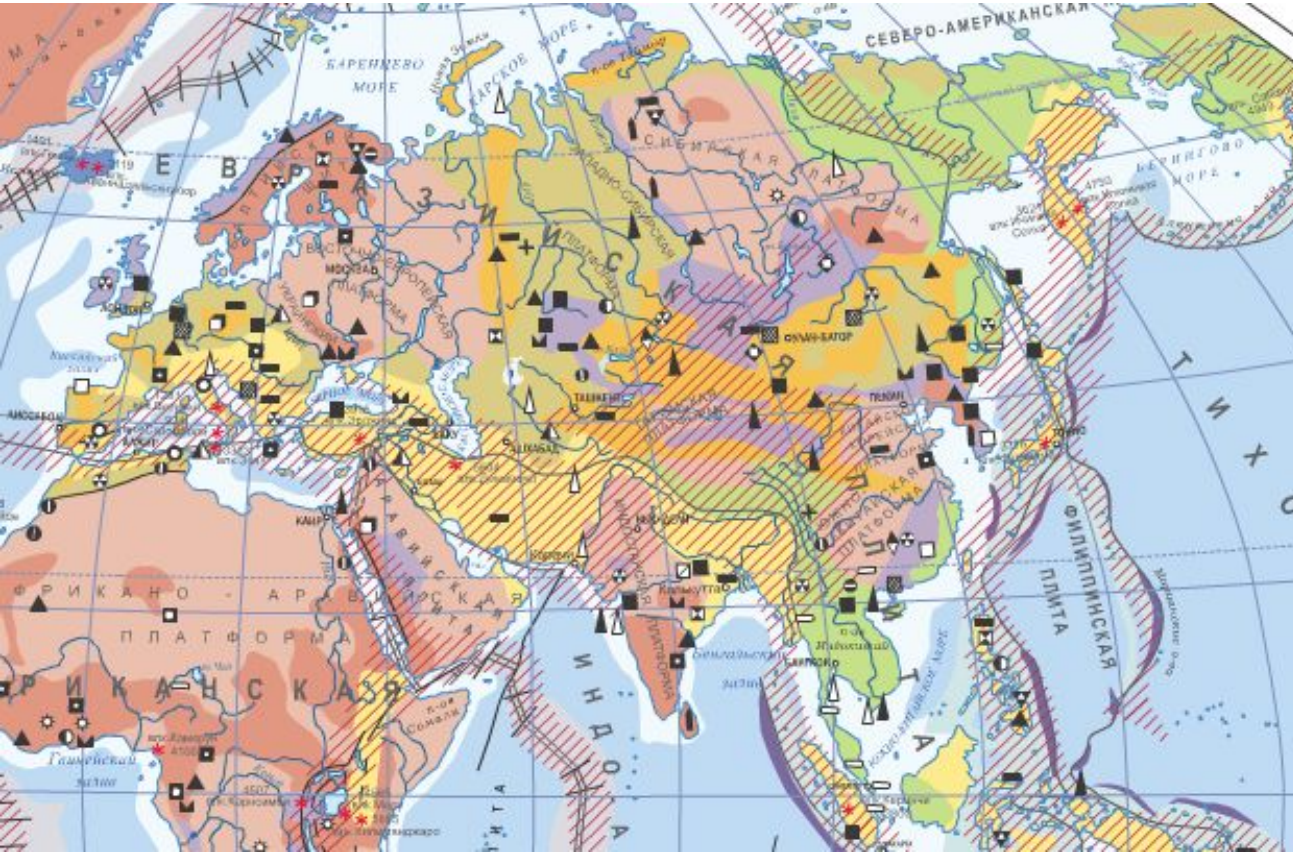
На изменение почв и растительности огромное влияние оказала многовековая сельскохозяйственная деятельность человека. Евразия богата водными ресурсами. Многочисленные реки и озёра являются транспортными путями, источниками пресной воды для населения, промышленных предприятий и орошения земель, источниками гидроэлектроэнергии. Но в некоторых районах наблюдается недостаток воды, связанный с засушливым климатом или перенаселением.



Материк обладает большими площадями земель с плодородными почвами. Наиболее освоенными являются равнины с тёплым и влажным климатом, а также дельты рек.

Евразия с её богатейшей и разнообразной флорой является родиной подавляющего большинства культурных и дикорастущих полезных растений: это рожь, пшеница, просо, гречиха, рис, многие бобовые (в том числе соя), корнеплоды, чайный куст, сахарный тростник, многие плодовые деревья (также цитрусовые), растения, дающие пряности, огромное количество декоративных растений.

ПОЛЕЗНЫЕ ИСКОПАЕМЫЕ ЕВРАЗИИ



Евразия богата на месторождения полезных ископаемых. Их размещение связано с геологическим строением материка и его рельефом.

Крупные месторождения руд металлов выявлены в кристаллическом фундаменте древних платформ на щитах: **железо, марганец, медь, никель, вольфрам, золото, платина, молибден, уран, полиметаллы.** С вулканизмом, проявившимся на древних платформах, связаны якутские и индийские алмазы.

Осадочный чехол содержит богатые запасы **каменного угля, нефти и природного газа.**

Со складчатыми поясами связаны месторождения **железных, свинцово-цинковых, оловянных, ртутных, урановых и полиметаллических руд.**

Название пояса	Географическое положение	Господствующие воздушные массы		Средние температуры		Среднегодовое количество осадков
		лето	зима	лето	зима	
Арктический	острова и побережья Северного Ледовитого океана	арктические	арктические	от -20 °С до -10 °С	январь: - 40 °С	
Субарктический						
Умеренный морской						
Умеренно-континентальный						
Умеренный резко континентальный						
Умеренный муссонный						
Субтропический средиземноморский						
Субтропический континентальный						
Субтропический муссонный						
Тропический пустынный						
Субэкваториальный						
Экваториальный						

Домашнее задание: изучить & 46, записать выводы в розовых рамочках в тетрадь, заполнить таблицу «Климатические пояса Евразии» и прислать в формате Word на Электронную почту: zsvetlunn@bk.ru