

Предмет, задачи и методы патологии. Понятие о болезни.



Преподаватель
СП СПО ОМУЖТ ОмГУПС
Турок О.И.

ПАТОЛОГИЯ

— наука, изучающая закономерности возникновения, развития и завершения болезней.

Предмет исследования

— больной организм

Задачи

— раскрытие закономерностей развития болезней и обоснование их лечения (этиотропного, патогенетического, симптоматического).



Методы исследования

Прижизненные

Биопсия –
исследование кусочков
органов больного

Эксперимент –
моделирование болезней
на животных

**Клиническое
обследование
больного**

Посмертные

Аутопсия –
изучение трупного
материала



Патология использует два подхода: патофизиологический
и патоморфологический
и делится на

I. Патологическую физиологию

Изучает *функциональные расстройства*
возникающие в организме при различных заболеваниях

II. Патологическую анатомию

Изучает *нарушение структуры* органов и тканей при
заболеваниях



Патология включает два раздела:

I. Общая патология

Изучает *типовые патологические процессы*, лежащие в основе болезней (воспаление, аллергия, некроз, атрофия, дистрофия, гипоксия и др.)

II. Частная патология

Изучает конкретные *болезни* (гастрит, бронхит, пневмония, бронхиальная астма, инфаркт миокарда, гипертоническая болезнь и др.)

Нозология

– учение о болезнях и их классификации.

БОЛЕЗНЬ И ЗДОРОВЬЕ

– различные, но взаимосвязанные формы жизнедеятельности организма в окружающей его физической и социальной среде.



Здоровье — это состояние полного физического, духовного и социального благополучия, а не только отсутствие болезней или физических дефектов.

Болезнь — функциональное и анатомическое нарушение жизнедеятельности организма, вызванное действием на него повреждающих факторов окружающей среды.

Сопровождается снижением приспособляемости к внешней среде и ограничением трудоспособности.

Нозология

включает в себя
три крупных раздела:

- 1. Этиология**
- 2. Патогенез**
- 3. Морфогенез**



1. ЭТИОЛОГИЯ – это наука о причинах и условиях возникновения и развития болезни.

Причина болезни – патогенный фактор, вызвавший заболевание.

Условия – это факторы, которые сами не вызывают заболевания, но способствуют его возникновению.

Причины болезни:

Экзогенные

- ✓ **Механические** (травмы, сотрясения)
- ✓ **Физические** (высокая или низкая температура, электрический ток)
- ✓ **Химические** (промышленные токсические вещества)
- ✓ **Биологические** (действие болезнетворных бактерий, простейших, вирусов, грибков)
- ✓ **Психогенные** (социальные факторы)



Причины болезни:

Эндогенные

- ✓ **Генетические (наследственные)**
- ✓ **Аномалии развития**
- ✓ **Нарушение регуляции нервной, эндокринной и других систем**
- ✓ **Опухоли**
- ✓ **Образование камней и др.**



Условия возникновения и развития болезни:

Внешние

- ✓ **Нарушение питания, переутомление, плохой уход за больным**
- ✓ **Правильный режим дня, рациональное питание, хороший уход за больным**



Условия возникновения и развития болезни:

Внутренние

- ✓ **Наследственная предрасположенность**
- ✓ **Возраст**
- ✓ **Конституциональные факторы (тип сложения человека)**



2. Патогенез – это механизм развития болезни.

3. Морфогенез – изучает морфологические изменения в органе или ткани при развитии заболевания.



На патогенез влияют факторы:

- ✓ Пути проникновения агента (перорально, воздушно-капельно, гематогенно, через кожу)
- ✓ Характер действия агента (одномоментно или на протяжении всей болезни)
- ✓ Пути распространения (нисходящий, восходящий)
- ✓ Патогенный фактор
- ✓ Свойства организма



Признаки болезни - **СИМПТОМЫ**

Группа симптомов, характеризующая данное заболевание - **синдром**

• Общие

Недомогание, снижение трудоспособности

• Местные

Высыпания на коже, отёк, боль в участке тела

• Неспецифические

Выявляются при многих заболеваниях (лихорадка, головная боль, слабость, одышка, отёки, рвота)

• Специфические

Выявляются только при данном заболевании (атипичные клетки в мокроте при раке лёгких)

• Субъективные

Ощущения больного (слабость, головная боль, тошнота, изжога, отсутствие аппетита)

• Объективные

Выявляются при обследовании (повышение температуры, рвота, изменения ЭКГ, анализа крови)

СИМПТОМЫ

синдромы

Симптомы гриппа

Центральные

- Головная боль

Системные

- Температура

Мышечные

- Слабость

Суставы

- Боль

Носоглотка

- Заложенность
носа

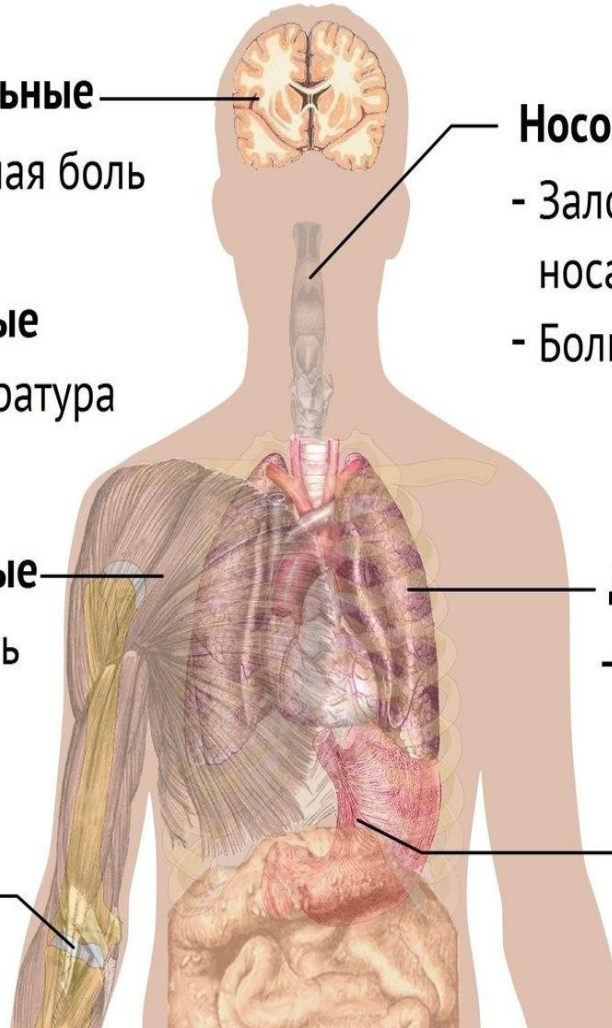
- Боль в горле

Дыхательные

- Кашель

Желудок

- Рвота



ПЕРИОДЫ БОЛЕЗНИ

- Скрытый, инкубационный период

1. ЛАТЕНТНЫЙ

- Период неспецифических признаков заболевания

2. ПРОДРОМАЛЬНЫЙ

4. ИСХОД БОЛЕЗНИ

- Полное выздоровление
- Неполное выздоровление
- Переход в хроническую форму
- Смерть

3. РАЗГАР БОЛЕЗНИ

- Появляются специфические симптомы заболевания

ПЕРИОДЫ БОЛЕЗНИ

1. Латентный период (скрытый, инкубационный (инф. заболевания) – время от начала воздействия, или внедрения болезнетворного агента, до проявлений первых симптомов.

От нескольких минут, часов, месяцев и лет.

Видимые проявления отсутствуют.



ПЕРИОДЫ БОЛЕЗНИ

2. Продромальный период (prodrom – предвестник) - характерно появление неспецифических, общих для многих заболеваний признаков, в виде недомогания, слабости.

Проявления свидетельствуют о расстройствах механизмов регуляции работы ЦНС.



ПЕРИОДЫ БОЛЕЗНИ

3. Период разгара — появление специфических симптомов болезни.

По продолжительности, заболевания делятся на:

- ✓ острые (до 2-3 недель)
- ✓ подострые (3-6 недель)
- ✓ хронические (более 6 недель)



ПЕРИОДЫ БОЛЕЗНИ

4. Исход болезни:

- ✓ **Полное выздоровление** – процесс восстановления нормальных функций организма.
- ✓ **Неполное выздоровление** – сохранение остаточных явлений болезни, отдельных структурных или функциональных отклонений после ее завершения (кашель, рубец).

Переход в хроническую форму – некоторые острые проявления болезни исчезают, но выздоровление не наступает.

Характерны периоды **обострения** и **ремиссии**.



Ремиссия — это временное улучшение состояния здоровья, которое проявляется частичным или полным исчезновением клинических проявлений болезни.

За ремиссией следует **рецидив** (обострение).

Глубина и продолжительность ремиссии может колебаться от нескольких лет до нескольких дней. Болезнь может закончиться инвалидностью или смертью больного.

✓ **Смерть** - прекращение, полная остановка биологических и физиологических процессов жизнедеятельности организма.

Причины и механизмы смерти изучает наука **танатология**.



ТЕРМИНАЛЬНЫЕ СОСТОЯНИЯ

Состояния характеризующие периоды прекращения жизни называются —
терминальные состояния

ПРЕАГОНИЯ

- Постепенное угасание всех функций организма

АГОНИЯ

- Затемнение сознания
- Тяжёлые расстройства кровообращения и дыхания

КЛИНИЧЕСКАЯ СМЕРТЬ

- Отсутствие сознания
- Остановка сердца
- Прекращение дыхания
- Обратимый процесс (5-6 мин.)

БИОЛОГИЧЕСКАЯ СМЕРТЬ

- Необратимые изменения в органах и тканях организма

ПРИЗНАКИ БИЛОГИЧЕСКОЙ СМЕРТИ

ОХЛАЖДЕНИЕ ТРУПА возникает в результате прекращения обмена веществ в организме и образования тепла: температура тела снижается до температуры окружающей среды.

ВЫСЫХАНИЕ ТРУПА происходит в результате испарения влаги с поверхности тела: кожа становится сухой, мутнеет роговица глаза.

ТРУПНЫЕ ГИПОСТАЗЫ возникают при запустевании артерий и перераспределения крови в вены нижележащих частей тела.

ТРУПНЫЕ ПЯТНА появляются в результате гемолиза эритроцитов и выхода крови из вен в ткани: пятна не исчезают при надавливании

ТРУПНОЕ ОКОЧЕНЕНИЕ начинается с мышц лица, в течение суток охватывает мышцы туловища и конечностей: мышцы теряют эластичность, становятся плотными; через 2 – 3 суток исчезает.

ТРУПНОЕ РАЗЛОЖЕНИЕ начинается в железистых органах под действием протеолитических ферментов, затем присоединяются процессы гниения в результате размножения бактерий кишечника. Образующиеся при гниении газы скапливаются в полостях тела и пропитывают ткани.