

# РАСЫ ЧЕЛОВЕКА



- Мы - люди, отличаемся друг от друга цветом глаз, волос, оттенками кожи, ростом, массой тела, чертами лица. Все это — **индивидуальные отличия.**



- Но есть признаки, по которым различаются целые общности людей, — **расы**.



**Раса** — это исторически сложившаяся группа людей, объединенных:

- общностью происхождения;
- территорией проживания;
- общими морфологическими и физиологическими
- наследственными особенностями;
- традициями и обычаями.

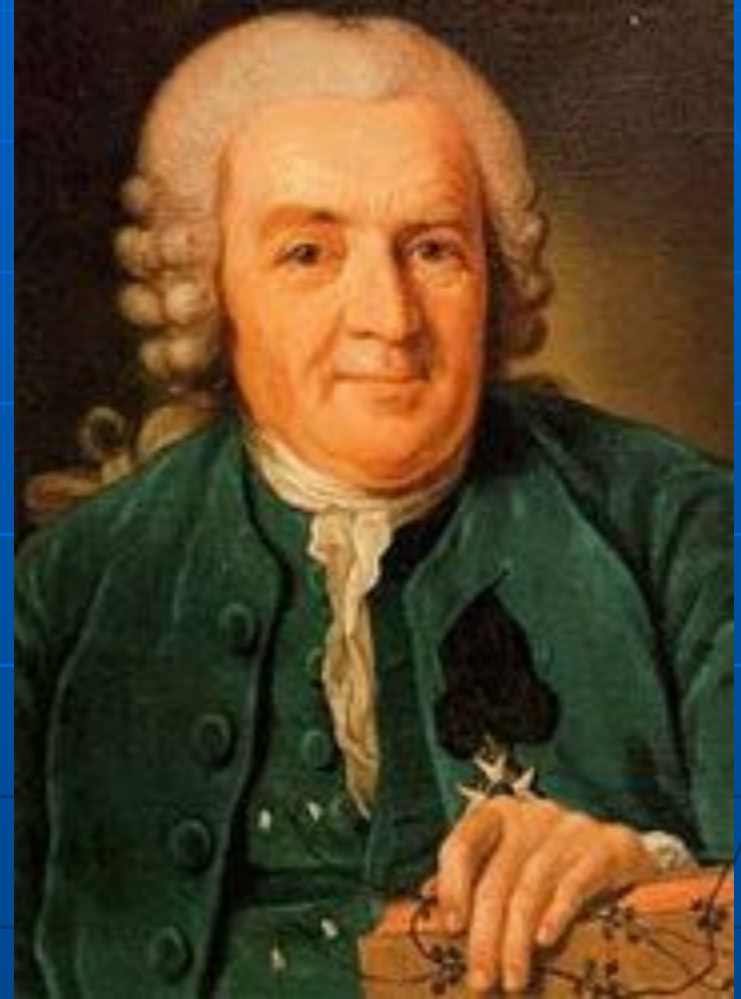




Франсуа Бернье

- Вопрос о происхождении и классификации рас имеет давнюю историю.
- Первую попытку описать человеческие расы сделал в XVII в. француз **Бернье**.

- Позже **К. Линней** выделил четыре расы:
- американскую,
- европейскую,
- азиатскую,
- африканскую.



Карл Линней

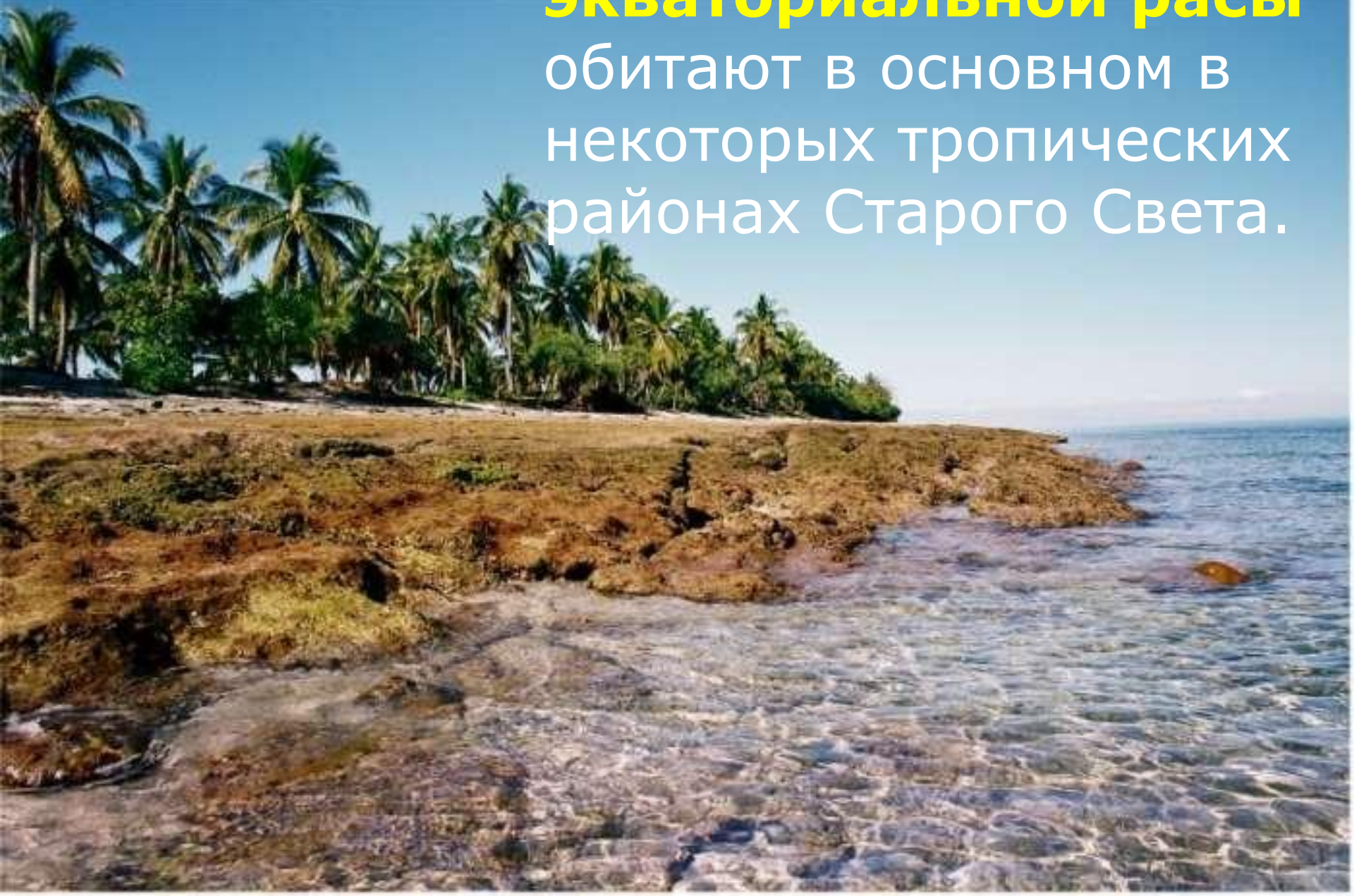
- В настоящее время большинство ученых выделяют три большие расы и несколько десятков малых.

## Большие расы —

- **экваториальная** (австрало-негроидная),
- **евразийская** (европеоидная),
- **азиатско-американская** (монголоидная).



Представители  
**экваториальной расы**  
обитают в основном в  
некоторых тропических  
районах Старого Света.





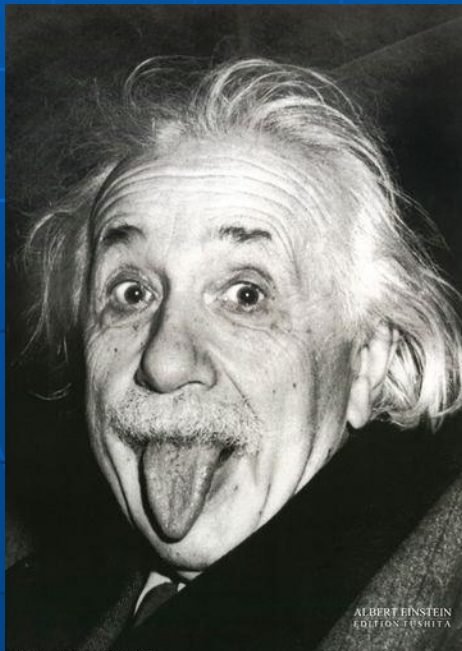
Для них  
характерны  
темная кожа,  
волнистые или  
курчавые волосы,  
широкий  
приплюснутый нос  
с большими  
ноздрями,  
толстые губы.



Область распространения  
**евразийской расы** — Европа,  
часть Азии, Северная Африка,  
Америка.



- Для ее представителей характерны светлая, иногда смуглая кожа, прямые, иногда волнистые мягкие волосы, длинный нос, тонкие губы, обычно хорошо развитые волосы на лице (усы, борода).





- **Азиатско-американская раса** распространена в Америке, Центральной и Восточной Азии.





- У представителей этой расы прямые, черные, жесткие волосы, а усы и борода растут у них слабо. Кожа скорее смуглая, чем светлая.



- У монголов нос средней ширины, выступает мало,



- а у американских индейцев нос длинный, сильно выступающий.





- Наиболее характерными признаками этой расы являются широкое лицо, выступающие скулы, узкая глазная щель, средние по толщине губы, закрытое кожистой складкой («третьим веком») верхнее веко.





- Однако и внутри одной расы встречаются группы людей, отличающихся друг от друга. Например, малаец внешне не слишком похож на бурята или эвенка.



- Негроиды-пигмеи с берегов реки Конго отличаются от бушменов пустыни Калахари.

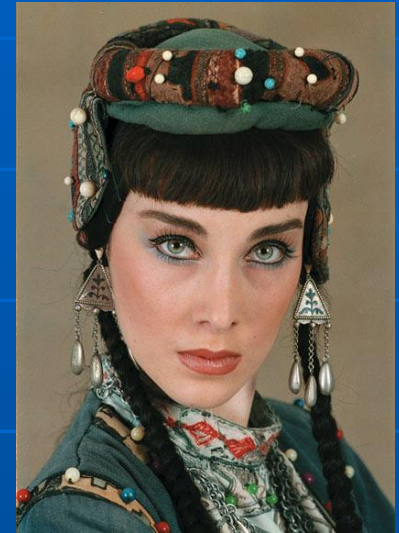


- **Европеоиды Северной Европы (норвежцы, шведы) — светлоглазые, светловолосые, светлокожие — мало напоминают южан, в большинстве своем кареглазых и смуглокожих.**





- Поэтому ученые выделяют несколько десятков более мелких рас — второго и третьего порядка.





- В настоящее время люди активно перемещаются по всему свету, переезжают с места на место.



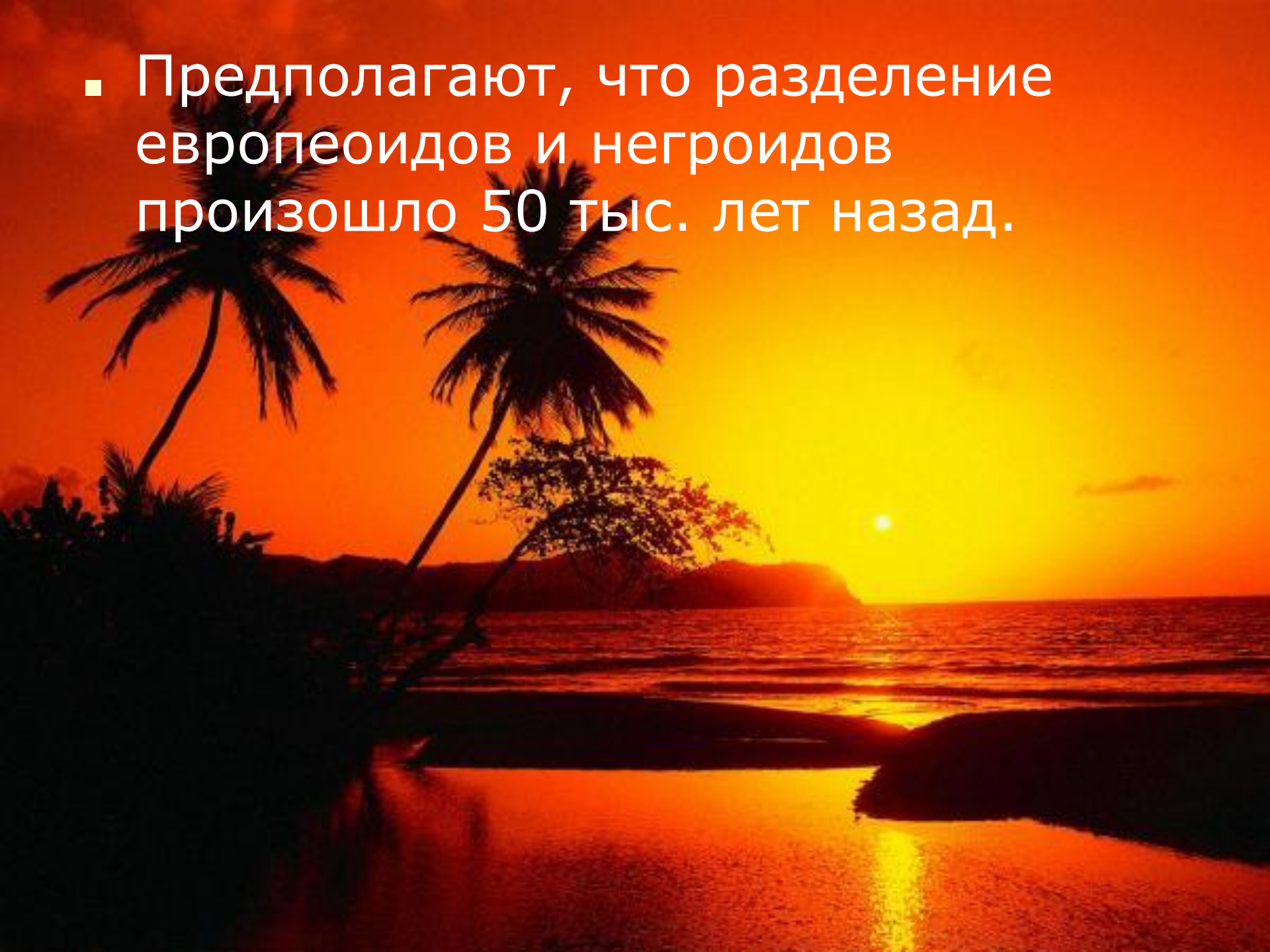
- Представители различных рас вступают в браки.



- Возникли расы очень давно. Первое разделение на два больших ствола, монголоидную и европеоидно-негроидную расы, произошло 90—92 тыс. лет назад.



- Предполагают, что разделение европеоидов и негроидов произошло 50 тыс. лет назад.





Ученые до сих пор спорят о механизме образования рас. Многие признаки рас носят явно приспособительный характер.



Так, темная кожа негроидов лучше защищает их от ультрафиолетовых лучей, чем светлая кожа европеоидов.



- Курчавые волосы служат хорошим теплоизолятором на солнцепеке.





- Важным фактором в образовании рас могла стать их изоляция.
- В группах людей, живущих изолированно от остального мира, возникали некие новые признаки — форма носа, губ и т. д



- Люди — носители этого признака вступали в брак только внутри своей группы. Их потомство вступало в брак также внутри этой группы. Со временем новый признак становился достоянием всех членов этой группы.

- Несмотря на различия между расами, все современное человечество представлено одним видом — **Homo sapiens**.



- Расы не следует путать с понятиями «**нация**» и «**народ**»  
Представители разных рас могут быть членами единого государства и говорить на одном языке.  
Наличие речевых центров — биологическая особенность человеческого вида.

- То, на каком языке человек заговорит, зависит не от принадлежности к той или иной расе или народности, а от **социальных факторов** — от того, с кем человек живет и кто его будет учить.

- Посредством речи осуществляется возможность способность руководить своим поведением:  
взрослый,  
сформировавшийся  
разумный человек сначала  
намечает цели, планирует  
свои поступки, а уж потом  
действует.