

Викторина на тему:  
Вологодская область во времена Великой Отечественной  
Войны

МБОУ "Центр образования № 29"

Волокитин Дмитрий 10А

Череповец - годы войны	<u>200</u>	<u>400</u>	<u>600</u>	<u>800</u>
Форма военнослужащих	<u>200</u>	<u>400</u>	<u>600</u>	<u>800</u>
Герои Вологочины	<u>200</u>	<u>400</u>	<u>600</u>	<u>800</u>
Вологодский тыл фронту	<u>200</u>	<u>400</u>	<u>600</u>	<u>800</u>
Военная техника	<u>200</u>	<u>400</u>	<u>600</u>	<u>800</u>

**Как назывался город  
Череповец в годы первой  
мировой войны?**

[Узнать ответ](#)



Город - госпиталь. Через череповецкую железнодорожную станцию прошли тысячи вагонов с ранеными и голодными людьми. В Череповце выгружали «тяжелых» больных, кормили и поили беженцев, выдавали «сухой» паек, денежную помощь и отправляли дальше на восток. Всего за годы войны город пропустил через себя 2,5 миллиона человек.

[Вернуться к выбору тем→](#)

**В честь кого на привокзальном  
сквере Череповца, размещён  
памятник?**

[Узнать ответ](#)



В мае 2015 года в Череповце был открыт замечательный памятник медицинским сёстрам, открытие монумента было приурочено к 70-летию Победы в Великой Отечественной войне.

[Вернуться к выбору тем→](#)

**Какая композиция установлена  
на Красноармейской площади с  
1980г.?**

[Узнать ответ](#)



Памятная композиция "Зенитка" была установлена на Красноармейской площади г. Череповца в 1980 г. в честь воинов 385-го отдельного зенитного артиллерийского дивизиона противовоздушной обороны. В этом зенитном дивизионе служили 76 девушек. Эта же зенитная батарея и охраняла город и железнодорожный мост от налётов и бомбёжек немецких самолётов. Все понимали, что жизни череповчан зависели во многом от лётчиков и зенитчиков.

[Вернуться к выбору тем→](#)



**Как называется обелиск славы  
построенный в честь 286-й  
дивизии?**

[Узнать ответ](#)



## "Штыки"

Дивизия была сформирована в августе 1971 года в Череповце. Памятники воинам дивизии установлены в поселках Шексна, Н. Малукса, на реке Назия в Волховском районе Ленинградской области. В Череповце обелиск воинской славы 286-й дивизии появился в 1973 году по инициативе работников металлургического завода. Автором стал архитектор А. Лобанов.

[Вернуться к выбору тем→](#)

**Во время Великой Отечественной войны в Красной Армии была введена новая форма. В каком году это произошло?**

[Узнать ответ](#)

# П Р И К А З

## Народного Комиссара Обороны

№ 25

15 января 1943 г.

г. Москва

СОДЕРЖАНИЕ: О введении новых знаков различия и об изменениях в форме одежды Красной Армии.

В соответствии с Указом Президиума Верховного Совета Союза ССР от 6 января 1943 года «О введении новых знаков различия для личного состава Красной Армии»—

**п р и к а з ы в а ю:**

1. Установить ношение погон:
  - полевых — военнослужащими в действующей армии и личным составом частей, подготовляемых для отправки на фронт;
  - повседневных — военнослужащими остальных частей и учреждений Красной Армии, а также при ношении парадной формы одежды.
2. Всему составу Красной Армии перейти на новые знаки различия — погоны в период с 1 по 15 февраля 1943 года.
3. Внести изменения в форму одежды личного состава Красной Армии, согласно описания в приложениях №№ 1, 2 и 3.
4. Ввести в действие «Правила ношения формы одежды личным составом Красной Армии» (приложение № 4).
5. Разрешить донашивание существующей формы одежды с новыми знаками различия впредь до очередной выдачи обмундирования, согласно действующих сроков и норм снабжения.
6. Командирам частей и начальникам гарнизонов строго следить за соблюдением формы одежды и правильным ношением новых знаков различия.

Народный Комиссар Обороны  
И. СТАЛИН.

Согласно приказу № 125 от 15 января 1943 года советская армия в период с 1 по 15 февраля должна была перейти на военную форму нового образца. Тем не менее, в условиях военного времени этот процесс затянулся, и летом еще встречались бойцы, которые носили форму старого образца. Процесс смены формы шел постепенно, многие солдаты донашивали обмундирование до момента выдачи нового, «согласно срокам снабжения».

[Вернуться к выбору тем →](#)

**Что стало отличительной  
чертой новой формы?**

[Узнать ответ](#)



Погон\_майор\_1943-1945. На погоне две тонкие полоски малинового цвета (обозначение пехоты)

Вместо петлиц для различения званий были введены погоны, которые упразднили еще в 1917 году. Долгое время погоны рассматривались как знак царского офицерства, сословности армии.

Далеко не все командующие одобрительно относились к появлению погон, особенно если они прошли Гражданскую войну и сражались с белогвардейцами, сохранившими внешний вид офицеров царской армии.

[Вернуться к выбору тем →](#)

**Как называлась рубашка,  
являвшаяся элементом  
военной формы как офицеров,  
так и рядового состава армии?**

[Узнать ответ](#)



Bundesarchiv, Bild 183-M0213-313  
Foto: Donath, Otto / August 1951

Гимнастерка, которая по своему покрою напоминала русскую крестьянскую рубаху, была основным элементом одежды военнослужащего. Ее покрой был одинаков для солдат и офицеров. Отличия солдатской и офицерской гимнастеровок проявлялись в форме клапанов у карманов, наличии самих карманов, присутствии окантовки, нашивках и т.д.

[Вернуться к выбору тем→](#)



**Какие части носили  
камуфляжную форму?**

[Узнать ответ](#)



Камуфляжная форма не была распространена в советской армии периода Великой Отечественной войны. Ее носили как правило специальные части, такие как разведчики, снайперы, горные стрелки, саперы. Для них разработали камуфляж «амеба», «лиственный лес», «пальма» — варианты на различные времена года; зимний вариант был представлен белыми маскировочными халатами.

[Вернуться к выбору тем→](#)

**В честь какого лётчика  
переименована Заводская улица  
города Череповца?**

[Узнать ответ](#)



## Данилов Степан Павлович

Советский лётчик истребительной авиации и военачальник, участник боёв на Халхин-Голе, советско-финской и Великой Отечественной войн, генерал-майор авиации. Герой Советского Союза.

[Вернуться к выбору тем→](#)

**Не смотря на ранение, он не покинул поле боя и повел батальон в атаку. Бойцы ворвались в окопы врага и в рукопашной схватке истребили сопротивлявшихся фашистов  
О ком идёт речь?**

[Узнать ответ](#)



Череповчанин Леонид  
Иванович Моченков

Участвовал в боях за  
Москву. К 1943 г.  
командовал  
мотострелковым  
батальоном в  
гвардейском танковом  
соединении

[Вернуться к выбору тем→](#)

**Советский лётчик-ас  
получивший дважды Герой  
Советского Союза**

[Узнать ответ](#)



## Александр Фёдорович Клубов

Александр родился 18 января 1918 года в деревне Яруново Вологодской губернии в небогатой крестьянской семье. Отец Александра был участником Октябрьской революции и служил матросом на крейсере «Аврора». В 1921-м году был убит «кулаками».

*«Кулаки» - принятое при советской власти обозначение зажиточных крестьян.*

[Вернуться к выбору тем→](#)



**Заполните пропуск.**  
**В первые дни войны совершил**  
**подвиг - таранил вражеский**  
**самолет. 8 июля 1941 года**  
**..... за мужество и отвагу**  
**одному из первых присвоено**  
**звание Героя Советского**  
**Союза. Он совершил более 280**  
**боевых вылетов, участвовал в**  
**66 воздушных боях.**

[Узнать ответ](#)



Геóргий Константи́нович Жу́ков

Советский полководец. Маршал Советского Союза, четырежды Герой Советского Союза, кавалер двух орденов «Победа», шести орденов Ленина, множества других советских и иностранных орденов и медалей.

[Вернуться к выбору тем→](#)

**Почему коллективы заводов  
перешли на 11-часовой  
рабочий день?**

[Узнать ответ](#)



Вследствие того, что многие рабочие и инженерно-технические работники ушли на фронт.

Вернуться к выбору тем→

**Название какой  
швейной фабрики за  
время войны пошило  
более 670  
тысяч единиц  
обмундирования?**

[Узнать ответ](#)

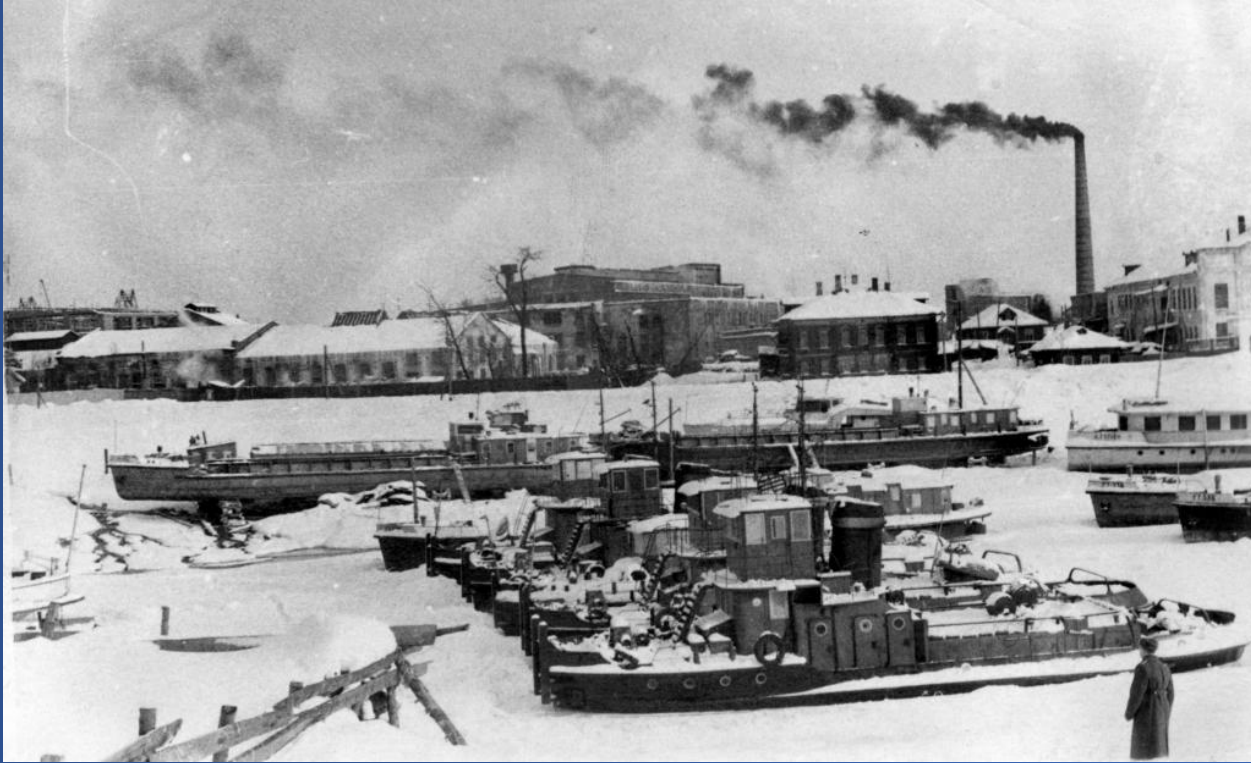


## Швейная фабрика «1-е Мая»

[Вернуться к выбору тем→](#)

**Какой именно завод наладил  
производство миномётов?**

[Узнать ответ](#)



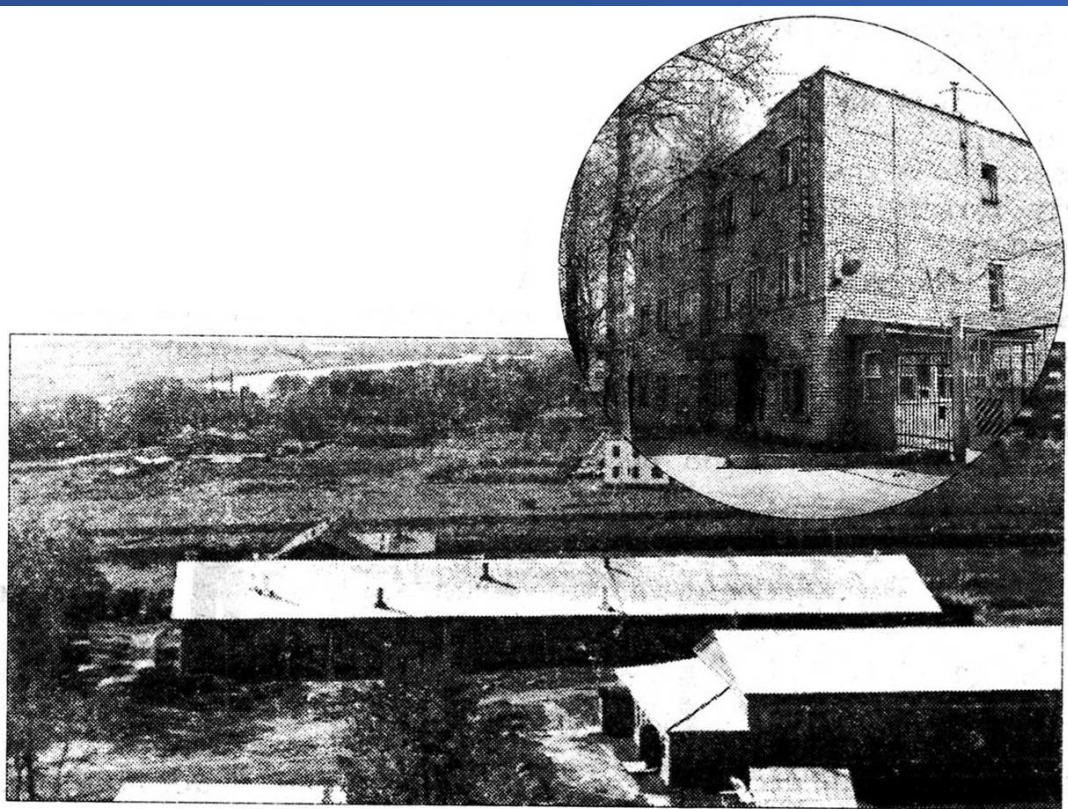
## «Северный коммунар»

[Вернуться к выбору тем→](#)



**Какой завод занимал  
лидирующую роль в  
производстве военной  
продукции в 1942 году?**

[Узнать ответ](#)



*С осени 1941 года на заводе "Красная звезда" стали делать стволы для минометов, корпуса авиабомб, мин, противотанковых и осколочных гранат.*

## «Красная звезда»

Литейщики этого предприятия освоили изготовление ручных гранат, автоматных дисков, противотанковых ежей и других чертежей.

[Вернуться к выбору тем→](#)

**Какой танк создан под  
руководством М.И. Кошкина?**

[Узнать ответ](#)



Советский средний танк периода Второй мировой войны, выпускался серийно с 1940 года. В течение 1942-1947 годов - основной танк РККА и ВС СССР. Являлся основным танком РККА до первой половины 1944 года, до поступления в войска его модификации Т-34-85.

[Вернуться к выбору тем→](#)

**Какие имя и фамилия  
зашифрованы в названии  
советского танка «ИС»?**

[Узнать ответ](#)



Тяжёлые танки серии ИС были разработаны во время Великой Отечественной Войны в качестве ответной реакции на появление у немцев танков Тигр. Название получили в честь Верховного Главнокомандующего "Иосиф Сталин".

[Вернуться к выбору тем→](#)

**Назовите название знаменитой  
реактивной системы залпового  
огня**

[Узнать ответ](#)



Появившееся во время Великой Отечественной войны 1941-1945 годов неофициальное название бесствольных систем полевой реактивной артиллерии. Такие установки активно использовались РККА во время Великой отечественной войны. Популярность прозвища оказалась столь большой, что «Катюшами» в разговорной речи стали нередко именовать и послевоенные РСЗО на автомобильных шасси.

[Вернуться к выбору тем→](#)



**Назовите советский  
пикирующий  
бомбардировщик  
конструкции В.М.Петлякова**

[Узнать ответ](#)



Бомбардировщик ПЕ-2 был создан в 1938 году и уже в 1939 совершил свой первый полет. Созданный на основе двухмоторного истребителя «100» или «сотка», как его называли в широких кругах, изначально самолет предназначался как истребитель для высотных полетов. Создателем бомбардировщика стал В.М. Петляков. История его создания интересна тем, что Петляков, попавший под волну репрессий, был заключен под стражу, как вредитель, но, благодаря тому, что государство не хотело, чтобы умы пропадали, на базе НКВД был создан Специальный Технический Отдел – СТО. Собственно отсюда и название.

[Вернуться к выбору тем→](#)