

Свет

Характеристики света



1. Направленность
2. Вид
3. Контраст
4. Цвет

Направленность

Свет образует тени. Любой свет, направленный не из той точки где расположена камера создаст тени, которые попадут в кадр. Результатом станет ощущение глубины и трехмерности.



Направленность



Отвесно падающий свет
«убивает» рельеф/объем

Направленность



Изменение угла
падения света
подчеркнет
рельеф

Направленность в портретной съемке



Направленность. Контровый свет



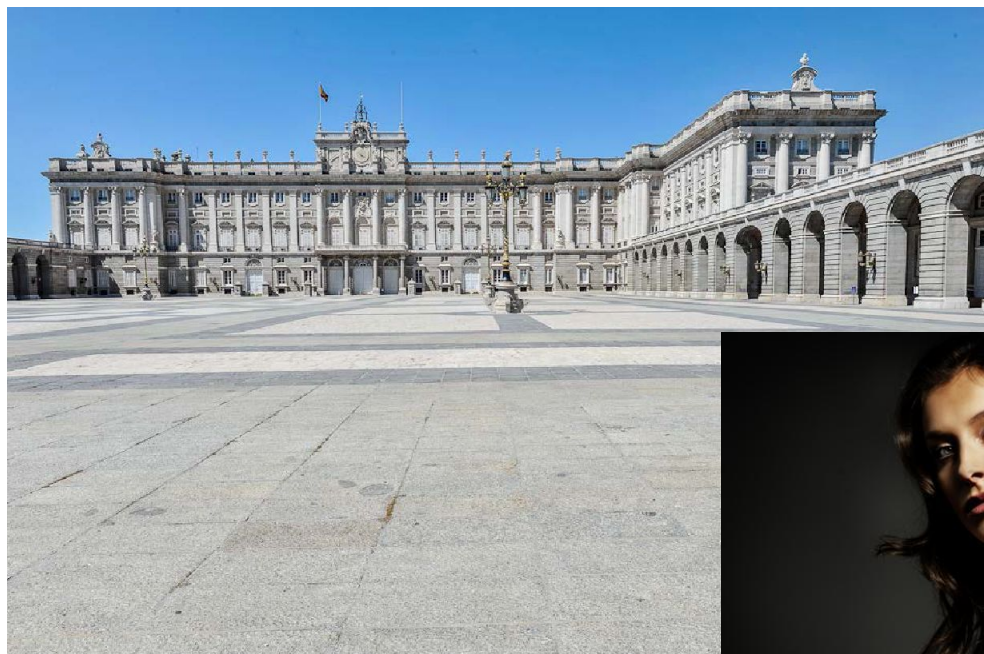
Вид. Жесткий свет



В ясный солнечный день свет жесткий и дает глубокие, хорошо очерченные тени.

Жесткий свет подчеркивает форму, объем и цвет предметов.

Вид. Жесткий свет



Вид. Мягкий свет



Мягкий свет создается источником освещения относительно крупным по отношению к освещаемому предмету. Границы теней размыты, текстура менее выражена, скрывает изъяны, ослабляет ощущение трехмерности пространства.



Подчеркивает полутона и нюансы формы, объединяет детали в целое

Вид. Комбинированные свет



Свет из окна



Контрастность



Разность яркостей
основа контрастности

Контрастность

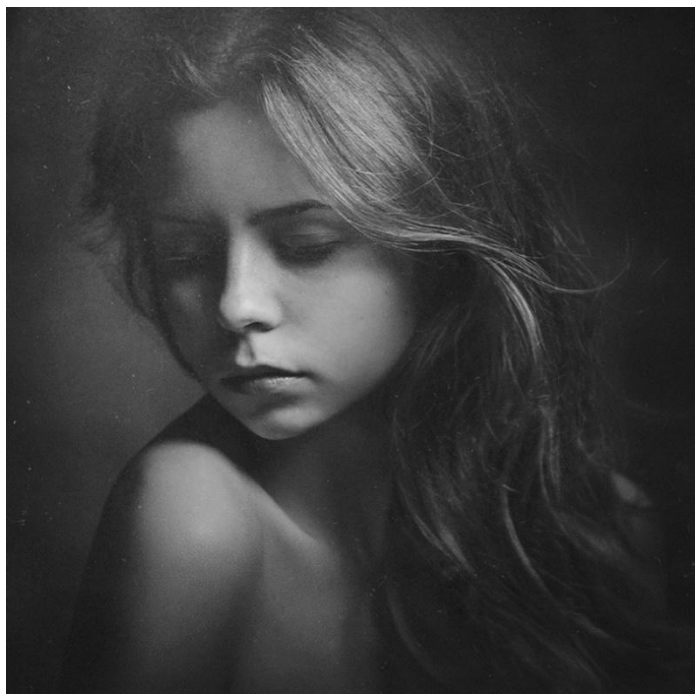


Контраст фактур
поверхностей

Контрастность



Контраст тональный
Намеренное снижение контраста



Цвет

Прибл. шкала цветовой температуры

Сумерки	12000° K
Тень при дневном свете	7500° K
Дневной свет в полдень/Вспышка	6500° K
Облачно	5500° K
Теплый флуоресцентный свет	4000° K
Лампа накаливания	3200° K
Рассвет/Закат	3000° K
75-Вт лампочка	2800° K
Свет от свечи	1800° K

Солнечный свет, пропущенный через треугольную призму разделяется на спектр. Цвет измеряется в градусах Кельвина. .

Цвет. Баланс белого (ББ)



Цвет. Баланс белого (ББ)



Цвет



Не все цвета одинаково яркие в
низкоконтрастном рассеянном
освещении.

Цвет

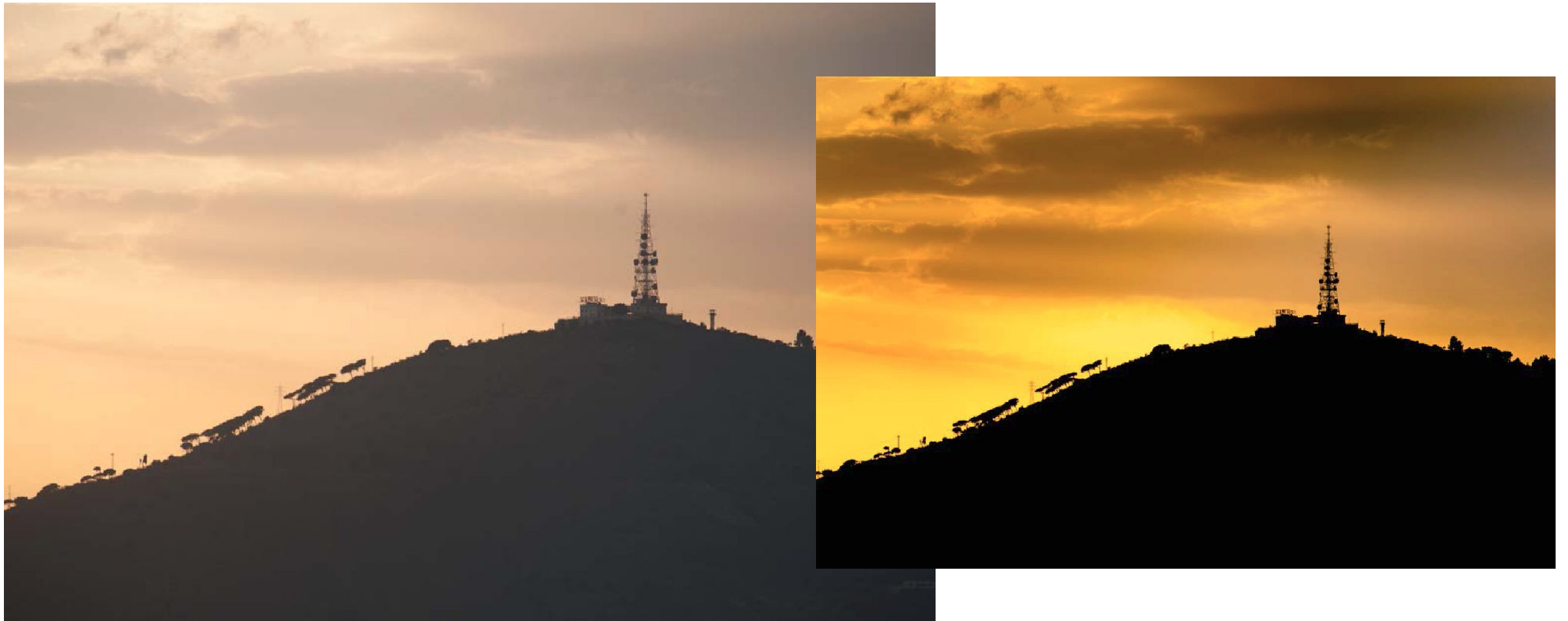
Совокупность характеристик света – качество света – может снизить контраст и приглушить цвета



**Фото Подкользин В.В.

Цвет

В вечернее время свойства атмосферы окрашивают свет в теплые тона и снижают контраст



**Фото Подкозьин В.В.

Цвет

Цвет и восприятие

