



# Строительство как отрасль материального производства и его особенности

Ст. преп. Сызранцев Григорий Александрович  
Для связи: [gruzd85@mail.ru](mailto:gruzd85@mail.ru)



# Строительство

- Строительство представляет собой отдельную самостоятельную отрасль экономики страны, которая предназначена для ввода в действие новых, а также реконструкции, расширения, ремонта и технического перевооружения действующих объектов производственного и непромышленного назначения.
- Определяющая роль отрасли строительство заключается в создании условий для динамичного развития экономики страны.

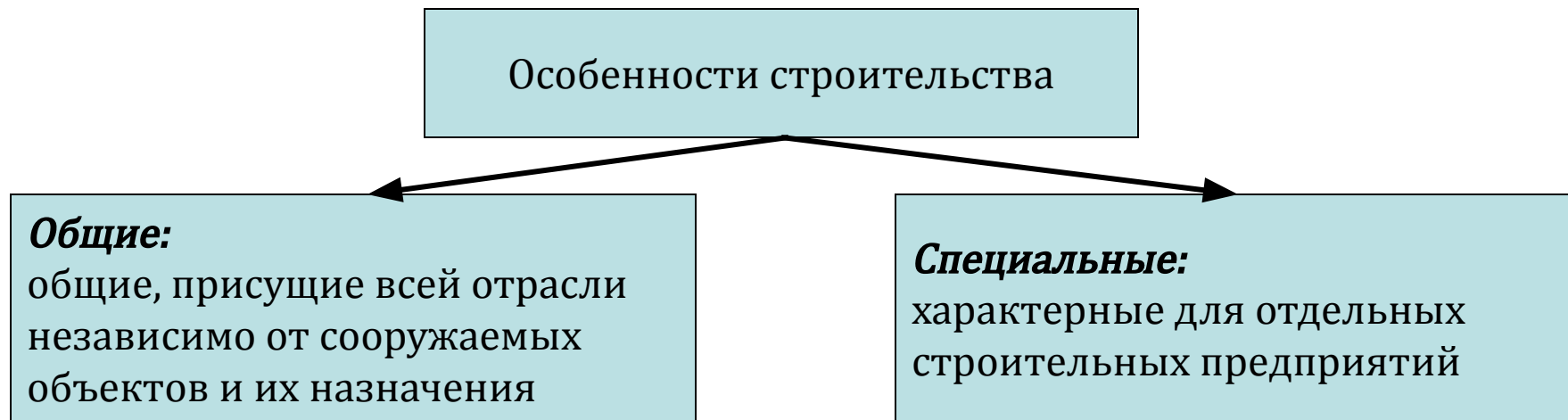




# Особенности строительства

Как отрасль материального производства строительство имеет ряд особенностей, отличающих его от других отраслей. Особенности отрасли

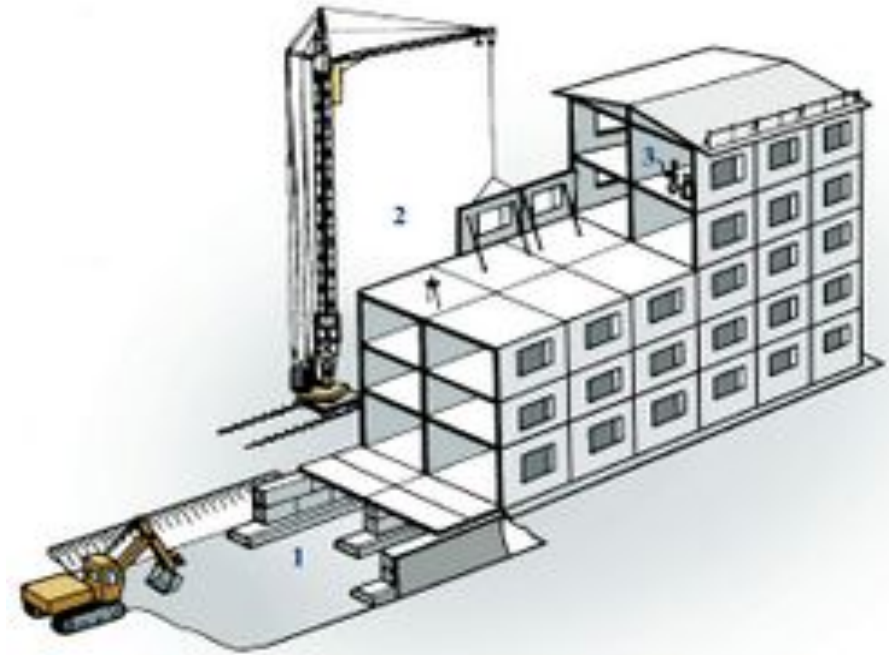
объясняются характером его конечной продукции, специфическими условиями труда, рядом специфик применяемой техники, технологии, организации производства, управления и материально-технического обеспечения.





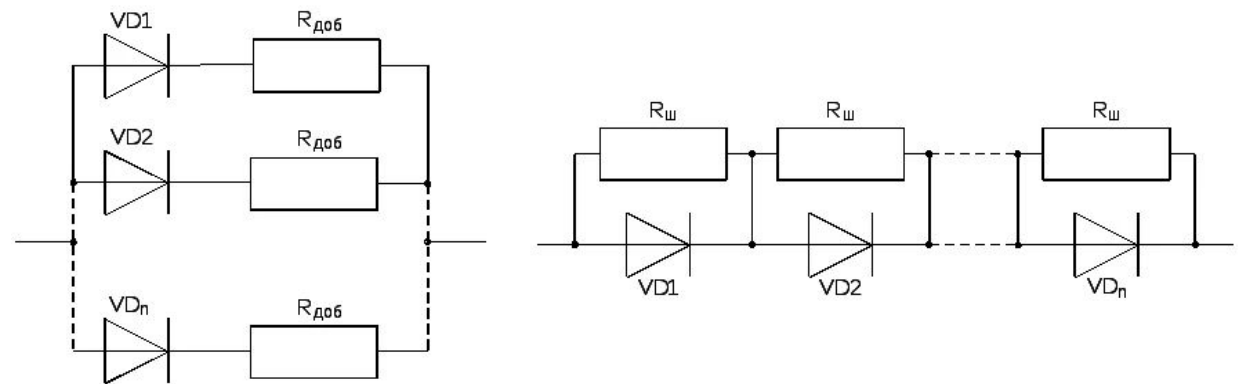
# Общие особенности

- Нестационарность, временный характер, неоднотипность строительного производства и характера конечной продукции.



Группирование строительных работ по циклам:

Технологическая взаимосвязь всех операций, входящих в состав строительного процесса.



Параллельное и последовательное выполнение процессов



# Продолжение предыдущего слайда

- Неустойчивость соотношения строительно-монтажных работ по их сложности и видам в течение месяца



- Роль климата и местных условий в строительных работах





# Специальные особенности

Специальные особенности строительства вызваны большим разнообразием сооружаемых объектов. К их числу относятся: промышленные, жилищно-гражданские, социально-бытовые, транспортные, сельскохозяйственные, мелиорации и водного хозяйства, магистральных трубопроводов, линий электропередач

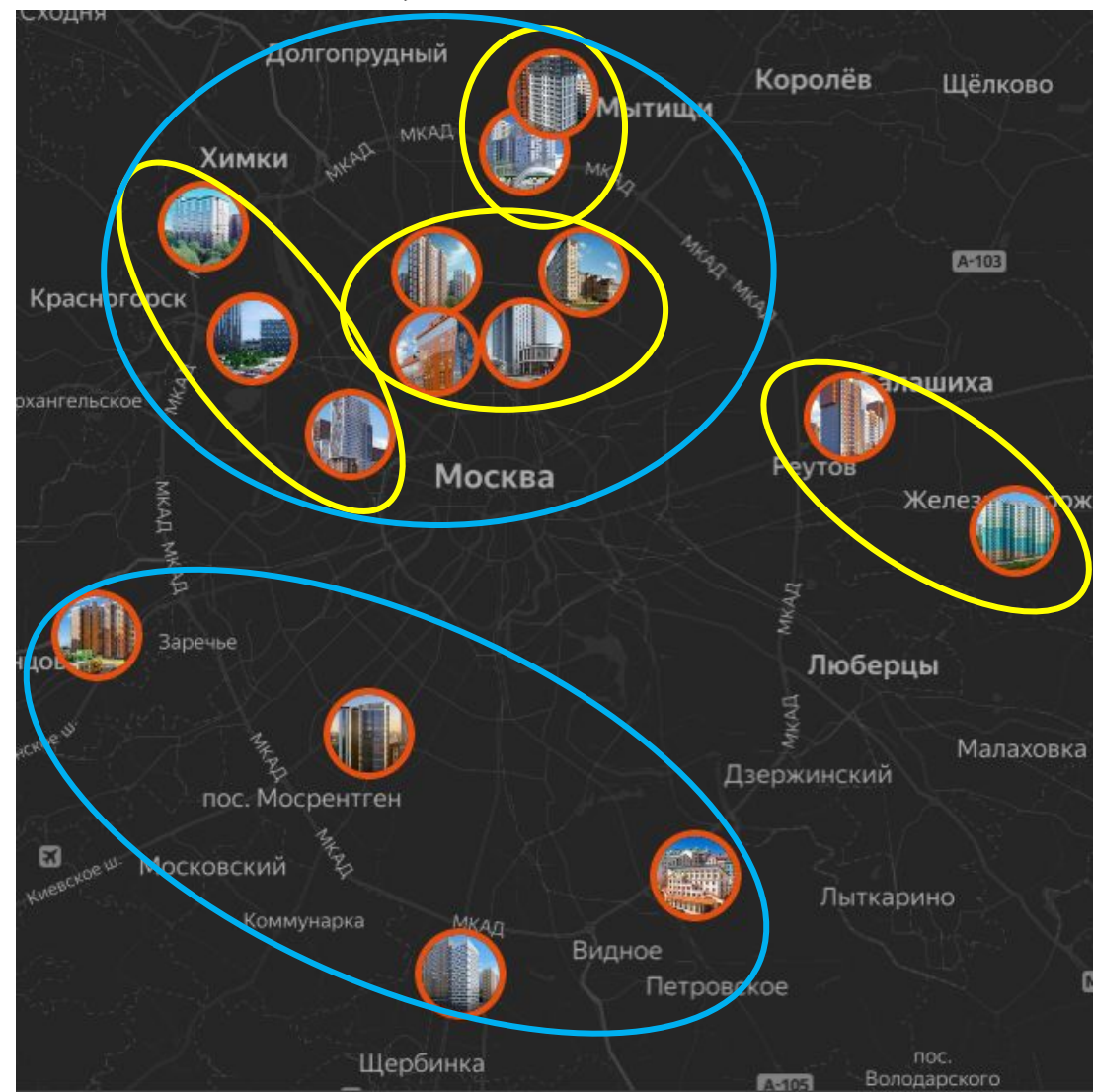
Строительство промышленных объектов характеризуется концентрацией их на отведенной территории. Работы на одном месте ведутся свыше года. На организации, занятые на сооружении относительно долгосрочных объектов, **меньшее влияние оказывает перебазировка средств производства**





# Продолжение предыдущего слайда (спец. особенности)

Строительству объектов транспорта, магистральных трубопроводов, мелиорации и водного хозяйства, объектов сельскохозяйственного назначения и линий электропередачи свойственны: **небольшой объем работ на одном месте**, необходимость ведения работ на различных объектах, удаленных друг от друга, в отличие от сконцентрированных в одном месте, а также **подвижность рабочих мест** по мере возведения того или иного объекта и сооружение их в необжитых местах.





# Продолжение предыдущего слайда (спец. особенности)

Возведение жилищно-гражданских и социально-бытовых объектов характеризуется строгим **соблюдением последовательности и очередности комплексной застройки**. В связи с этим наряду с жилыми массивами должны строиться дороги, системы водоснабжения, энергоснабжения, теплосеть, школы, детские ясли и сады, объекты торговли, культуры и бытового обслуживания. Несоблюдение требований сооружения этих объектов приводит к нарушению санитарных и градостроительных норм и правил.







# Продолжение предыдущего слайда

- Участие различных организаций в производстве конечной строительной продукции



Согласно п. 6 ст. 4 Закона № 39-ФЗ субъекты инвестиционной деятельности вправе совмещать функции двух и более субъектов, если иное не установлено договором и (или) государственным контрактом, заключаемым между ними.



# Субъекты инвестиционно-строительного проекта

**Инвесторы** – юридические или физические лица, осуществляющие капитальные вложения собственных и (или) привлеченных средств в соответствии с законодательством Российской Федерации. Инвесторами также могут быть объединения юридических лиц, создаваемые на основе договора о совместной деятельности и не имеющие статуса юридического лица, государственные органы, органы местного самоуправления, иностранные субъекты предпринимательской деятельности (иностранцы инвесторы).

**Заказчики** – физические и юридические лица, уполномоченные инвесторами осуществлять реализацию инвестиционных проектов. При выполнении своих функций заказчики не вмешиваются в предпринимательскую и (или) иную деятельность других субъектов инвестиционной деятельности, если иное не предусмотрено договором между ними. Заказчик наделяется правами владения, пользования и распоряжения капитальными вложениями на период и в пределах полномочий, которые установлены договором и (или) государственным контрактом в соответствии с законодательством Российской Федерации.

**Подрядчики** – физические и юридические лица, которые выполняют работы по договору подряда и (или) государственному контракту, заключаемым с заказчиками в соответствии с Гражданским кодексом РФ. Подрядчики обязаны иметь лицензию на осуществление ими тех видов деятельности, которые подлежат лицензированию в соответствии с Федеральным законом.



# Продолжение предыдущего слайда

**Пользователи объектов капитальных вложений** – физические и юридические лица, в том числе иностранные, а также государственные органы, органы местного самоуправления, иностранные государства, международные объединения и организации, для которых создаются указанные объекты.

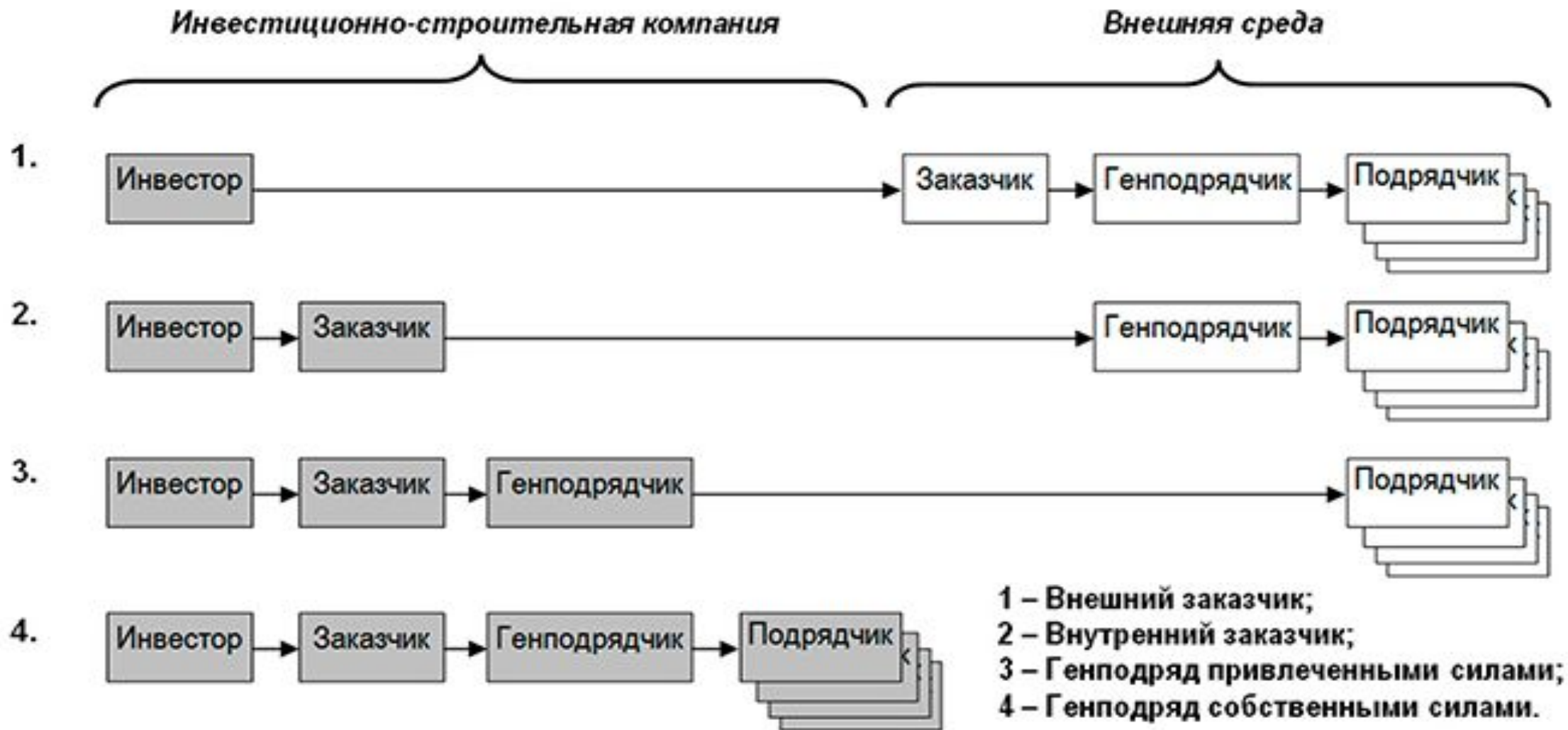
При заключении договоров (контрактов) участники инвестиционно-строительной деятельности используют также другие термины и понятия, не содержащиеся в Законе № 39-ФЗ, а именно:

**Застройщики** – юридические лица, владеющие на правах собственности или аренды участком земли и принявшие решение о реализации программы строительства на нем комплекса объектов, определяющие методы финансового обеспечения строительства и осуществляющие координацию работ.

Согласно п. 6 ст. 4 Закона № 39-ФЗ субъекты инвестиционной деятельности вправе совмещать функции двух и более субъектов, если иное не установлено договором и (или) государственным контрактом, заключаемым между ними.



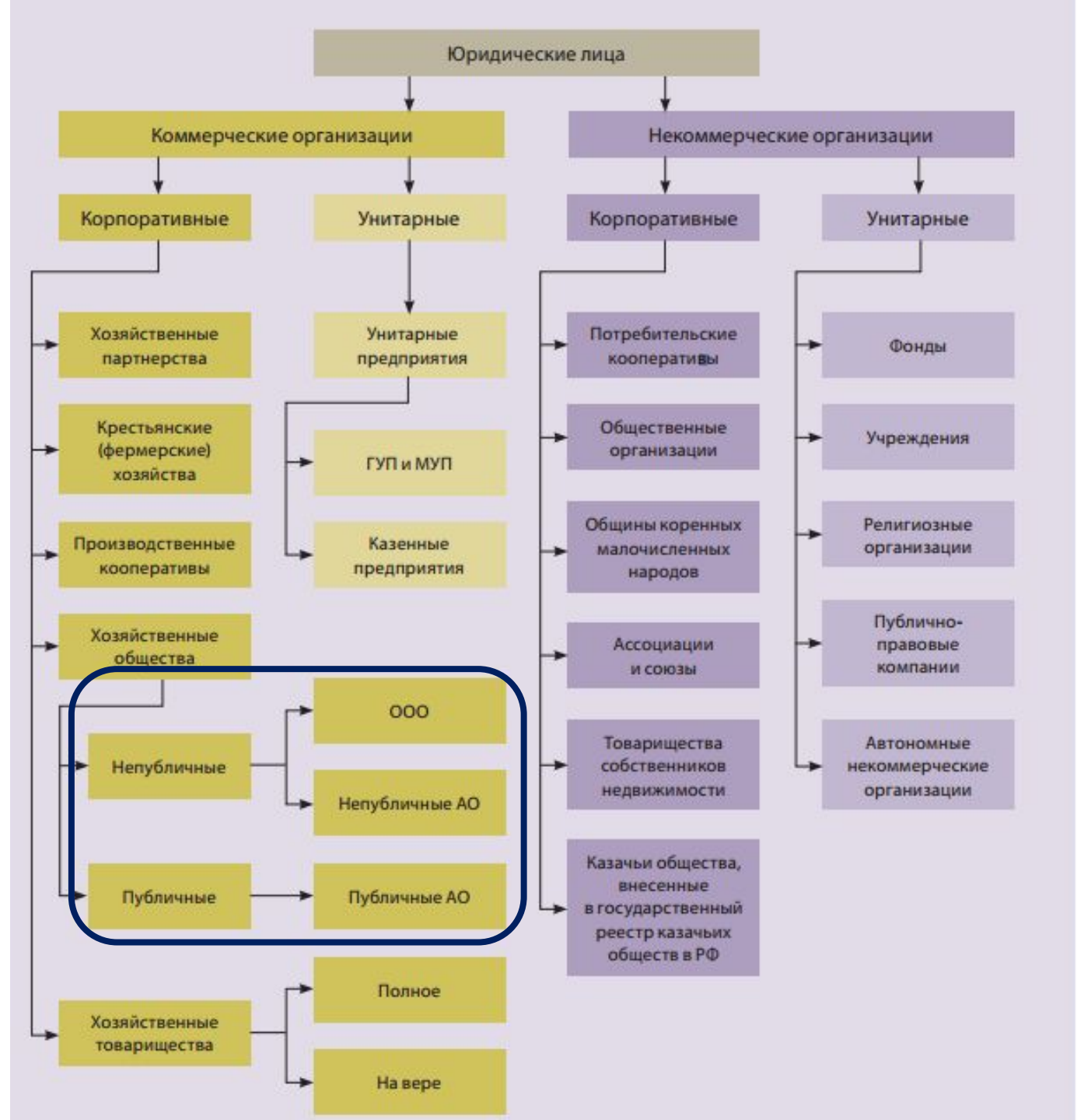
# Варианты реализации ИСП в зависимости от степени интеграции субъектов





# Организационно-правовые формы юридических лиц

**предприятие** — это имущественный комплекс, который используется для осуществления предпринимательской деятельности.





Спасибо за внимание