

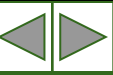
Общая информация о программном пакете «Колледж»



Программный пакет **«Колледж»** предназначен для организации планирования и оперативного управления учебным процессом учреждений НПО и СПО.

Пакет ориентирован на руководителей учреждений, отвечающих за организацию и контроль качества учебно-воспитательного процесса.

«Колледж» разработан компанией **«3Т»**.



Принципы работы с программным пакетом «Колледж»



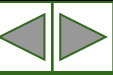
Организация ввода и обработки данных в программном пакете «Колледж» осуществляется в 3 этапа:

I Ввод информации об учебном периоде и назначения периодов обучения по различным проектам расписания.

II Создание проекта расписания (автоматического алгоритма и ручного редактора)

III Оперативное управление учебным процессом (проектном управлении организации необходимых замен в готовом расписании)

На каждом этапе работы, по мере ввода и подготовки данных пользователь может сформировать необходимые отчеты.



I Этап: Ввод информации об учебном периоде и назначения периодов обучения по различным проектам расписания

В процессе работы с программой «Колледж» пользователь может задать несколько учебных периодов.

Для каждого периода создать несколько проектов расписания, и указать каждому проекту отрезок времени, в течении которого по нему будет производиться обучение.

Пользователь может изменить список праздников, и в случае попадания праздника на рабочий день перенести работу образовательного учреждения с данного дня на любой другой.

Колледж. Управление проектами. Период: 2006-07 учебный г...

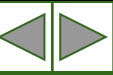
Общее меню Замены Проект Отчеты Справка

Список проектов

№	Название	Степень заполнения	Дата, время
1	1 семестр	Финальный проект	05.02.2007 18:34
2	Сессия	Финальный проект	05.02.2007 18:45
3	2 семестр	Финальный проект	05.02.2007 18:49

График обучения

№	Начало	Окончание	Название проекта
1	01.09.2006	19.12.2006	1 семестр
2	20.12.2006	14.01.2007	Сессия
3	15.01.2007	09.02.2007	Обучение не назначено!
4	10.02.2007	31.05.2007	2 семестр



II Этап: Создание проекта расписания

Общее описание



Создание проекта расписания в пакете «Колледж» осуществляется в 2 модулях:

I Ввод данных учреждения образования. —
(как вручную, так и с возможностью импорта основных списочных данных из MS Excel)

II Составление расписания (с помощью автоматического алгоритма и ручного редактора)

На каждом этапе работы, по мере ввода и подготовки данных пользователь может получить и сформировать необходимые отчеты.

III Этап: Ввод данных учреждения образования. Общее описание



Ввод данных учреждения образования в пакете «Колледж» осуществляется посредством последовательного прохождения следующих экранов:

1. Данные об учреждении образования
2. Списочный состав групп
3. Недельная сетка часов
4. Распределение учащихся по подгруппам
5. Данные о преподавателях
6. Информация о кабинетах
7. График работы преподавателей
8. Распределение нагрузки

В каждом экране необходимо ввести соответствующую информацию вручную, или загрузить ее из буфера обмена.

III Этап: Ввод данных учреждения образования.

1 Экран: Данные об учреждении образования.



В данном экране необходимо:

1. Периодичность расписания от 1 до 4 недель
2. Выбрать рабочие дни недели учреждения образования.
3. Задать реквизиты учреждения образования.
4. Откорректировать, при необходимости, расписание звонков.

Колледж - [Данные об учреждении образования]

Проект Правка Экраны Действия Отчеты Помощь

Количество недель: 1 неделя

Название учреждения: АвтоКолледж Руководитель: Шишлов А.Н.

Учебный период: 2-й семестр с 01.01.2007 по 31.08.2007 Уч. год: 2006-07

Код региона по ЕГЭ: Код учреждения по ЕГЭ:

Тип учреждения: Вид учреждения:

Код органа упр. обр.: Код адм.территориальной единицы:

Ведомство: Орг.-правовая форма:

Должн. руководителя: Юридический адрес:

Тип нас. пункта: Телефон: Ответственный за ЕГЭ:

Фактический адрес: Факс: E-Mail: Адрес интернет сайта:

Лицензия на ведение образовательной деятельности

Номер: Регистрационный номер: Дата выдачи: 01.01.2000 эта окончания: 01.01.2000

Свидетельство об аккредитации

Номер:

	Начало	Окончание	Длит.	Перем.
1	8:30	9:15	45	5
2	9:20	10:05	45	5
3	10:10	10:55	45	5
4	11:00	11:45	45	5
5	11:50	12:35	45	5
6	12:40	13:25	45	5
7	13:30	14:15	45	5
8	14:20	15:05	45	5
9	15:10	15:55	45	5
10	16:00	16:45	45	



III Этап: Ввод данных учреждения образования.

2 Экран: Списочный состав профильных параллелей.

В данном экране необходимо:

1. Ввести список групп по всем курсам и указать график их работы.

2. Создать списки учащихся* групп учреждения образования, указав их фамилию, имя, отчество и пол.

Колледж - [Списочный состав классов]

Проект Правка Экраны Действия Отчеты Помощь

Иконки: Папки, Вырезать, Копировать, Вставить, Домой, Печать, Выделить, Свойства, Поиск, Ссылка, Справка, Ссылка на файл, Ссылка на папку, Ссылка на документ, Ссылка на архив, Ссылка на папку архива, Ссылка на документ архива, Ссылка на папку архива папки.

Курс	Группа	Мал.	Дев.	Числ.	Понедельник										Вторник										Среда										Четверг																	
					1	2	3	4	5	6	7	8	9	10	1	2	3	4	5	6	7	8	9	10	1	2	3	4	5	6	7	8	9	10	1	2	3	4	5	6	7	8										
1	AB-11	17	13	30																																																
	AB-12	17	13	30																																																
	AB-13	17	13	30																																																
	AB-14	17	13	30																																																
	AB-15	17	13	30																																																
	ПК-11	17	13	30																																																
	ПК-12	17	13	30																																																
ПК-13	17	13	30																																																	

Учащиеся группы AB-11

	Фамилия	Имя	Отчество	Пол	Группа	Тип документа	Серия док.	Номер док.
1	Аветисян	Катя		Ж	AB-11			
2	Азаренков	Алексей	Анатольевич	М	AB-11			
3	Антишин	Антон	Сергеевич	М	AB-11			
4	Аристова	Евгения		Ж	AB-11			
5	Артюхин	Александр	Романович	М	AB-11			
6	Аткина	Марина	Эдуардовна	Ж	AB-11			
7	Бабкин	Кирилл	Владимирович	М	AB-11			
8	Балуков	Александр	Дмитриевич	М	AB-11			
9	Баранов	Борис	Микаелович	М	AB-11			
10	Белоусов	Евгений	Валерьевич	М	AB-11			
11	Беляева	Ольга	Геннадьевна	Ж	AB-11			
12	Берлизов	Даниил	Владимирович	М	AB-11			
13	Бидайшеева	Карина	Эмировна	Ж	AB-11			
14	Богачева	Ксения	Андреевна	Ж	AB-11			
15	Богданов	Александр		М	AB-11			

* Списки учащихся с параметрами можно импортировать из MS Excel через буфер обмена.



III Этап: Ввод данных учреждения образования. 3 Экран: Недельная сетка часов.

В данном экране необходимо:

1. Привести изначально заданный список предметов* в соответствие со спецификой учреждения образования с указанием их профилизации.
2. Произвести ранжирование в баллах трудности для каждого предмета.
3. Определить нагрузку и количество групп для профилей предметов в каждой параллели и классе.

Колледж - [Недельная сетка часов]

Проект Правка Экраны Действия Отчеты Помощь

Предмет: Все предметы Курс: Все курсы

Предмет	Трудн.	Предм./Курс	АВ-11	АВ-12	АВ-13	АВ-14	АВ-15	ПК-11	ПК-12	ПК-13	АВ-21
1 ТО и Ремонт		ТОиР	3ч.	3ч.	3ч.	3ч.	3ч.	0	0	0	3ч.
2 Производственное Обучение		Пр.Об.	2гр. x 5ч.	2гр. x 5ч.	2гр. x 5ч.	2гр. x 5ч.	2гр. x 5ч.	2гр. x 5ч.	2гр. x 5ч.	2гр. x 5ч.	2гр. x 4ч.
3 Слесарное Дело		Сл.Дел.	2ч.	2ч.	2ч.	2ч.	2ч.	0	0	0	0
4 Математика		Матем	3ч.	3ч.	3ч.	3ч.	3ч.	3ч.	3ч.	3ч.	2ч.
5 Физкультура		Физ-ра	2гр. x 2ч.	2гр. x 2ч.	2гр. x 2ч.	2гр. x 2ч.	2гр. x 2ч.	2гр. x 2ч.	2гр. x 2ч.	2гр. x 2ч.	2гр. x 2ч.
6 История		Истор	3ч.	3ч.	3ч.	3ч.	3ч.	3ч.	3ч.	3ч.	2ч.
7 География		Геогр	1ч.	1ч.	2ч.	1ч.	1ч.	1ч.	1ч.	1ч.	0
8 Устройство А/М		Устройство	3ч.	3ч.	2ч.	3ч.	3ч.	0	0	0	3ч.
9 Информатика		Информ	2ч.	2ч.	2ч.	2ч.	2ч.	2ч.	2ч.	2ч.	0
10 Физика		Физика	3ч.	3ч.	3ч.	3ч.	3ч.	2ч.	3ч.	3ч.	3ч.
11 Литература		Литер	3ч.	2ч.	3ч.	3ч.	2ч.	2ч.	2ч.	3ч.	3ч.
12 Черчение		Черчен	2ч.	2ч.	2ч.	2ч.	2ч.	0	0	0	0
Количество учебных часов			37	36	36	38	35	34	36	36	34
Общая педагогическая нагрузка			46	45	45	47	44	43	45	45	40

ПРОФИЛИ

* Список предметов с параметрами можно импортировать из MS Excel через буфер обмена.



III Этап: Ввод данных учреждения образования. 4 Экран: Распределение учащихся по группам.

В данном экране необходимо:

1. Назначить учеников в ту или иную подгруппу, по всем предметам, для которых задано деление на подгруппы в рамках выбранной группы.

Колледж - [Распределение учащихся по группам]

Проект Правка Экраны Действия Отчеты Помощь

Группа: АВ-11

Пр.Об. Физ.ра **Ин.яз**

1. (15)		2. (15)	
Богданова Л.И. (2/2)		Болдина О.В. (2/2)	
1. Аветисян К.	2. Азаренков А.А.	1. Бригченко Е.В.	2. Букина Д.А.
3. Антишин А.С.	4. Аристова Е.	3. Волков С.О.	4. Володина О.С.
5. Артюхин А.Р.	6. Аткина М.Э.	5. Волčkова В.С.	6. Галанин Е.В.
7. Бабкин К.В.	8. Балукóв А.Д.	7. Гáриев И.З.	8. Гегечкори В.И.
9. Баранов Б.М.	10. Белоусов Е.В.	9. Глебова И.Ю.	10. Глушков Г.А.
11. Беляева О.Г.		11. Горбатенко А.Ю.	

УЧАЩИЕСЯ

Аветисян К.	Азаренков А.А.	Антишин А.С.	Аристова Е.	Артюхин А.Р.	Аткина М.Э.	Бабкин К.В.	Балукóв А.Д.
Белоусов Е.В.	Беляева О.Г.	Берлизов Д.В.	Бидайшеева К.Э.	Богачева К.А.	Богданов А.	Бригченко Е.В.	Букина Д.А.
Володина О.С.	Волčkова В.С.	Галанин Е.В.	Гáриев И.З.	Гегечкори В.И.	Глебова И.Ю.	Глушков Г.А.	Горбатенко А.Ю.
Грачев И.М.	Грибков Г.	Грибова Е.В.					

Колледж - [Распределение учащихся по группам]

Проект Правка Экраны Действия Отчеты Помощь

Группа: АВ-11

Учащиеся: Все учащиеся Предметы: Все предметы

Отделять учащихся с разными образовательными траекториями

ФИО	Нагр\Числ	Ин.яз		Пр.Об.		Физкультура	
		1(2)	2(2)	1(5)	2(5)	1(2)	2(2)
		15	15	15	15	14	16
1 Аветисян К.	37/65	×		×			×
2 Азаренков А.А.	37/65	×		×		×	
3 Антишин А.С.	37/65	×		×		×	
4 Аристова Е.	37/65	×		×		×	
5 Артюхин А.Р.	37/65	×		×		×	
6 Аткина М.Э.	37/65	×		×		×	
7 Бабкин К.В.	37/65	×		×		×	
8 Балукóв А.Д.	37/65	×		×		×	
9 Баранов Б.М.	37/65	×		×		×	
10 Белоусов Е.В.	37/65	×		×		×	
11 Беляева О.Г.	37/65	×		×		×	
12 Берлизов Д.В.	37/65	×		×		×	
13 Бидайшеева К.Э.	37/65	×		×		×	
14 Богачева К.А.	37/65	×		×		×	
15 Богданов А.	37/65	×		×		×	
16 Бригченко Е.В.	37/65		×		×		×
17 Букина Д.А.	37/65		×		×		×
18 Волков С.О.	37/65		×		×		×
19 Володина О.С.	37/65		×		×		×
20 Волčkова В.С.	37/65		×		×		×
21 Галанин Е.В.	37/65		×		×		×
22 Гáриев И.З.	37/65		×		×		×
23 Гегечкори В.И.	37/65		×		×		×
24 Глебова И.Ю.	37/65		×		×		×
25 Глушков Г.А.	37/65		×		×		×
26 Горбатенко А.Ю.	37/65		×		×		×
27 Горбачев М.А.	37/65		×		×		×
28 Грачев И.М.	37/65		×		×		×
29 Грибков Г.	37/65		×		×		×
30 Грибова Е.В.	37/65		×		×		×

Данный экран имеет 2 режима отображения.

III Этап: Ввод данных учреждения образования.

5 Экран: Данные о преподавателях.

В данном экране необходимо:

1. Ввести список преподавателей* учреждения образования.
2. Указать специализацию преподавателей.
3. Указать профили преподавания по соответствующим предметам.
4. Выбрать предмет для «принудительного» закрепления преподавателя за ПМК.
5. Задать совместительство.
6. Ввести табельный номер и педагогический разряд преподавателей, для получения шаблона отчета «Тарификационный список».

Колледж - [Данные о преподавателях]

Проект Правка Экраны Действия Отчеты Помощь

	ФИО	Предметы	ПМК	Совм.	Таб. номер	Пед. разряд
1	Фонский И.В.	Физкультура				
2	Павловский М.А.	Физкультура				
3	Григорьева Л.А.	Физкультура				
4	Мишта Ю.	Физкультура				
5	Беденко Б.К.	Математика				
6	Богданова Л.И.	География,Черчение,Иностранный Язык				
7	Болдина О.В.	География,Иностранный Язык				
8	Елижина Т.И.	История,Литература,Обществознание				
9	Симакова Н.В.	История,Обществознание				
10	Матвеева Н.А.	Литература				
11	Афоничкина О.	Литература				
12	Кузьмичева Ю.В.	Химия,Экология				
13	Тихомирова Г.Н.	Химия,Биология				
14	Вельчинская Г.В.	Физика				
15	Эйдук И.В.	Производственное Обучение,Спецтехнология,Калькуляция				
16	Кудинова А.А.	Производственное Обучение,Товароведение,Калькуляция				
17	Громик Л.С.	Спецтехнология				
18	Павлова А.А.	Производственное Обучение,Спецтехнология,Калькуляция				

ПРЕДМЕТЫ

ТО и Ремонт	Производственное Обучение	Слесарное Дело	Математика	Физкультура
История	География	Устройство А/М	Информатика	Физика
Литература	Черчение	Иностранный Язык	Химия	ОБЖ
Оборудование	Физиология	Товароведение	Спецтехнология	Тех.Механика
Биология	Электротехника	Обществознание	Калькуляция	Основы Правоведения
П.Л.Л	П.Б.Л	Планизация	Экология	Экономика

* Список преподавателей с параметрами можно импортировать из MS Excel через буфер обмена.



III Этап: Ввод данных учреждения образования.

6 Экран: Информация о кабинетах.

В данном экране необходимо:

1. Ввести список кабинетов* учреждения образования.
2. Указать вместимость и этаж кабинета.
3. Закрепить кабинет за предметом *или* преподавателем.
4. Задать график предварительной занятости кабинетов по часам и/или дням.

Колледж - [Информация о кабинетах]
Проект Правка Экраны Действия Отчеты Помощь

Кабинет	Этаж	Вмест.	Предметы	Преподаватель	Понедельник										Вторник													
					1	2	3	4	5	6	7	8	9	10	1	2	3	4	5	6	7	8	9	10	1	2	3	
1	СпортЗал1			Физ-ра																								
2	СпортЗал2			Физ-ра																								
3	СпЗалКер1			Физ-ра																								
4	СпЗалКер2			Физ-ра																								
5	41		33		Беденко Б.К.																							
6	50		33	ТОиР,Устройство																								
7	51		33	ТОиР,Устройство																								
8	52		33		Елихина Т.И.																							
9	32		33		Матвеева Н.А.																							
10	34		33		Афоничинкина О.																							
11	55		33		Кузьмичева Ю.В.																							
12	42		33																									
13	1		33	ТОиР,Устройство																								
14	2		33	ТОиР,Устройство																								
15	3		33																									
16	4		33																									
17	5		33																									

ПРЕДМЕТЫ

Биология (12)	География (9)	Иностранный Язык (32)	Информатика (16)
История (42)	Калькуляция (9)	Литература (39)	Математика (50)
ОБД (12)	ОБЖ (28)	Оборудование (7)	Обществознание (20)
Организация (23)	Основы Правоведения (11)	Охрана труда (3)	ПДД (18)
Производственное Обучение (112)	Слесарное Дело (10)	Спецтехнология (32)	Тех.Механика (14)
ТО и Ремонт (43)	Товароведение (6)	Устройство А/М (36)	Физика (50)

* Список кабинетов с параметрами можно импортировать из MS Excel через буфер обмена.

III Этап: Ввод данных учреждения образования.

7 Экран: График работы преподавателей.

В данном экране необходимо:

1. Назначить преподавателям безусловно-свободные от занятий часы и/или дни.
2. Указать планируемую нагрузку преподавателя для возможности использования в дальнейшем автоматического распределения нагрузки.
3. Задать общее количество рабочих дней преподавателя в неделю без указания конкретных нерабочих дней.



Колледж - [График работы преподавателей]

Проект Правка Экраны Действия Отчеты Помощь

Преподаватель: Все преподаватели Предмет: Все предметы

	Преподаватель	Нагр.	ПМК	План.нагр.	Раб. дни	Понедельник										!	
						1	2	3	4	5	6	7	8	9	10		
1	Фонский И.В.	16	Физ-ра			ПК-13	АВ-13	АВ-12	АВ-14	ПК-12	ПК-11	ПК-11	ПК-12				ПК
2	Павловский М.А.	16	Физ-ра														
3	Григорьева Л.А.	26	Физ-ра														
4	Мишта Ю.	26	Физ-ра														
5	Беденко Б.К.	24	Матем														
6	Богданова Л.И.	25	Геогр														
7	Болдина О.В.	20	Геогр														
8	Елихина Т.И.	27	Истор														
9	Симакова Н.В.	26	Истор														
10	Матвеева Н.А.	20	Литер														
11	Афоничкина О.	16	Литер														
12	Кузьмичева Ю.В.	22	Химия														
13	Тихомирова Г.Н.	20	Химия														
14	Вельчинская Г.В.	32	Физика														
15	Зйдук И.В.	21	Пр.Об.														
16	Кудинова А.А.	19	Пр.Об.														
17	Громик Л.С.	12	СпецТех														
18	Прокудина А.А.	17	Пр.Об.														
19	Гельман Д.Л.	24	Обществ														
20	Петров А.В.	29	Физика														
21	Пасица М.Н.	25	Информ														

АВ-11(1) Физ-ра АВ-12(1) Физ-ра АВ-13(1) Физ-ра АВ-14(1) Физ-ра АВ-15(1) Физ-ра ПК-11(1) Физ-ра
 ПК-12(1) Физ-ра ПК-13(1) Физ-ра



III Этап: Ввод данных учреждения образования. 8 Экран: Распределение нагрузки.

Данный экран позволяет вводить информацию в 3 режимах:

1. По преподавателям.
2. По предметам.
3. По группам.

В каждом из режимов можно:

1. Назначить/переназначить преподавателя в выбранную группу или подгруппу по выбранному предмету.
2. Задать поточные и спаренные часы.
3. Автоматически распределить нагрузку преподавателей в соответствии с заданной планируемой нагрузкой.

Колледж - [Распределение нагрузки]

Проект Правка Экраны Действия Отчеты Помощь

Преподаватель: Все преподаватели Курс: Все курсы

Преподаватель	Предмет	Профиль	AB-11 46/46	AB-12 45/45	AB-13 45/45	AB-14 47/47	AB-15 44/44
1 Фонский И.В. (16)	Физ-ра (16)	16	2	2			
2 Павловский М.А. (16)	Физ-ра (16)	16					
3 Григорьева Л.А. (26)	Физ-ра (26)	26					
4 Мишта Ю. (26)	Физ-ра (26)	26					
5 Беденко Б.К. (24)	Матем (24)	24	3	3			
6 Богданова Л.И. (25)	Геогр (5)	5	1	1			
	Черчен (4)	4	2				
	Иняз (16)	16	2	2			
7 Болдина О.В. (20)	Геогр (4)	4					
	Иняз (16)	16		2			
8 Елкина Т.И. (27)	Истор (20)	20					
	Литер (3)	3					
	Общест (4)	4					
9 Синакова Н.В. (26)	Истор (22)	22	3	3			

Колледж - [Распределение нагрузки]

Проект Правка Экраны Действия Отчеты Помощь

Группа: АВ-11 (46/46)

Предмет	Подгр.	Числ.	Нагр.	Прег.	Предметы	Параметры
1 ТОиР	0	30	3		Бала ТО и Ремонт	
2 Пр.Об.	1	15	5		Соро Производс	
3 Пр.Об.	2	15	5		Бала ТО и Ремонт	
4 Сл.Дел.	0	30	2		Соро Производс	
5 Матем	0	30	3		Бедс Математик	
6 Физ-ра	1	14	2		Фонч Физкульту	
7 Физ-ра	2	16	2		Павл Физкульту	
8 Истор	0	30	3		Симе История,О	
9 Геогр	0	30	1		Богд. География	
10 Устрво	0	30	3		Корн Устройств	
11 Информ	0	30	2		Ласи Информат	
12 Физика	0	30	3		Вель Физика	
13 Литер	0	30	3		Афон Литератур	
14 Черчен	0	30	2		Богд. География	
15 Иняз	1	15	2		Богд. География	
16 Иняз	2	15	2		Болд География	
17 Жемия	0	30	1		Кузы Жемия,Эко	
18 ОБЖ	0	30	1		Анан ОБЖ	
19 ОхрТр	0	30	1		Ласи Информат	

ПРЕПОДАВАТЕЛИ (ТО и Ремонт)
Балакирев В.В. (40); Гриднев Г.Г. (17) Чепрасов Н.Ф. (28)

Пересечение с текущей подгруппой по списочному составу - 30 учащихся.

Колледж - [Распределение нагрузки]

Проект Правка Экраны Действия Отчеты Помощь

Предмет	Профиль	Группа	Подгр.	Числ
ТОиР (43/43)		1 АВ-11	0	30
Пр.Об. (112/112)		2 АВ-12	0	30
Сл.Дел. (10/10)		3 АВ-13	0	30
Матем (50/50)		4 АВ-14	0	30
Физ-ра (84/84)		5 АВ-15	0	30
История (42/42)		6 АВ-21	0	30
География (9/9)		7 АВ-22	0	30
Устрво (36/36)		8 АВ-23	0	30
Информ (16/16)		9 АВ-24	0	30
Физика (50/50)		10 АВ-25	0	30
Литер (39/39)		11 АВ-26	0	30

ПРЕПОДАВАТЕЛИ (ТО и Ремонт)
Балакирев В.В. (40); Гриднев Г.Г. (17) Чепрасов Н.Ф. (28)



III Этап: Составление расписания.

Общее описание

Составление расписания в пакете «Колледж» осуществляется в 2 экранах, со следующими возможностями:

1 Экран составления расписания:

Имеет 4 режима отображения:

- 1.1 Основной.**
- 1.2 «Класс».**
- 1.3 Отображения по учебным единицам.**
- 1.4 Перераспределения учащихся по подгруппам.**

Возможности:

- Ручная постановка и снятие часов расписания.**
- Интерактивное редактирование расписания.**
- Автоматическое указание возможных объединений групп до целой параллели.**
- Автоматическая расстановка часов.**
- Оптимизация составленного расписания.**

2 Экран назначения кабинетов:

Имеет 2 режима отображения:

- 2.1 Режим «Урок»**
- 2.2 Режим «День»**

Возможности:

- Назначение кабинетов вручную.**
- Автоматическая расстановка кабинетов.**



III Этап: Составление расписания.

1.1 Экран составления расписания : Основной режим

В данном режиме экран разделен на 4 локатора:

1. Рабочее поле
(здесь отображаются все преподаватели с указанием количества задействованных рабочих дней и расставленной нагрузки)

2. Локатор учебных единиц
(здесь отображаются группы и подгруппы выбранного в Рабочем поле преподавателя)

3. Информационное поле группы
(расписание группы)

4. Информационное поле преподавателя
(расписание преподавателя)

№	Препо.	ПМК	Нагр.	1-Понедельник								1-Вторник												
				1	2	3	4	5	6	7	8	1	2	3	4	5	6	7	8					
1	Анаников А.	ОБЖ	28/28	ПК-11	АС-33	АВ-15	АВ-22	АВ-24	АВ-23	АВ-26	ПК-11	АВ-14	АВ-14	ПК-23	АВ-13	ПК-13								
2	Андреева Т.	ОснПр	11/11	АС-33	ПК-22	АС-32		ПК-23							АС-33									
3	Андреева Т.	Литер	16/16										ПК-13	ПК-13	АВ-13	АВ-11	АВ-14							
4	Балагурев	ТОиР	40/40	АВ-12	АВ-15	АВ-14	АВ-11	АВ-11	АВ-11	АВ-11	АВ-11	АВ-12	АВ-14	АВ-11	АВ-12	АВ-12	АВ-12	АВ-12	АВ-12	АВ-12	АВ-12	АВ-12	АВ-12	
5	Беденко Б.К.	Матем	24/24	АВ-13	АВ-11	ПК-13	ПК-11	ПК-13	АВ-15	АВ-15		АВ-15	АВ-12	ПК-12	АВ-13		ПК-13							
6	Богданова	Геогр	25/25		АВ-12	ПК-11	ПК-13	АВ-14	АВ-13	АВ-13		АВ-14	ПК-12	АВ-15	АВ-11				АВ-11	АВ-11				
7	Болдина О.В.	Геогр	20/20	АВ-14	АВ-12	ПК-11	ПК-13	АВ-14				АВ-13	ПК-12	АВ-15										
8	Ваврийская	Орган	8/8									АС-33	АС-33											
9	Вельчинска	Физик	32/32	АВ-11	ПК-11	АВ-11	АВ-13	АВ-15	ПК-13	ПК-13	АВ-22	ПК-12	АВ-11	АВ-13	ПК-12	АВ-15	АВ-23	ПК-13	АВ-23	АВ-23	АВ-23	АВ-23		
10	Вельман Д.	Общес	24/24	ПК-22	АВ-24		ПК-23	АС-33	АС-33	АС-32	АС-32	АВ-24	АВ-24	АВ-26	ПК-22	ПК-23	АС-33	АВ-26						
11	Григорьев	Физ-р	26/26									АВ-21	АВ-21	АС-33	АС-33	ПК-22	АВ-25							
12	Гриднев Г.Г.	ТОиР	17/17	АВ-23	АС-32	АС-33	АС-33	АС-32	АС-32															
13	Громик Л.С.	СпецТ	12/12	ПК-22								ПК-23												
14	Данилова Т.	ТехМе	14/14			АВ-22	АВ-22																	

Такая организация интерфейса позволяет контролировать расписание во всех срезах одновременно.



III Этап: Составление расписания.

1.2 Экран составления расписания : Режим «Класс»

Главное отличие режима «Группа» от основного режима в следующем:

Все локаторы содержат информацию выбранной группы.

Выбор группы осуществляется пользователем в Локаторе Групп.

Колледж - [Составление расписания]

Проект Правка Экраны Действия Отчеты Помощь

1-Понедельник 1-Втр

№	Препо.	ПМК	Нагр.	1-Понедельник										1-Втр				
				1	2	3	4	5	6	7	8	9	10	1	2	3	4	5
1	Анаников А.	ОБЖ	1/1	ПК-11	АС-33		АВ-15	АВ-22	АВ-24	АВ-23	АВ-26			ПК-22		АВ-14		АВ-14
2	Беденко Б.К	Матем	3/3	АВ-13	АВ-11	ПК-13	ПК-11	ПК-13	АВ-15	АВ-15				АВ-15	АВ-12	ПК-12	АВ-13	
3	Богданова	Геогр	3/3		АВ-12	ПК-11	ПК-13	АВ-14	АВ-13	АВ-13				АВ-14	ПК-12	АВ-15	АВ-11	
4	Болдина О.В	Ин.яз	2/2	АВ-14	АВ-12	ПК-11	ПК-13	АВ-14						АВ-13	ПК-12	АВ-15		
5	Вельчинска	Физик	2/2	АВ-11	ПК-11	АВ-11	АВ-13	АВ-15	ПК-13	ПК-13	АВ-22			ПК-12	АВ-11	АВ-13	ПК-12	АВ-15
6	Елихина Т.И	Истор	3/3	АВ-26	ПК-23	АВ-13	АВ-26	ПК-11						АВ-25	ПК-23	АВ-25		ПК-12
7	Капланов С.	Физио	1/1	ПК-32	ПК-32	ПК-32	ПК-32	ПК-32		ПК-12	ПК-13			ПК-33	ПК-33	ПК-33	ПК-33	ПК-33
8	Кудинова А.	Пр.Об.	7/7															
9	Ласица М.Н.	Инфор	2/2	ПК-12	ПК-13	АВ-15		АВ-12	АВ-12		АВ-13							

ПК-11 ОБЖ

АВ-11 АВ-12 АВ-13 АВ-14 АВ-15 ПК-11 ПК-12 ПК-13 АВ-21 АВ-22 АВ-23 АВ-24 АВ-25 АВ-26 ПК-21 ПК-22 ПК-23 АВ-31

	1-Понед.	1-Вторн.	1-Среда	1-Четв.	1-Пягн.	1-Субб.
1	ОБЖ	Пр.Об.1	Оборуд	Физика	СпецТех	
2	Физика	Пр.Об.1	Оборуд	Лигер	СпецТех	
3	Ин.яз 1,2	Пр.Об.1	Информ	Ин.яз 1,2	Информ	
4	Матем	Пр.Об.1	Химия	Лигер	СпецТех	
5	Истор	Пр.Об.1	Товар	Матем	Геогр	
6	Физ-ра 1,2	Пр.Об.2	Физиол	Истор	Истор	
7	Физ-ра 1,2	Пр.Об.2		СпецТех	Товар	



III Этап: Составление расписания.

1.3 Экран составления расписания : Режим по учебным единицам



В данном режиме каждая строка рабочего поля содержит информацию одной учебной единицы (группе или подгруппе).

Пользователю становится доступен локатор учащихся.

При выборе учащегося, остальные локаторы содержат только информацию текущего учащегося.

Учащиеся	Антишин К.	Азаренков А.А.	Антишин А.С.	Аристова Е.	Артюхин А.Р.	Аткина М.Э.	Бабкин К.В.	Балочков А.Д.	Баранов Б.М.
	Волкова Е.В.	Веняева О.Г.	Берлизов Д.В.	Будайшьева К.Э.	Богачева К.А.	Богданов А.	Бритченко Е.В.	Букина Д.А.	Волков С.О.
	Волкова И.В.	Беленький Е.В.	Гариев И.З.	Гегечкори В.И.	Глебова И.Ю.	Глушков Г.А.	Горбатенко А.Ю.	Горбачев М.А.	Грачев И.М.
	Грибов Е.В.								

Гр.	1-Понед	1-Вторник	1-Среда	1-Четверг	1-Пятница	1-Суббота
1	Обж	Пр.Об. 1	Оборуд	Физика	СпецТех	
2	Физмат	Пр.Об. 1	Оборуд	Литер	СпецТех	
3	Ин.яз. 1,2	Пр.Об. 1	Информ	Ин.яз 1,2	Информ	
4	Матем	Пр.Об. 1	Химия	Литер	СпецТех	
5	Истор	Пр.Об. 1	Товар	Матем	Литер	
6	Физ-ра 1,2	Пр.Об. 2	Физиол	Истор	Истор	
7	Физ-ра 1,2	Пр.Об. 2		СпецТех	Товар	



III Этап: Составление расписания.

1.4 Экран составления расписания : Режим перераспределения учащихся по группам

В процессе составления расписания пользователь может перераспределять учащихся по подгруппам, с целью создания для каждого учащегося методически выдержанного расписания, с минимальным количеством окон. В случае изменения учащихся профиля обучения при составленном расписании, программа предлагает пользователю на выбор наиболее оптимальные распределения данного учащегося по подгруппам.

Распределение учащихся по группам - Класс: 10и Численность: 163 (М:67, Д:96), Онеделя

Алг	Геом	Англ	Хим	ХимПрак	ХимНеО	Биол	БиолПра	РусЯз	Ист	Общест	Право
Филос	ЛитБаз	ЛитПроф	Физик	ФПрак	Экон	МХК	ИТ	ЭкоГеог	Физра	ДруФиз	
1. АлгУгл (14)		2. АлгУгл (9)		3. АлгБаз (27)			4. АлгБаз (26)		5. АлгБаз (27)		
Аленина Т.В. (6/6)		Аленина Т.В. (6/6)		Родионова Н.Г. (4/4)			Родионова Н.Г. (4/4)		Родионова Н.Г. (4/4)		
1. Берлизов Д.В.	43/43	1. Аткина М.Э.	43/43	1. Антишин А.С.	47/47	1. Баранов Б.М.	41/41(1)	1. Аветисян К.	42/42	→	1.4
2. Гусейнова Г.А.	43/43	2. Галанин Е.В.	41/41	2. Аристова Е.	47/47	2. Белоусов Е.В.	37/37	2. Богачева К.А.	42/42	→	2.4
3. Демидова Ю.А.	41/41	3. Грибова Е.В.	41/41	3. Гегечкори В.И.	47/47	3. Беляева О.Г.	38/38	3. Букина Д.А.	38/38	→	3.4
4. Зыбарев Е.А.	43/43	4. Масс А.А.	41/41	4. Гегечкори А.В.	47/47	4. Глебова И.Ю.	41/41	4. Гранев И.М.	41/41	→	4.4
5. Курочкин Н.А.	43/43	5. Милеева Е.Ю.	41/41	5. Евсеева Н.Н.	47/47	5. Дуденкова А.А.	38/38	5. Громницкий Б.В.	42/42	→	5.4
6. Писарев А.И.	41/41	6. Михеева Д.А.	41/41	6. Ефимова Е.М.	47/47	6. Захарик Е.С.	38/38	6. Гроусов А.М.	42/42	→	6.4
7. Прокопьев В.М.	41/41	7. Ребане М.К.	41/41	7. Керимов Э.Р.	47/47	7. Калинина В.А.	38/38	7. Дмитриева О.	40/40	→	7.4
8. Сорокин Я.М.	41/41	8. Солодовник О.С.	41/41	8. Куликова О.И.	47/47	8. Калиш Д.Б.	40/40	8. Егорова Е.В.	41/41	→	8.4
9. Трубина А.С.	41/41	9. Спиридонов А.А.	41/41	9. Кущунина М.А.	47/47	9. Калугин С.А.	41/41(1)	9. Захарова А.Ю.	42/42	→	9.4
10. Чайка В.А.	41/41			10. Манцалова Е.А.	42/42(2)	10. Когай А.И.	40/40(1)	10. Иванова Е.Е.	42/42	→	10.4
11. Чжан Д.	41/41			11. Мельникова И.М.	47/47	11. Кромаренко А.Н.	39/39	11. Иванова Т.Е.	42/42	→	11.4
12. Чикало В.В.	41/41			12. Мишин М.А.	40/40(1)	12. Кучеренко А.А.	40/40(1)	12. Иванова Я.	42/42	→	12.4
13. Шареева Т.С.	41/41			13. Пичелатов Г.А.	45/45(2)	13. Любовецкая А.В.	42/42(1)	13. Князьков Н.С.	42/42	→	13.4
14. Шпак Д.М.	41/41			14. Помяжшева П.В.	47/47	14. Монахова Т.В.	40/40(1)	14. Лебедева Д.Ю.	38/38	→	14.4
				15. Рузавина А.Р.	39/39(2)	15. Никитина Е.А.	41/41(1)	15. Леонтьев К.А.	44/44	→	15.4
				16. Сафронова Н.Д.	47/47	16. Позырко Е.А.	39/39	16. Матвеева К.С.	41/41	→	16.4
				17. Скрипник И.С.	47/47	17. Прохоршкина М.В.	39/39	17. Миловидова Н.В.	42/42	→	17.4
				18. Смолкина О.В.	47/47	18. Руденко В.А.	38/38	18. Наумова А.А.	41/41	→	18.4
				19. Старостина А.А.	47/47	19. Соколов Т.А.	38/38	19. Нефедова А.М.	42/42	→	19.4

10и (343/343) Родионова Н.Г. Нагр: 21/21, Раб.дн: 4/4		1-Понедельник		1-Вторник		1-Среда		1-Четверг		1-Пятница		1-Суббота	
1	Гр. 1	0(0)0(0)	Гр. 1,7	44(0)1(0)	Гр. 5,9	56(0)2(0)	Гр. 8	38(0)0(0)	Гр. 3,6	16(0)0(0)		0(0)0(0)	
2	Гр. 1	0(0)0(0)	Гр. 1,7	18(0)0(0)	Гр. 5	1(0)0(0)	Гр. 5	9(7)2(2)	Гр. 3,6	16(0)0(0)		1(1)0(0)	
3	Гр. 2,8	2(2)0(0)	Гр. 6	3(3)0(0)	Гр. 2,7,8	1(1)0(0)	Гр. 5	2(0)0(0)		0(0)0(0)		1(1)0(0)	
4	Гр. 2,8	2(2)0(0)		0(0)0(0)	Гр. 2,7,8	1(1)0(0)		2(0)0(0)		0(0)0(0)		1(1)1(1)	
5	Гр. 3	0(0)0(0)		1(1)0(0)	Гр. 4,6,9	0(0)0(0)	Гр. 4,9	2(2)0(0)		0(0)0(0)		1(1)1(1)	
6	Гр. 3	0(0)0(0)	Гр. 2	3(1)0(0)	Гр. 4,6,9	0(0)0(0)		0(0)0(0)		0(0)0(0)		50(0)3(0)	
7	Гр. 4	20(3)0(0)	Гр. 2	35(0)4(0)	Гр. 1,7	47(1)0(0)		121(0)4(0)		11(0)1(0)		96(0)4(0)	
8		38(4)0(0)		113(1)4(0)	Гр. 1	108(0)2(0)		121(0)4(0)		88(0)2(0)		138(0)5(0)	
9		113(0)0(0)		137(0)5(0)									
10		151(0)2(0)											

Отмена | Состояние расчета (время расчета: неогр.) | 100% | Выбрано учащихся: 5. В текущем предмете: 5 | ОК



III Этап: Составление расписания. Ручная постановка и снятие часов расписания

Постановка и снятие часов расписания возможна во всех указанных режимах следующим образом:

1. Пользователь выбирает учебную единицу (группу или подгруппу)
(в локаторе учебных единиц или рабочем поле)
2. Пользователь выбирает урок в недельной сетке часов
(свободный – для постановки, занятый – для снятия)
3. Пользователь нажимает пробел.

Содержание ячеек рабочего поля и остальных локаторов позволяет безошибочно отличить занятые уроки от свободных и увидеть причину невозможности постановки в данное время:

№	Препо.	ПМК	Р.дн	Нагр.	Понедельник								Вторник								Среда											
					1	2	3	4	5	6	7	8	1	2	3	4	5	6	7	8	1	2	3	4	5							
12	Кузнецов А.	Геогр		11/14		10	9	5								10				11												
13	Кузьмин И.	Ист	4/4	4/14				6								6																

При выборе урока программа автоматически проверяет возможность постановки занятия и предупреждает пользователя, если:

1. Данный урок помечен преподавателю или группе как не рабочий.
2. Преподаватель работает в данный момент в другой группе или подгруппе.
3. У преподавателя задействовано всё допустимое количество рабочих дней.
4. Часть учащихся выбранной подгруппы уже занимаются на данном уроке.

Составляя расписание в ручном режиме, пользователь не может совершить ошибку.



III Этап: Составление расписания. Интерактивное редактирование расписания

При работе в любом режиме пользователь может редактировать частично составленное расписание, перенося поставленные занятия с урока на урок. Для этого достаточно дважды кликнуть мышкой на переносимой ячейке информационного поля параллели или преподавателя:

Информация на экране показывает:

1. Синим цветом – исходную ячейку.
2. Зеленой рамкой – ячейку, с которой можно поменять исходную.
3. Зеленым фоном – ячейку, на которую можно перенести исходную.

При выборе варианта переноса на экране видна информация обо всех участниках переноса, вплоть до изменения количества окон и подготовок преподавателя.

В режиме отображения по учебным единицам, учащиеся, участвующие в переносе, будут выделены зеленым фоном:

Все учащиеся	Андреева Е.К.	Банков С.Н.
Вориводина Н.Л.	Гапонова Л.С.	Глаголева А.Н.
Климова М.Г.	Козинец А.Л.	Кокурин С.В.



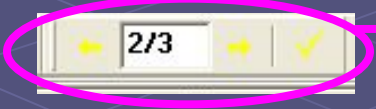
III Этап: Составление расписания.

Автоматическое указание возможных объединений подгрупп до целой группы.

В режиме отображения по учебным единицам пользователь может поставить несколько занятий одной группы на один урок, таким образом чтобы на данном уроке группа присутствовала полным списочным составом.

Для этого необходимо:

1. Выбрать урок в рабочем поле.
2. В специальном окне



появится информация о количестве возможных вариантов постановки подгрупп на данный урок.

3. С помощью кнопок данного окна можно посмотреть* все варианты и выбрать наилучший.

*При выборе варианта постановки, задействованные учебные единицы выделены зеленым цветом.

№	Предм.	Гр.	Препо.	Р.дн	Нагр.	2	3	4	5	6	7	8	9	10	1	2	3	4	5	6	7	8	9	10
4	ФизП	6(31)	Закурдаева				+	+	9и			10и			10и	10и								
5	ФПра	1(14)	Закурдаева					10и	10и	9и		10и				10и								
7	РусБа	6(26)	Лобан И.Б.					10и	10и		+	+							9и	9и				
9	ЛитБа	5(26)	Переломов	3/4																				
10	ИТ	5(15)	Полухина												+	+								
11	ЭкоБа	5(30)	Старостина						10и			10и	9и		9и	10и	10и							
12	ДФиз	4(24)	Умарова О.										9и		10и	10и	9и	9и						
14	ХимБа	1(29)	Четверин В.												10и	10и						10и	10и	
16	ДДоу	1(1)	Чурсова И.Е.						10и	10и			9и						9и	9и				
17	ГеомЧ	1(1)	Шайкина И.									9и												

8и	9и	9и	10и				
Все учащиеся	Антисян К.	Азаренков А.А.	Антишин А.С.	Аристова Е.	Артохин А.Р.	Аткина М.Э.	Бабкин К.В.
Балуков А.Д.	Безанов Б.М.	Белоусов Е.В.	Беляева О.Г.	Берлизов Д.В.	Бидайшеева К.Э.	Богачева К.А.	Богданов А.
Бритченко Е.В.	Билина Д.А.	Волков С.О.	Володина О.С.	Волčkова В.С.	Галинин Е.В.	Гариев И.З.	Гегечкори В.И.
Глебова И.Ю.	Гашков Г.А.	Горбатенко А.Ю.	Горбачев М.А.	Грачев И.М.	Грибков Г.	Грибова Е.В.	Грончский Б.В.
Гурцов А.М.	Гусейнова Г.А.	Гуслицкая А.В.	Денисова Ю.А.	Дмитриева О.	Долгалева Н.Л.	Дубовикова Д.Е.	Дуденкова А.А.
Евсеева Н.Н.	Егорова Е.В.	Ермишина С.И.	Ефимова Е.М.	Жерко Е.И.	Заворотная М.В.	Захарик Е.С.	Захарова А.Ю.

10и, Гусейнова Г.А. (42/43)	1-Понед.	1-Вторник	1-Среда	1-Четверг	1-Пятница	1-Суббота
1	АлгУгл 1	АлгУгл 1	ИТ 5	ЭкоБаз 5	ФПрак 1	АнглПроф 10
2	АлгУгл 1	АлгУгл 1	ИТ 5	ХимБаз 5	ФПрак 1	ЛитБаз 5
3	ЭкоПроф 2	АлгУгл 1	ИТ 5	ХимБаз 5	ИстНепр 3	ЛитБаз 5
4	ЭкоПроф 2	ФизПроф 6	ГеомУгл 1	МЖБаз 3	ИстНепр 3	БиолБаз 5
5	ХимБаз 1	ГеомУгл 1	ОбщНепр 3	ДДоу 10	АнглПроф 10	БиолБаз 5
6	ЛитБаз 5	РусБаз 6	ОбщНепр 3	АнглПроф 10	АнглПроф 10	
7	ДФиз 4	РусБаз 6	АлгУгл 1	АнглПроф 10	ФизПроф 6	



III Этап: Составление расписания. **Автоматическая расстановка часов**

В любой момент заполнения недельной сетки расписания пользователь может перейти в автоматический режим расстановки занятий. Алгоритм работы Автомата интерактивен, то есть подразумевает многочисленные переходы от автоматического режима составления расписания к ручному и обратно.

Для учета специфики различных учебных заведений в программе предусмотрено множество настроек Автомата:

1. Учет составленного расписания.
2. Выбор занятий для расчета
3. Выбор приоритета
4. Выбор групп, преподавателей и предметов.
5. Учет аудиторного фонда.

В любой момент времени пользователь видит информацию о состоянии расчета и может прервать процесс на любом этапе, сохраняя промежуточные результаты.



III Этап: Составление расписания. **Оптимизация составленного расписания**

В процессе составления расписания , пользователь может оптимизировать расстановку уже поставленных занятий по необходимым ему критериям, задав соответствующий приоритет:

1. Методические рекомендации.
2. Минимизация окон преподавателей.
3. Минимизация окон учащихся.

Пользователь также может выбрать занятия для оптимизации, по принципу их принадлежности к:

- классу,
- предмету,
- преподавателю.



III Этап: Составление расписания. 2.1 Экран назначения кабинетов: Режим «Урок»

В данном режиме экран разделен на 2 локатора:

1. Рабочее поле.
(здесь отображаются все преподаватели и назначенные им занятия)

2. Локатор кабинетов.
(в зависимости от выбранной ячейки в рабочем поле, локатор кабинетов показывает для каждого кабинета информацию о возможности его использования на выбранном уроке)

№	Преод.	ПКМ	Нагр.	1-Вт.	2	3	4	5	6	7	8	9
83	ТПД		0/0									
84	Тарасова Г. Анг		7/15									
85	Терская С.Г	Геом	0/4									
86	Тет		0/0									
87	Тимченко З.		0/0									
88	Тимченко А.	БТ	10/10							9и(2) БТ	9и(2) БТ	
89	Трусова Е.А		0/0									
90	Умарова О.	Физра	13/16	спорт зал 1 9и(8) ДФизра	спорт зал 2 10и(1) ДДоч	---	9и(9) ДФизра	9и(9) ДФизра				
91	Ф1		0/0									
92	Ф2		0/0									
93	Фазельева	Англ	20/20									
94	Фельдман	Англ	10/10			---	212	213	---	---	---	---
95	ХП		0/0			10и(7) АлгПроф	10и(7) АлгПроф	10и(6) АлгПроф	10и(6) АлгПроф	10и(7) АлгПроф	10и(7) АлгПроф	
96	Хайретдино	ИТ	4/4									

1	101 Болотова С.В.	102 Тарасова Г.Г.	103 Глибчак Т.М.	104 Пепламонов Д.В.	105 Незнакомова И.Г.	106 Чинарева О.А.
2	107 Золоткина Л.Ю.	110 Шайкина И.А.	113 МЖК	114 Левина Н.А.	115 Алхазашвили И.Ю.	
3	203 ИТ	204 ИТ	211 Родионова Н.Г.	212 Аленина Т.В.	213 Курбанов Д.И.	214 Терская С.Г.
4	конференц-зал	спорт зал 1 Физра	спорт зал 2 Физра	спорт зал 3 Физра	спорт зал 4 Физра	
5	302 ХимПрак	303	304 Гребенникова Т.С.	305 Александрова И.А.	306 Лобан И.Б.	310 Шубенкова Н.М.
6	311 Старостина Е.В.	312 Гиниятуллина И.А.	313 Патрик Т.Л.	314 Шелкаева О.Ю.	32	
7	402 ХимПрак	404 ФПрак	406 ФПрак	408 Шацкова М.Л.	409 Шулакова С.В.	410 Евтихина Л.И.
8	412 Каримова О.В.	413 ФПрак	418 Власова О.В.	419 Коротенкова В.В.	конф зал (групп)	



III Этап: Составление расписания. 2.2 Экран назначения кабинетов: Режим «День»

Отличие режима «День» от режима «Урок» в экране назначения кабинетов заключается в том, что в режиме «День» назначение кабинета происходит одновременно на все занятия текущего дня выбранного преподавателя.

Колледж - [Расстановка кабинетов]

Проект Экраны Действия Отчеты Помощь

1-Среда

Преподаватель: Все преподаватели Предмет: Все предметы

№	Препод.	ПМК	Нагр.	1-Втр.										
				1	2	3	4	5	6	7	8	9		
96	Хайретдино	ИТ	4/4											
97	Жарченко Н.	ЭкоГе	12/16	10и6 ЭкоГеог	10и6 ЭкоГеог			10и5 ЭкоГеог	10и5 ЭкоГеог					
98	Четверин В.	Хим	13/13					9и2 ХимБаз	9и2 ХимБаз					
99	Чинарева О.	Англ	10/10											
100	Чурсина И.Е	Физра	14/17			9и6 ДФизра	9и6 ДФизра							
101	Шайкина И.	Геом	11/12				10и1 ГеомГл							
102	Шацкова М.		0/0											
103	Шелкаева О	РусЯз	12/12			10и1 ЛигБаз	10и1 ЛигБаз							
104	Шимутин		0/0											
105	Шубенкова	Экон	14/14	9и3 Георг	9и3 ЭкоБаз			9и4 ЭкоБаз	9и4 Георг					
106	Шулакова С.	Англ	0/0											
107	Э1		0/0											
108	ЭСК		0/0											
109	менедж		0/0											

1	101 Болотова С.В.	102 Тарасова Г.Г.	103 Глибчак Т.М.	104 Перламонов Д.В.	105 Незнакомова И.Г.	106 Чинарева О.А.
	107 Золотухина Л.Ю.	112 Шайкина И.А.	113 МЖК	114 Левина Н.А.	115 Алхазашвили И.Ю.	
2	203 ИТ	204 ИТ	211 Родионова Н.Г.	212 Аленина Т.В.	213 Курбанов Д.И.	214 Терская С.Г.
	конференц-зал	спорт зал 1 Физра	спорт зал 2 Физра	спорт зал 3 Физра	спорт зал 4 Физра	
3	302 ХимПрак	303	304 Гребенникова Т.С.	305 Александрова И.А.	306 Лобан И.Б.	310
	311 Старостина Е.В.	312 Гиниятуллина И.А.	313 Патрик Т.Л.	314 Шелкаева О.Ю.	32	
4	402 ХимПрак	404 ФПрак	406 ФПрак	408 Шацкова М.Л.	409 Шулакова С.В.	410 Евстигина Л.И.
	412 Карташова О.В.	413 ФПрак	418 Власова О.В.	419 Коротенкова В.В.	конф зал (групп)	

Кабинет "313" (вмещает 30 ч.) : подходит по вместимости

III Этап: Составление расписания. Автоматическая расстановка кабинетов.

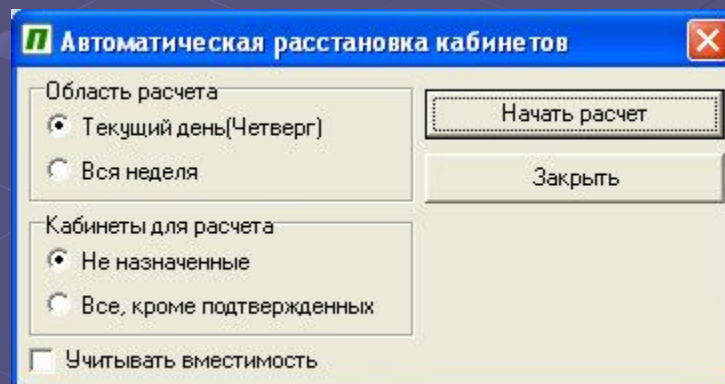


Экран расстановки кабинетов позволяет пользователю назначить любой свободный кабинет для проведения любого занятия. При этом программа показывает информацию о

1. Предметной ориентации кабинета.
2. Принадлежности кабинета преподавателю.
3. Вместимости кабинета.
4. Предварительной и текущей занятости.

В случае возникновения противоречий пользователь всегда получает предупреждение.

В любой момент пользователь может назначить кабинеты автоматически, выбрав необходимые параметры и критерии расстановки:



III Этап: Оперативное управление учебным процессом Общее описание



Оперативное управление учебным процессом в пакете «Колледж» осуществляется на базе составленного расписания учреждения образования в 2 экранах:

1. Экран «Замены»

При работе в данном экране пользователь выбирает дату, и указывает отсутствующих преподавателей, после чего может их заменить, исходя из требуемых критериев.

Программа предоставляет пользователю широкий набор фильтров, для выбора заменяемого преподавателя и позволяет создать собственные критерии отбора.

2. Экран «Тетрадь замен»

Данный экран служит для подтверждения назначенных замен и указания дополнительных параметров замены.



III Этап: Оперативное управление учебным процессом Экран «Замены»

После выбора даты и заменяемого преподавателя, данный экран содержит:

1. Заменяемого преподавателя.
2. Критерий отбора для замены.
3. Рабочее поле.
(Информация обо всех преподавателях, подходящих критериям отбора)
4. Расписание заменяемого преподавателя.
5. Расписание выбранного в Рабочем поле преподавателя.



III Этап: Оперативное управление учебным процессом

Экран «Тетрадь замен»

Экран Тетрадь замен представляет собой полный список запланированных и уже проведенных замен.

В каждой строке Рабочего поля окна Тетрадь замен указаны:

1. дата, день недели и номер заменяемого урока;
2. фамилия заменяемого преподавателя;
3. группа, для которой запланирована замена;
4. предмет, по которому должен был проводиться заменяемый урок;
5. кабинет, в котором должно было быть проведено заменяемое занятие;
6. имя и табельный номер заменяющего преподавателя.

Профиль - [Тетрадь замен]

Проект Экраны Действия Фильтры Отчеты Помощь

№	Дата	День	Урок	Преподаватель	Группа	Предм.	Кабинет	Кто заменяет	Таб. номер	Н. предм.	Кабинет	%	!
1	31.05.03	Субб.	1	Иванов А.М.	7	Рус.яз		Кашицын И.В.		Геогр	12	50	✓
2	31.05.03	Субб.	2	Иванов А.М.	6	Рус.яз		Каллас С.С.		Физ-ра	7	100	✓
3	31.05.03	Субб.	3	Иванов А.М.	1	Рус.яз		Каллас С.С.					
4	31.05.03	Субб.	3	Кашицын И.В.	6	Инфор		Кочетков П.Н.		Биол			
5	31.05.03	Субб.	4	Иванов А.М.	2	Рус.яз		Конорева Е.А.		Природ	3	0%	

Остальные ячейки Рабочего поля окна Тетрадь замен предназначены для ввода уточняющей информации.



Система подготовки отчетов. **Общее описание**

На каждом этапе работы, по мере ввода и подготовки данных пользователь может получить сформировать необходимые отчеты.

Отдельного внимания заслуживают отчеты о вычитке часов для преподавателей и групп за любой отрезок времени.

Все отчеты могут быть как напечатаны, так и экспортированы для приведения в соответствие с требуемым форматом в MS Excel.

На базе созданной информации в программе предусмотрена возможность создания сайта учреждения образования.



Система подготовки отчетов. Список отчетных форм

1. Расписание звонков
2. Данные о группах
3. Списочные составы групп и подгрупп.
4. Свободные от занятий часы параллелей
5. Информация об учащихся
6. Информация об учреждении образования
7. Недельная сетка часов.
8. Учебная нагрузка учащихся.
9. Данные о преподавателях.
10. Предварительная занятость кабинетов.
11. Информация о кабинетах.
12. Распределение нагрузки по преподавателям.
13. Распределение нагрузки по группам.
14. Распределение нагрузки по преподавателям.
15. Графики работы преподавателей
16. Расписание преподавателей.
17. Индивидуальные расписания учащихся.
18. Расписания учащихся по группам.
19. Занятость кабинетов.
20. Методическая загруженность учащихся.
21. Вычитка часов преподавателя
22. Табель преподавателя
23. Вычитка часов группы
24. Табель группы

Программа разработана компанией «ЗТ», г. Москва



По вопросам приобретения обращайтесь:

ООО «ЗТ», г. Москва,

тел. (495) 508-66-74

www.time-tabling.com

e-mail: manage@time-tabling.com

Образовательно-внедренческий центр «ХроноГраф», г. Москва

тел. (495) 232-75-81(82)

www.chronobus.ru

e-mail: sales@chronobus.ru

Партнерская сеть фирмы «1С»

тел. (495) 737-92-57

www.1c.ru

e-mail: 1c@1c.ru