

## § 2 Учимся с «Полярной звездой»

**Методы изучения окружающей среды.**

**д\з. станица 7, пункт V.**

**Подберите самостоятельно любое понравившееся фото и опишите его как можно подробнее.**

## **2. Вспомните из курса географии 5 класса:**

**1) что означает слово «география»; 2) что изучает география; 3) для чего география необходима человеку.**

**География – наука о Земле. Объект изучения географии — земная поверхность со всем ее природным и общественным наполнением. Географические знания для человека имеют огромное практическое значение. В начале своего развития наука давала человеку описание разных территорий и простейшие знания об окружающем мире.**

**Сейчас географические знания неотъемлемая часть многих сфер жизнедеятельности человека. Каждый день все мы слушаем прогноз погоды, в сельском хозяйстве определяют культуры в зависимости от климата и почв, в транспорте прокладывают маршруты и определяют координаты, в добывающей промышленности ведут разведку полезных ископаемых. Для выполнения всех этих и многих других задач необходимы географические знания.**

## **План —**

чертеж, изображающий в условных знаках на плоскости (масштаб крупнее или 1: 10 000) небольшую часть земной поверхности. К элементам плана относят условные знаки, определение направлений, масштаб.

## **Условные знаки —**

символы, которые обозначают на плане предметы местности. Для удобства рассмотрения и использования их обычно делают похожими на сами объекты.

Направление на север по компасу обозначают стрелкой С—Ю, но если ее нет, то верхний край плана считается северным.

- Масштаб —

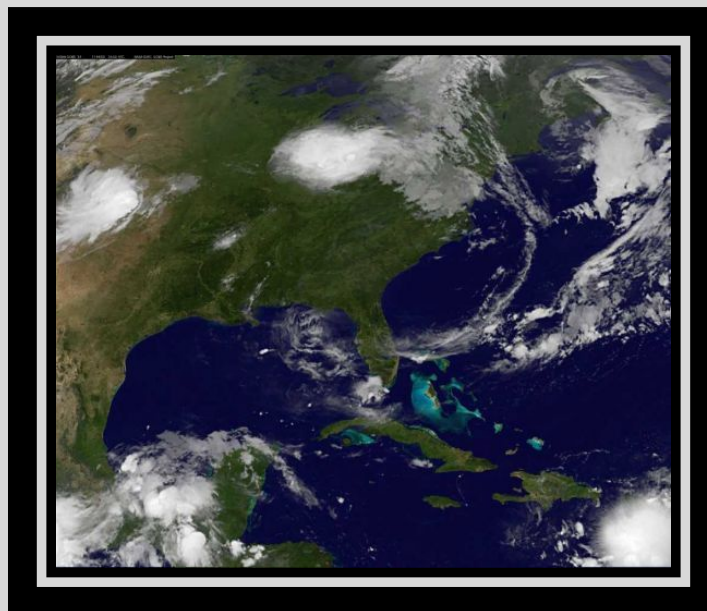
отношение длины линии на чертеже, плане или карте к длине соответствующей линии на местности. Масштаб обозначается в виде дроби, числитель которой равен 1 (единице), а знаменатель — числу, показывающему степень уменьшения длин линий, например М 1 : 80 000. Такой масштаб называется числовым. На физических картах используется линейный масштаб (на горизонтальной линейке откладываются отрезки длиной 1 см, над делением указывают, что размер расстояния на местности соответствует определенному расстоянию на карте).

#### 4. Какие общие признаки, свойственные литосфере, гидросфере, атмосфере, биосфере, проявляются в особенностях природы вашей местности?

- В природе нашей местности (города) можно наблюдать общие признаки всех оболочек. В городе можно наблюдать антропогенные формы рельефа (дороги, каналы, карьеры) свойственные современной литосфере. Мы видим круговорот воды (сток реки, осадки, испарение). Есть овраги – проявление работы текучих вод. Атмосферные изменения – сезонное изменение температуры, давления, осадков, направления ветров.



# Изучение фотографий





# Токио (Япония)







Город Сиракуза в Италии



# Остров в океане



# Скала у побережья острова Искья в Средиземном море



# Жительница Вьетнама





# Посадка риса







# **Домашнее задание, страница 7, пункт V.**

**Подберите самостоятельно любое понравившееся фото и опишите его как можно подробнее.**

**Далее на следующем слайде смотрим примерный образец выполнения домашнего задания:**



**Описать фотографию и определить город, изображенный на ней.**



## **Ответ.**

На фото мы видим людей, которые пересекают какую-то улицу. Видим автобус – это двухэтажный автобус – один из символов Лондона. Значит, на фото город **Лондон – столица Великобритании.**

На улице есть три светофора. На заднем плане картинки вы можете видеть какое-то высокое сероватое здание с большими окнами. Справа вы можете видеть, что проводятся какие-то строительные работы и на стене повешены предупредительные знаки. Улица чистая, ухоженная, несмотря на ремонтные работы.

Город современный, с большой численностью населения. Жизнь бурлит.

На фото по меньшей мере 16 человек – мужчины и женщины, дети и взрослые. Некоторые из них переходят дорогу, другие осматриваются по сторонам.

Никто не разговаривает, все сосредоточены и серьезны. Скорей всего утреннее время суток. Люди спешат по делам, кто на работу, кто на учебу.

Судя по одежде, фото сделано летом. Лето не жаркое, что еще раз подтверждает предположение о том, что на фото **Лондон.**