



# Реформы Петра I

История  
7 класс



***“То академик, то  
герой, то  
мореплаватель,  
то плотник“***

**Пушкин А.С.**

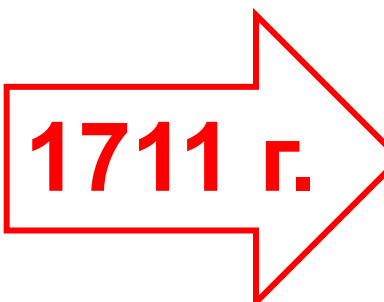
# Реформы государственного управления

Цель реформы:

- централизация власти
- совершенствование управления



**Боярская дума**



**Правительствующий сенат**



# Правительствующий сенат – высшее правительственное учреждение

## Функции:

- законодательная
- распорядительная
- судебная
- контролирующая (работу государственного аппарата)

## Состав:

9 человек,  
назначаемые царем  
(родовая знать и  
личные выдвиженцы  
царя)



**1722 г.** – введена должность генерал-прокурора

Контроль над деятельностью Сената –  
«око государево»

Ягужинский П. И.



# 1718-1720 гг. – упразднение приказов и введение коллегий

- Военная
- Адмиралтейств-
- Юстиц-
- Берг-
- Мануфактур-
- Комерц-
- Иностранных дел
- Вотчинная
- Ревизион-
- Камер-
- Штатс-





**1720 г. –**  
издание  
Генерального  
регламента

ЕГО ИМПЕРАТОРСКАГО ВЕЛИЧЕСТВА  
ГЕНЕРАЛЬНЫЙ  
РЕГЛАМЕНТЪ

ИЛИ  
УСТАВЪ,

ПО КОТОРОМУ ГОСУДАРСТВЕННЫЯ КОЛЛЕГИИ, ТАКОЖЕ И ВОСЬ  
ОНЫХЪ ПРИНАДЛЕЖАЩИХЪ КЪ НИМЪ КАНЦЕЛЯРЕЙ И КАВ-  
ТОРЪ СЛУЖИТЕЛЕИ, НЕ ТОКМО ВО ВНЕШНИХЪ И ВНУТРЕН-  
НИХЪ УЧРЕЖДЕНИЯХЪ, НО И ВО ОТПРАВЛЕНИИ СВОЕГО ЧИНА,  
ПОДАВНѢЙШЕ ПОСТУПАТЬ ИМѢЮТЬ,

Прелехъ ЕГО ИМПЕРАТОРСКОЕ ВЕЛИЧЕСТВО, всемогущейшей  
ишъ Государь, по прихвратъ другихъ христіанскихъ областей,  
всеподобнейшее нахврене воспріяти изволилъ, ради порадочнаго  
управленія, государственныхъ своихъ дѣлъ, и исправнаго опре-  
дѣленія, и исполненія своихъ прихвдовъ, и поправленія полетной  
Юстиціи и Волиціи, (что естъ въ разиратѣ судной и гражданствѣ) на-  
кождо ради вѣрнѣшаго охраненія своихъ вѣрныхъ подданныхъ, и со-  
братскихъ своихъ коретныхъ и сухопутныхъ войскъ въ добротѣ состо-  
яніи, такоже конеретей, художествъ и мануфактуръ, и добротѣ уч-  
реденія своихъ морскихъ и земскихъ пошаннъ, и ради умноженія  
прараченія рудоконныхъ заводовъ, и прочныхъ государственныхъ  
дѣлъ, слѣдующія къ тому потребна и надлежаща государственно-  
я коллегіи учредити.

А ИМЕННО:

НОСТРАННЫХЪ ДѢЛЪ.

АМОРЪ.

СТИЦЪ.

ВИЗІОНЪ.

ЧНСКАЯ.

# 1714 г. – указ о единонаследии

- Запрет дробления дворянских имений
- Ликвидация различий между поместьями и вотчинами

Аристократ эпохи Петра I





# 1722 г. – издание Табеля о рангах

ТАБЕЛЬ О РАНГАХ					
Классы	Чины военные			Чины гражданские	Чины придворные
	Сухопутные	Гвардейские	Флотские		

ТАБЕЛЬ О РАНГАХ					
Классы	Чины военные			Чины гражданские	Чины придворные
	Сухопутные	Гвардейские	Флотские		
1	Генерал-фельдмаршал		Генерал-адмирал	Канцлер	
2	Генерал-аншеф Генералы родов войск		Адмирал	Действ. тайный советник	Обергофмаршал Обергемейстер Обергермейстер
3	Генерал-лейтенант		Вице-адмирал	Тайный советник	Гофмаршал Штабгемейстер Егермейстер Гофмейстер
4	Генерал-майор	Полковник	Шаутбенахт (до 1740 г.) Контр-адмирал (с 1740 г.)	Действ. статский советник Оберпрокурор Герольдмейстер	
5	Бригадир (с 1722 до 1799 г.)	Подполковник	Капитан-командор	Статский советник	Церемоний-мейстер (с 1884 г.)
6	Полковник	Майор	Капитан 1-го ранга	Коллежский советник	Камер-фурьер (до 1884 г.) Камергер
7	Подполковник Войсковой старшина	Капитан	Капитан 2-го ранга	Надворный советник	
8	Майор	Капитан-лейтенант	Капитан 3-го ранга (до 1732 г.)	Коллежский ассессор	Титулярный камергер
9	Ротмистр Капитан Есаул (до 1884 г.)	Лейтенант	Капитан-лейтенант (до 1884 г.) лейтенант (с 1885 г.)	Титулярный советник	Камер-юнкер
10	Капитан-поручик	Унтер-лейтенант	Лейтенант (до 1885 г.) мичман (с 1885 г.)	Коллежский секретарь	
11			Корабельный секретарь (до 1732 г.)		
12	Поручик	Фендрик	Унтер-лейтенант (до 1732 г.) Мичман (1796–1885 гг.)	Губернский секретарь	Камердинер
13				Провинциальный секретарь	
14	Фендрик (до 1731 г.) Корнет Прапорщик		Мичман (1732–1796 гг.)	Коллежский регистратор	

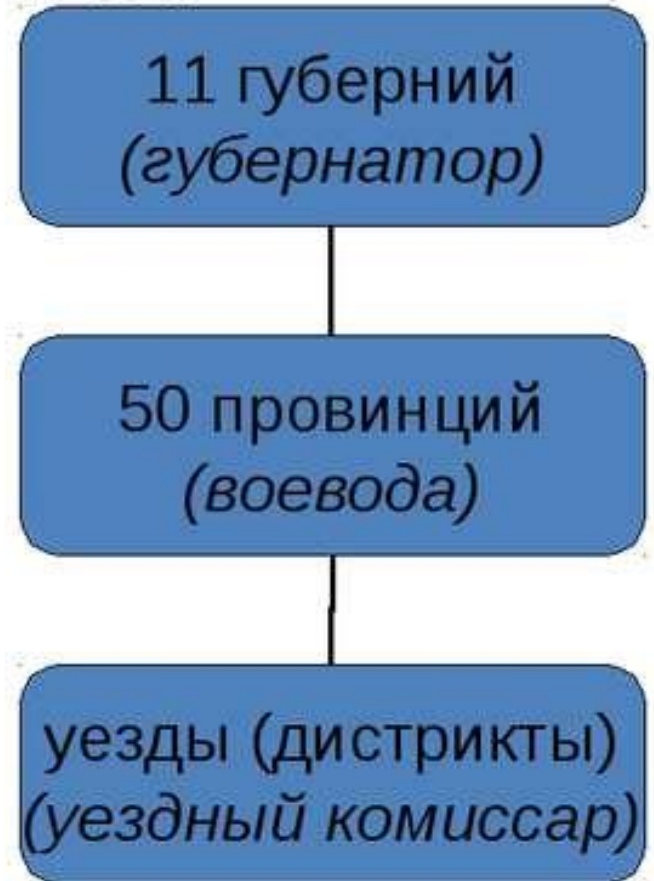
отдельно таблица

# Губернская реформа

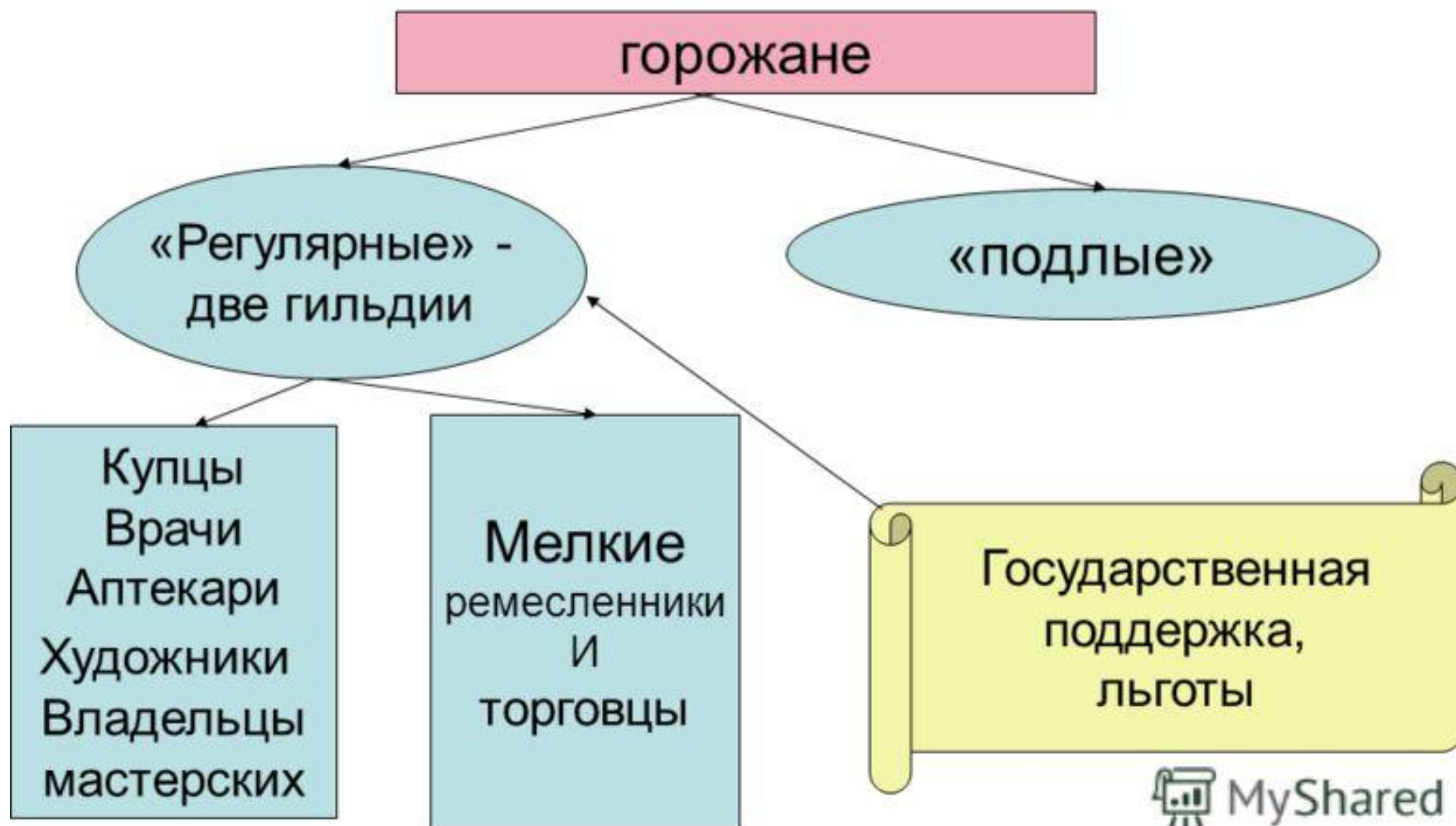
- 1708 – 1710гг



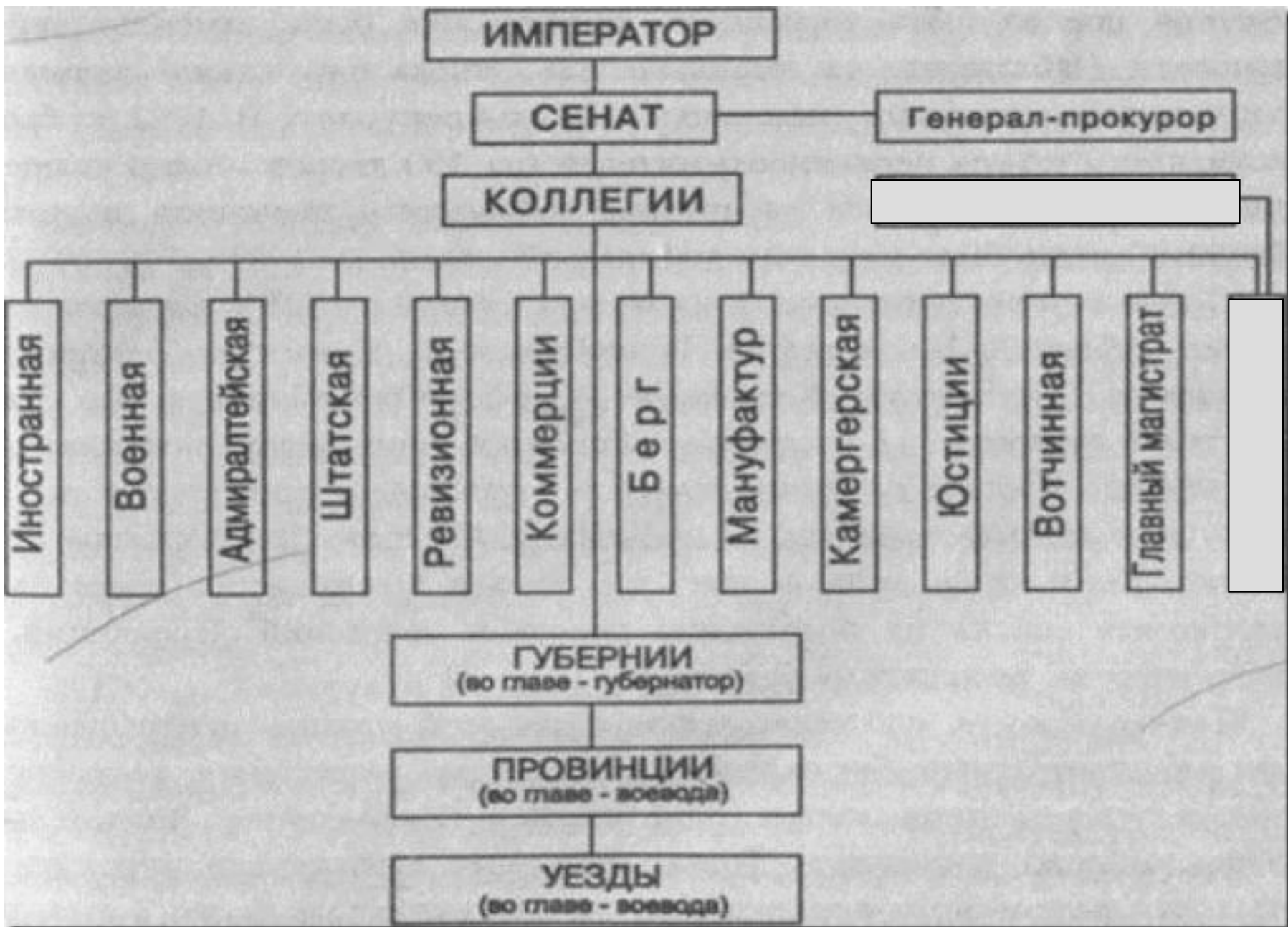
- 1719г.



# Городская реформа. 1720 г.







# Домашнее задание

Параграф 15 Стр. 129-131

- Вопросы 1-4 – устно
- Документ - вопросы 2,3 -  
письменно

# 1721 г. - церковная реформа

Упразднение  
патриаршества



Святейший  
Правительствующий  
Синод

- Состав: представители духовенства высшего, назначаемые царем
- Решения Синода утверждались царем
- Обер-прокурор – чиновник, назначаемый царем для контроля деятельности Синода





# «Дело царевича Алексея»

1690-1718

Н. Ге  
Пётр I  
допрашивает  
царевича Алексея  
Петровича в  
Петергофе



**1722 г.** - Указ о престолонаследии

Предусматривал назначение  
престолонаследника по воле монарха.

- Обеспечение безопасности страны – реформа...
- Решение внешнеполитических задач – реформа...
- Усовершенствование системы государственного управления – реформы...
- Усовершенствование системы местного управления – реформа...
- Устранение феодальных пережитков – указы.....

В результате административных реформ Петра I в России **завершилось оформление абсолютной монархии.**

# Экономическая политика в первой четверти XVIII века

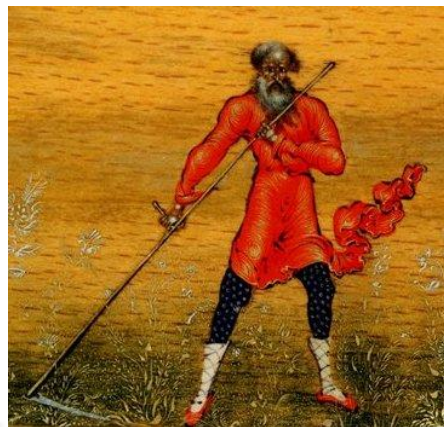
Главная особенность – усиление государственного вмешательства в развитие экономики

Главные направления преобразований:

- **Протекционизм** - поддержка развития отечественной промышленности и вывоза товаров за границу
- **Меркантилизм** – преобладание вывоза товаров над ввозом для концентрации денежных средств внутри страны



# Сельское хозяйство



Новые орудия

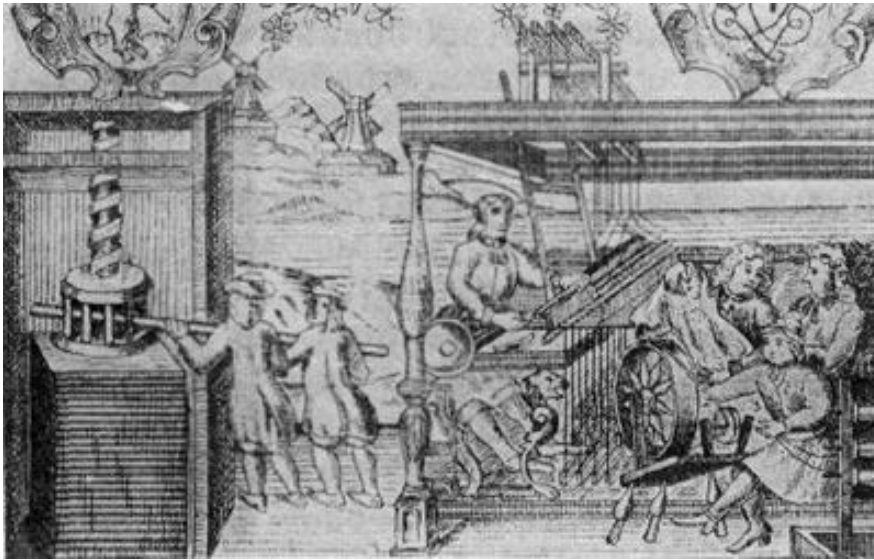
литовская коса  
и грабли

Разведение новых пород овец и создание  
первых конных заводов

# Мануфактуры

Количество предприятий:

- Конец XVII в. – около 30
- 1725 г – более 200



Ярославская Большая мануфактура  
1722 г.



Производство  
металла:

1. Швеция
2. Англия
3. Россия

## ***Приписные крестьяне*** –

государственные и дворцовых крестьяне, которые вместо уплаты подушной подати должны были работать на казенных или частных промышленных предприятиях, т. е. были прикреплены (приписаны) к ним.





В то же время, правительство немало внимания уделяло состоянию и развитию мелкого ремесленного производства, активно вмешиваясь как в его технологию, так и в его организацию. Наиболее крупным мероприятием в этой области стало образование в 1722 г. ремесленных цехов в России.





Территория России к 1695 г.

Территория, вошедшая в состав России в результате Азовских походов и закреплённая по Константинопольскому миру 1700 г.

Промышленные предприятия, построенные в первой четверти XVIII в.

▲ Металлургические и металлообрабатывающие заводы

⚓ Судостроительные верфи

■ Текстильные мануфактуры

⚓ Крупные порты

- **1724 г.** – новый Таможенный тариф

Пошлины на ввозимые товары от 12 до 75 % взимались в иностранной валюте по выгодному для России курсу

- **1711 г.** – денежная реформа – снижение содержания серебра в монетах

- **1718-1720 гг.** – введение подушной подати

# *Домашнее задание*

- Параграф 15 Вопрос 6 - устно
- Параграф 16 Вопросы - устно