

Собственные бренды «Абамет» – гарантия Вашего  
будущего



**Advacut**

# Инструментальная оснастка для станков с ЧПУ

# Инструментальная оснастка

## AdvaCUT

### Для фрезерных станков

- Конуса ISO по DIN 69871 (ISO 40 и ISO50)
- Конуса MAS403/VT (VT30, VT40, VT50)
- Точность конуса соответствует классу AT3
- Балансировка оправок по классам G6,3 (8000 или 12000 об/мин) и G2,5 (25000 об/мин)
- Изготовлены из стали с последующей цементацией
- Цементация на глубину 0,4 - 0,5 мм
- Оправки подвергнуты закалке и отпуску
- Твердость 58+/-2 HRC, прочность 800-1000 Н/мм<sup>2</sup>
- Защитно-декоративное покрытие черного цвета
- Шлифованные внутренняя и внешняя поверхности

### Для токарных станков

- Резцедержатели с хвостовиком VDI (VDI 30, VDI40 – основные)
- Точность хвостовика соответствует классу IT6 (H6)

### БИЕНИЕ ЦАНГОВЫХ ПАТРОНОВ :

- В соответствие с нормами DIN 69880-6 биение цанговых патронов DIN 6499 и DIN 6388 составляет 0,02
- Изготовлены из стали с последующей цементацией, твердость 58+/-2 HRC, прочность 800-1000 Н/мм<sup>2</sup>
- Все внутренние диаметры, хвостовик и насечки отшлифованы

# Инструментальная оснастка AdvaCUT для фрезерных станков

- Держатели Weldon
- Держатели Whistle Notch
- Оправки для насадных фрез
- Оправки для инструмента с конусом Морзе
- Цанговые патроны
- Сверлильные патроны



# Инструментальная оснастка AdvaCUT для фрезерных станков

- Резьбонарезные патроны
- Фрезерные патроны
- Гидравлические патроны
- Оправки для фрезерных головок



# Инструментальная оснастка AdvaCUT для токарных станков

- Держатели резцов – радиальные, осевые, универсальные
- Держатели отрезных резцов
- Держатели расточных резцов
- Держатели резцов с МНП



# Инструментальная оснастка AdvaCUT для токарных станков

- Цанговые патроны
- Держатели инструмента с конусом Морзе
- Резьбонарезные патроны
- Сверлильные патроны
- Клещи прутковые



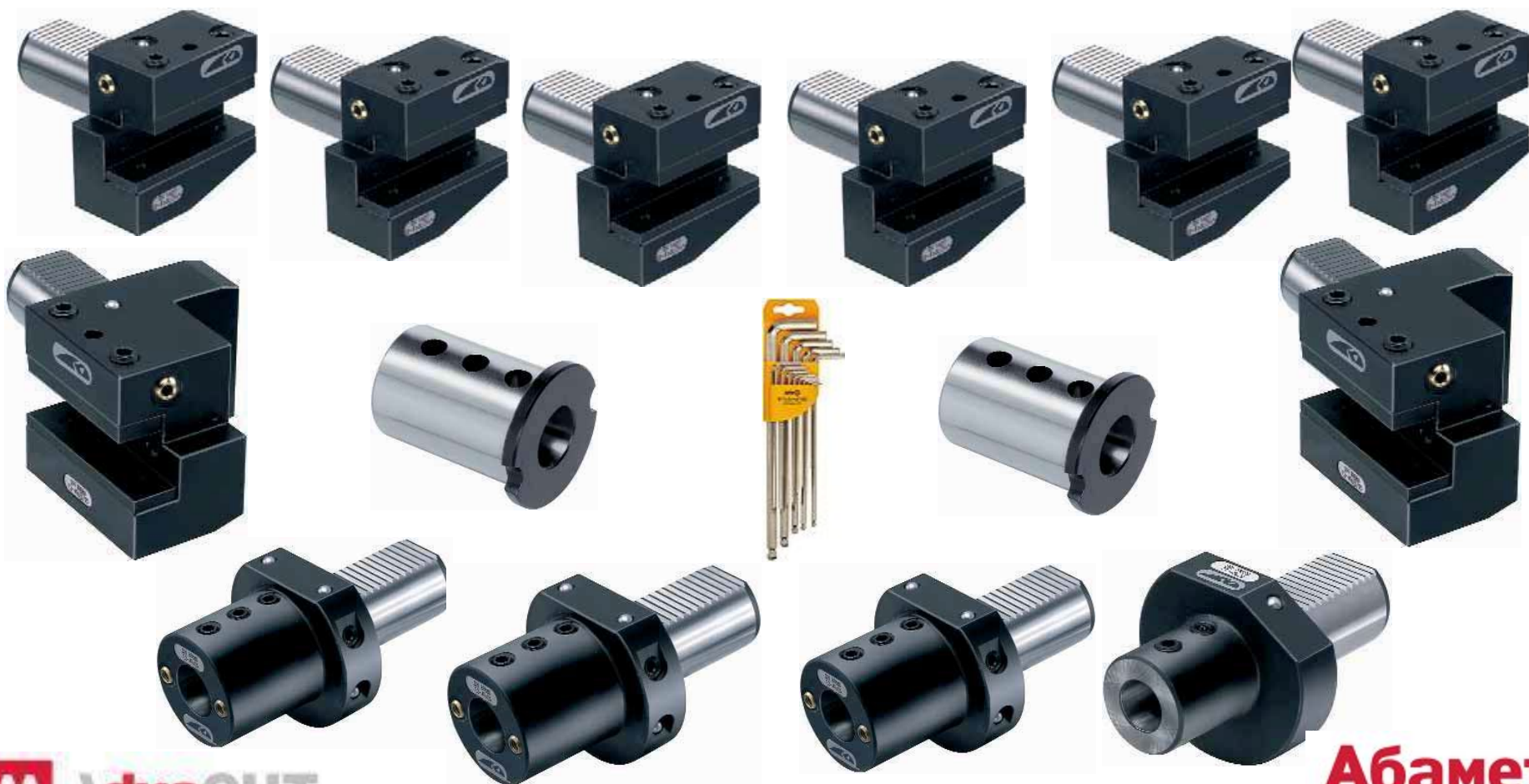
# Наборы с инструментальной оснасткой для фрезерных станков

Комплект ISO40ToolKit:



# Набор инструментальной оснастки для токарных станков

Комплект VDI40ToolKit:





# Аксессуары

- Цанги
- Переходники
- Тестовые оправки



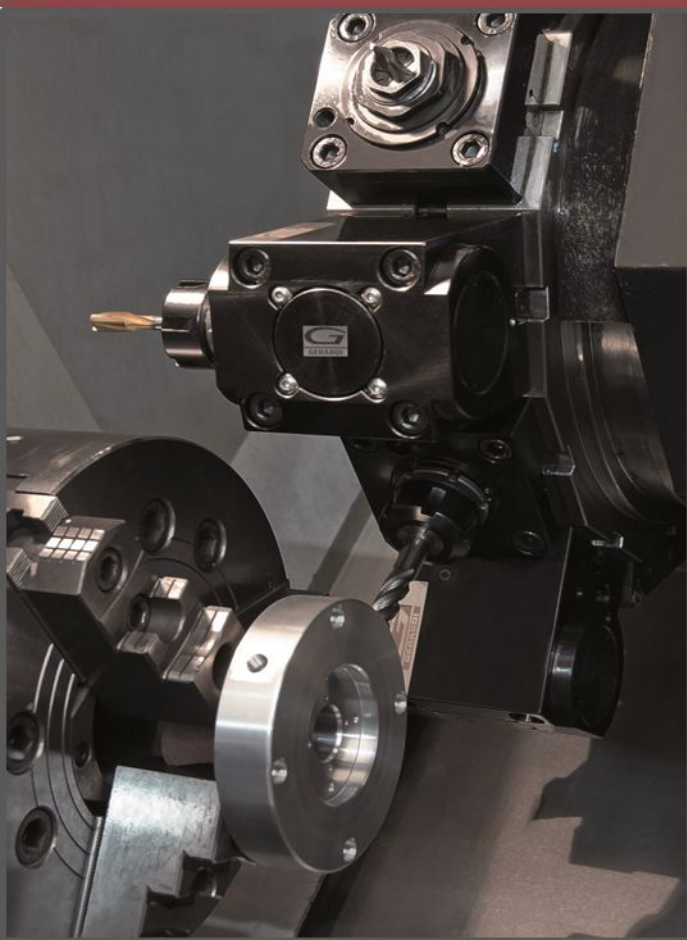
# Аксессуары

- Аксессуары для сборки и обслуживания



# AdvacUT

## ПРИВОДНЫЕ СТАНЦИИ И УГЛОВЫЕ ГОЛОВКИ



**Абамет**  
ADVANCED MACHINERY

## Классификация приводных станций по производителям оборудования

### DOOSAN



### DMG / MORI SEIKI

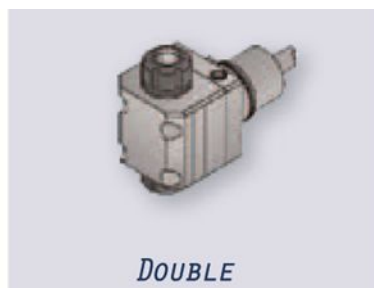


# Advacut

## MAZAK



## BIGLIA



## NAKAMURA

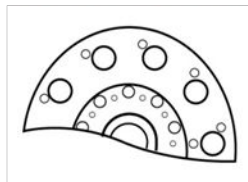


# Advacut

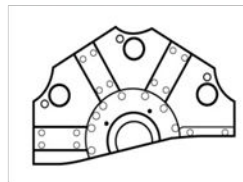


## HAAS

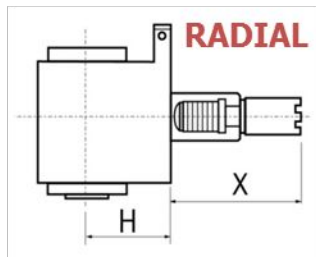
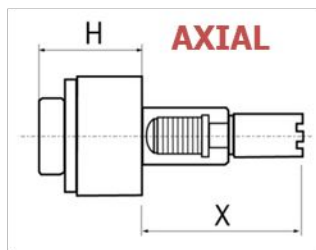
### VDI 40 TURRET



### HYBRID TURRET



### HAAS TURRET



mm	SL-20/30	SL-40,ST-10/20/30	SL-20/30, TL-15/25	SL-40	SL-20/30	ST-40
X	104,85	117,55	117,55	130,25	117,55	130,25
H				75		
Cod.	AC.HA.590083	AC.HA.590082	AC.HA.590082	AC.HA.596352	AC.HA.590082	AC.HA.596352

X	104,85	117,55	117,55	130,25	117,55	130,25
H				75		
Cod.	AC.HA.590085	AC.HA.590082	AC.HA.590082	AC.HA.596353	AC.HA.590084	AC.HA.596353

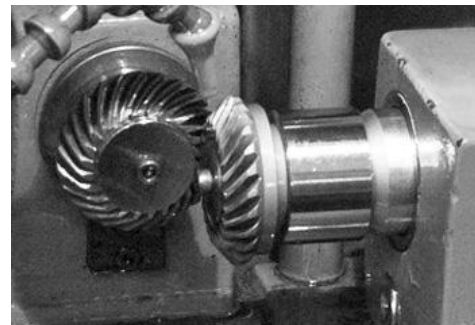
## Угловые головки

*Предназначены для применения в обрабатывающих центрах при необходимости смены угла обработки и при периодической смене схемы базирования заготовки. Включают в себе техническую базу и опыт накопленный более чем за 40 лет решения вместе с клиентами различных сложных и интересных задач.*

### Основные характеристики:

- Мощность (подходят для сверления, резьбонарезания и фрезерования)
- Корпус из высокопрочной стали
- Фиксированный прямой угол либо точная настройка и регулировка необходимого угла в пределах 180°

- Двойной контакт вала и хвостовика для максимальной жесткости
- Два комплекта высокоточных радиально-упорных подшипников для каждого вала
- Высокопроизводительный материал конической передачи



# Advacut

## Classic Line – Классическая линейка



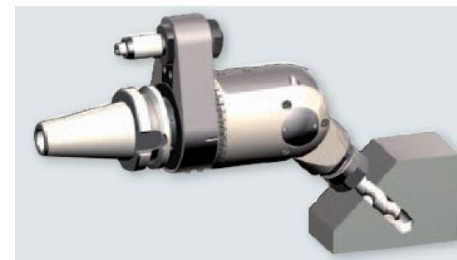
**Серия G90.** Идеально для фрезерования, сверления, нарезания резьбы под углом  $\pm 90^\circ$ .



**Серия G90-V.** С подводом СОЖ через позиционирующий пин и выходом через инструмент.



**Серия G90L** – удлиненные головки, для работы в глубоких отверстиях.



**Серия GMU** – головки регулируемые на угол  $\pm 90^\circ$ , для наклонного сверления, фрезерования и нарезания резьбы.



## Evolution Line – Современная линейка

### Модульная система

Одна головка под разные крепления: Различные головки под один станок



# AdvacUT

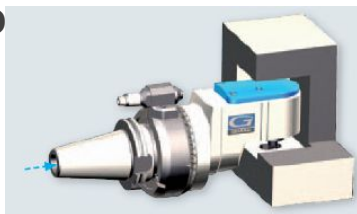
## Evolution Line – Современная линейка



**Серия SLIM** – идеально для микро обработки в узких пазах



**Серия F90L** – удлиненные головки, для работы в глубоких отверстиях



**Серия FR90** – со смещением и подачей СОЖ через шпиндель



**Серия F90** Идеально для фрезерования, сверления, нарезания резьбы под углом  $\pm 90^\circ$



**Серия F90 10 Bar** - с подводом СОЖ через позиционирующий пин и выходом через инструмент.



**Серия GMU** – головки регулируемые на угол  $\pm 90^\circ$ , для наклонного сверления, фрезерования и нарезания резьбы

# Технологическая оснастка

Широчайшая гамма зажимных приспособлений, отвечающих самым различным высоким требованиям по закреплению и обработке заготовок различной конфигурации

# AdvacUT

## Прецизионные модульные тиски

Материал сталь, твердость HRC 60 – Точность 0,02 мм.



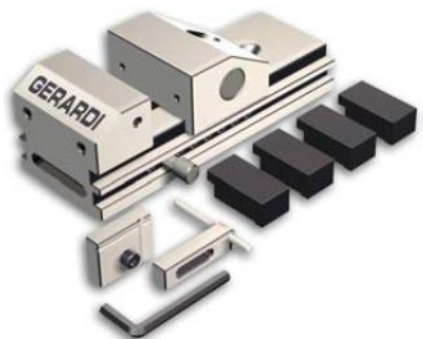
**STD** – Стандартные прецизионные тиски, Самые популярные (и копируемые)!!  
Идеальное сочетание: цены, качества и универсальности

**StandardFLEX** – Прецизионные тиски с быстросменными губками. Инновационная гребенчатая система для ручной смены губок



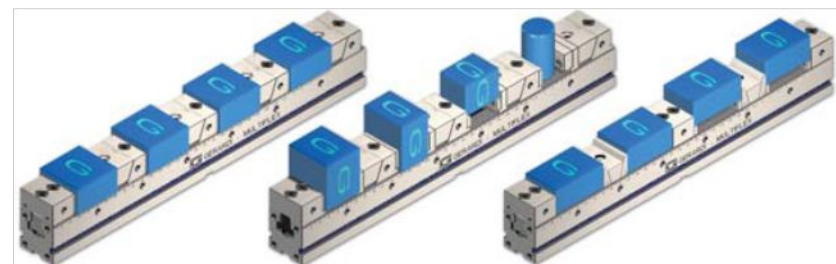
**Multitasking** – Тиски для 5-ти осевых машин. Самоцентрирующиеся или эксцентричные тиски с Ручной/Гидравлической/Пневматической системой управления и крепления заготовок

# AdvacUT



**OK** - максимально точный зажим!  
Идеально подходят для шлифовальных операций, электро-эрозии. Компактное исполнение, простота ухода и очистки.

**MultiFLEX** – Наиболее универсальные!  
Для многопозиционного закрепления от  
1 до 12 заготовок различного размера



**FMS** – Лучшие в линейке!  
Для всех обрабатывающих центров!  
3 в 1 - одноместные, двухместные и с  
самоцентрирующимся зажимом

## Аксессуары к зажимным приспособлениям



- модульность
- универсальность
- простота применения
- быстрота работы
- надежность
- ....



## Система креплений Zero Point

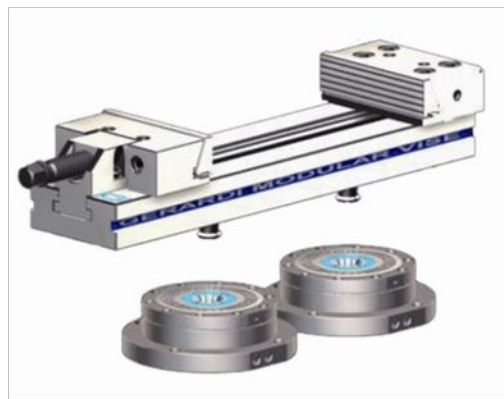
Точный, быстрый зажим с сохранением исходной позиции заготовки



Для отдельного наружного крепления



Встроенные и встраиваемые системы крепления



Для крепления тисков



Для крепления непосредственно самих заготовок



**Расходные материалы  
Advacut для  
электроэрозионных  
проволочно-вырезных  
станков**



# AdvaCUT

## Номенклатура

:

- Проволока для электроэрозионных станков:
  - AdvaCUT Gold
  - AdvaCUT UZ
  - AdavCUT Bronze



- Качественная проволока по выгодной цене;
- Высокая скорость резания
- Хорошо подходит для автоматической заправки;
- Рекомендуется для станков европейских и японских производителей;
- Без парафина;
- Испытана на оборудовании Mitsubishi Electric в демоцентре «Абамет», а также на предприятиях наших клиентов.

- Ионнообменная смола AdavCUT AR-1

## • Направляющие и сопла для электроэрозионных



- Алмазные направляющие для станков Mitsubishi, верхние



- Алмазные направляющие для станков Mitsubishi, нижние



- Сопла для промывки для проволочных станков Mitsubishi, верхние



Сопла для промывки для проволочных станков Mitsubishi, верхние

Заправочное сопло для проволочных станков Mitsubishi -

- **Фильтры AdvaCUT для электроэрозионных станков**



- Фильтр ACF340FK – Mitsubishi
- Фильтр ACF28 – AGIE
- Фильтр ACF340F – Sodick, Fanuc

- **Электроды для электроэрозионных станков:**

- латунные одноструйные, многоканальные
- медные одноструйные, многоканальные

## Расходные материалы AdvaCUT для станков лазерной и плазменной резки



## Высококачественные расходные материалы для следующих производителей:

### Лазерная резка

- Adige Sala
- Amada
- Balliu
- Behrens
- Bystronic
- CR
- Electronic
- ESAB
- Finn-Power
- GHT
- Haas
- HACO
- Lasag
- LVD
- Mazak
- Messer
- Griesheim
- Mitsubishi
- Precitec
- Prima
- Industries
- Salvagnini
- Trumpf
- Weidmüller

### Плазменная резка

- Autogen
- Ritter
- Cebora
- ESAB / L-Tec
- FRO
- Hypertherm
- Kjellberg
- Komatsu
- Merkle / Smith
- SAF
- Thermal Dynamics
- Trafimet
- Messer
- Griesheim
- OERLIKON
- OTC



Все сопла **AdvaCUT** производятся в Италии подразделением компании **Hypertherm**

- Доступные – адекватные цены
- Широкий ассортимент
- Развитая складская программа

**Скидка 5% при заказе в интернет-магазине компании «Абамет»**

[www.ADECVAT.com](http://www.ADECVAT.com)

# Абамет

ADVANCED MACHINERY

Спасибо за внимание!