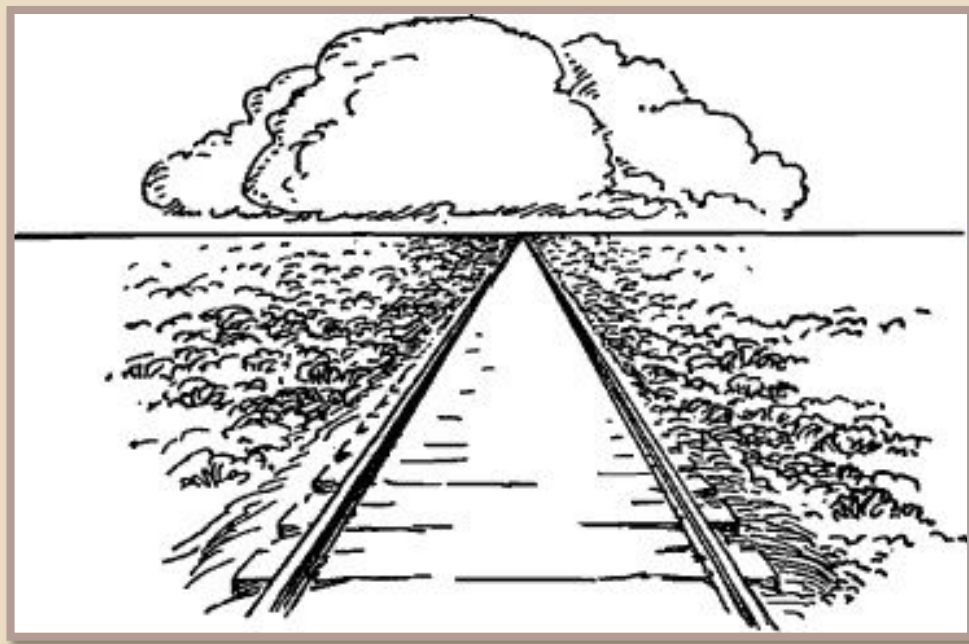
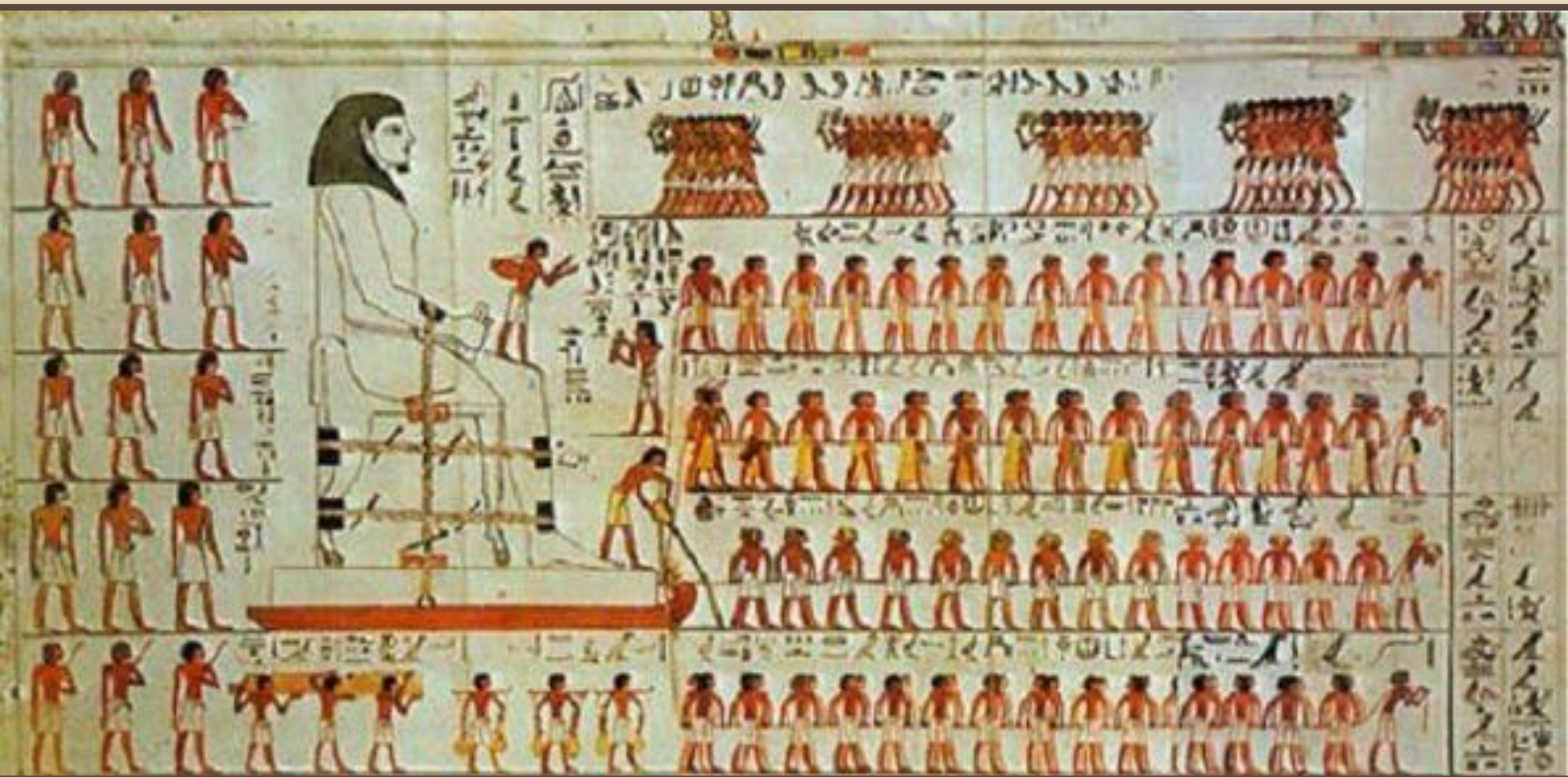


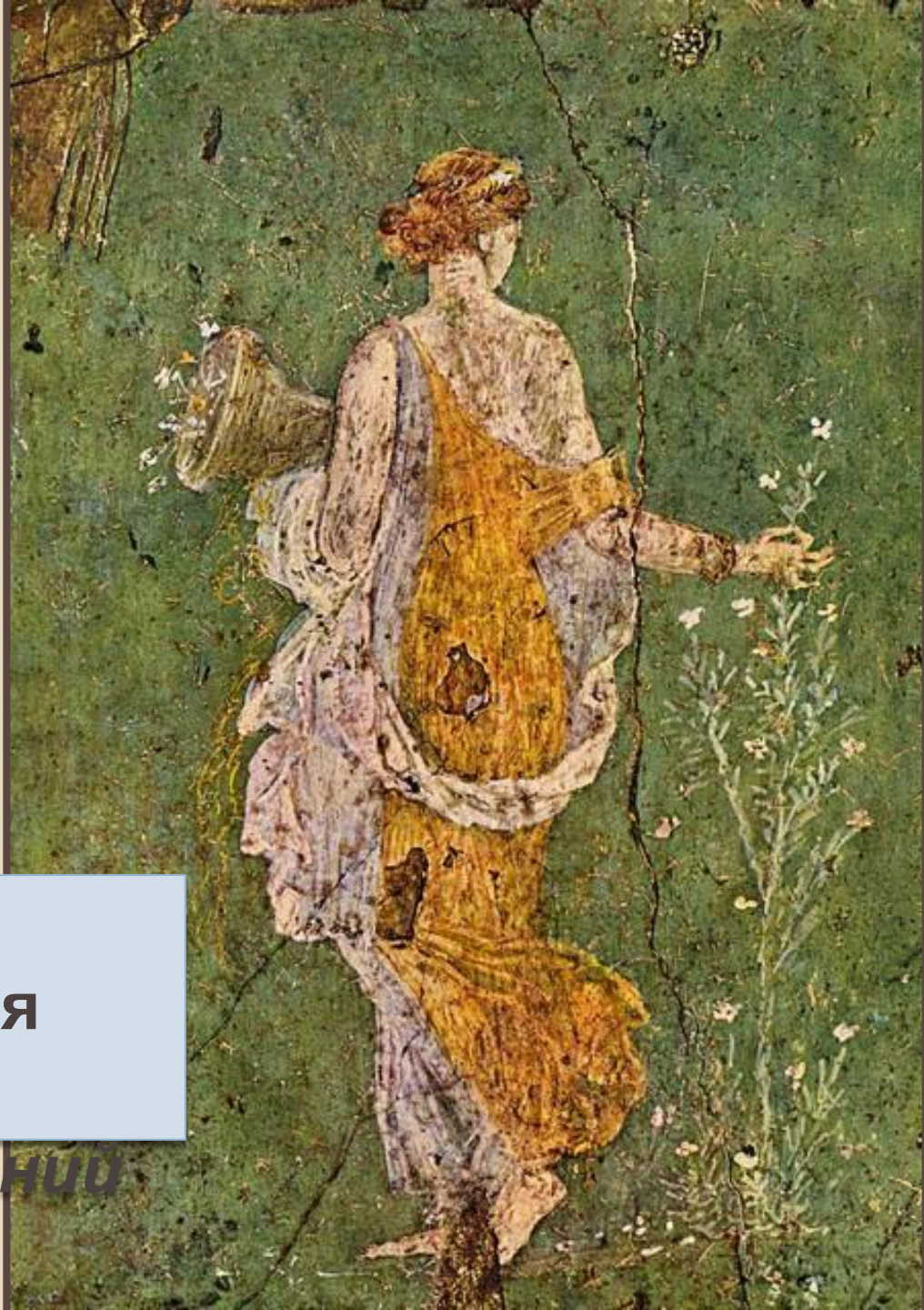
ИЕ ПРОСТРАНСТ ВА





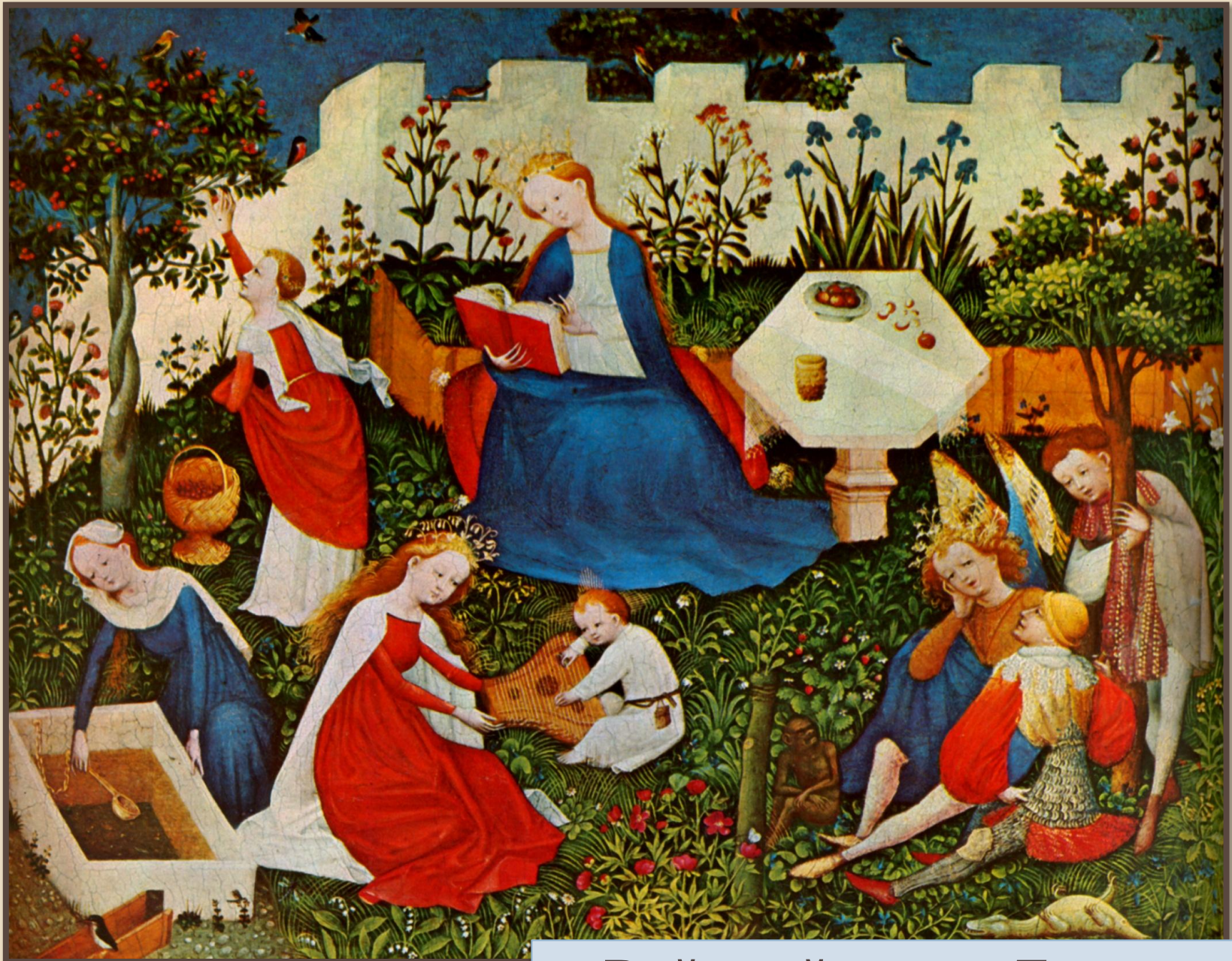






**«Девушка,
собирающая
цветы»**

***(фреска, Древний
Рим)***



**«Райский сад» (Германия, XV
век)**

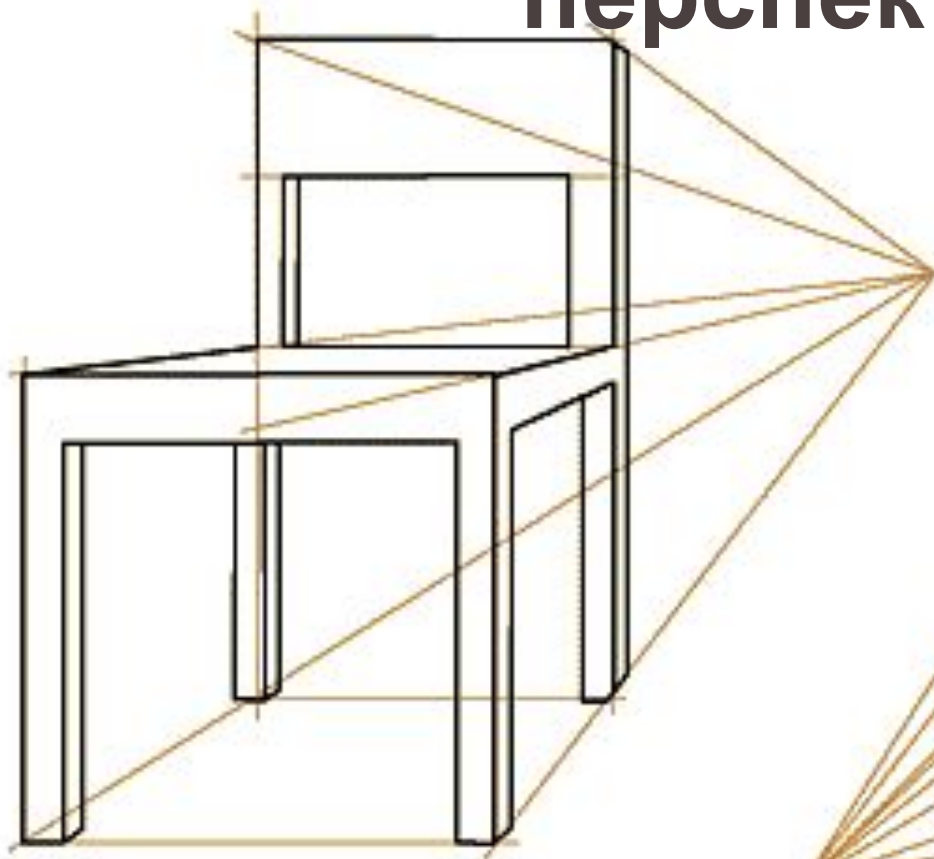
**Чудо
архангела
Михаила
о Флоре и
Лавре
(Россия, XV
век)**



**Икона
XVI
века**



Пример прямой и обратной перспективы



Прямая перспектива



Обратная перспектива

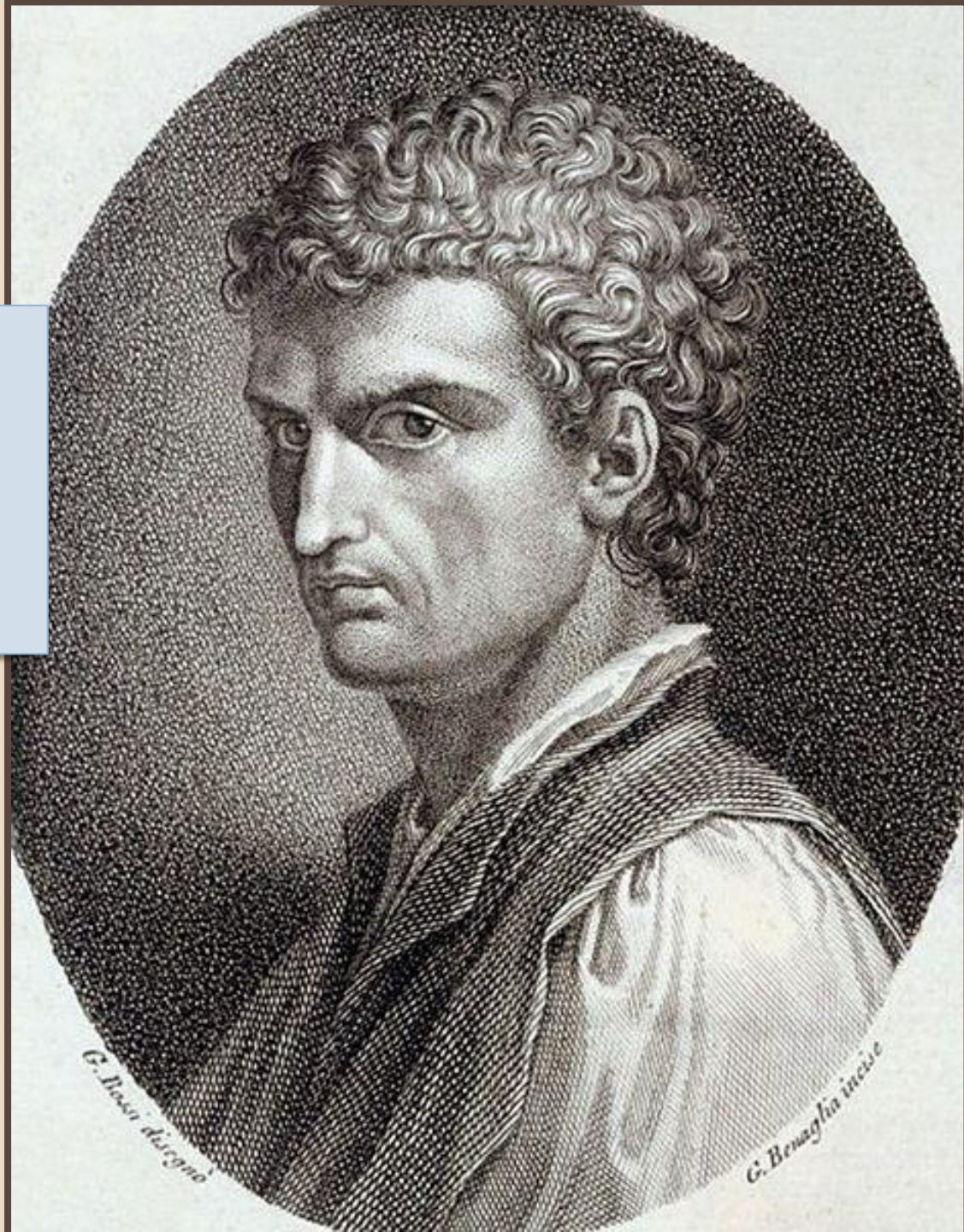
Перспектива — это система изображения пространства и объемных тел на плоскости.

Линия горизонта — это воображаемая прямая, условно находящаяся в пространстве на уровне глаз наблюдателя

Линии схода — это воображаемые линии, образующие края формы объекта с учетом их удаленности от точки наблюдения и показывающие положение объекта в перспективе.

Точка схода — воображаемая точка, в которой соединяются линии схода.

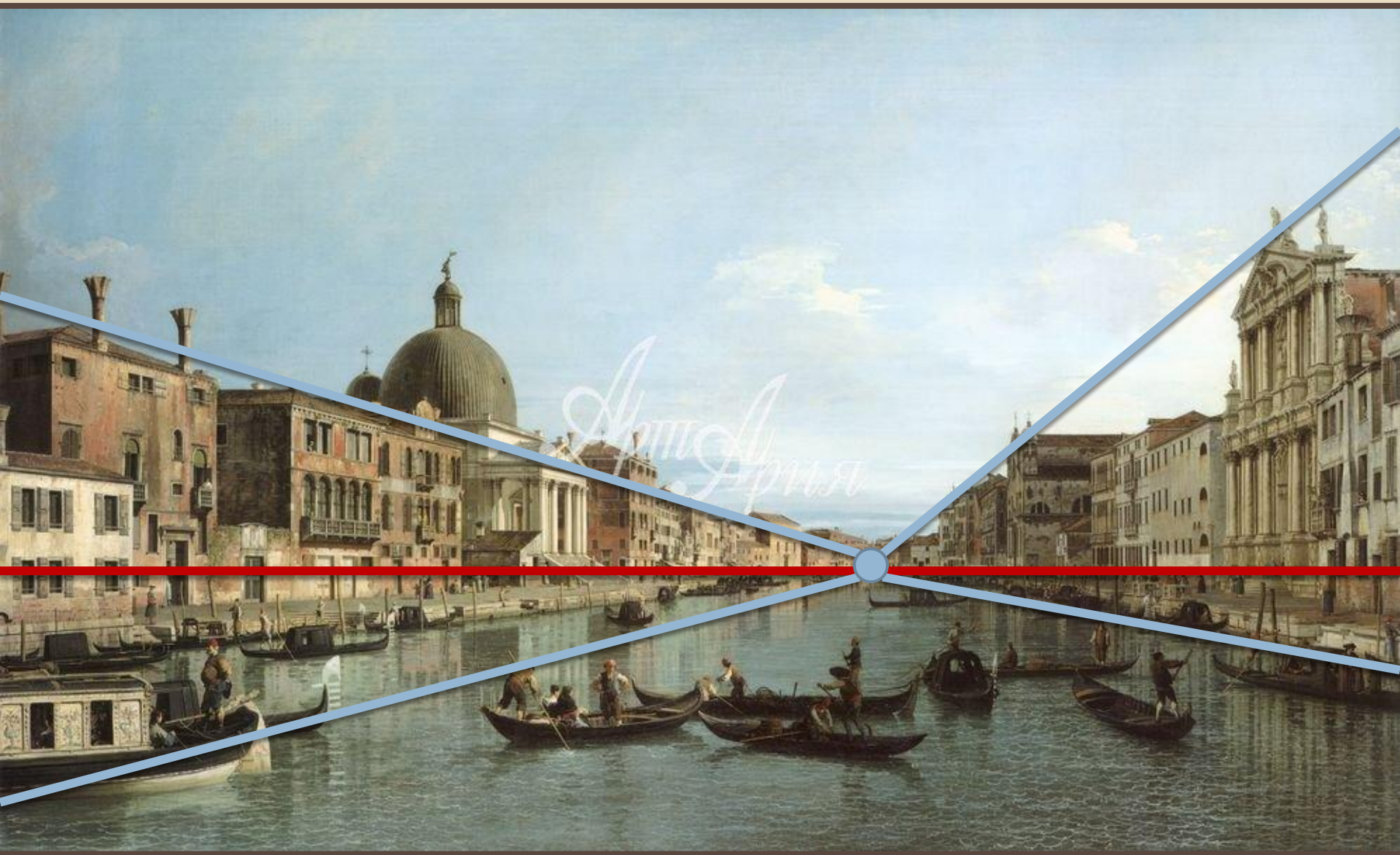
**Леон
Баттиста
Альберти
(1404–1472
гг.)**



Джованни Каналетто «Венеция»



Джованни Каналетто «Венеция»



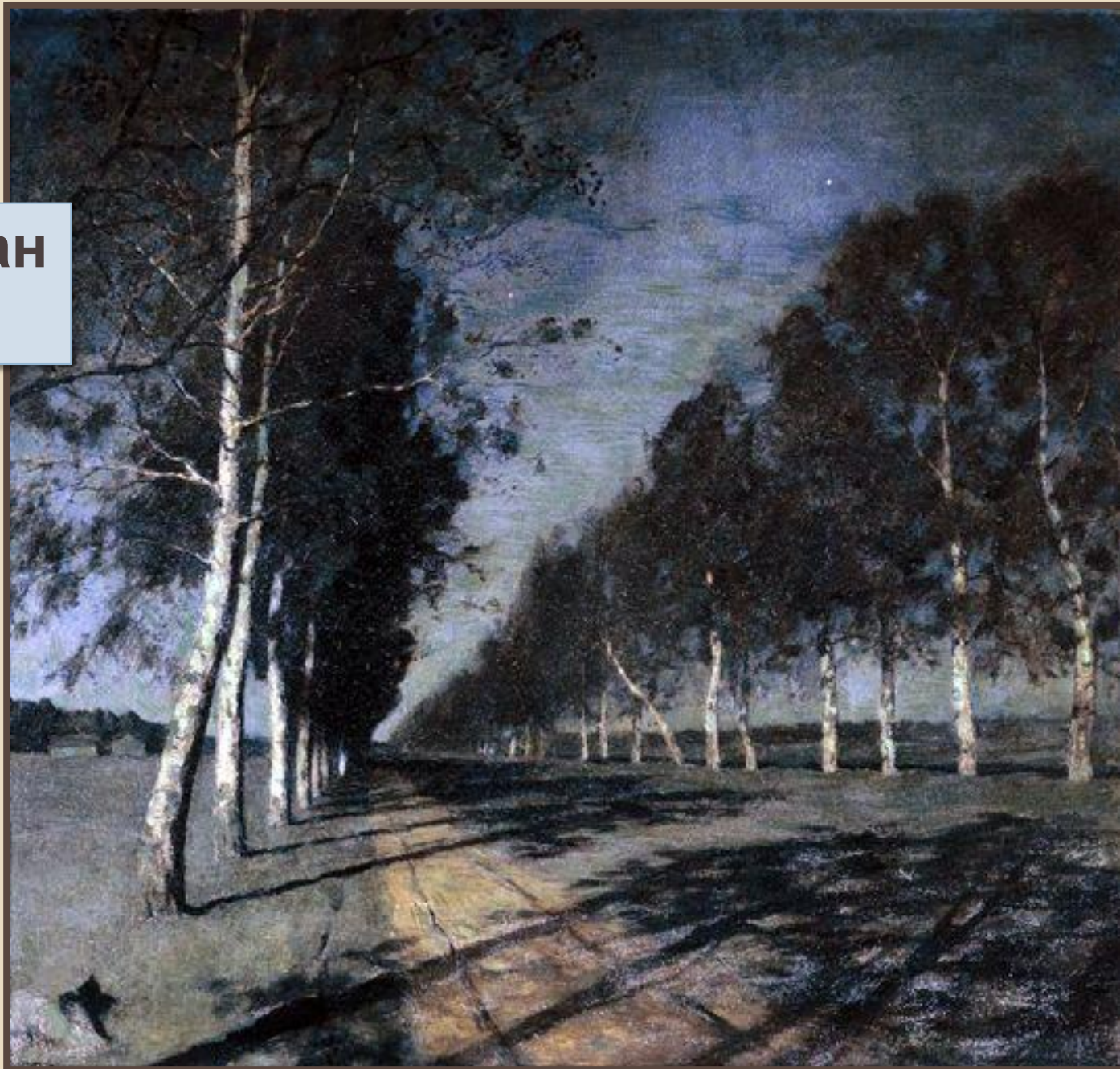
**Исаак Ильич
Левитан
«Осенний
день.
Сокольники»
(1879г.)**



**Исаак Ильич
Левитан
«Осенний
день.
Сокольники»
(1879г.)**



**И. И. Левитан
«Лунная
ночь»**



**И. И. Левитан
«Лунная
ночь»**



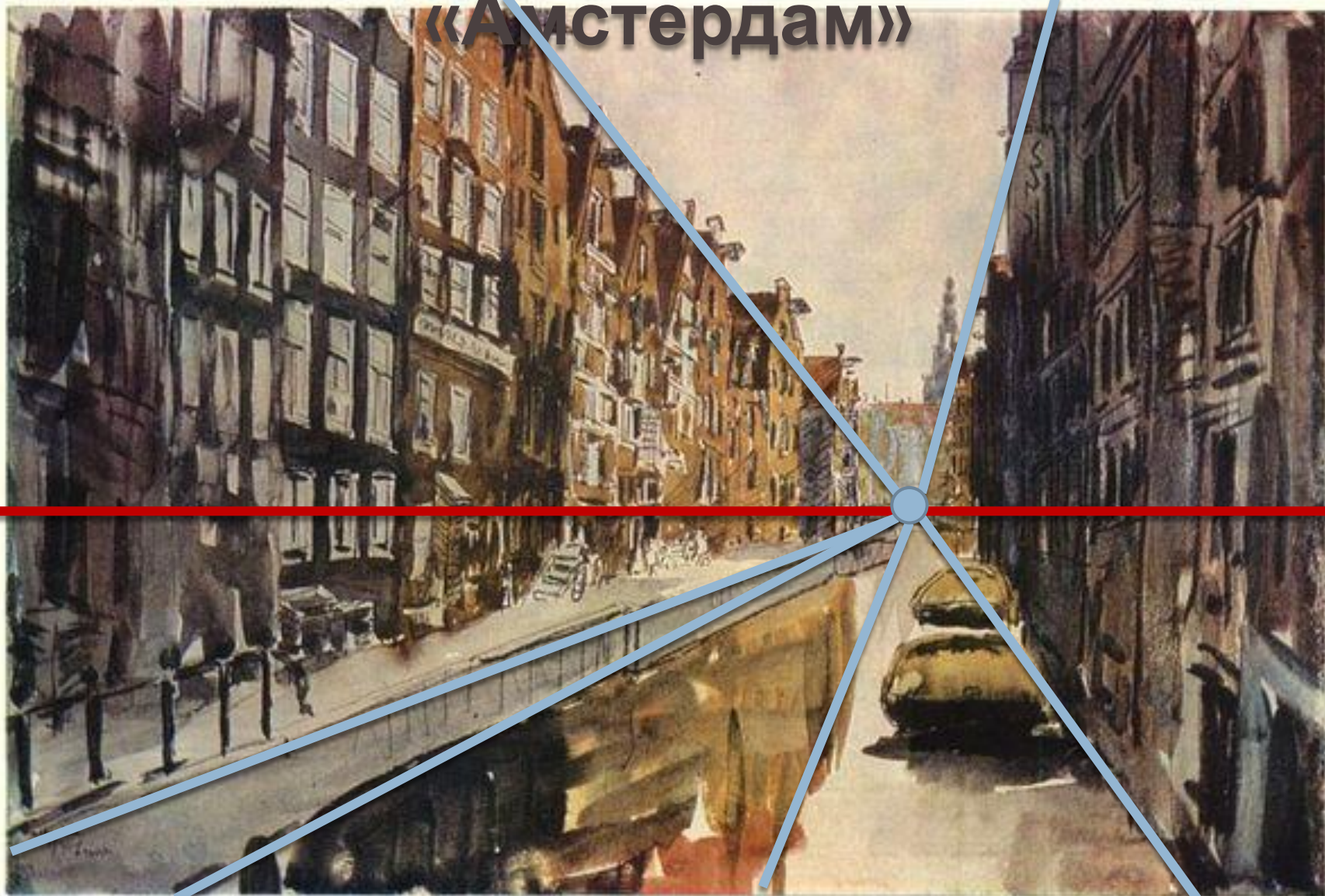
А.П. Остроумова-Лебедева

«Амстердам»



А.П. Остроумова-Лебедева

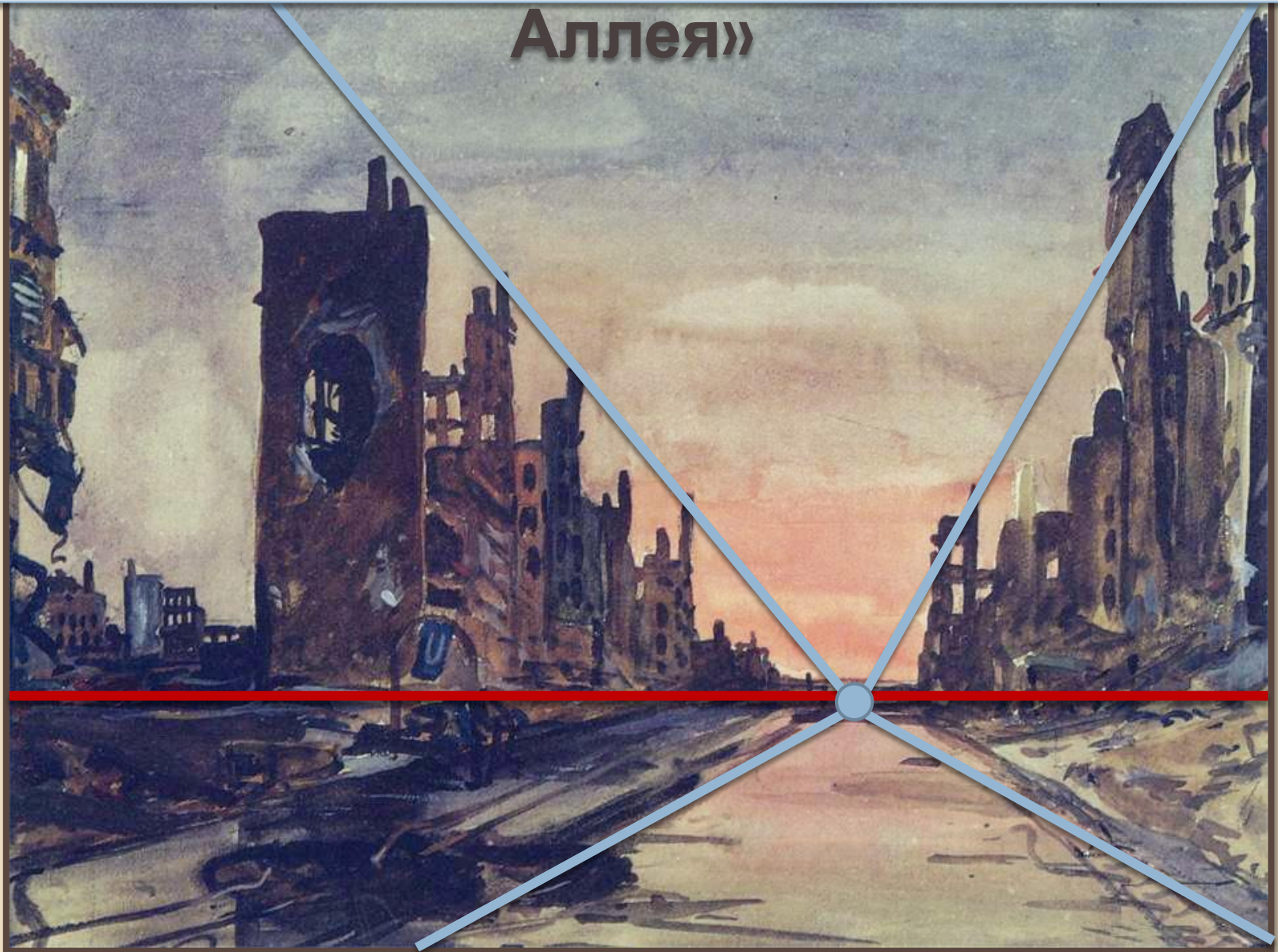
«Амстердам»



А.А.Дейнека «1945, Берлин. Франкфуртер-Аллея»



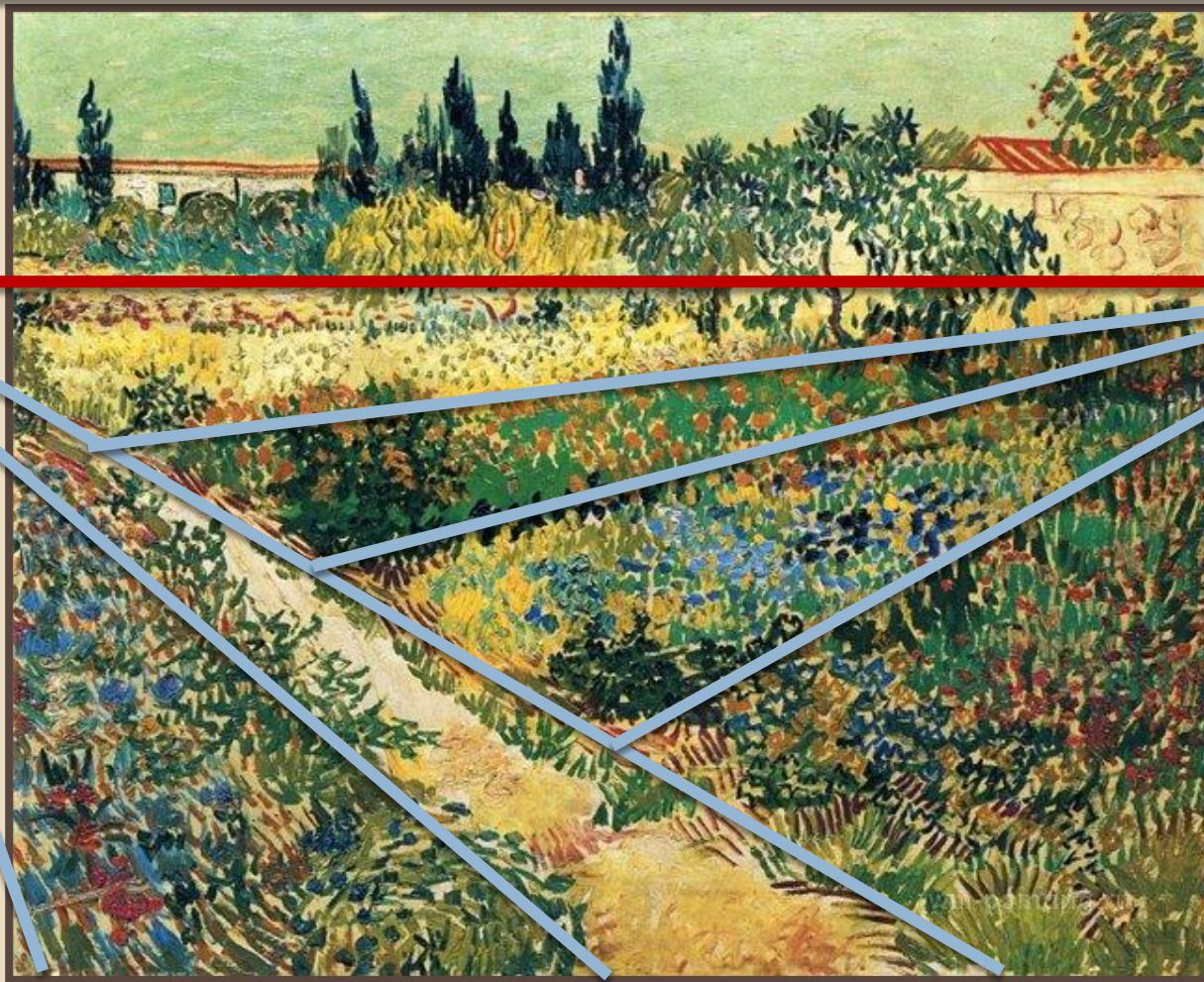
А.А.Дейнека «1945, Берлин. Франкфуртер-Аллея»



Винсент Ван Гог «Сад с цветами» (1888г.)



Винсент Ван Гог «Сад с цветами» (1888г.)



Е.Н. Зайцев «Двор»



Е.Н. Зайцев «Двор»



А.А. Дейнека «Окраина Москвы. Ноябрь»

1941г.»



А.А. Дейнека «Окраина Москвы. Ноябрь 1941г.»



Правила линейной перспективы

1. Чем дальше предмет, тем меньше он кажется.

2. Все горизонтальные параллельные линии, уходящие от вас вдаль, сходятся в точке схода, принадлежащей линии горизонта.

Правила линейной перспективы

3. Линии, которые расположены выше уровня горизонта, будут опускаться вниз к горизонту и стремиться к точке схода.

4. Линии, расположенные ниже уровня горизонта будут подниматься вверх к линии горизонта и стремиться к точке схода.

Правила линейной перспективы

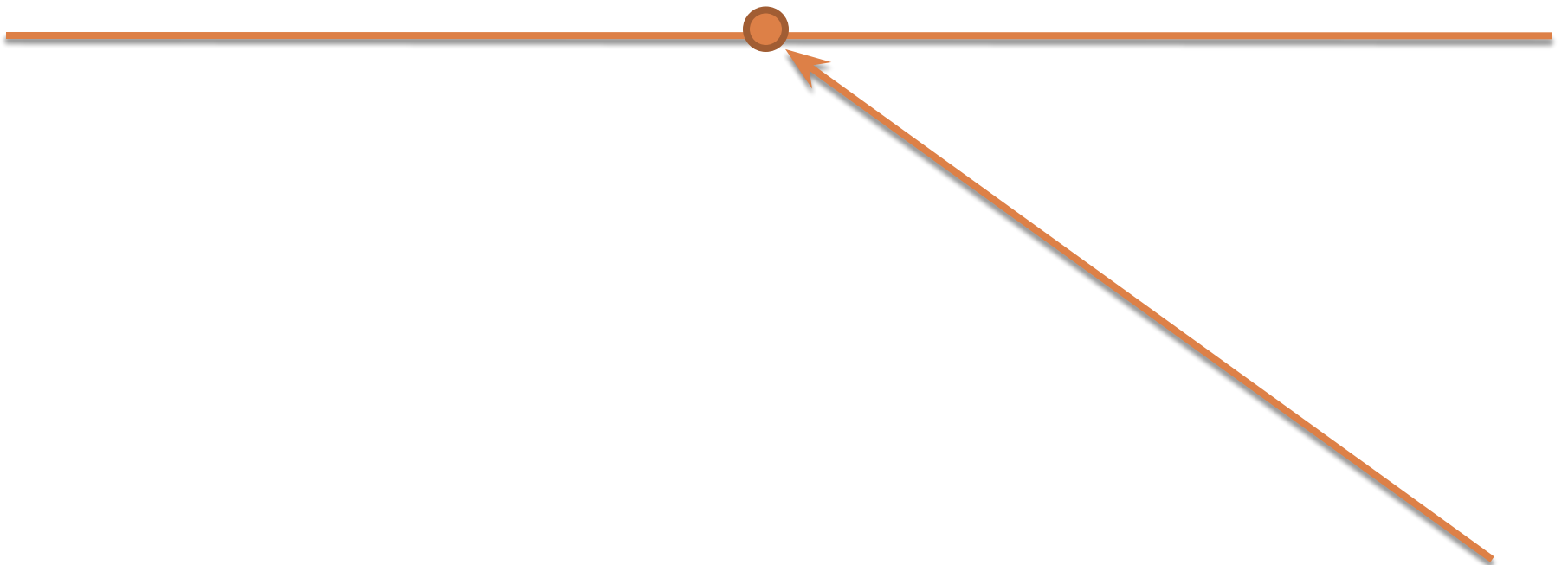
5. Метрою движения в глубину пейзажного пространства будут предметы на горизонтальной поверхности: деревья, дома, люди, животные.

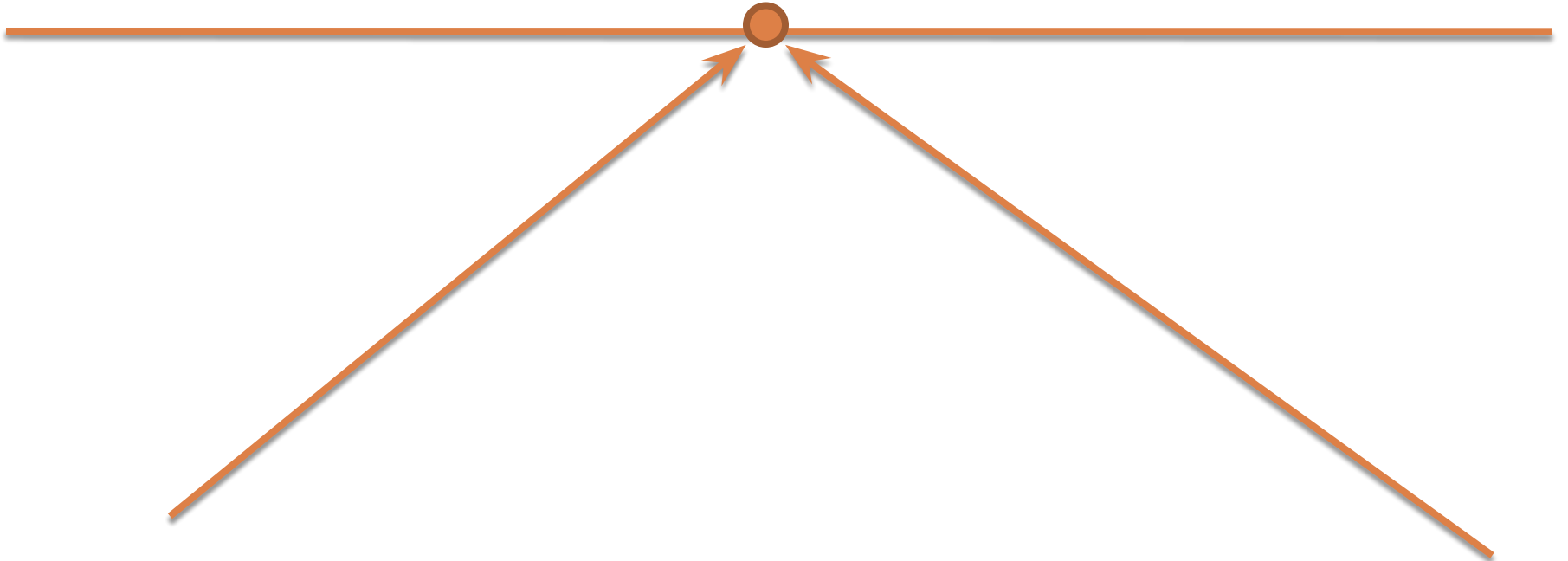
6. Если объект находится очень близко, то его передняя часть будет казаться больше, чем дальняя.

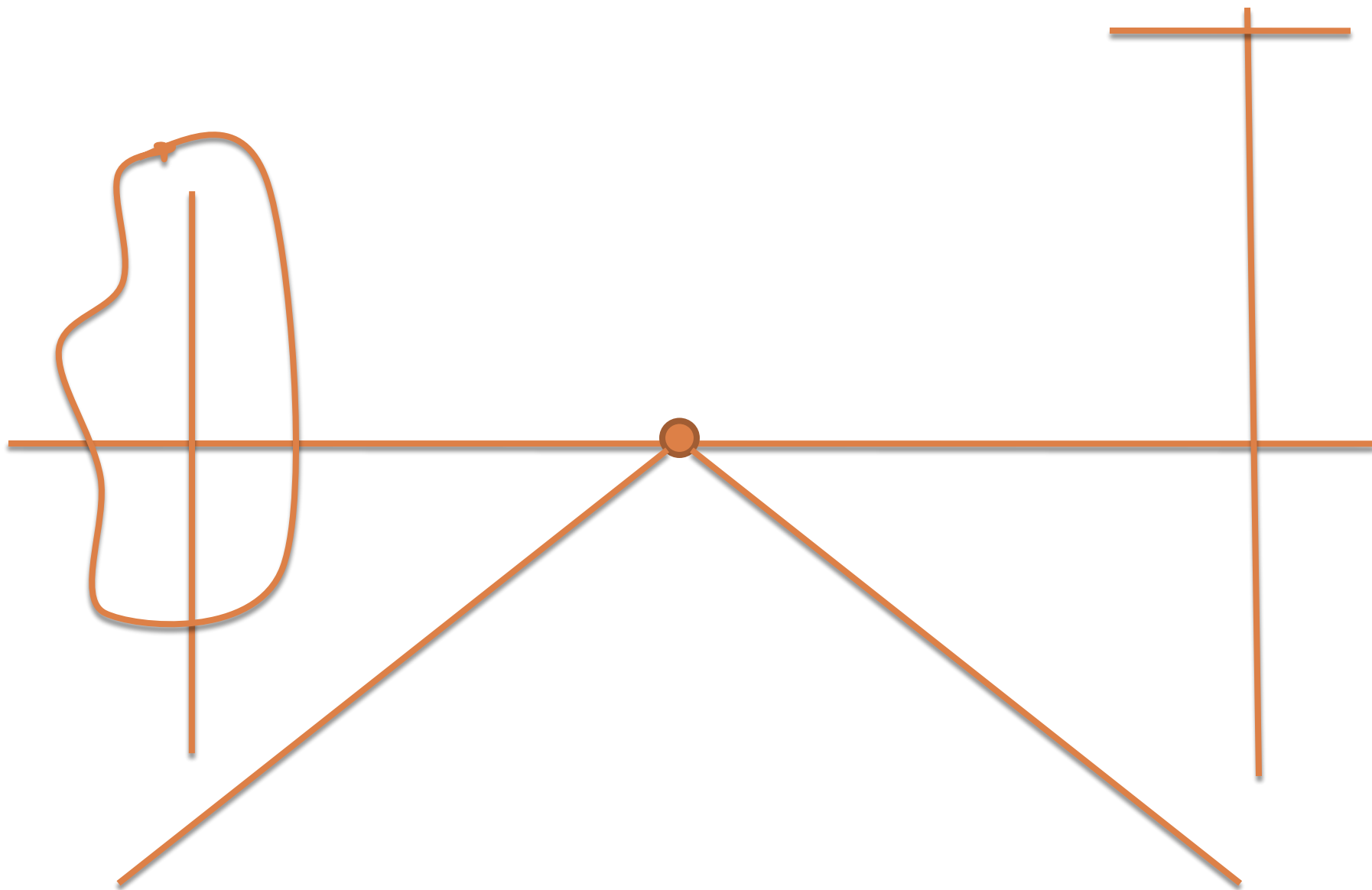
Чистый лист

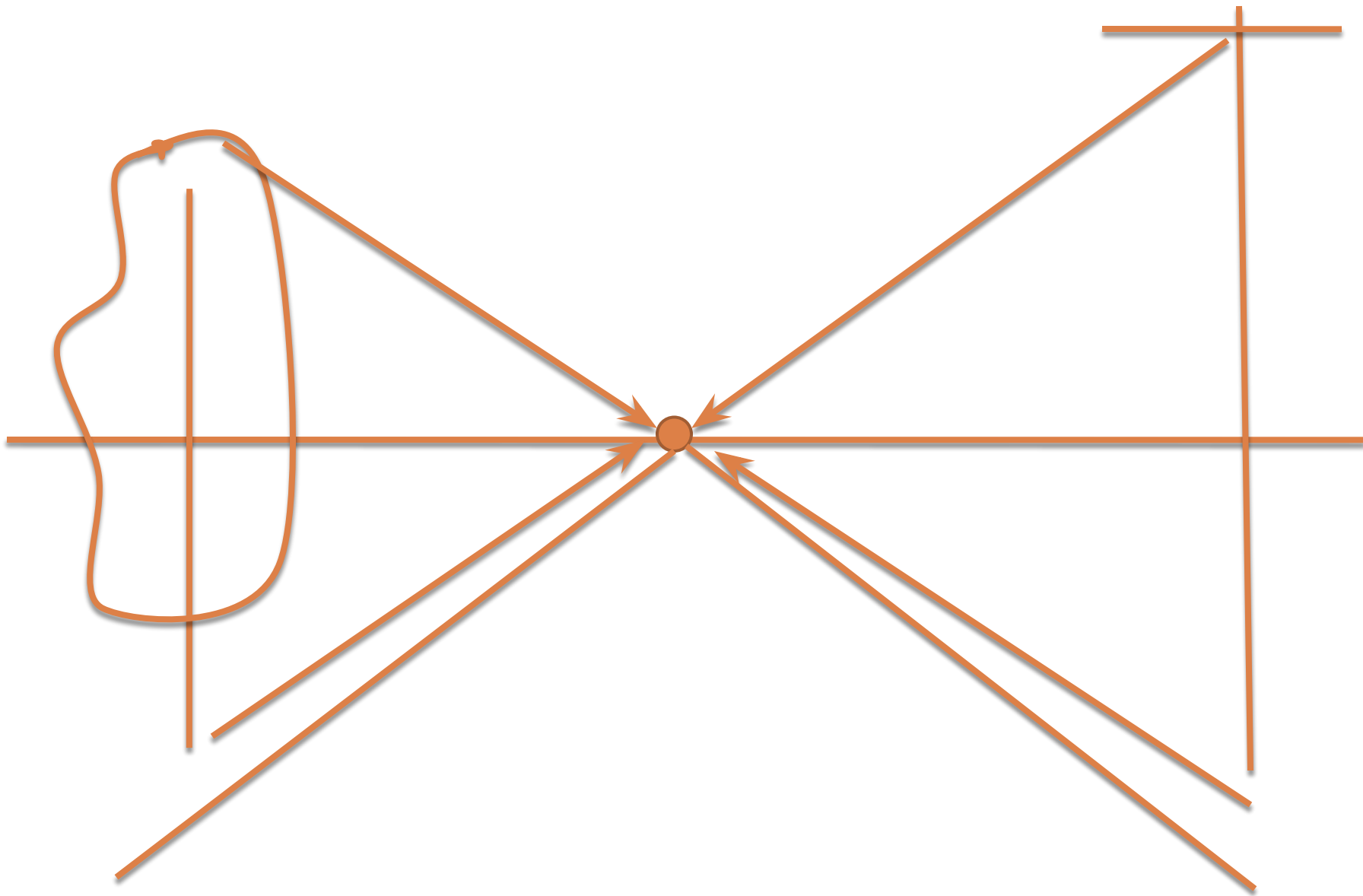


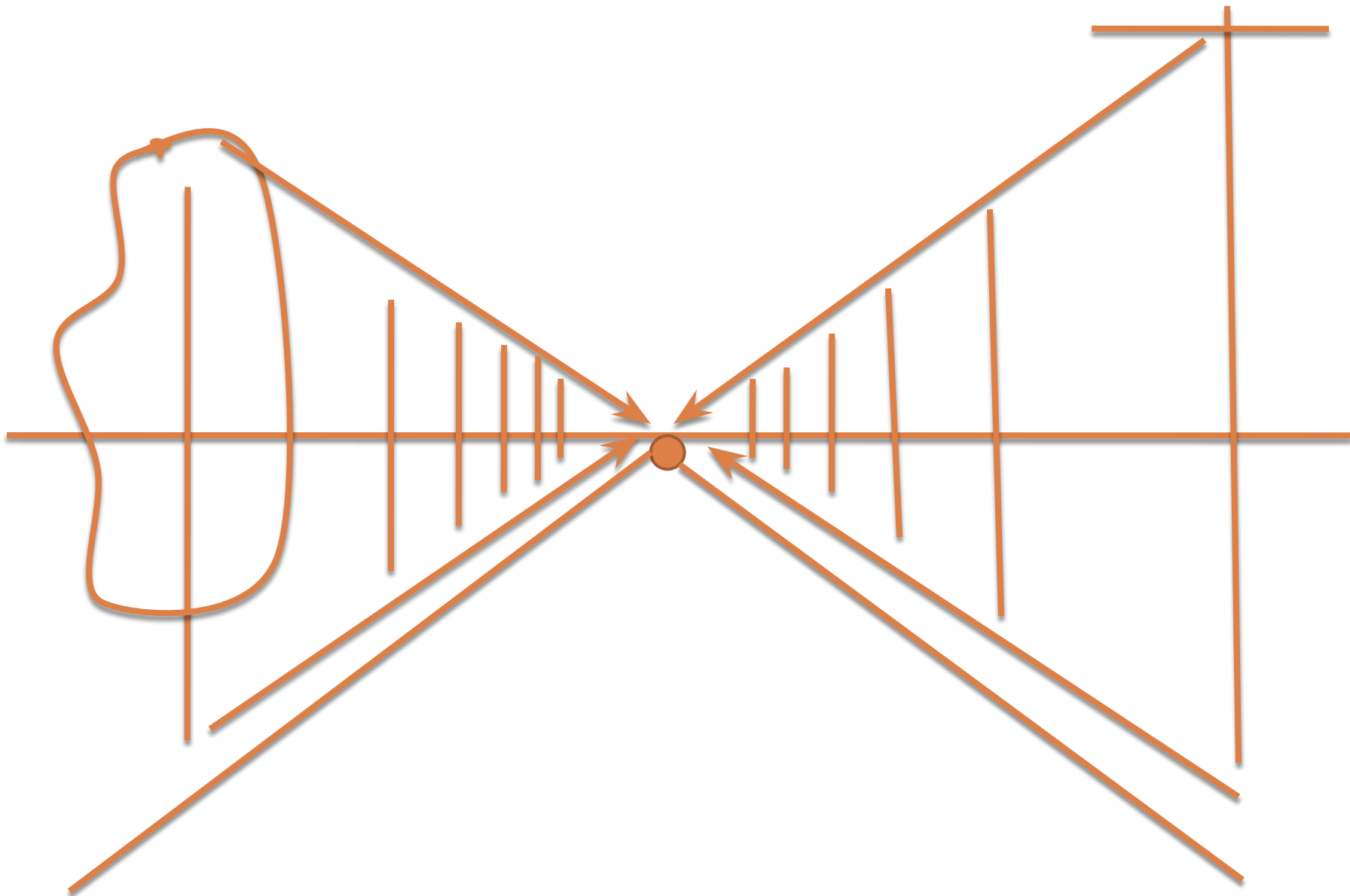


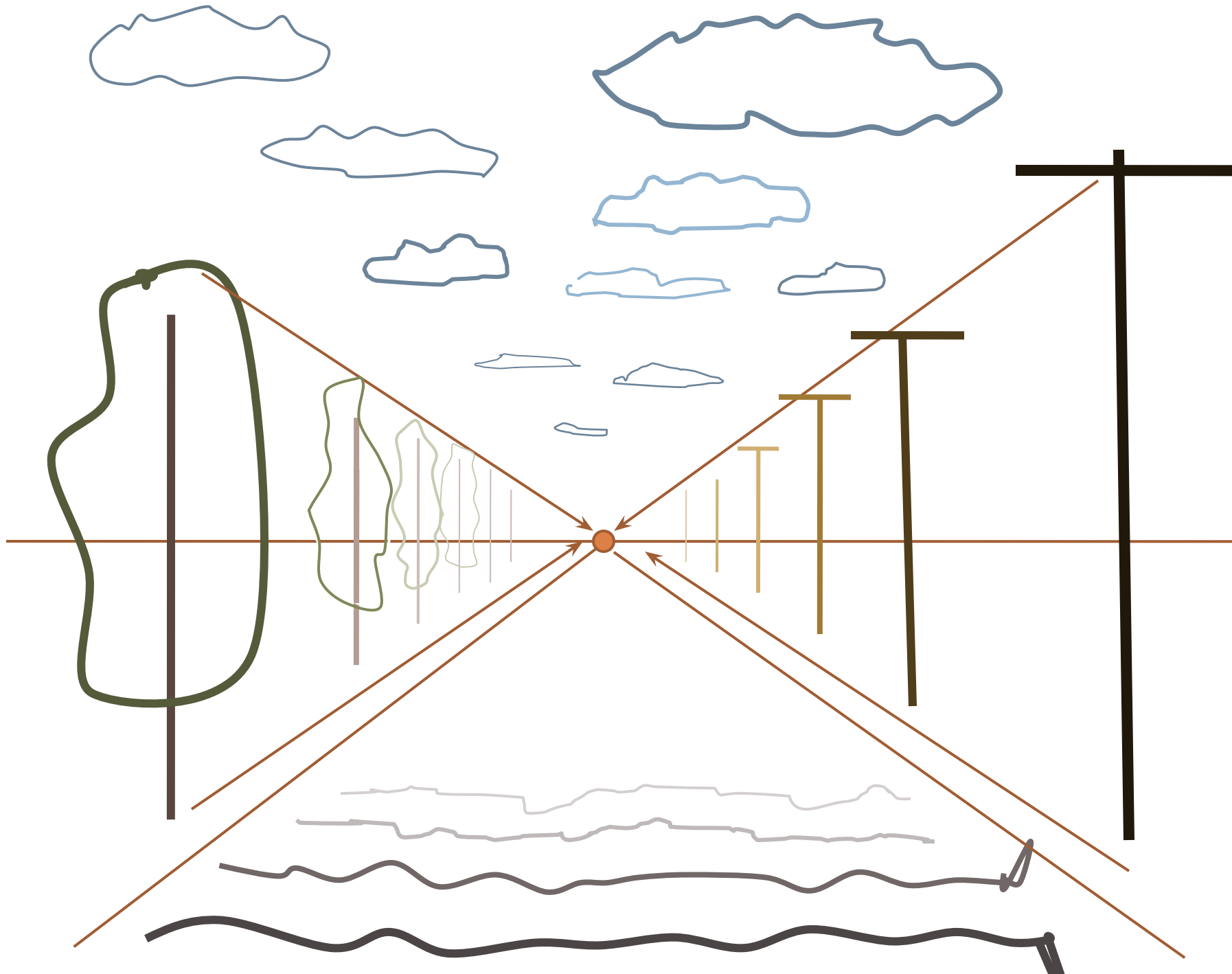












Пример линейной КОМПОЗИЦИИ

