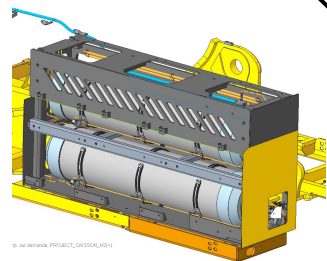


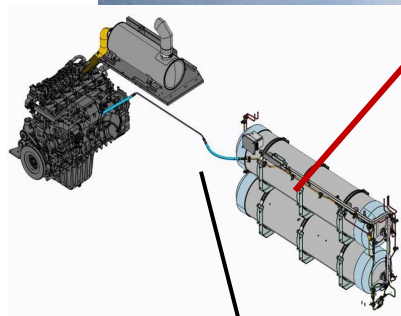


H2 Motor



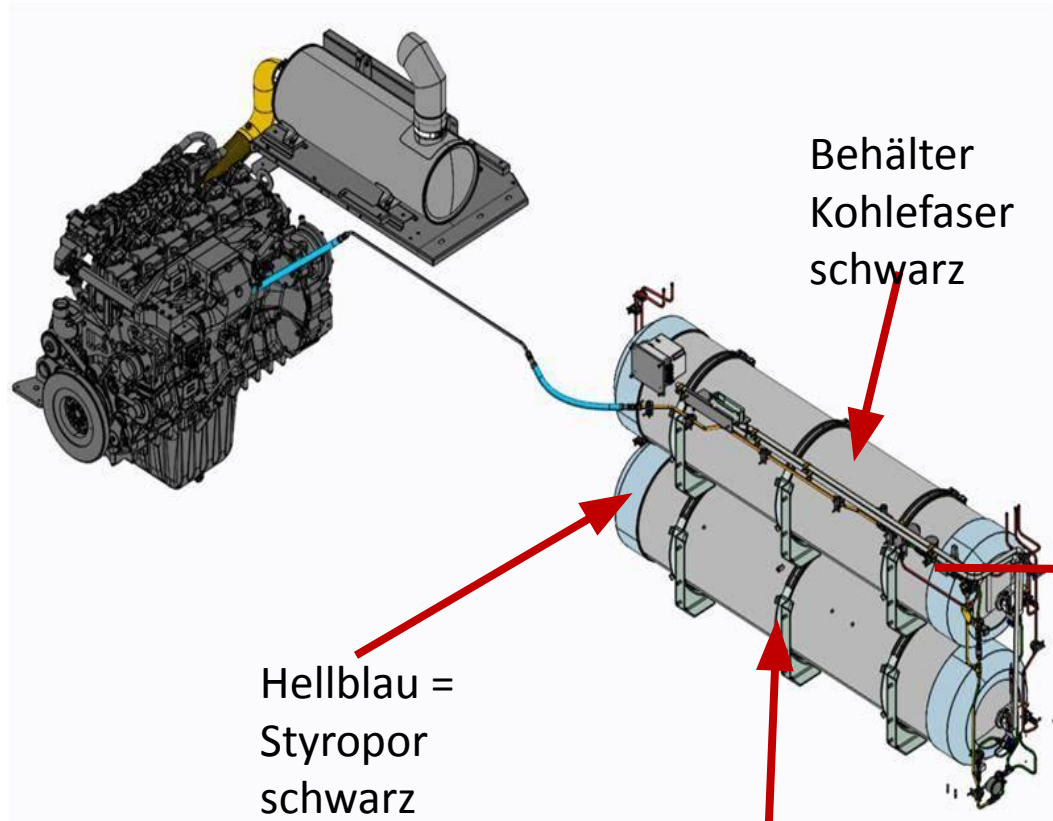
350 bar H2 Flaschen

Tankdeckel

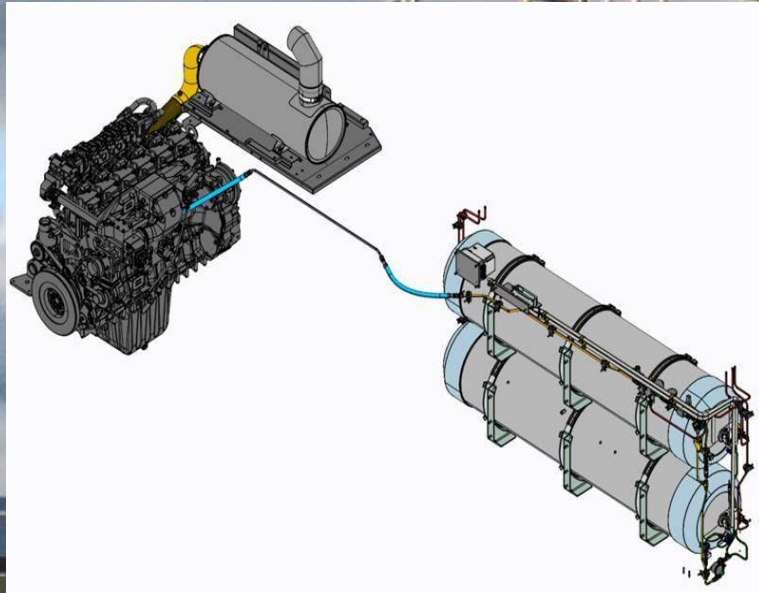


Wasserstofftanks
müssen modelliert
bzw. nachgebaut
werden.

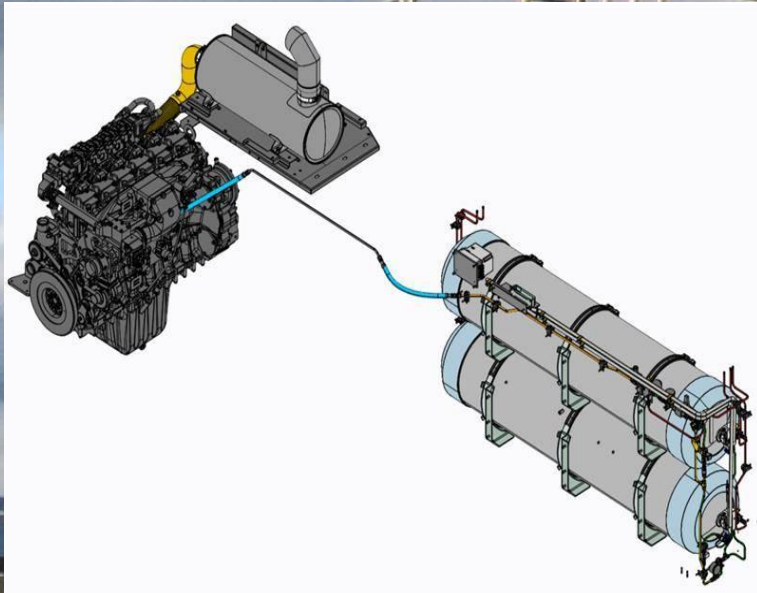




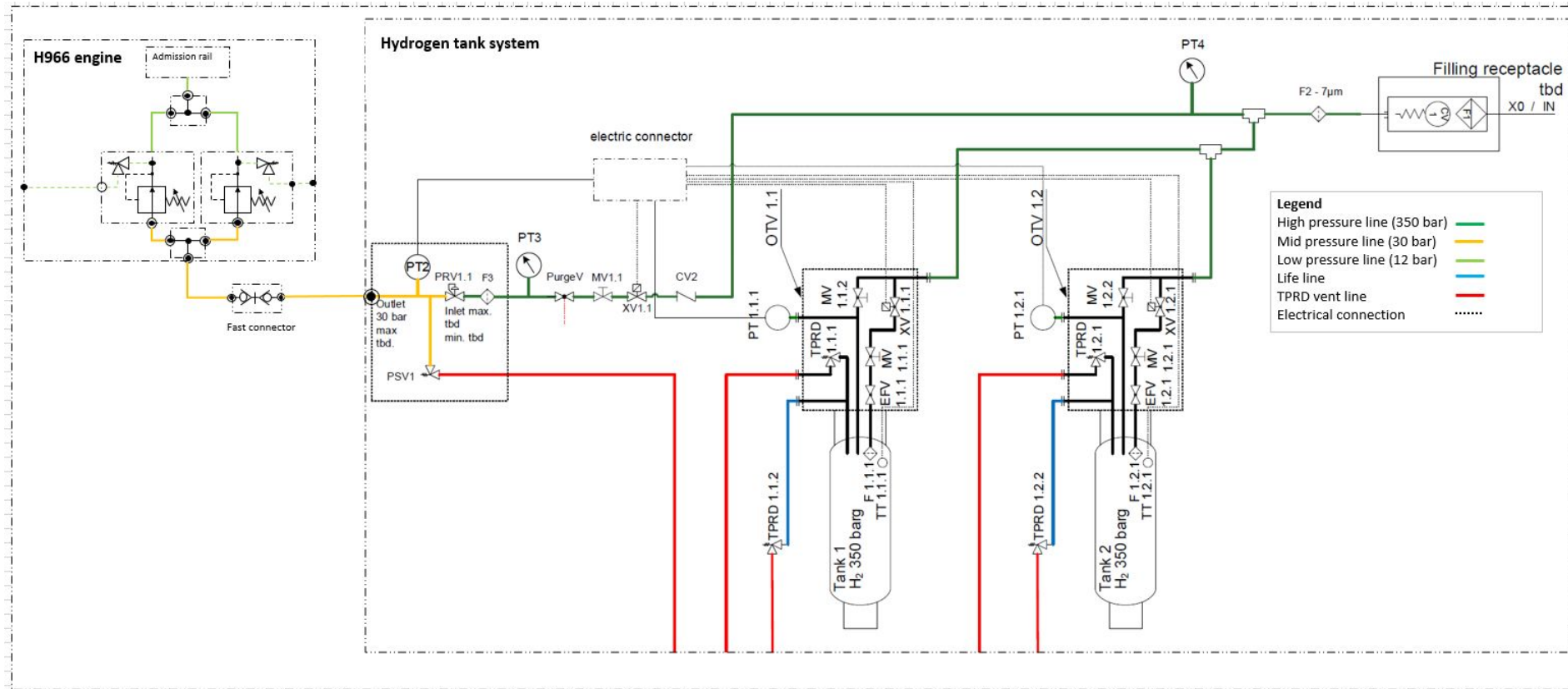
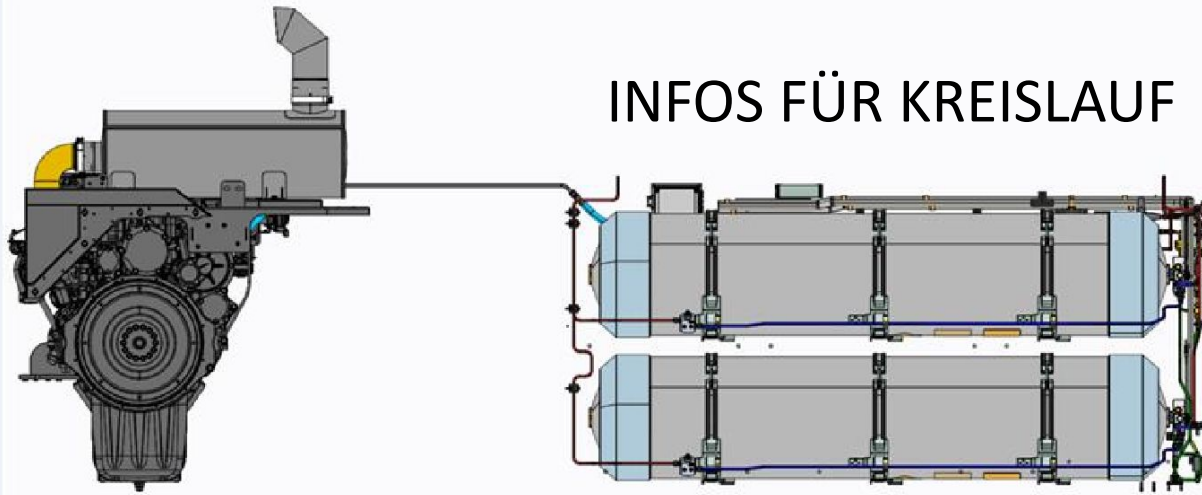
Zoom



Kreislauf zeigen
Wasserstoff fließt, kommt in
den Motor,
Explosion Kraftstoff
Sauerstoff Gemisch
0 - CO2 Emmisionen



INFOS FÜR KREISLAUF



Wasserstofftank und Motor werden ausgeblendet, Bagger erwacht zum Leben und fängt an zu arbeiten (Arm + Schaufel bewegen sich)

