

Санкт-Петербург в системе мировых культурных ценностей

Практическая работа № 5

Санкт - Петербург



-культурная
столица
России

-город-
музей под
открытым
небом

-северная
Венеция



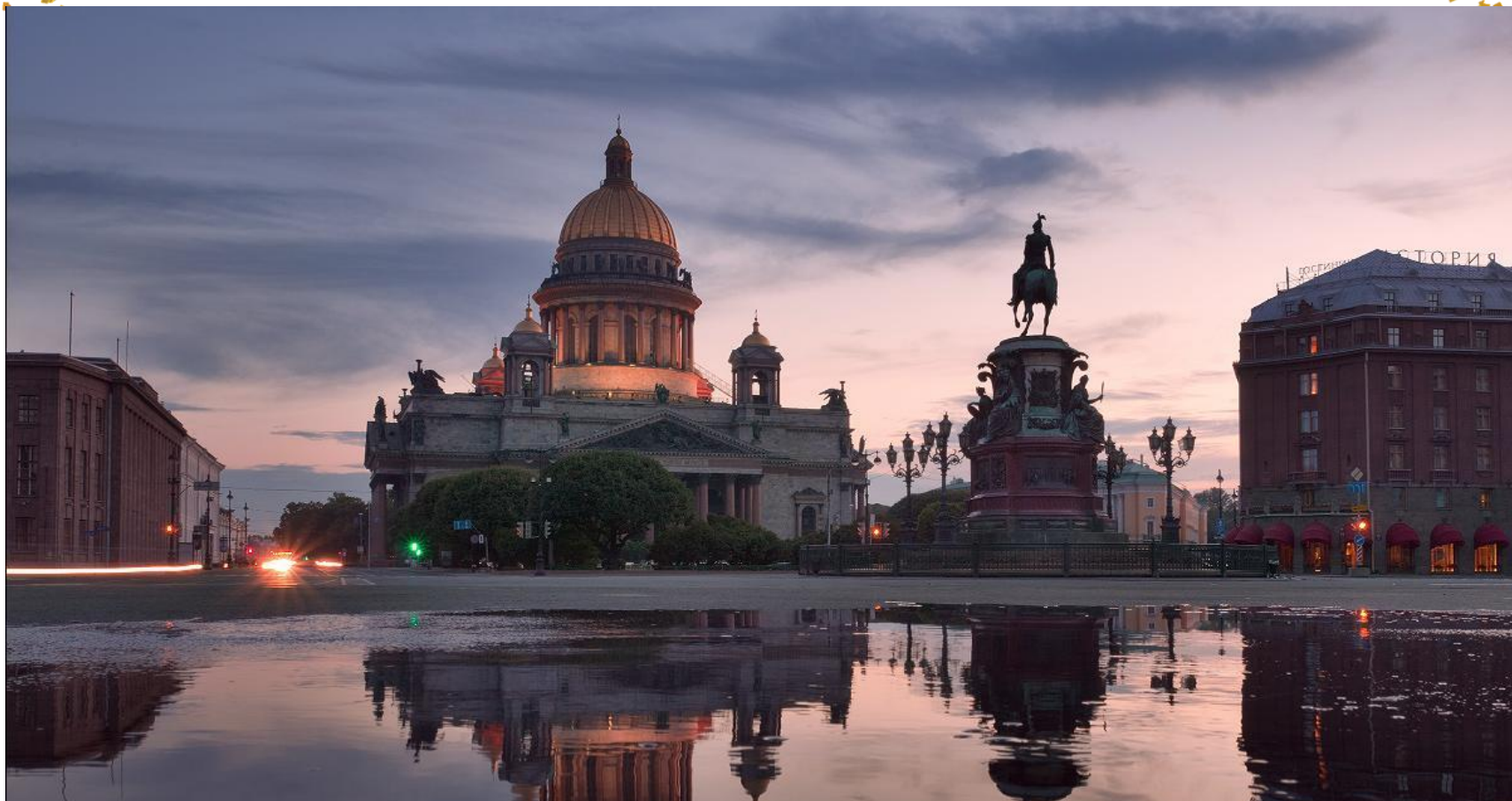
Дворцовая площадь



Невский проспект



Дворцовый
МОСТ



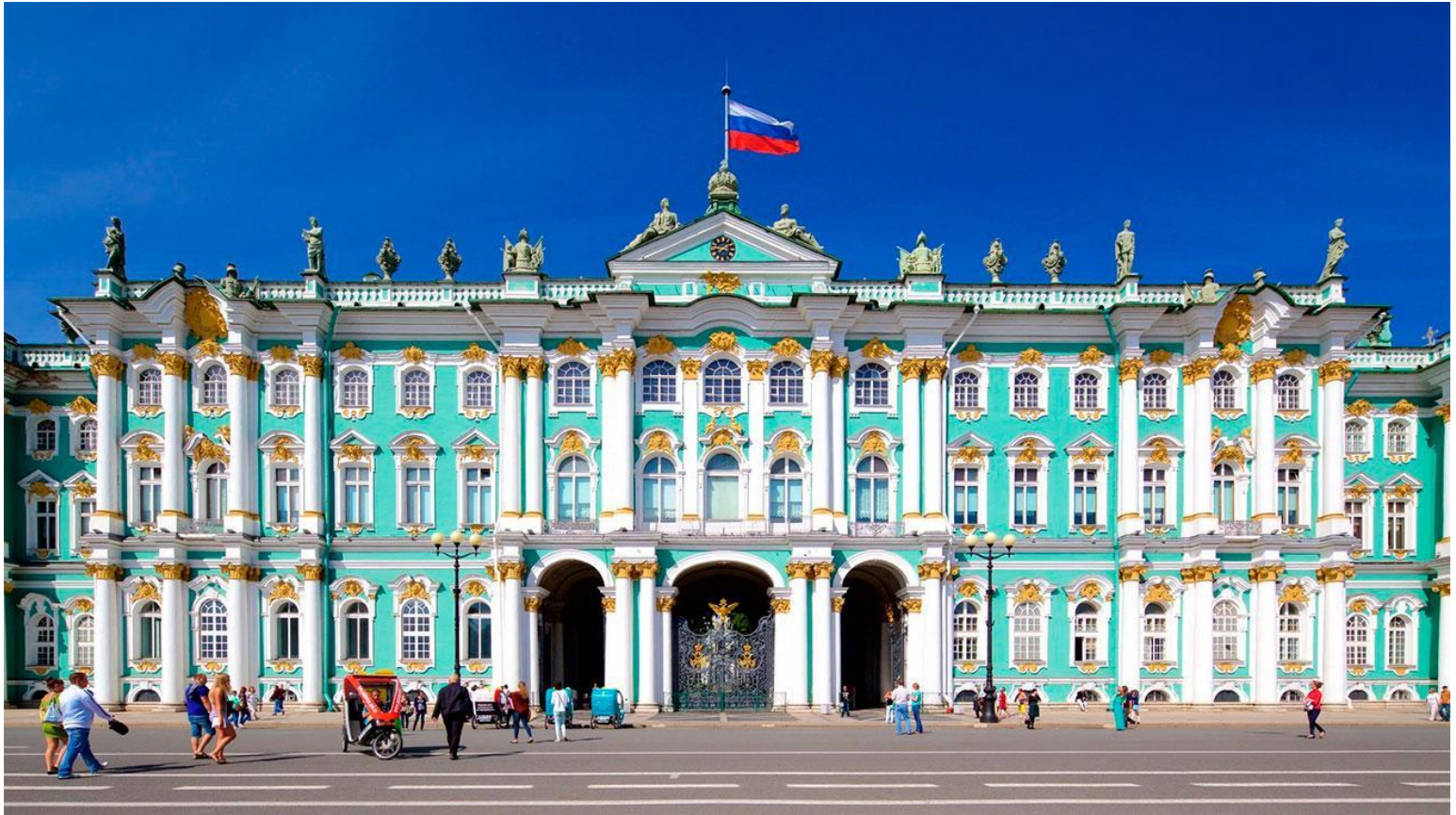
Исаакиевский собор

Достопримечательности Санкт-Петербурга



Работу выполнили:
Ученицы 9а класса
Письменная Елизавета
Зонова Светлана

Государственный Эрмитаж



Главная достопримечательность Санкт-Петербурга – второй по величине художественный музей в мире.

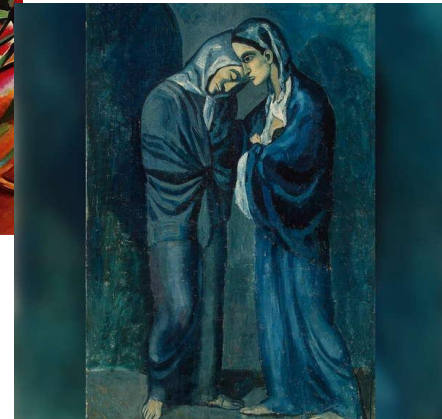
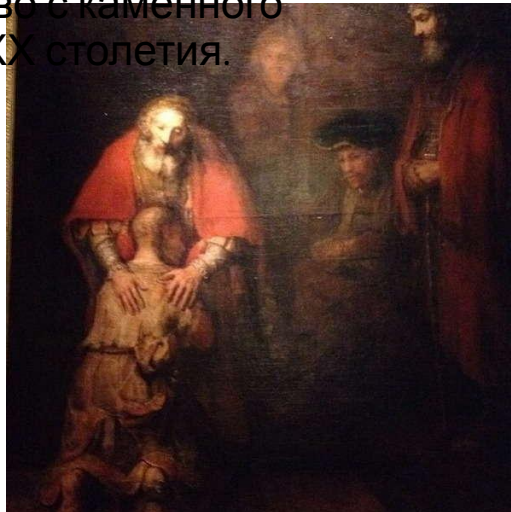
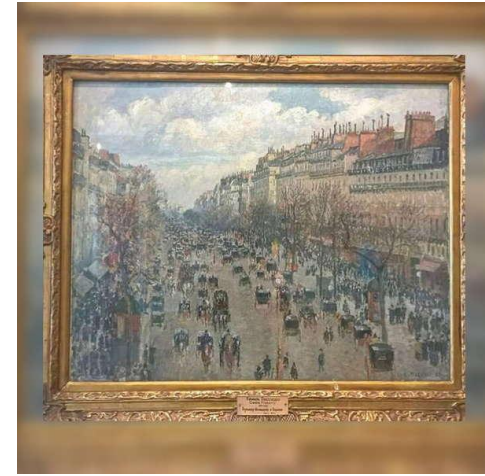
Картины Эрмитажа

В настоящее время собрание Эрмитажа насчитывает порядка 3 миллионов произведений искусства.

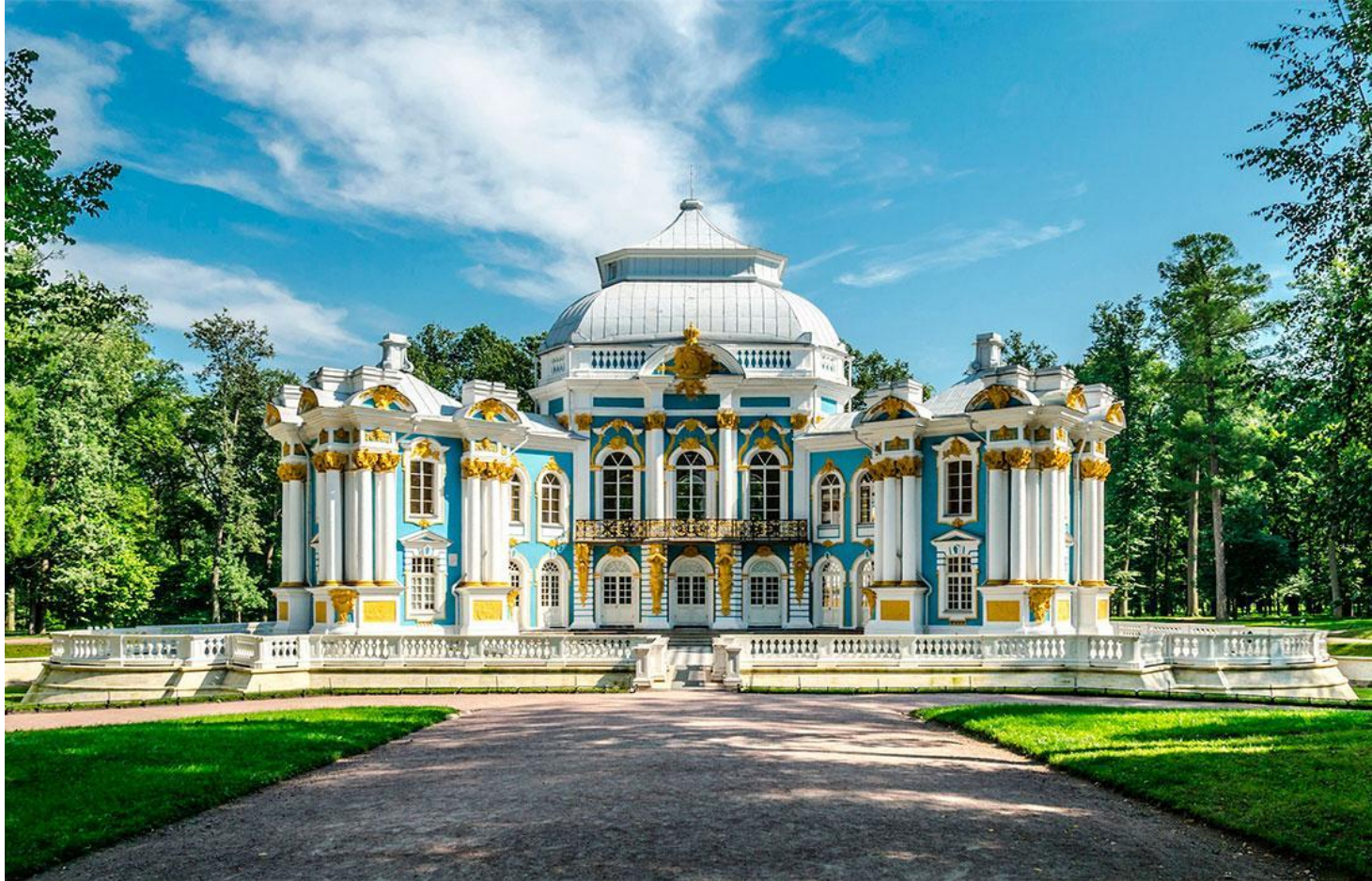
Среди них – живопись, графика, скульптура, произведения прикладного искусства, монеты и археологические находки.

Музей является одним из самых посещаемых в мире, а его экспозиция размещена в 365 залах.

В коллекции музея представлено мировое искусство с каменного века и до конца XX столетия.



Государственный музей-заповедник «Царское Село»



Музей-заповедник «Царское Село» является выдающимся памятником мировой архитектуры и находится в 25 км южнее Санкт-Петербурга, в городе Пушкине.

Архитектурный ансамбль XVIII – XIX веков пострадал во время Великой Отечественной войны, но был восстановлен и отреставрирован. В 1990 году дворцово-парковый ансамбль музея-заповедника «Царское Село» пополнил перечень объектов всемирного наследия ЮНЕСКО.



Янтарная комната

Вывезена немецкими войсками - 1941 г.

Была восстановлена в полном объёме (из калининградского янтаря), в том числе на деньги немецкой стороны - 2003 г.

ПЕТЕРГОФ



Основан лично Петром I в ознаменование победы России в войне за выход к Балтике.



Матросова Юлиана

В состав музея-заповедника входит Верхний сад и Нижний парк. На территории первого постоянно функционируют 5 фонтанов.



Верхний Сад

В центре Нижнего парка сооружен Большой дворец,
а у его подножья — Большой каскад.
Нижний парк по своей форме похож на вытянутый
треугольник.





Нижний парк

Дача Громова в Лопухинском саду – интереснейшая достопримечательность Санкт-Петербурга

Дом принадлежал известному петербургскому предпринимателю Василию Федуловичу Громову, личности неординарной и творчески одаренной. Зимняя дача расположилась на берегу небольшого пруда в центре сада



Клепикова В., Зонова С.

Дача Громова относится к категории памятников архитектурно-исторического наследия, которые могли быть утрачены. На протяжении сорока лет особняк стоял заброшенным, фасад и интерьеры разрушались



Реставрация здания

В 2015 г. началось восстановление Дачи Громова. Строители и художники-реставраторы удалили с потолков и стен следы многочисленных ремонтов.

Под обоями и масляной краской была обнаружена высокохудожественная историческая живопись



Крейсер «Аврора»



Отставной
российский
военный
корабль с
бронированно
й палубой.

Построен в
начале XX
века.

Васильева Е.

Реставрация



21 сентября
2014 года
«Аврора»
была
отбуксирова
на для
ремонта.

Крейсер «Аврора» в наши дни



- Сейчас «Аврора» стоит на якоре и является самым посещаемым филиалом Центрального военно-морского музея

Медный всадник



Райскио В.

Европейский Север



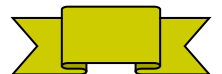


Стр. 104 контур

Особенности экономико - географического положения

Используя карту стр.234, дайте характеристику ЭГП
Европейского Севера по плану:

- 1. Положение района на территории страны (центральное, окраинное, приграничное)
- 2. Экономическое окружение (соседние государства, районы)
- 3. Положение по отношению к транспортным магистралям (железнодорожные, водные)



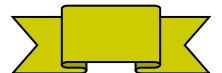


Особенности экономико – географического положения

- Район занимает окраинное, пограничное положение на территории страны.
- Внешние соседи: Финляндия, Норвегия.
Внутренние соседи: Центральный район, Северо – Западный, Урал, Западно-Сибирский, Волго-Вятский
- Наличие выхода к морям определило возникновение портов, играющих важную роль в транспортной системе России и её внешней торговле. Связь портов с крупными населенными пунктами осуществляется через железнодорожные и автомобильные магистрали, речное сообщение.

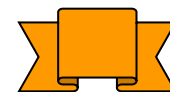
Вывод: Европейский Север имеет выгодное ЭГП (с одной стороны), так как:

- граничит с развитыми государствами и самыми мощными в хозяйственном отношении районами страны
- имеет выход к Баренцеву и Белому морям. **НО**



ОСОБЕННОСТИ ЭГП

42° 48° 54° 60° 66°
БАРЕНЦЕВО МОРЕ



Природные условия Европейского Севера

Назовите главные особенности природных условий Европейского Севера.

- Вечная мерзлота
- Заболоченность
- Суровый климат

Д/з к 9.12 (среде)

- П. 24,
- Прочитать «стоп-кадр» – на стр. 106 ,
вопросы 2, 5, 8 (устно) стр. 106

