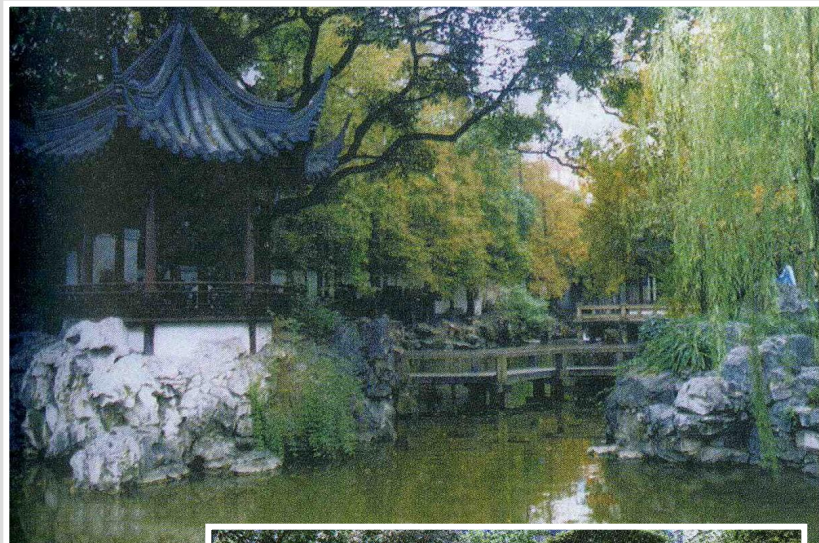


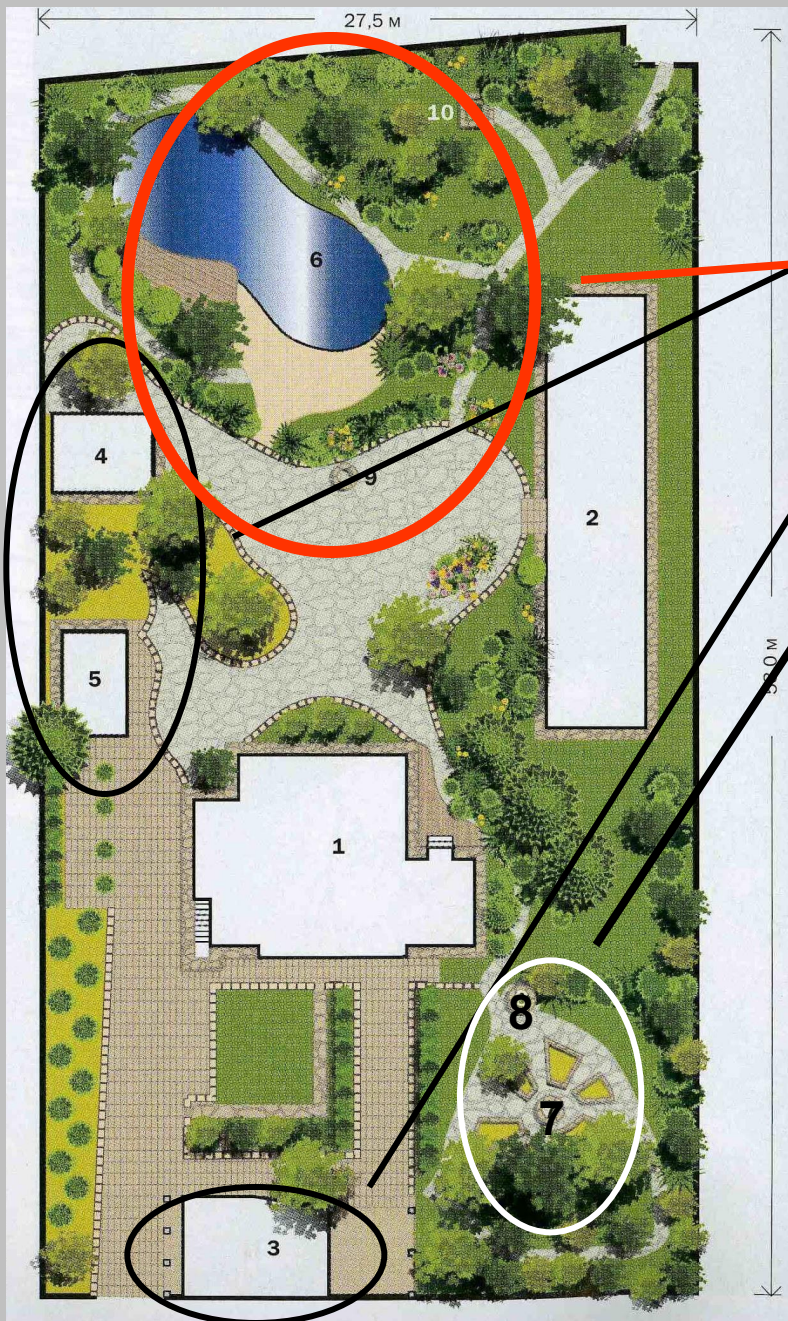
Тема урока:

«Дизайн моего сада»

**Подготовила: Арипова О.Н.
МБОУ «СШ №13»
г.Нижневартовск**

Назовите стиль паркового дизайна и его особенности.





Деление садового участка на зоны:

хозяйственные постройки

зона отдыха

огород

1. Дом.
2. Гостевой дом.
3. Гараж и навес для машин.
4. Летняя кухня.
5. Хозблок.
6. Пруд с пляжем.
7. Огород.
8. Колодец.
9. Кострище.
10. Руины лабиринта.

В саду планируют:

- газоны,
- мощеные площадки, дорожки,
- цветники,
- изгороди,
- лестницы,
- водоемы (естественные или искусственные),
- фонтаны,
- декоративные водопады,
- скамейки,
- беседки,
- решетки.

Газон – важнейший элемент ландшафтного дизайна. Ухоженная зеленая лужайка в саду добавляет престижности и саду, и дому, и владельцу.

Газон является фоном, связывающим между собой все части сада, благородной оправой для дорожек, цветников, беседок, горок, водоемов.

Мощные дорожки среди посадок облегчают садовые работы и заодно зрительно расширяют пространство, расчленяя зелень, которая иначе сливается в бесформенное пятно.

Цветы – одно из основных средств декоративного оформления сада.

Виды цветников:

- ✓ клумба,
- ✓ рабатка,
- ✓ бордюр,
- ✓ партерный цветник,
- ✓ вазоны



Клумба – это цветник правильной геометрической формы (круглой, овальной, квадратной, прямоугольной), просматривающийся со всех сторон. На клумбах обычно используют растения одной высоты. Иногда в центре размещают садовую скульптуру или высаживают более высокие растения.



Рабатка (в переводе с немецкого языка – «грядка»). Этот вид цветников представляет собой длинную полосу шириной 0,5 – 2 метра. Они размещаются вдоль дорожек и площадок.



Бордюр – это длинная, узкая лента цветов. Ширина бордюра всего 10-15 см. Он служит для обрамления клумб, дорожек, газонов, для выделения рисунка в цветниках и партерах. В бордюрах используют низкие компактные растения, дающие красивый эффект при посадке сплошной полосой.



Партерные цветники включают в свою композицию газоны, цветы, вазы, скульптуры, засыпки из неживых материалов (песок, уголь, мраморная крошка, битые кирпич и стекло). Из этих элементов создаются очень сложные узоры, занимающие большие площади. Сейчас такие цветники можно встретить в исторических садах, которые создавались для королей и императоров, например, в Версале или Петергофе.



Вазоны (контейнеры) используются для создания небольших цветников рядом с домом, на площадках и верандах. Вазоны – это возможность украсить цветами каменные площадки, ступени крыльца. Оригинальные вазоны можно устроить в старом пне, корзине, ведрах и даже в старых ботинках.



Сад – это картина, где растения мы используем в качестве красок. Но прежде чем создать картину, необходимо хорошо продумать композиционное решение сада и оценить особенности своего участка. Растения в саду могут быть размещены по-разному.

Варианты посадок деревьев, кустарников и лиан:

- ✓ группы,
- ✓ аллеи,
- ✓ живые изгороди.



Группы – это композиция из нескольких растений одного или разного видов. Растения в группах подбираются по принципу ярусности: перед деревьями высаживают кустарники, перед ними более мелкие.

Группа может быть в центре участка и просматриваться со всех сторон, тогда самые высокие растения высаживаются в середине. Если группа находится возле забора, то она может обозреваться только с одной стороны, и высота растений в этом случае, возрастает к границе участка.



Аллея – это пешеходная или проезжая дорога, обсаженная с двух сторон деревьями, кустарниками или группами в определенном ритме.

Для аллей требуется много места, поэтому в небольших частных садах они практически не встречаются. Аллеи больше подходят для больших парков и королевских резиденций.



Живые изгороди – это линейная густая посадка кустарников. Они служат защитой от ветра, шума, посторонних взглядов, ограждают участок, разграничивают сад на зоны.



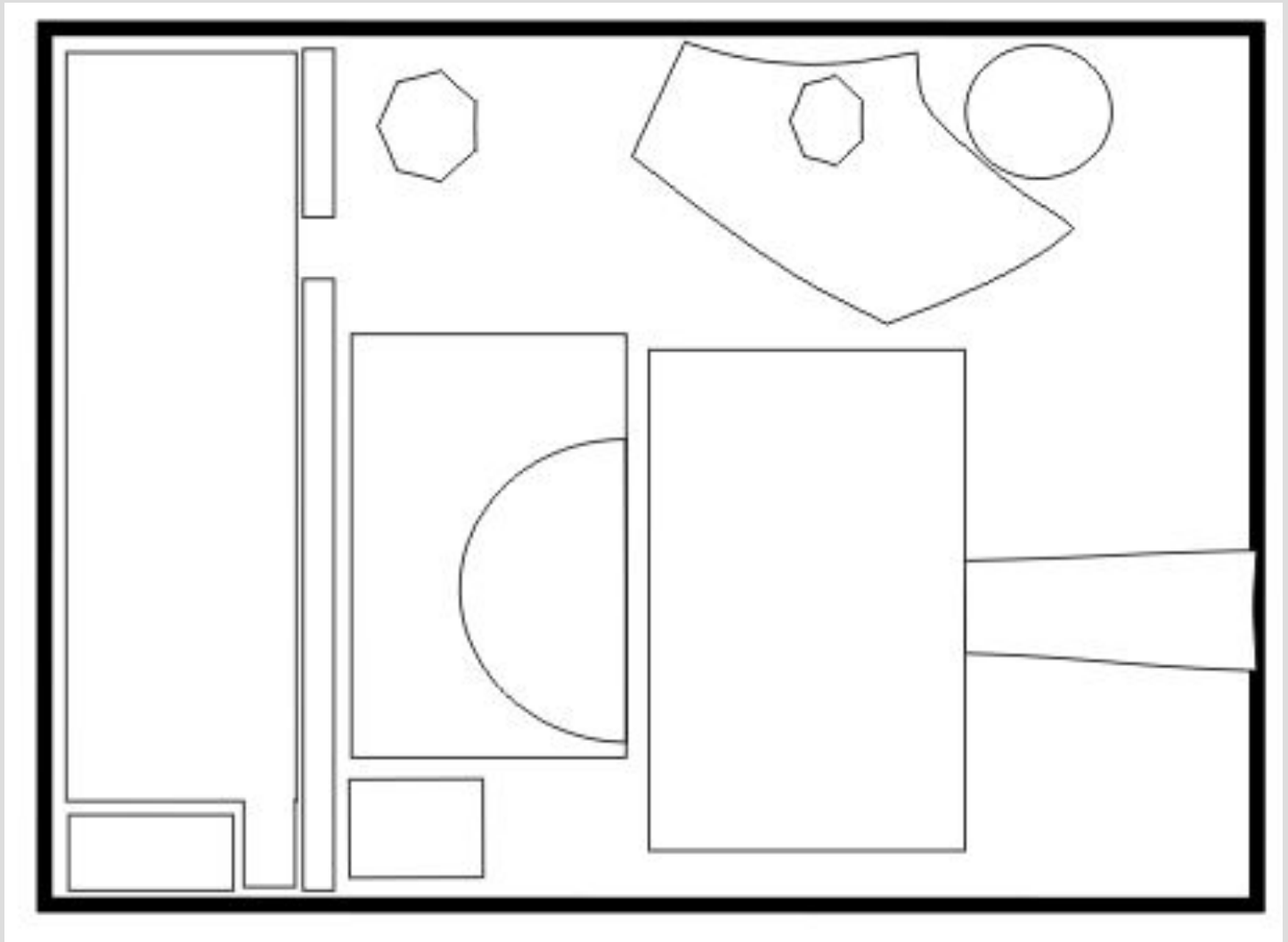
Задание

1 вариант. Выполните план садового участка.

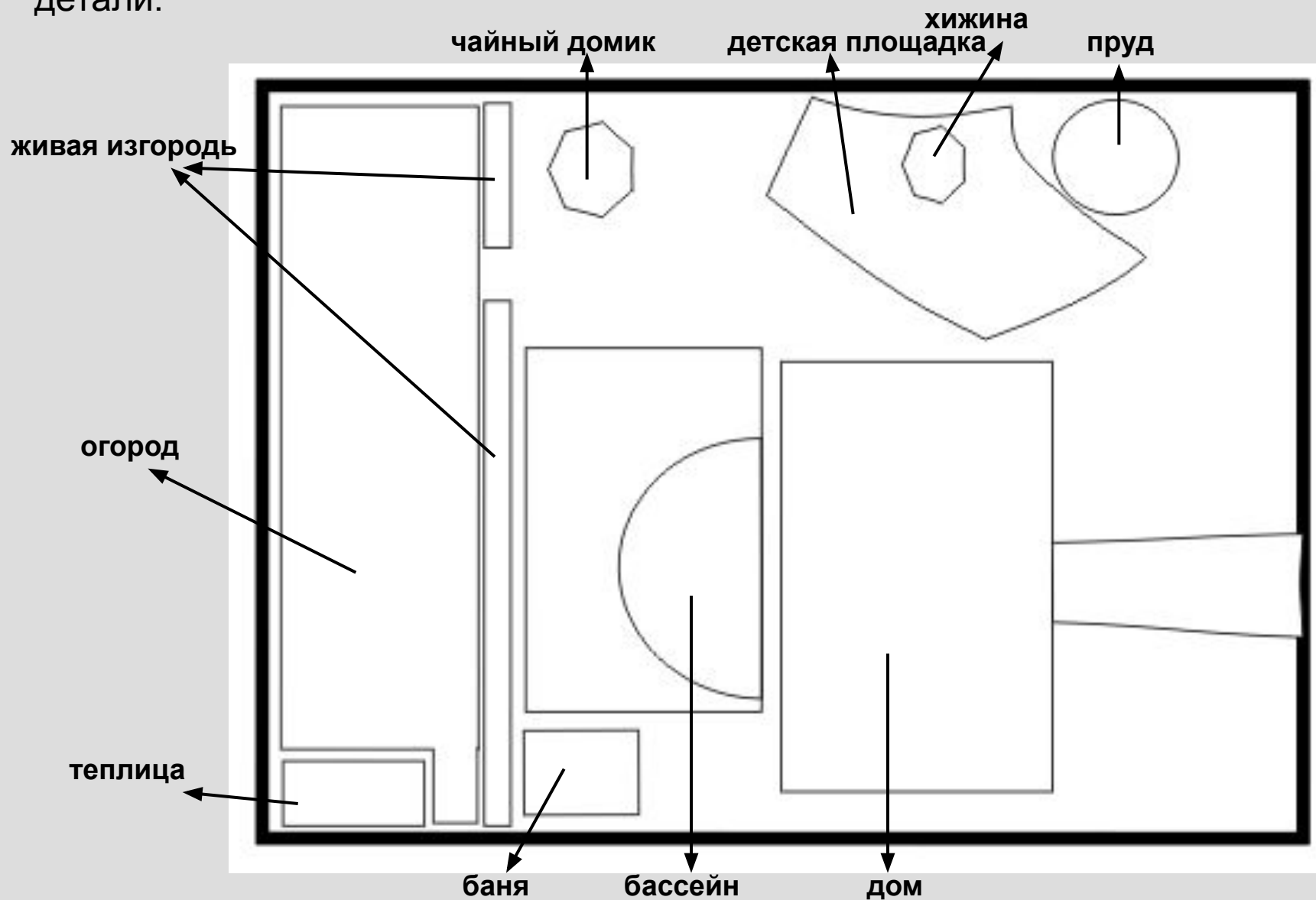
2 вариант. Выполните план садового участка и эскиз части сада.

Алгоритм выполнения плана садового участка.

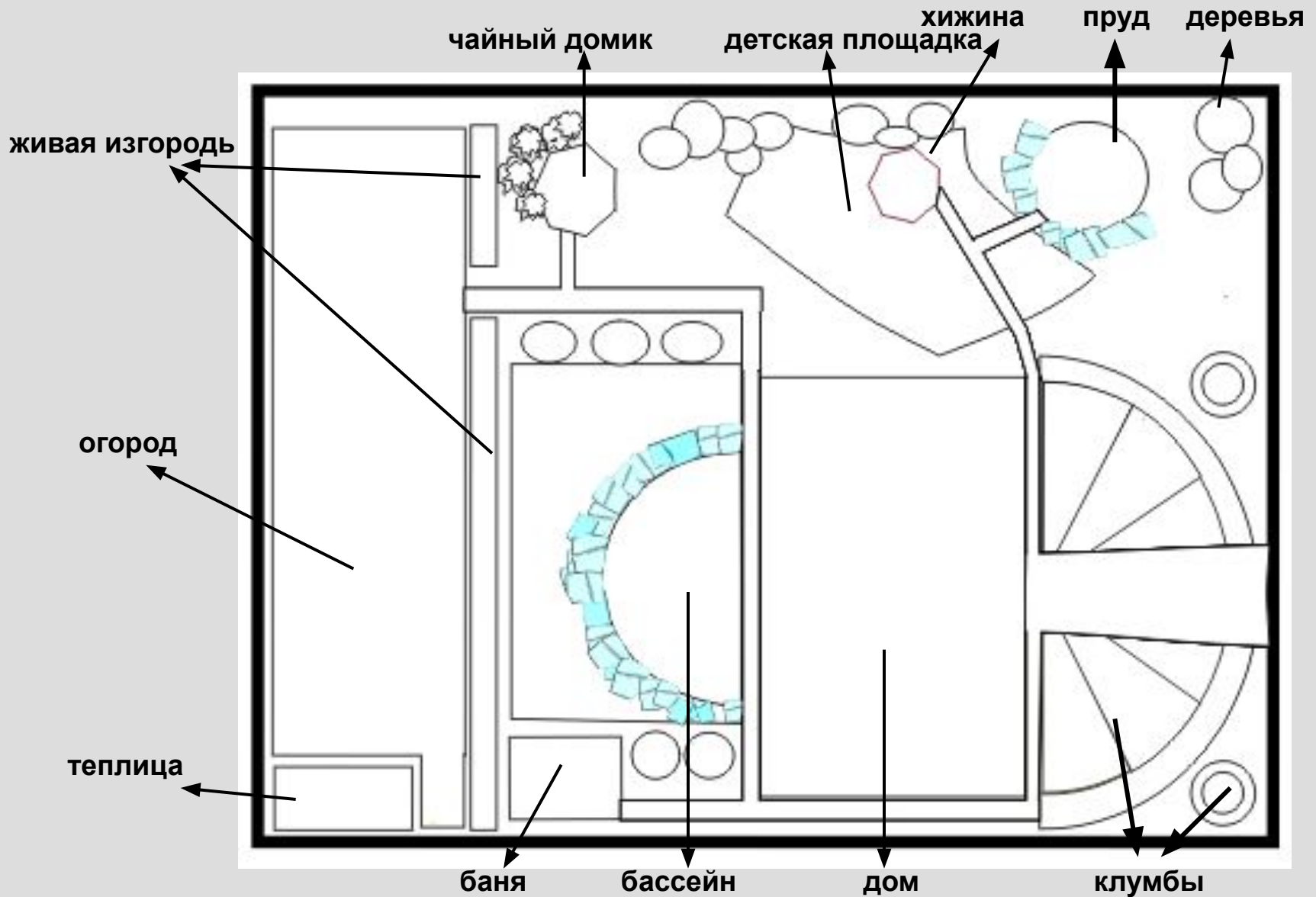
1. Расположите все элементы садового участка схематично.



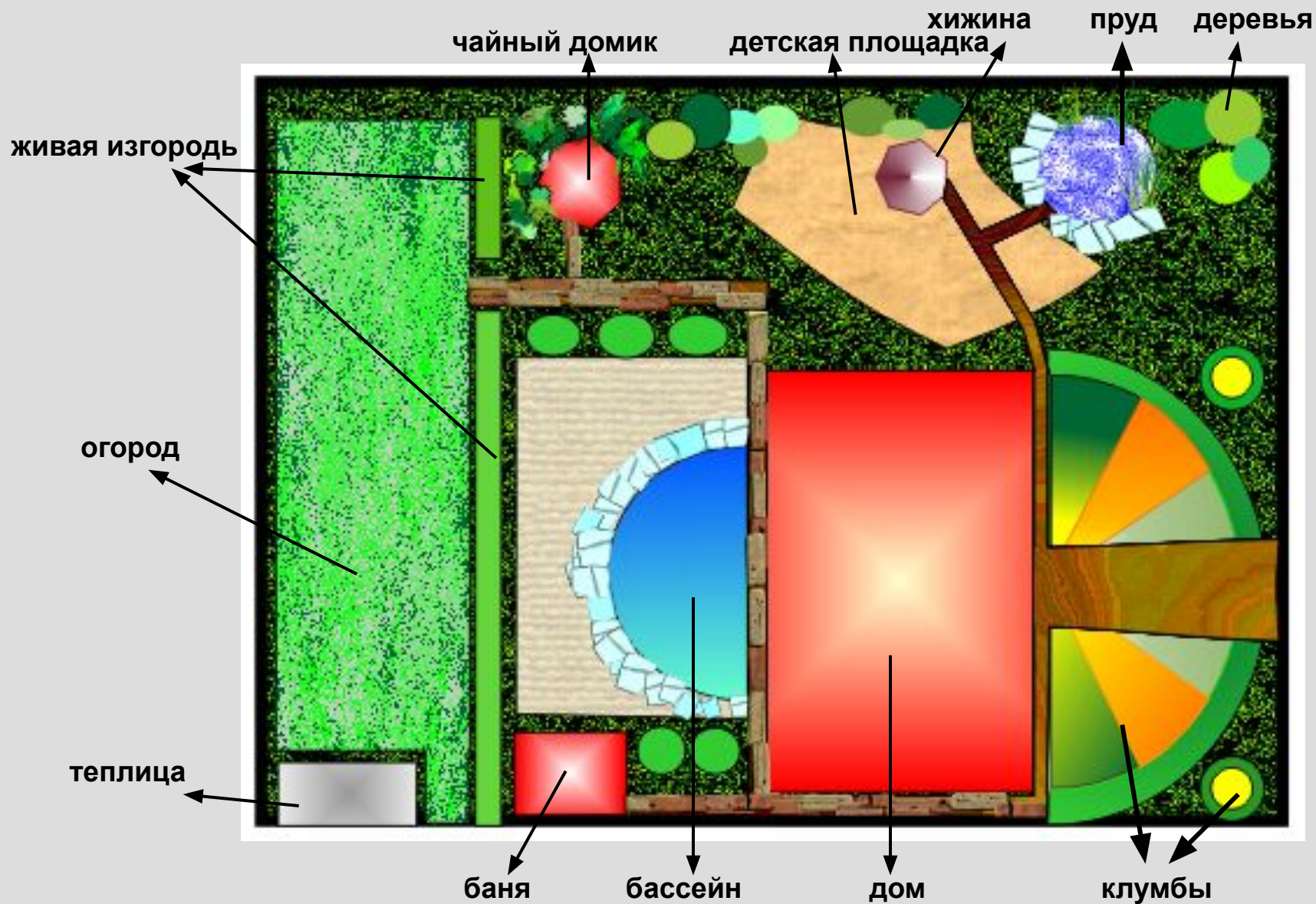
2. Сделайте надписи ко всем элементам садового участка, уточните детали.



3. Расположите схемы и изображения растительности.

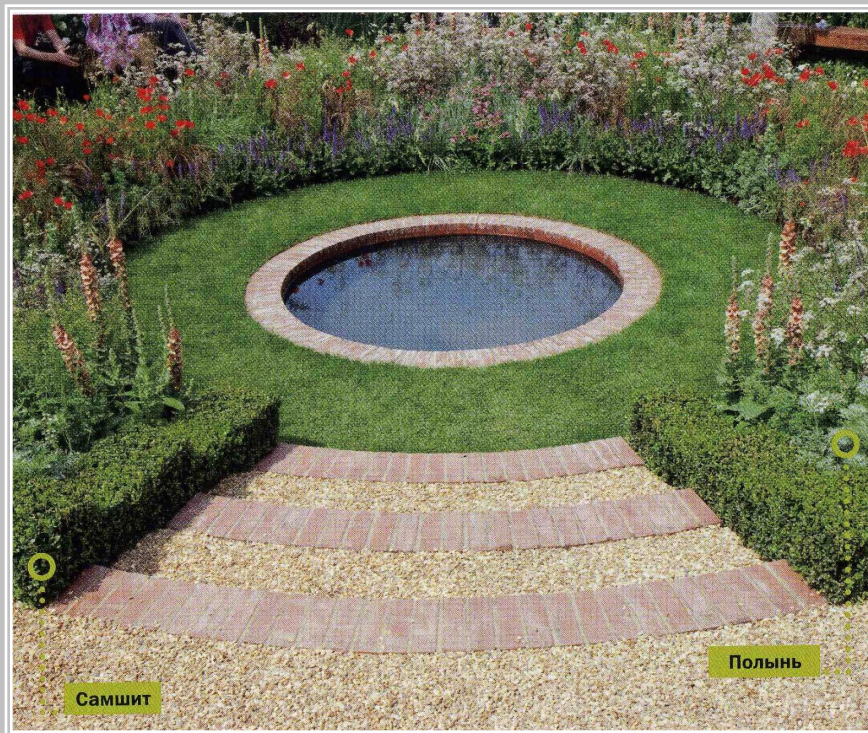


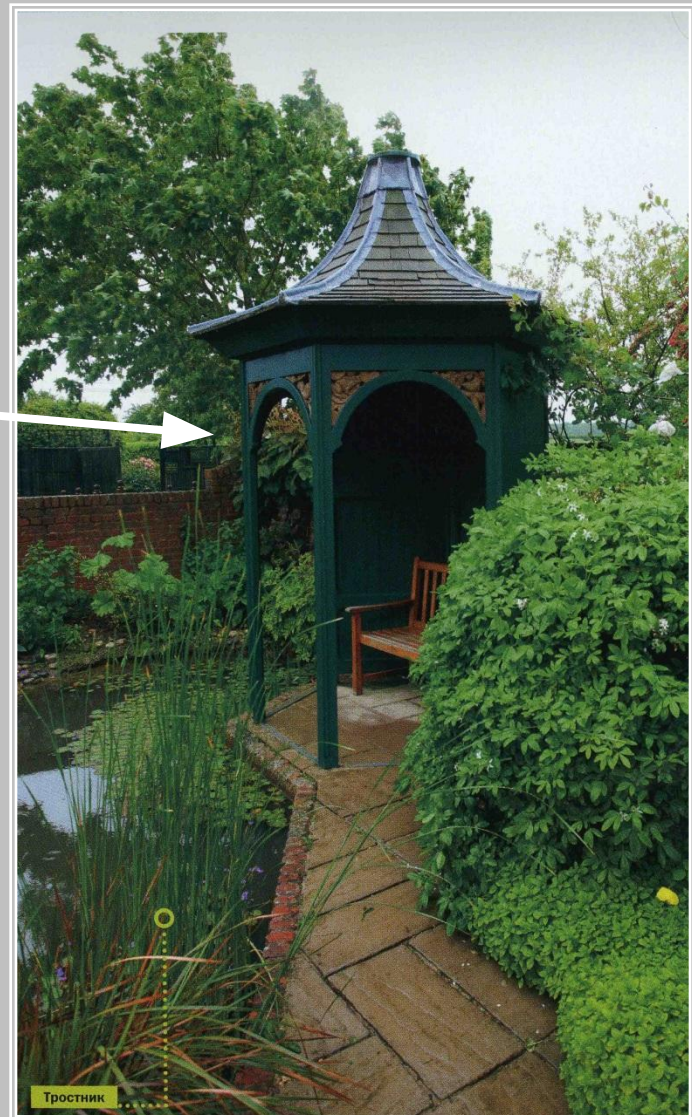
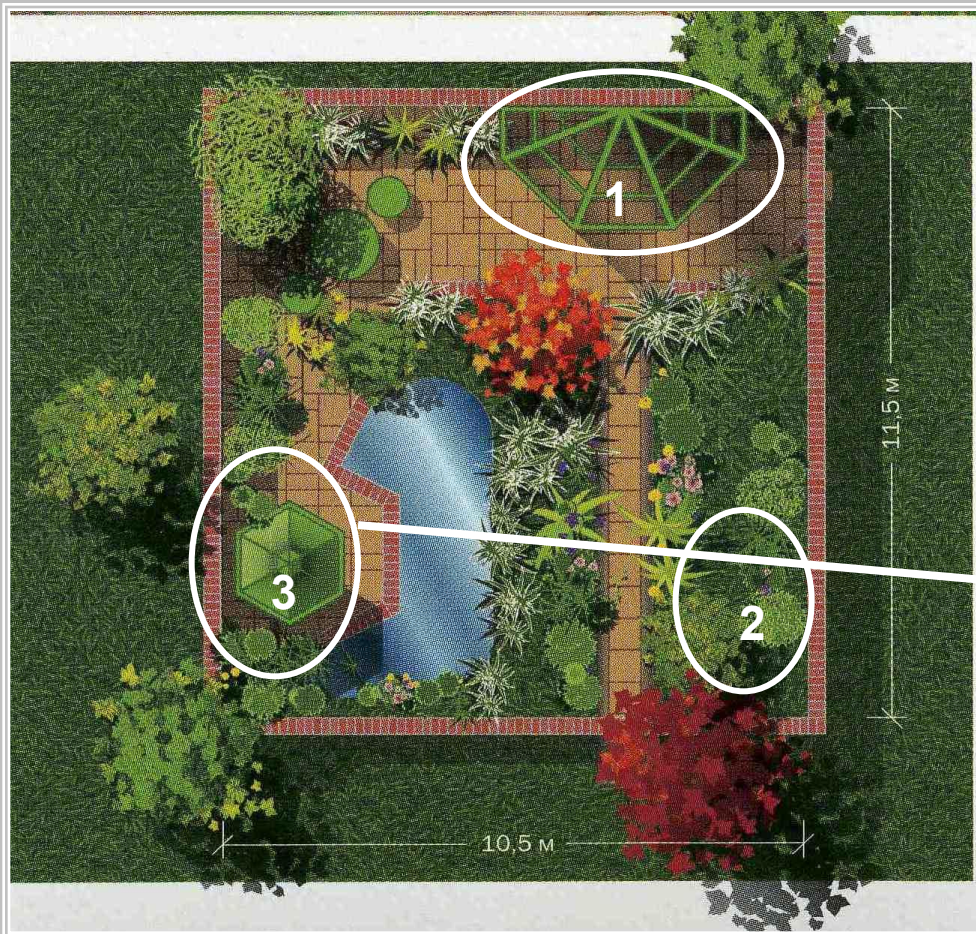
4. Выполните работу в цвете.





2. Выполните план садового участка и эскиз фрагмента сада.





Критерии оценивания:

- 1. композиционное решение,**
- 2. цветовое решение,**
- 3. оригинальность.**

**Больше всего мне понравилось...
Главным на уроке для меня было...**

СПАСИБО ЗА УРОК!

В презентации использованы фотографии из журнала «Домой»

Интернет-ресурсы:

<http://tropikalrai.ru/tsvetniki-i-klumbyi/>

<http://sapphirehighbezitech.tumblr.com/post/139721613256/%D0%BE%D1%84%D0%BE%D1%80%D0%BC%D0%BB%D0%B5%D0%BD%D0%B8%D0%B5-%D0%BA%D0%BB%D1%83%D0%BC%D0%B1%D1%8B-%D1%84%D0%BE%D1%82%D0%BE>

<http://4gazon.ru/klumba-i-cvetnik/cvetniki-na-dache-svoimi-rukami.html>

<http://landvis.ru/cvetniki/rabatki/>

<http://www.5-nt.ru/landshaftnyj-dizajn/dekor>

<http://www.tsvetnik.info/regular/07.htm>

<http://orhide.ru/?cat=22>