

СОЛЬФЕДЖИО 2 класс

Басовый ключ.

Ноты басового ключа

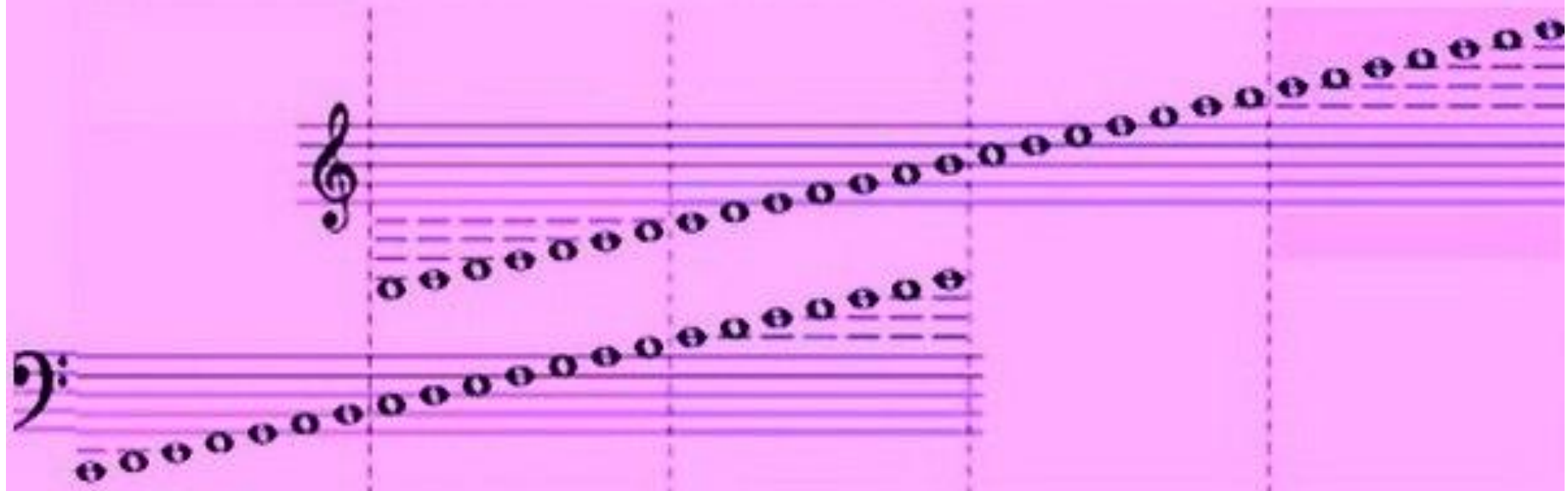
Большая октава

Малая октава

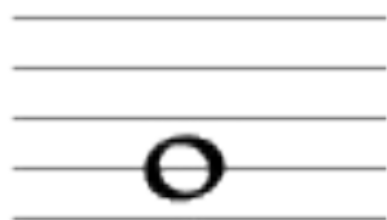
Первая октава

Вторая октава

Третья октава



Нет ключа



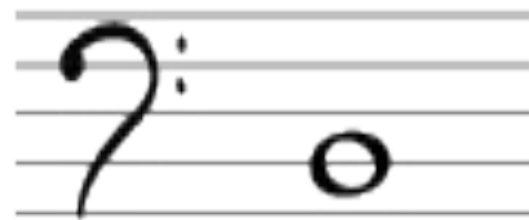
↑
Непонятная
нота

Скрипичный
ключ

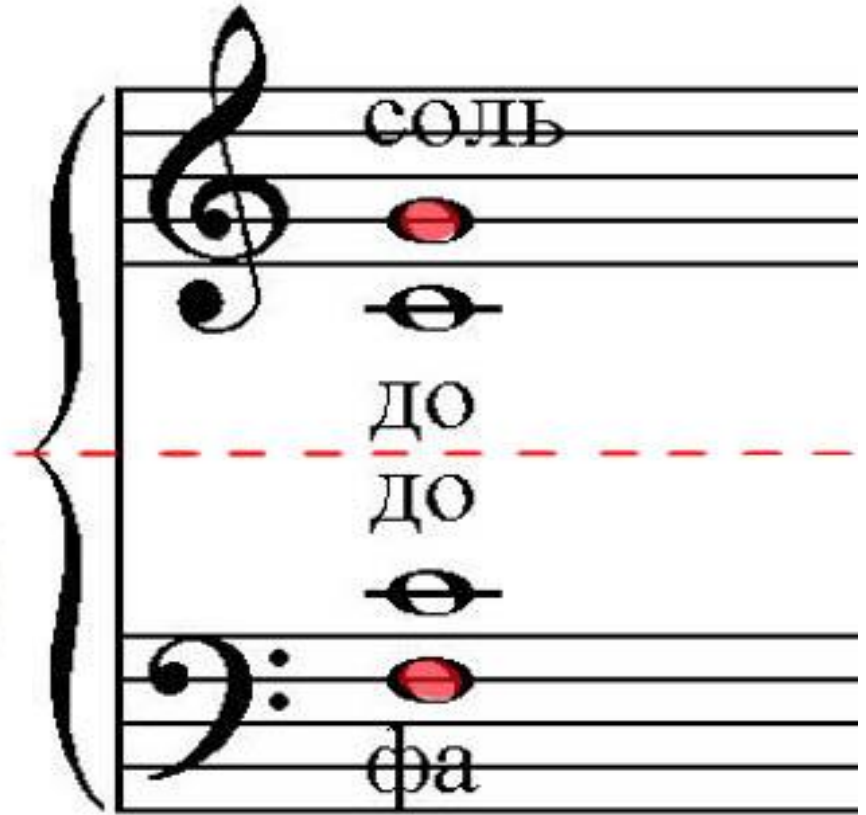
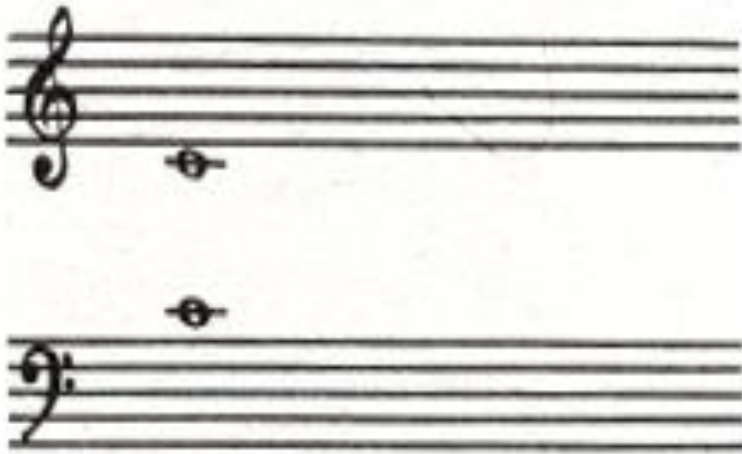


↑
Соль

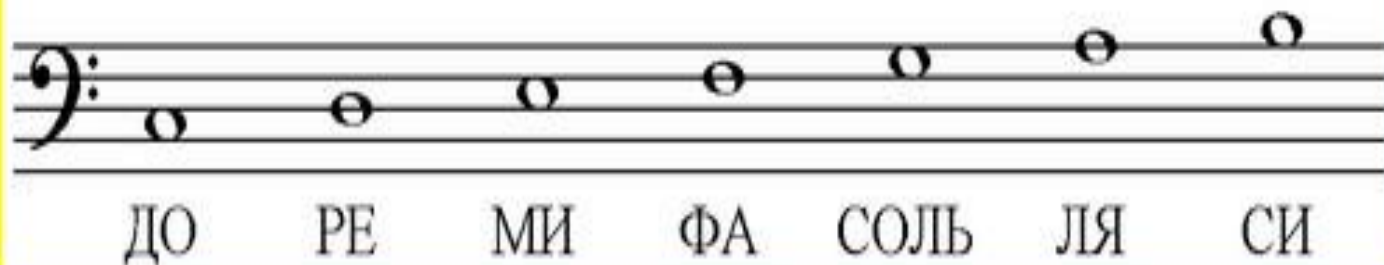
Басовый
ключ



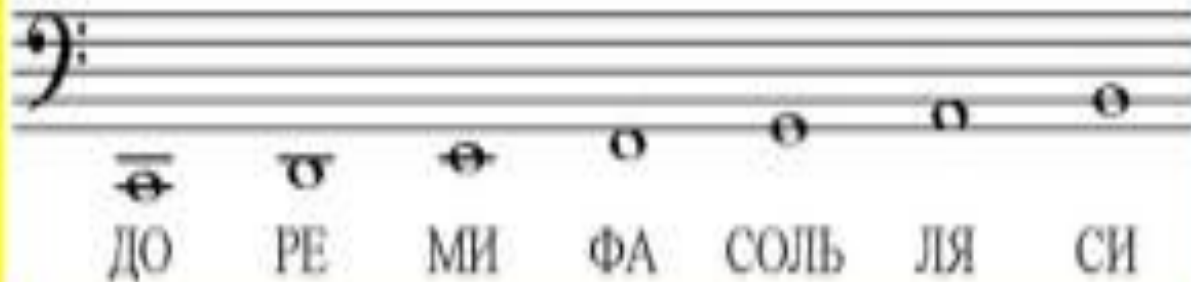
↑
Си



Ноты малой октавы



Ноты большой октавы



до ре ми фа соль ля си до ре ми фа соль ля си до

первая октава *вторая октава*

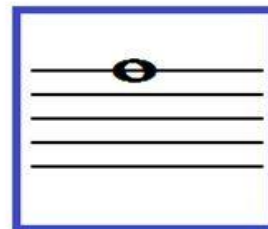
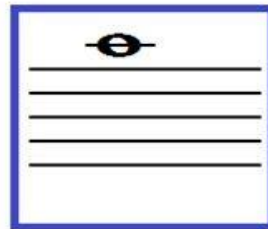
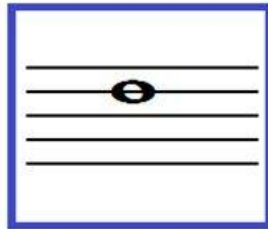
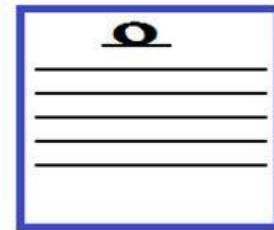
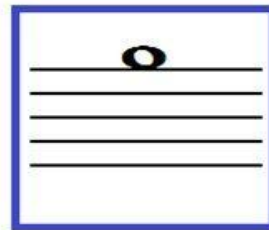
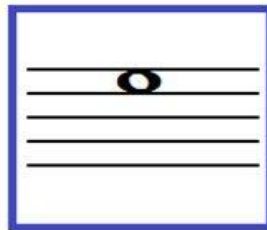
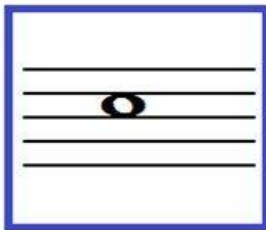
The image shows a treble clef staff with a sequence of notes: D4, E4, F4, G4, A4, B4, C5, D5, E5, F5, G5, A5, B5, C6. The notes are grouped into two octaves. The first octave (D4 to C5) is labeled "первая октава" and the second octave (D5 to C6) is labeled "вторая октава".


до си ля соль фа ми ре до си ля соль фа ми ре до

малая октава *большая октава*

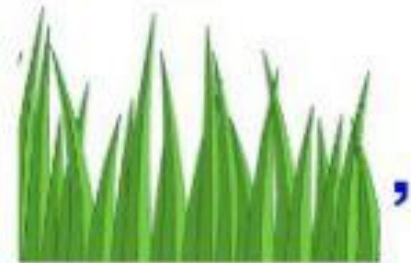
The image shows a bass clef staff with a sequence of notes: D3, C3, B2, A2, G2, F2, E2, D2, C2, B1, A1, G1, F1, E1, D1. The notes are grouped into two octaves. The first octave (D3 to D2) is labeled "малая октава" and the second octave (C2 to D1) is labeled "большая октава".

Задание №1



О  п в поле

ко  л



 ма рвала ва  льки.

