

Глобус

И

мелкомасштабные

карты



Пифагор

Самосский

(др.-греч. Πυθαγόρας ὁ

Σάμιος, лат. Pythagoras)

570—490 гг. до н. э.



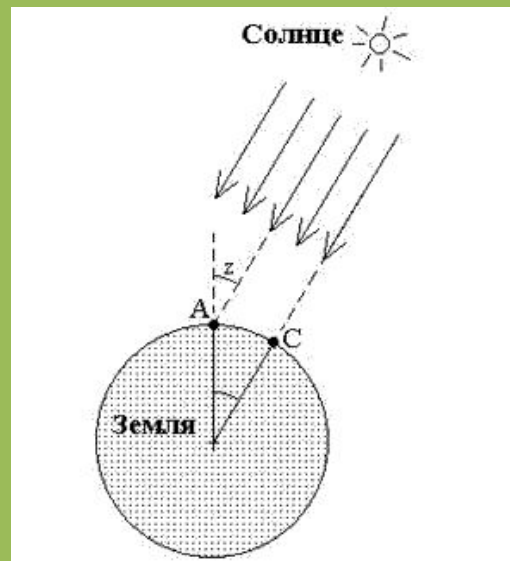
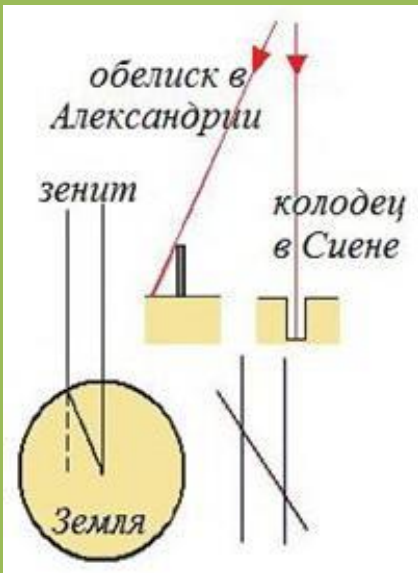
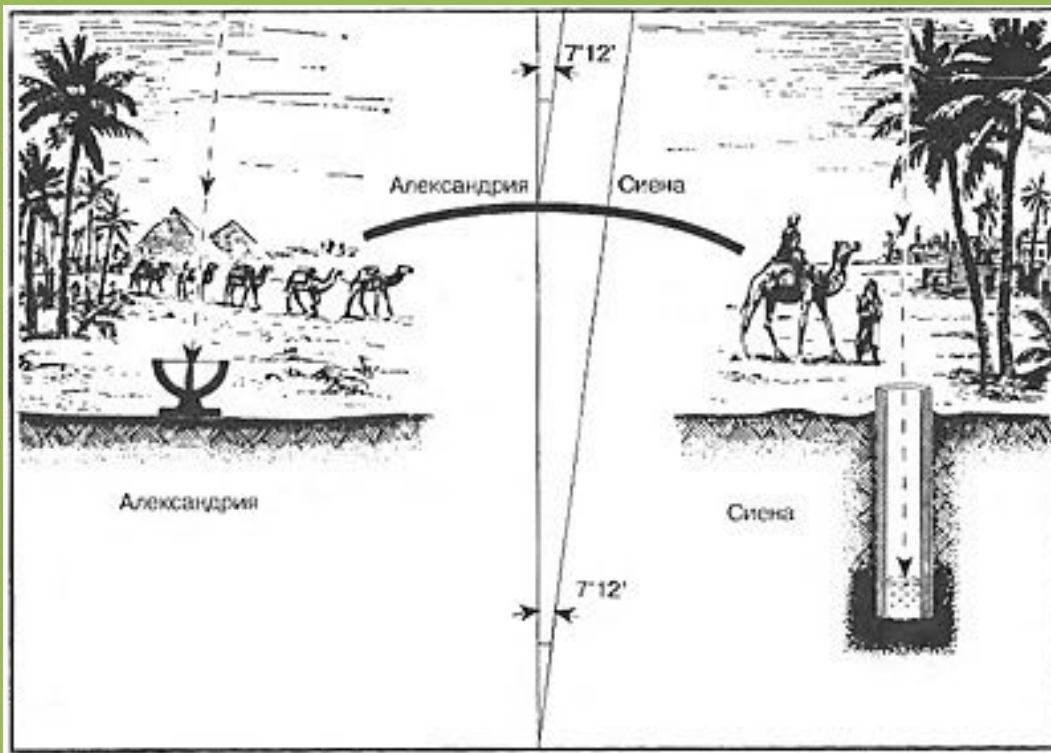
Aristotele, secondo Raffaello Sansin.

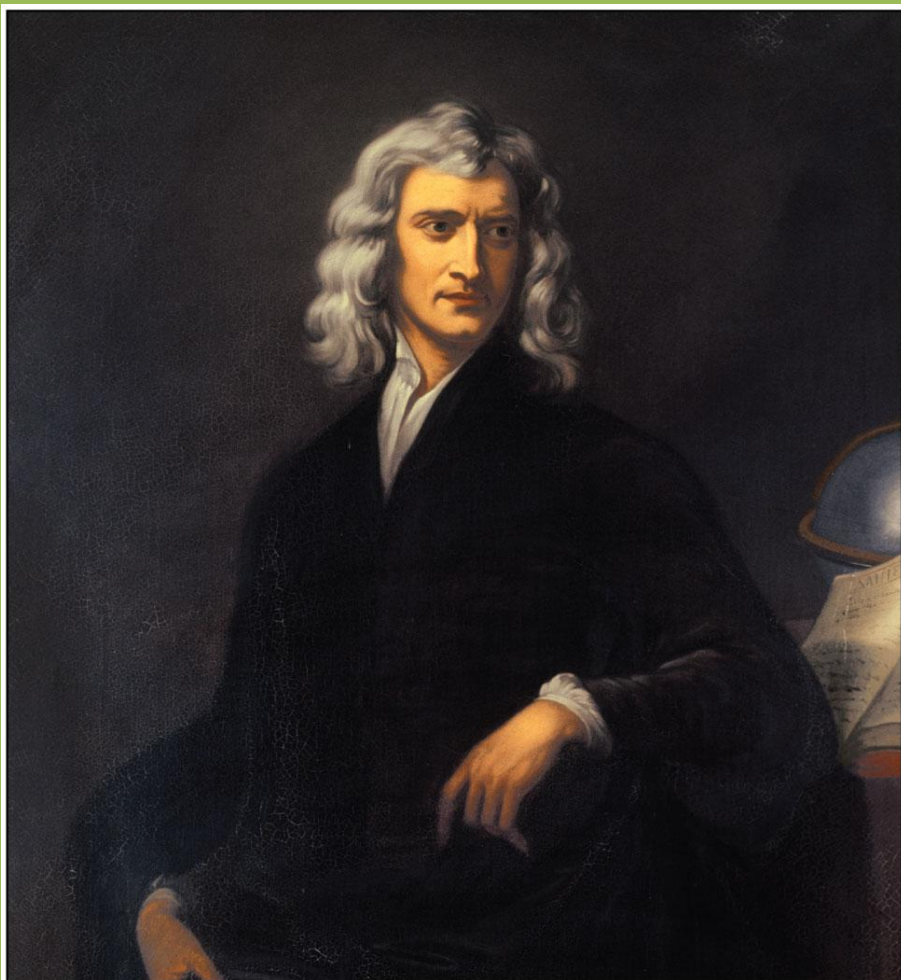
Аристотель
(Aristotélçs)
(384—322 до н. э.)



Эратосфέν Кирένский (Ἐρατοσθένης ὁ Κυρηναῖος)

276 год до н. э.-194 год до
н. э.





© 2011 Pearson Education, Inc.

Сэр Исаак НЬЮТОН

(англ. Sir Isaac **Newton**)

25 .12.1642 (4.01.1643) –
20.03.1727 (31.03. 1727)

В настоящее время научно доказано, что Земля имеет размеры

- Экватор — 40 075 км
- Меридиан — 40 009 км
- Окружность — 40 000 км
- Экваториальный радиус — 6378 км
- Полярный радиус — 6357 км
- Площадь поверхности Земли равна 510 млн. км²

Глобус - объемная модель Земли

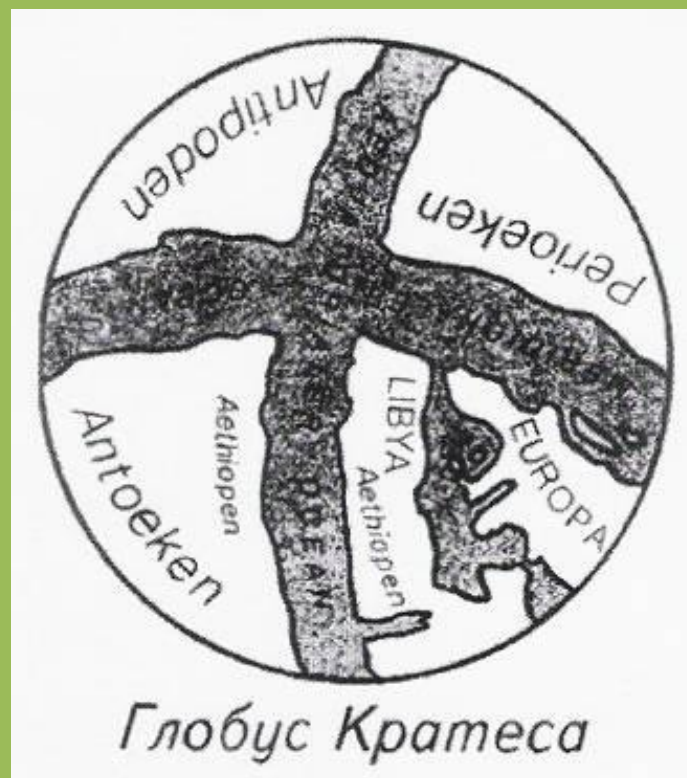
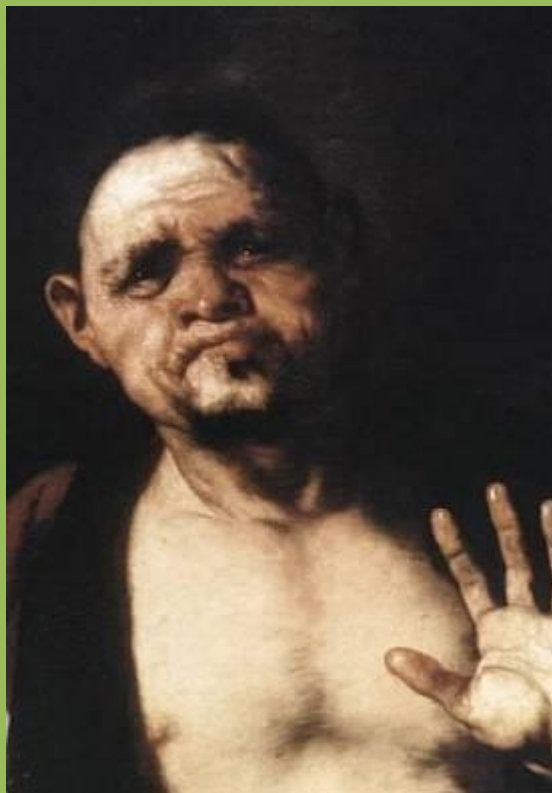




Евдо́кс Кни́дский

(др.-греч. Εὐδοξος, лат. Eudoxus)

ок. 408 г. до н. э. - ок. 355 г. до н. э.



Кратет Фиванский

(устар. Кратес)

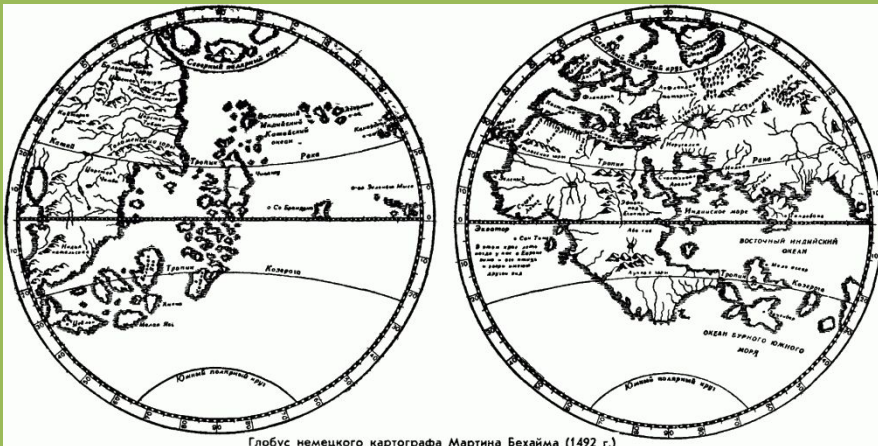
IV в. до н. э.-III в. до н. э.



**Мартин Бехайм или
Бёхайм**
(нем. **Martin Behaim**,
лат. **Martinus de
Bohemia**, порт.

Martinho da Boémia)

6 октября 1459 - 29 июля 1507



Глобус немецкого картографа Мартина Бехайма (1492 г.)





Мартин

Вальдзеемюллер

(Илакомилус)

(1470-1518)



VENERABILIS CAMBRIGIAE UNIVERSITATIS LIBRARIUS

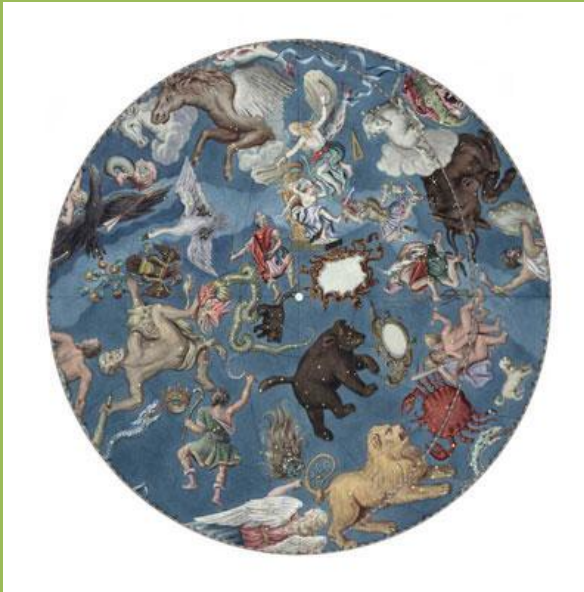


Герхард
Меркатор
(лат. Gerhardus
Mercator,
Герард Кремер)
5 марта 1512 -2 декабря
1594



Готторпский глобус

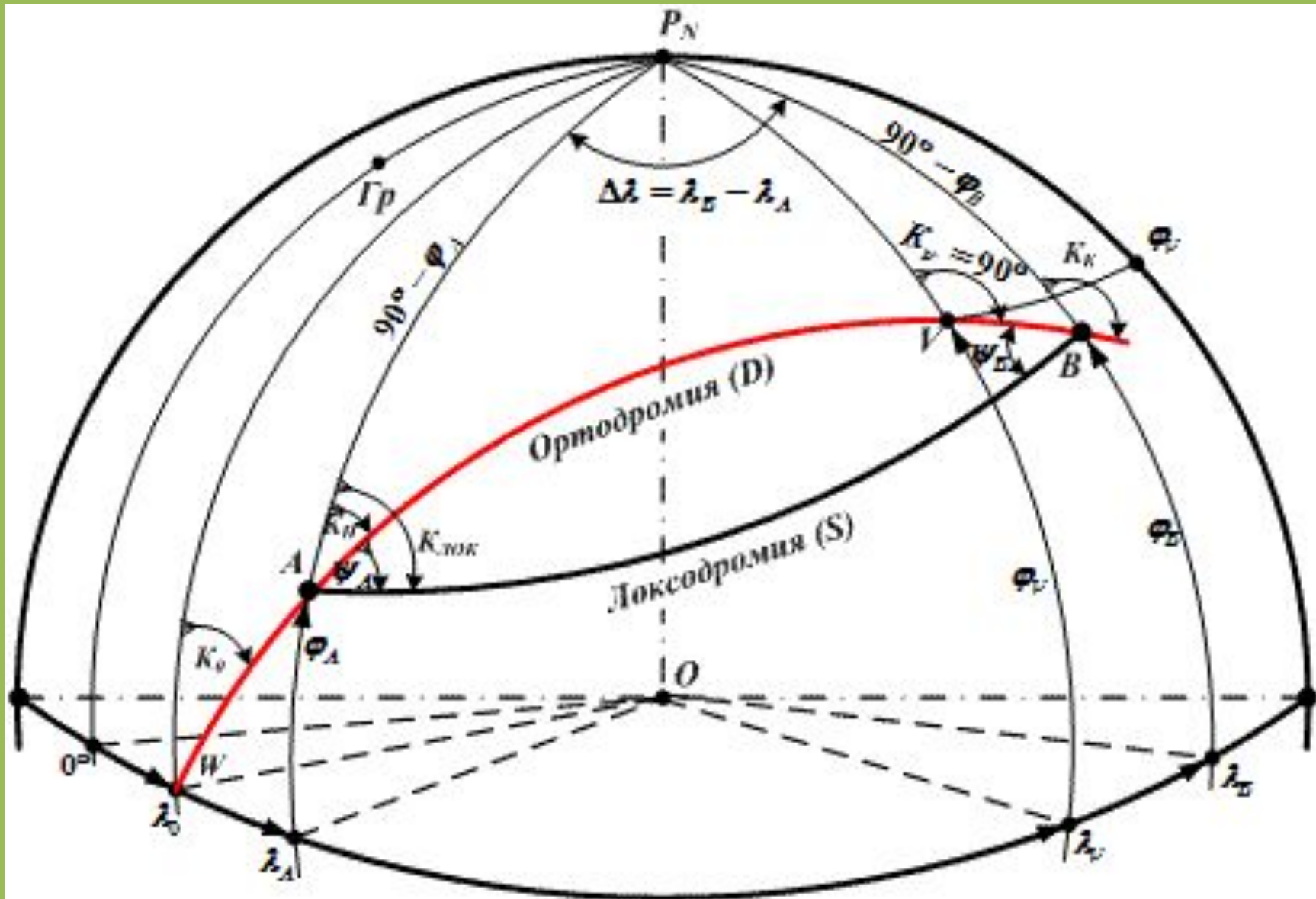


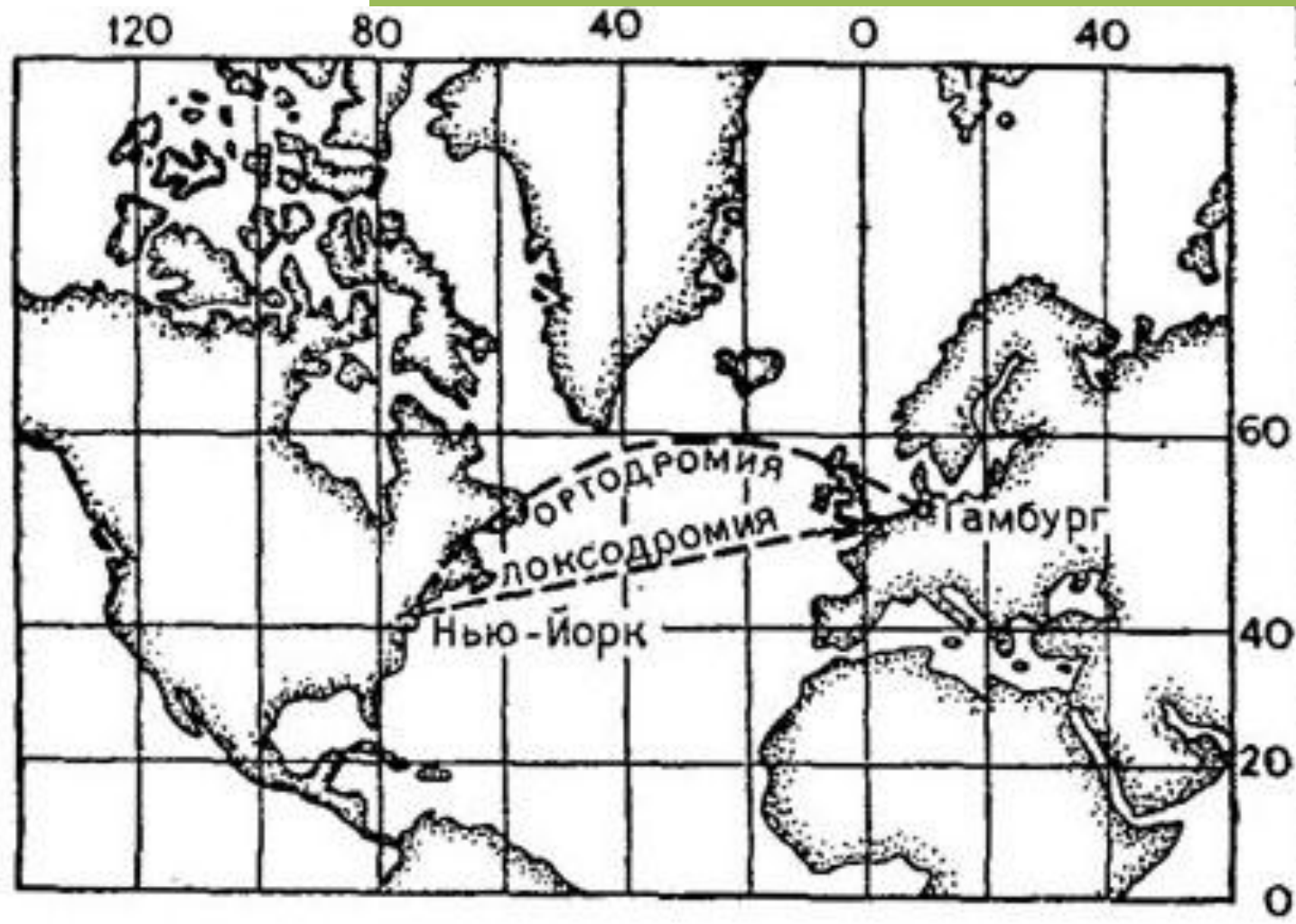


Свойства глобуса:

- 1. Наглядность
 - 1.1. Большой охват территории
 - 1.2. Форма и соотношение горизонтальных и вертикальных размеров
 - 1.3. Взаимосвязи и взаиморасположение объектов
- 2. Математические свойства
 - 2.1. Равнопромежуточный
 - 2.2. Равновеликий
 - 2.3. Равноугольный

Линии на глобусе

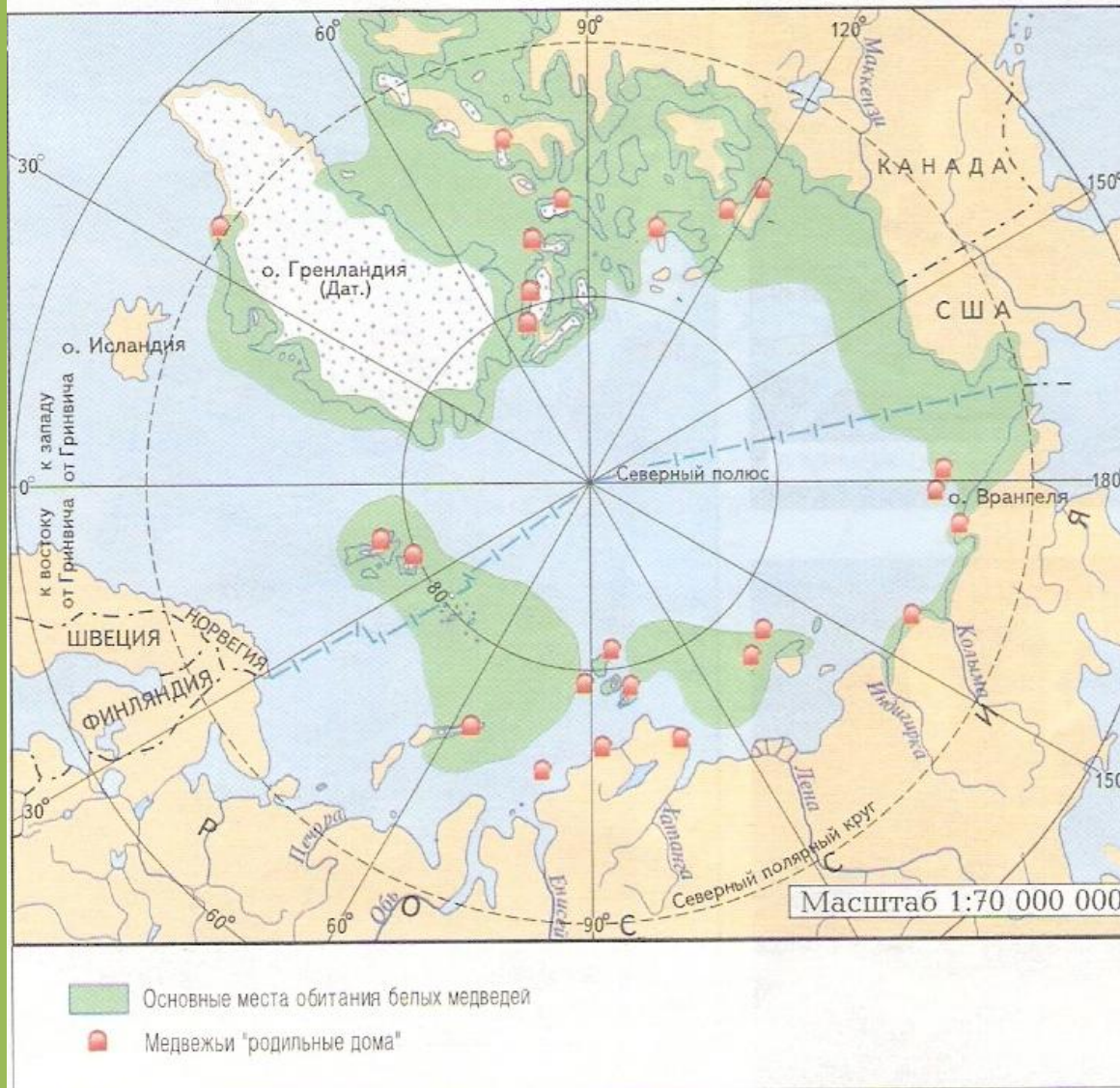




Мелкомасштабная карта

- *Масштаб* – отношение длины бесконечно малого отрезка на карте к длине горизонтальной проекции соответствующего отрезка на местности
- *Главный масштаб* – масштаб глобуса, принятого за основу при составлении карты
- *Частный масштаб* – масштаб, отличный от главного

РАСПРОСТРАНЕНИЕ БЕЛЫХ МЕДВЕДЕЙ



Белого медведя называют владыкой Арктики. В наши дни это самый крупный хищник на планете. Белые медведи — вечные странники. Для сохранения этого вида животных созданы заповедники.

Топографические и мелкомасштабные карты

		Топографические	Мелкомасштабные
1	Масштаб		
2	Содержание		
3	Размеры территории		
4	Искажения		
5	Измерительные возможности		
6	Условные знаки		
7	Генерализация		

ВОПРОСЫ?

ВАРИАНТ 1

СВОЙСТВА ГЕОГРАФИЧЕСКОЙ КАРТЫ

Классификация карт по назначению

Понимать карту – это

ВАРИАНТ 2

ЭЛЕМЕНТЫ ГЕОГРАФИЧЕСКОЙ КАРТЫ

Классификация карт по охвату территории

Знать карту – это