

# ПЕЧАТНАЯ ГРАФИКА



# **ВИДЫ ПЕЧАТИ:**

- **ВЫСОКАЯ (РЕЛЬЕФНАЯ),**
- **ГЛУБОКАЯ (ИНТАЛЬО),**
- **ПЛОСКАЯ**
- **ТРАФАРЕТНАЯ ПЕЧАТЬ (ШЕЛКОГРАФИЯ).**

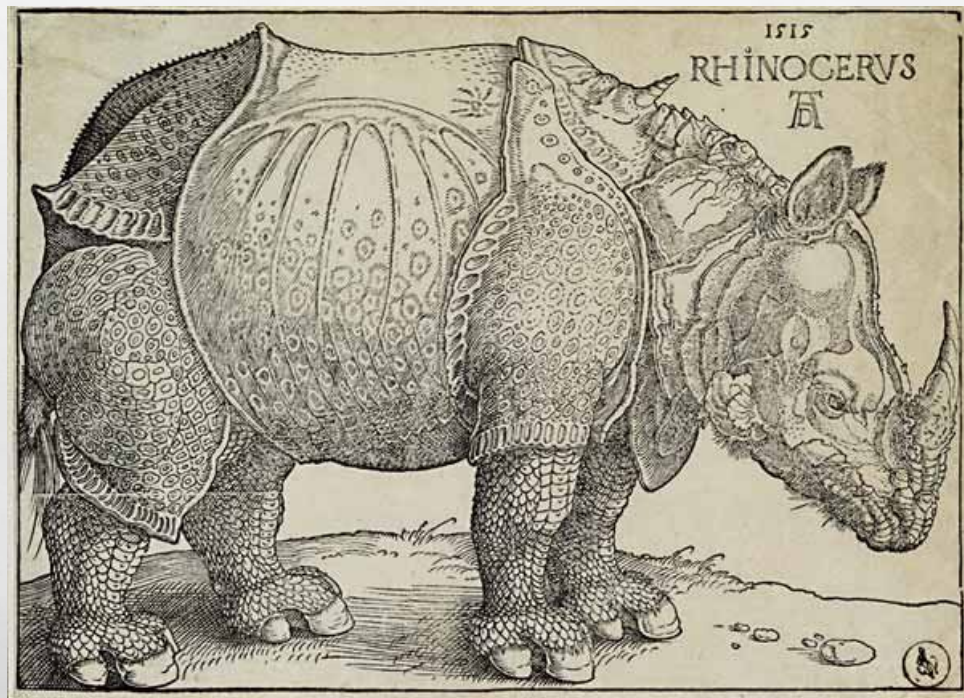
- **ТИРАЖОМ НАЗЫВАЕТСЯ ОБЩЕЕ КОЛИЧЕСТВО КОПИЙ ОТТИСКА.**

# ПРОЦЕССЫ РЕЛЬЕФНОЙ ПЕЧАТИ

- **В ПРОЦЕССЕ РЕЛЬЕФНОЙ ИЛИ ВЫСОКОЙ ПЕЧАТИ ХУДОЖНИК ОТСЕКАЕТ ЛИШНИЕ ЗОНЫ НА ПОВЕРХНОСТИ ИЗ ГЛАДКОГО ДЕРЕВА, МЕТАЛЛА ИЛИ ПЛАСТИКА, ТАКИМ ОБРАЗОМ ПЕЧАТНЫЕ ЭЛЕМЕНТЫ РАСПОЛОЖЕНЫ ВЫШЕ, И КРАСКА НАНОСИТСЯ НА ПОВЕРХНОСТЬ ИМЕННО ВЫСТУПАЮЩИХ ПЕЧАТНЫХ ЭЛЕМЕНТОВ.**

# КСИЛОГРАФИЯ

- **«КСИЛОН» ОЗНАЧАЕТ ДЕРЕВЯННАЯ ДОЩЕЧКА. ДЛЯ КСИЛОГРАФИИ ХАРАКТЕРНО ИСПОЛЬЗОВАНИЕ ДОСОК ИЗ МЯГКИХ ПОРОД ДЕРЕВЬЕВ, НАПРИМЕР, ГРУШЕВОГО. НА ОТШЛИФОВАННУЮ ПОВЕРХНОСТЬ НАНОСЯТ РИСУНОК, ПОСЛЕ ЧЕГО ЛИНИИ ЭТОГО ИЗОБРАЖЕНИЯ ОБРЕЗАЮТСЯ С ОБЕИХ СТОРОН ОСТРЫМ НОЖОМ, САМ ЖЕ ШТРИХ ОСТАЁТСЯ НЕТРОНУТЫМ. В РЕЗУЛЬТАТЕ ПОЛУЧАЕТСЯ ДОВОЛЬНО ВПЕЧАТЛЯЮЩЕЕ ИЗОБРАЖЕНИЕ.**
- **СТАРИННЫЙ ВИД КСИЛОГРАФИИ НАЗЫВАЕТСЯ ОБРЕЗНОЙ И ВЫПОЛНЯЕТСЯ НА ПРОДОЛЬНОМ РАСПИЛЕ ДЕРЕВА.**







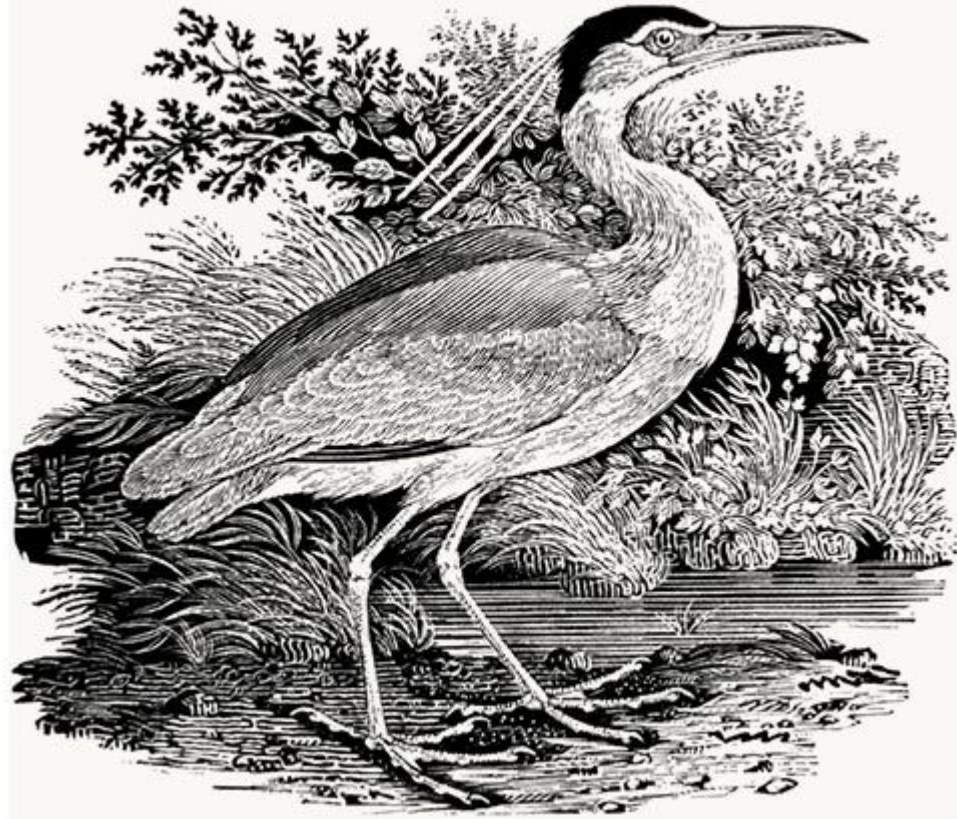




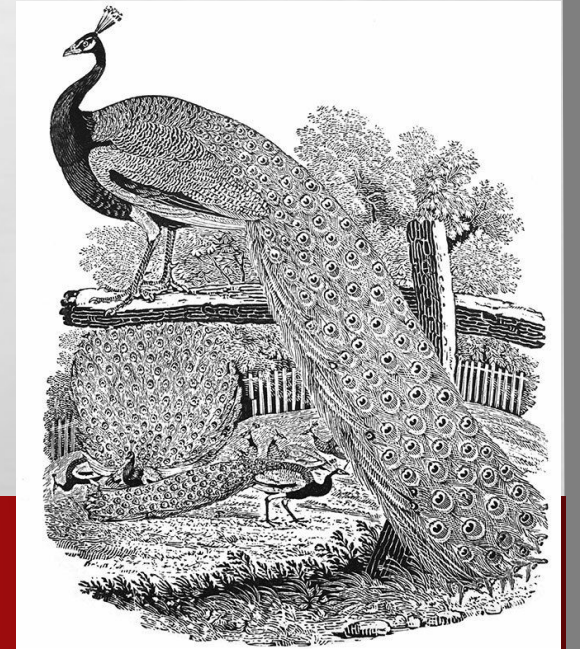
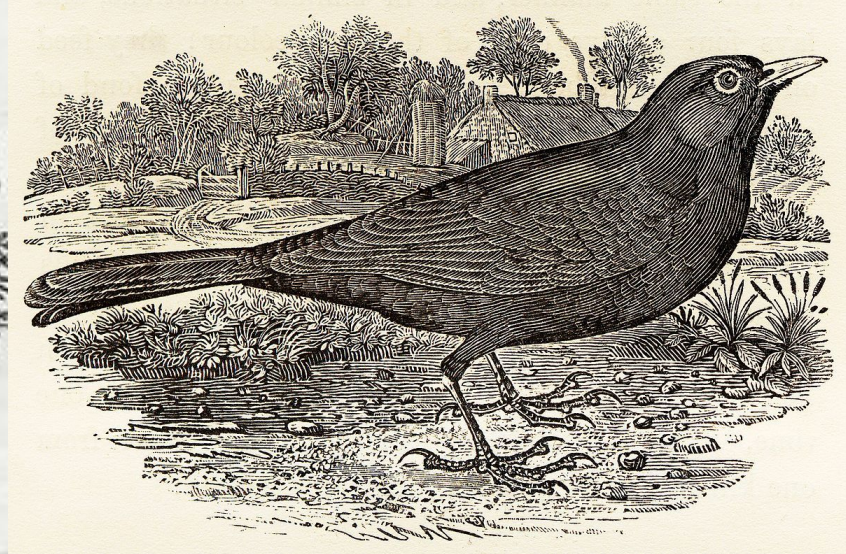


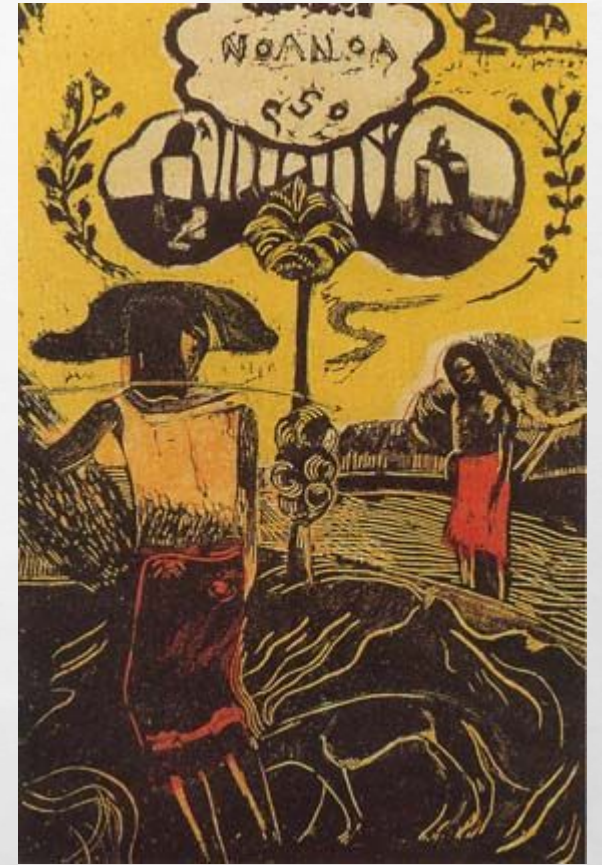


- **ВАЖНЫМ МОМЕНТОМ В ИСТОРИИ ПЕЧАТИ СЧИТАЕТСЯ ИЗОБРЕТЕНИЕ ГРАВЮРЫ, КОТОРАЯ ВЫПОЛНЯЕТСЯ УЖЕ НА ПОПЕРЕЧНОМ СРЕЗЕ СТВОЛА – ТОРЦОВОЙ. ЕЁ СОЗДАТЕЛЬ ТОМАС БЬЮИК БРАЛ БОЛЕЕ ТВЁРДЫЕ ПОРОДЫ ДЕРЕВА, СРЕЗАЛ ПОПЕРЁК ВОЛОКОН И РОВНО СКЛЕИВАЛ МЕЖДУ СОБОЙ НЕСКОЛЬКО ОТДЕЛЬНЫХ, А ЗАТЕМ ПОЛИРОВАЛ.**



THE NIGHTINGALE.

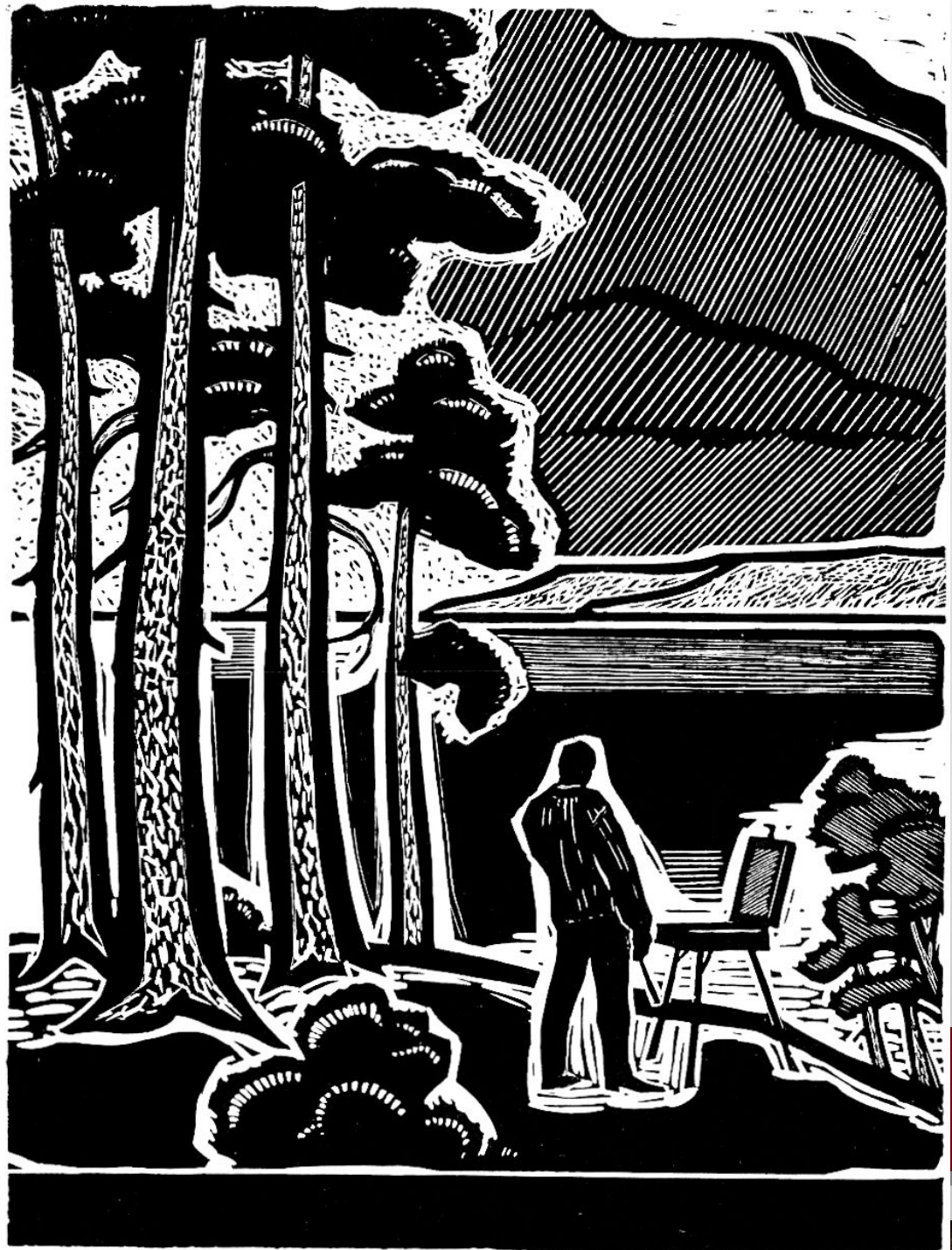






- **ЛИНОГРАВЮРА – МОДЕРНИЗИРОВАННАЯ И УПРОЩЁННАЯ ВЕРСИЯ КСИЛОГРАФИИ. ОНА ПРЕДСТАВЛЯЕТ СОБОЙ ПОХОЖИЙ ПРОЦЕСС, НО ОСНОВОЙ ЯВЛЯЕТСЯ ЛИНОЛЕУМ. ОН ОСОБЕННО ХОРОШО ПОДХОДИТ ДЛЯ БОЛЬШИХ ПЛАКАТОВ С ОБШИРНЫМИ ЗОНАМИ ОДНОГО ЦВЕТА. ЗНАЧИТЕЛЬНЫМ ЖЕ НЕДОСТАТКОМ ЯВЛЯЕТСЯ ХРУПКОСТЬ МАТЕРИАЛА, ЧТО ОГРАНИЧИВАЕТ КОЛИЧЕСТВО КОПИЙ В ТИРАЖЕ. КАК И КСИЛОГРАФИЯ, ЛИНОГРАВЮРА МОЖЕТ БЫТЬ ЦВЕТНОЙ.**

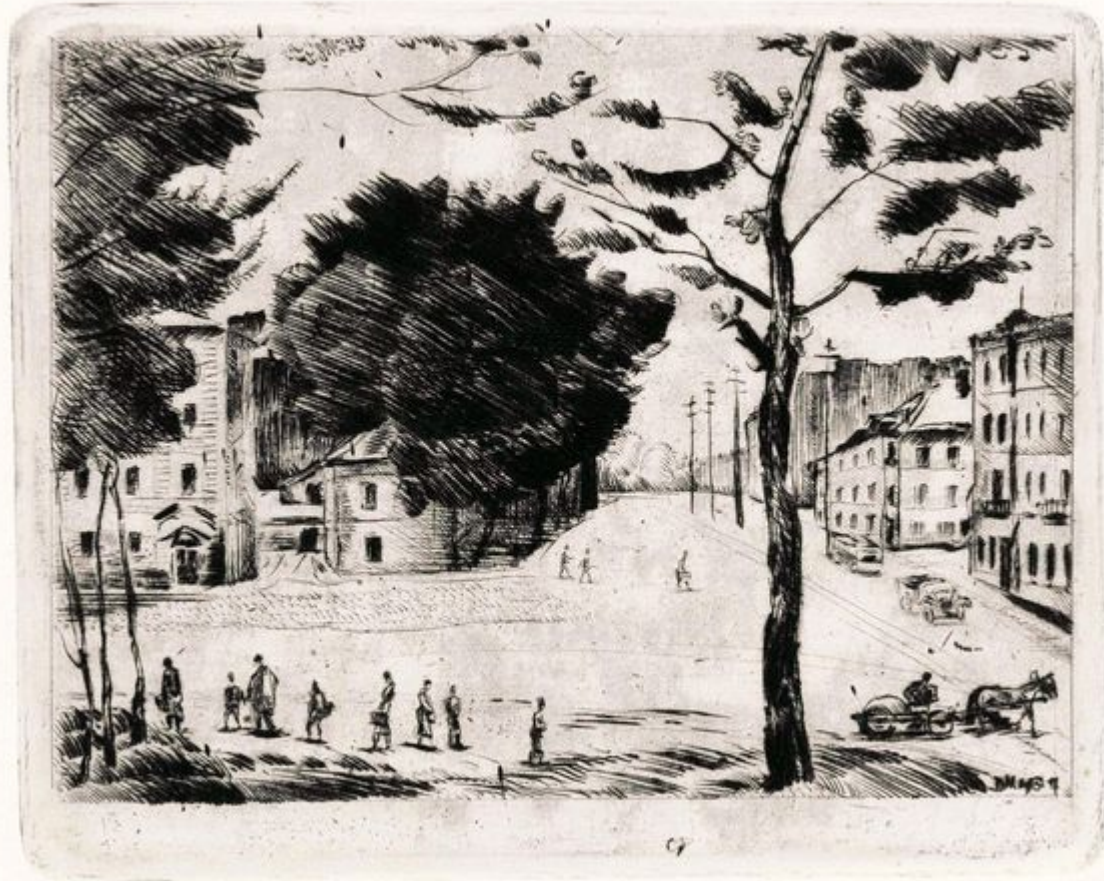




# ПРОЦЕССЫ ГЛУБОКОЙ ПЕЧАТИ

- **СОЧЕТАЕТ В СЕБЕ НЕСКОЛЬКО СХОЖИХ ТЕХНИК ПЕЧАТИ, ОБЫЧНО ВЫПОЛНЯЕМЫХ НА МЕТАЛЛЕ (МЕДЬ, ЦИНК, СТАЛЬ).**

- **ТЕХНИКА УГЛУБЛЕННОГО ГРАВИРОВАНИЯ НАЗЫВАЕТСЯ РЕЗЦОВОЙ ГРАВИЮРОЙ. ОНА ЗНАЧИТЕЛЬНО УЛУЧШАЕТ КАЧЕСТВО ПОЛУЧЕННОГО ИЗОБРАЖЕНИЯ. ТОНКИЕ ШТРИХИ ВЫРЕЗАННОГО НА МЕТАЛЛЕ РИСУНКА ДЕЛАЮТ ЕГО БОЛЕЕ ЕСТЕСТВЕННЫМ.**



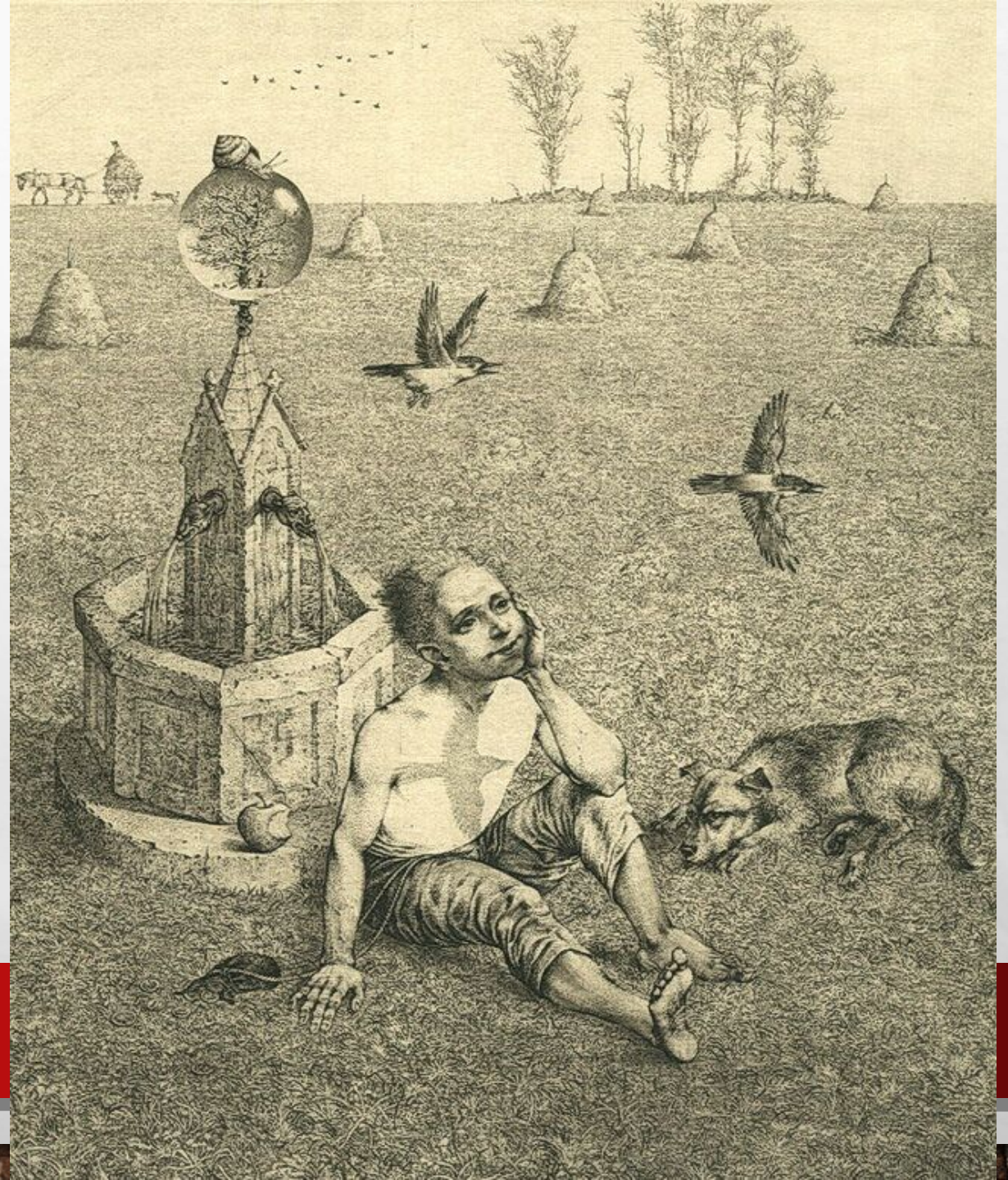
- **ОФОРТ – ТЕХНИКА ВЫТРАВЛИВАНИЯ ЛИНИЙ РИСУНКА КИСЛОТОЙ.**





- **ОДНОЙ ИЗ РАЗНОВИДНОСТЕЙ ОФОРТА СЧИТАЮТ *ТЕХНИКУ СУХОЙ ИГЛЫ*, КОТОРАЯ ПРИ ДВИЖЕНИИ ПО МЕТАЛЛИЧЕСКОЙ ПЛАСТИНЕ, ОБРАЗУЕТ СТРУЖКУ И, ТАК НАЗЫВАЕМЫЙ, ЗАУСЕНЕЦ. В ПОЛУЧЕННЫХ НЕРОВНОСТЯХ ХОРОШО ЗАДЕРЖИВАЮТСЯ ЧЕРНИЛА, ПОЭТОМУ ОТТИСК ЧАСТО ОТОБРАЖАЕТ СОЧНУЮ И МЯГКУЮ ЛИНИЮ.**





- **ТЕХНИКА *МЯГКОГО ЛАКА*, ПРИ КОТОРОЙ НАДРЕЗЫ НА ПЛАСТИНЕ ПРОИЗВОДЯТСЯ ПУТЕМ ПРОХОЖДЕНИЯ ОСТРОГО ПРЕДМЕТА СКВОЗЬ ПОДАТЛИВЫЙ ГРУНТ. ПРИ ПЕЧАТИ ЗДЕСЬ ПОЛУЧАЕТСЯ НАСЫЩЕННЫЙ ЗЕРНИСТЫЙ ШТРИХ.**



- **НАРЯДУ С МНОГОТИРАЖНЫМИ РАБОТАМИ РАЗВИТИЕ ПОЛУЧИЛА *МОНОТИПИЯ* – ГДЕ НАПЕЧАТАННОЕ ИЗОБРАЖЕНИЕ ЯВЛЯЛОСЬ «ЕДИНСТВЕННЫМ В СВОЕМ РОДЕ». ВСЁ ДЕЛО В ТОМ, ЧТО ПРИ НАНЕСЕНИИ КРАСКИ, БОЛЬШАЯ ЧАСТЬ СРАЗУ ОСТАВАЛАСЬ НА ГЛАДКОЙ ПОВЕРХНОСТИ. ПОВТОРНОЕ ИЗОБРАЖЕНИЕ ПОЛУЧИЛОСЬ БЫ ПРОЗРАЧНО-БЛЕДНЫМ.**



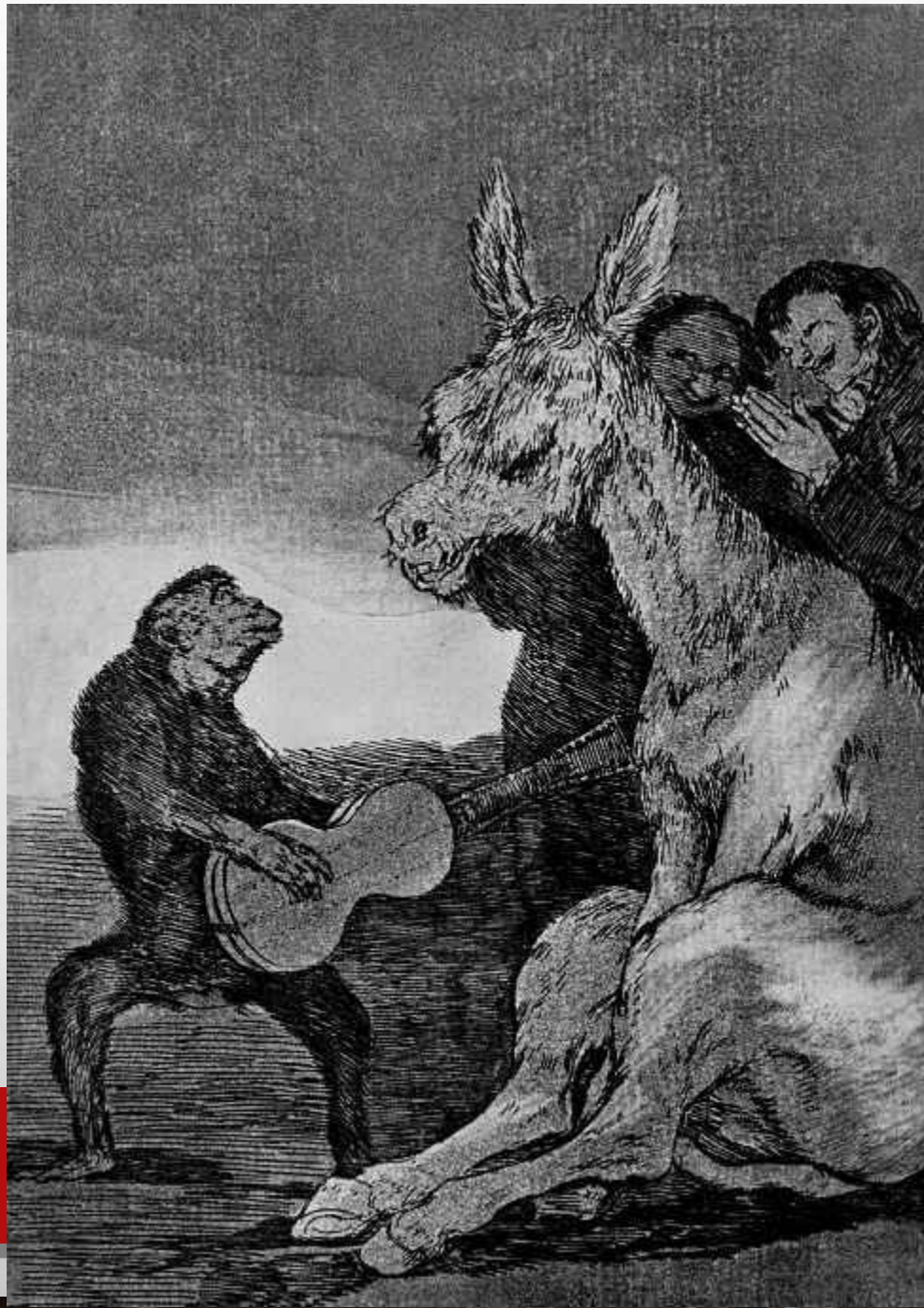
- **МОНОПЕЧАТЬ – ЭТО АНАЛОГИЧНЫЙ ПРОЦЕСС, КОТОРЫЙ ТАКЖЕ ДАЕТ УНИКАЛЬНЫЙ ОТПЕЧАТОК. НО ЗДЕСЬ ХУДОЖНИК СОЗДАЕТ МНОГОКРАТНО ИСПОЛЬЗУЕМЫЙ ШАБЛОН ПРЕДПОЛАГАЕМОГО ИЗОБРАЖЕНИЯ, ВКЛЮЧАЯ ТРАФАРЕТЫ, МЕТАЛЛИЧЕСКИЕ ПЛАСТИНЫ ИЛИ ПЛОСКИЕ КАМНИ. ЭТА ФОРМА ПЕЧАТИ ПРОИЗВОДИТ НЕСКОЛЬКО ОТПЕЧАТКОВ ИЗ ОДНОГО И ТОГО ЖЕ ШАБЛОНА.**

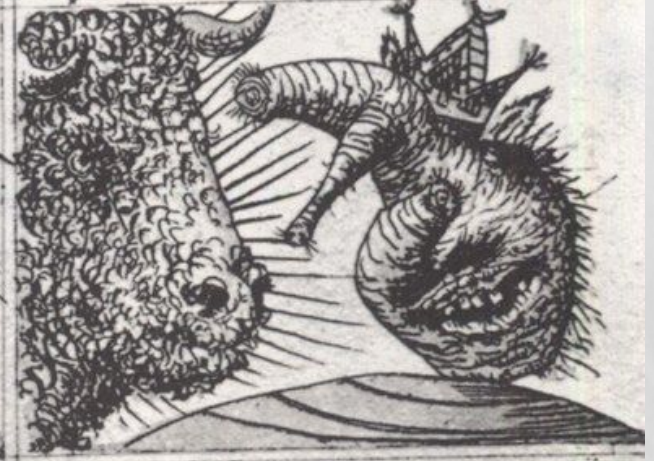
- **ЗОБРЕТЕНИЕ ТЕХНИКИ «АКВАТИНТА» ПРИНАДЛЕЖИТ ФРАНЦУЗСКОМУ ХУДОЖНИКУ Ж. Б. ЛЕПРЕНСУ. НА МЕДНУЮ ДОСКУ ПЕРЕД ТРАВЛЕНИЕМ НАНОСИТСЯ КАНИФОЛЬ, КОТОРАЯ ПЛАВИТСЯ В ПРОЦЕССЕ НАГРЕВАНИЯ И ОБРАЗУЕТ НА ПОВЕРХНОСТИ ОСОБОЕ ПОКРЫТИЕ. ПОРОШОК НЕ ПОДДАЁТСЯ ДЕЙСТВИЮ КИСЛОТЫ, И ОНА ВЫЕДАЕТ ЛИШЬ МАЛЕНЬКИЕ ПРОМЕЖУТКИ МЕЖДУ НИМИ. НА ОТКРЫТЫХ МЕСТАХ КИСЛОТА ДЕЙСТВУЕТ СИЛЬНЕЕ, И СЮДА ПРОНИКАЕТ БОЛЬШЕ КРАСКИ. НА ИТоговом оттиске получатся мелкозернистые пятна разной интенсивности, что напоминает рисунок кистью.**

QUESTO È L'INFERNO DEL CHAPOSAN  
TO DI PISA









- **ТЕХНИКА МЕЦЦО-ТИНТО БЫЛА РАЗРАБОТАНА В КОНЦЕ XVII ВЕКА. МЕДНУЮ ДОСКУ ПРЕДВАРИТЕЛЬНО ОБРАБАТЫВАЮТ ЛОПАТОЧКОЙ С ЗАЗУБРЕННЫМ КРАЕМ. РАБОТАЮТ ЭТИМ СПОСОБОМ ПОД ПРЯМЫМ УГЛОМ К ПОВЕРХНОСТИ ДОСКИ, ПОКАЧИВАЯ ДЛЯ ПОЛУЧЕНИЯ ОДНОРОДНО ИСЦАРАПАННОЙ ПОВЕРХНОСТИ. ЭТО ОДНА ИЗ САМЫХ ТРУДОЕМКИХ ГРАВЮРНЫХ ТЕХНИК, НО ПОЛУЧАЕМЫЙ ЭФФЕКТ ОПРАВДЫВАЕТ ВСЕ УСИЛИЯ.**



- **ВЯЗКАЯ ПЕЧАТЬ БЫЛА РАЗРАБОТАНА В 20 ВЕКЕ СТЭНЛИ УИЛЬЯМОМ ХЕЙТЕРОМ. МЕТАЛЛИЧЕСКАЯ ПЛАСТИНА ГЛУБОКО ПРОТРАВЛИВАЕТСЯ, СОЗДАВАЯ НЕСКОЛЬКО РАЗЛИЧНЫХ УРОВНЕЙ ПОВЕРХНОСТИ. ЧЕРНИЛА С РАЗЛИЧНОЙ СТЕПЕНЬЮ ВЯЗКОСТИ («МАСЛЯНИСТОСТИ») НАКАТЫВАЮТСЯ НА ПЛАСТИНУ С ПОМОЩЬЮ ЖЕСТКИХ ИЛИ МЯГКИХ РОЛИКОВ. ЕЁ ИСПОЛЬЗУЮТ ДЛЯ ДОСТИЖЕНИЯ ПЛАВНЫХ ЭФФЕКТОВ И ТЕКСТУР.**



# ПРОЦЕССЫ ПЛОСКОЙ ПЕЧАТИ

- **ЛИТОГРАФИЯ – ТЕХНИКА ПЛОСКОЙ «ХИМИЧЕСКОЙ ПЕЧАТИ», СУТЬ КОТОРОЙ В «РИСОВАНИИ НА КАМНЕ», ТО ЕСТЬ НАНЕСЕНИИ ИЗОБРАЖЕНИЯ, НАПРИМЕР, ЖИРНЫМ КАРАНДАШОМ НА ОТШЛИФОВАННЫЙ КАМЕНЬ, ОБРАБАТЫВАЮТ КИСЛОТОЙ, ПОКРЫВАЮТ КРАСКОЙ И ОТПЕЧАТЫВАЮТ РИСУНОК НА СТАНКЕ.**





- **УЖЕ В 20 ВЕКЕ ПОЯВЛЯЕТСЯ ШЕЛКОГРАФИЯ (НАЗВАНИЕ ДАНО ПО СТАРИННОМУ СПОСОБУ), ГДЕ В ОСНОВЕ ЛЕЖИТ ПЕЧАТЬ ЧЕРЕЗ СЕТКУ ИЛИ ТРАФАРЕТ. БЛАГОДАРЯ ВЫСОКОМУ КАЧЕСТВУ ПЕРЕНОСА ИЗОБРАЖЕНИЯ НА ЛЮБУЮ ПОВЕРХНОСТЬ, ЭТА ТЕХНИКА АКТИВНО ИСПОЛЬЗУЕТСЯ КАК В МАЛОФОРМАТНОЙ, ТАК И В КРУПНОФОРМАТНОЙ ПЕЧАТИ – ВОЗМОЖНОСТИ ЕЁ БЕЗГРАНИЧНЫ.**



# САМОСТОЯТЕЛЬНАЯ РАБОТА

- **В ЧЕМ РАЗНИЦА УНИКАЛЬНОЙ И ПЕЧАТНОЙ ГРАФИКИ?**
- **ЧТО ТАКОЕ ТИРАЖ?**
- **КАКИЕ ВИДЫ ГРАФИКИ ТЫ ЗАПОМНИЛ?**
- **КТО ЯВЛЯЕТСЯ СОЗДАТЕЛЕМ ТОРЦОВОЙ ГРАВЮРЫ?**