

ЭТАПЫ ЭВОЛЮЦИИ ЧЕЛОВЕКА

(Урок - экскурсия)

*Разработала учительница биологии
Саввинова Надежда Егоровна*

Кутанинская СОШ им. А.А.Иванова – Кюндэ

РОДОСЛОВНАЯ ЧЕЛОВЕКА И ЧЕЛОВЕКООБРАЗНЫХ ОБЕЗЬЯН

Насекомоядные млекопитающие

Парапитеки

Дриопитеки

Проплиопитеки

Шимпанзе

Горилла

Гиббон

Орангутан

Австралопитеки

Древнейшие люди
(питекантроп, синантроп, гей-
дельберский человек)

Древние люди (неандертальцы)

Новые люди
(кроманьонец, современный человек)

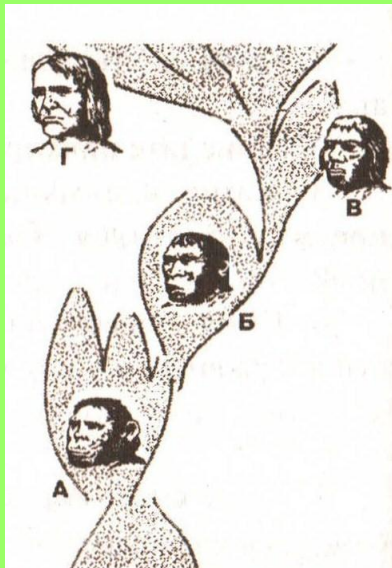


Схема основных этапов
эволюции человека:

- А – австралопитековые;
- Б – арахантропы;
- В – палеоантропы;
- Г – современные люди

«ПИТЕК» - ОБЕЗЬЯНА

«АНТРОП» - ЧЕЛОВЕК

АНТРОПОЛОГИЯ – УЧЕНИЕ О ЧЕЛОВЕКЕ

Самостоятельно заполните таблицу

Сравнительные характеристики	Австралопитек	Питекантроп	Синантроп	Неандерталец	Кроманьонец
Исторический возраст					
Место обнаружения					
Вид					
Объем мозга					
Особенности черепа					
Орудия труда					
Использование огня					
Речь					

ЭТАПЫ ЭКСКУРСИИ:

- *Родословная человека и человекообразных обезьян*
- *Загадки речки «Дирин урэх»*
- *Австралопитеки*
- *Питекантропы*
- *Синантропы*
- *Неандертальцы*
- *Кроманьонцы*

Загадки речки Дирин

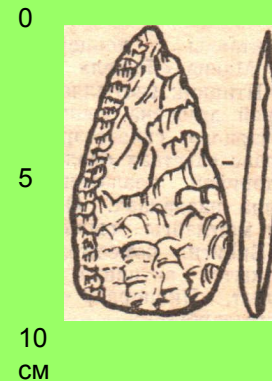
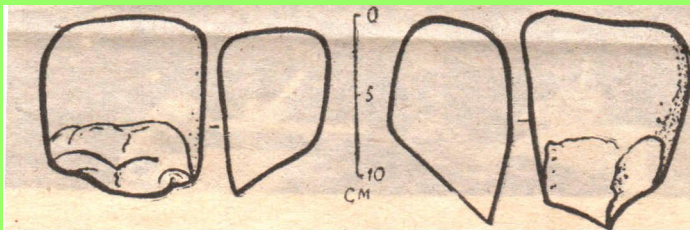
1982 год – на правой стороне речки Дирин были найдены остатки костей древних людей.

Они жили в каменном веке (примерный возраст 3800 лет).

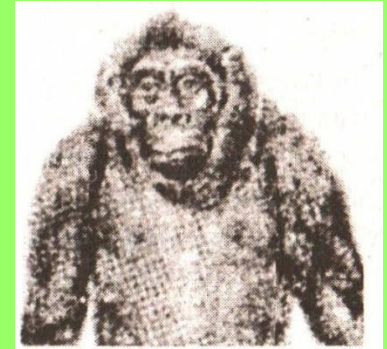
По составу почвы – 3,2 – 1,8 млн. лет.

Орудия труда, которые были найдены в речке Дирин были похожи на использованных орудий труда Африканскими древними людьми.

Около Алдана, Индигирки тоже найдены остатки —————>
35 – 10 тыс. лет



АВСТРАЛОПИТЕК – ЮЖНЫЙ ЧЕЛОВЕК



Исторический возраст – 1,5 – 5,5 млн лет

Место обнаружения – Южная Африка, Восточная Африка, ущелье Олдовай (Танзания), долина р. Омо (Эфиопия), р-н оз. Рудольф (Кения)

Вид – зинджантроп, парантроп, плезиантроп

Объем мозга – около 600 куб. см

Масса – до 70 кг

Рост – 150 – 155 см

Особенности черепа – массивные челюсти, небольшие резцы и клыки

Орудия труда – палки, камни

Использование огня – отсутствовал

Речь - отсутствовал



ПИТЕКАНТРОП - ОБЕЗЬЯНОЛЮДИ

Исторический возраст – 1,6 млн лет – 200 тыс. лет

Место обнаружения – остров Ява

Вид – Homo erectus

Объем мозга – около 1100 куб. см

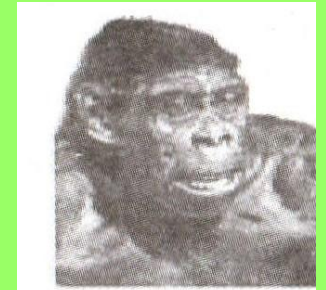
Рост – 165 – 170 см

Особенности черепа – с мощным надглазничным валиком, уплощенным и низким сводом, выступающим затылком

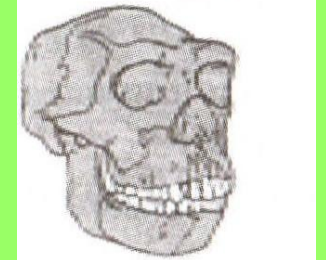
Орудия труда – палки, камни более совершенные

Использование огня – поддерживал, но не умел добывать

Речь - зачаточная

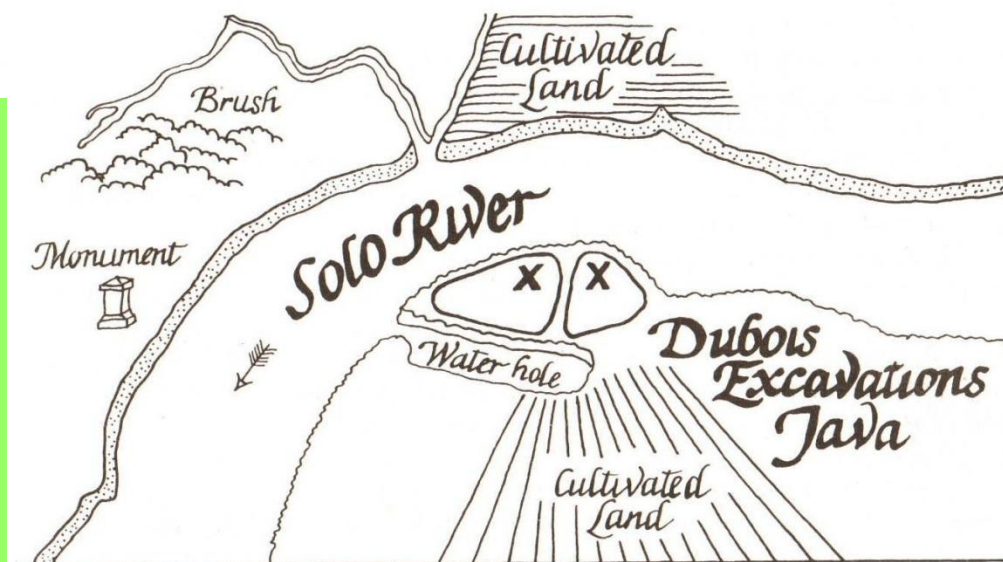


Питекантроп





ЭЖЕН ДЮБУА (1858—1940) — голландский антрополог. В возрасте 29 лет, будучи преподавателем Амстердамского университета, отправился в Индонезию, где положил начало крупнейшим розыскам в истории науки — розыскам существа, которое объединяло бы в себе черты человекообразной обезьяны и человека. В 1891 г. усилия Дюбуа увенчались успехом: на берегу реки Соло (о. Ява) были найдены первые окаменелости человека прямоходящего.



СИНАНТРОП – КИТАЙСКИЙ ЧЕЛОВЕК

Исторический возраст – 1,6 млн – 400 тыс. лет

Место обнаружения – Китай, пещера Чжоу – Гоу – Дянь, близ Пекина

Вид – Homo erectus

Объем мозга – около 1200 куб. см

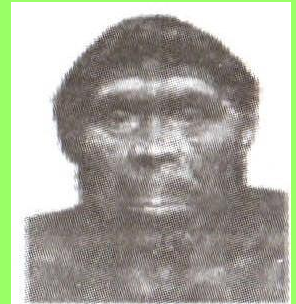
Рост – около 150 см

Особенности черепа – более высокий лоб и свод черепа

Орудия труда – примитивные каменные орудия

Использование огня – поддерживал, но не умел добывать

Речь – зачаточная, примитивная



Синантроп



Вывод:

- **Эволюция насекомоядных млекопитающих, вероятно, привела к возникновению приматов.**
- **Эволюция древних человекообразных обезьян привела к возникновению австралопитека, который, возможно, был непосредственным предком древнейших людей.**
- **Древнейшие люди уже имели как черты биологической, так и признаки социальной организации.**

НЕАНДЕРТАЛЕЦ – ГЕРМАНСКИЙ ЧЕЛОВЕК

Исторический возраст – 200 – 28 тыс. лет

Место обнаружения – Германия, долина Неандерталь реки Дюссель. В дальнейшем найдены более чем в 400 местах Евразии и Африки

Вид – *Homo neanderthalensis*

Объем мозга – около 1200 – 1400 куб. см

Рост – около 165 - 170 см

Особенности черепа - сильно развит надглазничный валик, приплюснутый сверху затылок, широкие зубы, слабо развиты подбородочный выступ

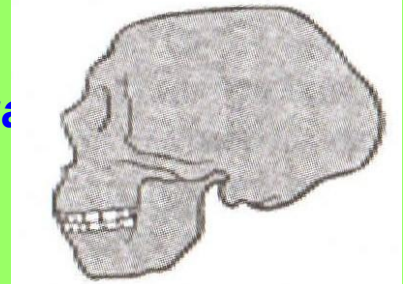
Орудия труда – более совершенные кремниевые и костяные орудия

Использование огня – поддерживали и умели добывать огонь

Речь – зачаточная, продвинутая



Неандерталец



Вывод:

- У древних людей признаки социальной организации усиливаются и уже достигают значительного уровня развития.***
- Эволюция предков человека шла по пути увеличения объема мозга, совершенствования навыков труда и развития внутри групповых связей.***
- Возможно, предковой формой ископаемых людей современного типа был неандерталец.***

КРОМАНЬОНЦЫ - ДРЕВНИЕ ЛЮДИ СОВРЕМЕННОГО ТИПА

Исторический возраст – появились около 50 тыс. лет назад

Место обнаружения – Франция, грот Кроманьон. Найдены также на территориях Китая, Палестины, Чехии, в Африке и Азии, а в нашей стране – около Воронежа и Владимира

Вид – *Homo sapiens*, Человек разумный

Объем мозга – около 1350 – 1600 куб. см

Рост – около 180 см

Особенности черепа - высокий лоб, отсутствие сплошного надглазничного валика, большой объем мозга, хорошо развит подбородочный выступ, более изящные лицевой отдел и зубы

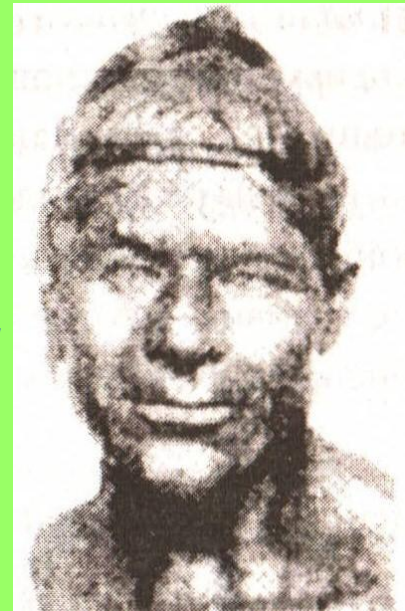
Орудия труда – разнообразные орудия из камня, кости и рога – резцы, скребки, сверла, иглы, наконечники для дротиков, стрел, копий и гарпунов

Использование огня – поддерживали и умели добывать огонь

Изготовление одежды, устройство жилья – умел шить шкуры животных и изготавливать из них одежду и жилье

Возникновение искусства – рисунки на стенках пещер, каменные и костяные фигурки

Речь - членораздельная



Вывод:

- **Кроманьонец, являющийся представителем ископаемых людей современного типа, отличался высоким уровнем социальной организации, а по своим биологическим признакам уже был сходен с современным человеком.**
- **Эволюция человека вышла из-под ведущего контроля биологических факторов и приобрела социальный характер.**

Закрепление

- *От каких обезьян возникла эволюционная ветвь, ведущая к человеку?*
- *По каким признакам можно утверждать, что древнейшие люди – это предки человека?*
- *Какими современными методами можно определить возраст предковых форм человека?*
- *Какие данные позволяют утверждать, что древние люди – это прогрессивный тип человека?*
- *Какую теорию вы придерживались бы: человек создан Творцом или теорию Дарвина?*

