

Бюджетное профессиональное образовательное учреждение
Омской области
«Омский монтажный техникум»

**ОТЧЕТ
ПО ПРОИЗВОДСТВЕННОЙ ПРАКТИКЕ
ПМ.01 «Подготовительно-сварочные работы и контроль качества сварных
швов после сварки»**

Выполнил: обучающийся группы № 205

Георгиади Е.В

Руководитель практики:

Сизова С.С.



Цель производственной практики:

Формирование у обучающихся первичных практических умений и профессиональных компетенций в условиях реального производства по ПМ.01 «Подготовительно-сварочные работы и контроль качества сварных швов после сварки».

Задачи производственной практики:

ПК 1.1. Читать чертежи средней сложности и сложных сварных металлоконструкций.

ПК 1.2. Использовать конструкторскую, нормативно-техническую и производственно-технологическую документацию по сварке.

ПК 1.3. Проверять оснащенность, работоспособность, исправность и осуществлять настройку оборудования поста для различных способов сварки.

ПК 1.4. Подготавливать и проверять сварочные материалы для различных способов сварки.

ПК 1.5. Выполнять сборку и подготовку элементов конструкции под сварку.

ПК 1.6. Проводить контроль подготовки и сборки элементов конструкции под сварку.

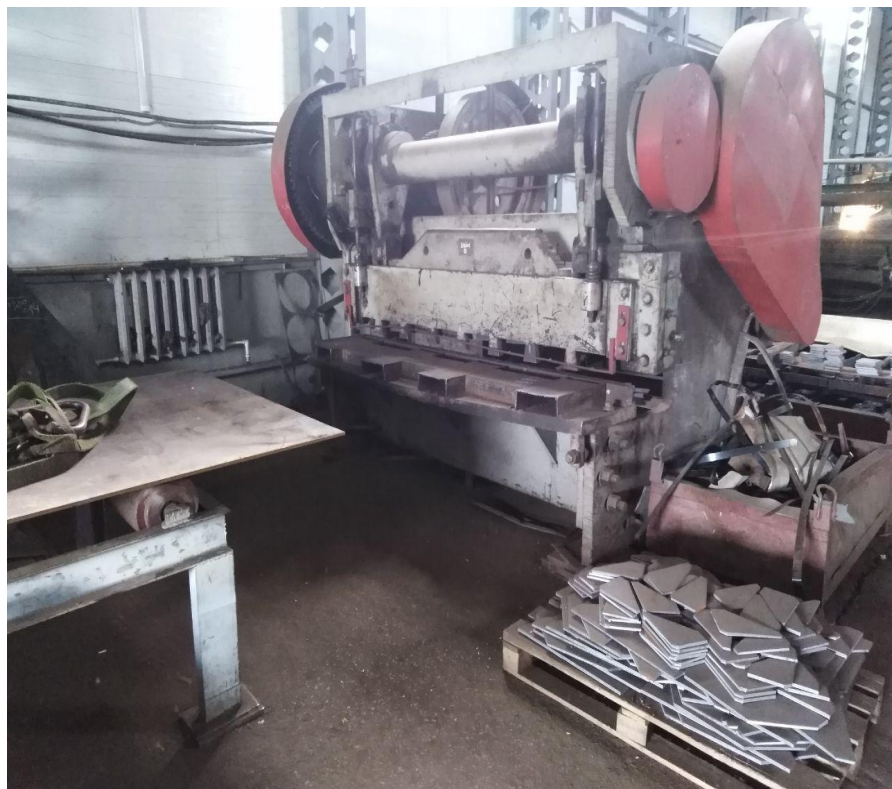
ПК 1.7. Выполнять предварительный, сопутствующий (межслойный) подогрева металла.

ПК 1.8. Зачищать и удалять поверхностные дефекты сварных швов после сварки.

Производственную практику проходил с 10.05.22г. по 14.06.22г на
предприятий ООО «ЗАПСИБСТРОЙ»



Рабочие место в сварочном цеху ООО «ЗАПСИБСТРОЙ»



Индивидуальное задание: «Выполнения типовых слесарных операций, применяемых при подготовке деталей перед сваркой (резка и рубка металла)»

Резка металлоизделий на гильотине – это прямолинейный метод раскроя стального листового металлопроката на рулоны, полосы и заготовки прямоугольной, квадратной формы.



О моей практике



ЗАЩИТНЫЕ СРЕДСТВА

ЩИТКИ СВАРОЧНИКА

- С защитными экранами, предотвращающими попадание искр и брызг расплавленного металла на лицо и одежду.
- С защитными экранами, предотвращающими попадание ультрафиолетового излучения на лицо и одежду.
- С защитными экранами, предотвращающими попадание ультрафиолетового излучения на лицо и одежду.

ОЧКИ ЗАЩИТНЫЕ

- С защитными экранами, предотвращающими попадание искр и брызг расплавленного металла на лицо и одежду.
- С защитными экранами, предотвращающими попадание ультрафиолетового излучения на лицо и одежду.
- С защитными экранами, предотвращающими попадание ультрафиолетового излучения на лицо и одежду.

РЕКОМЕНДУЕМЫЕ СВОЙСТВА

Степень защиты	1	2	3	4	5	6	7	8	9	10	11
Устойчивость к ударам	0,05	0,1	0,2	0,3	0,4	0,5	0,6	0,7	0,8	0,9	1,0
Устойчивость к ударам	0,05	0,1	0,2	0,3	0,4	0,5	0,6	0,7	0,8	0,9	1,0

БЕЛЕМ-КОФЕЯКА

КАСКА-МАСКА

РЕЗИРАТОР

ВЫТЯЖНОЕ УСТРОЙСТВО

РУКАВИЦЫ, КРАГИ

НАКОПЕННИКИ

ЗАЩИТНЫЕ ПЕРЧАТКИ

МЕТАЛЛИЧЕСКИЕ ЗАКРЫТИЯ

БРЕШЕТОВАЯ ОПТИЧЕСКАЯ МЕТОДА

ЗАЩИТНЫЕ ОЧКИ

ТЕХНИКА БЕЗОПАСНОСТИ ПРИ СВАРОЧНЫХ РАБОТАХ

ЭЛЕКТРОБЕЗОПАСНОСТЬ ПРИ РУЧНОЙ ДУГОВОЙ СВАРКЕ

ПРАВИЛЬНО ПОДКЛЮЧАЙТЕ К СЕТИ СВАРОЧНОЕ ОБОРУДОВАНИЕ

Соедините сварочный аппарат с сетью с помощью кабеля (не используйте удлинители).

1. Проверьте состояние кабеля. 2. Проверьте состояние розетки. 3. Проверьте состояние автомата. 4. Проверьте состояние изоляции.

МОЩНОСТЬ ЭЛЕКТРОСВАРКИ ТИПОВ ТОЛЬКО ЗАВИСИТ ОТ МОЩНОСТИ

СВАРОЧНЫЙ КАБЕЛЬ СОЕДИНИТЕ ТОЛЬКО ТАК:

Используйте только кабель с двойной изоляцией. Не используйте поврежденный кабель. Не используйте кабель с поврежденной изоляцией.

ПОДКЛЮЧЕНИЕ ОГРАНИЧИТЕЛей НАПРЯЖЕНИЯ КОЛОДОЧНОГО КОДА

Используйте ограничитель напряжения колодечного кода. Не используйте ограничитель напряжения колодечного кода.

В ДОЖДЬ ИЛИ СНЕГОПАД ПРОВОДИТЕ РАБОТУ ОБЯЗАТЕЛЬНО ПОД НАВЕСОМ

Используйте навес для защиты от дождя и снега. Не проводите работу в дождь и снег.

ЗАПРЕЩАЕТСЯ ИСПОЛЬЗОВАТЬ В КАЧЕСТВЕ ОБРАТНОГО ПРОВОДА:

Используйте только кабель с двойной изоляцией. Не используйте обратный провод.

ГАЗОВАЯ СВАРКА

УСТРОЙСТВА БЕЗОПАСНОСТИ АЦЕТИЛЕНОВОГО ГЕНЕРАТОРА

ПРОВЕРКА ИСПРАВНОСТИ ГАЗОВОГО БАЛЛОНА

ИСПОЛЬЗУЙТЕ ГАЗОВЫЙ РУКАВ ТОЛЬКО ДЛЯ ТОГО ГАЗА, ДЛЯ КОТОРОГО ОН ПРЕДНАЗНАЧЕН.

ПРОВЕРКА ИСПРАВНОСТИ ПОРШНЕВОГО ЗАЖИГАНИЯ ГОРЕЛКИ

НЕ ИСПОЛЬЗУЙТЕ ОБРАТНЫЙ УДАРА НЕ ДОПУСКАЙТЕ

ВЗРЫВО- И ПОЖАРОБЕЗОПАСНОСТЬ

СИСТЕМА БЕЗОПАСНЫХ РАСТВОРОВ

ИСПОЛЬЗУЙТЕ ОТКРЫТЫЙ ОГОНЬ И ДУГОВЫЕ СВАРОЧНЫЕ РАБОТЫ ТОЛЬКО В ЗАЩИЩЕННЫХ МЕСТАХ

ЗАПРЕЩАЕТСЯ

Использовать открытый огонь и дуговые сварочные работы в незащищенных местах. Не использовать открытый огонь и дуговые сварочные работы в незащищенных местах.

ВЗРЫВО- И ПОЖАРОБЕЗОПАСНОСТЬ

РАБОТА С ВЕНТО- И КЕРОСИНОРЕЗОМ

РАБОТА В ТРУДНОДОСТУПНЫХ И ЗАМКНУТЫХ ПРОСТРАНСТВАХ

ОБОРУДУЙТЕ РАБОЧЕЕ МЕСТО СРЕДСТВАМИ ПОЖАРОТУШЕНИЯ И ЗНАКАМИ БЕЗОПАСНОСТИ

ВНИМАНИЕ!

Ацетилен	2,2 - 81,0
Водород	3,3 - 81,5
Метан	4,8 - 18,7
Пропан	2,2 - 9,5
Бутан	1,5 - 8,4
Этан	3,1 - 13,0
Великан	0,7 - 6,0
Керосин	1,4 - 7,5

ВНИМАНИЕ!

Используйте только кабель с двойной изоляцией. Не используйте обратный провод.

ВНИМАНИЕ!

Используйте только кабель с двойной изоляцией. Не используйте обратный провод.

ВНИМАНИЕ!

Используйте только кабель с двойной изоляцией. Не используйте обратный провод.

Выводы и предложения по практике

Проходя практику в ООО «ЗАПСИБСТРОЙ» получил возможность закрепить полученные знания на практике.

На производственной практике смог закрепить всё свои знания, научился много новому, что поможет в дальнейшей моей работе. Так же научился работать в бригаде. Инженеры были довольны моей работой, все поставленные задачи выполнялись в срок сдачи.

Получил практический опыт работы по профессии, познакомиться с современным оборудованием, инструментами. Наставник поручал мне выполнять различные задания, требовавшие самостоятельности, ответственности и качественное их выполнение. Заполнил дневник производственной практики. Составил отчет по практике.