

**ПРЕОДОЛЕНИЕ
ЕСТЕСТВЕННЫХ
ПРЕПЯТСТВИЙ
В ПОХОДЕ
ЧАСТЬ 1**



ПЯТЬ ОСНОВНЫХ ГРУПП ПРЕПЯТСТВИЙ



ПРЕПЯТСТВИЯ, СВЯЗАННЫЕ С ГИДРОСЕТЬЮ

**ЭТО ПЕРЕПРАВЫ ЧЕРЕЗ РЕКИ,
РУЧЬИ, КАНАВЫ, ПРОТОКИ;
БОЛОТА И УЧАСТКИ ЗАЛИТЫЕ
ВОДОЙ;**

**А ТАК ЖЕ ВЫНУЖДЕННЫЙ ИЛИ
ЗАПЛАНИРОВАННЫЙ ОБХОД ОЗЕРА**





ПРЕПЯТСТВИЯ, СВЯЗАННЫЕ С РЕЛЬЕФОМ МЕСТНОСТИ

Это более или менее крутые спуски и подъемы по склонам оврагов, обрывам холмов, сопок, гор (характеризуется вертикальными углами в градусах), это большая или меньшая их продолжительность, их плавность, или наоборот, резкость.





Danish, March 2009

ПРЕПЯТСТВИЯ, СВЯЗАННЫЕ С РАСТИТЕЛЬНОСТЬЮ

**ЛЕСНЫЕ И КУСТАРНИКОВЫЕ
ЧАЩОБЫ (ОЛЬХАЧИ И
КЕДРАЧИ), ЗАВАЛЫ,
ВЫСОКОТРАВЬЕ, ЗАРОСЛИ
КАРЛИКОВОЙ
РАСТИТЕЛЬНОСТИ.**





ПРЕПЯТСТВИЯ, ОБУСЛОВЛЕННЫЕ ХАРАКТЕРОМ ОПОРНОЙ ПОВЕРХНОСТИ (ГРУНТА)

**ЭТО НАЛИЧИЕ ИЛИ ОТСУТСТВИЕ
ДОРОГ ИЛИ ТРОП ПОД НОГАМИ,
КАЧЕСТВО ОПОРНОЙ ПОВЕРХНОСТИ –
МЯГКАЯ ПОЧВА, БЕТОН, ШЛАК,
КАМЕННЫЕ РОССЫПИ ИЛИ ГРЯЗЬ,
ПЕСОК ИЛИ ГЛИНА, ИЗРЫТОСТЬ
ПОВЕРХНОСТИ, А ТАК ЖЕ ВЛАЖНОСТЬ
ГРУНТА ИЛИ ДЕРНА.**





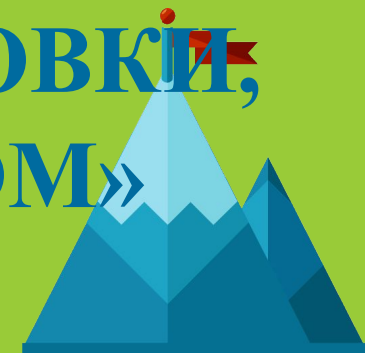
**ПРЕПЯТСТВИЯ, СВЯЗАННЫЕ
С МЕТЕОУСЛОВИЯМИ.**

**ЭТО ПОГОДА, ТЕМПЕРАТУРА
ВОЗДУХА, ЕГО ВЛАЖНОСТЬ,
ВЕТЕР, ОБЛАЧНОСТЬ, ТУМАН,
ОСАДКИ.**





**ВСЕ ЭТИ ФАКТОРЫ ВСЕГДА ВСТРЕЧАЮТСЯ
В СОЧЕТАНИИ ДРУГ С ДРУГОМ, КАК БЫ
НАКЛАДЫВАЯСЬ ОДНО НА ДРУГОЕ
ЧАСТО БЫВАЮТ ТРУДНО ПРЕДСКАЗУЕМЫ.
СОЕДИНЯЯСЬ В КОМПЛЕКСЫ,
ЕСТЕСТВЕННЫЕ ПРЕПЯТСТВИЯ ТРЕБУЮТ
ДЛЯ ИХ ПРОХОЖДЕНИЯ ЗНАЧИТЕЛЬНО
БОЛЕЕ ВЫСОКОЙ ТЕХНИЧЕСКОЙ,
ФИЗИЧЕСКОЙ И МОРАЛЬНОЙ ПОДГОТОВКИ,
ЧЕМ КАЖДОЕ ОТДЕЛЬНОЕ В «ЧИСТОМ»
ВИДЕ.**



ПРЕОДОЛЕНИЕ ВОДНЫХ ПРЕГРАД

ВИДЫ ПЕРЕПРАВ:

1. В брод
2. По камням
3. По кладви
4. По закрепленным веревкам
5. Вплавь



В БРОД:

- СТЕНКОЙ
- С ШЕСТОМ
- ПАРОЙ
- КВАДРАТОМ
- С ПОМОЩЬЮ ПЕРИЛ



ВНЕШНИЕ ПРИЗНАКИ БРОДА

- РАСШИРЕНИЕ РЕКИ НА ПРЯМОМ УЧАСТКЕ
- РЯБЬ НА ПОВЕРХНОСТИ ВОДЫ
- ПЛЕСЫ, ОТМЕЛИ, ПЕРЕКАТЫ, ВЫСТУПАЮЩИЕ НАД ВОДОЙ КАМНИ ПО ВСЕЙ ШИРИНЕ РЕКИ
- ТРОПЫ И ДОРОГИ, СПУСКАЮЩИЕСЯ К РЕКЕ
- МЕСТА, ГДЕ РЕКА РАЗДЕЛЯЕТСЯ ОСТРОВКАМИ НА НЕСКОЛЬКО РУКАВОВ
- ВОДНАЯ РАСТИТЕЛЬНОСТЬ



ПЕРЕПРАВА В БРОД С ШЕСТОМ



ПЕРЕПРАВА В БРОД СТЕНКОЙ



ЧАРСКИЕ ПЕСКИ, ХРЕБЕТ КОДАР



РЕКА САКУКАН, ЗАБАЙКАЛЪЕ



Р.САКУКАН ПОСЛЕ УРАГАНА



ПО БРЕВНУ, ПО КЛАДИ



ПЕРЕПРАВА ПО КАМНЯМ



ПЕРЕПРАВА ВПЛАВЬ



ВОДОВОРОТ!!!



ПЕРЕПРАВА ПО ПЕРИЛАМ



© Nordhot.ru



НАВЕСНАЯ ПЕРЕПРАВА



ПРЕОДОЛЕНИЕ БОЛОТ

**ТОЛЬКО В ИСКЛЮЧИТЕЛЬНЫХ СЛУЧАЯХ, КОГДА
ДРУГОГО ПУТИ НЕТ!!!**

ВИДЫ БОЛОТ:

- 1. ЛЕГКОПРОХОДИМЫЕ**
- 2. ТРУДНОПРОХОДИМЫЕ**
- 3. СМЕШАННЫЕ**



ЛЕГКОПРОХОДИМЫЕ БОЛОТА



ТОПИ МАРИ



ПРЕОДОЛЕНИЕ БОЛОЛТА



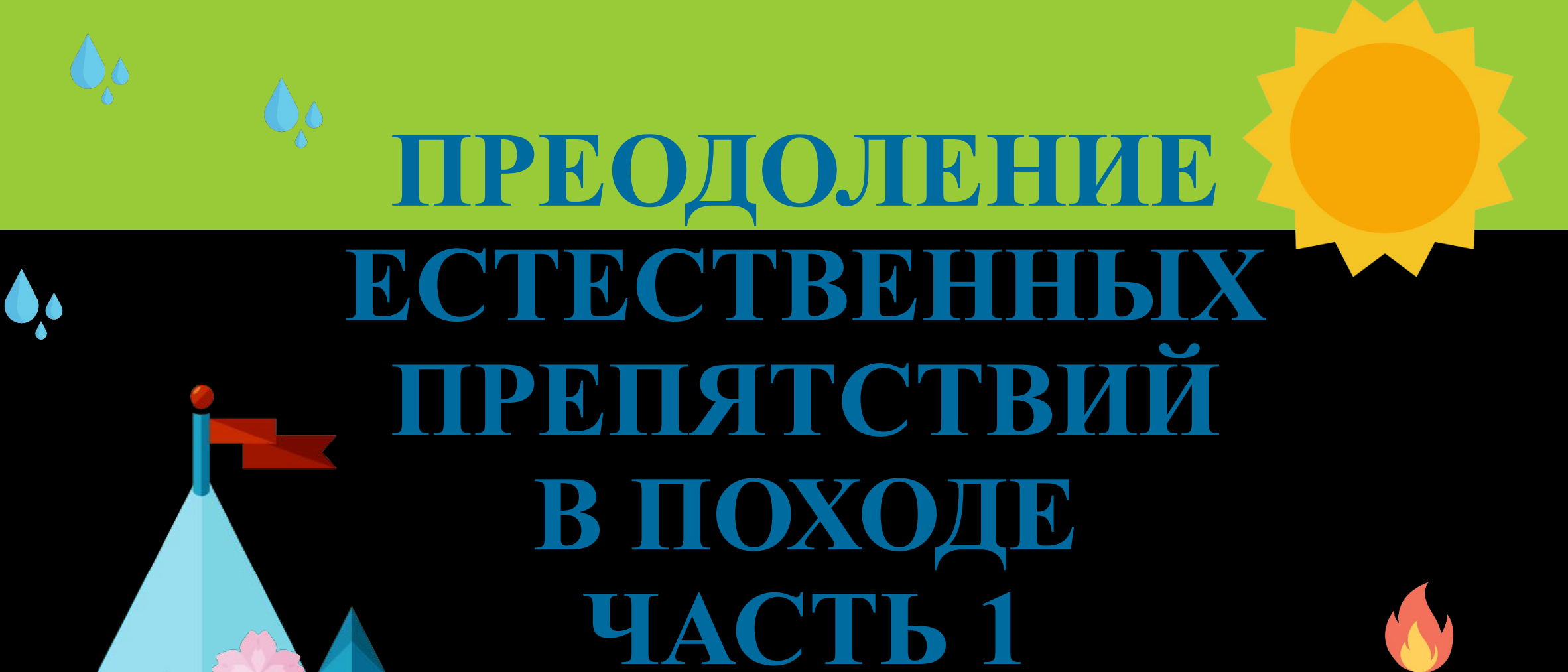
ПЕРЕХОД ПО ЖЕРДЯМ



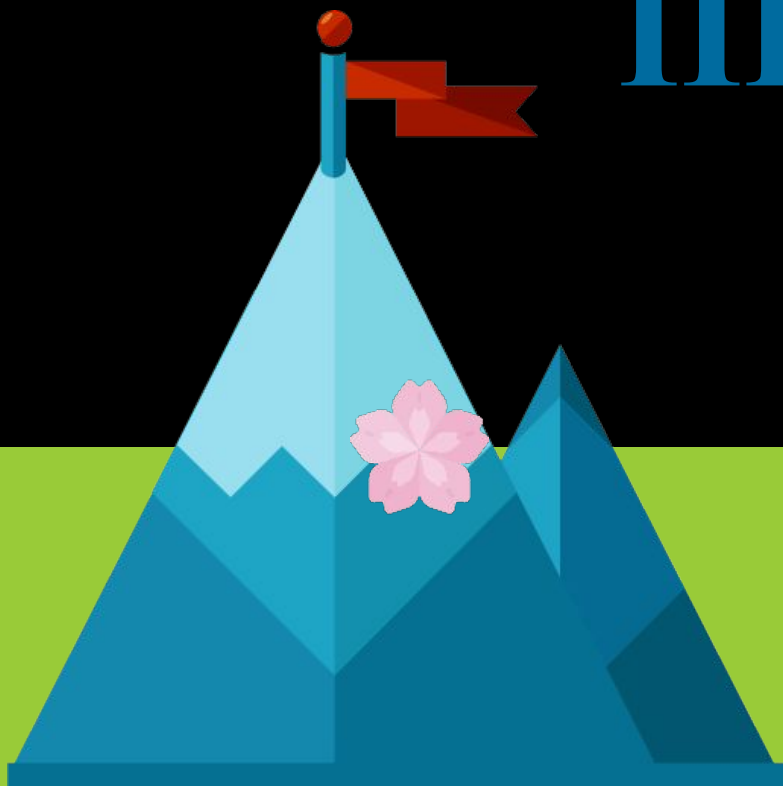
СПАСЕНИЕ НА БОЛОТАХ



**ПРОДОЛЖЕНИЕ
СЛЕДУЕТ!**



ПРЕОДОЛЕНИЕ ЕСТЕСТВЕННЫХ ПРЕПЯТСТВИЙ В ПОХОДЕ ЧАСТЬ 1



Подготовлено ПДО
КГАУДО «КамДДЮТиЭ»
Косовой В.Г.