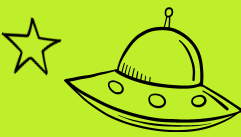


РАСПИСАНИЕ РАБОТЫ ВРАЧЕЙ-СПЕЦИАЛИСТОВ ГБУЗ «ДГП № 15 ДЗМ»

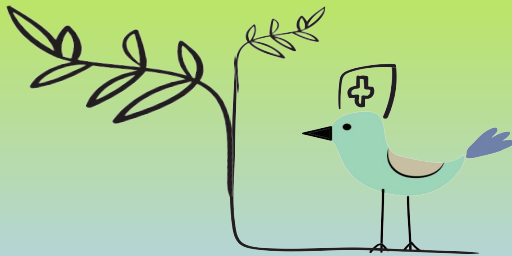
КАБ	СПЕЦИАЛИСТ	ПОНЕДЕЛЬНИК	ВТОРНИК	СРЕДА	ЧЕТВЕРГ	ПЯТНИЦА	СУББОТА
101	<u>Офтальмолог</u> Мальцева Т.Р.	13:30 - 20:00	8:00 - 14:00	<i>Диспансерный день</i> Прием 12:00 - 14:30	13:30 - 20:00	8:00 - 14:00	3-я суббота 9:00 – 15:00
103	ПЛАТНЫЕ УСЛУГИ тел. (968) 691-19-94	9:00 – 17:00	9:00 – 17:00	9:00 – 17:00	9:00 – 17:00	9:00 – 17:00	-
107	<u>Невролог</u> Кузьмина Л.Н.	<i>Диспансерный день</i> Прием 14:00 - 20:00	8:00 - 14:00	<i>Диспансерный день</i> Прием 12:00 - 14:00	<i>Диспансерный день</i> Прием 14:00 - 20:00	8:00 - 15:40	3-я суббота 9:00 – 15:00
	<u>Невролог</u> Дмитриева О.В.	8:00 - 14:00	14:00 - 20:00	14:00 - 20:00	8:00 - 14:00	8:00 - 15:40 Каб. № 315	4-я суббота 9:00 – 15:00
109	<u>Врач ФД ЭХО КГ</u> Яшина М.А.	8:00 - 13:00	8:00 - 13:00	14:00 - 18:30	8:00 - 13:00	8:00 - 13:00	3-я суббота 9:00 – 15:00
109	<u>ЭКГ</u>	<i>Диспансерный день</i> Прием 11:30 - 13:00	8:00 - 12:00	<i>Диспансерный день</i>	<i>Диспансерный день</i> Прием 11:30-13:00	14:00-16:00 17:30-20:00	9:00 – 15:00
201 214	<u>Массаж</u>	8:00 - 20:00	8:00 - 20:00	8:00 - 20:00	8:00 - 20:00	8:00 - 20:00	3-я суббота 9:00 – 15:00
204	<u>Физиокабинет</u>	13:00 - 19:30	8:00 - 15:00	13:00 - 19:30	8:00 - 15:00	8:00 - 15:00	-
207	<u>ЭЭГ</u>	18:00 - 19:30	-	-	14:00 - 15:30	-	3-я суббота 8:00 – 14:00
208	<u>Прививочный кабинет</u>	10:00 - 10:00	8:00 - 10:00	10:00 - 10:00	8:00 - 10:00	8:00 - 10:00	



**НАШИ
УСЛУГИ**

- Консультации врачей-специалистов
- Услуги логопеда
- Вакцинация
- Ультразвуковая диагностика
- Рентгенологические исследования
- Массаж
- Функциональная диагностика
- Физиотерапия
- **Консультация врача-неонатолога**
- **Тейпирование**
- **Школа для больных с бронхиальной астмой**

**НОВЫЕ
УСЛУГИ!**



ЛАБОРАТОРНЫЕ ИССЛЕДОВАНИЯ

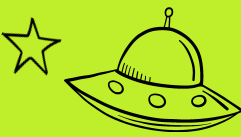
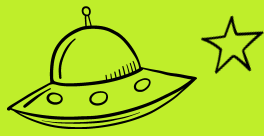
*В отделении платных услуг
проводятся все виды лабораторных
исследований:*

- ✓ Диагностика бактериальных инфекций
- ✓ Диагностика вирусных инфекций
- ✓ Генетические исследования
- ✓ Диагностика иммунного статуса человека
- ✓ Скрининг ингаляционных аллергенов
- ✓ Скрининг пищевых аллергенов
- ✓ Скрининг аллергены животных
- ✓ Скрининг аллергены лекарств
- ✓ Диагностика заболеваний печени
- ✓ Диагностика заболеваний почек
- ✓ Диагностика функции патологии щитовидной железы
- ✓ Определение содержания микроэлементов
- ✓ Определение группы крови и

Оформление медицинской карты для поступление в образовательное учреждение

РАСПИСАНИЕ РАБОТЫ ВРАЧЕЙ-СПЕЦИАЛИСТОВ ГБУЗ «ДГП № 15 ДЗМ»

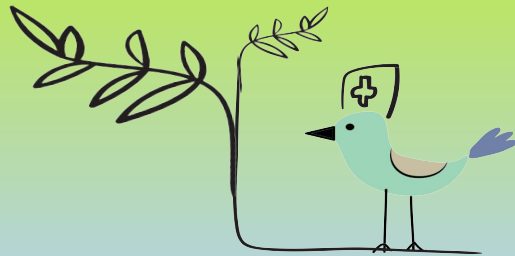
КАБ	СПЕЦИАЛИСТ	ПОНЕДЕЛЬНИК	ВТОРНИК	СРЕДА	ЧЕТВЕРГ	ПЯТНИЦА	СУББОТА
210	<u>Травматолог-ортопед</u> Фролова Т.М.	<i>Диспансерный день</i> Прием 14:30 - 20:00	8:00 - 15:00	<i>Диспансерный день</i>	<i>Диспансерный день</i> Прием 14:30 - 20:00	8:00 - 15:00	3-я суббота 9:00 – 15:00
	<u>Уролог-андролог</u> Фролова Т.М.	13:00 - 14:30	-	12:00 - 14:30	13:00 - 14:30	-	-
304	Рентгенкабинет	<i>Диспансерный день</i>	8:00 - 12:30	<i>Диспансерный день</i>	<i>Диспансерный день</i>	8:00 - 12:30	-
305	<u>Кардиолог</u> Казарян Л.К.	14:00 - 20:00	14:00 - 20:00	10:00 - 16:00	8:00 - 14:00	8:00 - 14:00	3-я суббота 9:00 – 15:00
305	<u>Эндокринолог</u> Лобанова С.Г.	8:00 - 14:00 14:00-16:00 каб. 316	8:00 - 14:00	<i>Прием 8:00 - 10:00</i> <i>Диспансерный день</i> каб. № 207	15:00 - 20:00	15:00-20:00	4-я суббота 9:00 – 15:00
306	<u>Детский хирург</u> Ислямов Х.Р.	8:00 - 14:20	8:00 - 14:20	<i>Диспансерный день</i> Прием 8:00 - 14:20	13:40 - 20:00	8:00 - 14:20	3-я суббота 9:00 – 15:00
308	<u>Процедурный кабинет</u> Забор крови	8:30 - 12:00 По предвар. записи	-	8:30 - 12:00 По предвар. записи	-	-	-
	Инъекции	12:00 - 19:00	9:00 - 19:00	12:00 - 19:00	9:00 - 19:00	9:00 - 19:00	-
310	<u>Отоларинголог</u> Туркова В.Н.	8:00 - 14:20	8:00 - 14:20	<i>Диспансерный день</i> Прием 12:00 - 14:20	8:00 - 14:20	13:30-20:00	2-я суббота 9:00 – 15:00
	<u>Отоларинголог</u> Дудина Е.Г.	ОТПУСК		8:00 - 17:00	<i>Диспансерный день</i> , прием 13:00 - 19:20	8:00- 17:00	3-я суббота 9:00 – 15:00



НАШИ УСЛУГИ

- Консультации врачей-специалистов
- Услуги логопеда
- Вакцинация
- Ультразвуковая диагностика
- Рентгенологические исследования
- Массаж
- Функциональная диагностика
- Физиотерапия
- **Консультация врача-неонатолога**
- **Тейпирование**
- **Школа для больных с бронхиальной астмой**

НОВЫЕ УСЛУГИ!



ЛАБОРАТОРНЫЕ ИССЛЕДОВАНИЯ

*В отделении платных услуг
проводятся все виды лабораторных
исследований;*

- ✓ Диагностика бактериальных инфекций
- ✓ Диагностика вирусных инфекций
- ✓ Генетические исследования
- ✓ Диагностика иммунного статуса человека
- ✓ Скрининг ингаляционных аллергенов
- ✓ Скрининг пищевых аллергенов
- ✓ Скрининг аллергены животных
- ✓ Скрининг аллергены лекарств
- ✓ Диагностика заболеваний печени
- ✓ Диагностика заболеваний почек
- ✓ Диагностика функции патологии щитовидной железы
- ✓ Определение содержания микроэлементов
- ✓ Определение группы крови и



Оформление медицинской карты для поступление в образовательное учреждение

РАСПИСАНИЕ РАБОТЫ ВРАЧЕЙ-СПЕЦИАЛИСТОВ ГБУЗ «ДГП № 15 ДЗМ»

КАБ	СПЕЦИАЛИСТ	ПОНЕДЕЛЬНИК	ВТОРНИК	СРЕДА	ЧЕТВЕРГ	ПЯТНИЦА	СУББОТА
313	<u>Подростковый кабинет</u>	13:00 - 17:00	8:30 - 12:30	<i>Диспансерный день</i>	8:30 - 12:30	8:30 - 12:30	-
314	<u>Логопед</u> Волкова Э.В.	-	13:00 - 18:00	8:00 - 13:30	8:00 - 14:30	-	-
	<u>Физиотерапевт</u> Штепа М.А.	13:00 - 19:00	-	13:00 - 19:00	-	9:00 - 15:00	3-я суббота 9:00 – 15:00
315	<u>Врач УЗИ</u> Андрианова Т.А.	<i>Диспансерный день</i> <i>Прием 12:00-15:00</i>	8:00 - 15:00	<i>Диспансерный день</i> <i>Прием 8:00-9:00</i>	8:00 - 15:00	-	2-я суббота 9:00 – 15:00
316	<u>Гастроэнтеролог</u> Ефимова О.Н.	8:00 - 14:00	8:00 - 14:00	14:00 - 20:00	14:00 - 20:00	8:00 - 14:00	2-я суббота 9:00 – 15:00
	<u>Нефролог</u> Багаутдинова В.З.	-	14:00 - 20:00	8:00 - 14:00	8:00 - 14:00	14:00 - 20:00	3-я суббота 9:00 – 15:00
318	<u>Врач УЗИ</u> Смирнова С.В.	14:00 - 20:00	8:00 - 14:00	<i>Диспансерный день</i>	14:00 - 20:00	8:00 - 14:00	3-я суббота 9:00 – 15:00
	<u>Врач УЗИ</u> Стоянов А.С.	-	-	14:00 - 20:00	<i>Диспансерный день</i> <i>Прием 12:00-14:00</i>	-	4-я суббота 9:00 – 15:00
ПНД № 5	<u>Психиатр</u> Данилова В.Е.	Четные дни 9:00 - 13:00 Нечетные дни: 15:00 – 19:00		С понедельника по пятницу, кроме 2-го четверга		(499) 976-18-68	
-	<u>Фтизиатр</u>			1-ая среда каждого месяца 09:00 – 12:00			