

Анатомія людини з основами біології

Скелет кінцівок

Дяченко Юлія Леонідівна
старший викладач кафедри МБОФК





ПЛАН ЛЕКЦІЇ

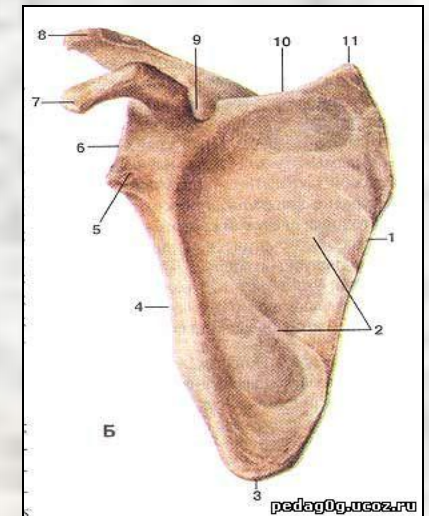
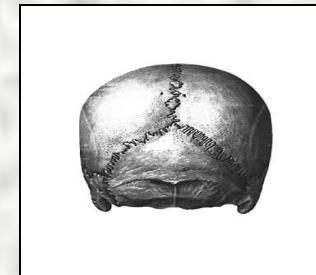
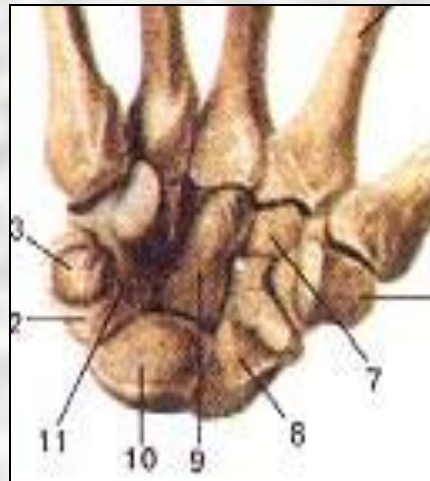
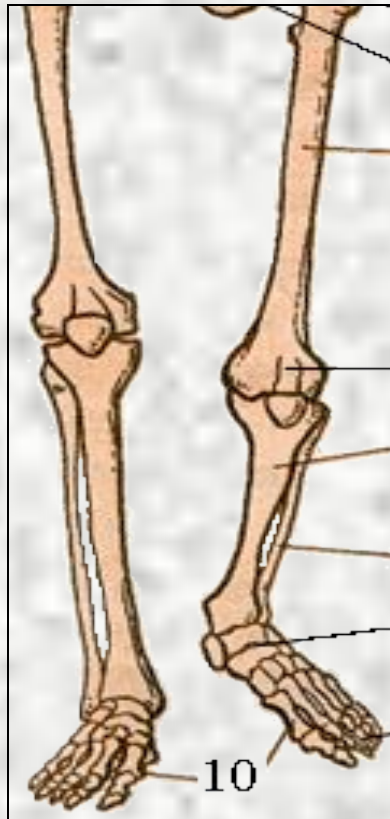
• 1.

1. Кістки верхньої кінцівки (пояс верхньої кінцівки, вільна верхня кінцівка).

2. Кістки нижньої кінцівки (тазовий пояс, вільна частина нижньої кінцівки).

Анатомічна будова кістки

**За величиною та функціями кістки поділяються на:
трубчасті, короткі губчасті та плоскі.**

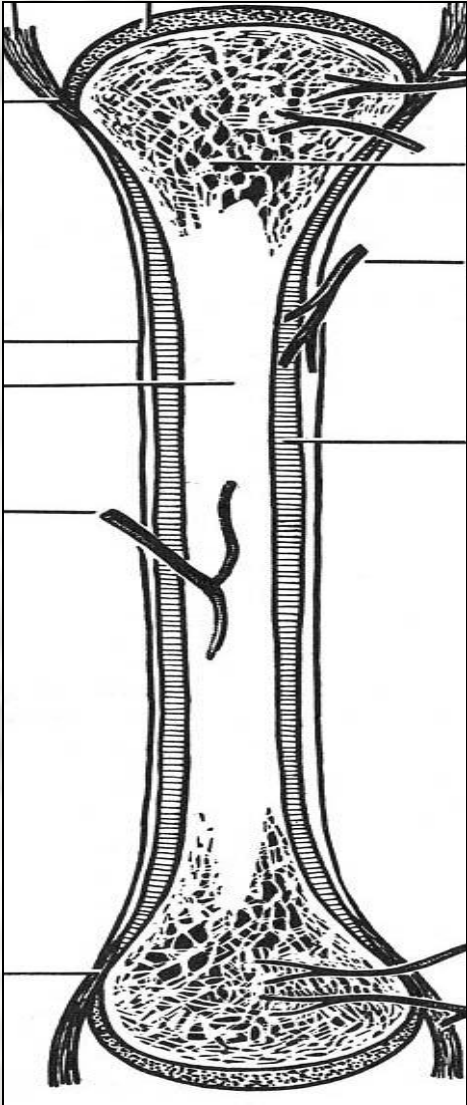


Анатомічна будова кістки

Тіло трубчастої кістки складається з щільної – *компактної* речовини, а головка – з *губчастої*, утвореної перетинками (пластинками), розташованими у взаємоперпендикулярних напрямках.



Будова трубчастої кістки

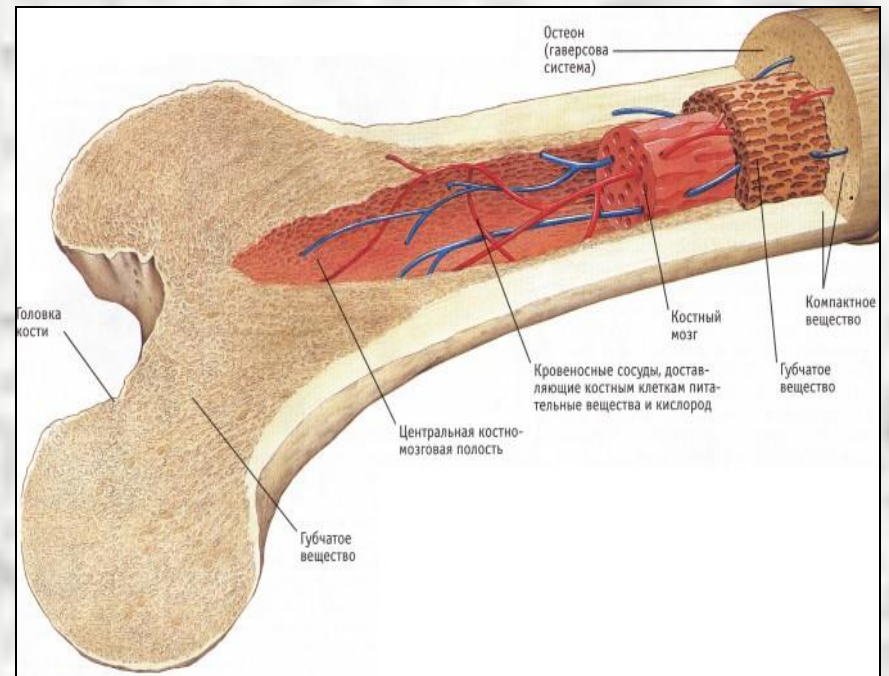
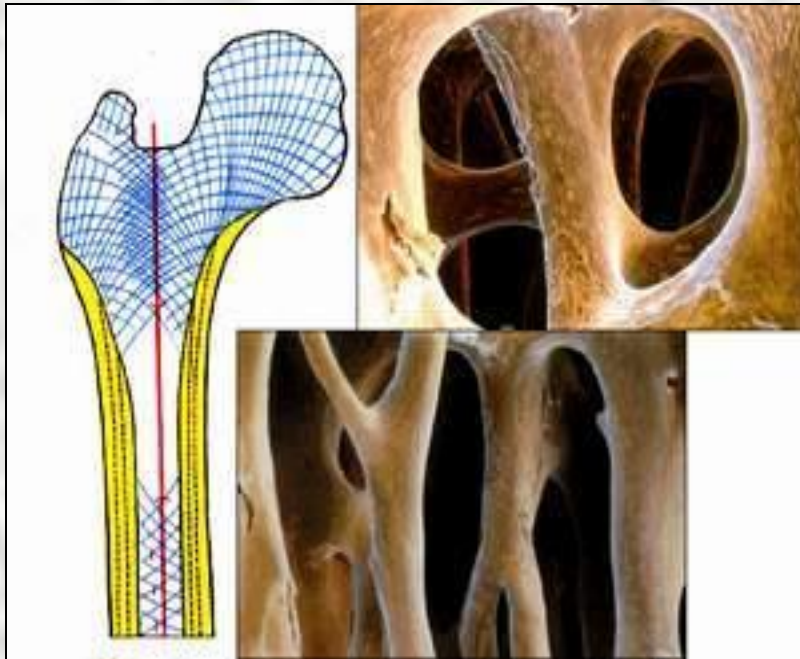


Трубчаста кістка

складається з тіла (діафіза) та двох головок – епіфізів.

Всередині кістки знаходиться порожнина, яка у дітей заповнена **червоним** кістковим мозком, а у дорослих – **жовтим** кістковим мозком. Між пертинками губчастої речовини, і у дорослих, і у дітей наявний червоний кістковий мозок – орган кровотворення.

Будова трубчастої кістки

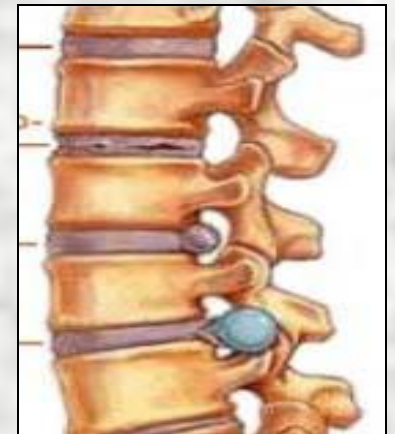
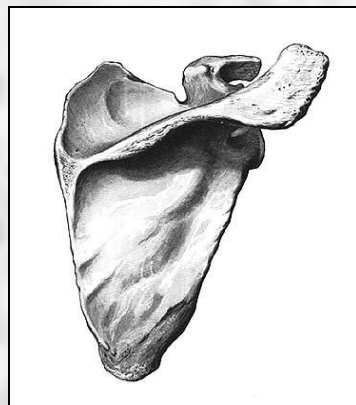
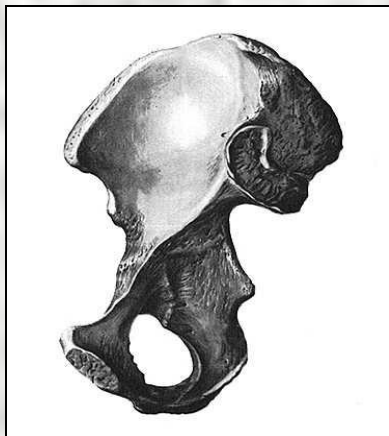


Будова плоских і коротких кісток

Плоскі та короткі кістки складаються тільки з губчастої речовини, вкритої тонким шаром компактної речовини.

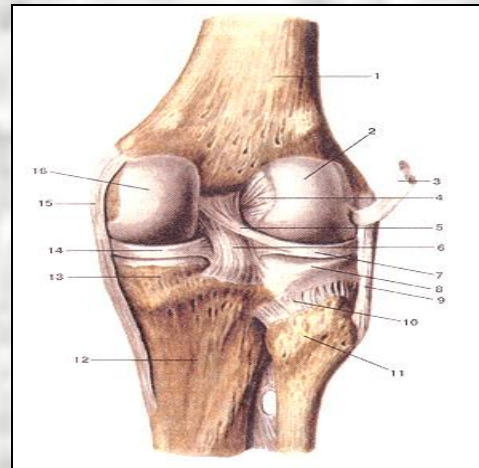
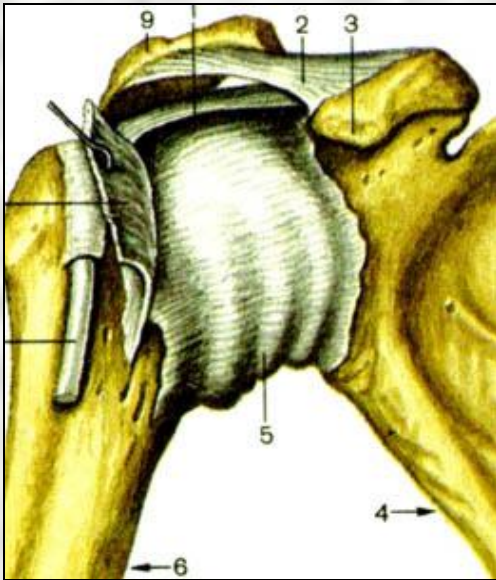
Плоскі – це лопатка та кістки тазу.

Короткі - це хребці та кістки зап'ястка.



Ріст кістки у довжину

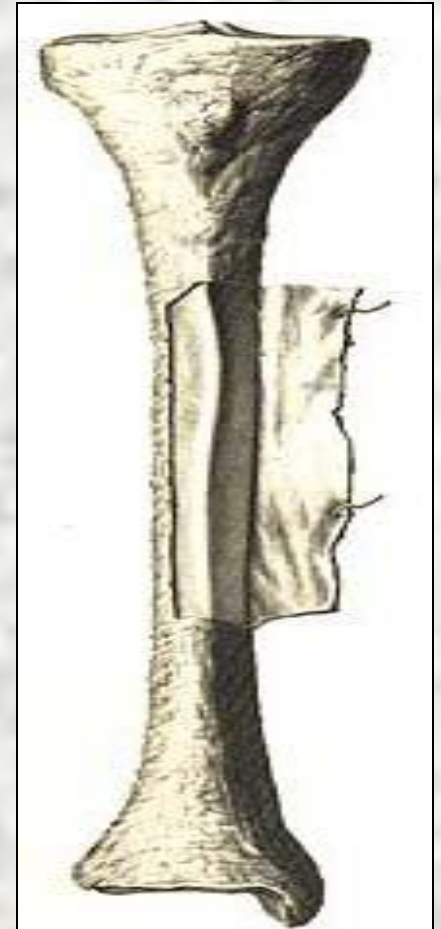
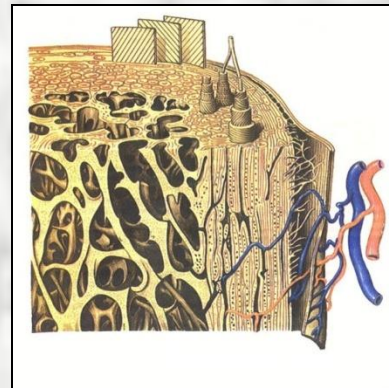
Головки трубчастих кісток мають суглобову поверхню, вкриту хрящем, що складається з клітин – хондроцитів та міцних сполучнотканинних волокон. Завдяки клітинам хряща кістка росте у довжину.

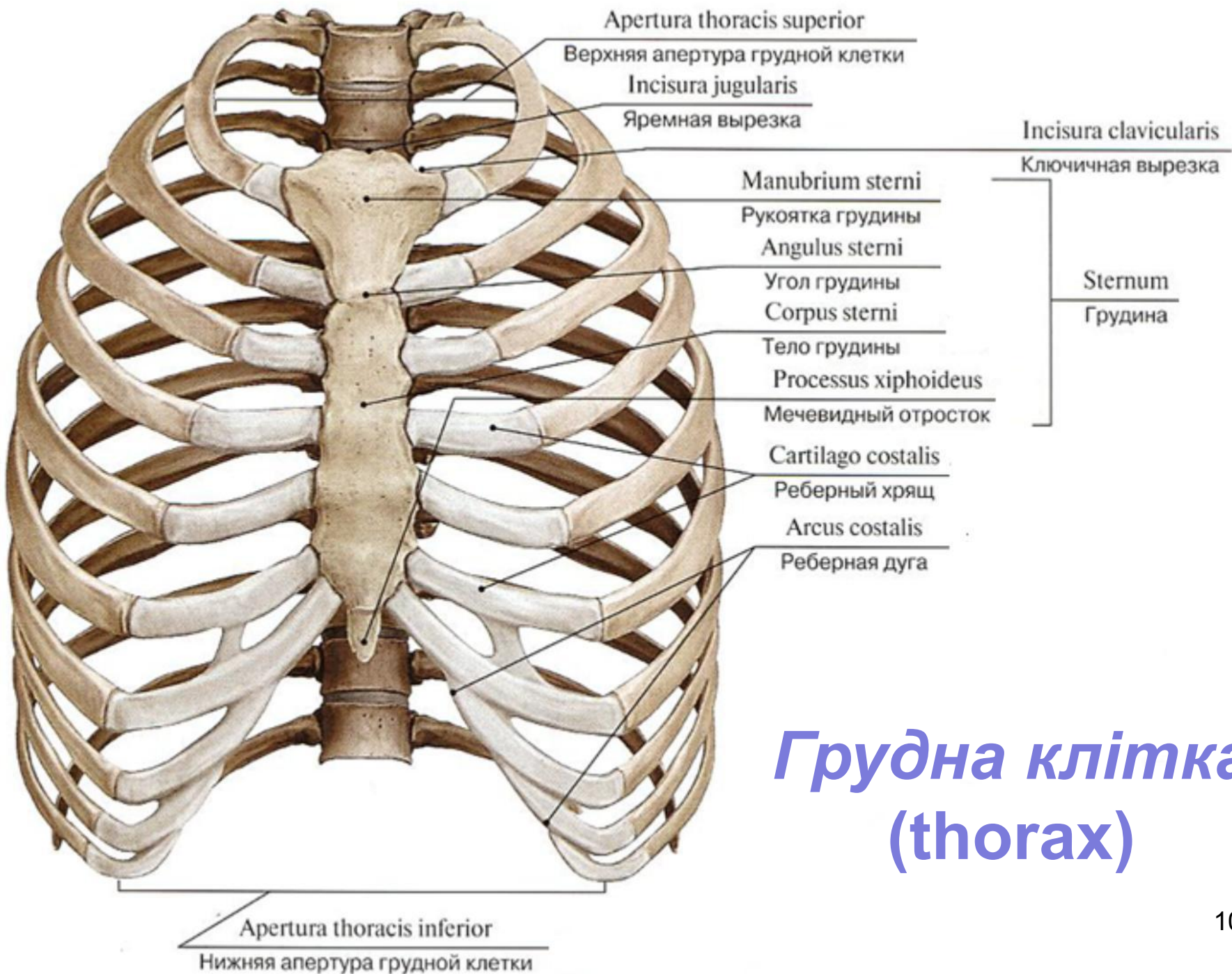


Ріст кістки у товщину

Зовні кістка вкрита *окістям* – тонкою сполучнотканинною оболонкою, що містить багато судин і нервів. Її внутрішній шар складається з клітин, які ростуть, розмножуються і забезпечують ріст кістки в товщину, а також загоєння її при переломах.

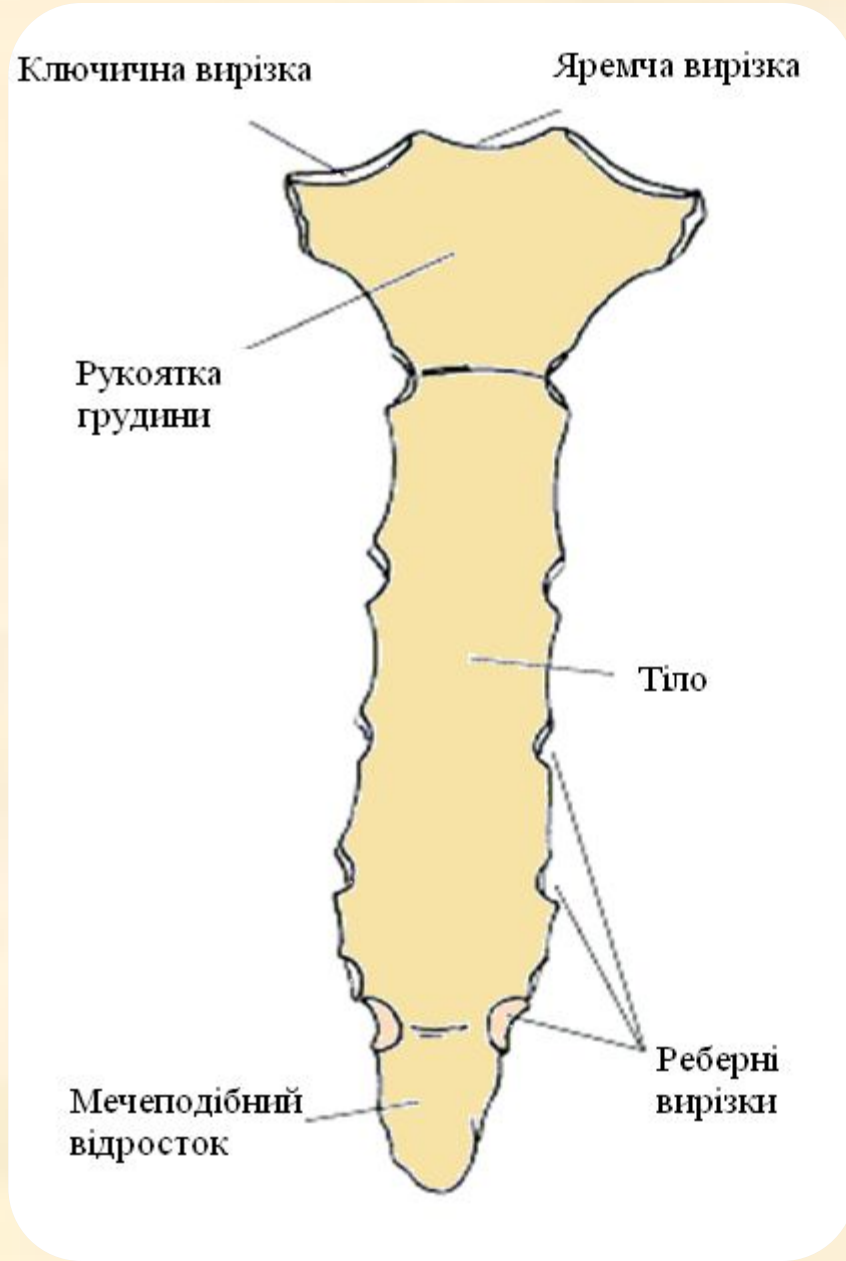
Живлення кістки відбувається завдяки кровоносним судинам.



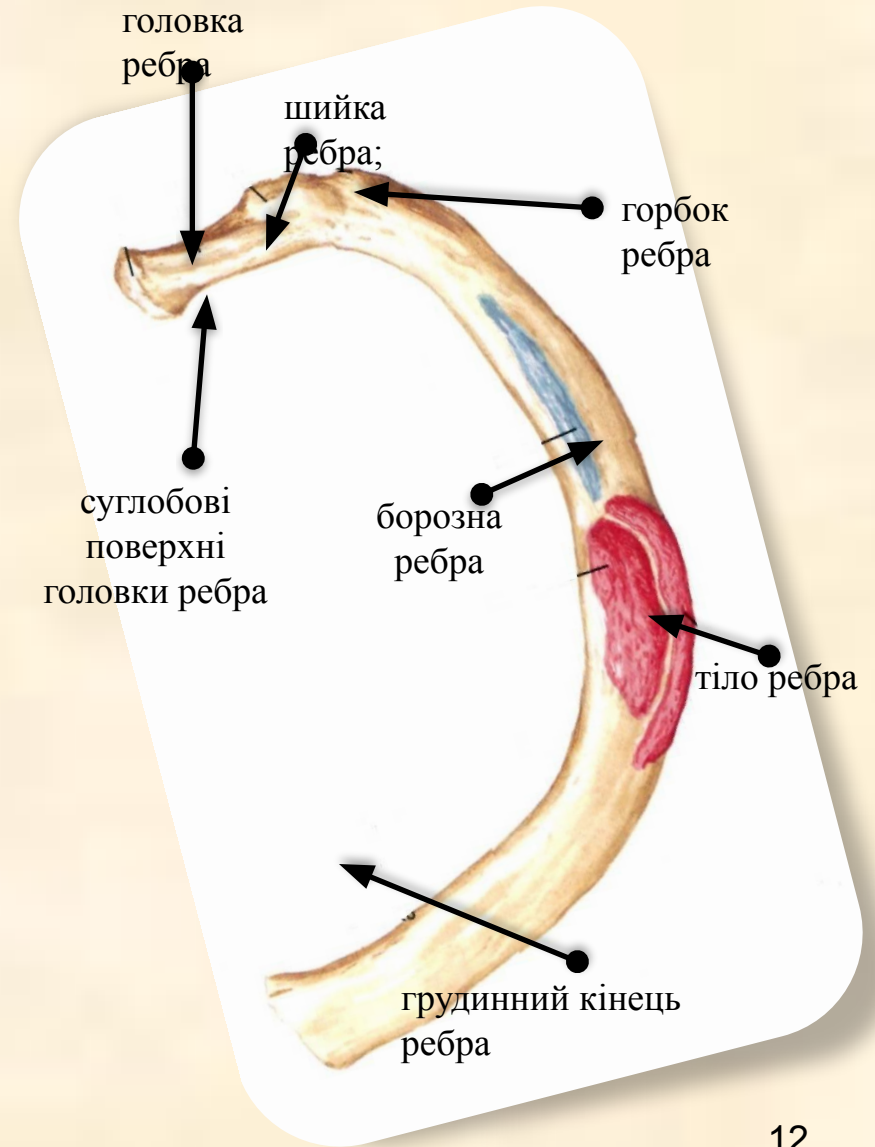
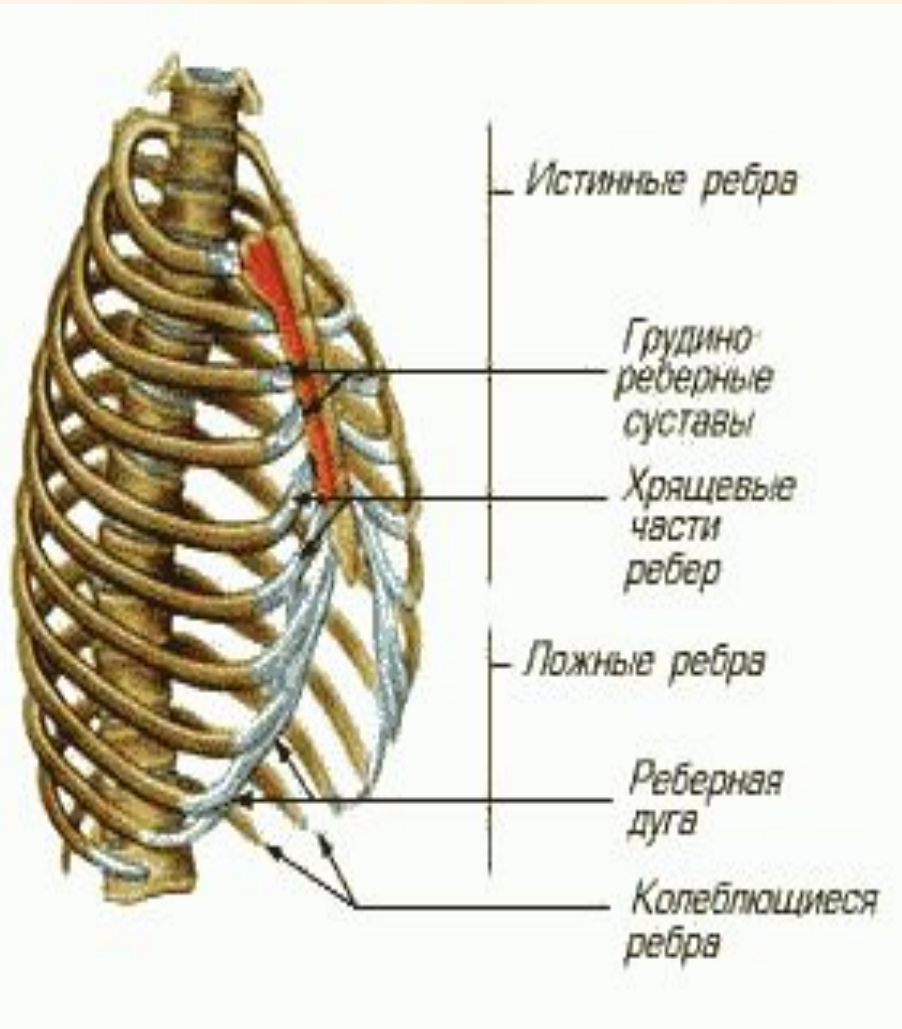


Грудна клітка (thorax)

Грудина (sternum)



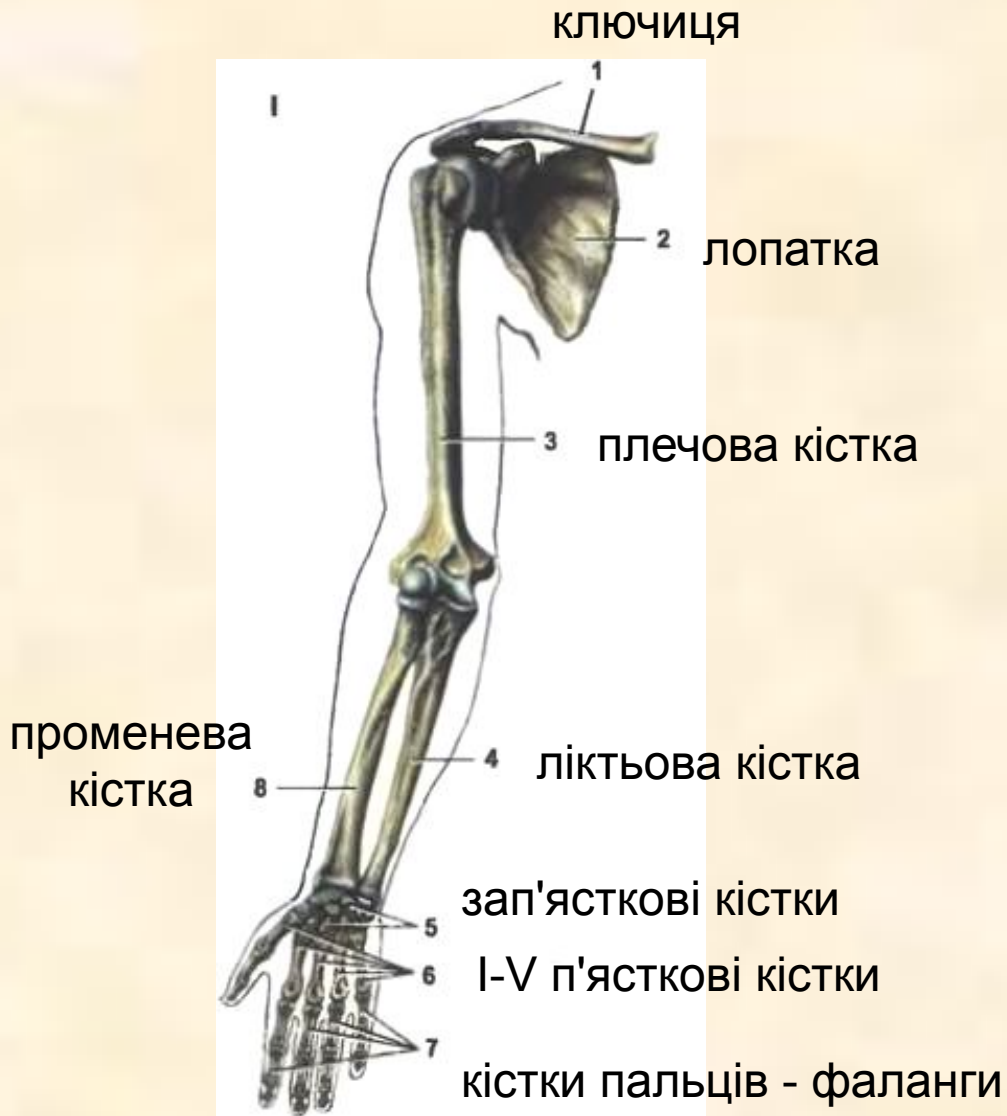
Рёбра (costae)



СКЕЛЕТ ВЕРХНЬОЇ КІНЦІВКИ



СКЕЛЕТ ВЕРХНЬОЇ КІНЦІВКИ



- Кістки плечового поясу
- Кістки вільної верхньої кінцівки

Пояс верхньої кінцівки

Акроміальний кінець



Ключиця
(clavicula)

Грудинний кінець

Вид сзади

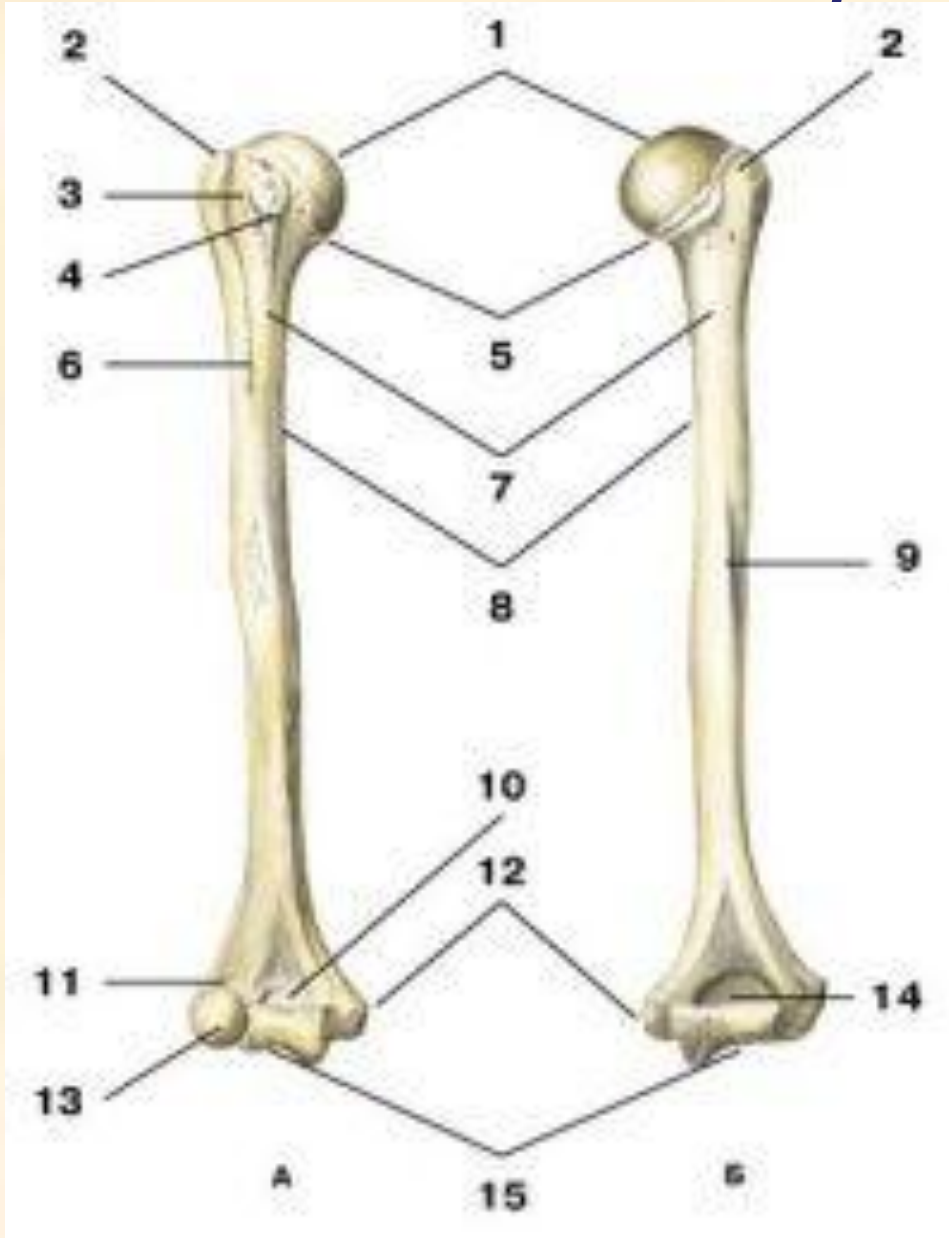
Лопатка -
scapula

Вид спереди



Вільна верхня кінцівка

ПЛЕЧОВА КІСТКА



А - вид спереду (frontalis) вид
ззаду:

1 - головка плечової
кістки;

2 - великий горбок;

3 - борозна;

4 - малий горбок;

5 - анатомічна шийка;

6 - дельтовидная
бугристість;

7 - хірургічна шийка;

8 - тіло плечової кістки;

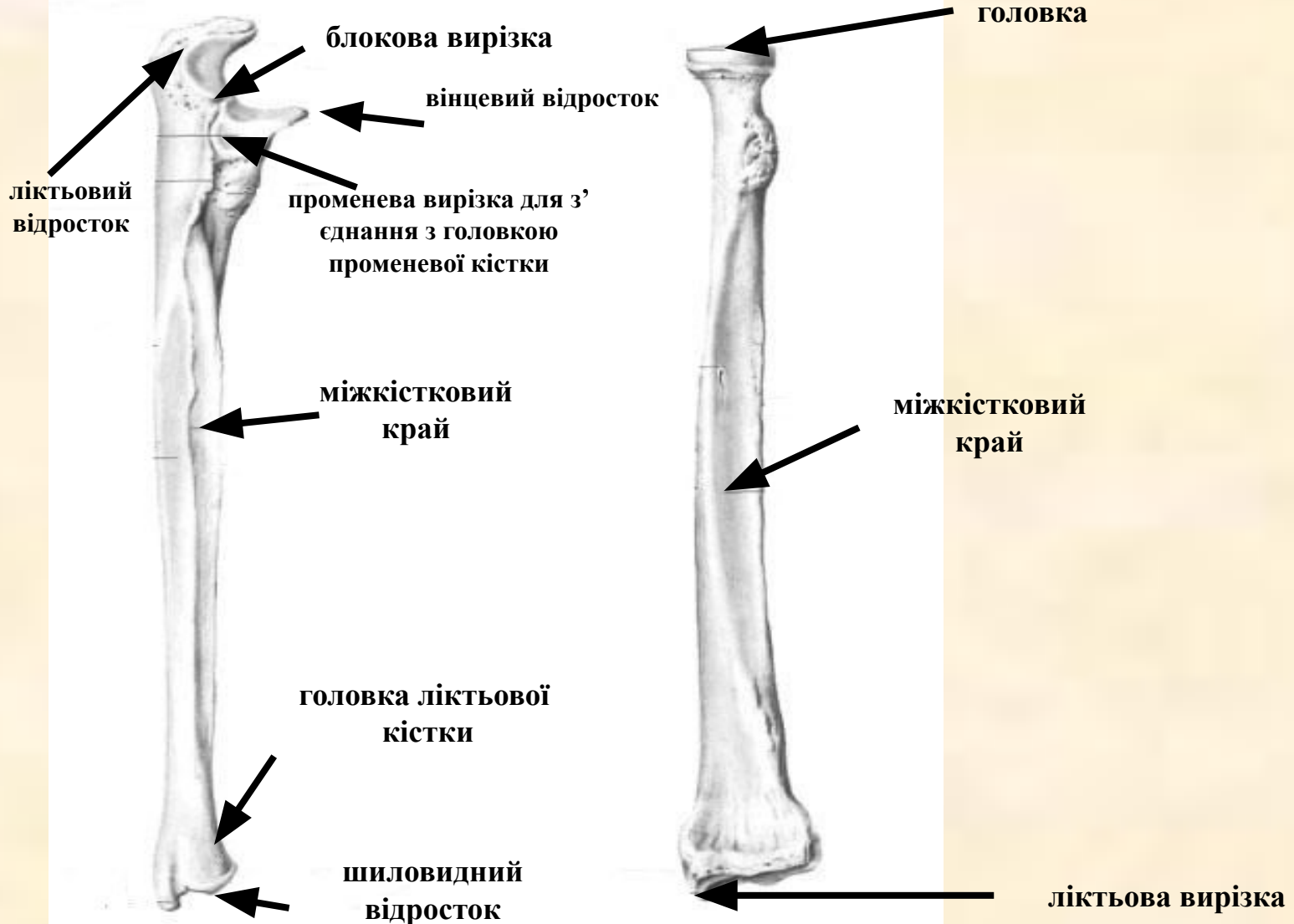
9 - борозна променевого
нерва;

10 - вінцева ямка;

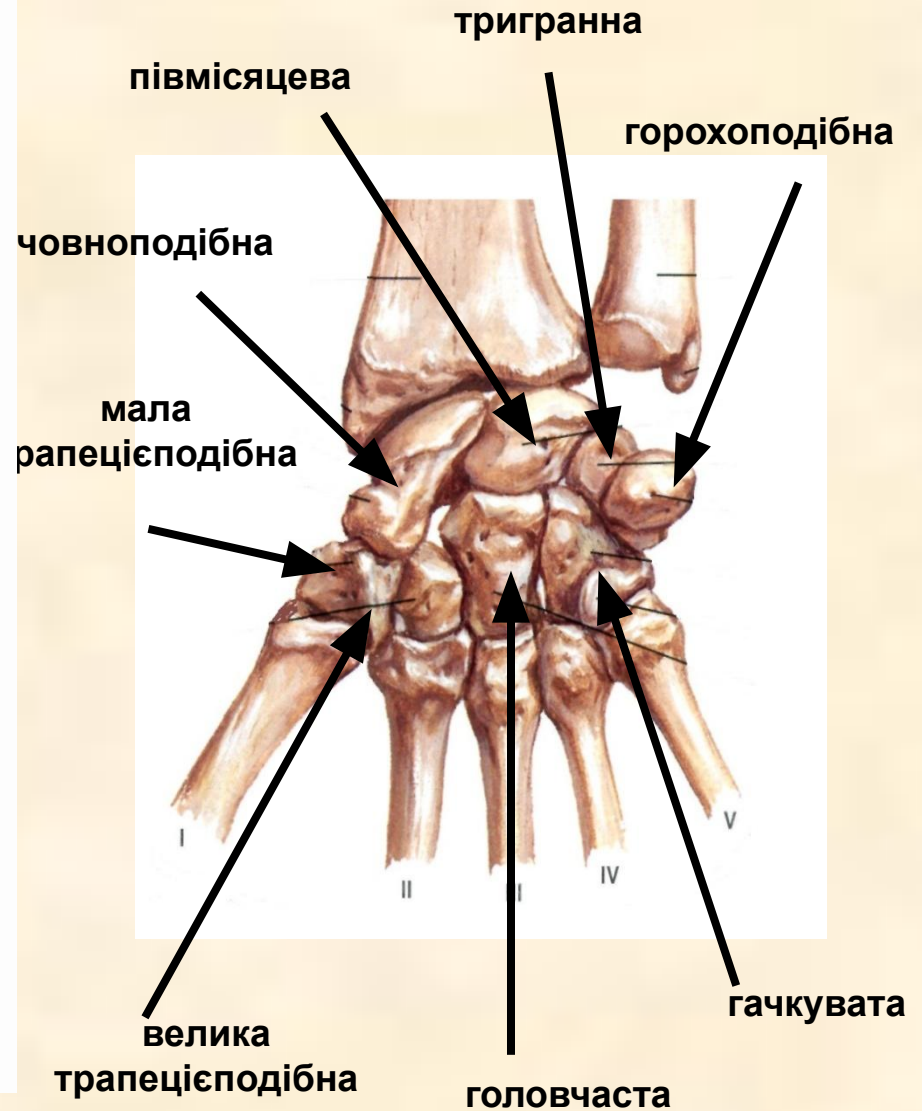
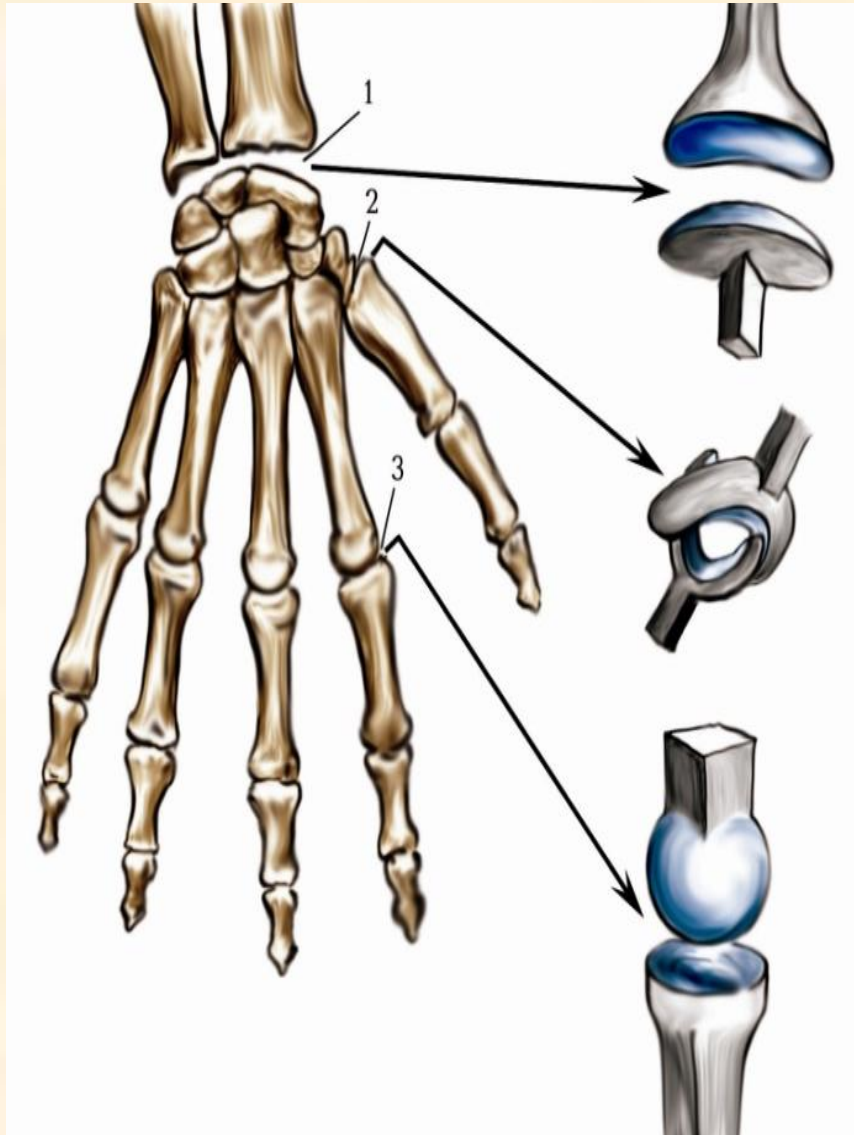
Кістки передпліччя (*anterbrachium*)

Ліктьова (ulna)

Променева (radius)



Кістки кисті (manus)



СКЕЛЕТ НИЖНЬОЇ КІНЦІВКИ

Пояс нижньої
кінцівки

Тазова
кістка
(клубова,
сіднична,
лобкова)

Вільна нижня

кінцівка

Стегн

о

Стегнова
кістка

Гоміл

ка

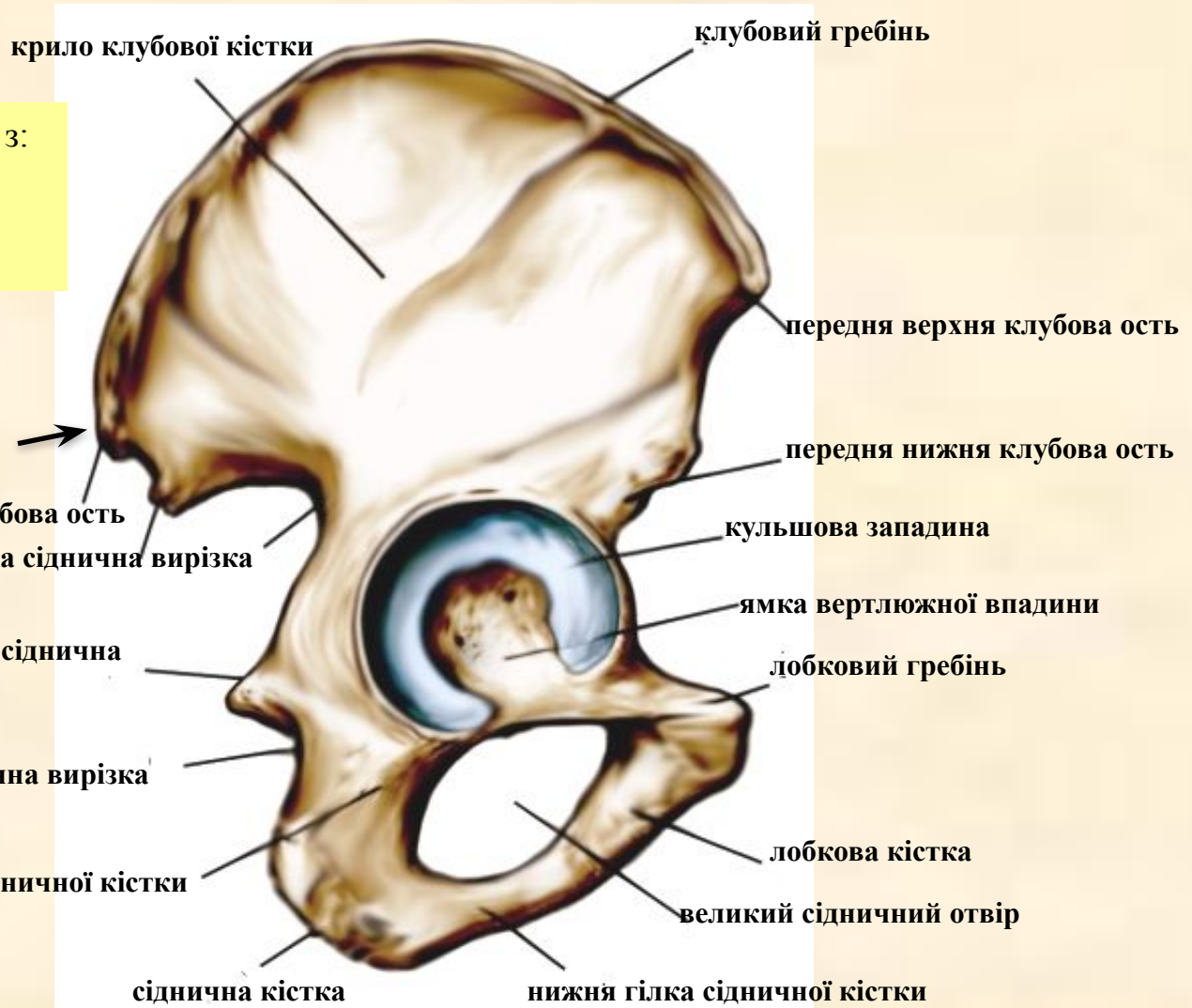
Великогомі
лкова та
мало
ГОМІЛКОВА
кістки

Ступ

ня

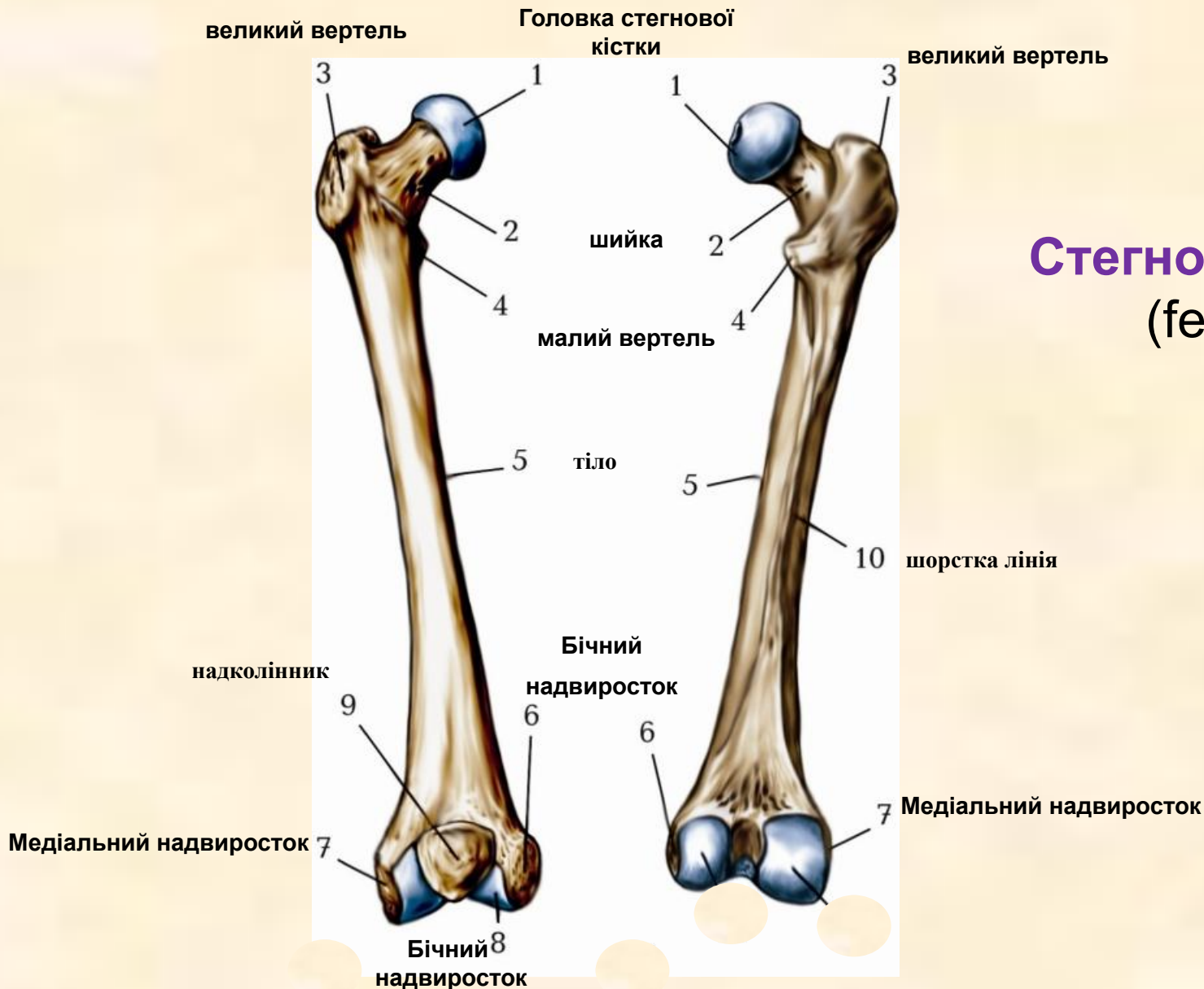
Заплесно,
плесно,
фаланги
пальців

Тазова кістка

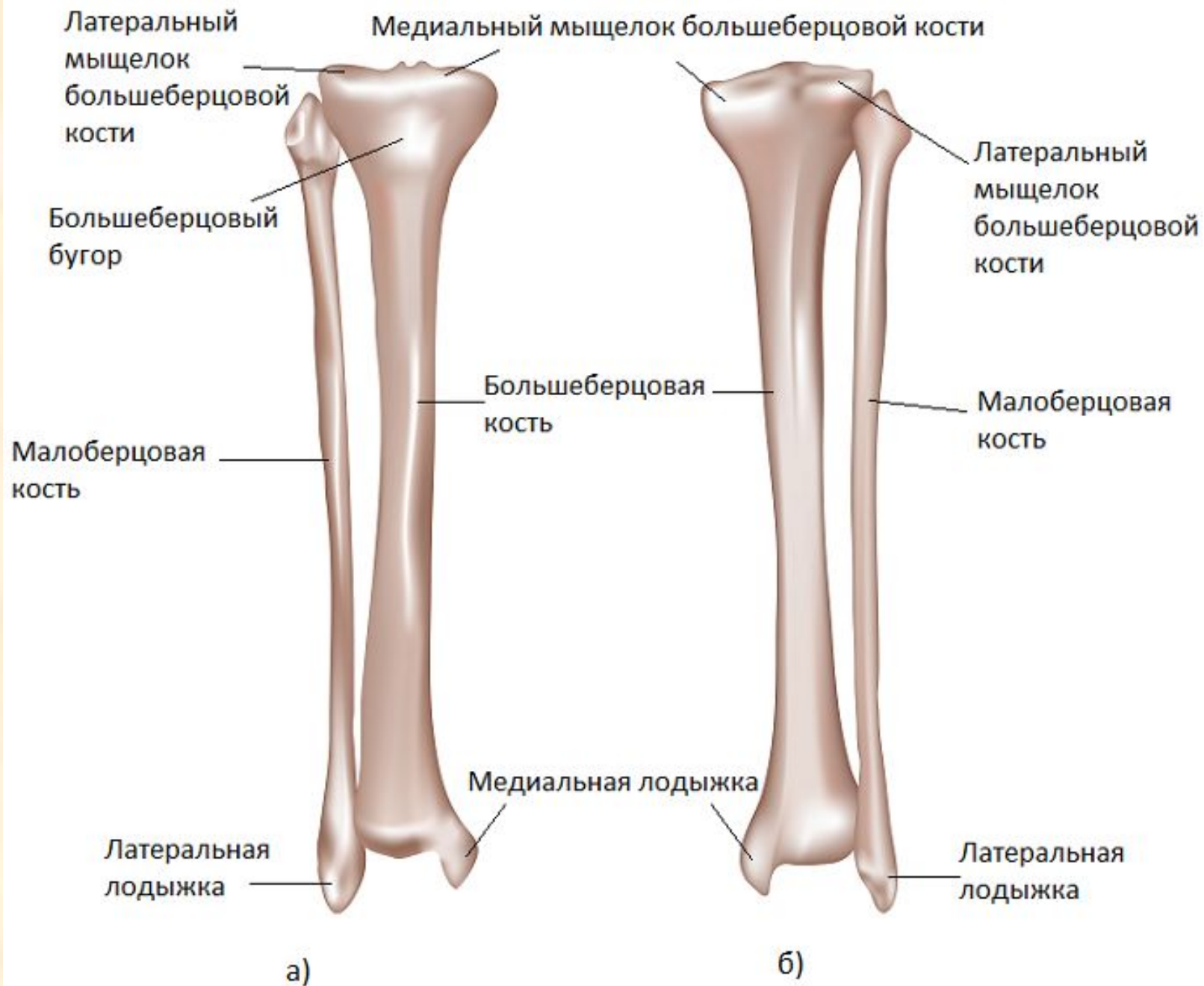


Кульшова кістка складається з:
- *клубової кістки* (os ilium);
- *лобкової кістки* (os pubis);
- *сідничої кістки* (os ischii).

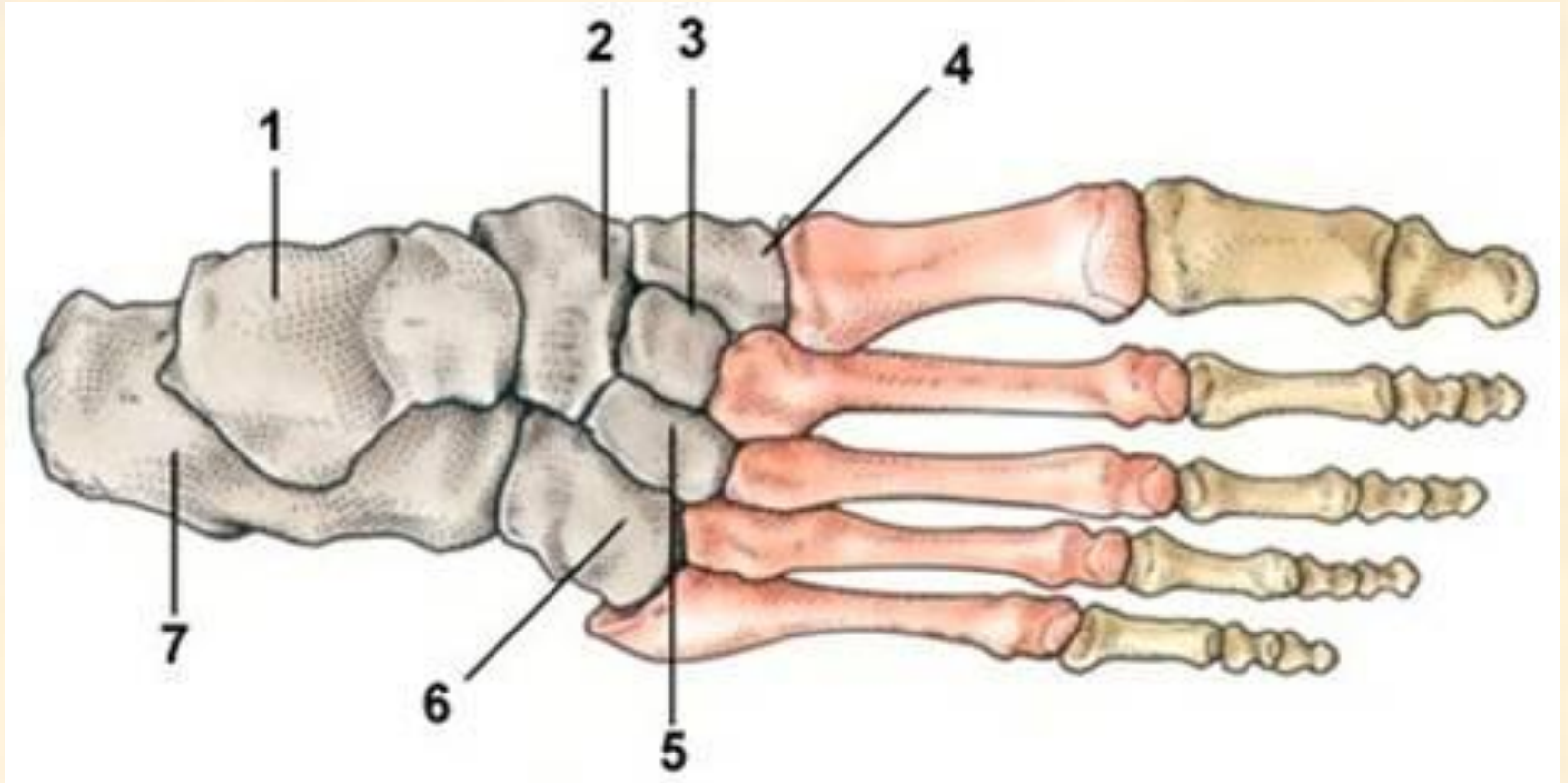
Вільна нижня кінцівка



Стегнова кістка (femur)



Кістки стопи (*ossa pedis*)



**1 — надп'яткова; 2 — човноподібна; 3 — проміжна
клиноподібна;**

4 — медіальна клиноподібна; 5 — латеральна клиноподібна;

6 — кубоподібна; 7 — п'яткова.

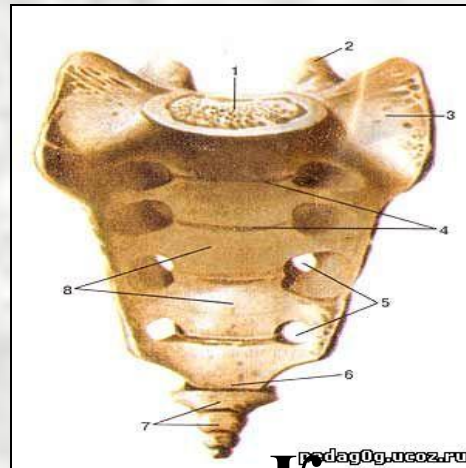
Опора та рух

Таз

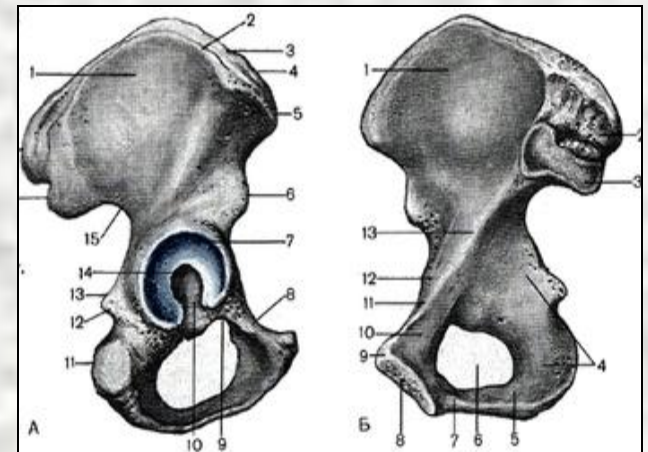
Таз утворений двома тазовими кістками, крижовим та куприковим відділами хребта. З'єднання цих складових частин досить міцне.



Куприк



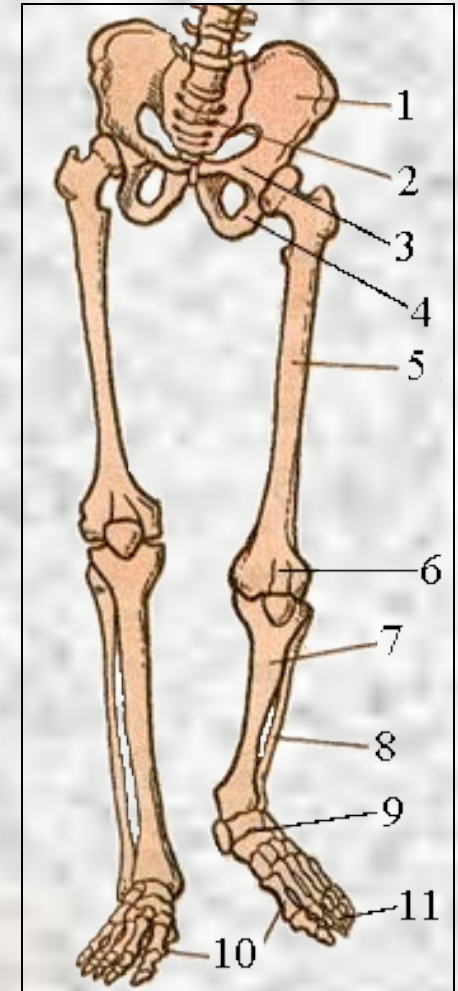
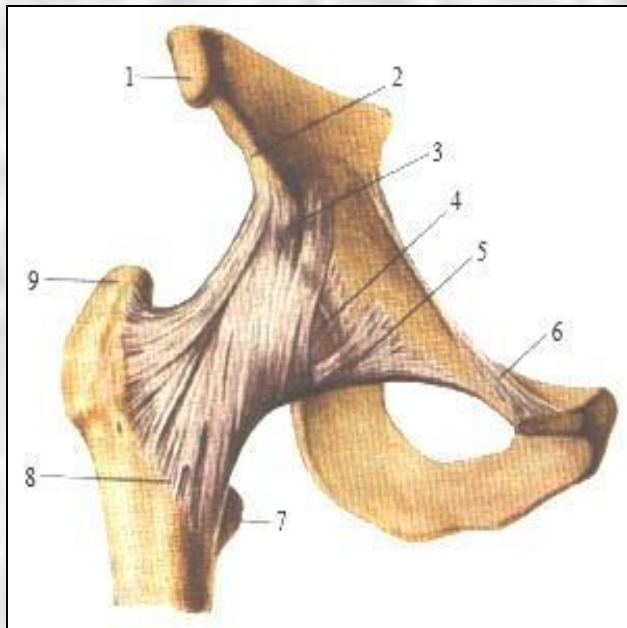
Криж



Опора та рух

Таз

Таз є поясом нижніх кінцівок. Вони поєднані між собою міцним тазостегновим суглобом.



Опора та рух

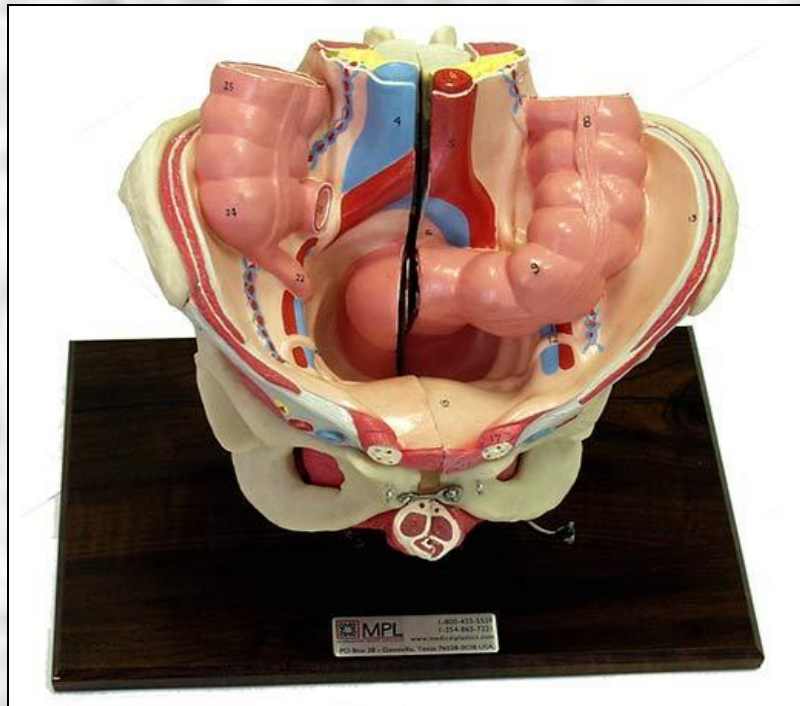
Таз



Опора та рух

Таз

Таз має вигляд чаші і слугує для утримання органів черевної порожнини.



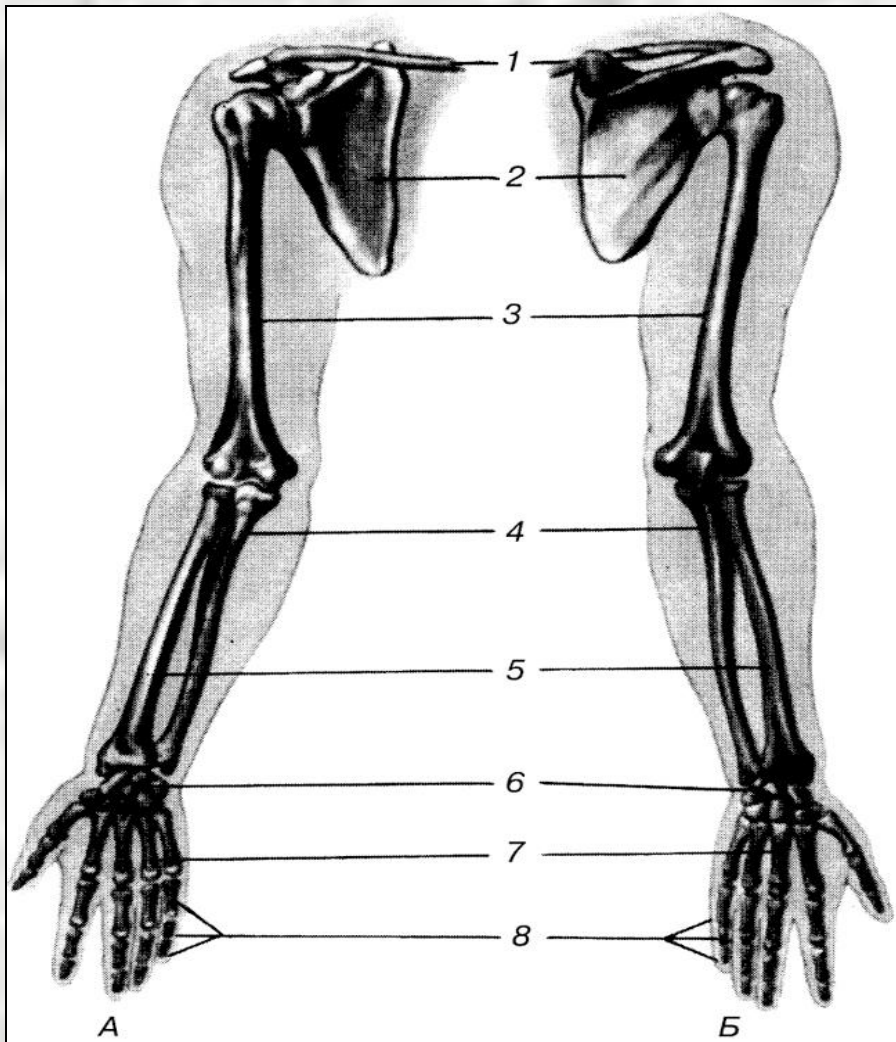
Опора та рух

Таз



Опора та рух

Верхня кінцівка



Верхня кінцівка складається з плечового поясу та вільної кінцівки.

До плечового поясу належать лопатка та ключиця.

Опора та рух

Верхня кінцівка

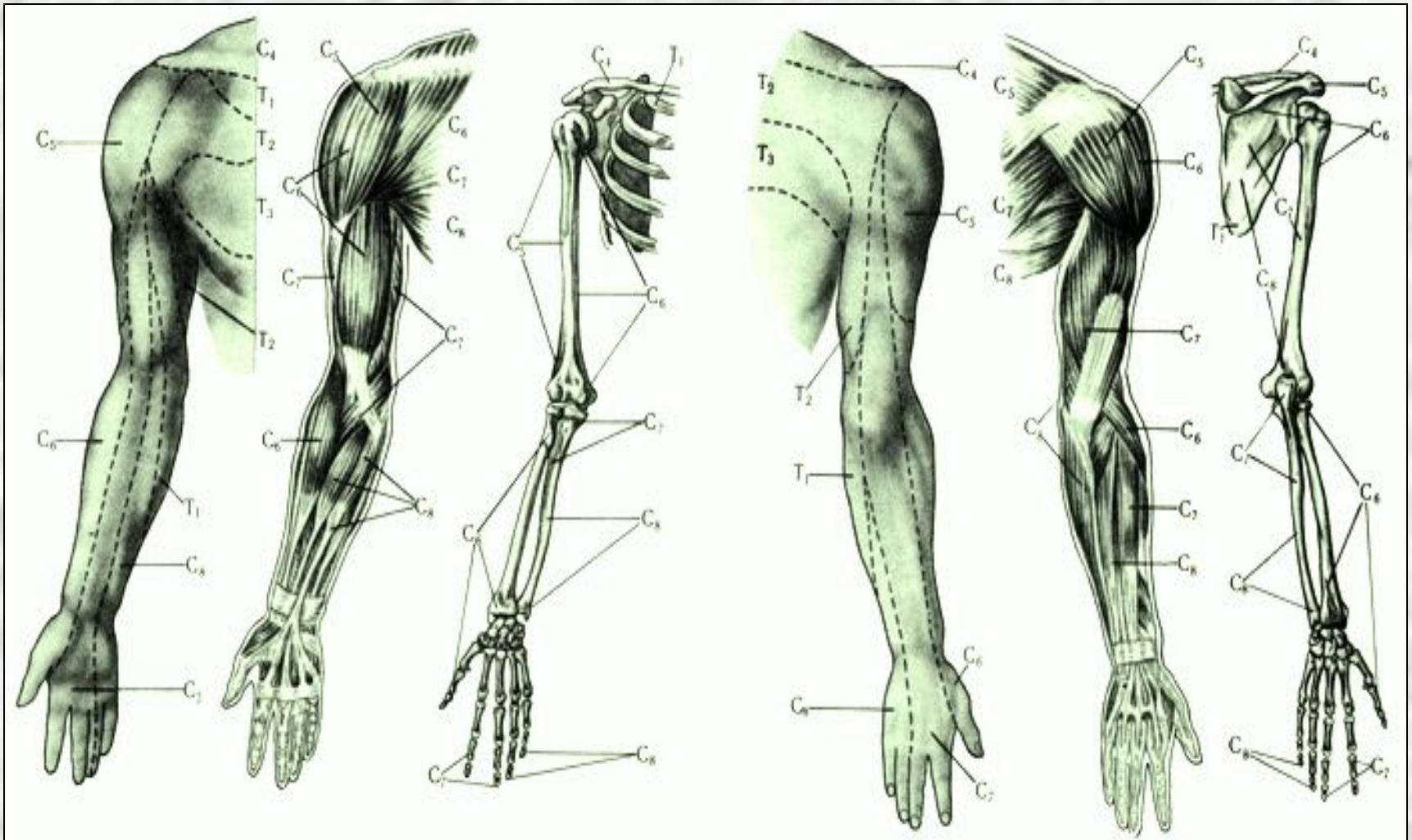


Вільна кінцівка (рука) складається з трьох відділів:

- плече - плечова кістка;
- передпліччя – ліктьова та променева кістки;
- кисть – зап'ясток, п'ясток та фаланги пальців.

Опора та рух

Верхня кінцівка



Опора та рух

Верхня кінцівка

