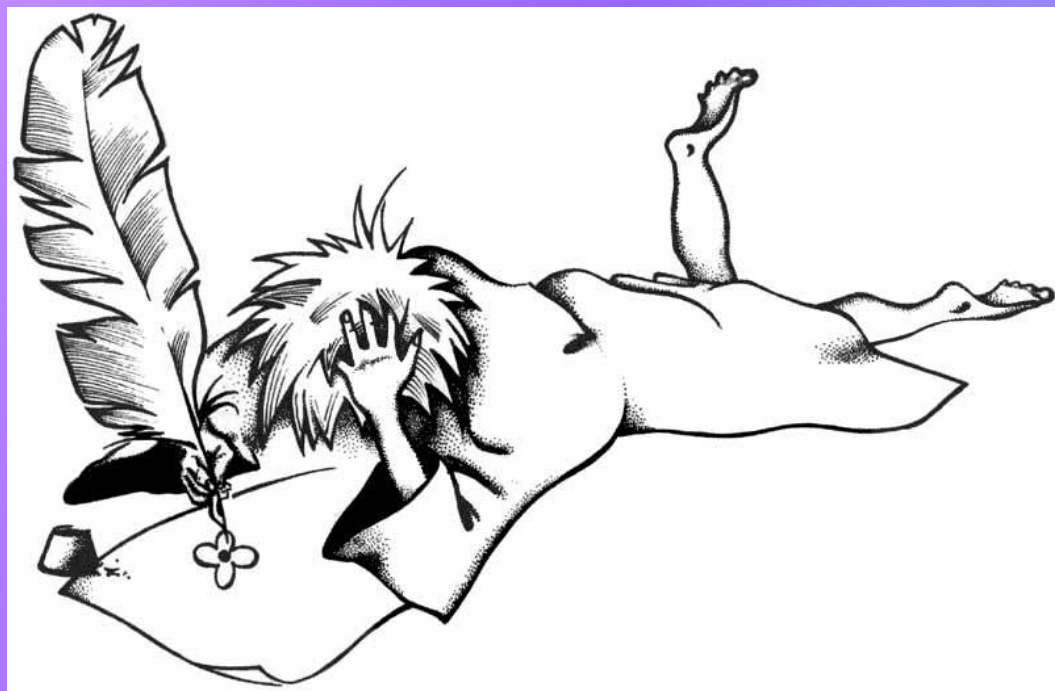
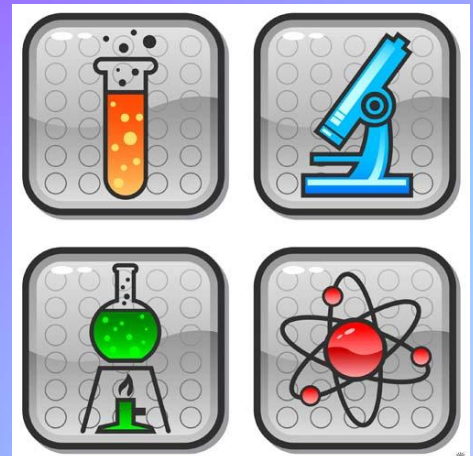


Научный стиль речи – стиль научных сообщений.



Сфера употребления

- Научные доклады и лекции, выступления на научных конференциях и совещаниях являются образцами научного стиля речи.
- Также статьи в научных журналах и сборниках, монографии, диссертации, энциклопедии, словари, справочники, учебная литература.



Черты научного стиля:

- Логичность изложения
- Точность
- Отвлеченность и обобщенность
- Объективность
- Терминированность речи
- Лаконичность в выражении мыслей
- Строгая нормированность

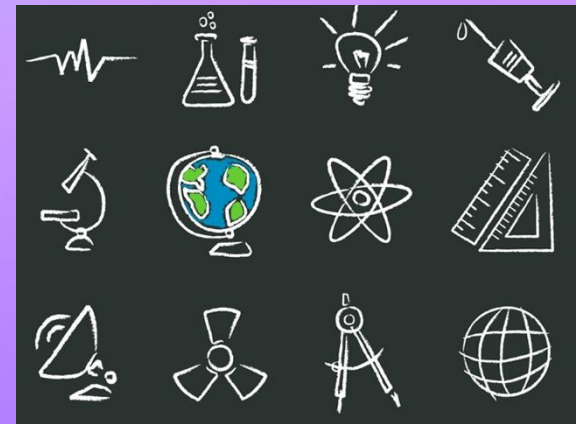


Подстили научного стиля

Научный - диссертации, монографии, статьи научных журналов, инструкции, ГОСТы, энциклопедии.

Научно-учебный - учебная литература по разным предметам для разных типов учебных заведений; справочники, пособия

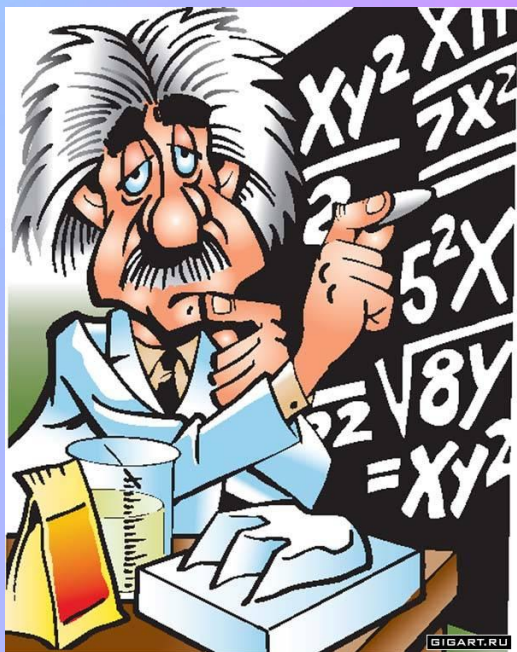
Научно-популярный - научные статьи в газетах, научно – популярных журналах, научно – популярные книги; сюда относятся публичные выступления по радио, телевидению на научные темы, выступления ученых, специалистов перед массовой аудиторией



Основной тип речи в научном стиле :

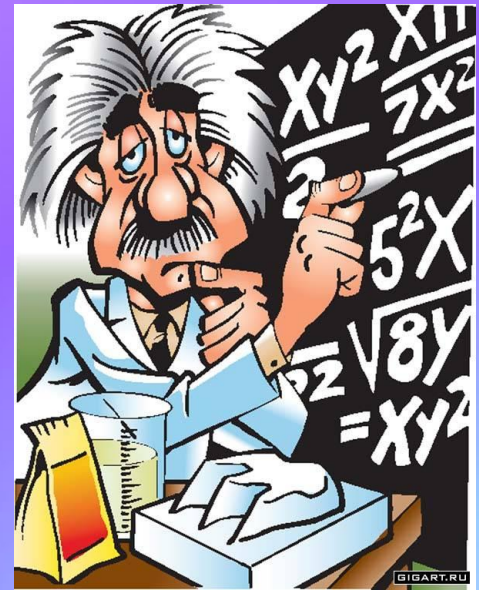
□ *Рассуждение*

□ *Описание*



В научном стиле активны союзы, предлоги и предложные сочетания, в роли которых могут выступать однозначные слова, прежде всего существительные:

*при помощи, с помощью,
в соответствии, в качестве,
в результате, по причине,
на основе, в отношении,
в зависимости от..., в меру,
сравнительно с..., в связи с... и др.*



Лексические признаки научного стиля речи



- Употребление слов в их прямом значении;
- Отсутствие образных средств: эпитетов, метафор, художественных сравнений, поэтических символов, гипербол;
- Широкое использование абстрактной лексики и терминов.

Термин - это слово или словосочетание, обозначающее понятие специальной области знания или деятельности и являющееся элементом определенной системы терминов. Термины, значительная часть которых является интернациональными словами, - это условный язык науки.



Научный стиль имеет различного рода клише:

*закljučается в ..., представляет собой ...,
состоит из ...,
применяется для ...
и пр.*



Морфологические особенности научного стиля речи

- Специфично употребляется в научном стиле глагол.
- Большое распространение в научных текстах имеют краткие страдательные причастия.
- В научной речи чаще, чем в других стилях речи, употребляются краткие прилагательные.
- Своеобразно проявляется в языке науки категория лица (в научной речи не принято употреблять местоимение 1-го лица ед. ч. Я. Его заменяют местоимением Мы)
- В научной речи часто встречаются формы множественного числа существительных, которые в других типах речи не встречаются



Синтаксические особенности научного стиля речи



- Предложения более сложные, чем в художественной речи, преобладают неопределенно – личные и безличные предложения;
- Широко используются причастные и деепричастные обороты, служащие средством логического уточнения или выделения того или иного предмета;
- Вводные слова чаще выражают логическую связь между частями текста;
- Преобладает прямой порядок слов;
- Практически отсутствуют обороты разговорной речи

В России научный язык и стиль начал складываться в первые десятилетия XVIII века, когда авторы научных книг и переводчики стали создавать русскую научную терминологию.

Во второй половине этого века благодаря работам М. В. Ломоносова и его учеников формирование научного стиля сделало шаг вперед, но окончательно он сложился во второй половине XIX века вместе с научной деятельностью крупнейших учёных этого времени.

