

Приложение к протоколу/ **Appendix to the report**

Презентация № 15 Штаб по безопасному производству работ от 17.04.2022/  
**Presentation No. 15 Safe Work Board dated 17.04.2022**

Проверка соблюдения правил охраны труда, экологии, пожарной и промышленной безопасности в субподрядных организациях специалистами УОТ, ППБ филиала АО АСЭ в НРБ /

**Verification of compliance with the rules of occupational, environmental, fire and industrial safety in subcontractors by the HSE Group of JSC ASE Branch in Bangladesh**

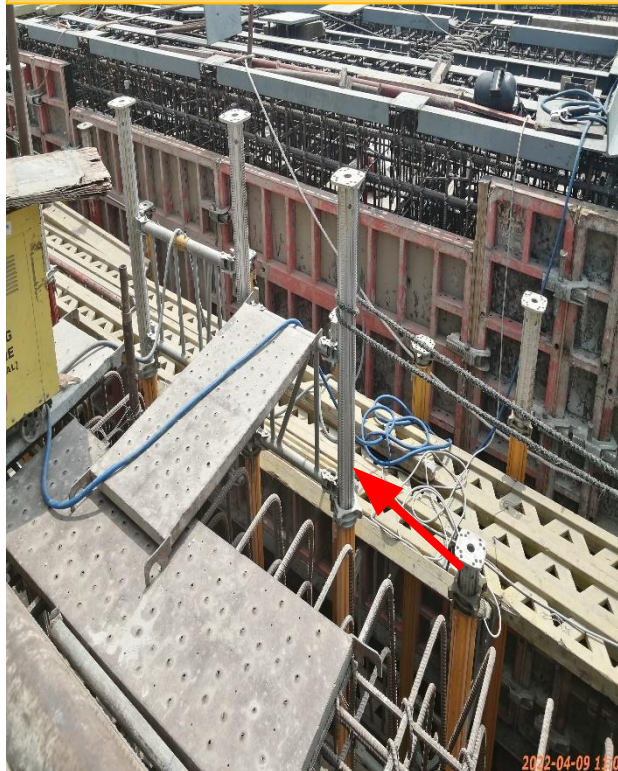
Руппур, 2022/ **Rooppur, 2022**

# Max Infrustructure Limited Lot 2700 по состоянию на 09.04.2022

All the access ladder should be always in good/working condition/ Все лестницы доступа должны быть всегда в исправном/рабочем состоянии



Open side floor or platform 1.2m or more above adjacent floor or ground level shall be guarded by a railing all open side/Место перепада высоты 1,2 м или более должно быть оборудовано ограждением со всей открытой стороны.



# Max Infrustructure Limited Lot 2700 по состоянию на 09.04.2022



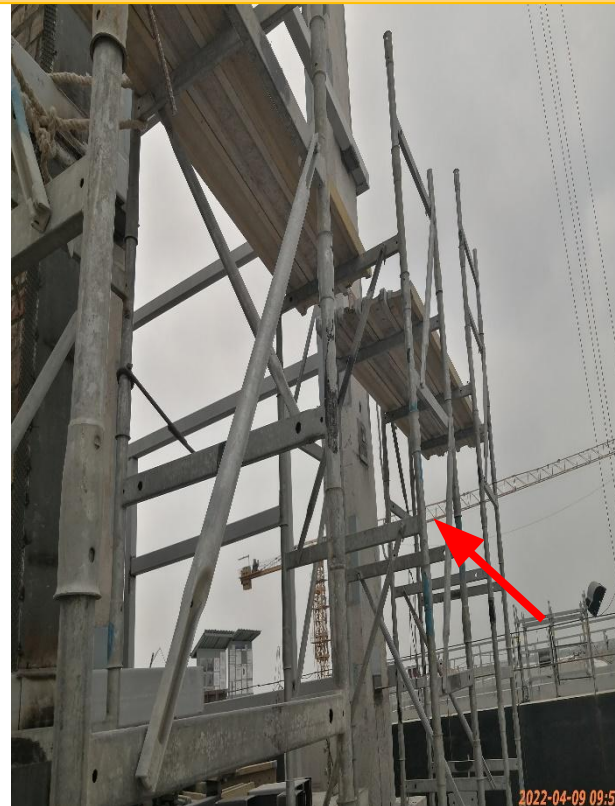
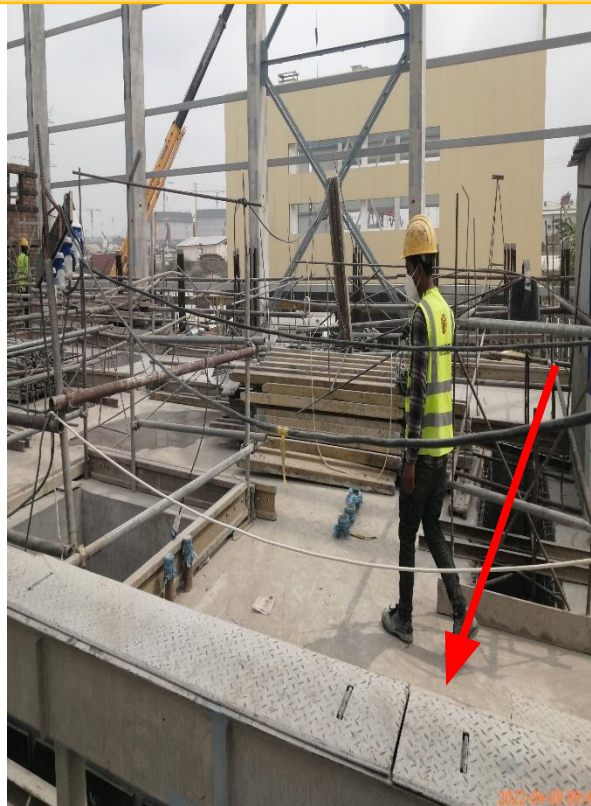
Broken electrical insulation/grounding cable/equipment/Повреждена электрическая изоляция/заземляющий кабель/оборудование.



# Orgenergostroy 01-02UGA Lot 2700 по состоянию на 09.04.2022



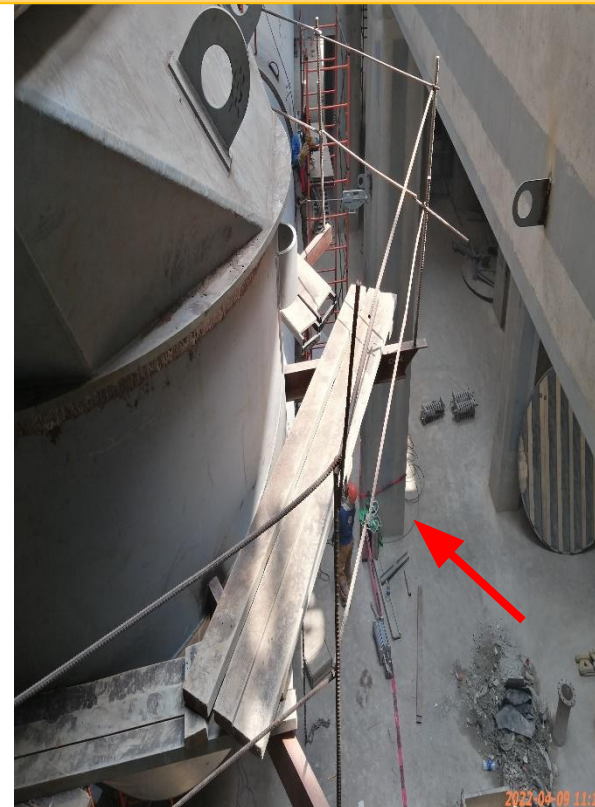
Open side floor or platform 1.2m or more above adjacent floor or ground level shall be guarded by a railing all open side/Место перепада высоты 1,2 м или более должно быть оборудовано ограждением со всей открытой стороны.



## ВдМУ 20 УМА по состоянию на 09.04.2022



It's not allowed to work on dangerous incomplete scaffold at the construction site/ Запрещено производить работы со средств подмачивания не соответствующих требованиям охраны труда.



# Roinworld container 00UKX,00UZF по состоянию на 10.04.2022

The entire premises and area adjoining and around the construction site shall be kept in a safe and sanitary condition/Все помещения и территория, прилегающая к строительной площадке, должны содержаться в безопасном состоянии и своевременно очищаться от отходов.



# Roinworld container 00UKX,00UZF по состоянию на 10.04.2022

It is not allowed the leakage of lubricant at the construction site/ environmental hazard/ Не допускается утечка смазки на строительной площадке / опасность для окружающей среды.



# Roinworld container 00UKX,00UZF по состоянию на 10.04.2022

Broken electrical insulation/grounding cable/equipment/Повреждена электрическая изоляция/заземляющий кабель/оборудование.



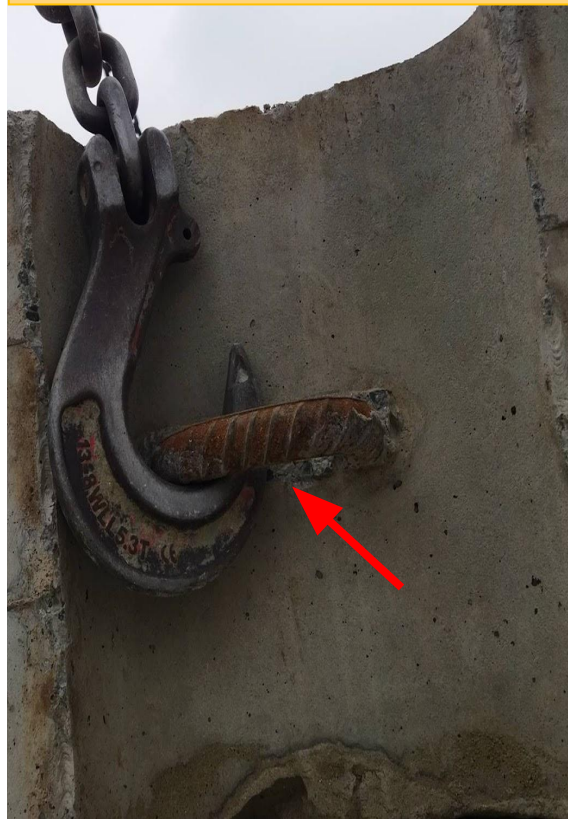


## Roinworld container 00UKX,00UZF по состоянию на 10.04.2022

The entire premises and area adjoining and around the construction site shall be kept in a safe and sanitary condition/Все помещения и территория, прилегающая к строительной площадке, должны содержаться в безопасном состоянии и своевременно очищаться от отходов.



Without safety lock latch/Отсутствует предохранительная защелка



Base of the scaffolding are in dangerous condition anytime can collapse/Основание строительных лесов недостаточно прочное, не исключен риск обрушения строительных лесов.



# Roinworld container 00UKX,00UZF по состоянию на 10.04.2022



Not wearing PPE can result in severe injury or death. Employers must make sure workers are aware of the dangers of not using PPE. They should be worn it/Отсутствие СИЗ может привести к серьезным травмам или смерти. Работодатели должны убедиться, что работники осведомлены об опасностях неиспользования СИЗ. Работники обязаны применять СИЗ.



# Roinworld container 00UKX,00UZF по состоянию на 10.04.2022

Proper access should be provided to go workplace otherwise it Could be a part of an incident or accident/Должен быть обеспечен надлежащий доступ к рабочему месту, иначе это может стать причиной инцидента или несчастного случая.

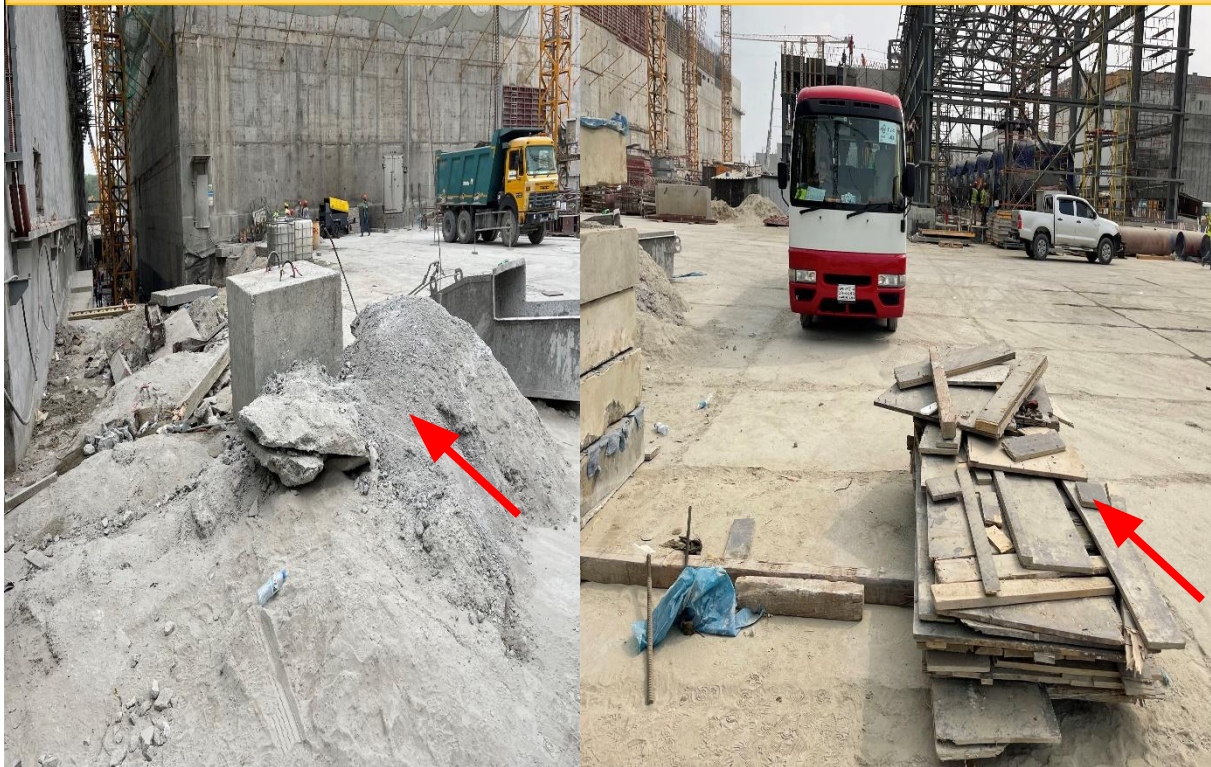


Electrical cable should be above the ground/ Электрический кабель должен быть над землей



## Trest Rossem 20UJA по состоянию на 11.04.2022

The entire premises and area adjoining and around the construction site shall be kept in a safe and sanitary condition/ Все помещения и территория, прилегающая к строительной площадке, должны содержаться в безопасном состоянии и своевременно очищаться от отходов.



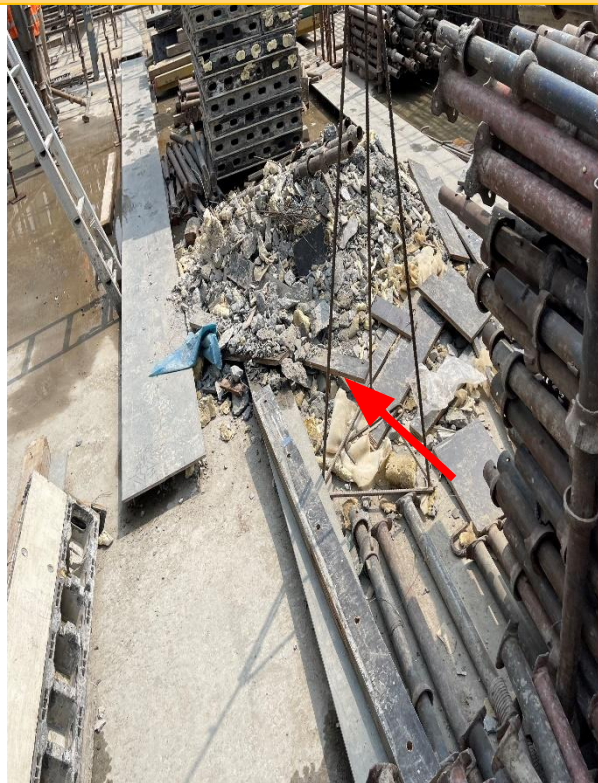
The emergency entry/exit point and walkway is blocked by construction material/ Точка аварийного входа/выхода и проход заблокированы строительным материалом



# Max Infrustructure Limited Lot 2700 по состоянию на 11.04.2022



The entire premises and area adjoining and around the construction site shall be kept in a safe and sanitary condition/Все помещения и территория, прилегающая к строительной площадке, должны содержаться в безопасном состоянии и своевременно очищаться от отходов.

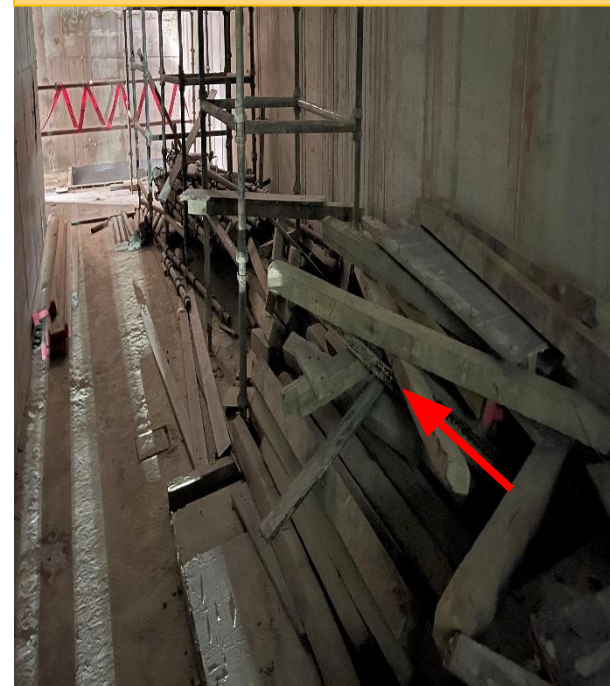


## Max Infrustructure Limited Lot 2700 по состоянию на 11.04.2022



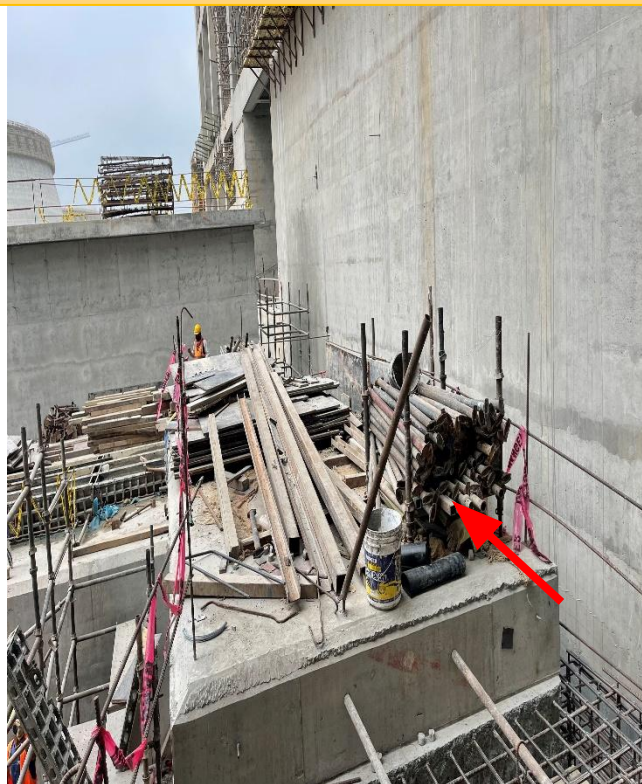
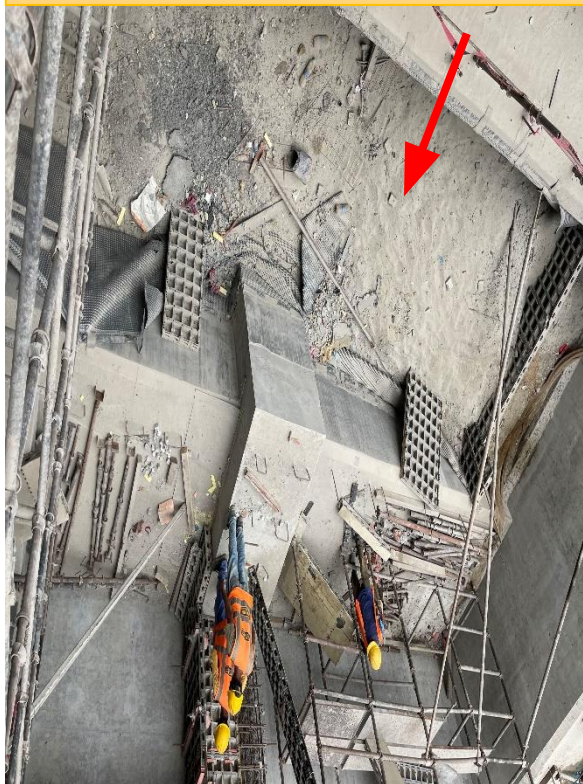
The entire premises and area adjoining and around the construction site shall be kept in a safe and sanitary condition/Все помещения и территория, прилегающая к строительной площадке, должны содержаться в безопасном состоянии и своевременно очищаться от отходов.

It is not allowed to create storage of combustibile material at the construction site without any proper arrangement/protection/ Не допускается создание склада горючих материалов на строительной площадке без надлежащего устройства/защиты.



# Max Infrustructure Limited Lot 2700 по состоянию на 11.04.2022

The entire premises and area adjoining and around the construction site shall be kept in a safe and sanitary condition/Все помещения и территория, прилегающая к строительной площадке, должны содержаться в безопасном состоянии и своевременно очищаться от отходов.



## Max Infrustructure Limited Lot 2700 по состоянию на 11.04.2022



Open side floor or platform 1.2m or more above adjacent floor or ground level shall be guarded by a railing all open side/Место перепада высоты 1,2 м или более должно быть оборудовано ограждением со всей открытой стороны.



There should be proper entry/exit at every construction site without any obstacle/На каждой строительной площадке должен быть организован беспрепятственный вход/выход.





## Max Infrustructure Limited Lot 2700 по состоянию на 11.04.2022

The door of the electrical distribution board always should be closed with proper lock/  
Дверь электрического распределительного щита всегда должна быть закрыта соответствующим замком.



Broken electrical insulation/grounding cable/equipment/Повреждена электрическая изоляция/заземляющий кабель/оборудование.



# Max Infrustructure Limited Lot 2700 по состоянию на 11.04.2022

Open side floor or platform 1.2m or more above adjacent floor or ground level shall be guarded by a railing all open side/Место перепада высоты 1,2 м или более должно быть оборудовано ограждением со всей открытой стороны.



## Max Infrustructure Limited Lot 2700 по состоянию на 11.04.2022



It is not allowed to create storage of combustibile material at the construction site without any proper arrangement/protection/ Не допускается создание склада горючих материалов на строительной площадке без надлежащего устройства/защиты.



## ВдМУ 20 УМА по состоянию на 11.04.2022

The entire premises and area adjoining and around the construction site shall be kept in a safe and sanitary condition/Все помещения и территория, прилегающая к строительной площадке, должны содержаться в безопасном состоянии и своевременно очищаться от отходов.



Dangerous work at height platform/Опасные работы на высотной платформе



## ВдМУ 20 УМА по состоянию на 11.04.2022

The entire premises and area adjoining and around the construction site shall be kept in a safe and sanitary condition/Все помещения и территория, прилегающая к строительной площадке, должны содержаться в безопасном состоянии и своевременно очищаться от отходов.



# Roinworld site no 17 по состоянию на 11.04.2022

It is not allowed to stand and sit in the cabin at the lifting zone/ Запрещено стоять и сидеть в кабине в зоне подъема



# Roinworld site no 17 по состоянию на 11.04.2022

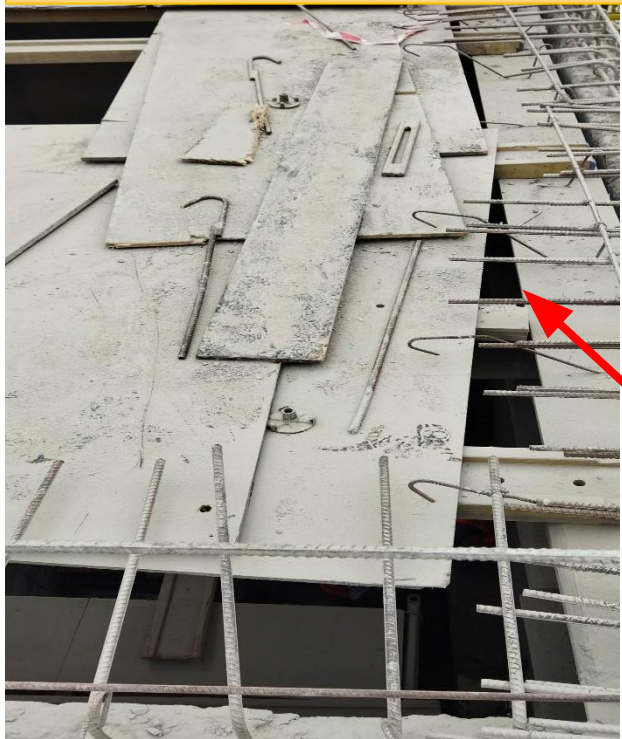
Loose material at height platform in dangerous condition/На средствах подмащивания расположен незакрепленный строительный материал



# АО «НИКИМТ-Атомстрой» / JSC NIKIMT-Atomstroy 20UQR по состоянию на 11.04.2022



Open side floor or platform 1.2m or more above adjacent floor or ground level shall be guarded by a railing all open side/Место перепада высоты 1,2 м или более должно быть оборудовано ограждением со всей открытой стороны.



Every temporary hole should be cover by a hinged cover and it should be closed always/  
Каждый технологический проем должен быть закрыт откидной крышкой.



# АО «НИКИМТ-Атомстрой» / JSC NIKIMT-Atomstroy 20UQR по состоянию на 11.04.2022



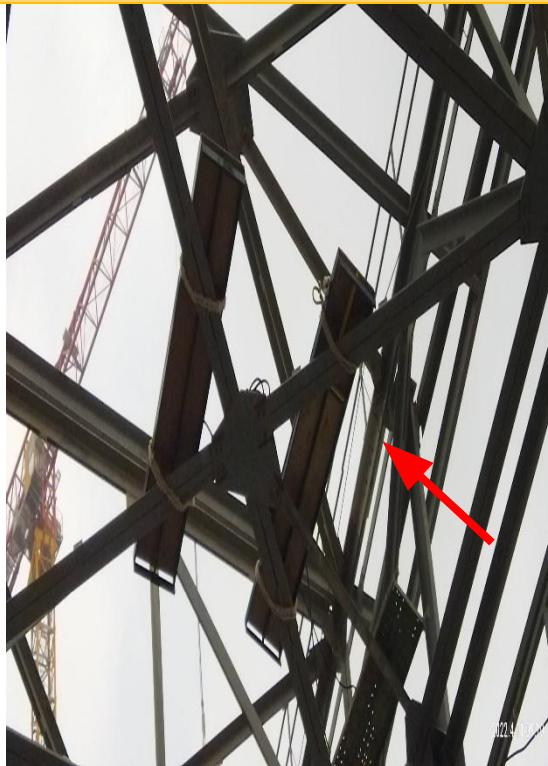
Guard all protruding ends of steel re-bar with re-bar caps or wooden troughs, or Bend re-bar, so exposed ends are no longer upright/Защитите все выступающие концы стальной арматуры колпачками или деревянными желобами или согните арматуру, чтобы открытые концы не выступали.



# АО «НИКИМТ-Атомстрой» / JSC NIKIMT-Atomstroy 20UQR по состоянию на 11.04.2022



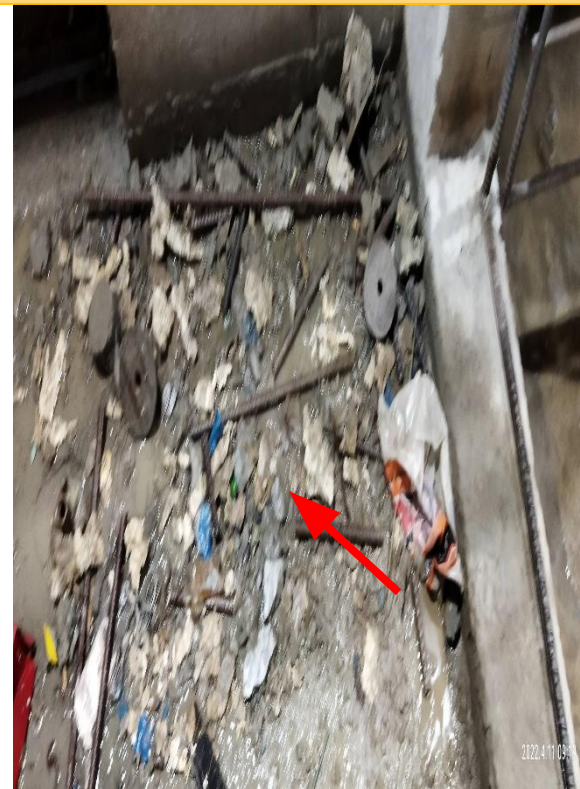
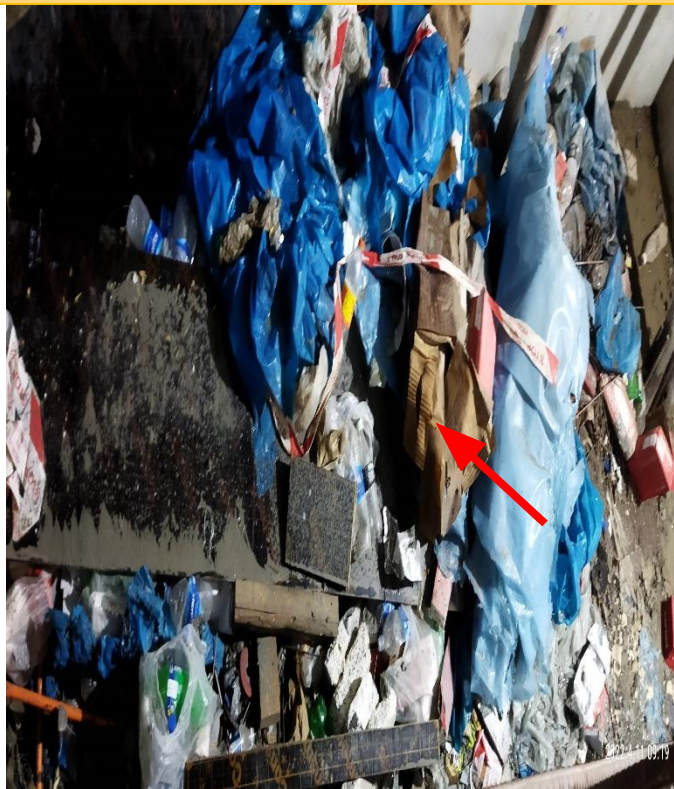
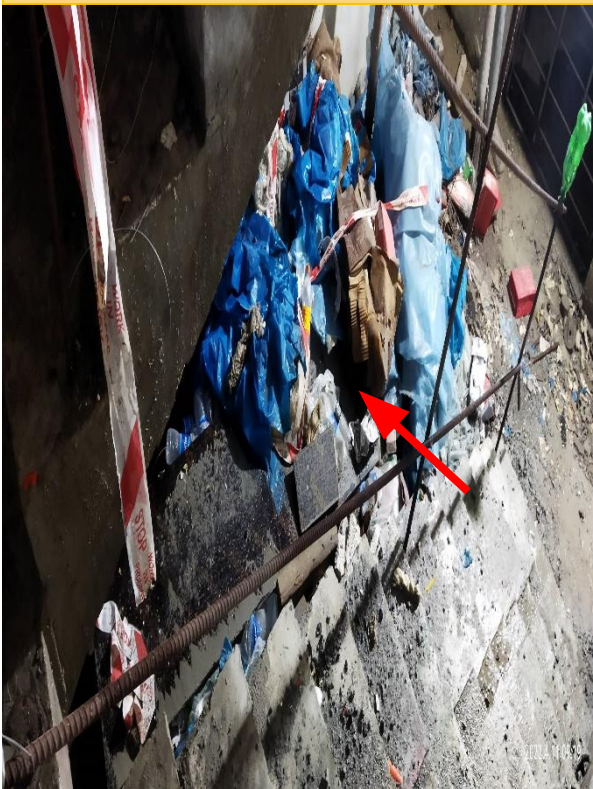
The platform should be of sufficient size and be fitted with edge protection comprising guardrail, intermediate rail and toe boards. There is no Ladder for ascending or descending. Настил должен быть достаточного размера и снабжен защитным ограждением, включающим перила, промежуточный средний элемент и отбортовку. Нет лестницы для подъема или спуска.



# АО «НИКИМТ-Атомстрой» / JSC NIKIMT-Atomstroy 20UQR по состоянию на 11.04.2022



The entire premises and area adjoining and around the construction site shall be kept in a safe and sanitary condition/Все помещения и территория, прилегающая к строительной площадке, должны содержаться в безопасном состоянии и своевременно очищаться от отходов.



# АО «НИКИМТ-Атомстрой» / JSC NIKIMT-Atomstroy 20UQR по состоянию на 11.04.2022



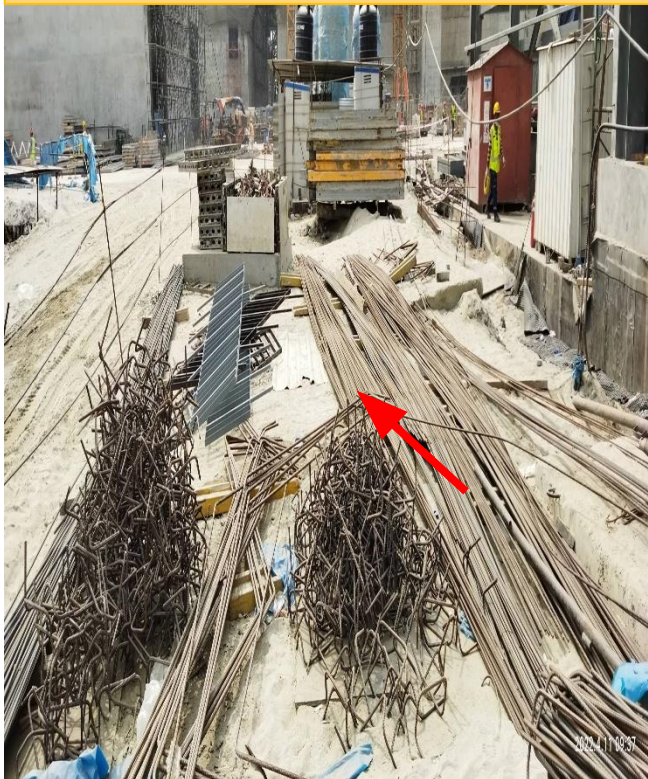
Its is not allowed to work on dangerous incomplete scaffold at the construction site/ Запрещено производить работы со средств подмащивания не соответствующих требованиям охраны труда.



# АО «НИКИМТ-Атомстрой» / JSC NIKIMT-Atomstroy 21UBN по состоянию на 11.04.2022



The entire premises and area adjoining and around the construction site shall be kept in a safe and sanitary condition/Все помещения и территория, прилегающая к строительной площадке, должны содержаться в безопасном состоянии и своевременно очищаться от отходов.



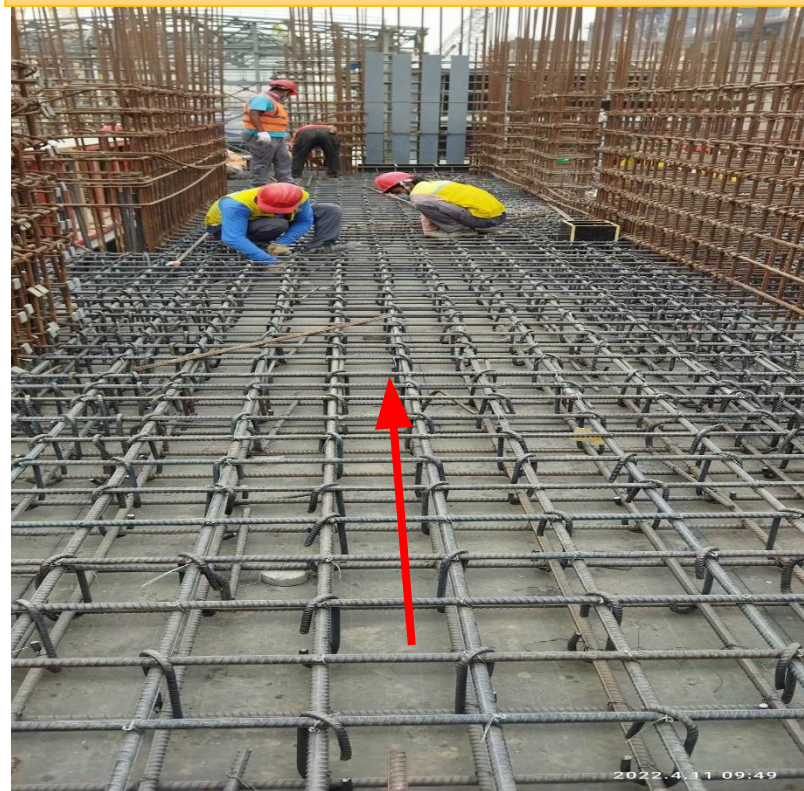
# АО «НИКИМТ-Атомстрой» / JSC NIKIMT-Atomstroy 21UBN по состоянию на 11.04.2022



It's not allowed to work on dangerous incomplete scaffold at the construction site/  
Запрещено производить работы со средств подмащивания не соответствующих требованиям охраны труда.



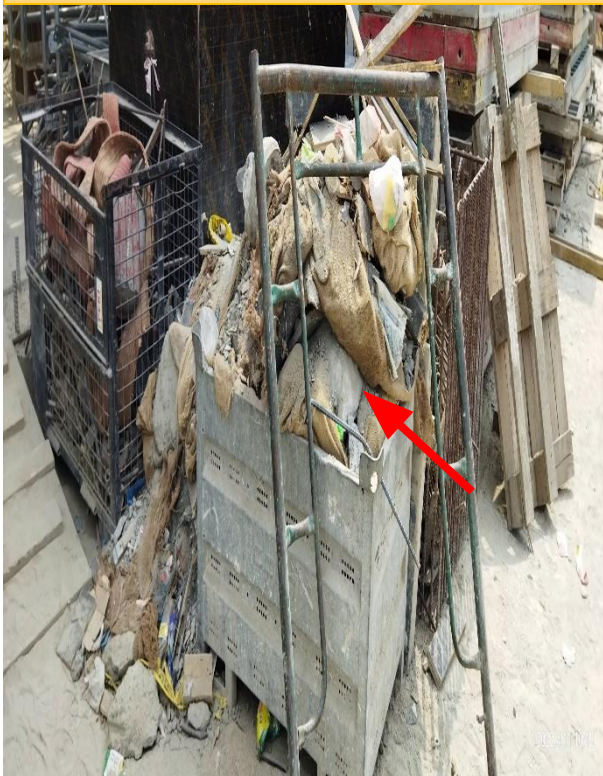
There should be proper walkway/Должен быть организован безопасный доступ к рабочим местам



# АО «НИКИМТ-Атомстрой» / JSC NIKIMT-Atomstroy 22 UBN по состоянию на 11.04.2022



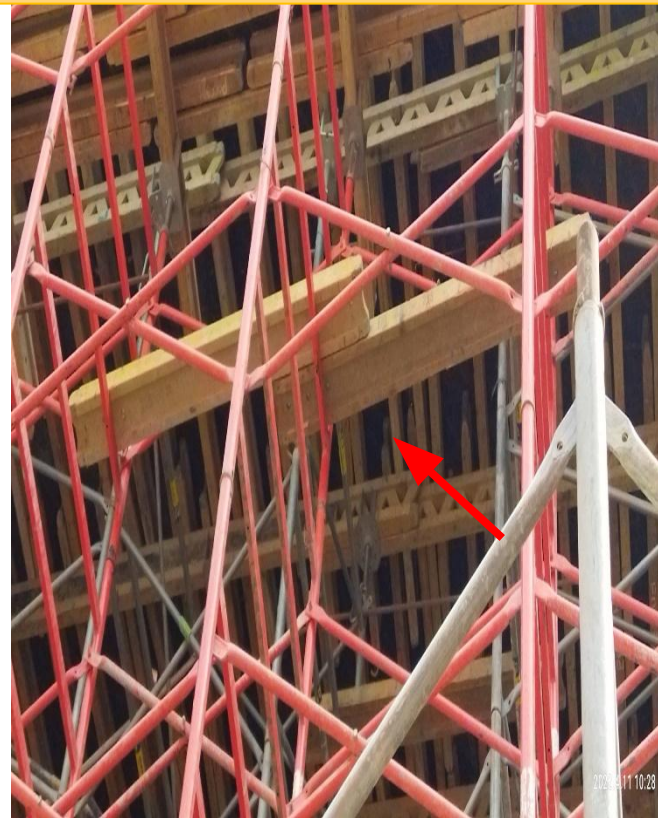
The entire premises and area adjoining and around the construction site shall be kept in a safe and sanitary condition/Все помещения и территория, прилегающая к строительной площадке, должны содержаться в безопасном состоянии и своевременно очищаться от отходов.



# АО «НИКИМТ-Атомстрой» / JSC NIKIMT-Atomstroy 22 UBN по состоянию на 11.04.2022



Loose material at height platform in dangerous condition/На средствах подмащивания расположен незакрепленный строительный материал

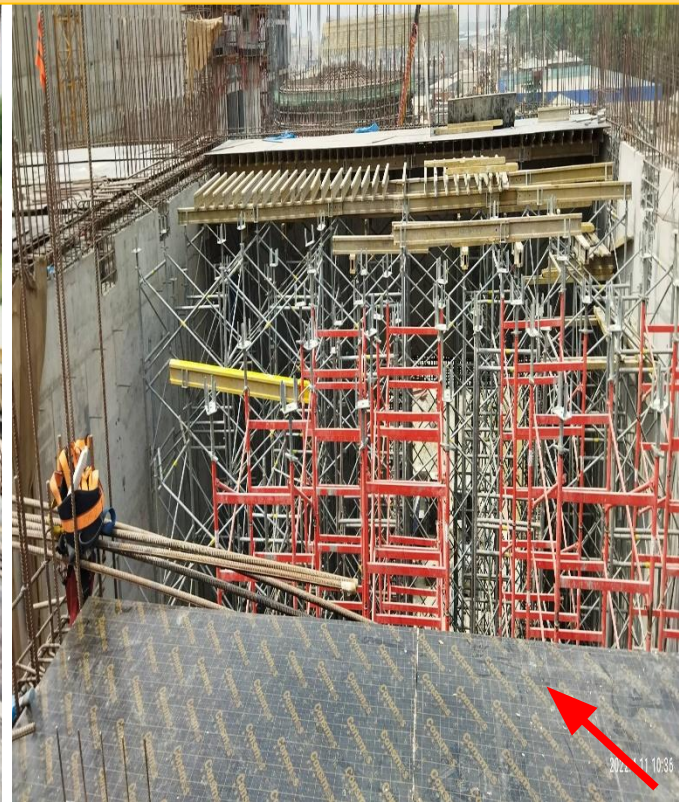




# АО «НИКИМТ-Атомстрой» / JSC NIKIMT-Atomstroy 22 UBN по состоянию на 11.04.2022



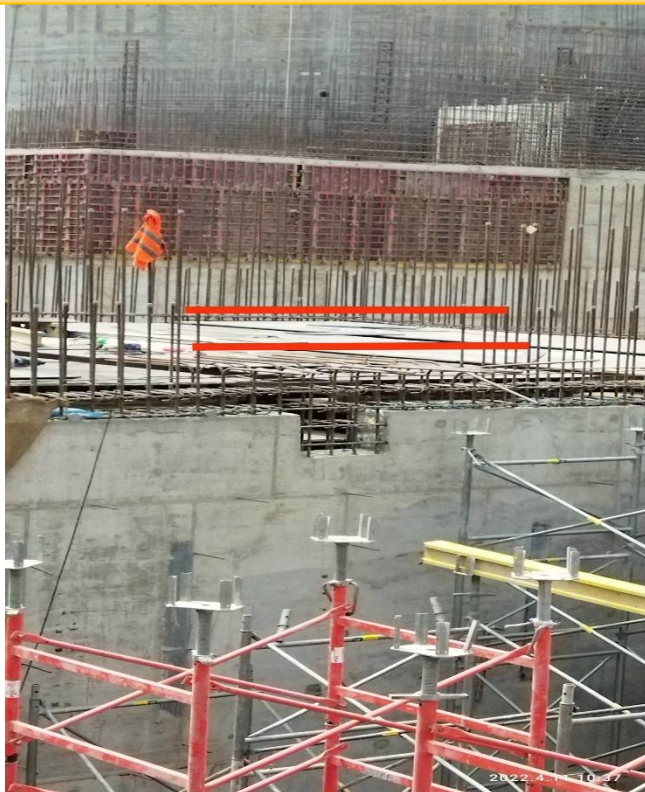
Open side floor or platform 1.2m or more above adjacent floor or ground level shall be guarded by a railing all open side/Место перепада высоты 1,2 м или более должно быть оборудовано ограждением со всей открытой стороны.



# АО «НИКИМТ-Атомстрой» / JSC NIKIMT-Atomstroy 22 UBN по состоянию на 11.04.2022



Open side floor or platform 1.2m or more above adjacent floor or ground level shall be guarded by a railing all open side/Место перепада высоты 1,2 м или более должно быть оборудовано ограждением со всей открытой стороны.



# Учет выявленных нарушений по направлениям работ /



ASF  
ROBOTOM

Наименование компании / Вид документа/ №	Охрана труда/													Пожарная безопасность/			Экология/ Промышленная безопасность/	Всего	Общее количество нарушений/		
	СИЗ /	Высота/	Газобаллонное оборудование/	Электробезопасность/	Инструмент и приспособления/	Погрузочно-разгрузочные работы /	Сварочные работы/	Содержание рабочих мест/проходов/	Лакокрасочные / пестроулые/	Работы в замкнутых пространствах/	Нарядно – допускная система/	Нарушения БДД/	Документация/	Прочее/	Первичные средства пожаротушения/	Противопожарный режим/				Огневые работы/	
Paharpur-MIL JV	1 Предписание/																		0		
	2 Акт/																		0		
	3 Красная карточка/																	2	2		
	Желтая карточка/						2	1										3	56		
4 Протокол штаба/	6	23		5	3			13									1	51			
The Paharpur Cooling Tower Limited	1 Предписание/	1	11	10	19	5	4	1	17			2		5	1	13	41	3	2	4	139
	2 Акт/																				0
	3 Красная карточка/	3	3														2				8
	Желтая карточка/	7										1									8
4 Протокол штаба/		31	3	6	1		3	3										25		72	



Наименование компании / №	Вид документа/	Охрана труда/											Пожарная безопасность/			Экология/	Промышленная безопасность/	Всего /	Общее количество нарушений/		
		СИЗ/	Высота/	Газобаллонное оборудование/	Электробезопасность/	Инструмент и приспособления/	Погрузочно-разгрузочные работы/	Сварочные работы/	Содержание рабочих мест/пункты/	Лакокрасочные материалы/	Работы в замкнутых пространствах/	Нарядно-допусковая система/	Нарушения БДД/	Документация/	Прочее/					Первичные средства пожаротушения/	Противопожарный режим/
Roin World S.L.	1 Предписание/	2	1	5	7	1	8				2				3	5	7	5	46	205	
	2 Акт/																		0		
	3 Красная карточка/	13	7				4	1			2	9	2	1		23	5		12		79
	Желтая карточка/	15	1								11		1	2		2	1		3		36
4 Протокол штаба/	5	15		10	1					3							7	3	44		
ООО «Фрейссинет» /LLC «Freysinet»	1 Предписание/																		0	14	
	2 Акт/																		0		
	3 Красная карточка/														1				1		
	Желтая карточка/									3									3		
4 Протокол штаба/				2				1									7		10		



Наименование компании / №	Вид документа/	Охрана труда/											Пожарная безопасность/			Экология/	Промышленная безопасность/	Всего	Общее количество нарушений/					
		СИЗ/	Высота/	Газобаллонное оборудование/	Электробезопасность/	Инструмент и приспособления/	Погрузочно-разгрузочные работы/	Сварочные работы/	Содержание рабочих мест/проходов/	Лакокрасочные / пестроушные/	Работы в замкнутых пространствах/	Нарядно – допускная система/	Нарушения БДД/	Документация/	Прочее/					Первичные средства пожаротушения/	Противопожарный режим/	Огневые работы/		
Max HCC	1 Предписание/	2	7	2	5	3	5	1						2			4	3	6	1		41	138	
	2 Акт/																					0		
	3 Красная карточка/	8	10				3												18	8		5		52
	Желтая карточка/	10	1																1			1		13
4 Протокол штаба/	1	10	3	3	1		9													5		32		
Max Infrastructure Limited	1 Предписание/	7	21	3	11	12	9	1	5				4	1				5	6		4	1	90	189
	2 Акт/																					0		
	3 Красная карточка/																					1	1	
	Желтая карточка/	1																				3	4	
4 Протокол штаба/	3	49		6	1		10							3						22		94		

Наименование компании / №	Вид документа/	Охрана труда/											Пожарная безопасность/			Экология/	Промышленная безопасность/	Всего /	Общее количество нарушений/				
		СИЗ/	Высота/	Газобаллонное оборудование/	Электробезопасность/	Инструмент и приспособления/	Погрузочно-разгрузочные работы/	Сварочные работы/	Содержание рабочих мест/проектирование/	Лакокрасочные материалы/	Работы в замкнутых пространствах/	Нарядно-допускная система/	Нарушения БДД/	Документация/	Прочее/					Первичные средства пожаротушения/	Противопожарный режим/	Огневые работы/	
ООО «Трест РосСЭМ» / LLC «Trest RosSE M»	1 Предписание/	3	10	5	18	4		5	3		1				1	4	7	1	3		65	267	
	2 Акт/																				0		
	3 Красная карточка/	13	9						3								18				3		46
	Желтая карточка/	13	2	1							21				1		1				2		41
4 Протокол штаба/	6	28	4	19	5	2		31	3					1			7		9		115		
АО «Институт ОЭС»/ JSC Institute Orgenergostroy	1 Предписание/	1	11	1	9	4	5	3	6		1			3	7	20		9	4		84	229	
	2 Акт/																				0		
	3 Красная карточка/	7	4				3				3	4				10	2			3	36		
	Желтая карточка/	9			1						9		1								20		
4 Протокол штаба/	7	34	4	12	6		4	5							2	5		10			89		



Наименование компании / №	Вид документа/	Охрана труда/											Пожарная безопасность/			Экология/	Промышленная безопасность/	Всего /	Общее количество нарушений/				
		СИЗ/	Высота/	Газобаллонное оборудование/	Электробезопасность/	Инструмент и приспособления/	Погрузочно-разгрузочные работы/	Сварочные работы/	Содержание рабочих мест/проектирование/	Лакокрасочные материалы/	Работы в замкнутых пространствах/	Нарядно-допускная система/	Нарушения БДД/	Документация/	Прочее/					Первичные средства пожаротушения/	Противопожарный режим/	Огневые работы/	
ООО «Корпорация АК «ЭСКМ» / JSC «ESK»	1 Предписание/	2	8		4		4		2	2								18	1	3	3	47	108
	2 Акт/																					0	
	3 Красная карточка/	3	3		1							2	3		1			5	4		3	25	
	Желтая карточка/	1										4			1			2			1	9	
4 Протокол штаба/		8			2		5	6	1								1	1		3			
АО «НИКИМТ-Атомстрой» JSC NIKIM T-Atomstroy	1 Предписание/	5	31	8	18	8	3	3	21	1		1		9	2		5	24	4	3	9	133	358
	2 Акт/																					0	
	3 Красная карточка/	7	12				1					4	3	1				28	3		5	64	
	Желтая карточка/	17			2							9	2		4		4	2				40	
4 Протокол штаба/	2	40		1	1	1		23									2	7		22		99	



Наименование компании / №	Вид документа/	Охрана труда/													Пожарная безопасность/			Экология/	Промышленная безопасность/	Общее количество нарушений/
		СИЗ/	Высота/	Газобаллонное оборудование/	Электробезопасность/	Инструмент и приспособления/	Погрузочно-разгрузочные работы/	Сварочные работы/	Содержание рабочих мест/проектирование/	Лакокрасочные материалы/	Работы в замкнутых пространствах/	Нарядно-допускная система/	Нарушения БДД/	Документация/	Прочее/	Первичные средства пожаротушения/	Противопожарный режим/			
АО «ЭСМ» в НРБ JSC Energo spetsmontazh	1 Предписание/		3	4	3	1	1	2	3									1	30	
	2 Акт/																		0	
	3 Красная карточка/	1	3								1	2							11	
	Желтая карточка/										11			1		1			14	
4 Протокол штаба/		19	2	10				12						1			3	47		
The Civil Engineers Limited » in PRB	1 Предписание/			4	2				1						4	7			21	
	2 Акт/																		0	
	3 Красная карточка/			2														1	3	
	Желтая карточка/	3																	3	
4 Протокол штаба/	2	10		4										3	1	1	10	31		







# Динамика нарушений по состоянию на 17.04.2022/

