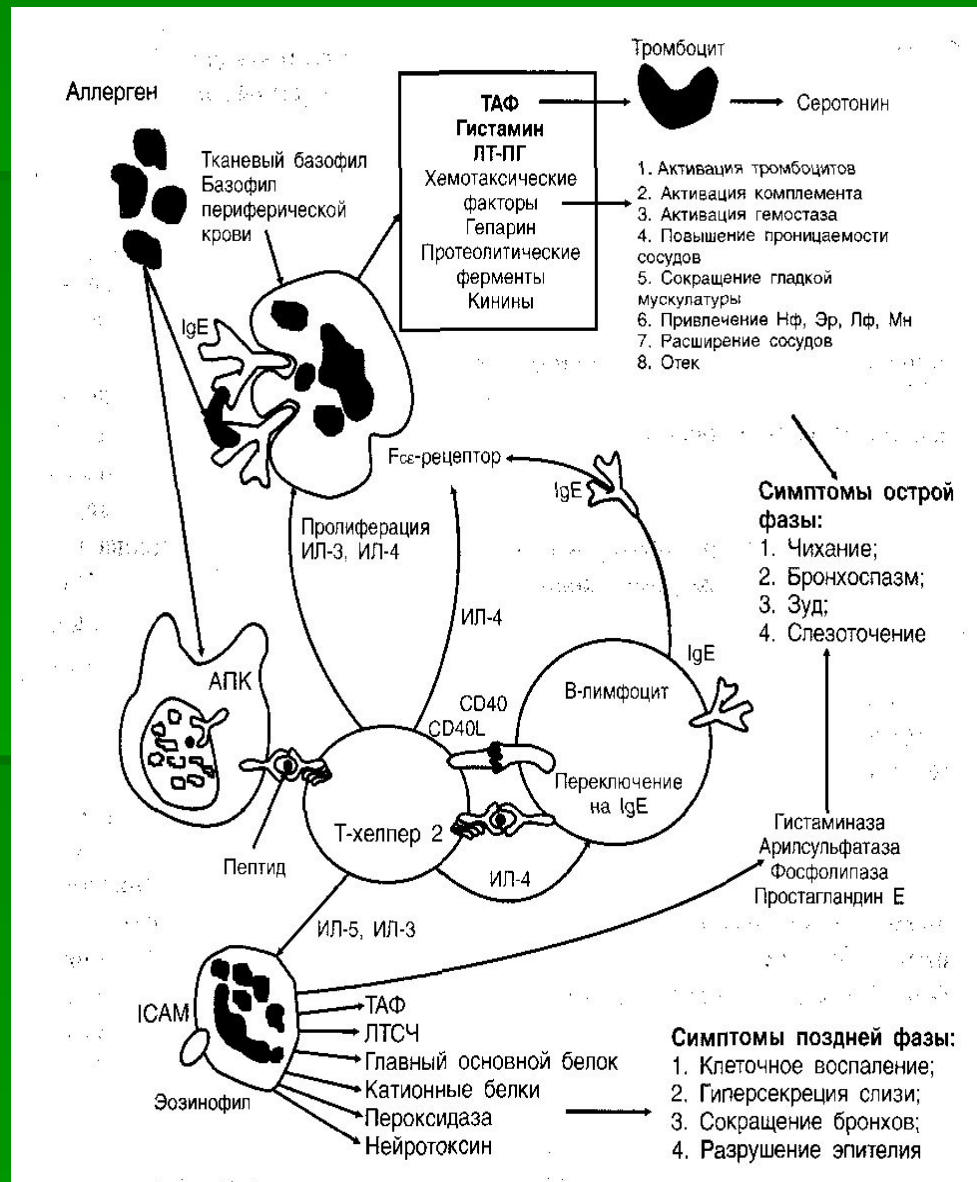


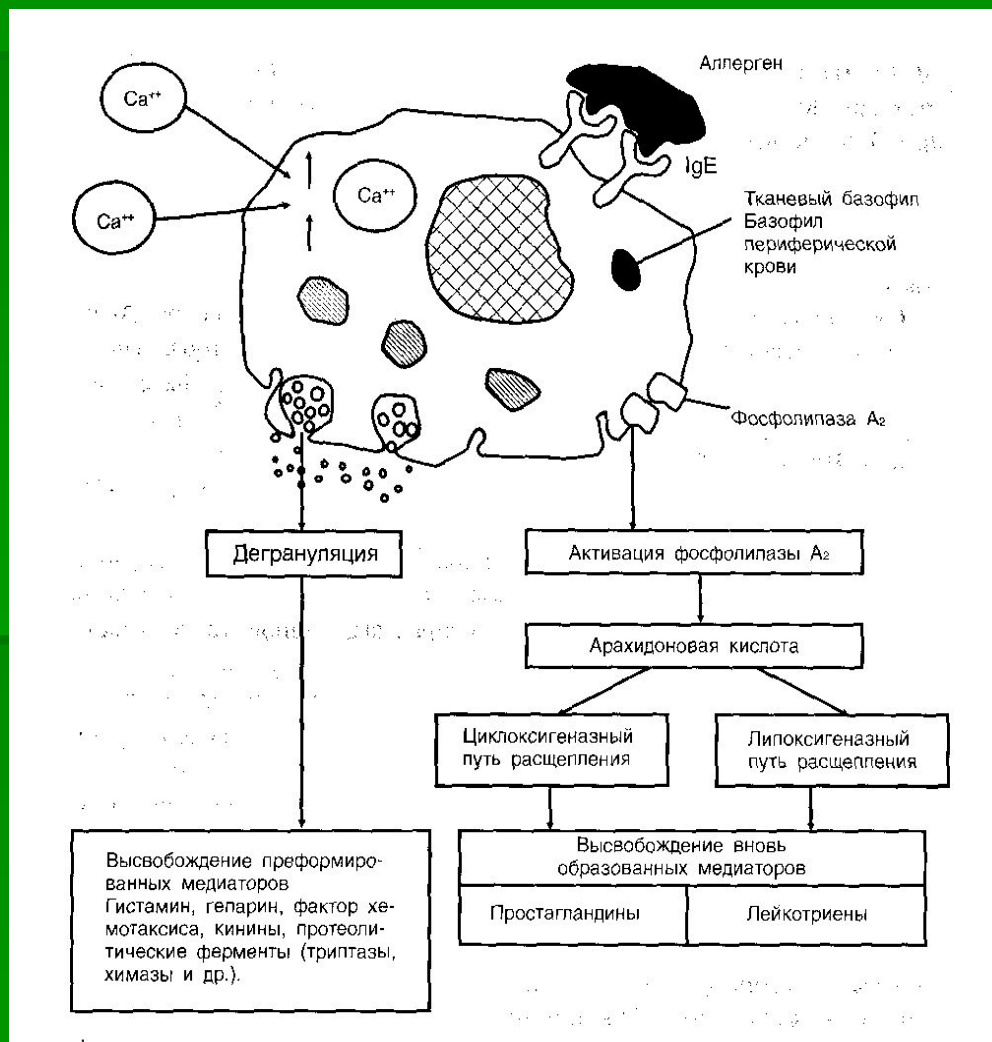
*Аллергиялық аурулардың  
жіктелуі, этиологиясы,  
патогенезі, клиникасы.*

*Аллергиялық ауруларды  
зертханалық зерттеу  
әдістері*

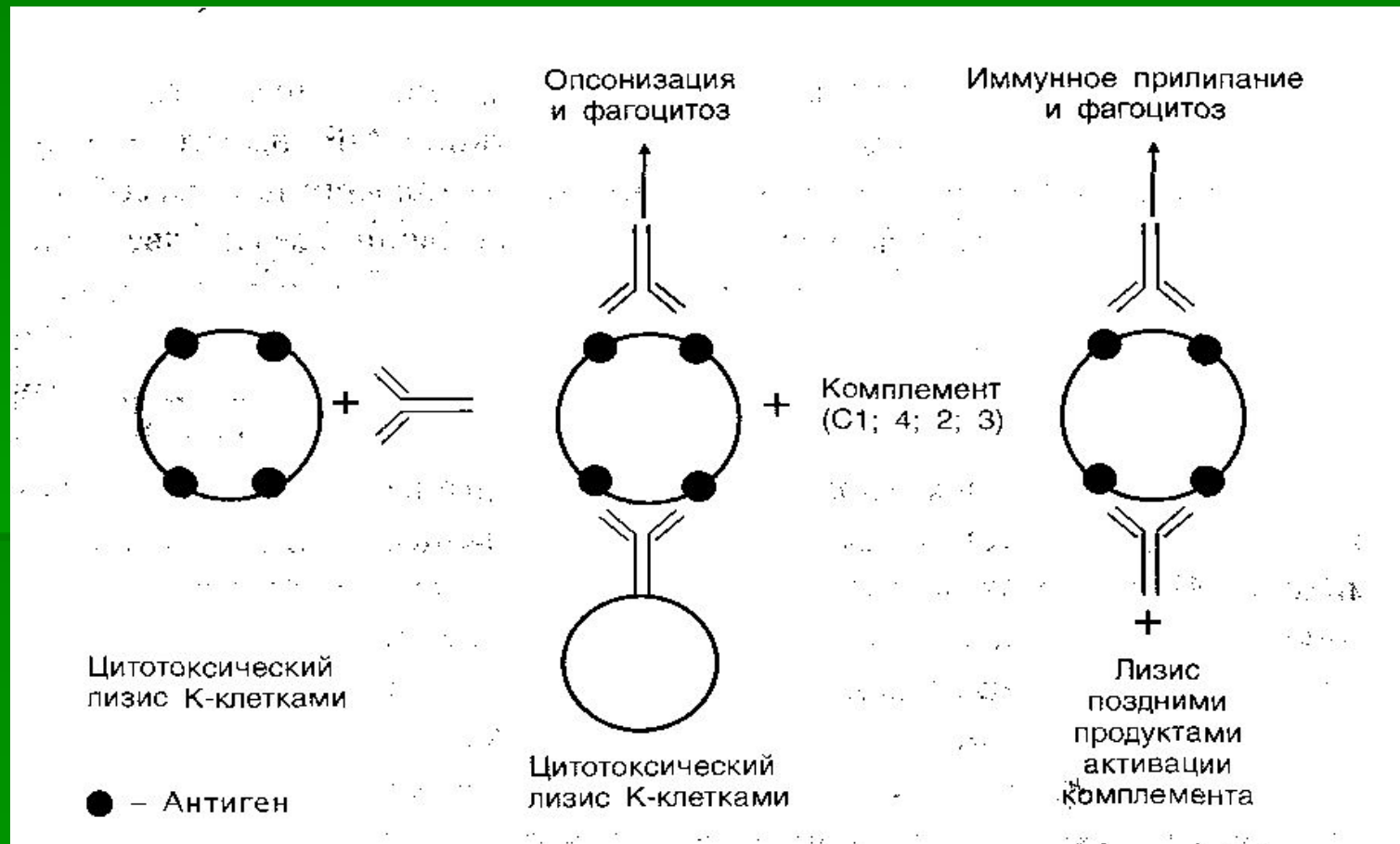
# Жедел дамидын аллергиялык реакциянын даму механизмі



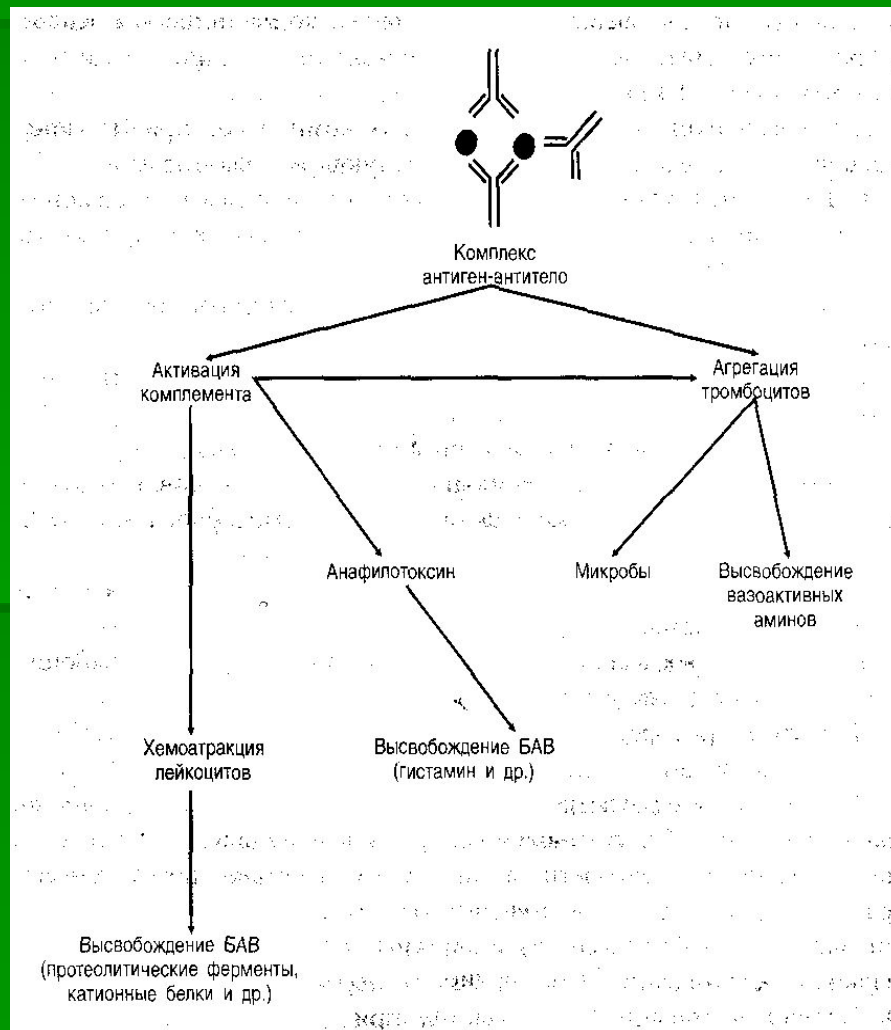
# Жедел дамидын аллергиялық реакция медиаторларының бөлінуі



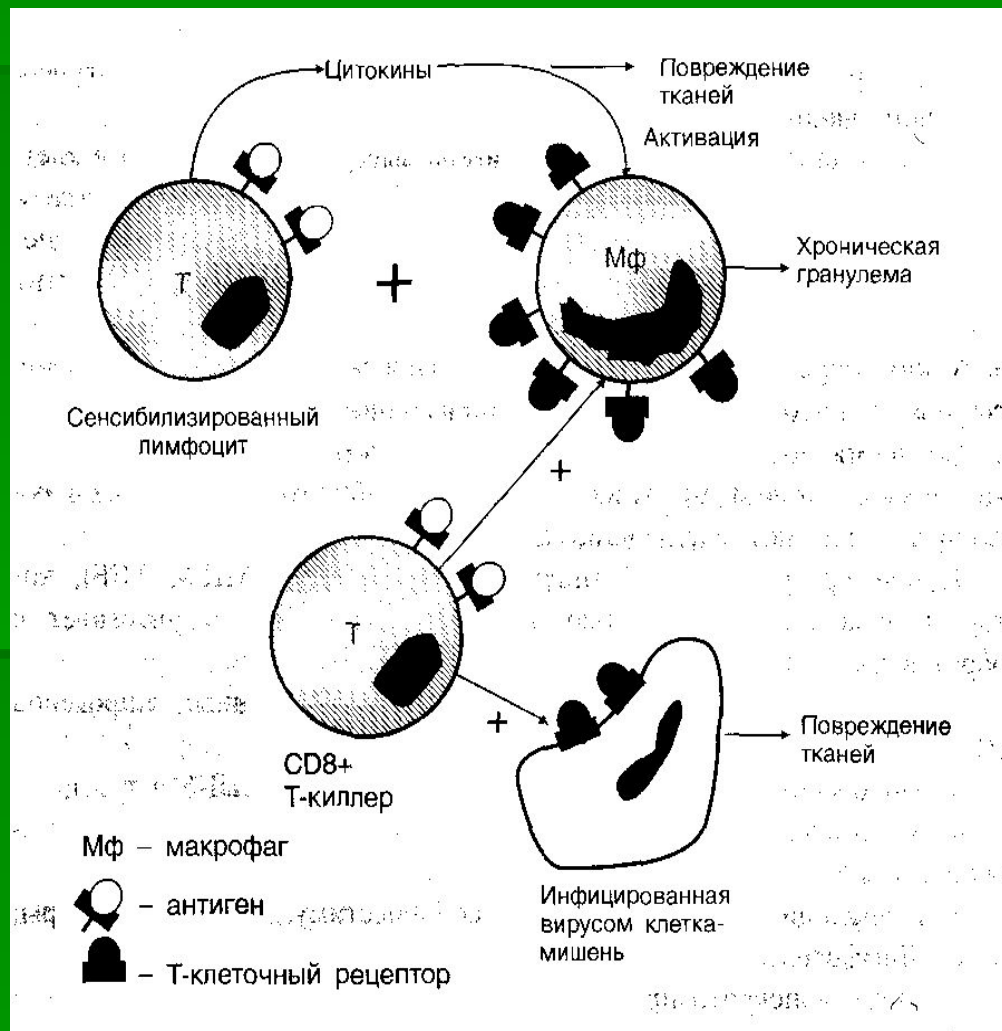
# Цитотоксикалық аллергиялық реакцияның даму механизмі



# Иммундық комплекстік аллергиялық реакцияның даму механизмі



# Баяу дамитын аллергиялық реакцияның даму механизмі



# *Аллергиялық ауруларды диагностикалаудың кезеңдері*

1. Аллергоанамнез жинау (сұрау);
2. Клиникалық-зертханалық тексеру (қан, несеп, мұрын секреттері, қақырық, көкірек қуысының, мұрын қойнауларының рентгені);
3. Тері аллергиялық сынамалар (тамшы, аппликациялық, скарификациялық, тері ішілік, Прауснитц-Кюстнер сынамалары);
4. Провокациялық сынама (назалды, ингаляциялық, тіл асты, элиминациялық, лейкоцитопениялық);
5. Иммундық-зертханалық тексеру (Ig-антиденелерін, жалпы IgE, базофилдердің дегрануляциялануын, нейтрофилдердің зақымдануын, лейкоциттердің миграциялануының тежелуін тексеру ).

# *Тері сынамалары*

## *Тамшы сынамасын бағалау*

<b>Реакция нәтижесі</b>	<b>Терінің жергілікті реакциясы</b>
Теріс мәнді	Бақылауға сәйкес
Күмәнді	Кішкене гиперемия
Әлсіз оң мәнді	Гиперемия + қышыну
Орташа оң мәнді	Гиперемия + қышыну + папула
Күшті оң мәнді	Гиперемия + қышыну + папула + везикулалар



# *Тері сынамалары*

## *Тері аппликациялық сынаманы бағалау*

<b>Реакция нәтижесі</b>	<b>Терінің жергілікті реакциясы</b>
Теріс мәнді	Бақылауға сәйкес
Әлсіз оң мәнді	Гиперемия
Оң мәнді	Гиперемия + папула
Күшті оң мәнді	Гиперемия + папула + везикулалар

# Скарификациялық сынаманы бағалау

Реакция нәтижесі	Терінің жергілікті реакциясы
Теріс мәнді	Бақылауға сәйкес
Күмәнді	Күлдіреусіз гиперемия
Әлсіз оң мәнді	2-3 мм дейін папула + гиперемия
Орташа дәрежелі оң мәнді	5 мм дейін папула + гиперемия
Күшті оң мәнді	5-10 мм дейін папула + гиперемия + псевдоподиялар
Өте күшті оң мәнді	10 мм үлкен папула + гиперемия + псевдоподиялар

# Тері ішілік сынаманы бағалау

Реакция нәтижесі	20 минуттан кейінгі терінің жергілікті реакциясы	24-48 сағаттан кейінгі баяу дамидын реакция
Теріс мәнді	Бақылауға сәйкес	Бақылауға сәйкес
Күмәнді	Күлдіреудің сіңірілуінің тоқтауы	Инфильтрациясыз әлсіз гиперемия
Әлсіз оң мәнді	Гиперемия аймағымен қоршалған 4-8 мм папула	Гиперемия, диаметрі 5-10 мм инфильтрат
Орташа дәрежелі оң мәнді	Гиперемия аймағымен қоршалған 9-15 мм папула	Гиперемия, диаметрі 11-15 мм инфильтрат
Күшті оң мәнді	Гиперемия аймағымен қоршалған 16-20 мм папула	Гиперемия, диаметрі 16-20 мм инфильтрат
Өте күшті оң мәнді	Псевдоподиялары, лимфагиті, везикулалары бар 20 мм үлкен папула	Гиперемия, диаметрі 20 мм үлкен инфильтрат, везикулалар

