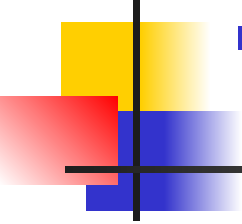


РЕСУРСНЫЙ И РЕЗУЛЬТАТИВНЫЙ АСПЕКТЫ ЭКОНОМИКИ



- Ресурсы предприятия
- Показатели использования ресурсов предприятия



- **ЭКОНОМИКА** – хозяйственная система общества, региона, отрасли, предприятия

- **ПРЕДПРИЯТИЕ** – самостоятельно хозяйствующий субъект, производящий продукцию, оказывающий услуги в целях удовлетворения соответствующих потребностей потребителя и получения прибыли



- **ОТРАСЛЬ** – совокупность предприятий, характеризующихся:

1. Единством экономического назначения производимой продукции
2. Общностью технико-технологической базы
3. Общностью применяемых материалов
4. Особым составом кадров



Экономика предприятия изучает
РЕСУРСЫ ПРЕДПРИЯТИЯ и
РЕЗУЛЬТАТЫ их использования

Экономические
ресурсы
предприятия

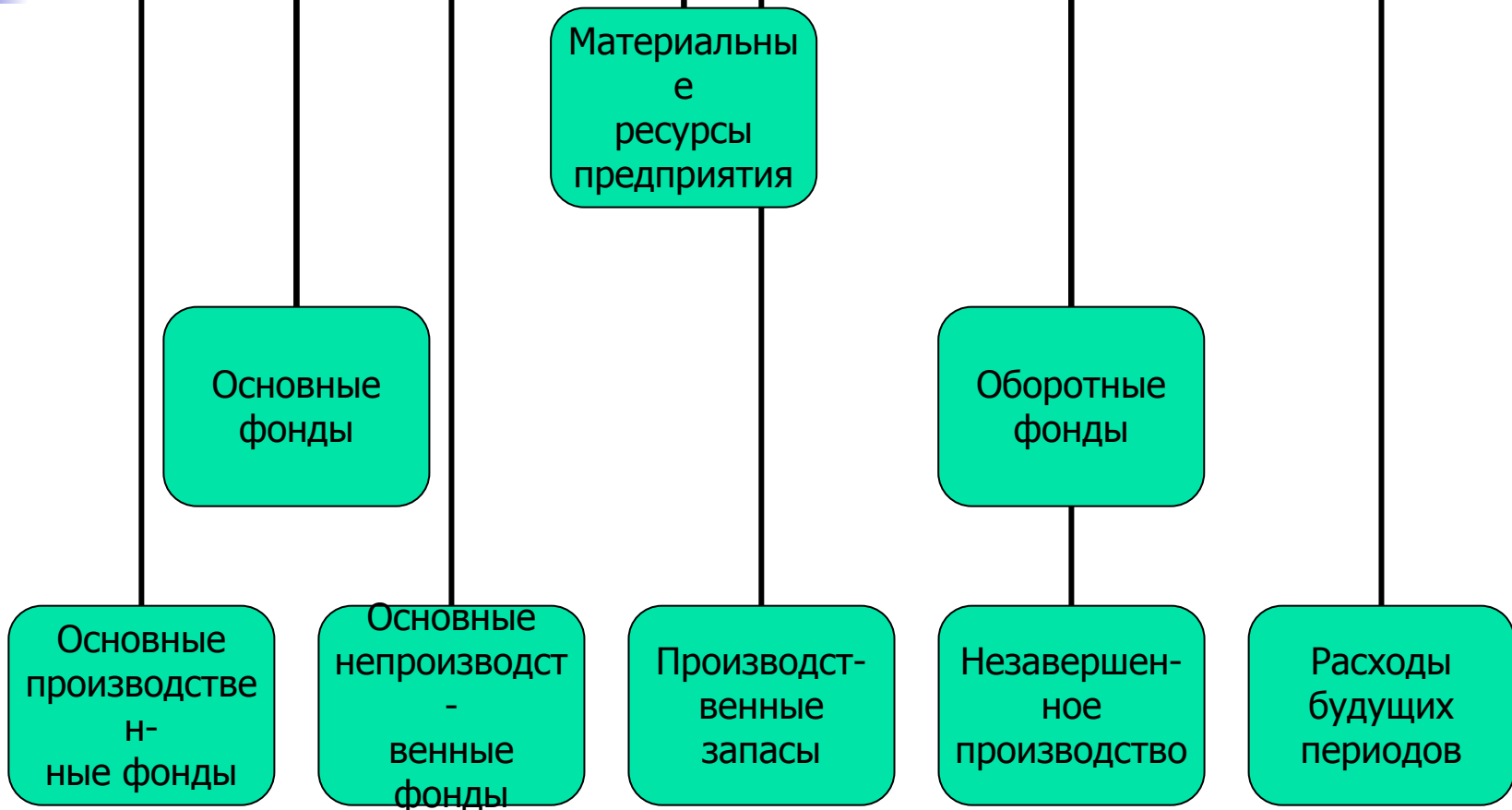
Материальные
ресурсы

Трудовые
ресурсы

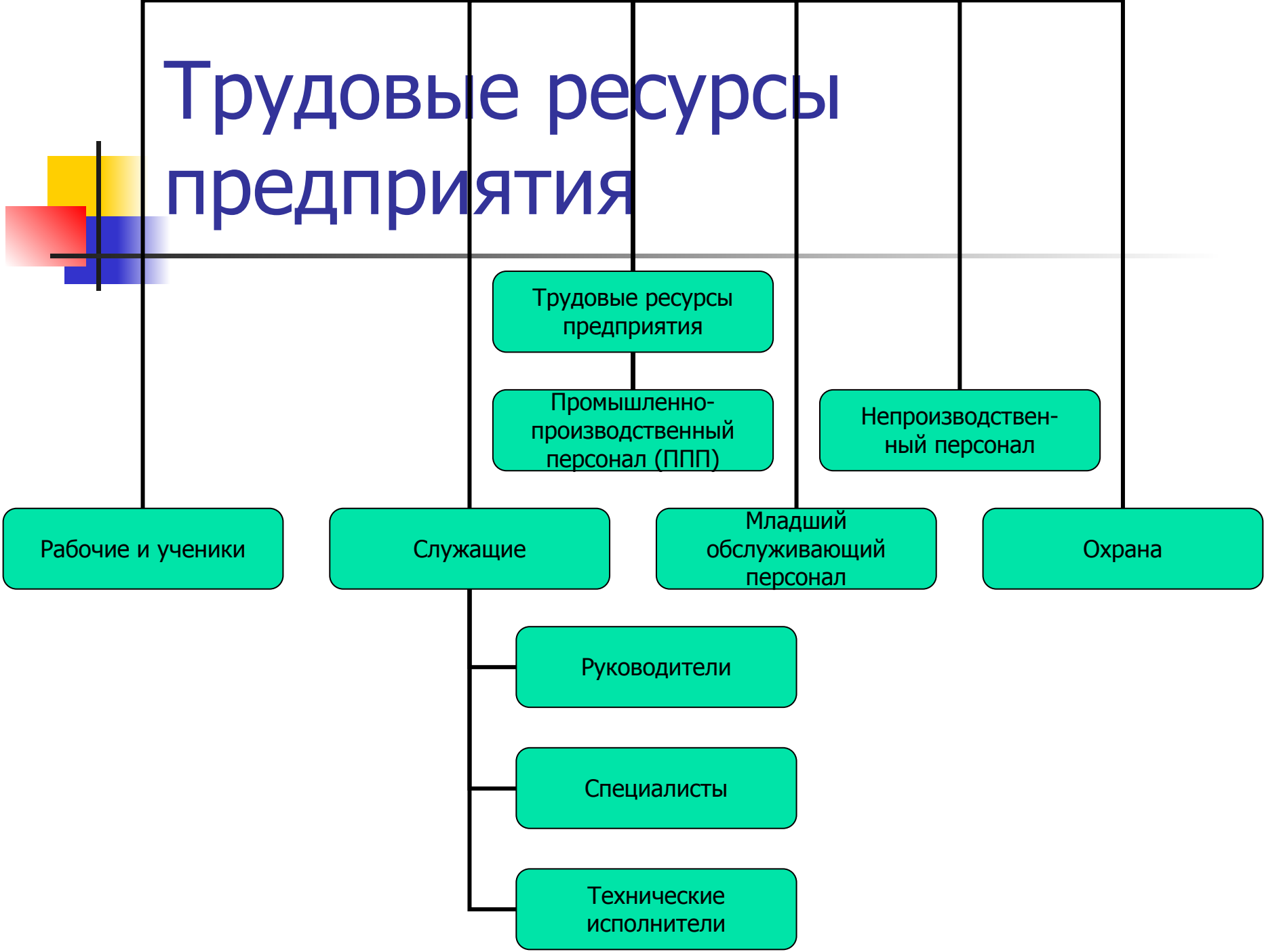
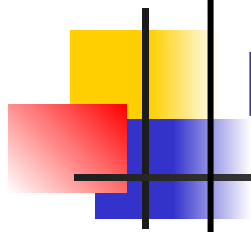
Долгосрочные
вложения

Денежные
средства

Материальные ресурсы предприятия



Трудовые ресурсы предприятия



Долгосрочные вложения

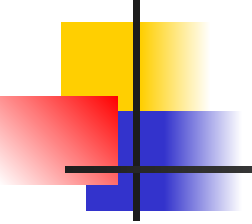
(инвестиции) – затраты на создание и увеличение размеров предприятия, приобретение внеоборотных активов длительного использования, не предназначенных для продажи

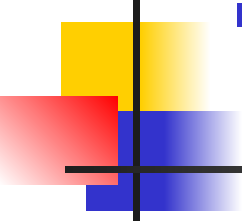
**Долгосрочные
вложения**

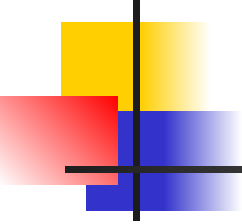
Стоимость приобретения
и создания
нематериальных
активов

Капитальные
вложения

Финансовые
вложения

- 
- **Нематериальные активы** – приобретаемые за плату нематериальные объекты, которые используются в течение длительного времени и приносят доход. К ним относятся **ПРАВА НА ПОЛЬЗОВАНИЕ** объектами производства и интеллектуальной собственности
 - **Капитальные вложения** – затраты на создание новых основных фондов путем их приобретения, нового строительства, реконструкции и т.д.

- 
- **Финансовые вложения** – вложения в ценные бумаги и уставные капиталы других предприятий, предоставление займов
 - **Денежные средства** – средства предприятия в наличной и безналичной формах в кассе и на расчетном счете предприятия



Результаты работы предприятия характеризуются **АБСОЛЮТНЫМИ И ОТНОСИТЕЛЬНЫМИ** показателями:

- **Абсолютные показатели** характеризуют результат сам по себе вне связи с затратами ресурсов
- **Относительные показатели** дают представление об эффективности (результативности) производства

К АБСОЛЮТНЫМ ПОКАЗАТЕЛЯМ

результатов работы предприятия
относятся:

- **ГОТОВАЯ ПРОДУКЦИЯ** – продукция (работы, услуги), полностью законченная изготовлением на данном предприятии, отвечающая стандартам или ТУ, принятая ОТК и предназначенная для реализации потребителю
- **ТОВАРНАЯ ПРОДУКЦИЯ** – готовые изделия, отдельные их элементы, стоимость законченного капитального ремонта и услуги (продукция) вспомогательных подразделений, предназначенная сторонним потребителям. Определяется в оптовых ценах

$$ТП = \sum_{i=1}^n (C_{onm_i} \cdot V_i)$$

C_{onm_i} - оптовая цена i -го изделия

V_i - объем выпуска i -го изделия



К **АБСОЛЮТНЫМ ПОКАЗАТЕЛЯМ**

результатов работы предприятия
относятся:

- **ВАЛОВАЯ ПРОДУКЦИЯ** – весь объем производства, включая товарную продукцию и изменение остатков незавершенного производства (НЗП), т.е. предметов труда, находящихся в процессе производства

$$\text{ВП} = \text{ТП} + (\text{НЗП}_к - \text{НЗП}_н)$$

- **РЕАЛИЗОВАННАЯ ПРОДУКЦИЯ** – товарная продукция, доведенная до потребителя и оплаченная им. Определяется в оптовых ценах



К **АБСОЛЮТНЫМ ПОКАЗАТЕЛЯМ** результатов работы предприятия относятся:

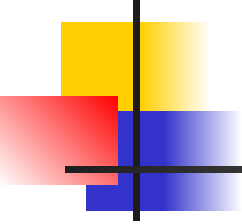
- **ВЫРУЧКА от реализации продукции** – объем денежных средств, поступивших на расчетный счет предприятия за реализованную продукцию. Определяется в **оптово-отпускных ценах**:

$$\text{Ц}_{\text{опт-отп}} = \text{Ц}_{\text{опт}} + \text{НДС}$$

- **ПРИБЫЛЬ** – разница между суммой цен, по которым реализована продукция, и затратами на ее производство и реализацию, т.е. себестоимостью всей продукции

$$\Pi = \sum_{i=1}^n (\text{Ц}_i \cdot V_i) - \sum_{i=1}^n (\text{C}_i \cdot V_i)$$

C_i - себестоимость i -го изделия



К **ОТНОСИТЕЛЬНЫМ**
ПОКАЗАТЕЛЯМ результатов работы
предприятия относятся:

- **РЕСУРСООТДАЧА** – величина результата, полученного на единицу затраченного ресурса
- **РЕСУРСОЕМКОСТЬ** – величина ресурсов, затраченных на единицу полученного результата

К показателям **ресурсоотдачи** относятся:



- **ФОНДОТДАЧА**

$$F_o = \text{ВП} / \text{ОФ} \text{ [руб / руб]}$$

- **КОЭФФИЦИЕНТ ОБОРАЧИВАЕМОСТИ
ОБОРОТНЫХ СРЕДСТВ**

$$K_{об} = \text{РП} / \text{ОС} \text{ [обороты / год, квартал, месяц]}$$

- **ПРОИЗВОДИТЕЛЬНОСТЬ ТРУДА**

$$P_t = \text{ВП} / \text{ССЧ} \text{ [руб / чел]}$$

- **РЕНТАБЕЛЬНОСТЬ ПРОДУКЦИИ**

$$P_{\text{прод}} = (\text{П} / \text{С}) \cdot 100 \text{ [%]}$$



К показателям **ресурсоемкости**
относятся:

- **ФОНДОЕМКОСТЬ**

$$\Phi_e = 1 / \Phi_o \text{ [руб / руб]}$$

- **ТРУДОЕМКОСТЬ**

$$T = 1 / П_t \text{ [чел-час / шт]}$$

- **КАПИТАЛОЕМКОСТЬ**

- **МАТЕРИАЛОЕМКОСТЬ**