

## Превращение пешки

---

ПОДГОТОВИЛА ПЕДАГОГ ДОПОЛНИТЕЛЬНОГО ОБРАЗОВАНИЯ  
ГВОЗДИКОВА В.И.

# И ЭТО ВСЁ ПРО ПЕШКУ (ЗАГАДКИ)

---

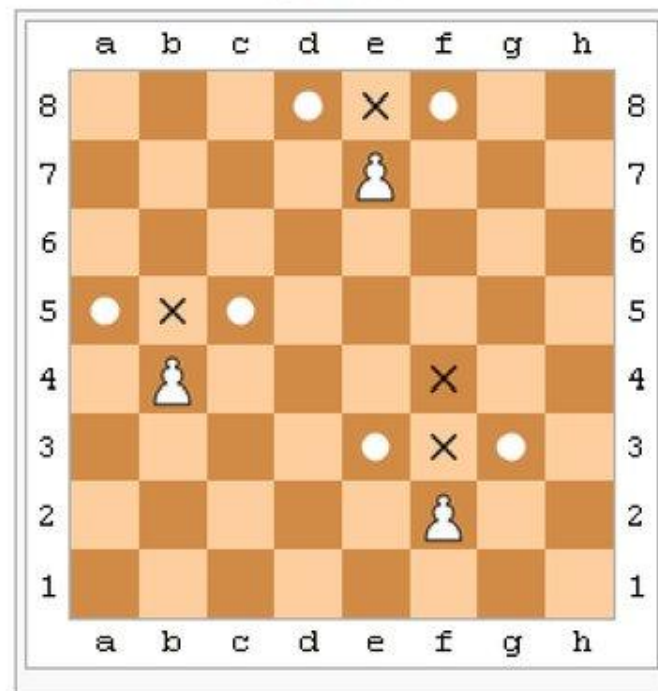
- Ей нельзя ходить назад.  
Ходит прямо, рубит в бок.
- Если я дойду до края,  
Я стану фигурой важной.
- Их на поле много.  
Их король боится.  
Ходят важно, осторожно,  
Могут дослужиться до ферзя .



# Вспоминаем

## Как ходит пешка?

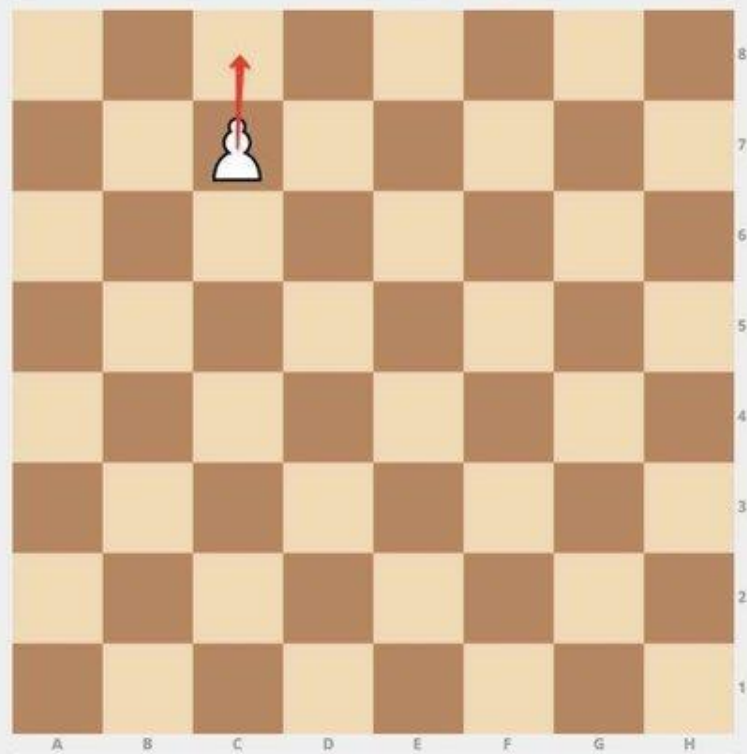
Пешка ходит **вперёд по вертикали на одно свободное поле перед ней**. Возвращаться назад, то есть ходить на поля сзади неё, пешка не может. Со своей исходной позиции пешка может один раз продвинуться вперёд сразу на **два поля за один ход**. Для этого нужно, чтобы эта пешка в партии ещё не двигалась и оба поля перед ней были свободны.



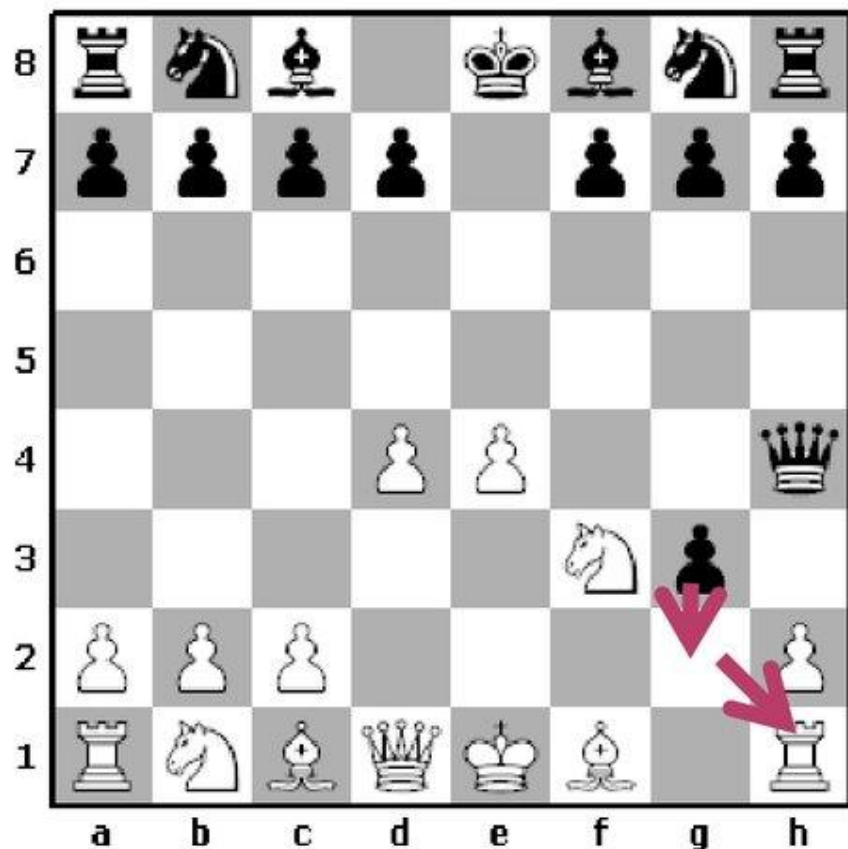
# Превращение пешки



выберите  
в какую фигуру  
вы хотите  
превратить  
пешку



# ПРЕВРАЩЕНИЕ ПЕШКИ



Ход черных

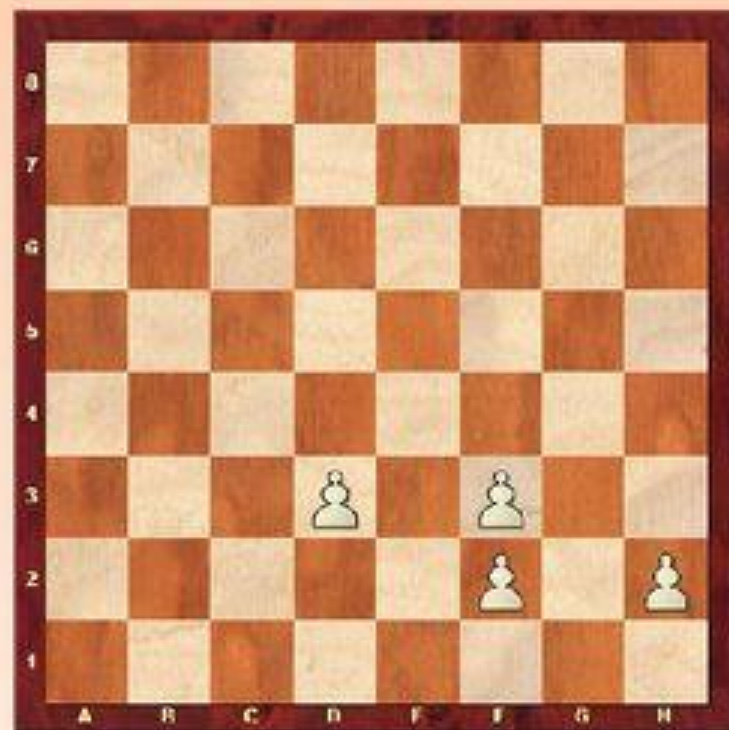
● Черные уже в начале партии отдают ферзя, а потом форсировано проводят в ферзи свою пешку по пути прихватив ладью

- 1 ... g3-g2+!
- 2. Kf3:h4 g2:h1Л

## Создавайте пешечные цепи



Избегайте “сдвоения” пешек.  
Особенно “изолированных”



Прходная пешка - пешка, которую нельзя остановить другими пешками на пути ее продвижения. Это один из самых больших активов, который может иметь игрок в эндшпиле. Прходная пешка создает очень серьезную угрозу сопернику, из-за возможности ее превращения, которое даст решающее преимущество.

На диаграмме мы видим, что у Белых пешка a5 не только проходная, но еще и расположена на другой стороне доски. Эти два фактора делают пешку a5 чрезвычайно ценной. Черный Король не может перехватить эту пешку, которая

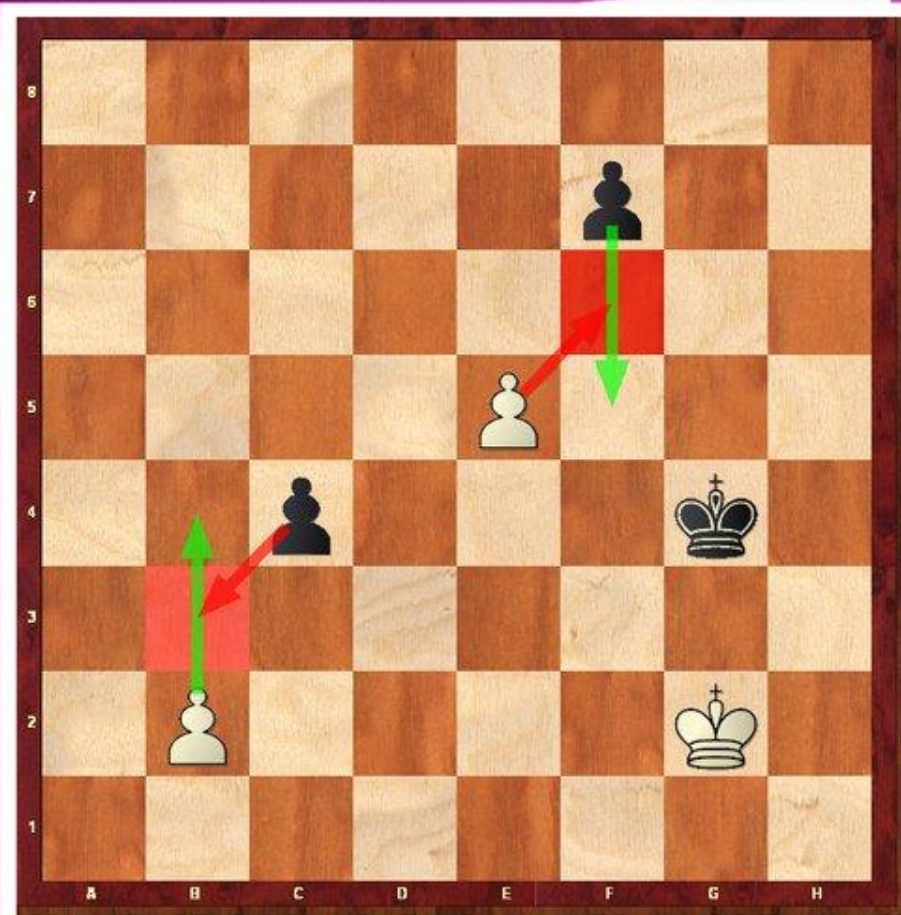
Примечание: Чтобы развить позиционное понимание позиции, необходимо самому играть ходы в партиях GM, и понимать, зачем они сделаны. Только побывав в «шкуре» сильного игрока, Вы сможете понять с какими проблемами он сталкивался в партии и это усилит Ваш шахматный уровень.

# 1. Прходная пешка



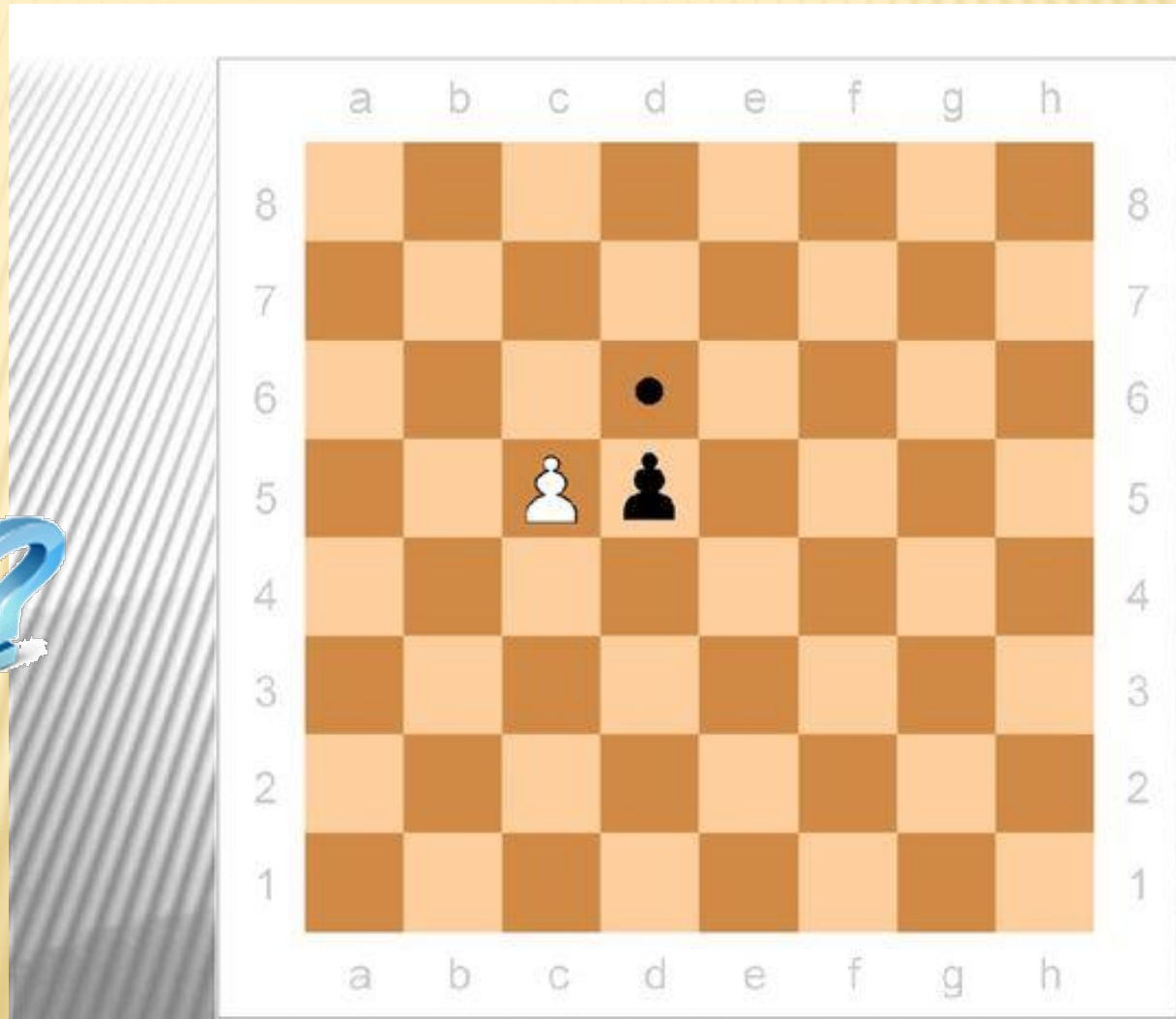
# ВЗЯТИЕ НА ПРОХОДЕ

**Пешка** из первоначального положения делает ход на два поля и пересекает «битое» поле пешкой соперника. Двигающаяся пешка «рубится» и снимается с доски, а бьющая становится на место «битого» поля.



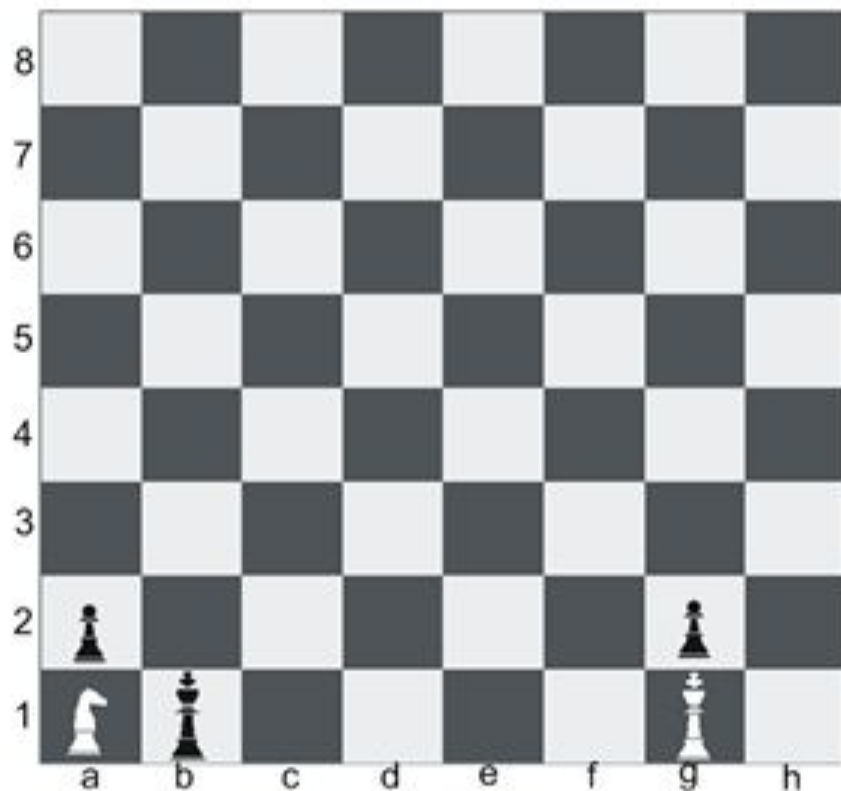


# СЫГРАЕМ? КАКАЯ ПЕШКА ОПЕРЕДИТ: БЕЛАЯ ИЛИ ЧЕРНАЯ?

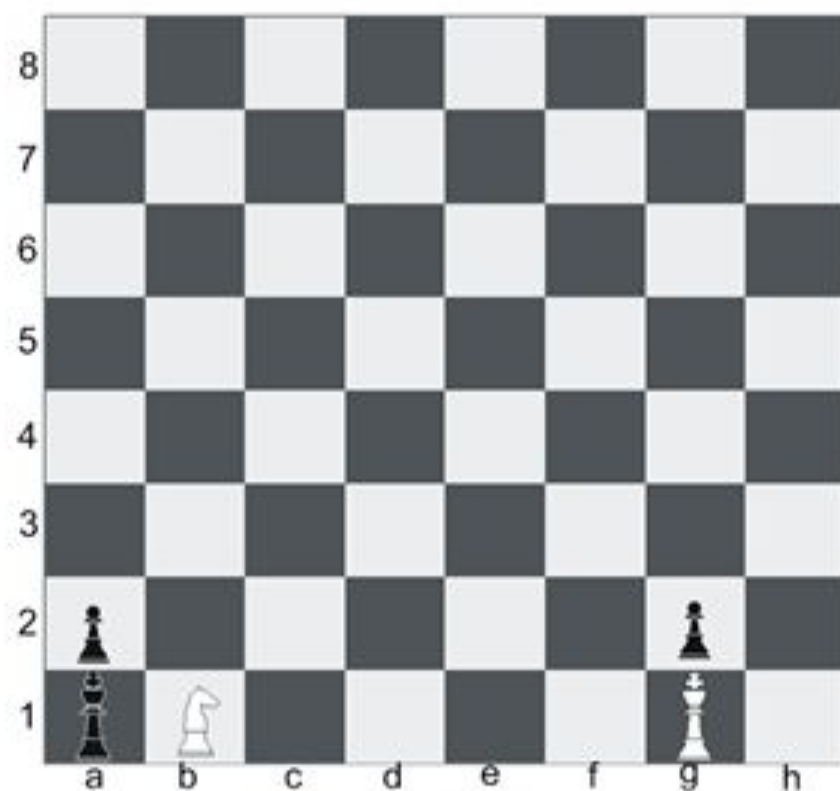


# ЗАДАНИЯ

4. На какой из диаграмм черная пешка может превратиться в фигуру?



1



2

# ИНТЕРЕСНЫЕ ФАКТЫ



Впрочем, в шахматы можно играть и без захвата фигур. Известна партия, которая игралась без единого захвата фигур на протяжении 94 ходов.



**До свидания, ребята! Вы  
молодцы!**

