

Районы Марий Эл

УРОК ИКН В 5 КЛАССЕ.



Карта районов.



Юринский район



Районный центр – посёлок Юрино



Шереметьевский замок.





Горномарийский район



КОЗЬМОДЕМЬЯНСК



Килемарский район.



Районный центр – посёлок



Мадарское



Юксары



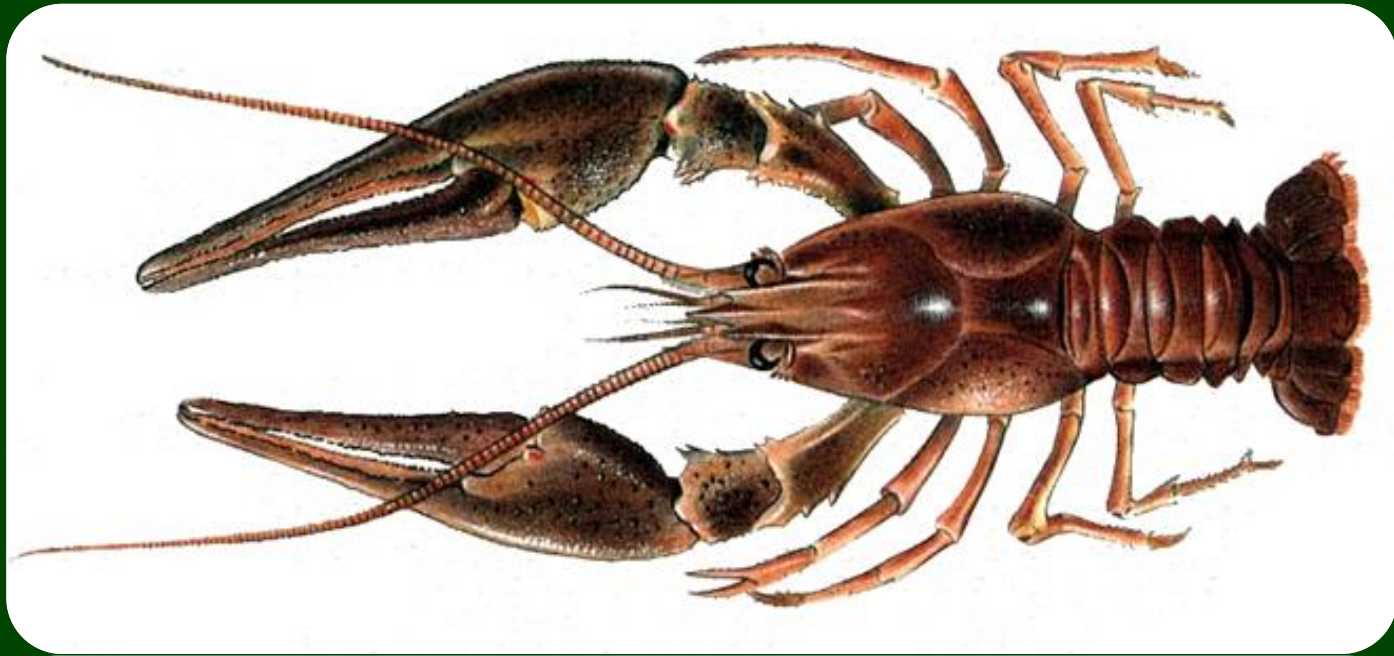
Шамъяры



**Заповедник «Большая Кокшага»
образован в 1993 году. Заповедник
федерального значения.**



Заказник «Тогашевский». Здесь встречается популяция длинопалого рака.



Килемарский район – край болот, самый лесистый район. Здесь обитает около 150 видов ПТИЦ.



**В заповедных местах
отмечены места гнездования
редких для наших мест птиц.**



**Чёрный
аист**

Чернозобая гагара.



МОХНОНОГИЙ КАНЮК.



ЗИМНЯК

**Звениговский
район расположен
на левом берегу
реки Волги.
Дата образования –
28 августа 1924 года.**



**В районе 90 населённых пунктов.
Из них
два посёлка городского типа.**



**Суслонг
ер**

Недалеко от посёлка Красногорский, на Кленовой горе, расположен исторический памятник, охраняемый государством на территории национального парка «Марий Чодра».



Волжский район.

Расположен на левобережье реки Волги, на юго-востоке республики.

На территории находятся бассейн реки Илеть с притоками, карстовые озёра:

Яльчик, Глухое, Морской Глаз, Кичиер, Еланъер, Нужанъер. Районный центр – город бумажников – Волжск, образованный на месте слияния деревень: Лопатино, Русская Луговая, Красная Поляна.

Волжский район.

На территории района находится юго-восточная часть национального парка «Марий Чодра».



Спасибо за внимание!

Домашнее задание: с. 6-8 в учебнике.



**Медведевский район образован в
декабре 1943 года.**

**Посёлок Медведево расположен в 8
км от города.**



На территории района протекают реки Малая и Большая Кокшага, 26 малых рек, имеется 16 озёр, 32 пруда с плотинами, 66 болот.

В лесах обитает 46 видов животных, 150 видов птиц. Действует два заказника: «Устье-Кундышский», «Большая Кокшага».



Моркинский район. 62% территории занято лесами. На Моркинской земле расположено 50 мелких озёр, три из них – Круглое, Долгое, Чёрное – являются памятниками природы и находятся под охраной государства. Также в районе находятся 33 родника и ключа.



Моркинский район обладает запасами полезных ископаемых: породами для производства щебня и строительной извести, цементным сырьём, залежами гипсов, песком строительным и силикатным, стекольным и кирпичным сырьём, камнем строительным.

Советский район.

Леса занимают 25% территории района,
произрастают сосна, пихта,
берёза, осина.
В районе находится 55 памятников
истории,
культуры и природы.



Оршанский район.

Район образован 28 августа 1924 года. Вблизи села Табашино

находится самое глубокое карстового происхождения озеро Зрыв, средняя глубина которого составляет 35 метров, максимальная – 55,3 метра.

В районе работает Марийский нефтеперегонный завод.



Сернурский район.



Датой образования считается 15 января 1921 года.

Сернурские мари́цы поклоняются языческим божествам в святых рощах около Куприяново, Поланур, Чемеево, в часовне близ Пактаево.

**Куженерский
район.**

**Район образован
25 января 1935 года.**



Здесь расположены два природных заказника республиканского значения – «Горное Заделье» и Каменная гора».

Есть запасы торфа, запасы карбонатного сырья.

МАРИ-ТУРЕКСКИЙ РАЙОН.

Посёлок Мари-Турек основан в 1699 году. Район образован в 1924 году. Почти треть покрыта лесами, протянулся с севера на юг на 76 км, с запада на восток – на 36 км. Именно отсюда начинается марийская земля.



Мари-Турекский район

Самый
отдалённый
от столицы
районный
центр –
Мари-
Турек.
Расстояние
составляет –
125 км



Новоторъяльский район

Район расположен на северо-востоке. Водоёмы занимают более 1 тысячи га, болота – 117 га. Протекают реки Немда, Толмань, Шукшан.



Районный центр – посёлок Новый Торъял.

В район
нет
крупных
лесных
массивов.
Есть
мелкие
перелески,
рощи,
мольбища.



Параньгинский район

Самый
маленький
район
по территории.
На севере
района
находится
исток реки
Илеть.



**Административный
центр –
посёлок Параньга.
В районе проживает
больше
половины из
населения –
татары. После
падения
Казанского ханства
часть беглого
татарского
населения была
принята
марийцами.**



Подумай и
ОТВЕТЬ:

Сколько всего районов в Марий Эл?

13

14

Какой район самый
большой?

Куженерский

Килемарски

Какой район самый
маленький?

Оршански
Й.

Параньгински
Й.

Ближайший районный центр к
столице?

Советски
Й.

Медведев
О.

Самый отдалённый от столицы районный центр?

Новый
Торъял.

Мари-
Турек.

Назовите единственный район, который расположен на правом берегу реки Волги?

Горномарийски
й.

Юринский

Знаешь ли ты символику гербов
районов?

На гербе каких районов есть птица
глухарь?

Килемарски

й.

Горномарийски

й.

Мари-
Турекский.

Герб какого района имеет изображение
белки?

Моркинский

Сернурски

й.

На гербе какого района есть
подкова?

Советски

й.

Параньгински

й.

На гербе какого района изображён
штурвал?

Звениговски

й.

Волжский

На гербе какого района нет марийского
орнамента?

Сернурски

й.

Оршанский.

Медведевски

й.

Домашнее задание:
С.10-12 в учебнике, прочитать,
раскрасить карту районов.
Выполнить задания на с. 12
учебника.

