

ВИЗУАЛЬНОЕ ИСКУССТВО  
МЕЖДУРЕЧЬЯ



# КУЛЬТУРА ДВУРЕЧЬЯ (МЕСОПОТАМИИ)

- возникла в долинах рек Тигр и Евфрат
- существовала с IV тыс. до н. э. до середины VI века до н. э.



# МЕСОПОТАМИЯ:

- Шумер (Урук, Ур, Киш, Лагаш и др.)
- Аккад (Аккаде)
- Вавилон
- Ассирия (Ашшур, Дур-Шаррукин, Ниневия и др).

# ШУМЕР

- **Шумер** (аккад. Šumerû, шум. Ki-en-gi(-r) — историческая область в Южной Месопотамии (южная часть современного Ирака),
- **ранняя цивилизация** (середина IV—III тысячелетия до н. э.)



# АККАД

- **Аккад** (аккад. Māt Akkadim; шум. kurA.GA.DÈki; ивр. אַקַּד, Akkad) — государство, существовавшее в XXIV — XII веках до н. э.,
- древняя область в средней части Месопотамии, (на территории современного Ирака)
- Столица — город **Аккаде**



# САРГОН ДРЕВНИЙ

- **Саргон Древний** (Шаррумкен) — царь Аккада и Шумера приблизительно в 2316—2261 годах до н. э., основатель династии Аккада.





# БАВИЛОН

- **Вавилон** (аккад. Bābili или Babilim «врата богов»; др.-греч. Βαβυλών) — один из городов Древней Месопотамии (историческая область Аккад)
- **Кадингирра, Эриду**
- Важный политический, экономический и культурный центр Древнего мира
- В II—I тыс. до н. э. — столица Вавилонского царства



- Руины Вавилона расположены у окраины современного города Эль-Хилла в 90 километрах к югу от Багдада.







# АССИРИЯ

- **Ассирия** – древнее государство в Северном Междуречье (в основном на территории современных Ирака и Сирии).
- приблизительно с XXIV века до н. э. – до его уничтожения в конце VII века до н. э. Мидией и Вавилонией.
- **Новоассирийская держава** (VIII—VII вв. до н. э.) считается первой мировой империей в истории человечества.



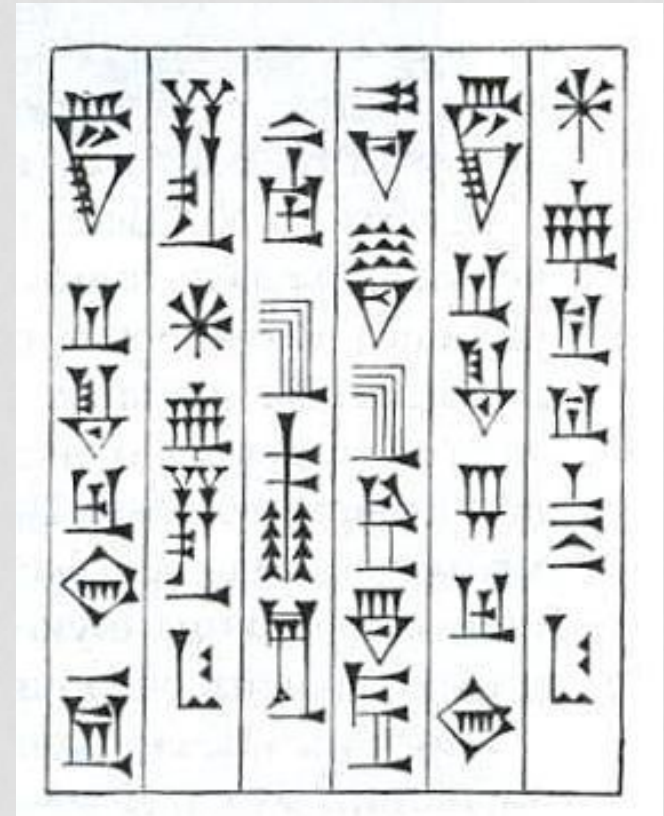
- Тир города
- Дер предположительное местоположение
- Аммон государства; основные - жирным
- скифы племена
- самоуправляющиеся области Ассирийской державы

# Искусство древнего Междуречья. Шумеро-Аккадское царство (30 в. до н.э. – 20 в. до н.э.)



Обожженная глиняная табличка с  
доклинописным текстом

Шумерская клинопись –  
первообраз современной  
письменности



# АРХИТЕКТУРА

- Главные сооружения: храмы и дворцы.
- Жилые дома: прямоугольные, одно-двухэтажные, обязательно с внутренним двориком.
- Основные строительные материалы: камень и сырцовый кирпич.
- Использование архитектурных элементов: арка, купол, пилястры, фриз и др.





# Город в Месопотамии. Реконструкция





# Искусство Нововавилонского царства (7 в. до н.э. – 6 в. до н.э.)



**Вавилон. Реконструкция. 6 в. до н.э.**

# Улицы города Ур ( V тыс. до н.э.)



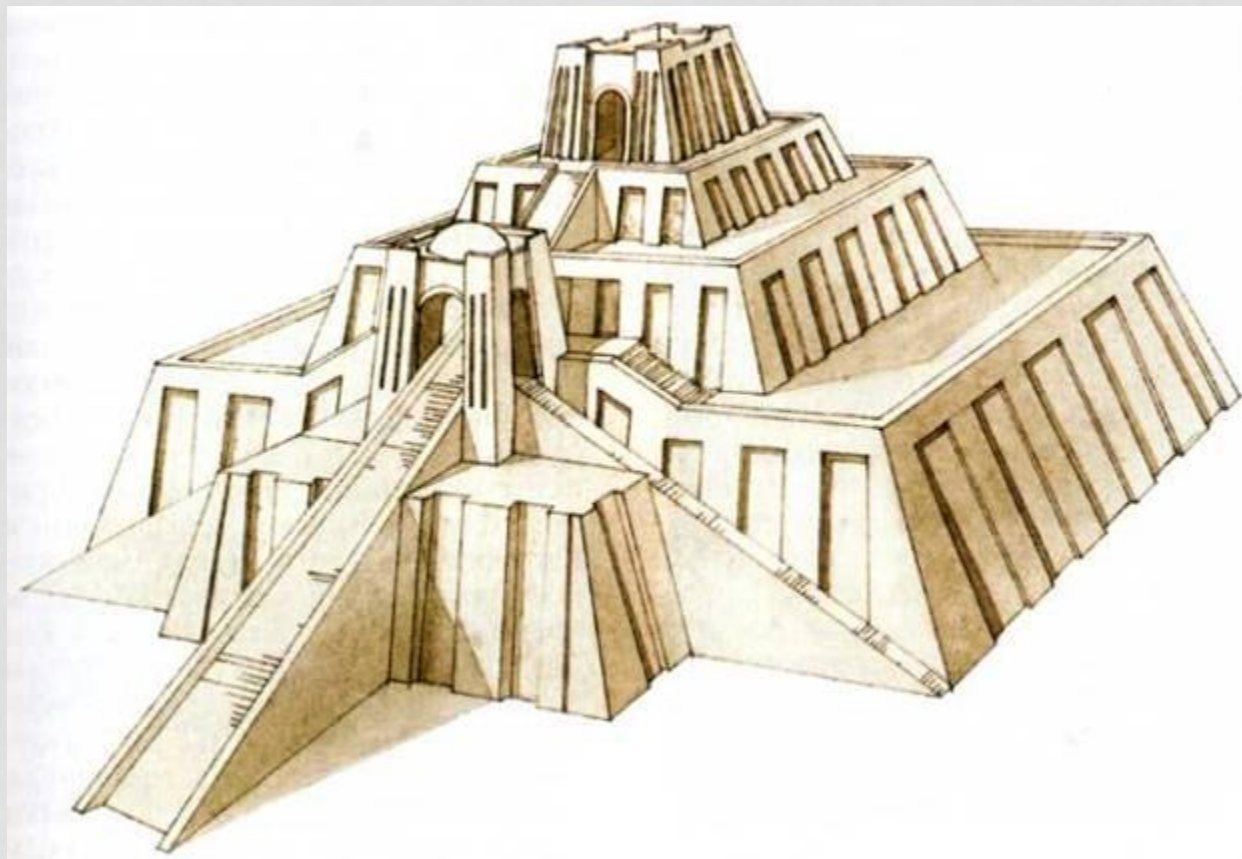


# КУЛЬТОВАЯ АРХИТЕКТУРА

- **Зиккурат** – многоступенчатая пирамида со зданием храма наверху.
- **Назначение:** храм бога-покровителя города (жилище бога), общественный, административный центр.

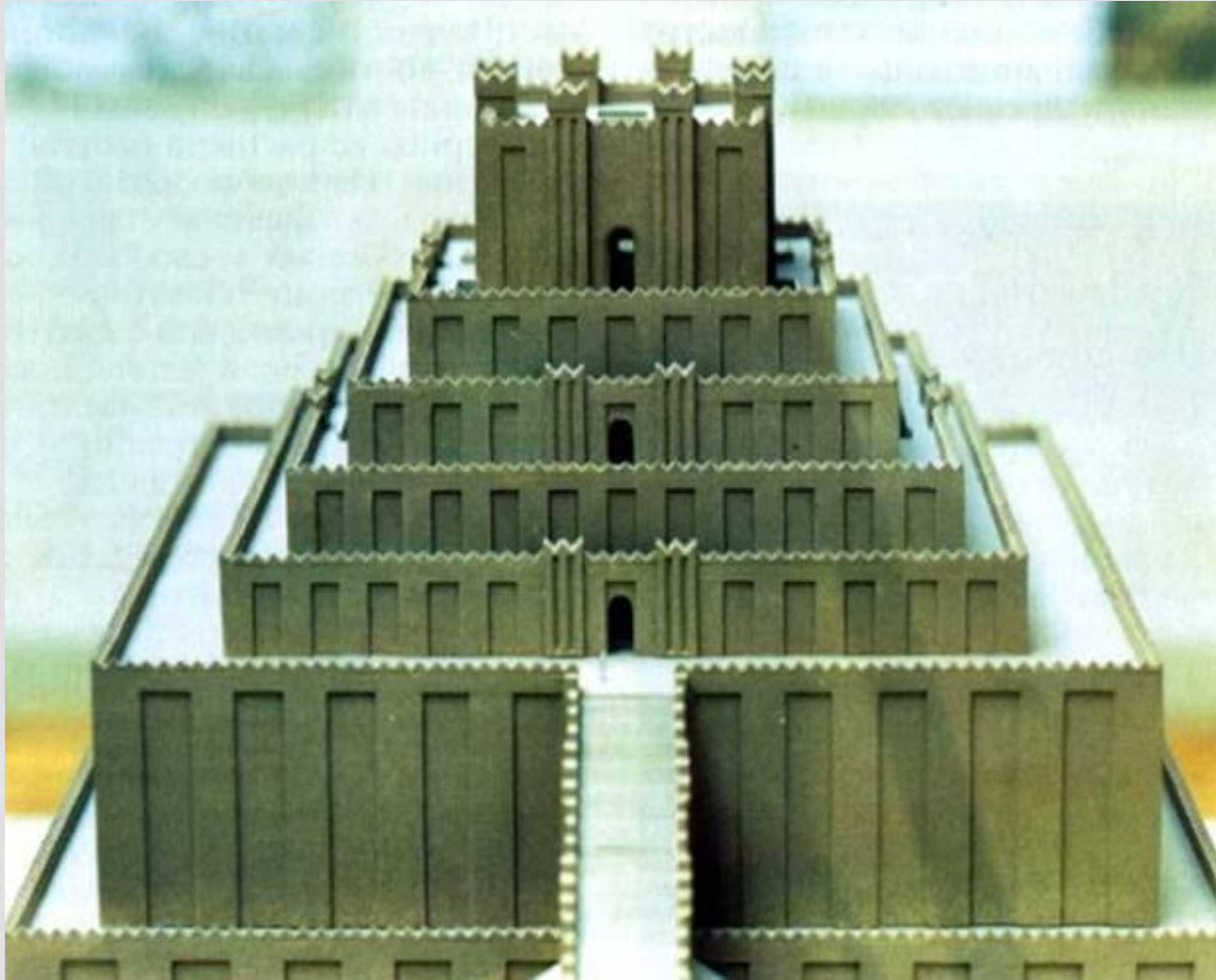


# Шумеро-Аккадское царство (30 в. до н.э. – 20 в. до н.э.)



**Зиккурат в Уре.** Реконструкция. 21 в. до н.э.

# Искусство Нововавилонского царства (7 в. до н.э. – 6 в. до н.э.)



**Этеменанки –**  
«Дом основания  
неба и земли»

или по легенде  
это -

**Вавилонская  
башня** имела  
грандиозные  
размеры = 91x91 м  
в основании и  
высоту 90 м

**Зиккурат Этеменанки. Реконструкция. 6 в. до н.э.**

# СКУЛЬПТУРА

- Скульптура миниатюрных размеров
- Мелкая пластика (для декорирования бытовых предметов)
- **Барельефы** – скульптурные изображения или орнамент, выступающие на плоской поверхности менее чем на половину изображенного предмета.
- Основные **сюжеты** барельефов – сцены войны и охоты, царских приемов.
- **Материалы:** песчаник, известняк, алебастр, глина и др. Металлы.



# Шумеро-Аккадское царство (30 в. до н.э. – 20 в. до н.э.)

**Стела царя Нарамсина.** 23 в. до н.э.

Рельеф стелы царя Аккада Нарамсина рассказывает о его победоносном походе против горного племени луллубеев.

Мастеру удалось передать пространство и движение, объем фигур и показать не только воинов, но и горный пейзаж.

На рельефе представлены знаки Солнца и Луны, символизирующие божеств – покровителей царской власти.





# Искусство Ассирии (9 в. до н.э. – 7 в. до н.э.)



**Охота. Рельеф из дворца царя Ашшурбанипала в Ниневии.**  
7 в. до н.э. Британский музей, Лондон

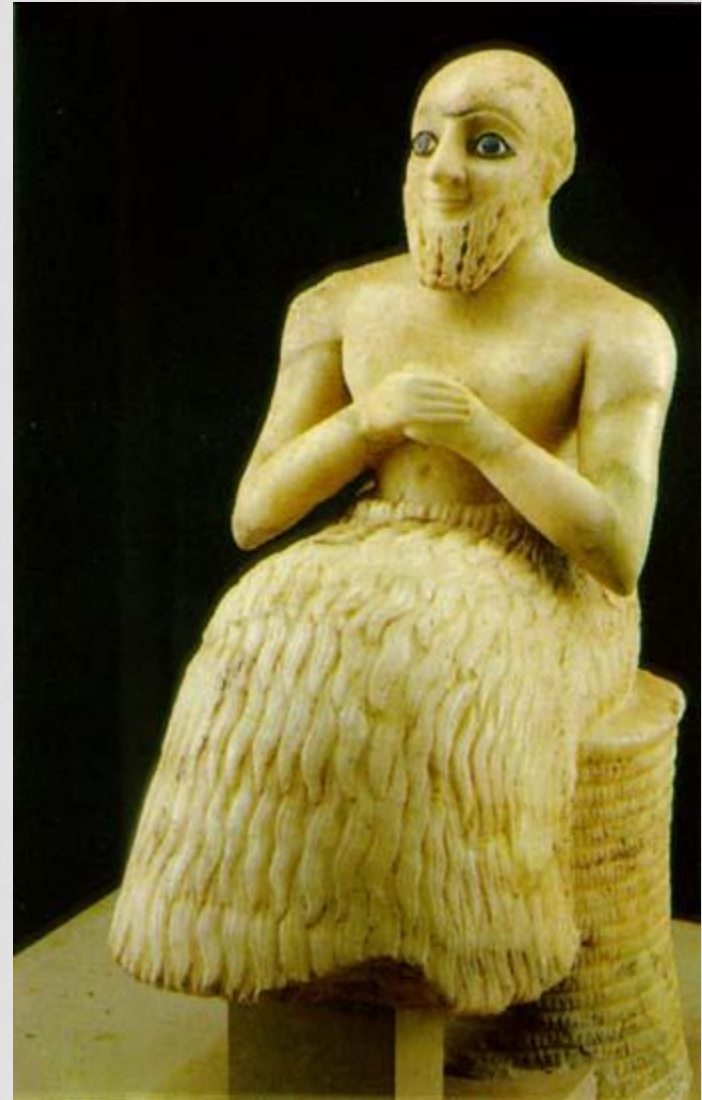
## Шумеро-Аккадское царство (30 в. до н.э. – 20 в. до н.э.)

**Адорант** – статуя молящегося

Инкрустированные  
глаза.

**Инкрустация** – украшение  
поверхности изделия кусочками  
камня, дерева, металла и т.д.,  
которые отличаются от нее  
цветом или материалом.

**Статуя сановника Эбих-Иля из Мари.**  
Середина 3-го тыс. до н.э. Лувр, Париж



# Шумеро-Аккадское царство (30 в. до н.э. – 20 в. до н.э.)



*Резная  
цилиндрическая  
печать*



*Пластинка из сырой глины*



*Прокатывание печати*



*Оттиск печати*

**Глиптика** – искусство резьбы по драгоценным и полудрагоценным камням.

В Шумере – цилиндрические печати-амулеты

**Получение оттиска с резной печати**



**Голова богини Иштар  
из Урука.**

**Начало III тыс. лет до  
н.э.**





**«Голова Саргона  
Великого» из  
Ниневии.**

23 в. до н.э.

Иракский музей,  
Багдад



**Статуя Гудеа,  
правителя  
Лагаша.**

21 в. до н.э.

Лувр, Париж

# Искусство Старовавилонского царства (20 в. до н.э. – 17 в. до н.э.)



**Статуя молящегося.** 1792 – 1750 гг. до н.э.  
Лувр, Париж

## **Стела царя Хаммурапи из Суз.**

28 в. до н.э. Лувр, Париж



Стела вавилонского царя Хаммурапи с текстом 247 законов, записанных клинописью. Самый древний из существующих сборников законов.



# Искусство Ассирии (9 в. до н.э. – 7 в. до н.э.)

**Статуя быка-шеду из с.** Конец 8 в. до  
н.э. Лувр, Париж





# Искусство Ассирии (9 в. до н.э. – 7 в. до н.э.)

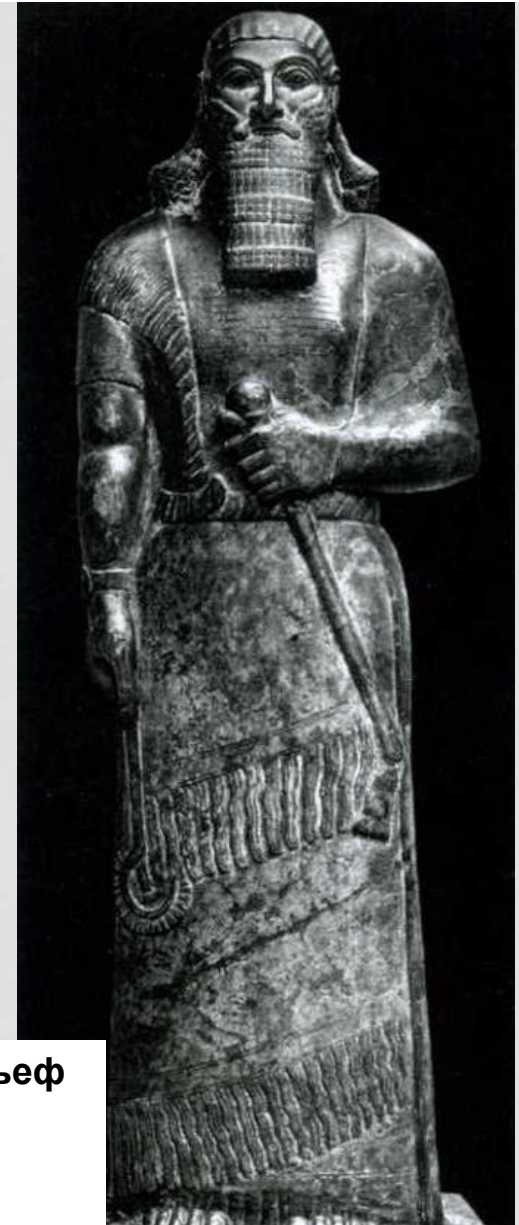
Статуя царя Ашшурнасирапала II.  
883 – 859 гг. до н.э.  
Британский музей, Лондон



Царь Саргон II. Рельеф из дворца в Дур-Шаррукине. 8 в. до н.э.



Гильгамеш со львом. Рельеф ворот дворца в Дур-Шаррукине.  
8 в. до н.э. Лувр, Париж



# ЖИВОПИСЬ

- **Росписи** – сохранились большей частью во внутренних интерьерах дворцов
- Представляют собой раскрашенные выпуклые и плоские **изразцы**, образующие цельную монументальную красочную картину.
- **Глазурь** — прозрачное или цветное стекловидное вещество.
- Основные герои росписей – **животные** и **мифические** существа.



# Шумеро-Аккадское царство (30 в. до н.э. – 20 в. до н.э.)



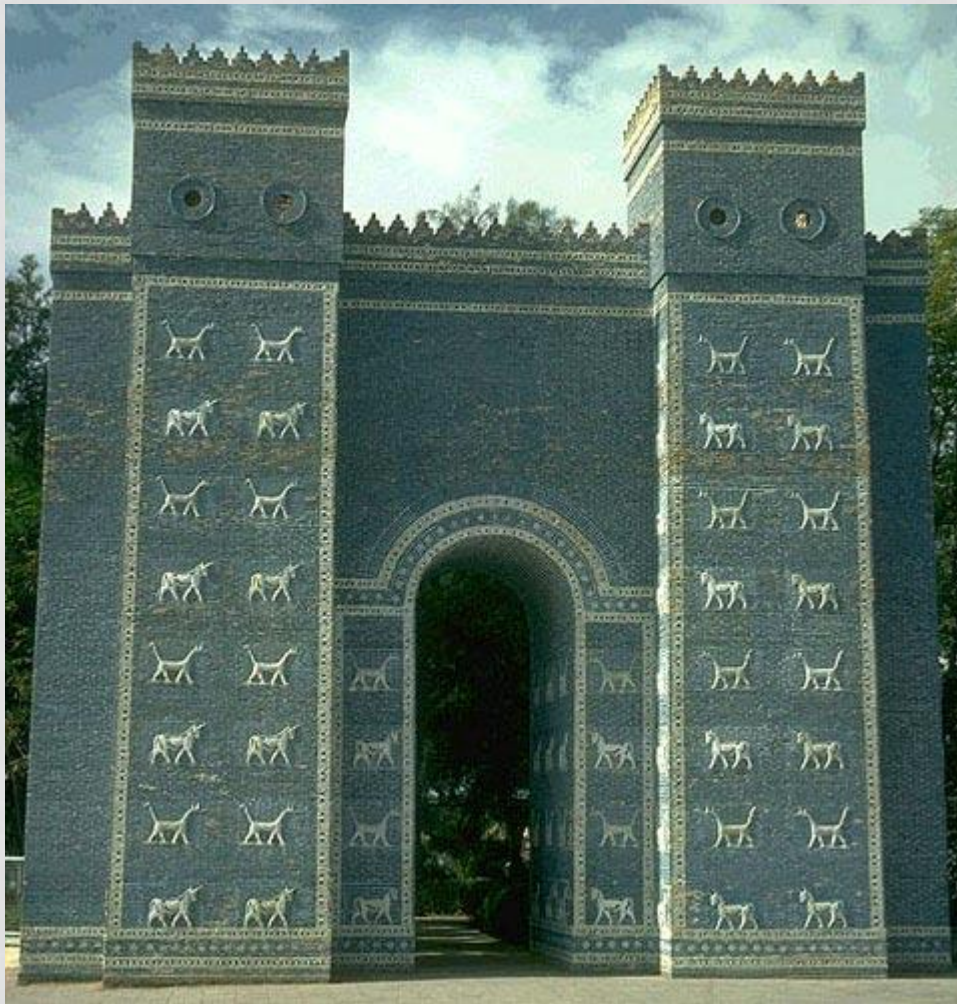
**«Штандарт» из «царской» гробницы в Уре. Фрагмент.**

Назначение неизвестно

Около 2600 г. до н.э. Британский музей, Лондон



# Искусство Нововавилонского царства (7 в. до н.э. – 6 в. до н.э.)



**Ворота богини Иштар из Вавилона.**  
Фрагмент. 6 в. до н.э.



**Изразцы**



# ИСКУССТВО НОВОВАВИЛОНСКОГО ЦАРСТВА (7 В. ДО Н.Э. – 6 В. ДО Н.Э.)



Львы. Изразцовая облицовка стены тронного зала царя Навуходоносора из Вавилона. 6 в. до н.э. Государственный музей, Берлин

# ЛАМАШТУ

- Львиноголовая женщина-демон



# СИРРУШ

- «огненно-красный» дракон бога Мардука
- Сирруш имеет рогатую змеиную голову и чешуйчатое тело змеи, львиные передние и орлиные задние ноги.





# АНЗУД

- (орел с львиной головой) – посредник между богами и людьми, символизирующий голос судьбы, который воплощал борьбу жизни и смерти.

