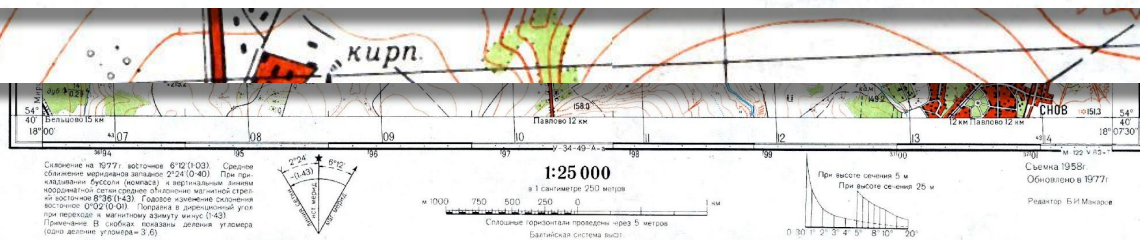


Гриф карты

Кроме того, на карте масштаба 1:200000 справа и слева от надписи масштаба даются условные знаки, характеризующие проходимость местности, а на обороте листа печатаются схема грунтов и справка о местности; на карте масштаба 1:500.000 справа от надписи масштаба размещаются схема расположения прилегающих листов и схема административного деления, а слева - основные условные знаки.



Оп

Т

Ге

Ы



Значения карт

Прежде чем определять полные
прямоугольные координаты -

Определим полные
прямоугольные
координаты
топогеодезического
пункта: квадрат
7207-8

применяются

08,

и стороны

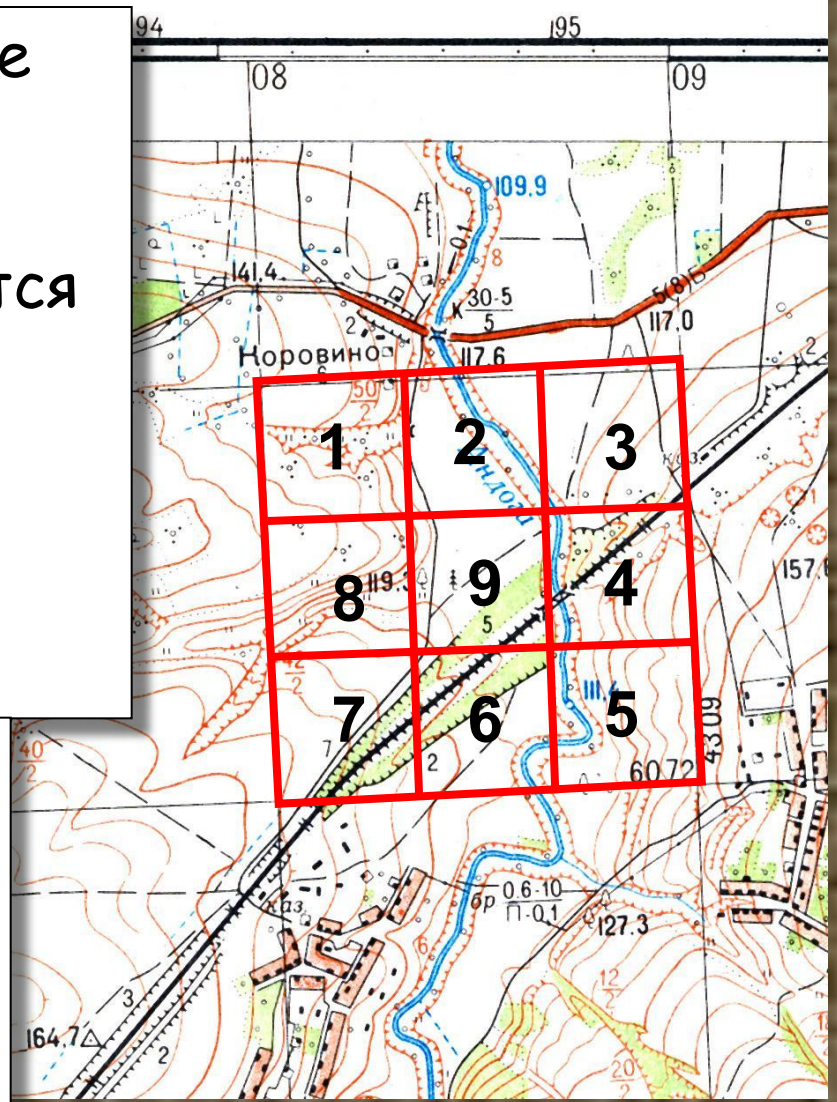


Если в искомом квадрате
необходимо указать
расположение конкретного
объекта, используется
следующее обозначение

X=6072 660

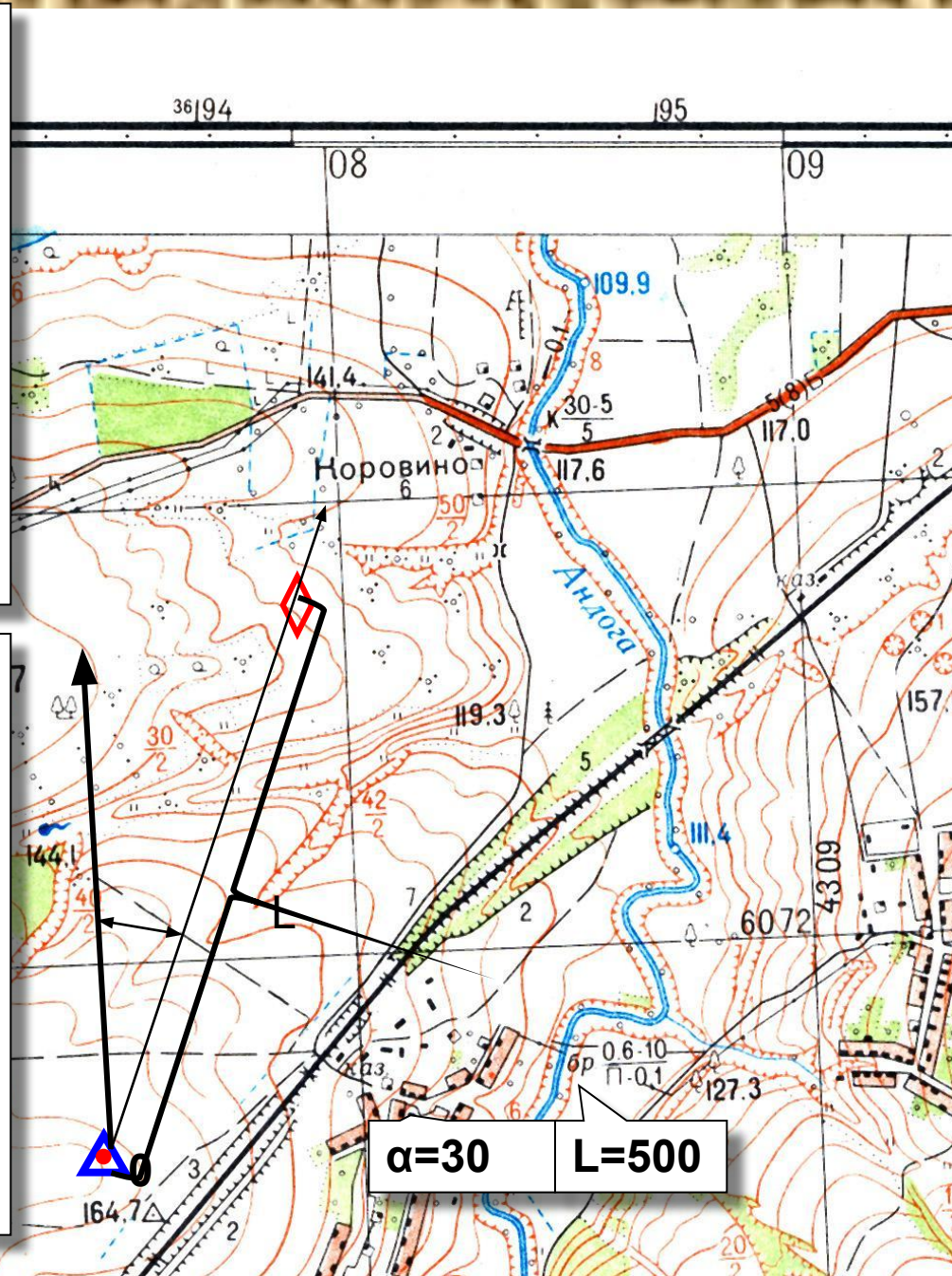
Y=4307 110

Например: квадрат 7208-5



Полярные координаты, как правило, используются наблюдателями для дальнейшего нанесения на карту (определения прямоугольных координат) целей

Полюс - место расположения наблюдателя, полярная ось - параллельна вертикальной линии координатной сетки. Определяется угол места цели и дальность.

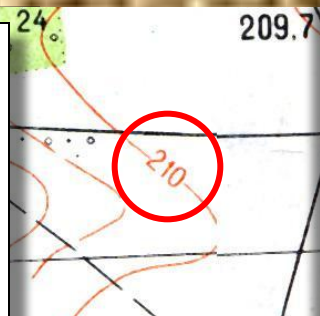


Характер местности	Коэффициент увеличения длины маршрута на местности по сравнению с измеряемой по карте			
	1:500 000	1:200 000	1:100 000	1:50 000
Горная	1,3	1,25	1,2	1,15
Холмистая	1,2	1,15	1,1	1,05
Равнинная	1,05	1,05	1,0	1,0

расстояние умножается на численную величину масштаба карты

увеличивается исходя из следующих коэффициентов

Более точно измерить крутизну ската можно при помощи шкалы заложений



Ряд горизонталей имеет цифровое

линии) наносятся по высоте сечения 0,02 от масштаба карты

Каждая 5-я горизонталь утолщенная



При необходимости проводятся дополнительные горизонтали через половину сечения

