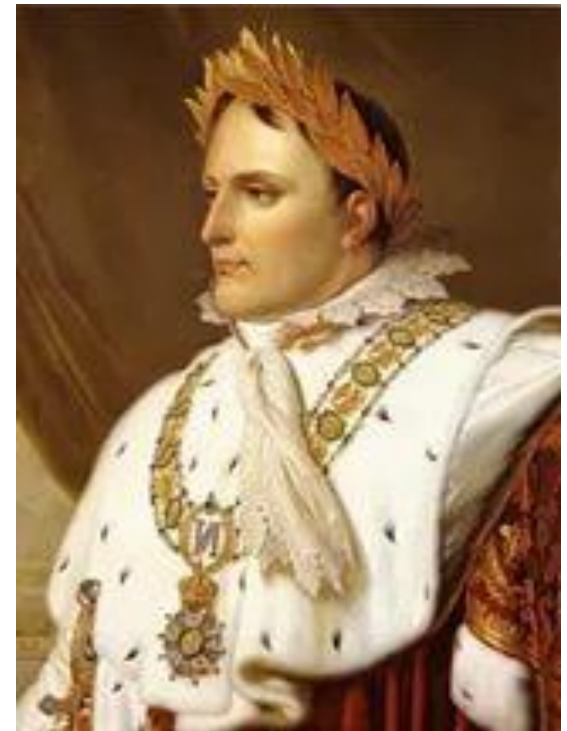


# Что воспевал стиль Ампира?

- А) Государство и короля
- Б) Чувства человека
- В) Интерес к античности
- Г) Любовь флирт



## 2. Изображения каких животных использовались в Ампире?



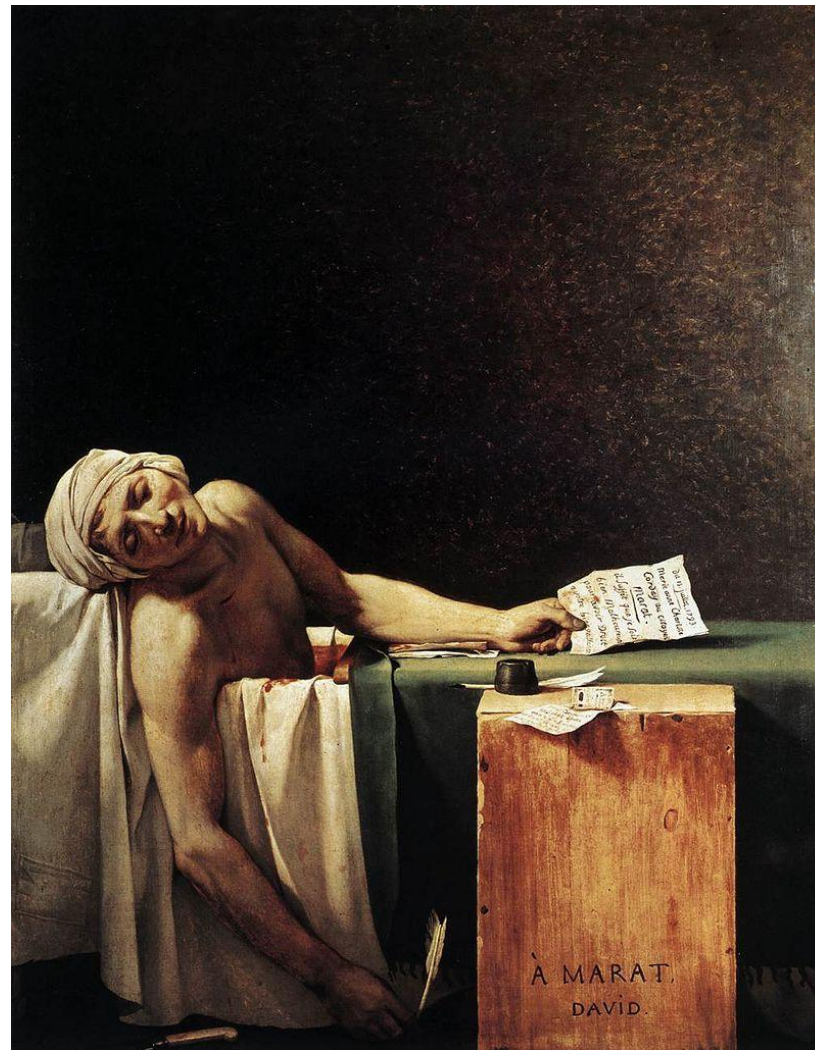
### 3. Кто из художников написал эту картину?

- А) Э. Делакруа
- Б) Т. Жерико
- В) О. Энгр
- Г) Ж. Давид





4. Кто из художников написал эту картину и какой у нее сюжет?



# 5. Какая черта не относится к революционному классицизму?

- А) героизм и патриотизм
- Б) эстетика античности
- В) идея единства народа
- Г) интерес к театральности и притворству

# Что характерно для раннего творчества Ф.Гойя?





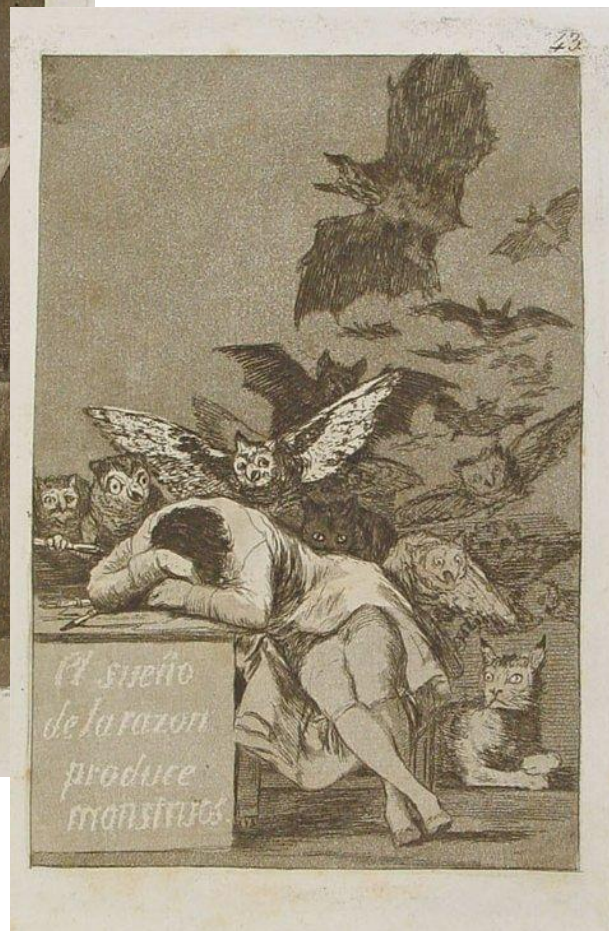
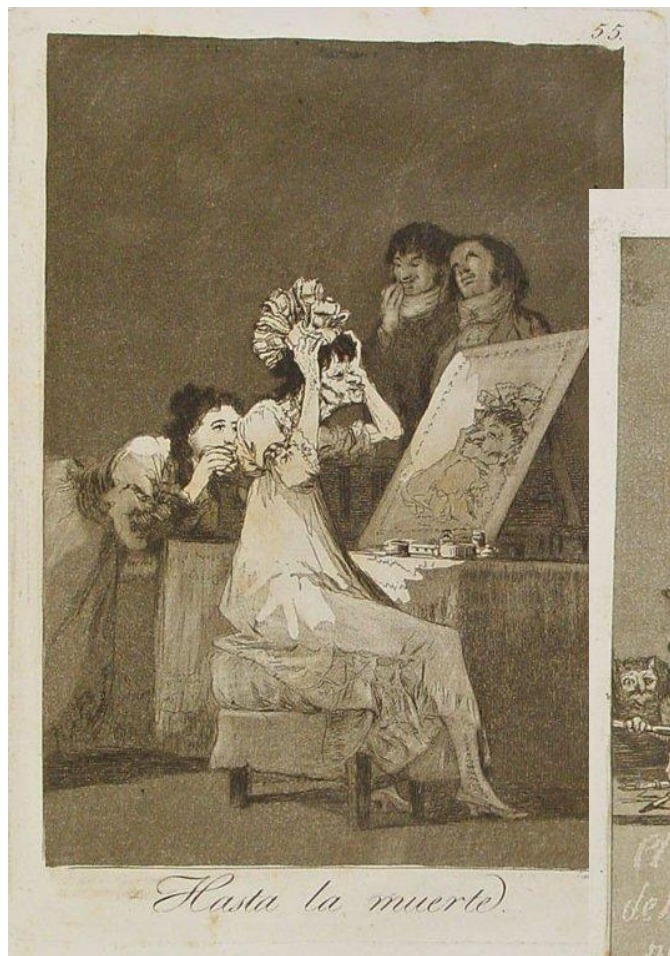
## 6. Как назывались ковры для которых Гойя создавал эскизы?

- А) Гобелен
- Б) Шпалера
- В) Ковролин
- Г) Батик





# 7. Как называется графическая серия работ Гойи?





## 8. Расскажите сюжет этой картины?



# 9. Как называется техника графики в которой работал Гойя?

- А) акватинта
- Б) линогравюра
- В) офорт
- Г) литография





# 10. Какая черта не относится к Романтизму?

- А) интерес к внутреннему миру человека
- Б) культ природы и естественности в человеке
- В) интерес к экзотическим странам
- Г) идея гражданственности и патриотизма

# 11. Кто из художников первым стал писать жизнь и быт Марокко?

- А) Т. Жерико
- Б) Ф. Гойя
- В) Э. Делакруа
- Г) Д. Энгр





12. Как называется и кто написал эту картину?



13. Как художнику удалось показать скорость в этой картине?





# 14. Напишите сочинение по данной картине

