



Система домашней и придомовой автоматизации

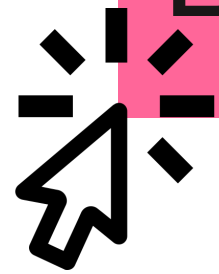


СТРОЙМИР
группа компаний

ДОМА БУДУЩЕГО

Фантастика становится реальностью





Выбери жилой комплекс



Выбери



- 1) IP-Домофония с бесключевым доступом (подъезд, калитки)
- 2) Видеонаблюдение
- 3) Телеметрия
- 4) Шлагбаум
- 5) Мобильное приложение UJIN
- 6) Все возможности умного дома!*



ЖК Ютта



1) IP-Домофония с бесключевым доступом (подъезд, калитки)

На входной группе размещается вызывная панель **IP ДОМОФОН BEWARD DKS20210***, попасть на территорию двора или в подъезд возможно следующими способами:

* - устройство может быть другое, но с тем же функционалом

Бесключевой доступ	Приложение UJIN	Классически
<p>У пользователя на телефоне включен блютуз, приложение UJIN – принцип действия – собственник подходит к двери, телефон попадает в радиус действия считывания сигнала, далее дверь автоматически открывается.</p>	<p>Нажатие на соответствующую кнопку в приложении</p> 	<p>Ввод кода, а также при помощи магнитного ключа</p> 

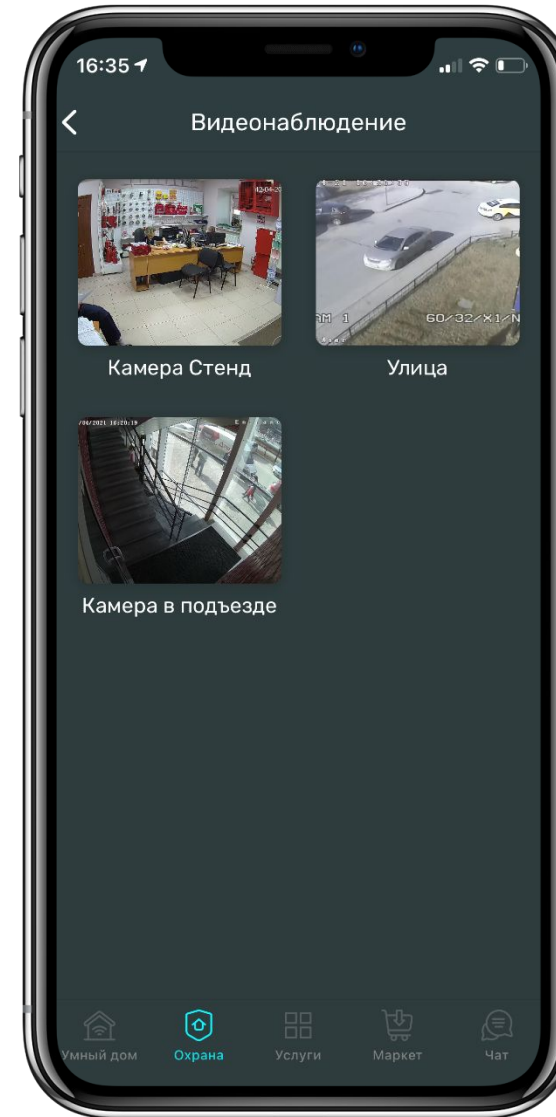
Также возможен прием видеозвонков с домофона в приложение UJIN

перед тем как открыть дверь



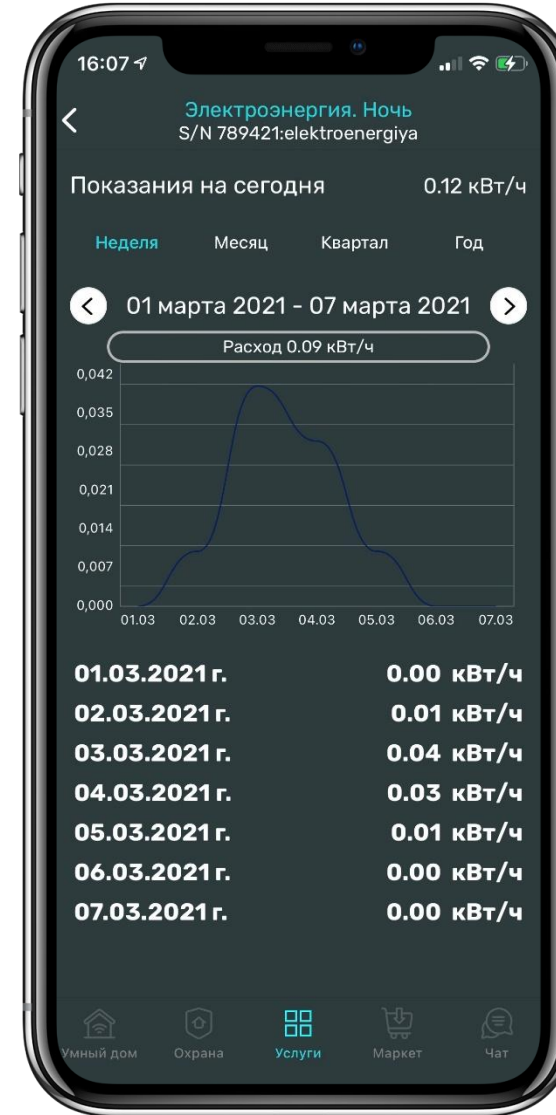
2) Видеонаблюдение

Просмотр видеокамер в приложении UJIN на придомовой территории в режиме реального времени, наблюдение за ребенком на детской площадке.



3) Телеметрия

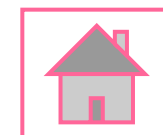
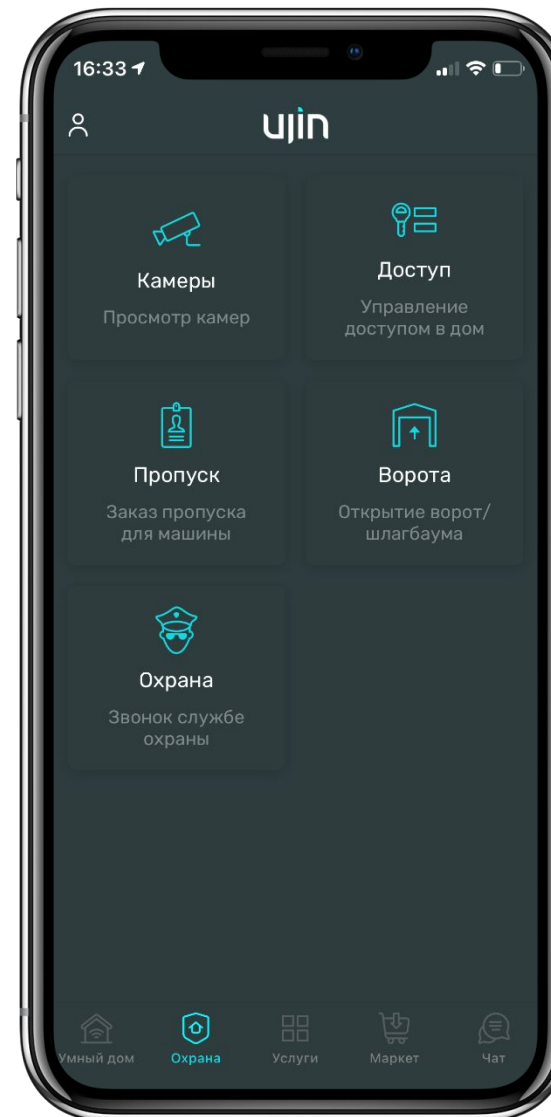
Просмотр показаний счетчиков онлайн в цифровом и графическом виде в мобильном приложении UJIN



4) Шлагбаум

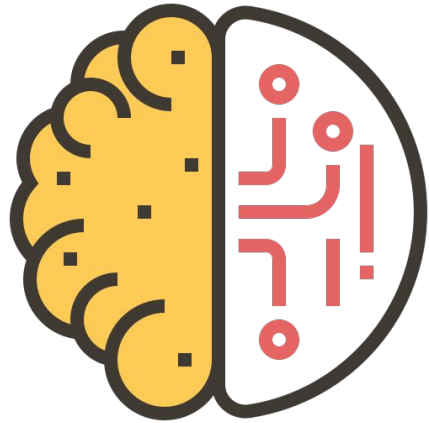
При въезде на территорию парковки будет установлен шлагбаум, открытие которого возможно осуществить следующими способами:

Бесключевой доступ	Приложение UJIN
Брелок, который является RFID-меткой, которую система шлагбаума автоматически распознает (При подъезде к придомовой территории сигнал считывается, и шлагбаум открывается автоматически)	Нажатие на соответствующую кнопку в приложении



5) Мобильное приложение UJIN

Приложение Ujin - цифровой помощник для более комфортной жизни в Жилом комплексе. Оно объединяет сервисы для взаимодействия жителей с Управляющей компанией, сервисы “умного” ЖК и управление системой “умный дом”* в квартире.



* - при наличии соответствующих устройств

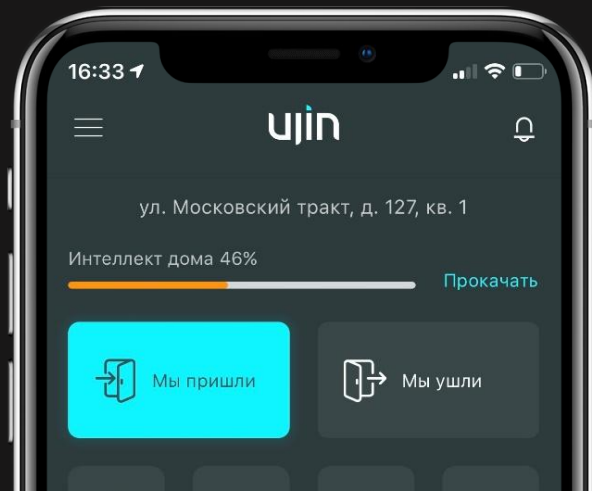
№ п/п	Возможности приложения:
1	Просмотр видеочкамер с придомовой территории
2	Прием видеозвонка с домофона в приложение
3	Открытие двери в подъезд из приложения
4	Бесконтактный проезд на парковку
5	Открытие шлагбаума, калиток, ворот из приложения
6	Просмотр показаний счетчиков онлайн
7	Просмотр квитанций онлайн, их архив
8	Оплата квитанций онлайн
9	Звонок из приложения в УК
10	Отправка заявок в УК и отслеживание их исполнения
11	Участие в онлайн-опросах УК
12	Получение новостей и индивидуальных сообщений от УК



Все возможности умного дома!*

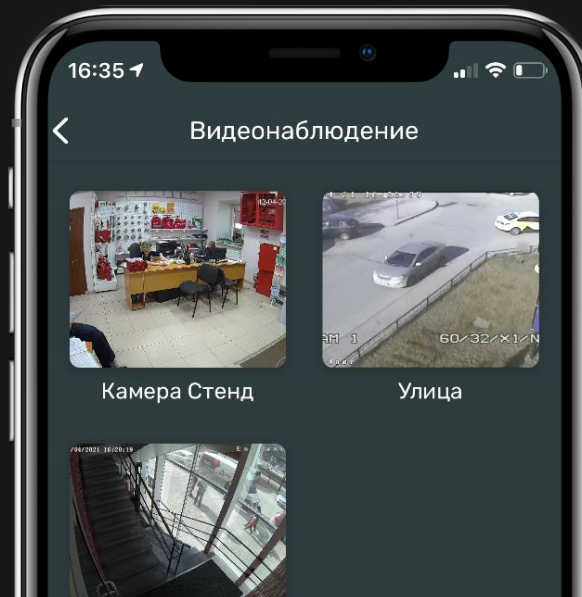
Умный дом

- Управление освещением, питанием розеток, климатом в автоматическом и ручном режимах
- Контроль и ликвидация протечек
- Охранная сигнализация
- Подключение «умной» бытовой техники различных производителей через облачный сервер



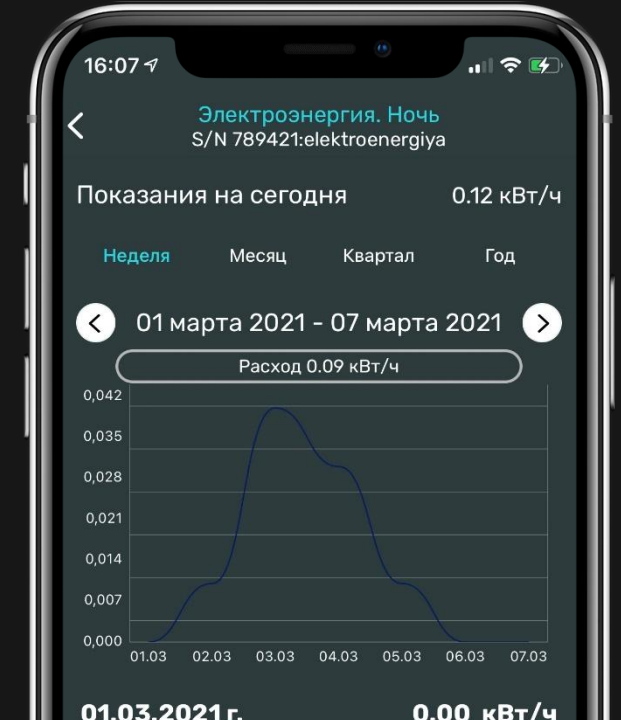
Видеонаблюдение

- Домофония и СКУД видеодомофон
- Обзор детских площадок
- Камеры на парковках
- Камеры внутри квартиры
- Управление шлагбаумами



Коммунальные услуги

- Автоматический учет расхода ресурсов (тепло, электроэнергия, вода)
- Мониторинг потребления в реальном времени
- Удобная оплата



Выбери раздел




- 1) [IP-Домофония с бесключевым доступом \(подъезд, калитки\)](#)
- 2) [Видеонаблюдение](#)
- 3) [Телеметрия](#)
- 4) [Мобильное приложение UJIN](#)
- 5) [Все возможности умного дома!*](#)

ЖК Мозаика
Парк



1) IP-Домофония с бесключевым доступом (подъезд, калитки)

На входной группе размещается вызывная панель **IP ДОМОФОН BEWARD DKS20210***, попасть на территорию двора или в подъезд возможно следующими способами:

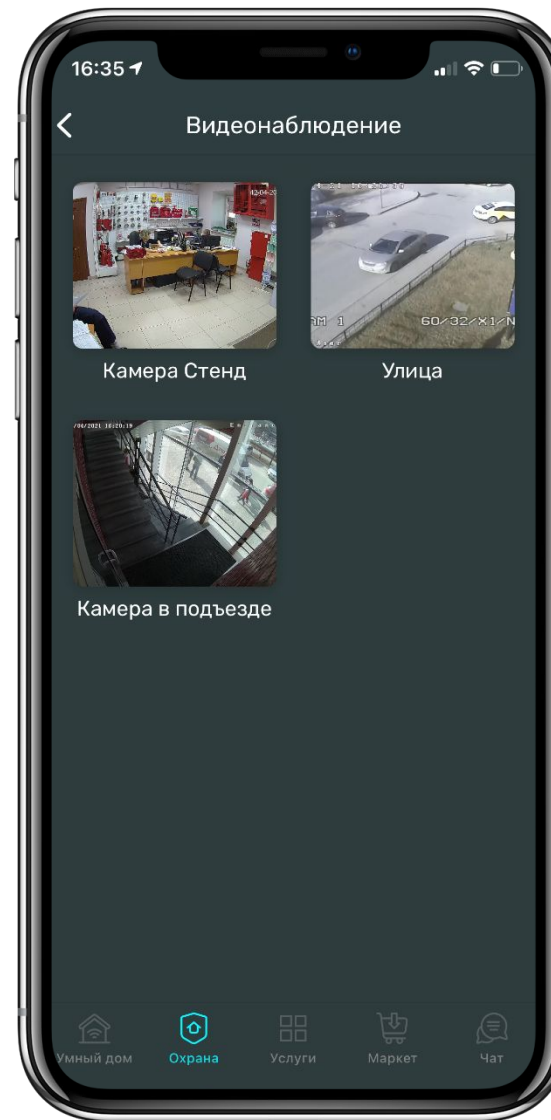
Бесключевой доступ	Приложение UJIN	Классически
<p>RFID-метка (карточка или брелок) пользователя попадает в радиус действия считывания сигнала, далее дверь автоматически открывается.</p>	<p>Нажатие на соответствующую кнопку в приложении</p> 	<p>Ввод кода, а также при помощи магнитного ключа</p> 
<p>Также возможен прием видеозвонков с домофона в приложение UJIN перед тем как открыть дверь.</p>		

* - устройство может быть другое, но с тем же функционалом



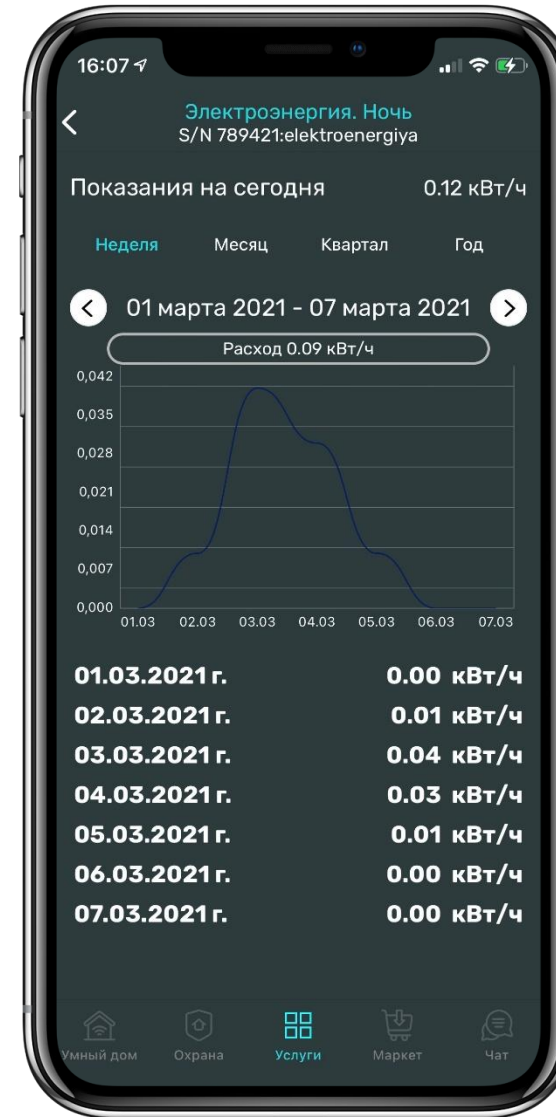
2) Видеонаблюдение

Просмотр видеокамер в приложении UJIN на придомовой территории в режиме реального времени, наблюдение за ребенком на детской площадке.



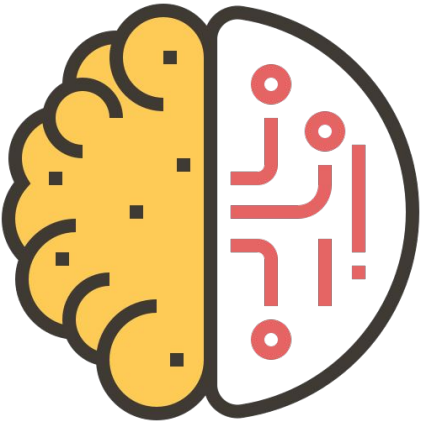
3) Телеметрия

Просмотр показаний счетчиков онлайн в цифровом и графическом виде в мобильном приложении UJIN



4) Мобильное приложение UJIN

Приложение Ujin - цифровой помощник для более комфортной жизни в Жилом комплексе. Оно объединяет сервисы для взаимодействия жителей с Управляющей компанией, сервисы “умного” ЖК и управление системой “умный дом”* в квартире



* - при наличии соответствующих устройств

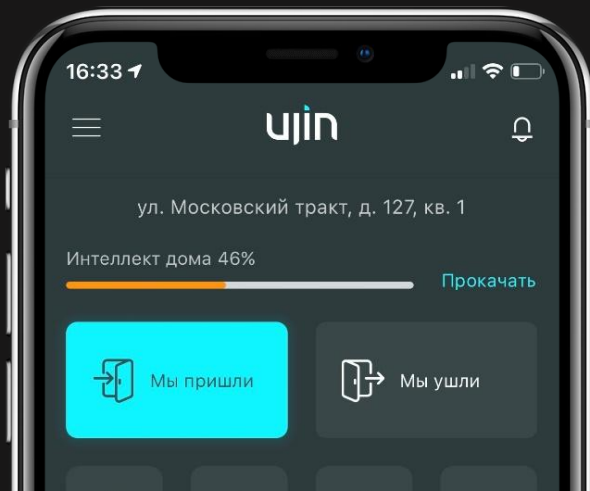
№ п/п	Возможности приложения:
1	Просмотр видеочкамер с придомовой территории
2	Прием видеозвонка с домофона в приложение
3	Открытие двери в подъезд из приложения
4	Бесконтактный проезд на парковку
5	Открытие шлагбаума, калиток, ворот из приложения
6	Просмотр показаний счетчиков онлайн
7	Просмотр квитанций онлайн, их архив
8	Оплата квитанций онлайн
9	Звонок из приложения в УК
10	Отправка заявок в УК и отслеживание их исполнения
11	Участие в онлайн-опросах УК
12	Получение новостей и индивидуальных сообщений от УК



Все возможности умного дома!*

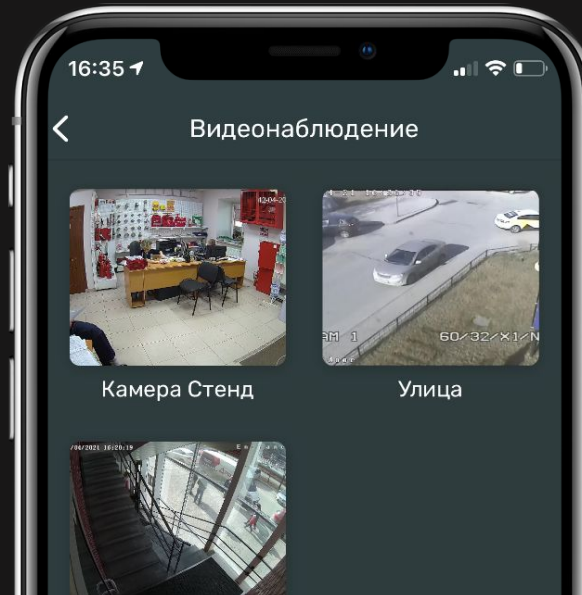
Умный дом

- Управление освещением, питанием розеток, климатом в автоматическом и ручном режимах
- Контроль и ликвидация протечек
- Охранная сигнализация
- Подключение «умной» бытовой техники различных производителей через облачный сервер



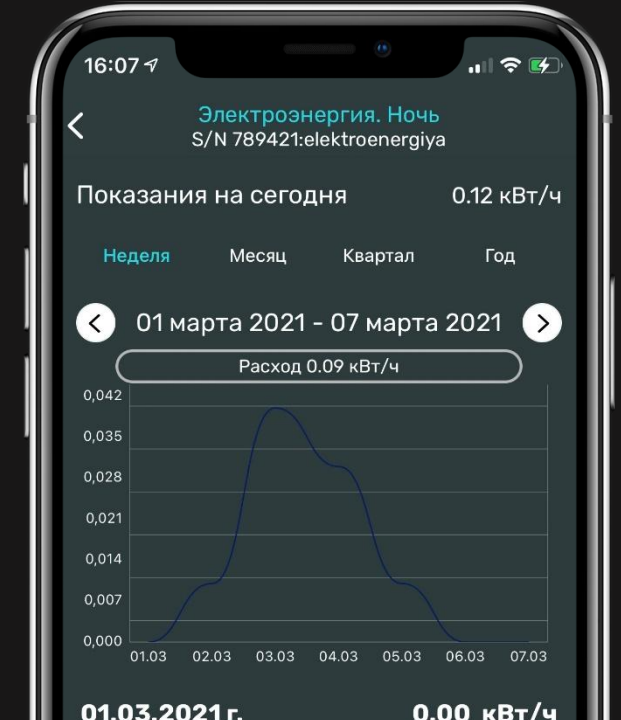
Видеонаблюдение

- Домофония и СКУД видеодомофон
- Обзор детских площадок
- Камеры на парковках
- Камеры внутри квартиры
- Управление шлагбаумами



Коммунальные услуги

- Автоматический учет расхода ресурсов (тепло, электроэнергия, вода)
- Мониторинг потребления в реальном времени
- Удобная оплата



* - при наличии соответствующих устройств

Выбери



- 1) Система выключить всё
- 2) Оповещение о протечке
- 3) Домофония (подъезд, калитки)

ЖК Tesla Парк, 2

04.



1) Система выключить всё

Всё освещение в квартире можно отключить с помощью:

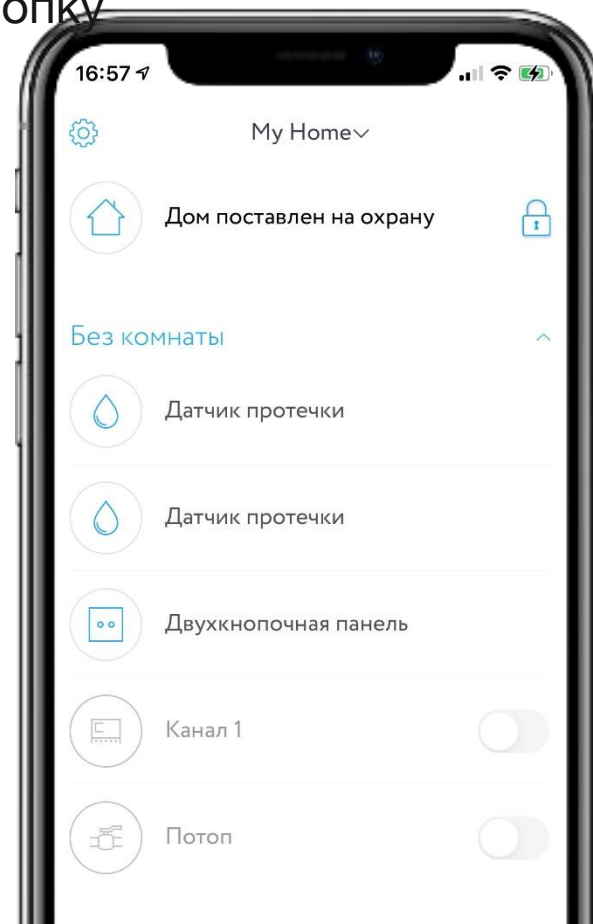
Кнопки

- Которая располагается около входной двери*



Приложения Rubetek

- Нажать на соответствующую кнопку



* - устройство может быть другое, но с тем же функционалом



2) Оповещение о протечке

Принцип работы:

Датчик протечки*

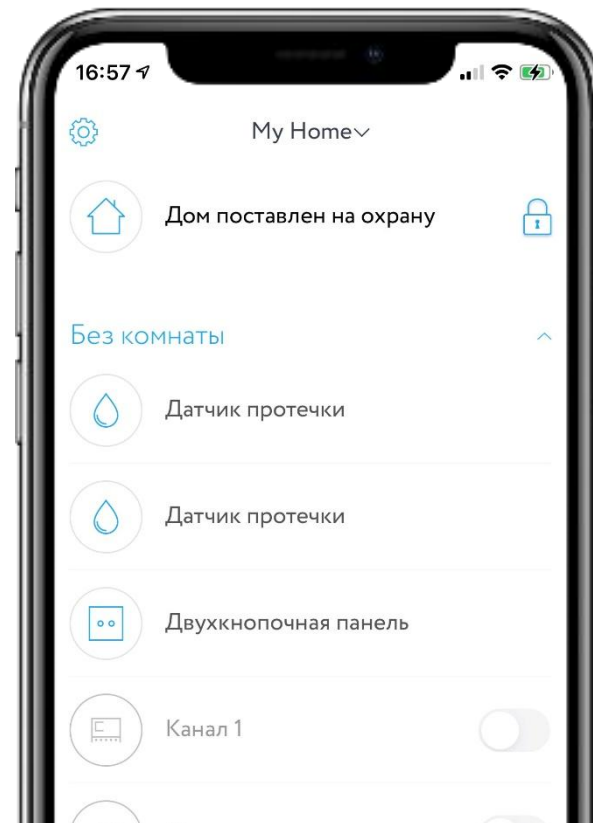
- Установлен во все мокрые зоны квартиры (по 1 шт.)



при попадании на него
воды

Приложение Rubetek

- Вы получите оповещение о протечке в формате push-уведомления



* - устройство может быть другое, но с тем же функционалом



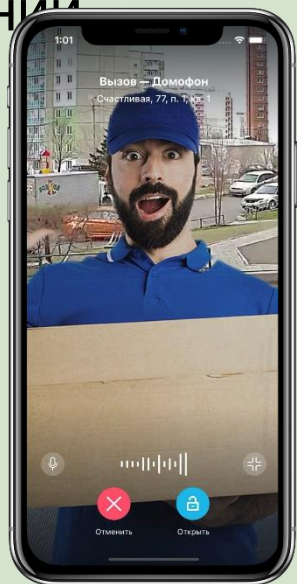
3) Домофония (подъезд, калитки)

На входной группе размещается вызывная панель **БВД-432РСВ***, попасть на территорию двора или в подъезд возможно следующими способами:

* - устройство может быть другое, но с тем же функционалом

Приложение РосДомофон

Нажатие на соответствующую кнопку в приложении



Классически

Ввод кода, а также при помощи магнитного ключа

