

Татарстан-туган

ЯГЫМ.

Край родной мой

Татарстан.

Татарская Автономная Советская Социалистическая Республика (Татарская АССР, ТАССР, Татария) — автономная республика в составе Российской Советской Федеративной Социалистической Республики.

Провозглашена постановлением ВЦИК и Совнаркома от **27 мая 1920 года** и образована **25 июня** того же года как **Автономная Татарская Советская Социалистическая Республика**.



100 лет

ОБРАЗОВАНИЯ ТАТАРСКОЙ АССР

- Сложная внутренняя ситуация в Советском Союзе и начавшиеся процессы перемен непосредственно повлияли на положение республики. 30 августа 1990 года была принята Декларация о государственном суверенитете Республики Татарстан, а 12 июня 1991 года первым Президентом Республики Татарстан был избран **Минтимер Шарипович Шаймиев**. 6 ноября 1992 года Верховным Советом Республики Татарстан по результатам референдума, на котором 61,4% граждан поддержали идею суверенитета, была принята Конституция Республики Татарстан. Так появилось ключевое положение о государственно-административном статусе Республики Татарстан - как суверенном государстве, ассоциированном с Российской Федерацией на основе Договора о разграничении предметов ведения и взаимном делегировании полномочий между органами государственной власти Российской Федерации и органами государственной власти Республики Татарстан. 15 февраля 1994 года в Москве был подписан Договор "О разграничении предметов ведения и взаимном делегировании полномочий между органами государственной власти Российской Федерации и органами государственной власти Республики Татарстан", ставший важной вехой на пути





25 марта 2010 года президентом нашей республики Татарстан стал Рустам Нургалиевич Минниханов

...По легенде, функции, которые по древним поверьям выполнял дракон, сводились к трем задачам: охрана границ, сбор урожая, покровительство народа во всех делах. Подобных легенд известно немало, и в каждой рассказывается об этом колоритном существе, чем-то напоминающего ископаемого летающего ящера.



Герб Татарстана



- Государственный герб Республики Татарстан представляет собой изображение крылатого барса с круглым щитом на боку, с приподнятой правой передней лапой на фоне диска солнца, помещённого в обрамление из татарского народного орнамента, в основании которого надпись «Татарстан», крылья состоят из семи перьев, розетка на щите состоит из восьми лепестков.

Гимн Татарстана

*Слова Рамазана Байтимерова,
перевод на русский язык Фидатпа Пираева*

Мәңге яшә, газиз Ватаныбыз,
Халкым тели изге теләкләр!
Гомерлеккә якин туган булып
Яши бездә төрле милләтләр.
Күп гасырлар кичкән чал тарихлы
Данлы илем, үзең бер дастан!
Синдә генә безнең язмышыбыз,
Республикам миңем, Татарстан!

Ике тапкыр

Цвети, священная земля моя,
Да будет мирным твой небосвод!
Единый дом у нас, одна семья,
Живет в согласии наш народ.
Богатый мудростью седых веков,
Надеждой, верою ты нам стал,
И пусть хранит тебя моя любовь,
Моя Республика, мой Татарстан!

Два раза

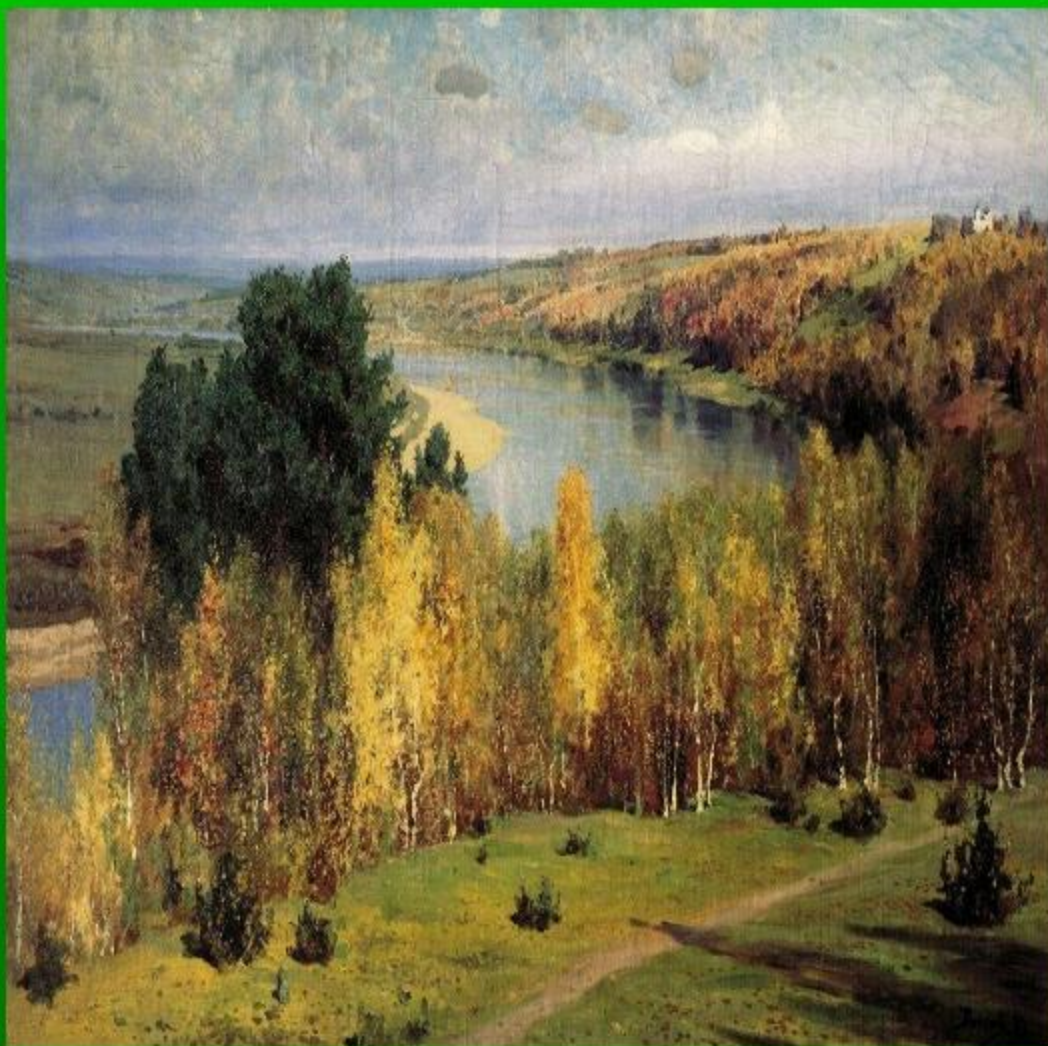
Флаг Татарстана



- Государственный флаг Республики Татарстан представляет собой прямоугольное полотнище с горизонтальными полосами зелёного, белого и красного цветов. Белая полоса составляет $1/15$ ширины флага и расположена между равными по ширине полосами зелёного и красного цветов. Зелёная полоса наверху. Соотношение сторон флага — 1:2.
- Цвета Государственного флага Республики Татарстан означают:
 - зелёный — зелень весны, цвет ислама, возрождение;
 - белый — цвет чистоты;
 - красный — зрелость, энергия, сила, жизнь.
- Автором флага является народный художник Республики Татарстан, лауреат Государственной премии имени Г. Тукая Тавиль Хазиахметов.

ГЕОГРАФИЧЕСКОЕ ПОЛОЖЕНИЕ

Республика Татарстан расположена в Европейской части Российской Федерации, в месте слияния рек Волги и Камы. Протяженность ее территории с запада на восток составляет 460 км, с севера на юг - 290 км. Площадь республики равна 67836,2 км. Татарстан граничит с восемью регионами Российской Федерации: Республикой Башкортостан, Удмуртской Республикой, Республикой Марий Эл, Чувашской Республикой, Кировской, Оренбургской, Ульяновской и Самарской областями.



КЛИМАТ

- Климат Республики Татарстан умеренно-континентальный с теплым продолжительным, иногда жарким и засушливым летом и умеренно холодной зимой. Снег лежит в течение 5 - 5,5 месяцев (с середины ноября до начала апреля). Средняя температура января составляет -14°C , средняя температура июля - $+19^{\circ}\text{C}$. Среднегодовое количество осадков: 430-500 мм



ГОСУДАРСТВЕННЫЕ ЯЗЫКИ

- Согласно Конституции Республики Татарстан, татарский и русский языки признаются равноправными на всей территории Республики Татарстан.



Культура

- Исторические и географические факторы обусловили расположение Татарстана на стыке двух крупных цивилизаций: восточной и западной, что во многом объясняет многообразие его культурного богатства.

- Татарский народ хранит многовековые традиции своих предков - болгар, которые сумели достичь высокого уровня культурного развития, соединив тюркские корни и арабское влияние, обусловленное принятием ислама в X веке. Это стало той основой, на которой в дальнейшем развивалась вся татарская культура. Особое место в жизни болгар и современных татар занимает литература. Традиции, заложенные в XIII веке поэтом Кул Гали, продолжили Махмуд Гали, Саиф Сараи и Мухамедьяр. Говоря о выдающихся деятелях культуры татарского народа XIX - XX веков, нельзя не назвать имена Г. Тукая, К. Насыри, Ш. Марджани, Г. Камала, Ф. Амирхана, Р. Нуриева, Б. Урманче, Г. Ибрагимова, Г. Исхаки, М. Джалиля. На территории республики расположены 7 исторических комплексов: Булгарский, Билярский, городские ансамбли Казани, Елабуги, Чистополя, Свяжска, Раифский монастырь.



РЕЛИГИЯ

- На территории Республики Татарстан зарегистрировано более тысячи религиозных объединений. Наибольшее распространение в Республике Татарстан получили две религии: ислам и православное христианство.

- Ислам был принят в качестве официальной религии в Волжской Булгарии еще в 922 году. В настоящее время его исповедует значительная часть татар и башкир. Руководство мусульманами осуществляет Духовное Управление мусульман Республики Татарстан.

- Христианство православного толка появилось в середине XVI века после присоединения Казанского ханства к Русскому государству. Последователями этой религии являются русские, чуваша, марийцы, мордва, удмурты и часть татар (кряшены).



КРУПНЫЕ ГОРОДА

Татарстан относится к высокоурбанизированным регионам: доля городского населения составляет 73,6%. В республике насчитывается 20 городов и 21 поселок городского типа. Крупными городами являются Казань, Набережные Челны, Альметьевск, Нижнекамск, Зеленодольск.

Набережные Челны расположены в северо-восточной части Татарстана на берегу Камы. Город относится к числу моноиндустриальных - почти все население так или иначе связано с градообразующим предприятием: Камским автомобильным заводом (ОАО "КамаЗ"), выпускающим большегрузные автомобили и комплектующие к ним. Нижнекамская ГЭС снабжает электроэнергией город и весь экономический район.

Нижнекамск возник при строительстве нефтехимического комбината в 1961 году. Город - один из крупнейших центров нефтехимической промышленности страны. Основными производителями являются ОАО "Нижнекамскнефтехим", ОАО "Нижнекамскшина", завод "Эластик".

Альметьевск - крупнейший центр нефтедобычи Татарстана. Здесь начинается нефтепровод "Дружба", по которому Татарстан экспортирует нефть. Крупнейшим предприятием региона является ОАО "Татнефть" (добыча нефти и попутного газа).



Природные ресурсы

- Республика Татарстан обладает крупными водными ресурсами. Речная сеть представлена реками Волга, Кама, Белая, Вятка, Свияга, Меша, Шешма, Ик, Той-ма, Иж, Степной Зай и другими. Всего насчитывается около 3000 рек, общая протяженность которых составляет 19601 км. Площадь водной поверхности - 4,4 тыс. кв.км, или 6,4% территории республики. Самое крупное в Европе водохранилище - Куйбышевское - с объемом 57,3 км³, большей своей частью расположено на территории Татарстана. Наибольшей ширины - порядка 30 км - оно достигает в устье Камы.
- Население республики полностью обеспечено потенциальными эксплуатационными ресурсами подземных вод, которые составляют 3,8 млн. м³/сут.
- Земельный фонд Республики Татарстан - 6783,7 тыс. га. Основную часть - около 70% - занимают земли сельскохозяйственного назначения (4692,3 тыс. га), земли лесного фонда составляют 18% (1229,7 тыс. га), земли водного фонда - около 7% (456,2 тыс. га). Республика Татарстан богата полезными ископаемыми, главным из которых является нефть. Первое промышленное месторождение нефти было открыто в 1943 году
- Основные запасы нефти - около 0,8 млрд. тонн - сосредоточены в средних и мелких месторождениях. В 1999 году объем добытой нефти составил 26,34 млн. тонн. Вместе с нефтью осуществляется добыча попутного газа (около 40 кубометров на тонну нефти).



Сельское хозяйство



- По основным показателям развития агропромышленного комплекса Республика Татарстан занимает одно из ведущих мест среди регионов Российской Федерации. Татарстана вошли в число 300 наиболее крупных
- Ведущей отраслью сельского хозяйства Татарстана является животноводство.
- Основными производителями зерна и технических культур являются сельскохозяйственные предприятия.

Промышленность



- Ведущими отраслями промышленности Республики Татарстан являются машиностроение и металлообработка, химическая и нефтехимическая промышленность, нефтедобывающая промышленность и электроэнергетика. В 1999 году по объемам промышленного производства на первом месте находилась топливная промышленность (32%), далее - химическая и нефтехимическая (21%), машиностроение и металлообработка (20,3%), пищевая (8,7%), электроэнергетика (6,7%).

Я горжусь своим родным краем!!!

