

Фітотерапія неврозів

Лектор : доц Денисенко О.М.

Неврози (гр. — neuroses) — група захворювань, в основі яких лежать тимчасові зворотні порушення психіки функціонального характеру, зумовлені перевантаженням основних нервових процесів — збудження та гальмування. Невроз характеризується астенічними, нав'язливими, істеричними розладами, а також тимчасовим пониженням розумової та фізичної працездатності.

Основні групи ЛРС в фітотерапії неврозів

- ЛРС вираженої снодійної та седативної дії
- ЛРС седативної, слабкої або помірної снодійної дії
- ЛРС тонізуючої, вираженої ноотропної та адаптогенної дії
- ЛРС антигіпоксичної дії
- ЛРС м'якої тонізуючої, покращуючої самопочуття та працездатність дії
- ЛРС антидепресантної дії

ЛРС вираженої снодійної та седативної дії

Валеріани кореневища з коренями

Пасифлори трава

Материнки трава

Собачої кропивви трава

Хмелю супліддя

Меліси листя



**Валеріани кореневища з коренями —
Valerianae rhizomata cum radicibus
Валеріана лікарська — Valeriana
officinalis**

Родина Валеріанові - Valerianaceae

Хімічний склад: містить
0,2-2,8% ефірної олії, основною
складовою якої є
борнілізовалеріанат і
борнілацетат, містить
також валеопатріати
(0,05-0,67%), основними
валеопатріатами є валтрат і
ізовалтрат



Пасифлори трава — Passiflorae herba
Пасифлора інкарнатна — Passiflora
incarnata

Родина Страстоцвіті - Passifloraceae

Хімічний склад:
*містить індольні
алкалоїди
(0,01-0,09%),
флаваноїди
(0,8-2,5%), похідні
кумарину,
ціаногенні
глікозиди,
фітостерини та
жирні кислоти*

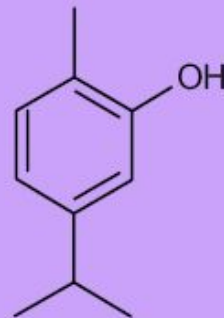


Материнки трава — *Origanum herba* Материнка звичайна — *Origanum vulgare*

Родина Глухокропивні - *Lamiaceae*

Хімічний склад:

містить ефірну олію (1,2%), флаваноїди, фенолкарбонові кислоти, дубильні речовини (1,9-4%), алкалоїди, аскорбінова кислота



Карвакрол

Собачої кропиви трава — *Leonuri
cardiacaе herba*

Собача кропива серцева — *Leonurus
cardiaca*

Родина Глухокропивні - *Lamiaceae*

Хімічний склад:
Флаваноїди,
іридоїди, алкалоїди,
сапоніни, дубильні
речовини, ефірна
олія, органічні
кислоти, цукри,
вітаміні



Хмелю супліддя — *Lupuli strobili*
Хміль звичайний — *Humulus lupulus*
Родина Коноплеві - *Cannabaceae*

Хімічний склад:

супліддя містять ефірну олію(1-3%), компонентами гіркої смоли(11-20%) є а- та в-хмелеві кислоти, також містять вітаміни групи В. Заспокійливу дію пояснюють наявністю нещодавно відкритої сполуки 2-метил-3-бутен-2-ол



Меліси листя — *Melissae folia*
Меліса лікарська — *Melissa officinalis*
Родина Глухокропивні - *Lamiaceae*

Хімічний склад:

*містить 0,06-0,375%
ефірної олії, до складу
якої входять 60%
монотерпенів, 35%
сесквітерпенів. Вміст
флаваноїдів 0,5%,
містить також
протокатехову,
кофейну, хлорогенову
та розмаринову
кислоти*



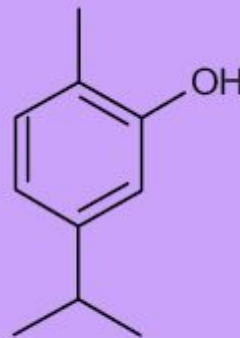
Чебрецю трава – Serpylli herba

Чебрець плазкий– Thymus serpyllum L.

Родина Глухокропивні– Lamiaceae

Хімічний склад:

містить ефірну олію (0,1-1%), фенольні сполуки: тимол, карвакрол (30-80%), монотерпени, моноциклічний сесквітерпен цингіберен, флаваноїди, а також до 7% дубильних речовин



Карвакрол

Чебрецю звичайного трава–

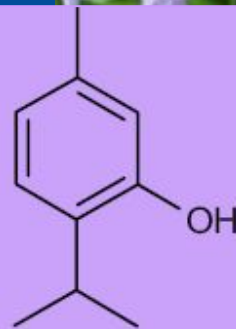
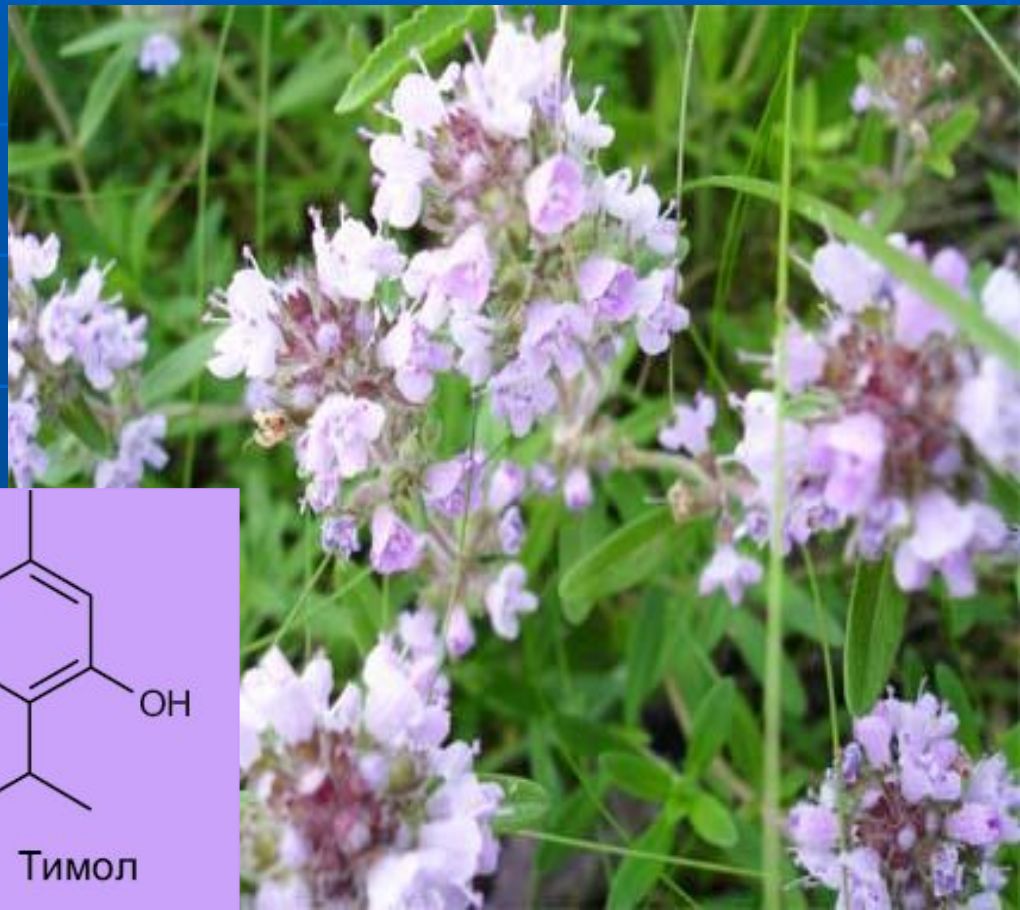
Thymi herba

Чебрець (Тім'ян) звичайний Thymus vulgaris L.

Родина Глухокропивні – Lamiaceae

Хімічний склад:

містить 1,0-2,5% ефірної олії, основними компонентами якої є тимол і карвакрол (до 64%); флаваноїди, кислоти кофейна, розмаринова; дубильні речовини, смоли, тритерпенові сполуки



Тимол

ЛРС седативної, слабкої або помірної снодійної дії

Ромашки лікарської квітки

Глоду квітки

М'яти перцевої листя

Лаванди квітки



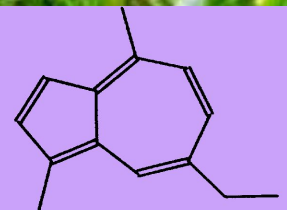
Ромашки квітки - Chamomillae flores

Ромашка лікарська – Matricaria chamomilla

Родина Айстрові - Asteraceae

Хімічний склад:

містить ефірну олію (0,4-1,5%) , яка містить хамазулен (1-15%), бісаболол, фарнезен, кадинен, мірцен; флаваноїди(до 8%), амінокислоти, гіркі речовини, кумарин, полісахариди, дубильні речовини



хамазулен

Глоду плоди – *Crataegi fructus*
Глоду квітки – *Crataegi flores*
Глод колючий – *Crataegus sanguinea*
Родина Розоцвіті – *Rosaceae*

Хімічний склад:

флавоноїди, дубильні речовини, органічні та фенолкарбонові кислоти, сапоніни, полісахариди, жирні кислоти, ціаноглікозиди

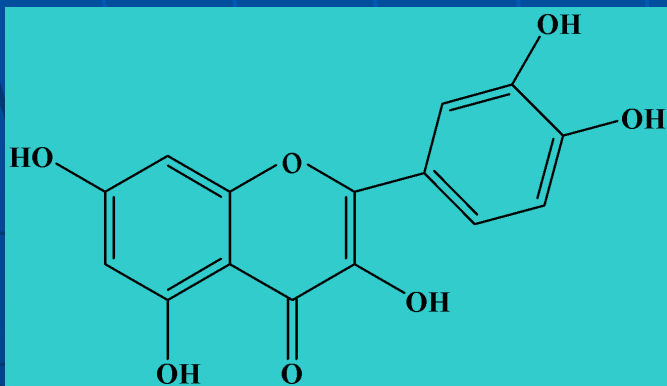


Глоду плоди – *Crataegi fructus*

Глод колючий – *Crataegus sanguinea*

Родина Розоцвіті – *Rosaceae*

**Гиперозид и
кверцитрин**



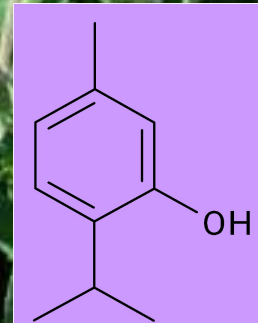
М'яти перцевої листя – Menthae folia

М'ята перцева – Mentha piperita

Родина Глухокропивні – Lamiaceae

Хімічний склад:

*містить 0,5-4%
ефірної олії, основним
компонентом якої є
ментол (30-80%),
ментон, ментофуран;
сесквітерпени
(3,4-4,5%), дубильні
речовини, кислоту
розмаринову та
похідні кислоти
кофейної*



Лаванди квітки – *Lavandula flores*
Лаванда— *Lavandula officinalis*
Родина Глухокропивні - *Lamiaceae*

Хімічний склад:

**містить 1-3%
ефірної олії,
найбільш важливим
компонентом якої є
ліналоолацетат
(30-55%) і ліналоол
(20-35%), цинеол,
кафора, дубильні
речовини(5-10%),
флаваноїди та
фітостероли**



ЛРС тонізуючої, вираженої ноотропної та адаптогенної дії

стимулюють вагоінсулярну вісь нервової системи, активізуючи ендокринну функцію підшлункової залози

Женьшеню корені

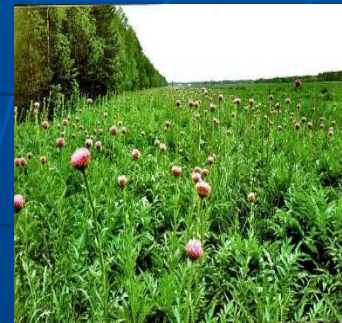
Аралії маньчжурської корені

Ехінопанаксу кореневища та корені

Елеутерокока кореневища та корені

Родіоли рожевої кореневища з коренями

Левезії кореневище з коренями



Женьшеню корені - *Ginseng radices*

Хімічний склад:

**комплекс сапонінів,
понад 30 гінсенозидів,
панаксозидів А, В, С.
Агліконами
гінсенозидів можуть
бути панаксادیол,
панаксатріол та
кислота олеанолова,
містить також
полісахариди, ефірну
олію, флаваноїди,
амінокислоти,
поліацетилени та
ферменти**



**Женьшень
звичайний -
Rapax ginseng
Родина Аралієві
- *Araliaceae***



Аралії маньчжурської корені – *Araliae radices*
Аралія маньчжурська - *Aralia mandshúrica*
Родина Аралієві - *Araliaceae*

Хімічний склад:

*тритерпенові
пентациклічні
сапоніни типу
олеанану –
аралозиди А, В та
С, ефірна олія,
полісахариди,
незначна кількість
алкалоїдів(аралін)*



**Ехінопанаксу кореневища та корені-
Echinopanax rhizomata et radices
Ехінопанакс великий - Echinopanax
elatum Nakai (syn. Oplopanax elatum
Nakai) Родина Аралієві - Araliaceae**

Хімічний склад:

*сапоніни(ехіноксози-
ди, цирензенозиди),
полііни, флаваноїди,
лігнани,
антрахінони, ефірна
олія, смолисті
речовини, алкалоїди*



**Елеутерокока кореневища та корені -
Eleutherococci rhizomata et radices
Элеутерококк колючий –
Eleutherococcus senticosus
Родина Аралієві - Araliaceae**

Хімічний склад:

*сировина містить
елеутерозиди, які
належать до різних груп
БАВ – тритерпенових
сапонінів, кумаринів,
лігнанів;
фенілпропаноїди
(кислота кофейна,
хлорогенова), стерина,
полісахариди, вільні
цукри*



Родіоли рожевої кореневища з коренями

–*Rhodiolae roseae rhizoma et radices*

Родіола рожева - *Rhodiola rosea*

Родина товстянкові - *Crassulaceae*

Хімічний склад:

фенольні глікозиди:
салідрозид(до1%),
розавін, розарин і розин;
гідролізовані дубильні
речовини(до20%),
флаваноїди,
антраглікозиди,
органічні кислоти,
ефірна олія, цукри, білки,
воски



Левезії кореневище з коренями – *Leuzea rhizomata cum radicibus*

Левзея сафлоровидна – *Leuzea carthamoides*

Родина Айстрові - *Asteraceae*

Хімічний склад:

більше 20

фітоекдистероїдів

(екдистерон,

інокостерон,

інтегристерони А і В

та ін), тритерпенові

сапоніни, органічні

кислоти, дубильні

речовини,

флаваноїди, ефірна

олія, інулін



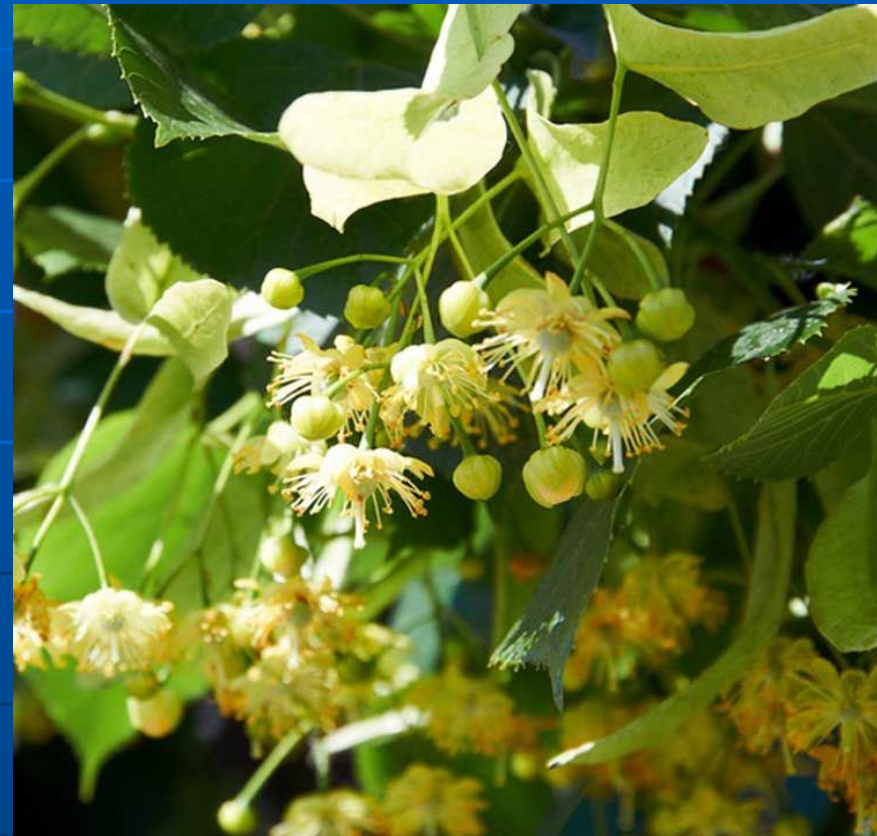
ЛРС, яка має антигіпоксичну дію

Липи серцевилної квітки
Сухоцвіту багнового трава
Буркуну лікарського трава



Липи квітки – Tiliae flores
Липа сердцелиста – Tilia cordata
Родина Липові - Tiliaceae

Хімічний склад: містить полісахариди (7-10%), ефірну олію (0,05%), тритерпенові сапоніни, флаваноїди (4-5%), дубильні речовини, кислота аскорбінова, речовини близькі до вітамінів А і Р, каротин, а також мінеральні речовини: макроелементи (К, Са, Mg) та мікроелементи (Fe, Со, Mn)



Буркуну трава – Meliloti herba
Буркун лікарський – Melilotus
officinalis

Родина Бобові - Fabaceae

Хімічний склад:

*вільний кумарин
(0,-0,9%), 3,4-
дигідроксикумарин,
флаваноїди,
тритерпенові
сапоніни, ефірна олія*



Сухоцвіту багнового трава – Gnaphalii Uliginosi Herba

Сухоцвіт багновий – Gnaphalium uliginosum

Родина Айстрові – Asteraceae

Хімічний склад: містить
флаваноїди
(кверцетин,
кемпферол,
скутеляреїн,
лютеолін,
гнафалозиди А і В),
дубильні речовини,
ефірна олія,
каротиноїди



ЛРС м'якої тонізуючої, покращуючої самопочуття та працездатності дії

Оману кореневища та корені
Арніки квітки
Бадану кореневища



Оману кореневища та корені – *Inulae rhizomata et radices*

Оман високий - *Inula helenium*
Родина Айстрові - *Asteraceae*

Хімічний склад:

містить до 44% інуліну, 1-4% ефірної олії, до складу якої входять сесквітеренові лактони; містить також поліацетилени, тритерпеноїди. А також стерини



Арніки квітки – Arnicae flores
Арніка гірська - Arnica montana
Родина Айстрові Asteraceae

Хімічний склад:

містить ефірну олію (до 1%), основними компонентами якої є сесквітерпенові лактони – геленалін (0,2-0,8%), 11,13-дигідрогеленалін; гіркі речовини (арніцин), жирні кислоти, дубильні речовини, слиз, інулін, флаваноїди



Бадану коренвища – *Bergenia Rhizomata*

Бадан товстолистий *Bergenia crasifolia*
Родина Ломикаменеві - *Saxifragaceae*

Хімічний склад:

містить до 25%
дубильних речовин,
вільна кислота галова,
гідрохінон, арбутин,
ізокумарин бергенін,
цукри, крохмаль, пектин
бергенан



ЛРС антидепресантної дії

Звіробію трава



Звіробою трава – Hyperici herba
Звіробій звичайний – Hypericum perforatum
Родина Клузієві - Clusiaceae

Хімічний склад: флавоноїди
(гіперозид, кверцитрин,
рутин, кверцетин,
ізокверцитрин, апігенін,
мірицетин,
лейкоантоціанідини,
антоціаніни), фенолкислоти
(кофейна, хлорогенова),
ксантон, сапоніни,
конденсуючі антраценпохідні
(гіперіцин (0,1-0,4 %),
псевдогіперіцин, гіперин



Дякую за увагу