



Политика как  
социальное явление

# План изучения нового материала

1. Причины возникновения политики.
2. Понятие и сущность политики.
3. Понятие политологии. Объект и предмет политологического исследования.
4. Функции политологии.



# 1. Причины возникновения ПОЛИТИКИ



На ранних стадиях развития общества люди жили **относительно небольшими социальными общностями** в условиях первобытно-родовой общины (род, племя)

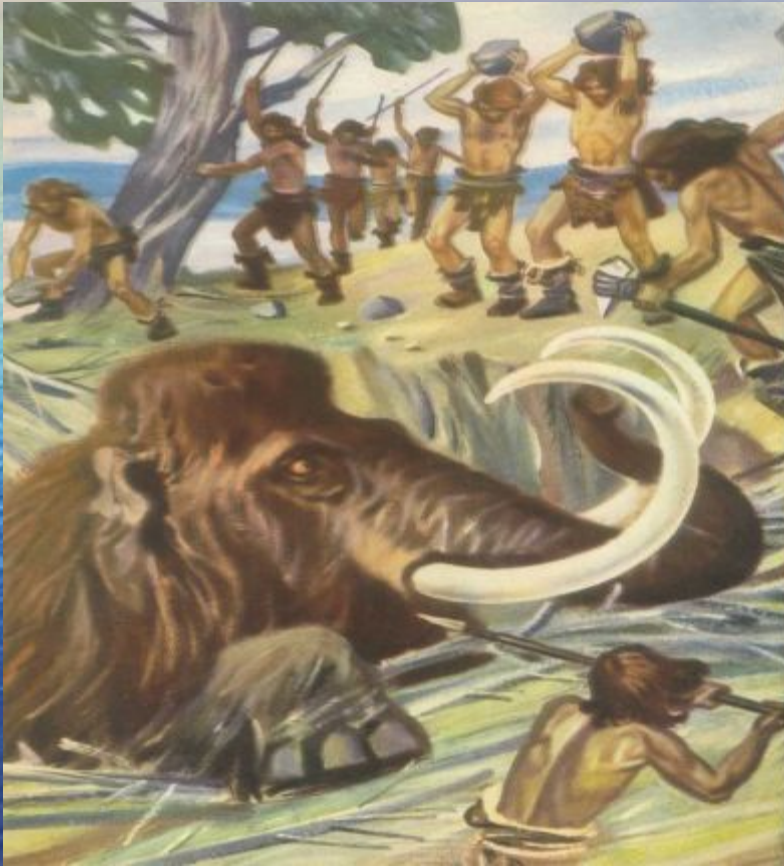
# Характерные признаки рода (племени)



1. Слабо выраженная социальная дифференциация людей



# Характерные признаки рода (племени)



2.Отсутствие  
частной  
собственности и  
деления людей на  
классы и сословия,  
на бедных и богатых

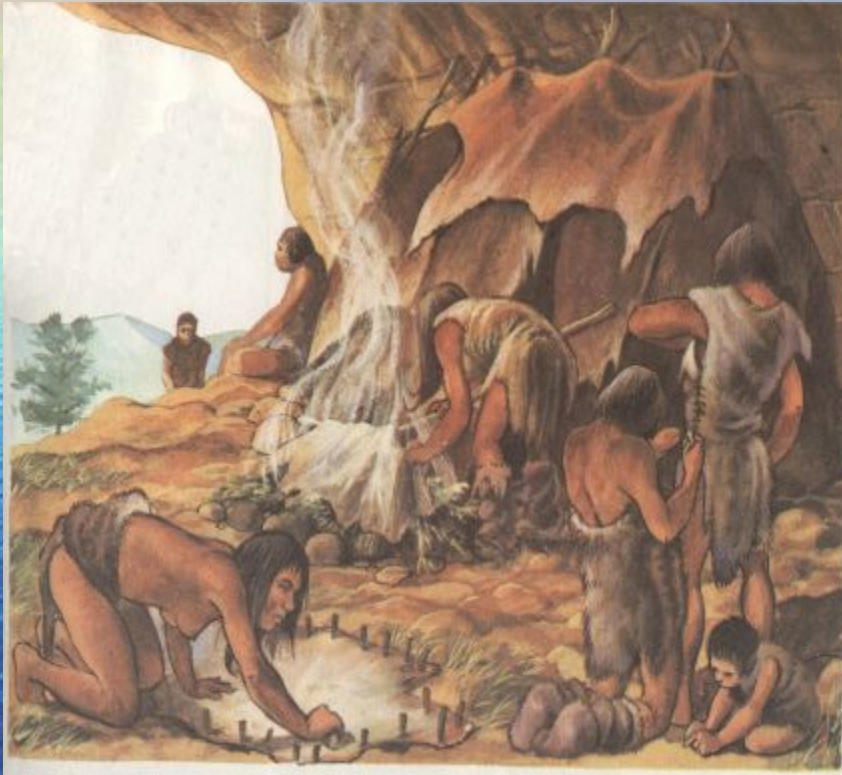
# Характерные признаки рода (племени)



3. Доминирование в  
брачно-семейных  
отношениях  
полигамного брака



# Характерные признаки рода (племени)



4. Отсутствие  
антагонистических  
(непримиримых)  
противоречий между  
социальными  
группами

# Характерные признаки рода (племени)



5. Управление  
жизнедеятельностью  
в первобытных  
сообществах с  
помощью норм  
морали, обычаев,  
традиций



# Возникновение политики

- Политика возникает в момент перехода от родоплеменных форм организации общества к государственным.
  - По мере развития человеческого общества прежних естественных регуляторов человеческих отношений было недостаточно

# Причины возникновения ПОЛИТИКИ

Занятия славян



1. Переход от присваивающего хозяйства к воспроизводящим видам деятельности:

- скотоводству
- земледелию
- ремесленничеству

(примерно

**8-10 тыс. лет** назад)



# Причины возникновения ПОЛИТИКИ



2. Рост населения и объединение разрозненных племён в большие социальные сообщества (народности, нации), проживающие на единой территории

# Причины возникновения ПОЛИТИКИ

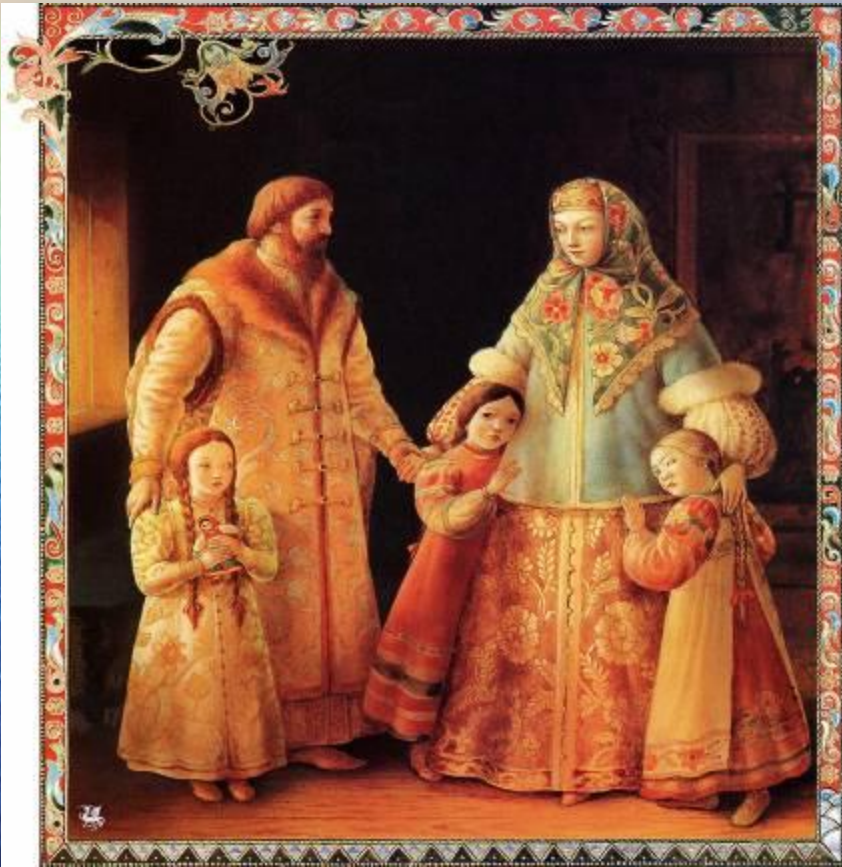


3. Появление частной  
собственности и  
деление общества  
на классы и  
сословия,  
на бедных и богатых



# Причины возникновения ПОЛИТИКИ

4. Возникновение  
моногамной семьи  
для передачи по  
наследству частной  
собственности



# Причины возникновения ПОЛИТИКИ



Суд во времена  
«Русской Правды»

Для управления большой, разделённой на социальные слои и классы общностью была необходима жёстко централизованная система управления – **государство**

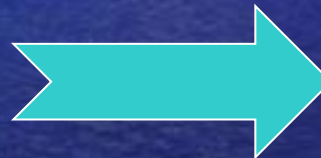


# Государственное управление

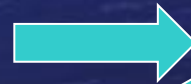
Политические  
методы  
государ-  
ственного  
управления



Постоянная  
монополярная  
власть над всем  
обществом

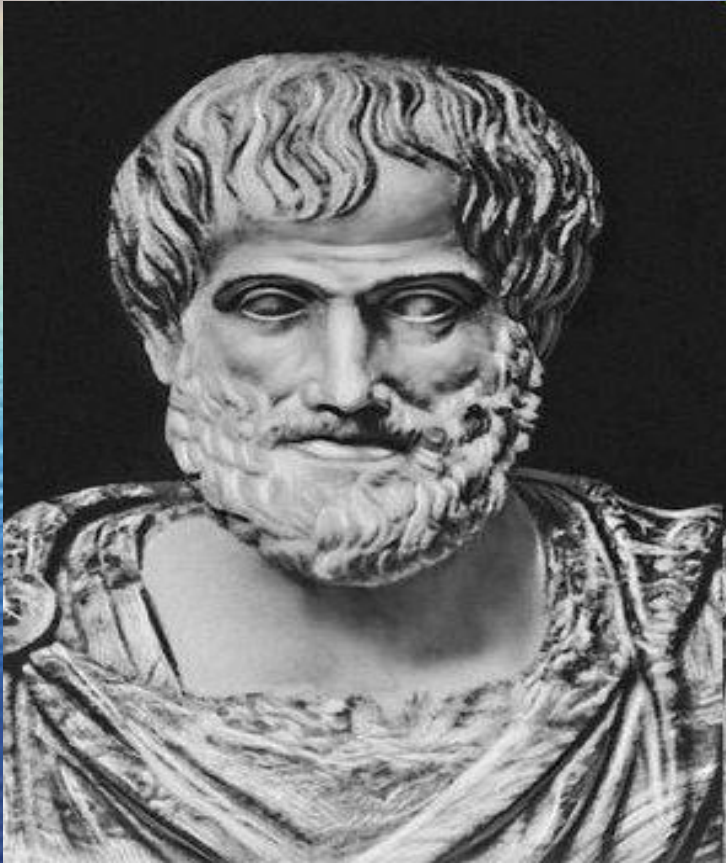


Писанные  
законы,  
обязательные  
для всех



Организованное  
применение  
насилия к  
нарушителям  
закона

# Происхождение слова «политика»

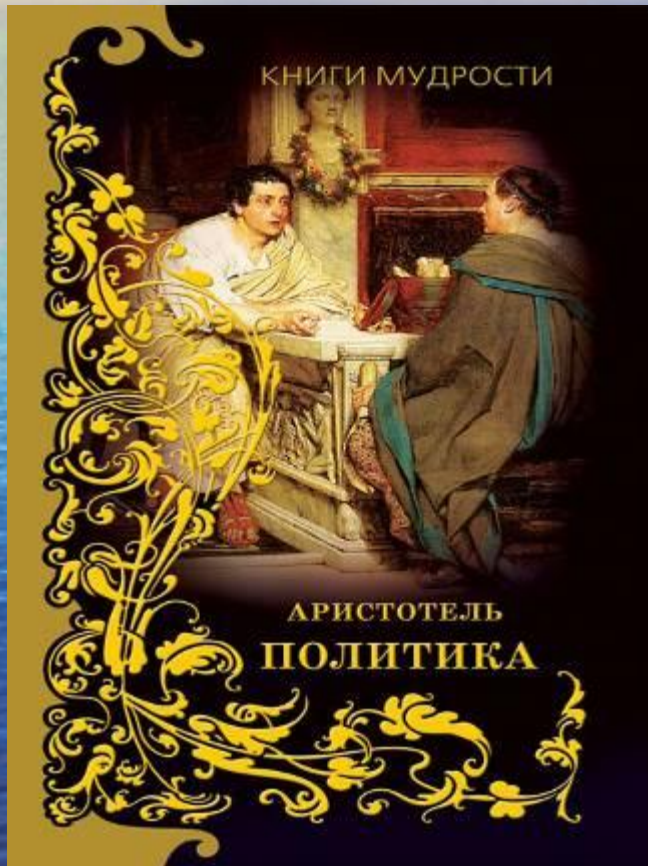


Аристотель  
384-322 до н.э.

Происхождение  
слова «политика»  
связано с именем  
древнегреческого  
философа  
**Аристотеля.**  
Сочинения:  
**«Политика»,**  
**«Афинская**  
**полития»**



# Происхождение слова «политика»



Аристотель рассматривал различные формы организации государственной власти и основы государственного управления

# Происхождение слова «политика»



Древнегреческий город-  
государство - полис

Политика –  
от греческого слова  
politike –  
«искусство  
управлять  
государством»



# Понятие «политика»

- **Политика** – это особый способ регулирования отношений между большими социальными общностями (классами, сословиями, нациями), основанный на писаных законах и опирающийся на политическую власть

- **Политика** – это деятельность по организации совместной жизни людей в обществе

# Сущность политики

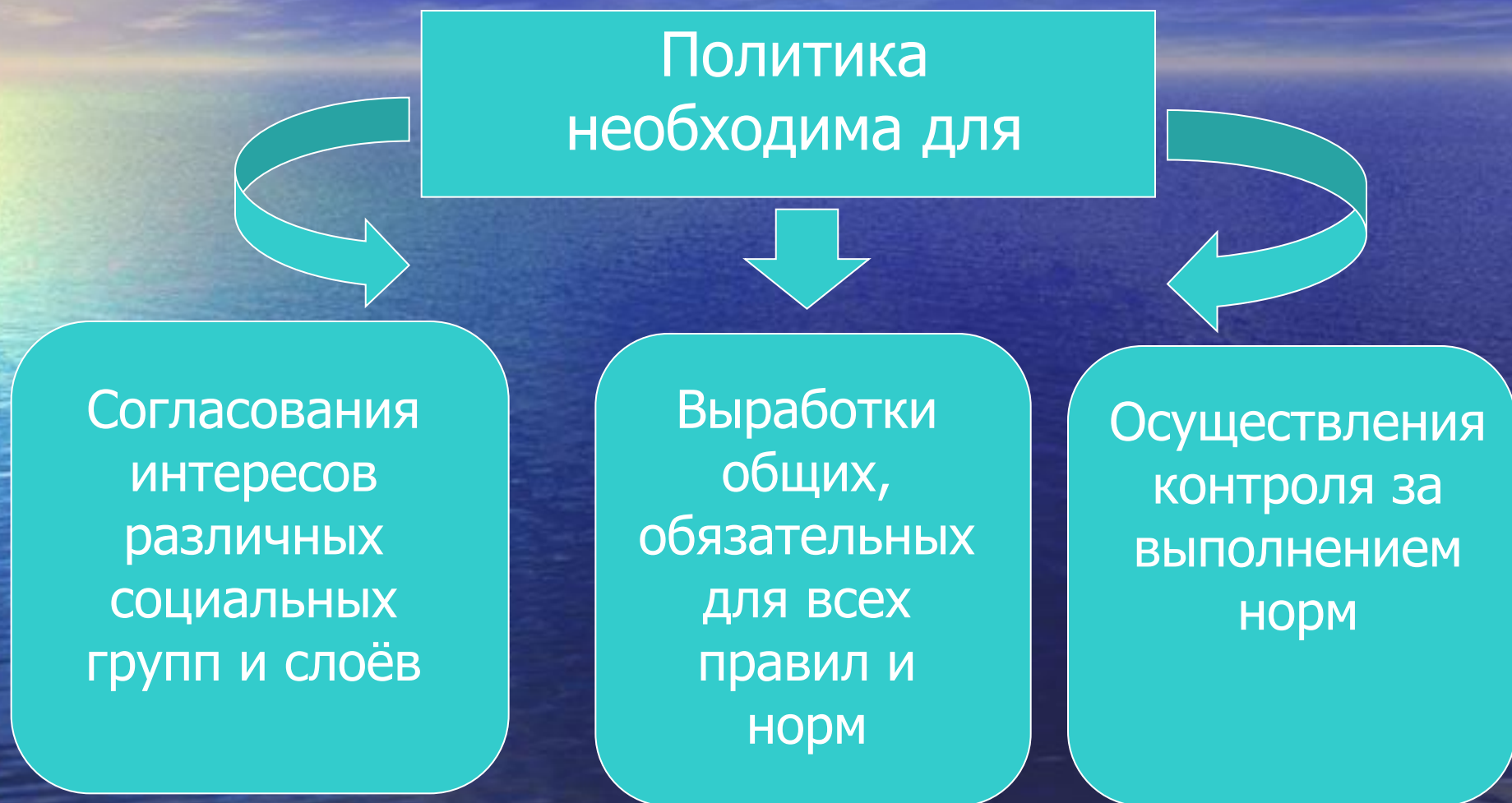
## **Политика –**

это искусство  
организации и  
управления  
обществом с  
помощью  
**государственной  
(политической)  
власти**

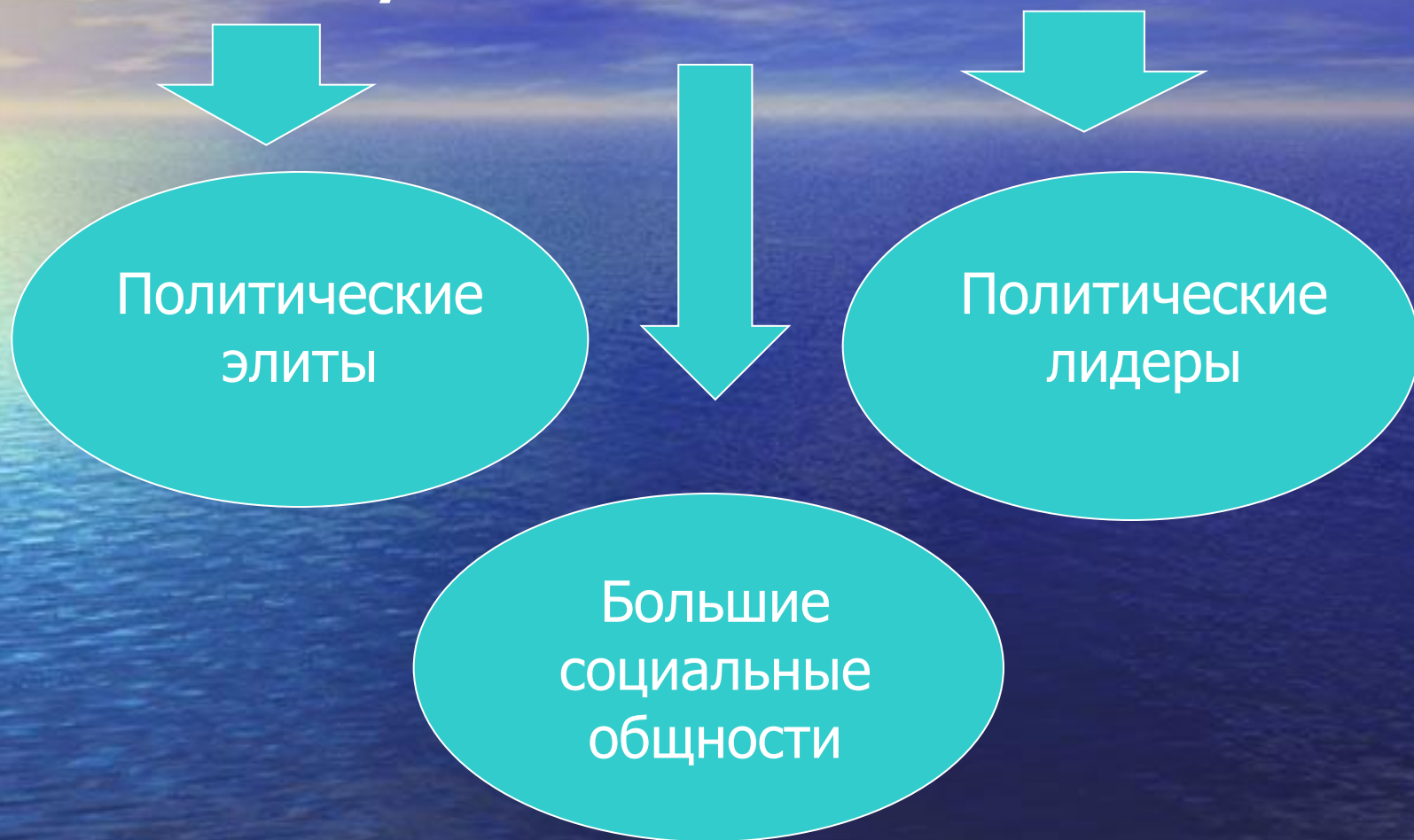
Политика  
основывается  
на **правовых  
нормах  
(законах)**



# Назначение политики



# Субъекты политики





# Понятие политологии

**Политология**  
– наука о  
политике

- **Политология** – это наука о политике, о закономерностях возникновения политических явлений, о способах и формах их функционирования и развития, о методах управления политическими процессами, о политической власти, политическом сознании, культуре и т.д.

# Объект политологии



Зал заседания

Государственной Думы РФ

Объектом  
исследования  
политологии  
является  
**политическая  
сфера общества**  
и её отдельные  
подсистемы



# Предмет исследования ПОЛИТОЛОГИИ



Политические  
институты



Политические  
процессы и  
явления



Политическое  
сознание,  
политическая  
психология и  
идеология,  
политическая  
культура,  
политическое  
поведение  
людей

# Функции политологии

Познавательная

Прогностическая

Инструментальная

Аналитическая

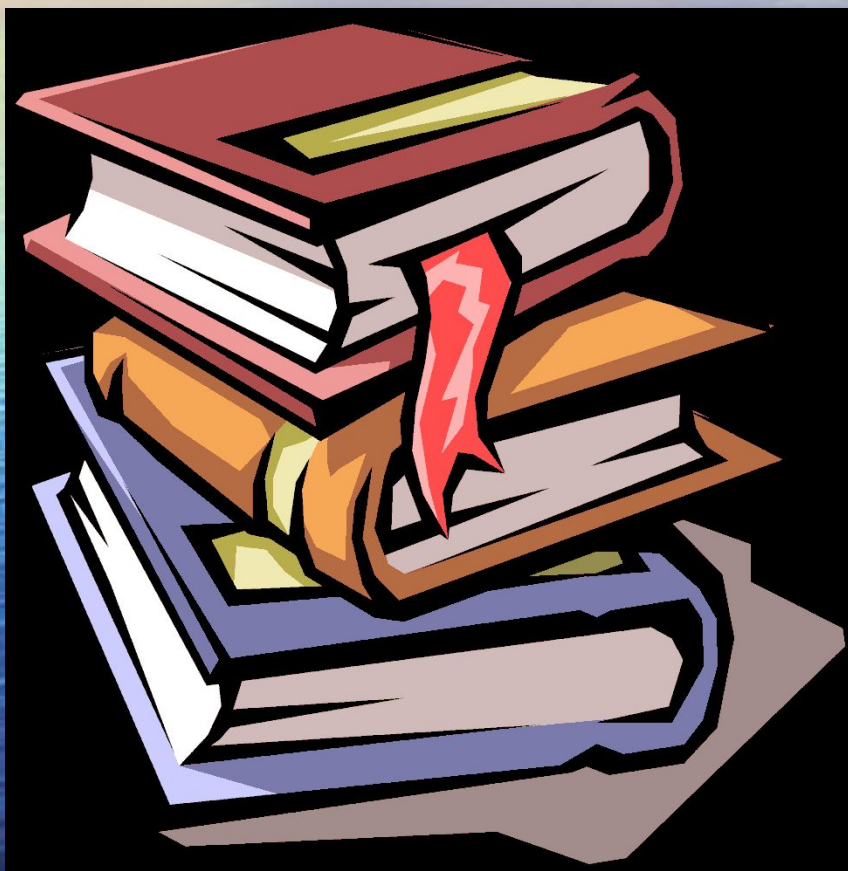
Управленческая

Идеологическая

Политическая  
социализация



# Познавательная функция



- **Познавательная функция** – определённый способ познания социально-политической реальности и выявления закономерностей её развития

# Аналитическая функция



- **Аналитическая функция** – оценка состояния политической системы и результативности деятельности субъектов политики в политическом процессе



# Прогностическая функция



Известный политолог  
Глеб Павловский

**Прогностическая  
функция –  
выработка  
научно обоснованных  
прогнозов  
о тенденциях развития  
политических  
процессов**

# Управленческая функция



**Управленческая функция – использование результатов политических исследований для разработки и принятия управленческих решений**



# Инструментальная функция

**Инструментальная функция –  
совершенствование имеющихся  
и разработка новых  
методов исследования  
политической реальности**

# Идеологическая функция

**Идеологическая функция –  
использование  
политических исследований  
в пропаганде своих идей  
и критики других**



# Функция политической социализации

**Функция  
политической социализации –  
подготовка и интеграция  
индивида,  
социальных групп  
в политическую жизнь общества**