



Опорно – двигательная система



• **Задание:**

- I. Внимательно прочитайте п.14 «Строение скелета человека», посмотрите презентацию «Опорно-двигательная система».
- II. Составить конспект по плану:
 1. Отличие скелета человека от скелета млекопитающих.
 2. Структурно-функциональная схема «ОДС и ее функции».
 3. Таблица «Опорно-двигательная система».

Отделы скелета	Строение	Функции
I. Скелет головы (череп): А) Б)		
II. Скелет туловища: А) Б)		
III. Скелет конечностей: А) Б) В) Г)		

ОДС

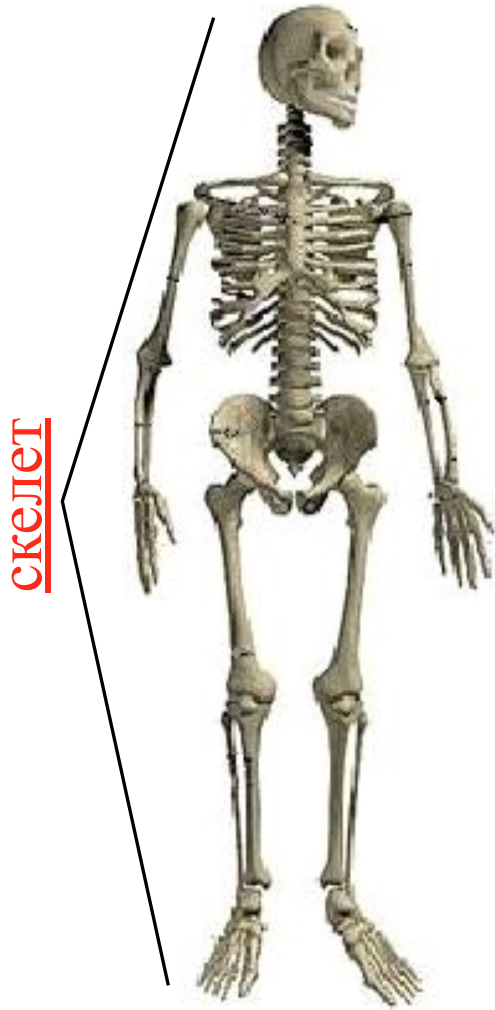


Функции активной части



- **Формообразующая**
определяет форму и размеры тела.
- **Защитная**
создаёт полости тела для защиты внутренних органов.
- **Двигательная**
обеспечивает передвижение тела и его частей в пространстве.
- **Энергетическая**
превращает химическую энергию в механическую и тепловую.

Функции пассивной части

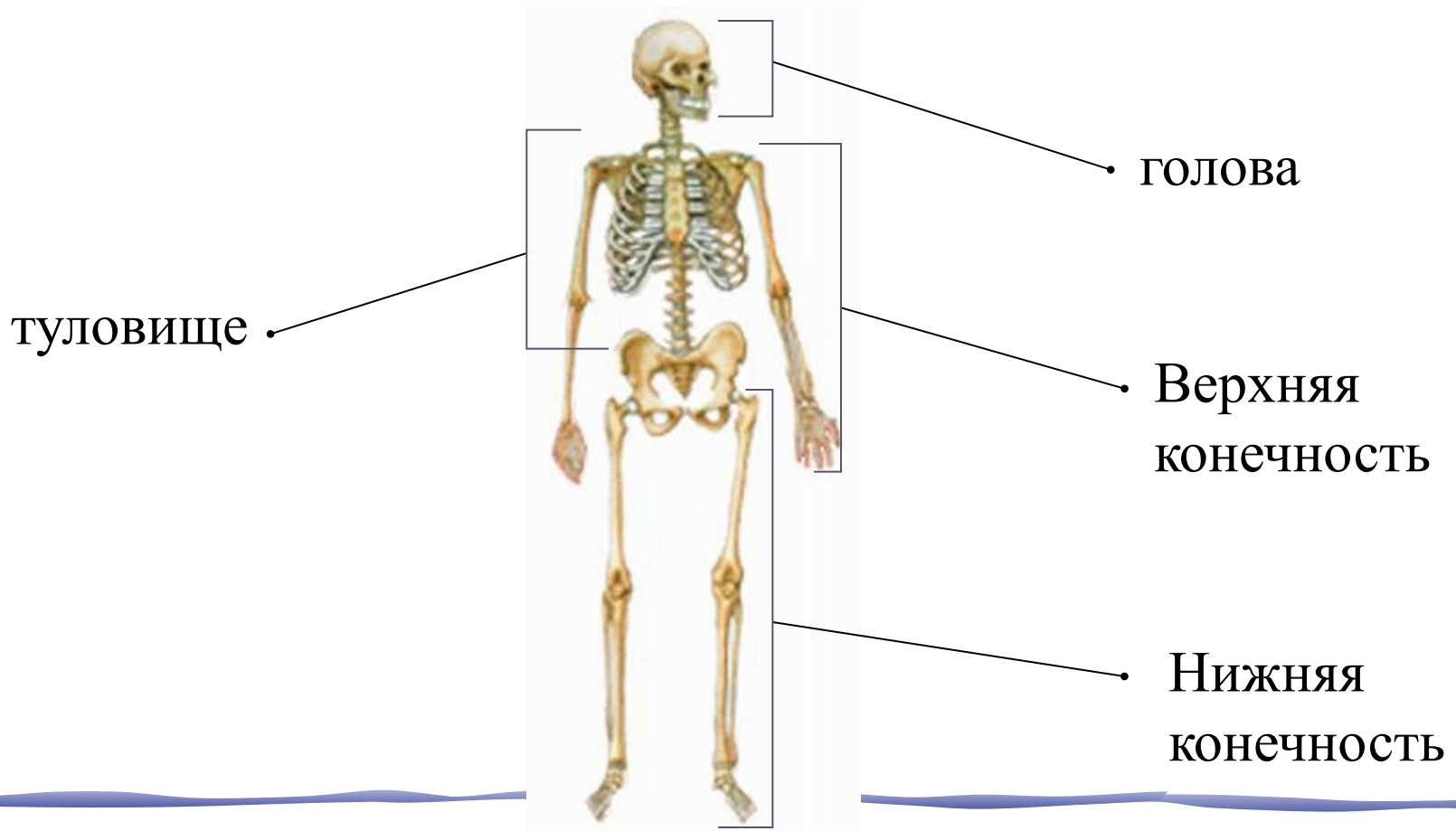


- **Двигательная**
(обеспечивает передвижение тела и его частей в пространстве).
- **Защитная**
(создаёт полости тела защиты внутренних органов).
- **Формообразующая**
(определяет форму и размеры тела).
- **Опорная**
(опорный остов организма).
- **Кроветворная**
(красный костный мозг – источник клеток крови).
- **Обменная**
(кости – источник Ca, F и других минеральных веществ).

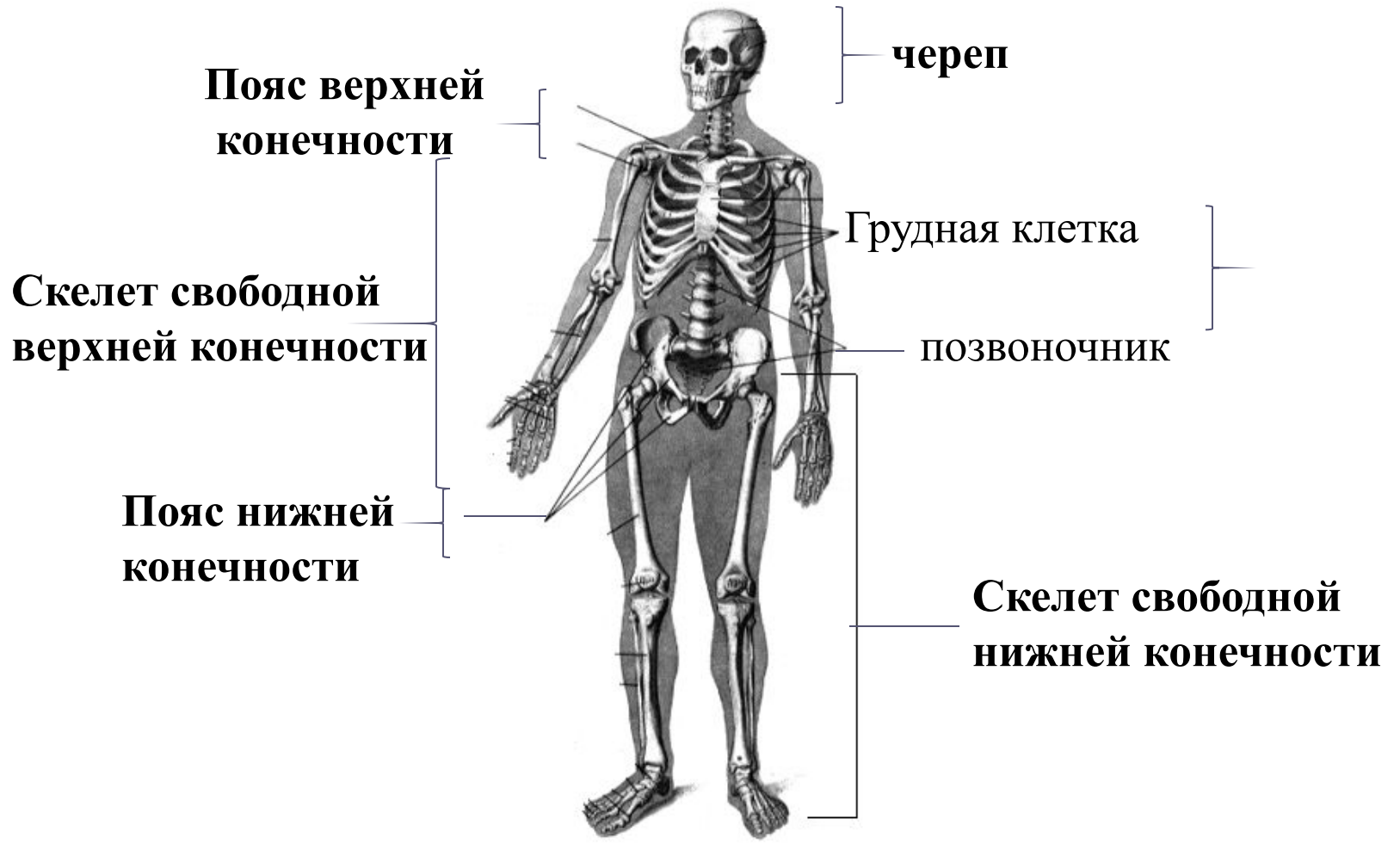
II. Утверждения:

1. скелет человека состоит из тех же отделов, что и скелет млекопитающих

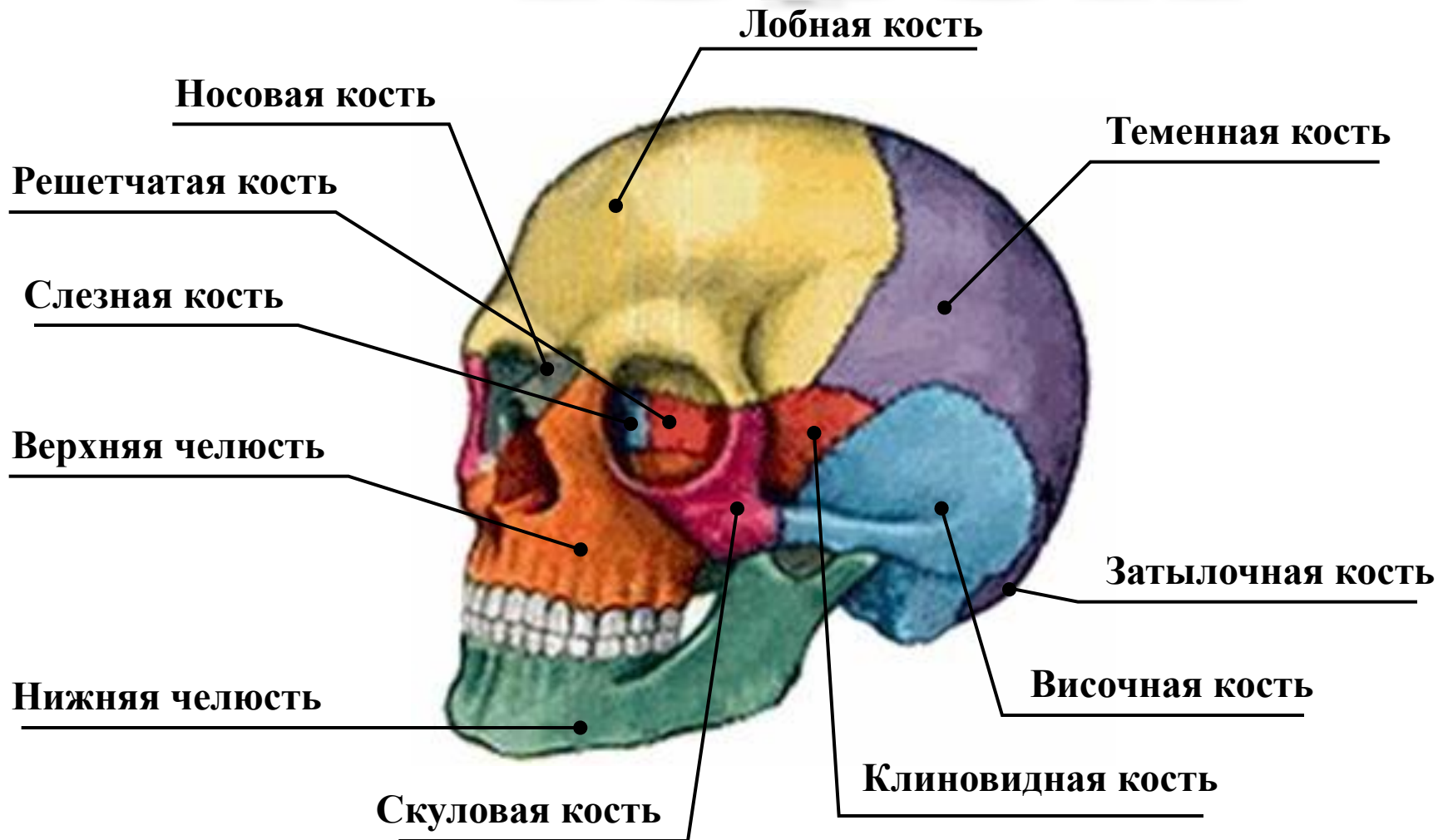
а) отделы тела



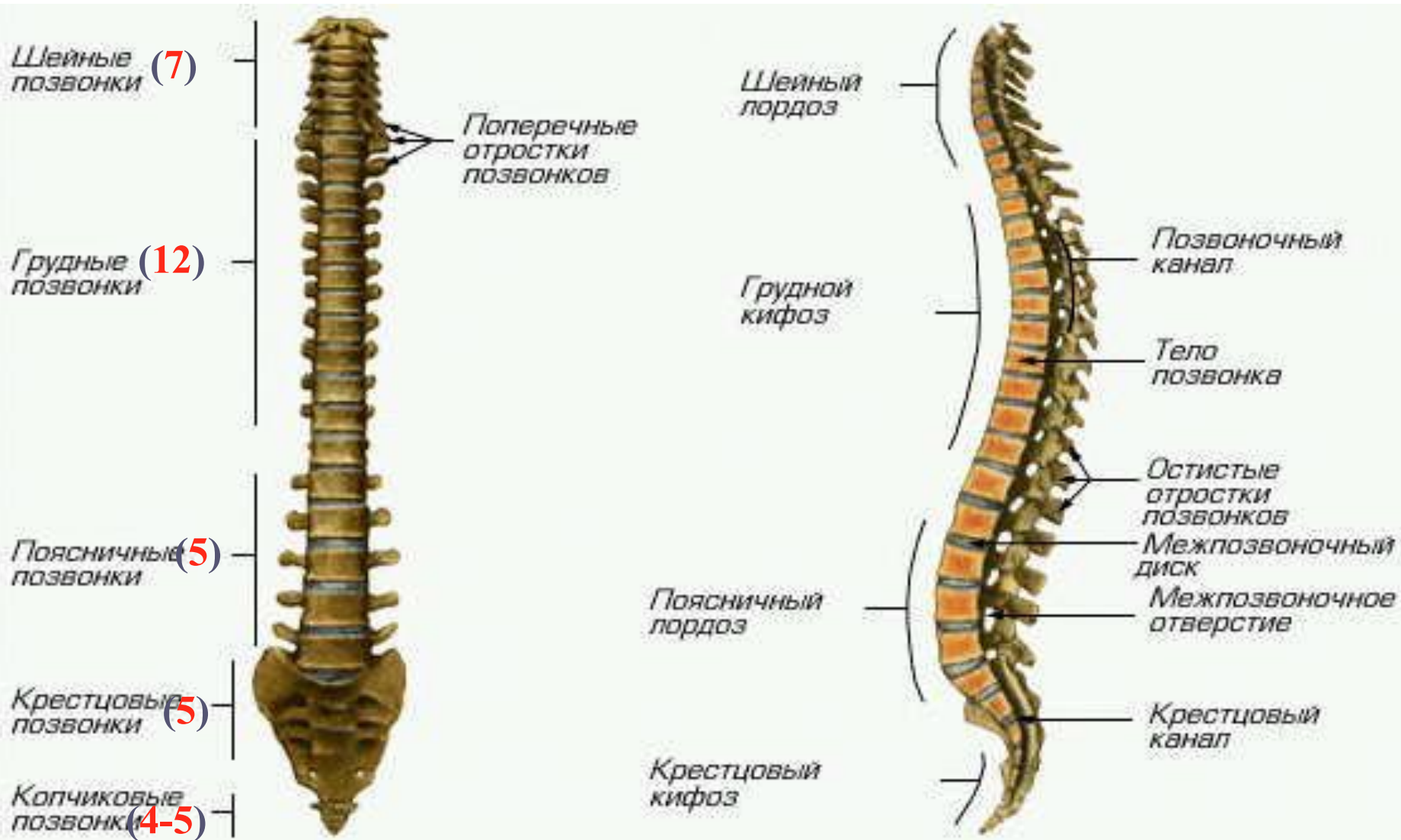
б) отделы скелета



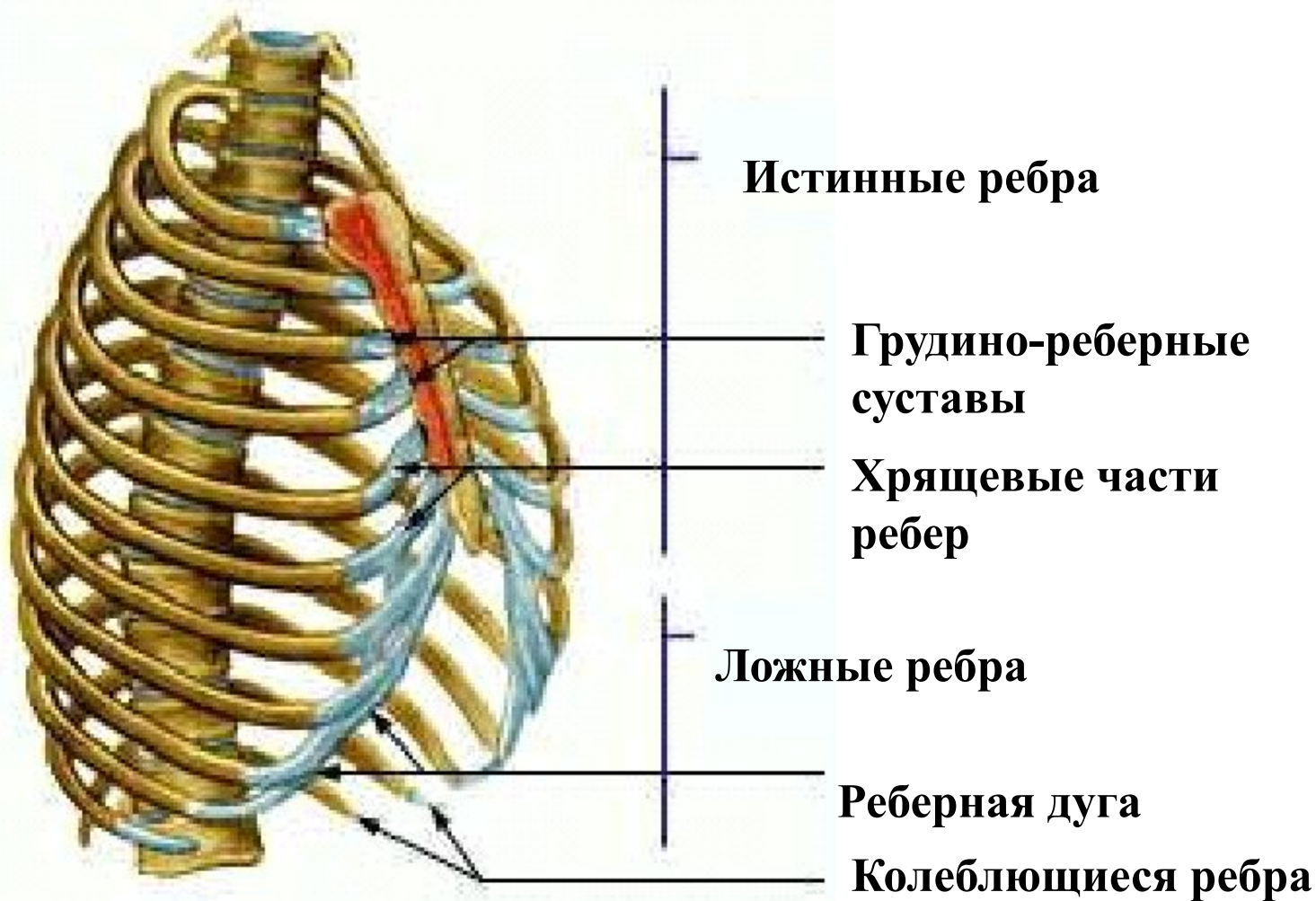
Череп



Позвоночник



Грудная клетка



верхняя конечность



НИЖНЯЯ КОНЕЧНОСТЬ

Тазовые кости

Бедренная кость

Малая берцовая кость

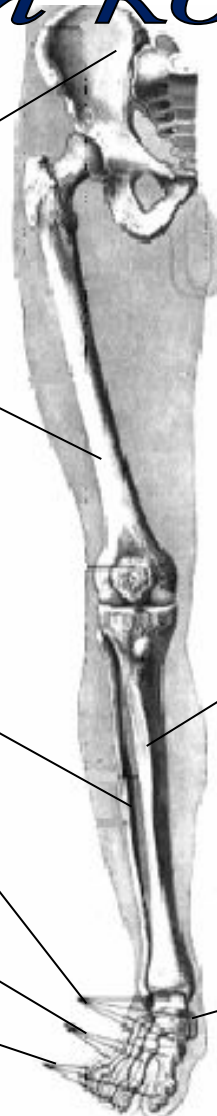
предплюсна

плюсна

фаланги пальцев

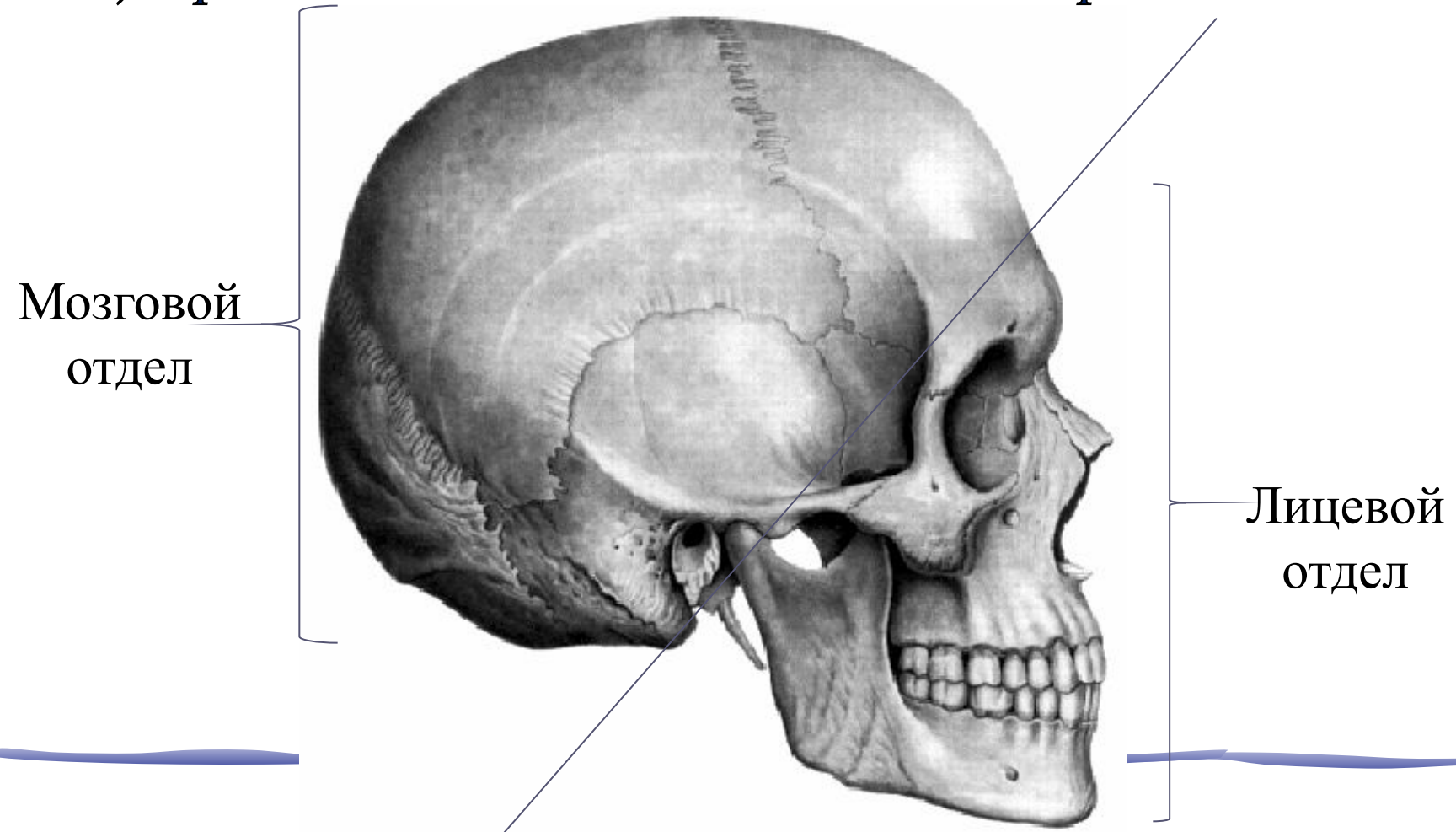
Большая берцовая кость

Пяточная кость



2. Скелет человека имеет ряд отличий от скелета млекопитающих

а) Преобладает мозговой отдел, менее развиты челюсти



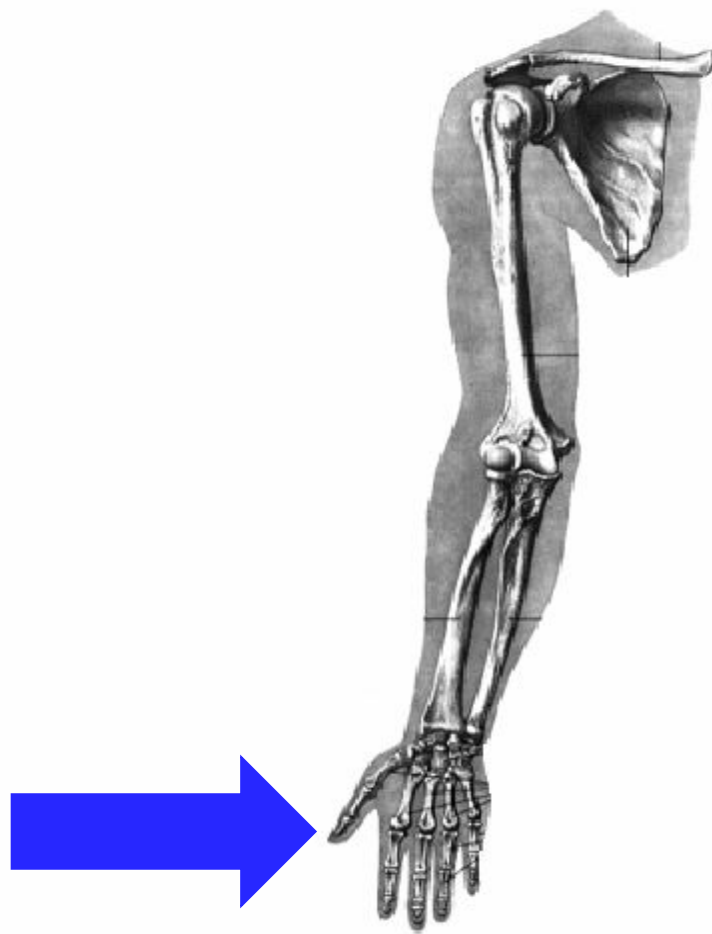
Б) позвоночник имеет 4 изгиба:
2 лордоза, 2 кифоза



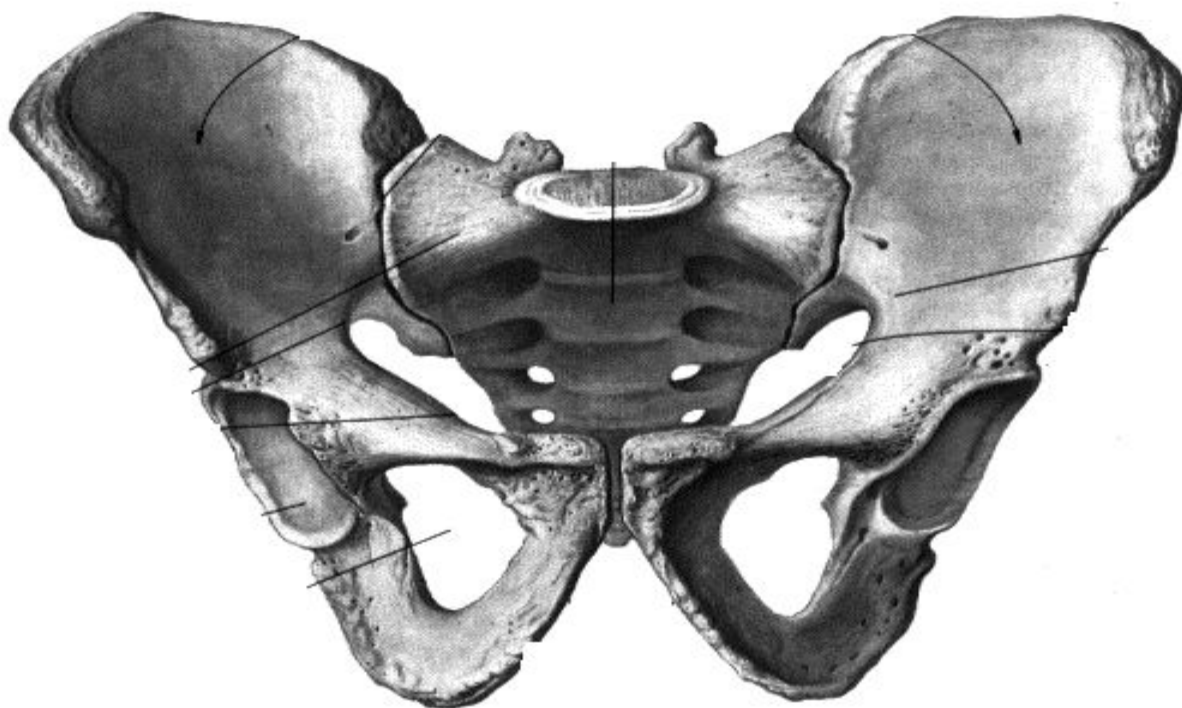
в) грудная клетка расширена вниз и в стороны



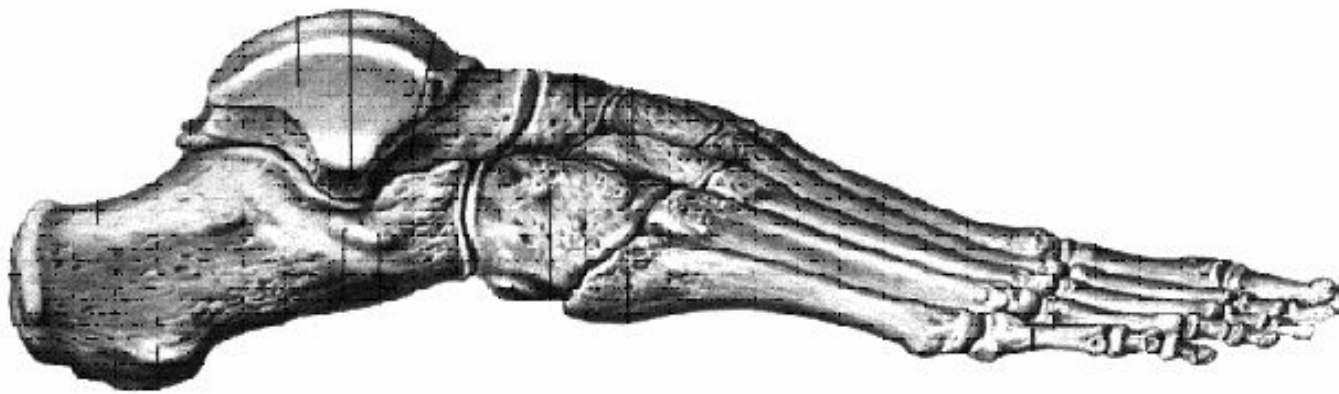
г) Большой палец противопоставлен другим.



д) Широкий таз- опора внутренним органам



е) массивные кости нижней конечности, сводчатая стопа



Домашнее задание:

п.14; вопросы; записи в тетради;

N 90, 100, 102.

