

A decorative border composed of stylized, colorful floral and leaf motifs in shades of blue, green, and yellow, framing the central text.

ORPHANAMENT

**ОРНАМЕНТ** - (лат. *ornamentum*) украшение, наряд.

**ОРНАМЕНТ** - украшение, состоящее из ряда ритмически упорядоченных элементов.

**ОРНАМЕНТ** - узор, состоящий из ритмически упорядоченных элементов, образующих композицию для оформления различных предметов.

**ОРНАМЕНТ** - узор, построенный на ритмическом чередовании и организованном расположении элементов.

- Основной признак орнамента – это его подчиненность художественному образу, форме и назначению объекта, в художественной обработке которого он применяется.
- Орнамент связан с общими тенденциями в искусстве определенного периода времени.
- Самостоятельного художественного образа орнамент не имеет, и всецело зависит от объекта, на который он накладывается.



# Признаки, свойства орнамента

## Происхождение

Отражается художественный стиль эпохи – определенное время, определенная страна (Древний Египет, Рим, Средневековье, Возрождение, готика, барокко, модерн и др.)



Орнаменты потолков. Фиванский Некрополь.



Изразцовая облицовка Дороги процессии из Вавилона. VII в. до н.э. Фрагмент.



Орнаменты потолков. Мемфис и Фивы.

# Признаки, свойства орнамента

Назначение Задача

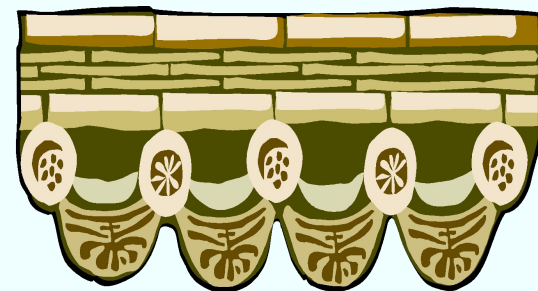
Сделать предмет нарядным, привлекательным, для него характерна художественная выразительность



# Признаки, свойства орнамента

Содержание Форма Структура

Что изображено, определяет связь рисунка с формой, материалом, назначением.



Серов СПК М.И.  
Мясникова



## ***Форма и содержание орнамента зависят:***

- 1. от того, какая техника обработки поверхности изделия будет применена;**
- 2. от назначения изделия (полотенце, украшение, металлическая ограда и т.д.);**
- 3. от расположения узора на изделии (в центре, в углу изделия, по краю);**
- 4. от выбора цвета для его выполнения (один цвет или несколько, чередование ярких или ослабленных тонов).**



# Виды и типы орнамента

## Бесконечные

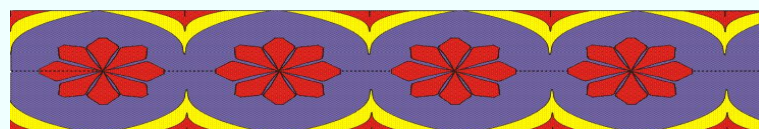
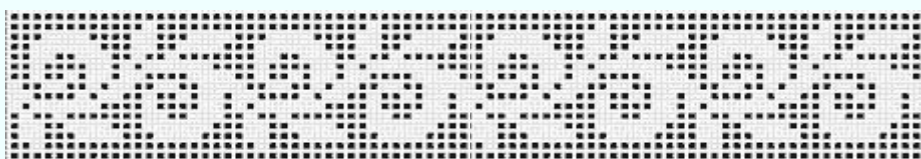


## Замкнутые

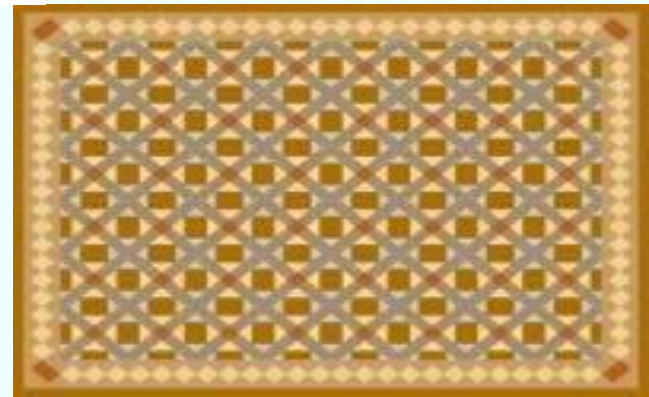




# Бесконечные



# Замкнутые



# По цвету

## Одноцветный Монохромный



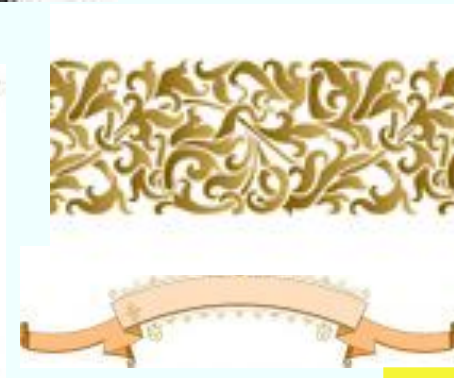
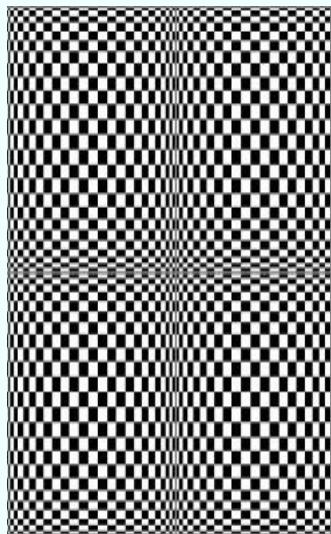
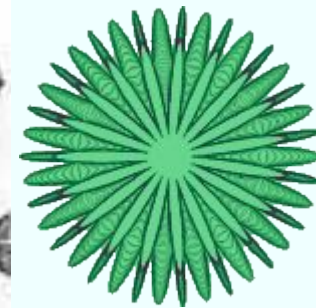
## Многоцветный

## Полихромный Живописный



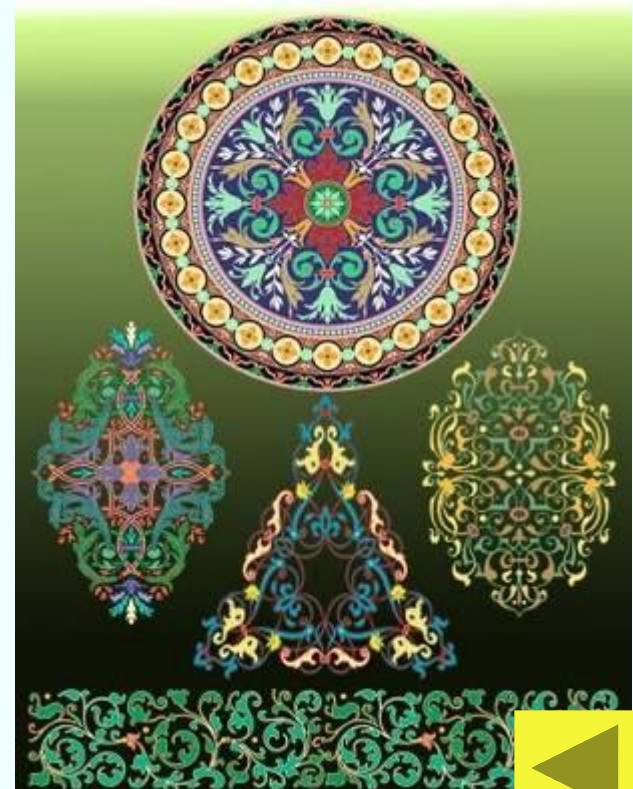
# Одноцветный Монохромный

В орнаменте  
использован 1 цвет,  
кроме цвета фона

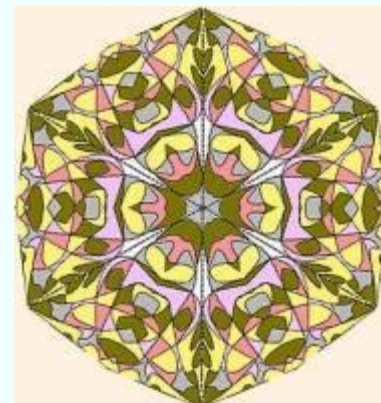
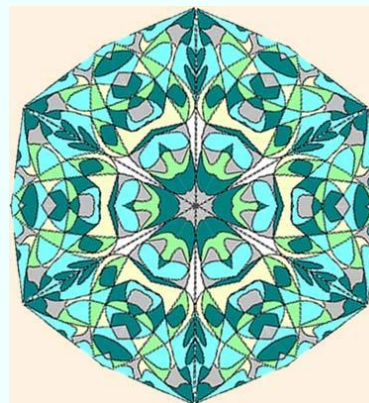
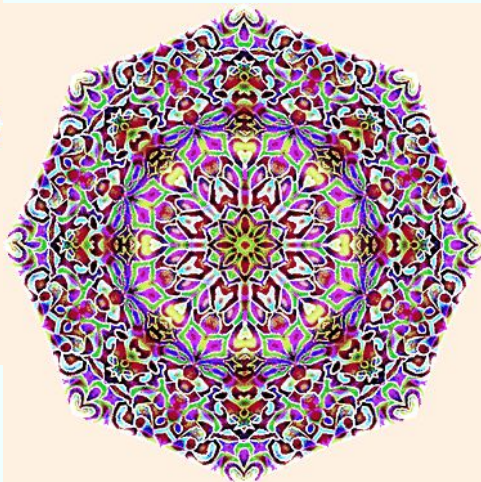
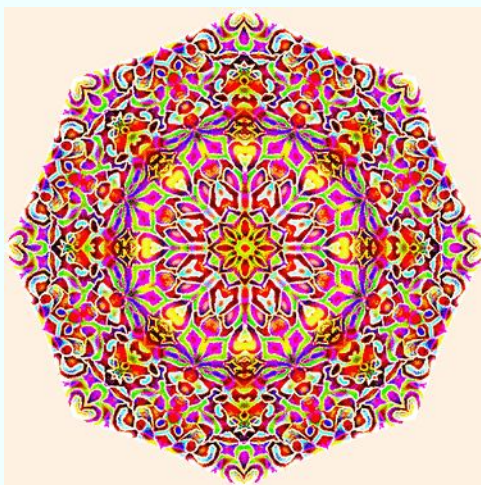
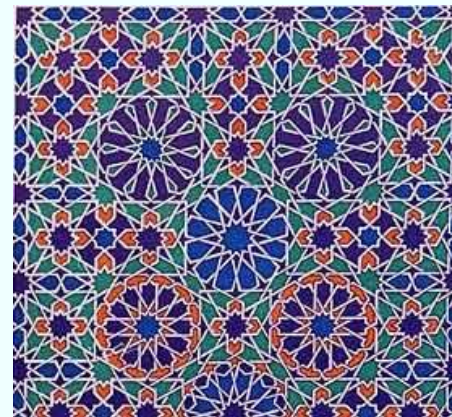
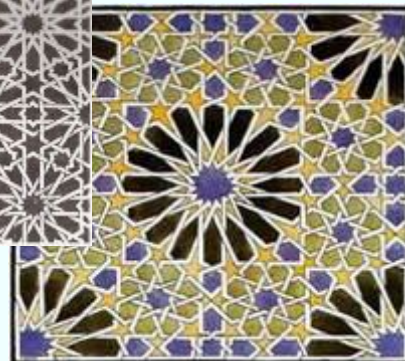
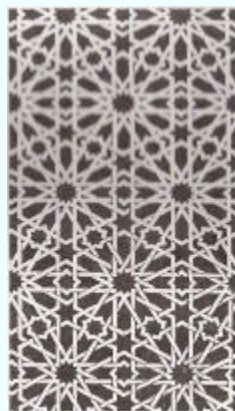


# Многоцветный Полихромный Живописный

В орнаменте использовано два и более цветов



# Цвет



# По форме

## Плоские, плоскостные

Располагаются на плоской поверхности и выполняются различными линиями с применением цвета

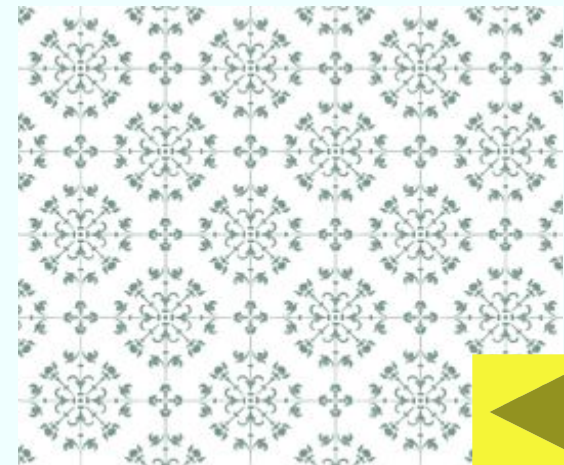
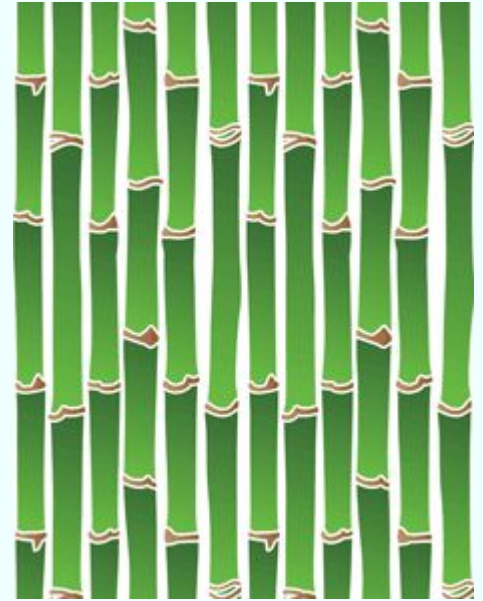


## Рельефные

Выпуклые, резные, выполняемые путем художественной обработки материалов, углубленные (контррельеф)

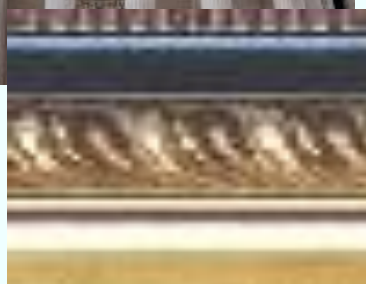
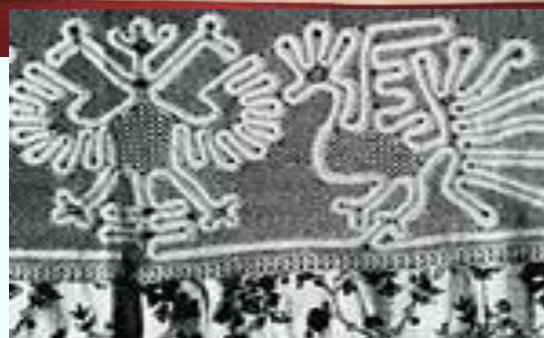


# Плоские, плоскостные





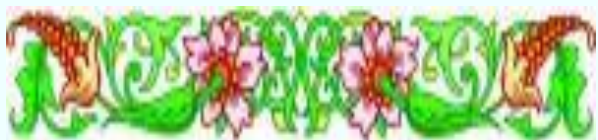
# Рельефные



# По характеру композиции

Тип орнамента, в зависимости от структуры

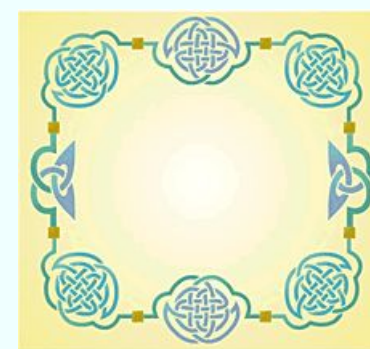
Ленточный



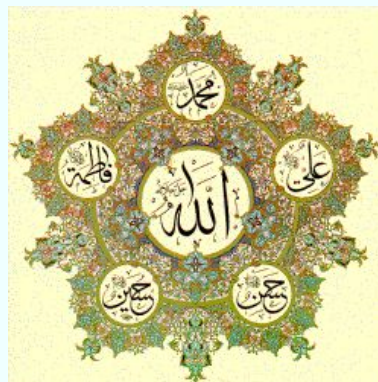
Сетчатый



Замкнутый, ограниченный,  
КОМПОЗИЦИОННО - замкнутый



Комбинированный, сложный



# Ленточный

Ленточным орнаментом называют узор, вписывающийся в ленту, полосу, ограниченной сверху и снизу. Декоративные элементы создают ритмический ряд с открытым односторонним движением.

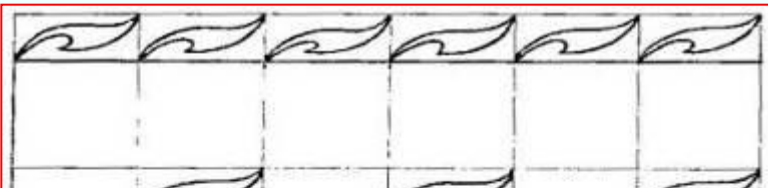
Орнамент окаймляет поверхность предмета.

Мотивы располагаются по прямой линии - полосной.

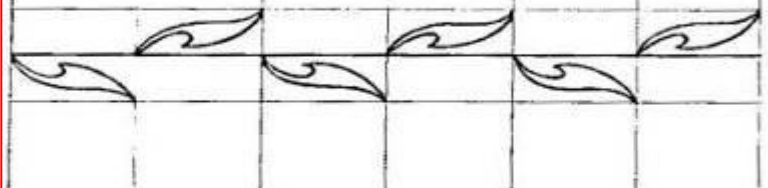
*Кайма, бордюр, фриз.*



1.



2.



3.



4.



5.



6.



7.



## Схемы ленточных орнаментов

1. Повторение элемента вдоль оси переноса. Расположение равномерное.
2. Вид характеризуется присутствием плоскости скользящего отражения.
3. Движение основной фигуры вдоль оси переносов с изменением их направления по другую сторону оси переносов.
4. Симметричная основа каждой фигуры: весь орнамент располагается с одной стороны оси переносов.
5. Движение основной фигуры вдоль оси переносов; расположение зеркальное.
6. Попеременное чередование симметричных фигур относительно оси переносов.
7. Чередование симметричных элементов; по другую сторону оси переносов – зеркальное изображение.



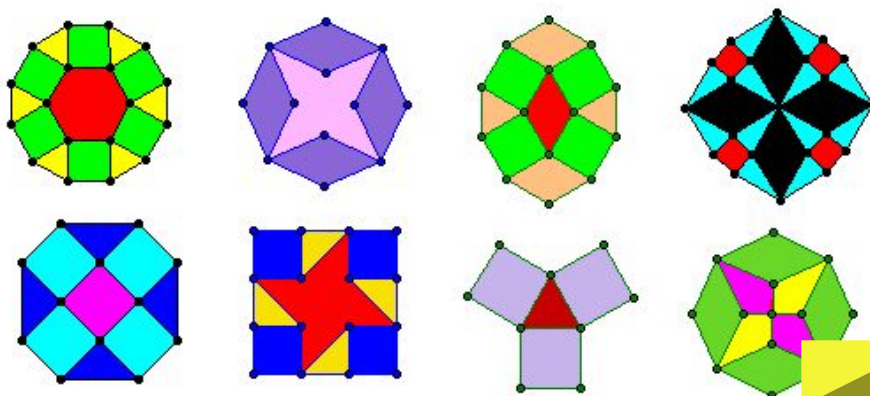
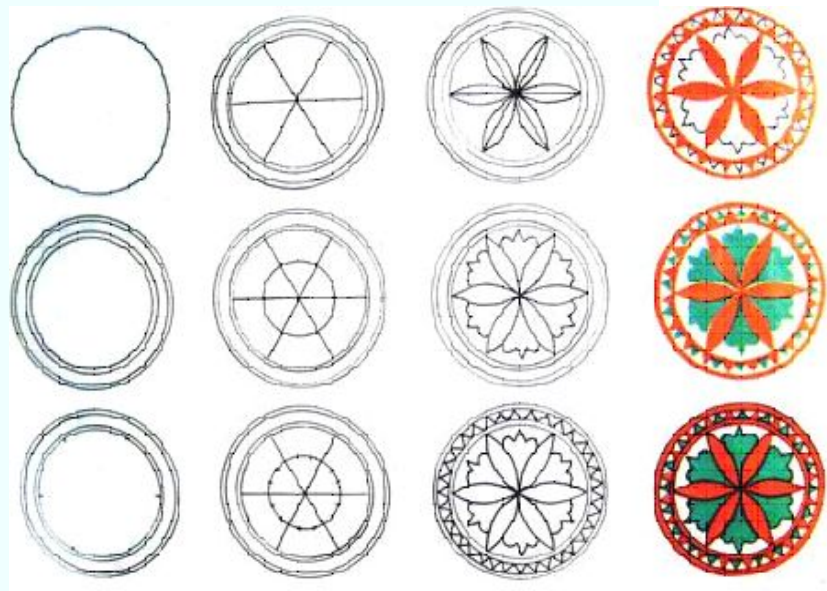
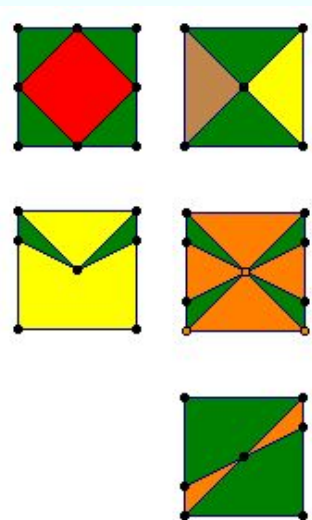
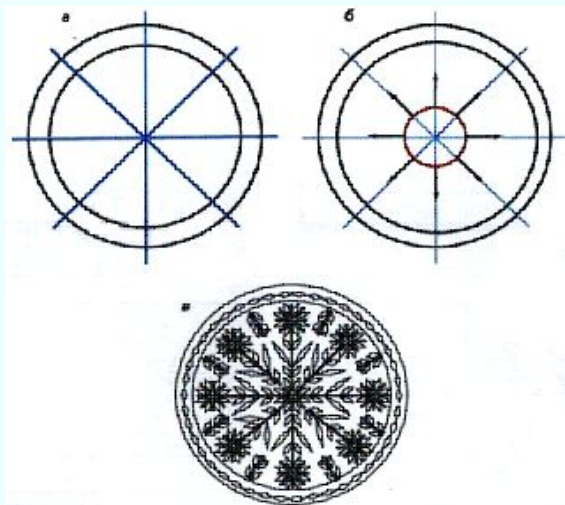
# Замкнутый

Замкнутым орнаментом называют узор, декоративные элементы которого сгруппированы так, что создают замкнутое движение.

Мотивы располагаются в круге, квадрате, прямоугольнике, треугольнике и др. геометрической форме. Орнамент, основанный на центрально – осевой симметрии, когда раппорт вращается вокруг центральной оси его композиции, называется центрическим. Розетта, розетка.

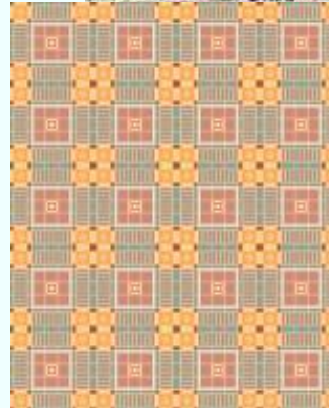
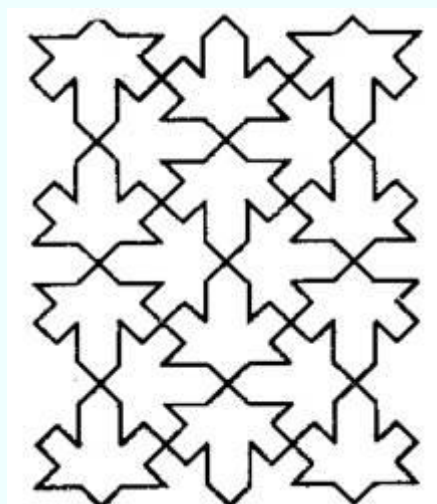


## Схемы построения орнаментов в круге, квадрате



# Сетчатый

Сетчатым орнаментом называют узор, элементы которого, располагаясь вдоль многих осей переноса, создают движение в двух направлениях.



Сетчатые орнаменты строятся на четкой геометрической основе, представляющей своеобразную решетку, бесконечно продолжающуюся во все стороны.

Основные виды сетки сетчатых орнаментов:

17 видов сетки.

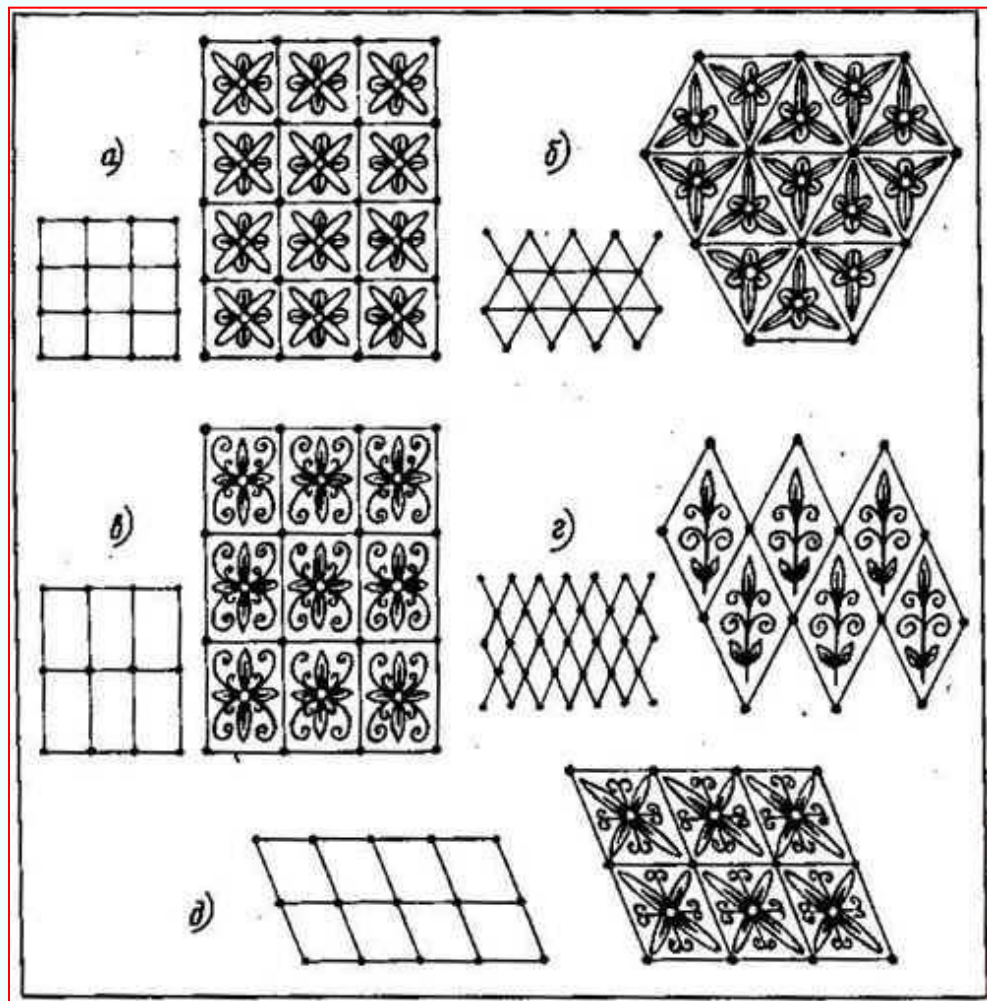
а) квадратная система узлов;

б) правильная треугольная система узлов  
с наклоном оси в  $60^\circ$ ;

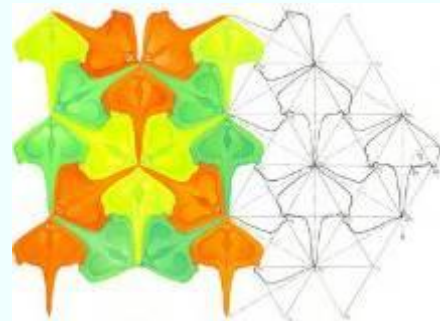
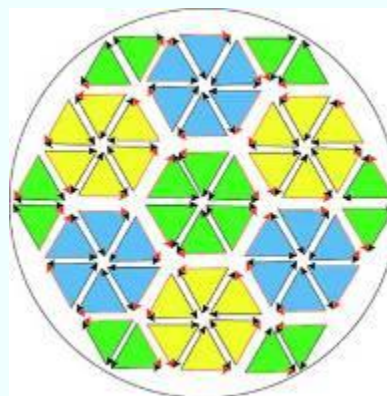
в) прямоугольная система узлов;

г) ромбическая система узлов;

д) система параллелограммов.



б)





# Комбинированный

Комбинированный орнамент – это орнамент, в котором сочетаются разные типы орнаментов.



## **Изобразительные мотивы, характеристика**

- ГЕОМЕТРИЧЕСКИЙ
- ПРИРОДНЫЙ РАСТИТЕЛЬНЫЙ
- ПРИРОДНЫЙ ПЕЙЗАЖНЫЙ
- ПРИРОДНЫЙ ЗООМОРФНЫЙ, АНИМАЛИСТИЧЕСКИЙ
- ПРИРОДНЫЙ ОРНИТОМОРФНЫЙ
- АНТРОПОМОРФНЫЙ, АНТРОПОЛОГИЧЕСКИЙ
- КАЛЛИГРАФИЧЕСКИЙ
- ТЕХНИЧЕСКИЙ



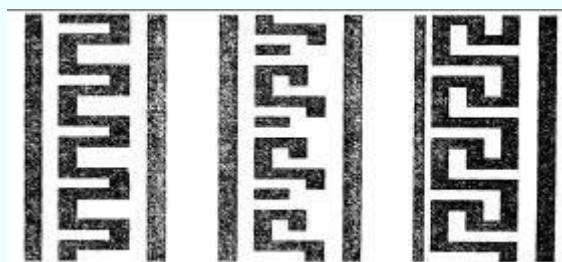
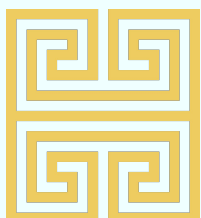
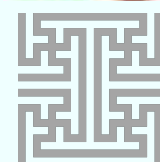
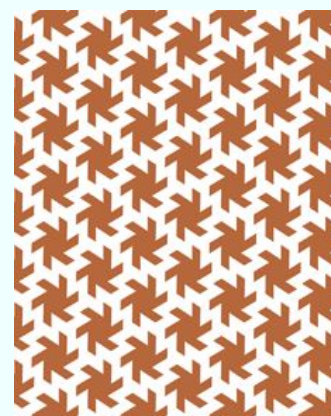
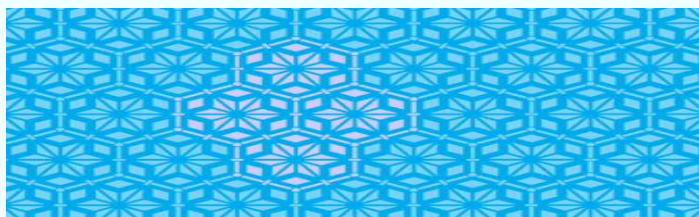
# Изобразительные мотивы, характеристика

- ГЕРАЛЬДИЧЕСКИЙ
- ГРОТЕСКНЫЙ
- АЖУРНЫЙ
- ГОРОДКОВЫЙ
- СОЛЯРНЫЙ, ФАНТАСТИЧЕСКИЙ, ТЕРАТОЛОГИЧЕСКИЙ
- СИМВОЛИЧЕСКИЙ
- АСТРАЛЬНЫЙ
- СМЕШАННЫЙ, КОМБИНИРОВАННЫЙ



# Геометрический

Изображение строгого чередования ритмических элементов, фигур, мотивов геометрической формы (прямые и изогнутые линии, круг, квадрат, овал, треугольник и др.), которые могут заполнить любую поверхность. Меандр, гирих, розетта, звезда, крест, плетенка.



# Природный растительный

Изображение сочетаний (стилизованных) растений: листьев, цветов, плодов, веток и др. природных элементов. Ислими.



# Природный пейзажный

Изображение декоративно переработанных природных пейзажей.



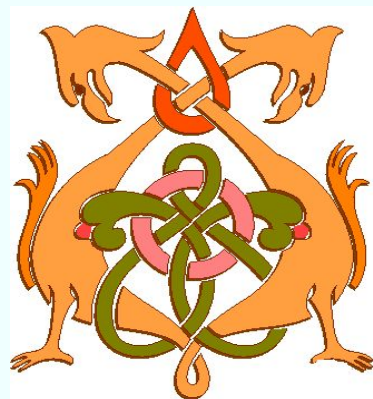
# Природный зооморфный, анималистический

Изображение стилизованных фигур или частей фигур (голова, лапа и т.п.) реальных или фантастических насекомых, рыб, животных (звериный стиль).



# Природный орнитоморфный

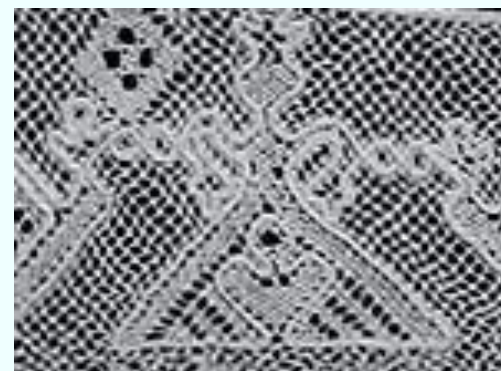
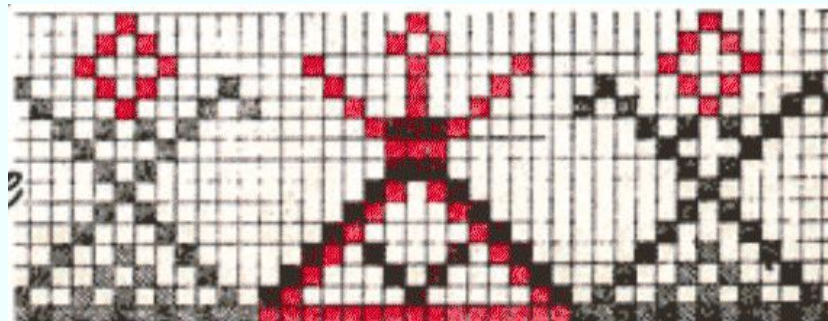
Частный случай зооморфного орнамента, его мотивами являются изображения птиц и элементов их оперения.





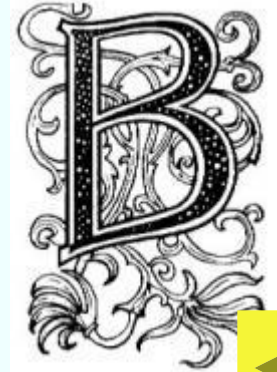
# Антропоморфный, антропологический

Изображение фигуры человека (мужская, женская) или отдельных частей человеческого тела.



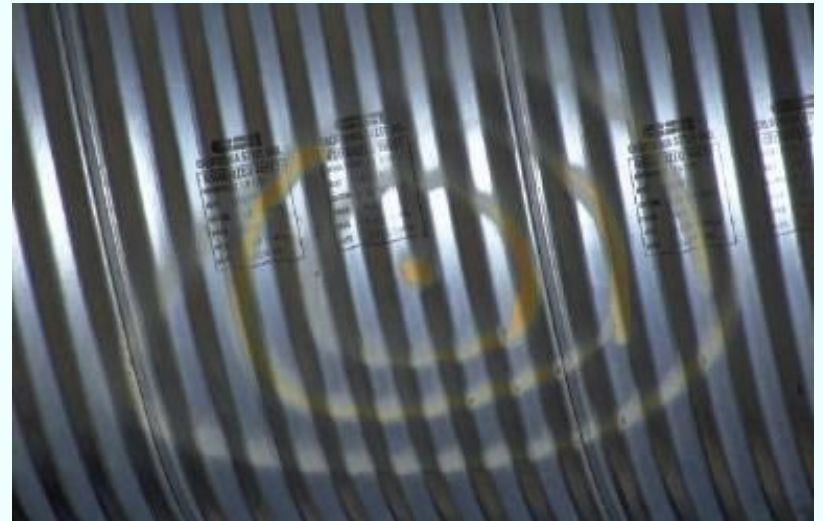
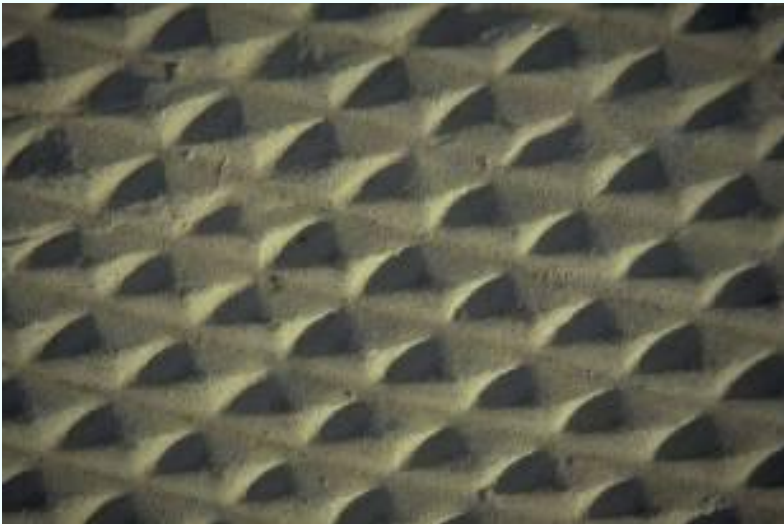
# Каллиграфический

Изображение отдельных букв, элементов текста, выразительных по своему пластическому рисунку и ритму.



# Технический

Изображение простейших клеток, спиралеобразных витков.



# Геральдический (предметный)

Используются изображения знаков, эмблем, гербов, элементов воинского снаряжения – щитов, оружия, флагов.



# Гротескный

Изображение причудливых фантастических, декоративных мотивов



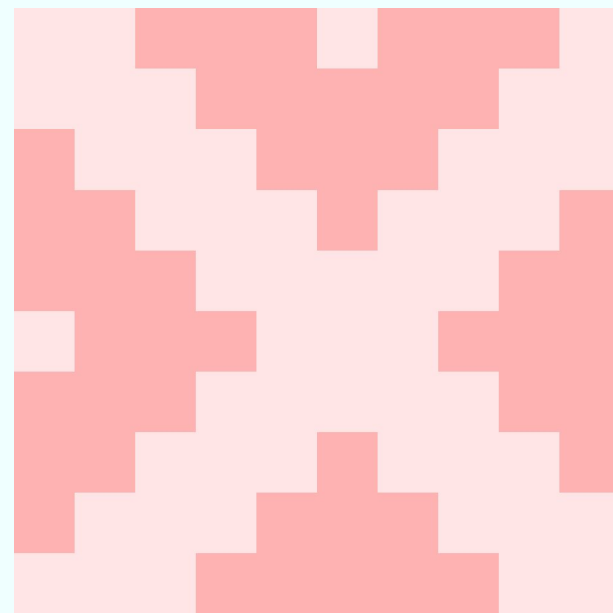
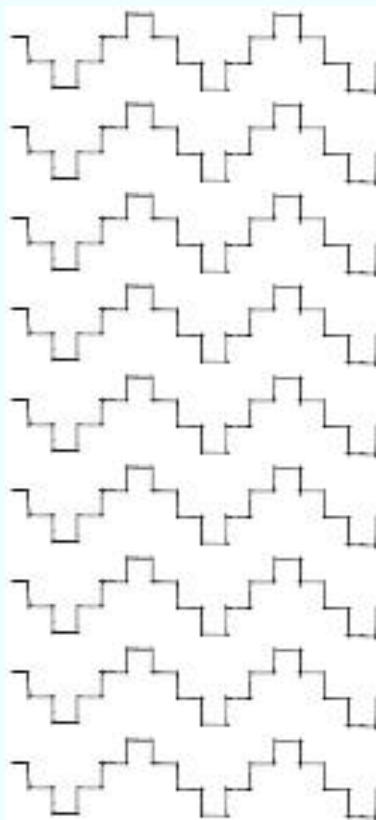
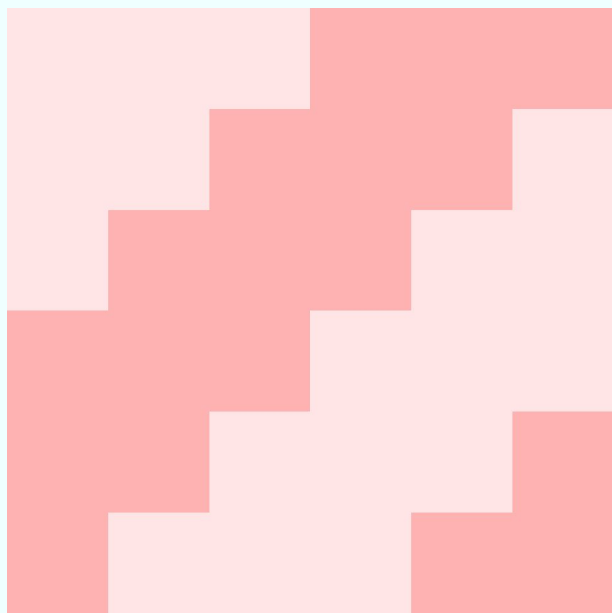
# Ажурный

Изображение сочетаний прорезных деталей, резьбы



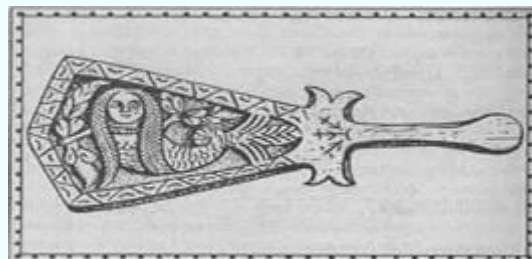
# Городковый

Изображение зубчатых полос, положенных одна на другую в виде ступенек.



# Солярный, фантастический, тератологический

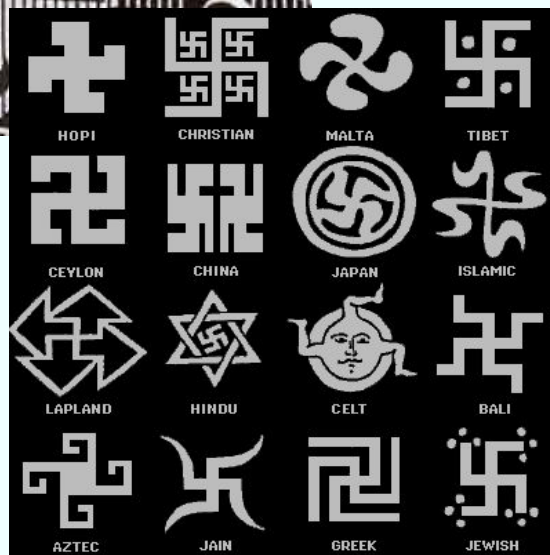
Изображение символических и мифологических существ (божества, солнце, дева – птица, человек – рыба – русалка, человек – конь – кентавр и др.)





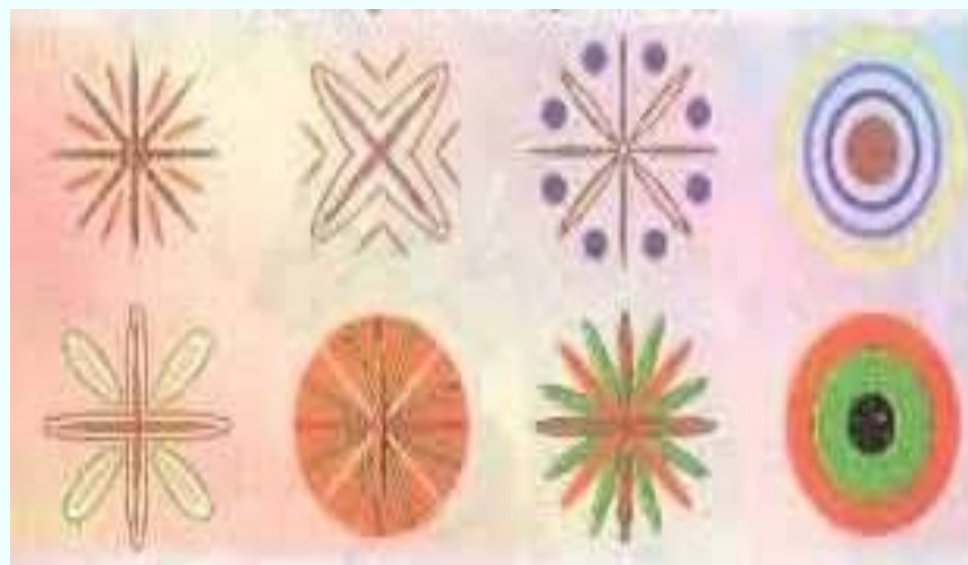
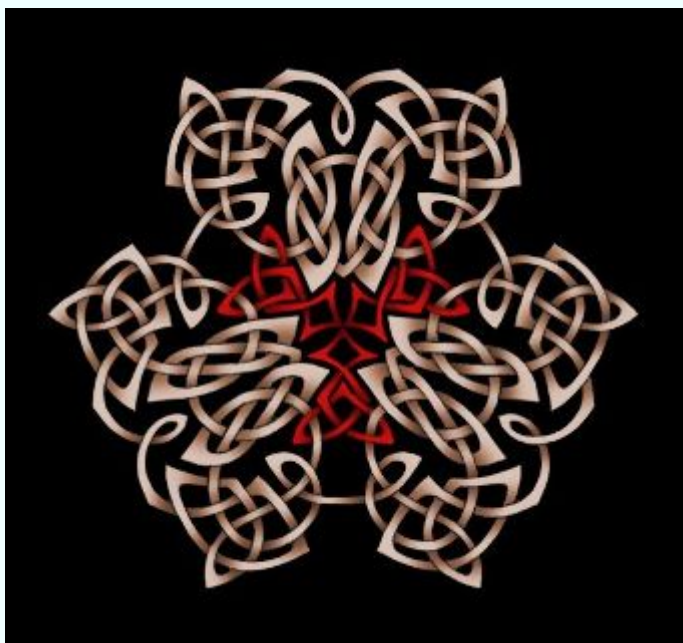
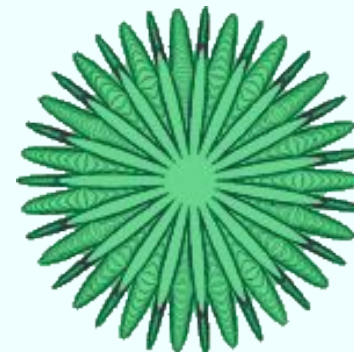
# Символический

Изображение орнаментальных образов - символов, систем символов (людей, животных, орудия труда).



# Астральный

Изображение неба, звезд, облаков, планет.



# Смешанный, комбинированный

Изображение в орнаменте элементов, мотивов из разных орнаментов, наиболее распространенный вид орнаментальной композиции



# По принадлежности

По стилевой принадлежности

По народной принадлежности



Готический и восточный  
орнамент

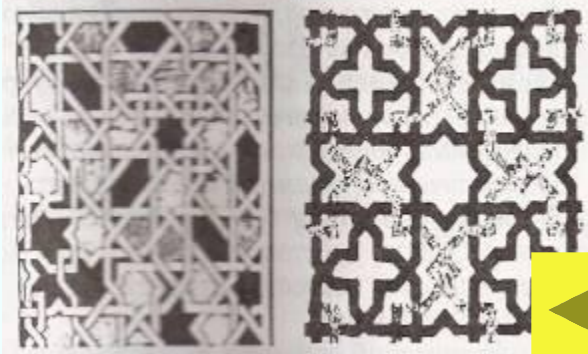
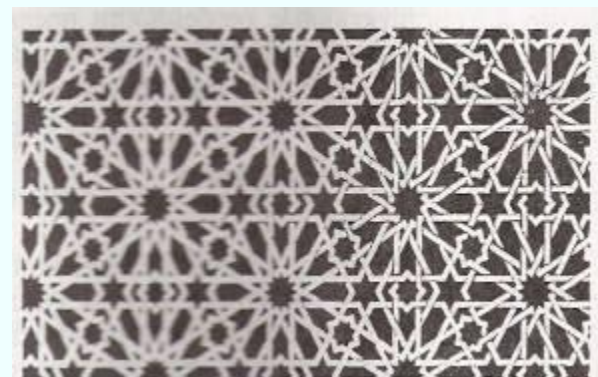


Молдавский и греческий  
орнамент



# По стилевой принадлежности

Античный, готический, барочный, готический и др.



# По народной принадлежности

Русский, белорусский, египетский, эскимосский, испанский и др.



# Принципы построения орнамента

**РИТМ** – чередование элементов (мотивов) узора в определенной последовательности. Ритм – убывающий, возрастающий. Для орнамента характерно повторяемость мотивов, наклонов, поворотов, просветов между элементами, мотивами.

**ПОВТОРЕНИЕ** - элементы повторяются через определенное расстояние, что создает чувство покоя, уверенности. (Повтор.)

**ЧЕРЕДОВАНИЕ** – элементы чередуются через определенное расстояние по горизонтали, вертикали, диагонали.

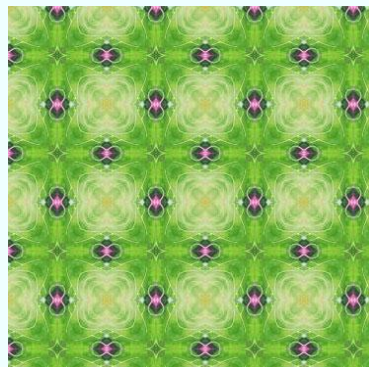
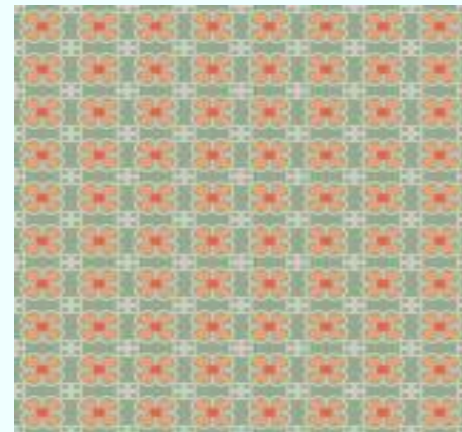
**ИНВЕРСИЯ** – элементы располагаются по обе стороны оси или имеют обратное расположение узора.

**СИММЕТРИЯ** – соразмерность, пропорциональность в расположении частей, располагаются по обе стороны от середины центра, мотив располагается по обе стороны оси.



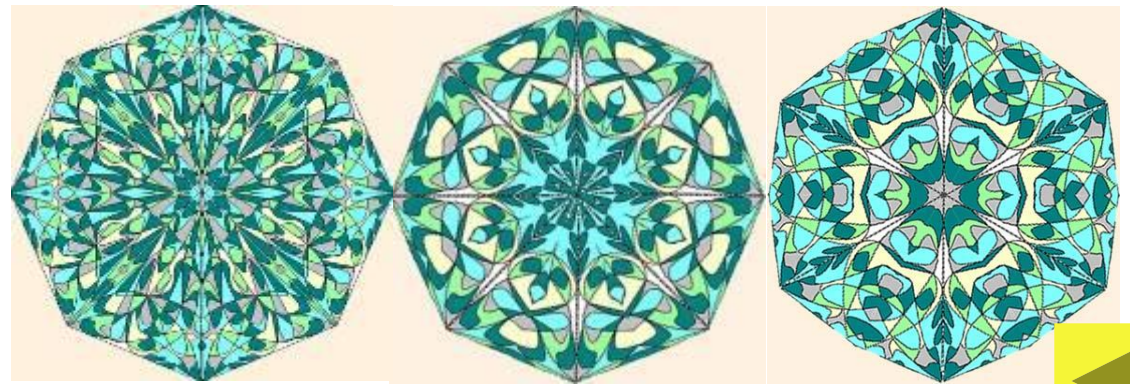
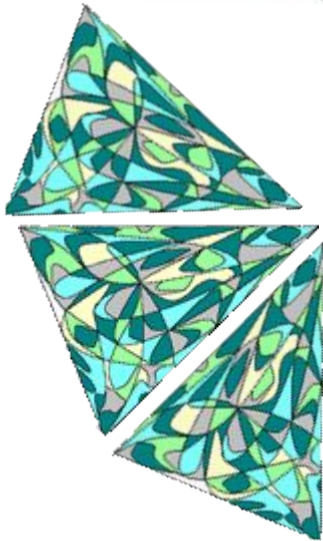
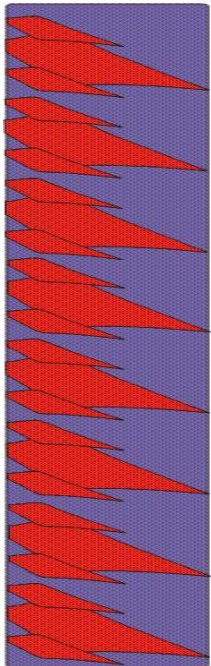
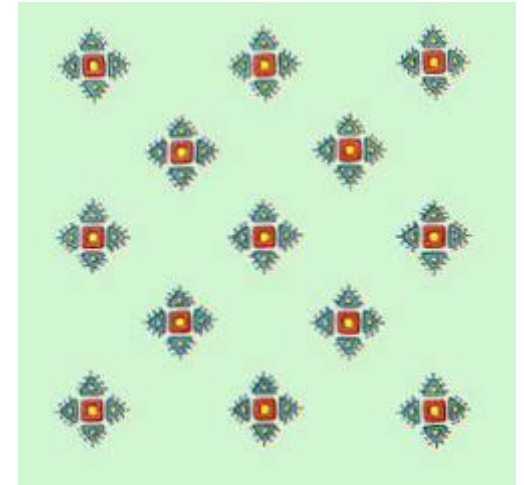
# РИТМ

Ритм – чередование соизмеримых элементов целого, совершающегося с закономерной последовательностью и частотой.

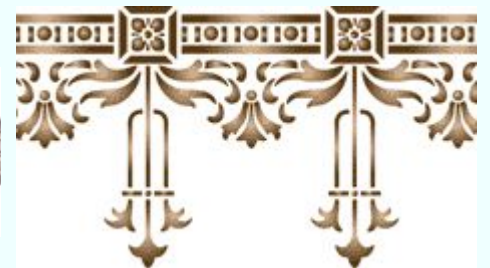
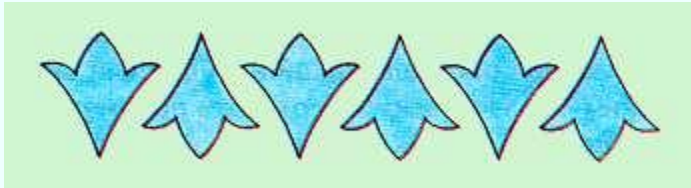




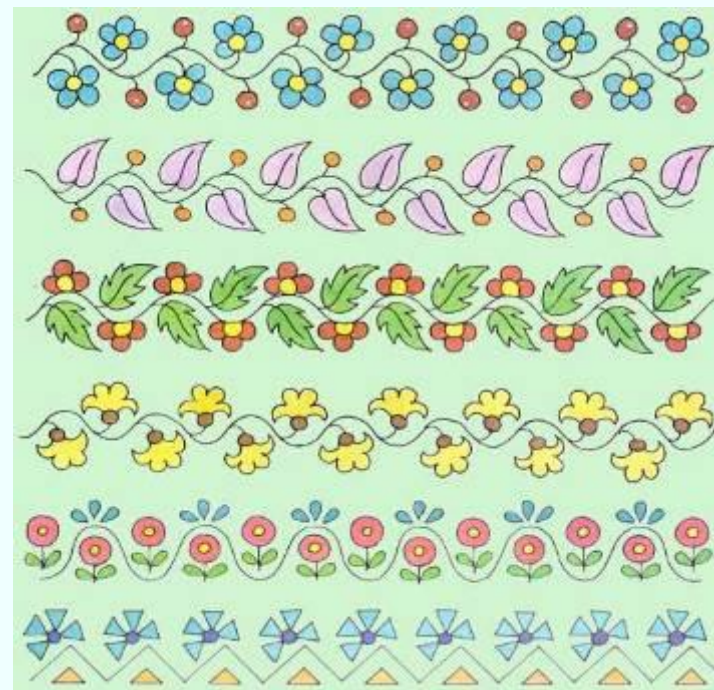
# Повторение



# Чередование



# Инверсия



# Симметрия

ПОЛНАЯ  
ЗЕРКАЛЬНАЯ



ОТНОСИТЕЛЬНАЯ, РАВНОВЕСИЕ МАСС,  
ЦВЕТОВОЕ ПЯТНО



ЧАСТИЧНАЯ  
РАЗНЫЕ МОТИВЫ,  
ДЕТАЛИ

**АССИМЕТРИЯ**

Отсутствие или нарушение  
симметрии

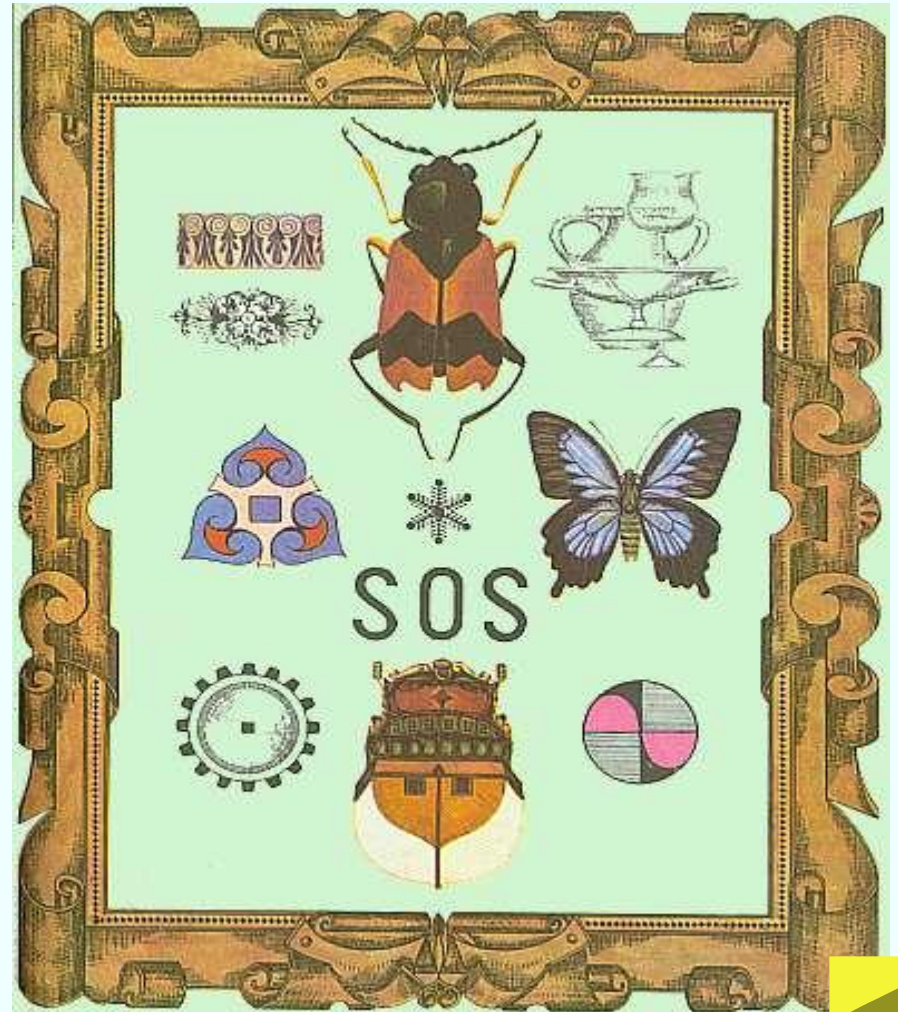


# Симметрия

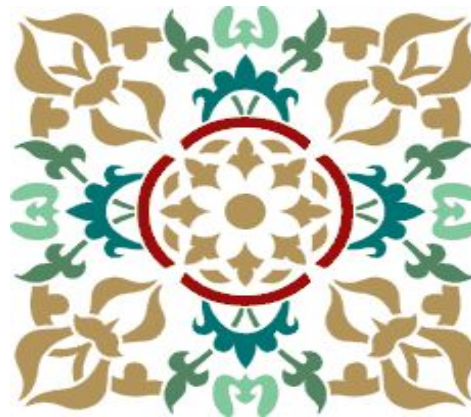
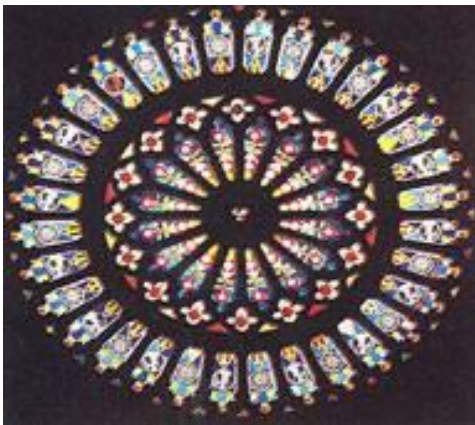
Узор делится на равные части, каждая из которых как бы повтор, отражение другого в зеркале, есть ось симметрии – зеркальная симметрия.



Ось симметрии проходит через центр композиции узора перпендикулярно к его плоскости.



# Симметрия



Симметрия помогает создавать определенный ритм в орнаменте



# ОСНОВНЫЕ ЗАКОНЫ КОМПОЗИЦИОННОГО ПОСТРОЕНИЯ ОРНАМЕНТА

Целостность                      Гармония                      Равновесие  
Единство      Соподчиненность      Пропорциональность  
Соразмерность

**МОТИВ** – это главный образующий элемент;

- это повторяющийся элемент (мотив) орнамента;

- это основное изображение, которое повторяется в орнаменте.

**РАППОРТ** (rapport (фр.) – возвращение. Раппортное повторение мотива создает разнообразный ритм.

**СТИЛИЗАЦИЯ** - формальное подчинение художественного изображения какому-либо стилю, традиции. Это обобщение предмета изображения, упрощение его формы, цветовой гаммы.



# Мотив

## МОТИВ:

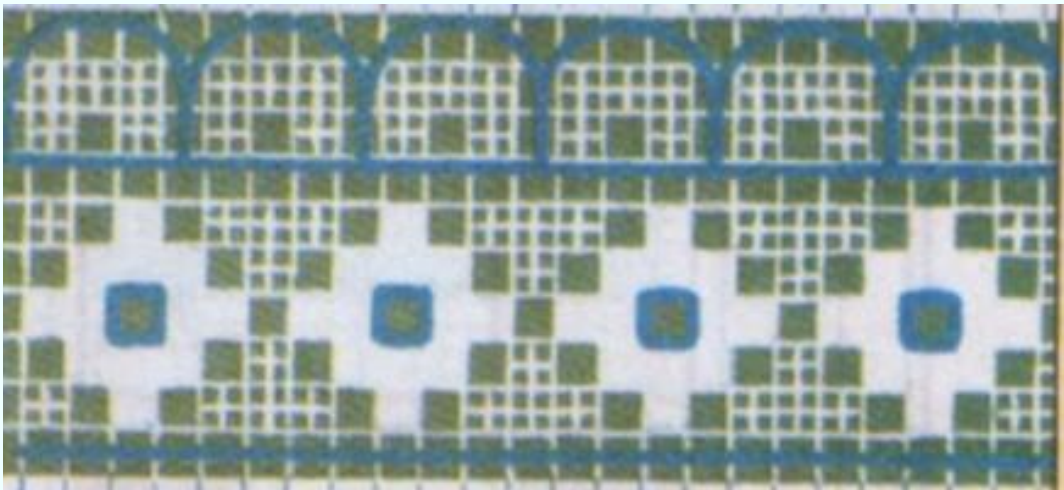
- простой – состоит из одного элемента;
- сложный – состоит из 2-х или нескольких элементов, пластически связанных в единое целое.



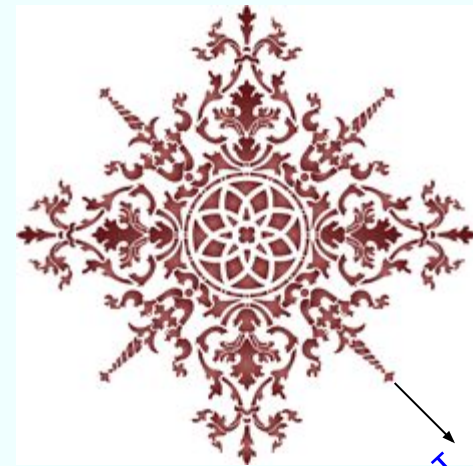


# Раппорт

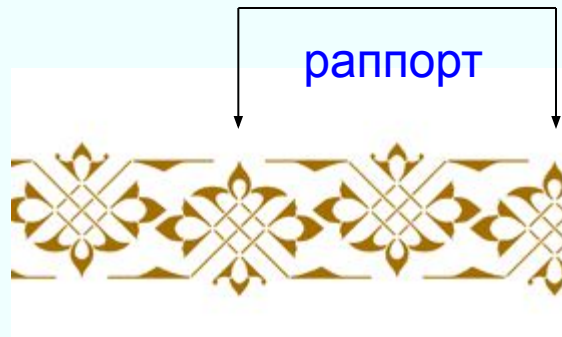
**РАППОРТ** - повторяющиеся элементы (мотивы) орнамента, они чередуются через одинаковые интервалы.



раппорт



раппорт



раппорт



раппорт



# Стилизация

Декоративное обобщение и выделение характерных особенностей объектов с помощью ряда условных приемов.

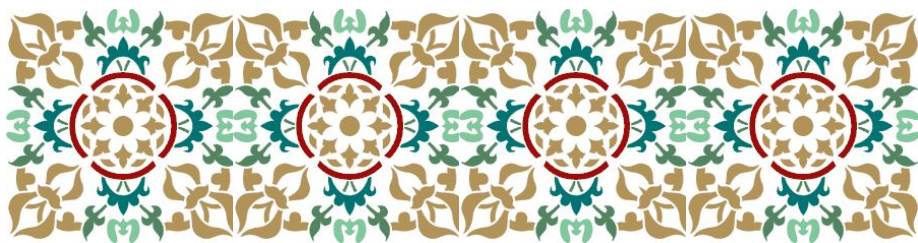


# Создание орнаментов

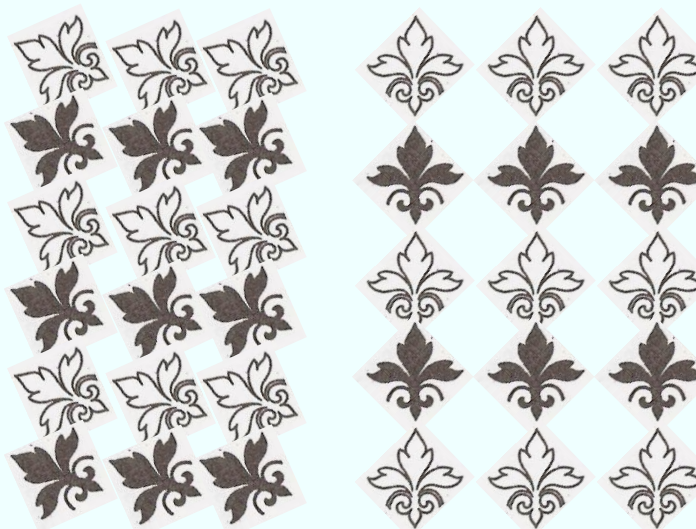
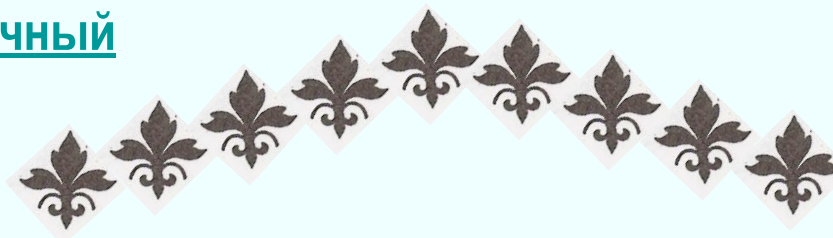
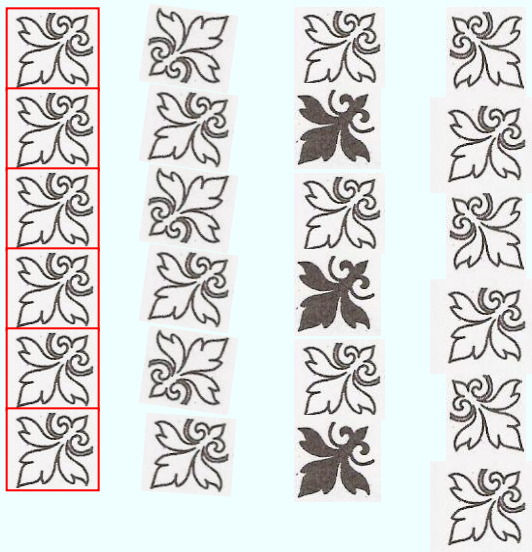




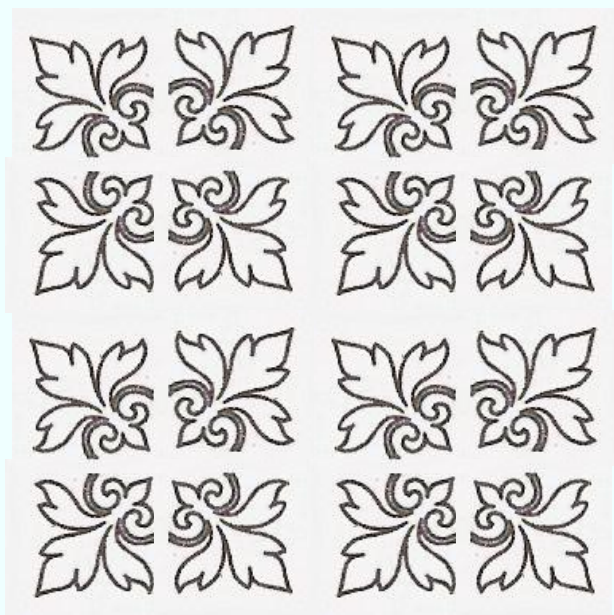
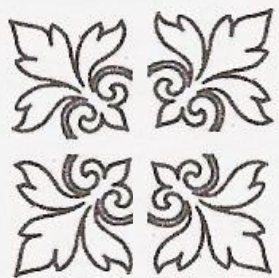
# Создание орнаментов



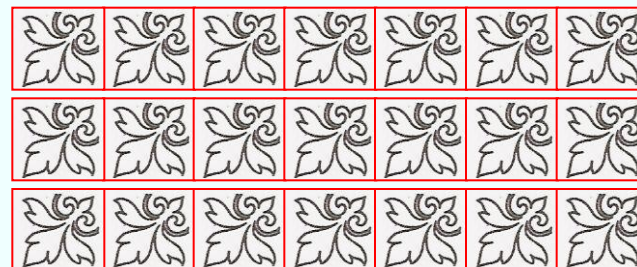
## Ленточный



## **ОРНАМЕНТ** **В** **замкнутой** **форме**



## **Сетчатый**





OPHAMENT



# Ленточный

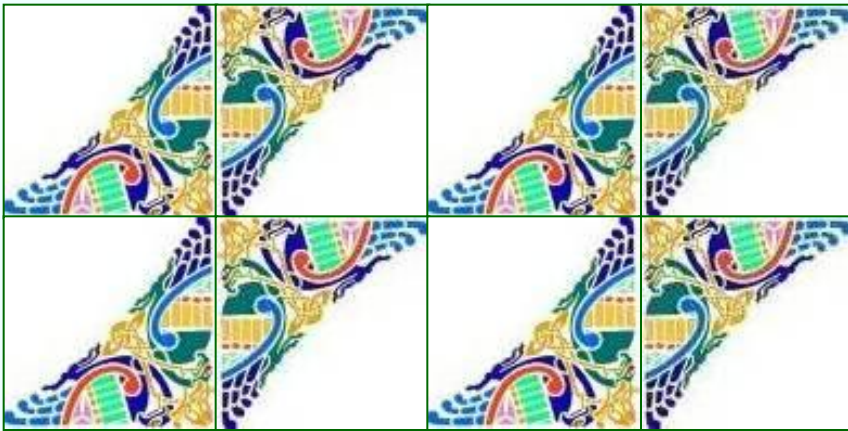
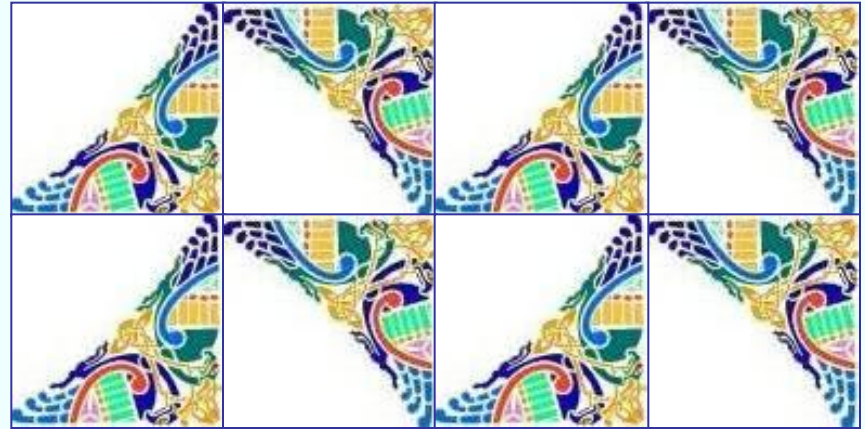
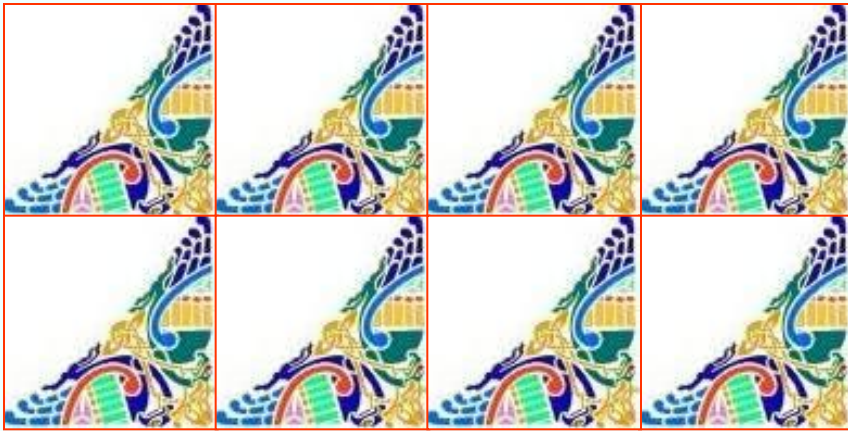


Серов СПК М.И.  
Мясникова

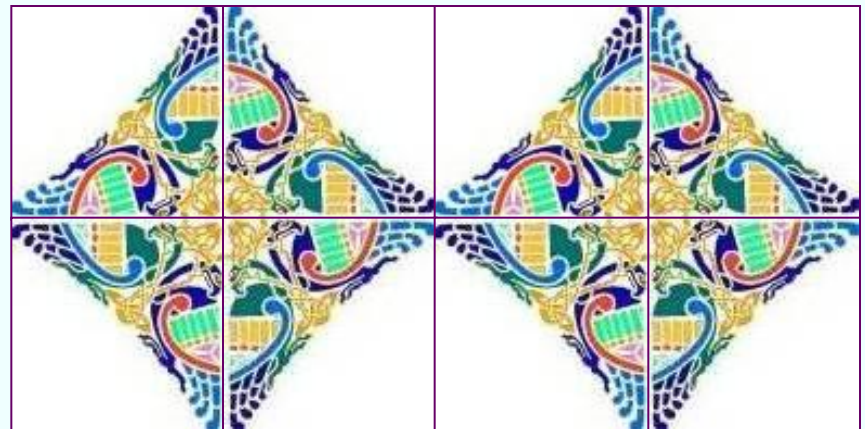
# Орнамент в замкнутой форме







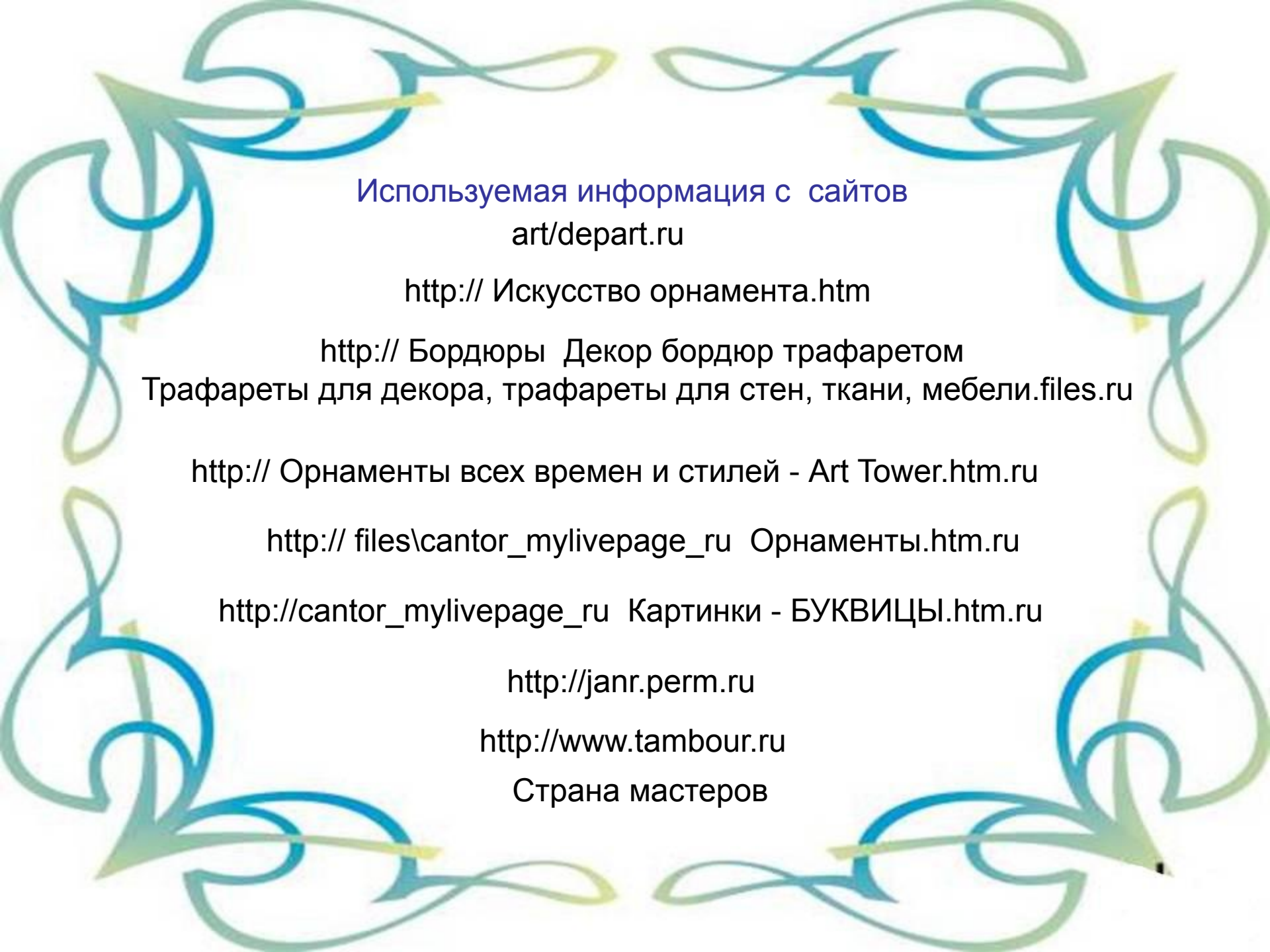
# Сетчатый орнамент



A decorative border composed of stylized, colorful floral and leaf motifs in shades of blue, green, and yellow, framing the central text.

Спасибо за внимание

Автор презентации Мясникова М.И.



Используемая информация с сайтов  
art/depart.ru

[http:// Искусство орнамента.htm](http://Искусство_орнамента.htm)

[http:// Бордюры Декор бордюр трафаретом  
Трафареты для декора, трафареты для стен, ткани, мебели.files.ru](http://Бордюры_Декор_бордюр_трафаретом_Трафареты_для_декора,_трафареты_для_стен,_ткани,_мебели.files.ru)

[http:// Орнаменты всех времен и стилей - Art Tower.htm.ru](http://Орнаменты_всех_времен_и_стилей_-_Art_Tower.htm.ru)

[http:// files\cantor\\_mylivepage\\_ru Орнаменты.htm.ru](http://files\cantor_mylivepage_ru_Орнаменты.htm.ru)

[http://cantor\\_mylivepage\\_ru Картинки - БУКВИЦЫ.htm.ru](http://cantor_mylivepage_ru_Картинки_-_БУКВИЦЫ.htm.ru)

<http://janr.perm.ru>

<http://www.tambour.ru>

Страна мастеров