

НАТЮРМОРТ

Композиция

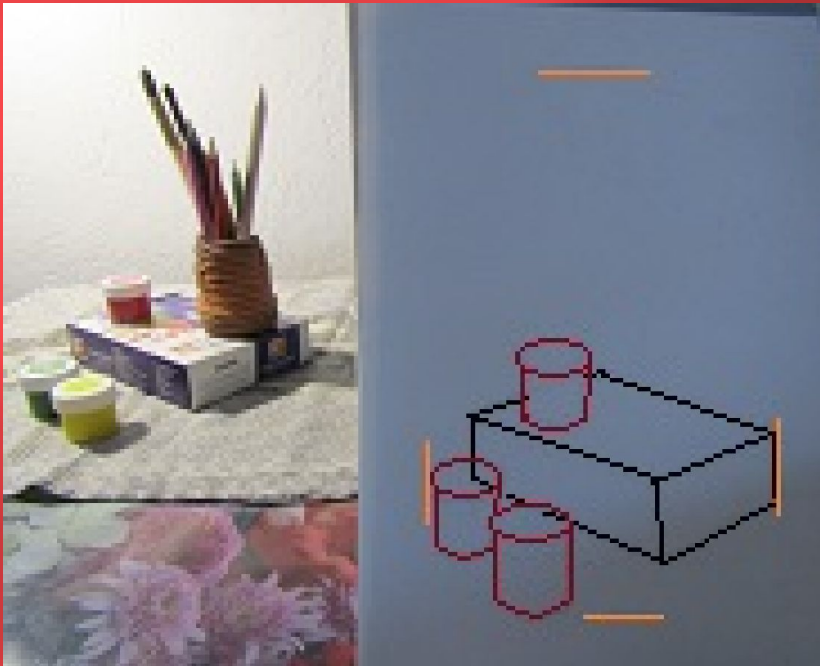
Композиция – (лат. compositio – составление, связывание, соединение) **сочинение, составление целого из частей.**
Тематический натюрморт – произведение, где предметы объединены единой темой или сюжетом



Материалы для выполнения:

- ▣ Простой карандаш и ластик
- ▣ Бумага А4
- ▣ Гуашь
- ▣ Кисти № 8, №5, №2

Этапы работы Рисунок



Бумагу кладем вертикально. Намечаем границы композиции на бумаге (жёлтые линии). Внутри располагаем коробку, баночки. Анализируем, что баночки имеют форму цилиндра. Ближние предметы рисуем в нижней части бумаги. Одни предметы закрывают зрительно другие.

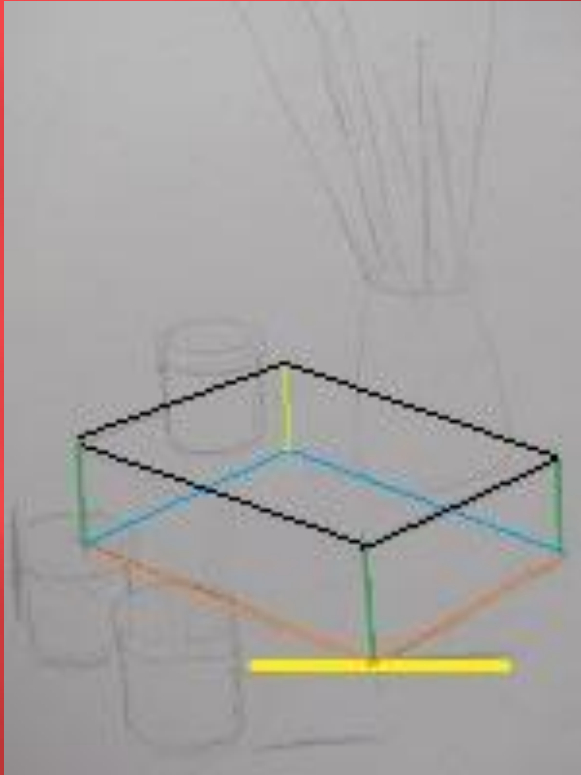
Этапы работы Рисунок



Намечаем карандашом глиняную подставку. Намечаем место, где располагается предмет. Определяем, что по высоте в группе предметов – подставка и кисти, она занимает третью часть. Намечаем затем форму подставки: дно шире, верхний край уже (чёрный контур). Разноцветными линиями намечено положение карандашей и кистей.

Этапы работы

Рисунок

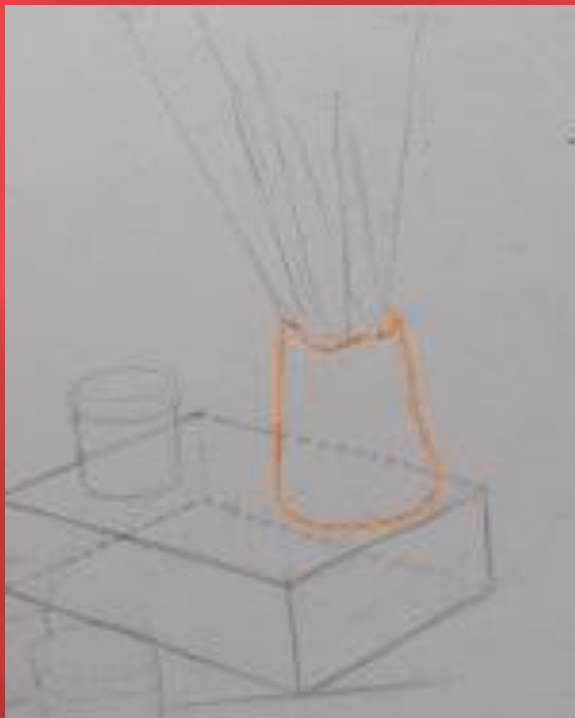


Теперь, когда определили положение предметов относительно друг друга, переходим к конструктивному рисунку. Жёлтая линия – вспомогательная. От неё под углом рисуем линии основания (оранжевые) и затем из них вертикальные линии (зелёные) углов коробки. Голубые линии – продолжение дна коробки. На их пересечении рисуем нам невидимый угол (светло-зелёный), чтобы уточнить положение крышки коробки. Её рисуем соединяя концы зелёных отрезков.

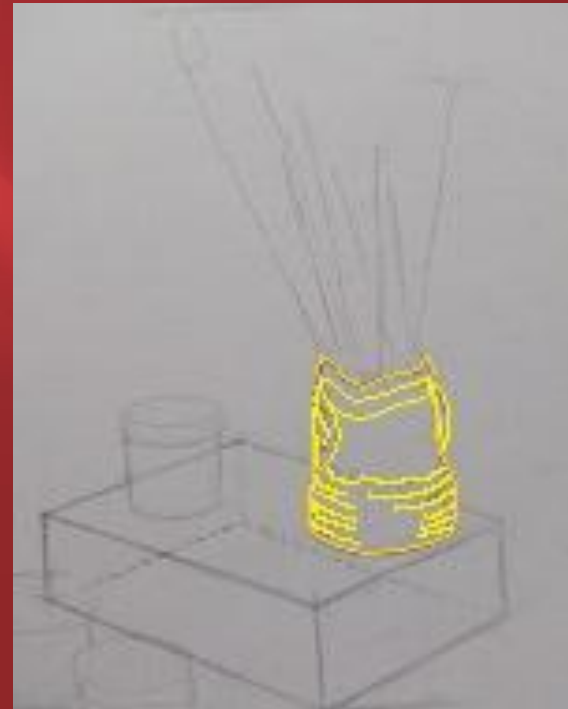
Этапы работы

Рисунок

Теперь уточняем контуры подставки под карандаши (оранжевый контур).



Затем внутри прорисовываем детали подставки – жёлтые линии



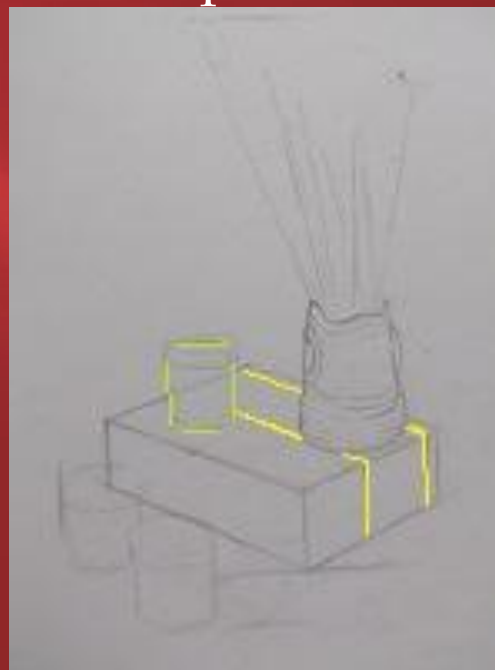
Этапы работы

Рисунок

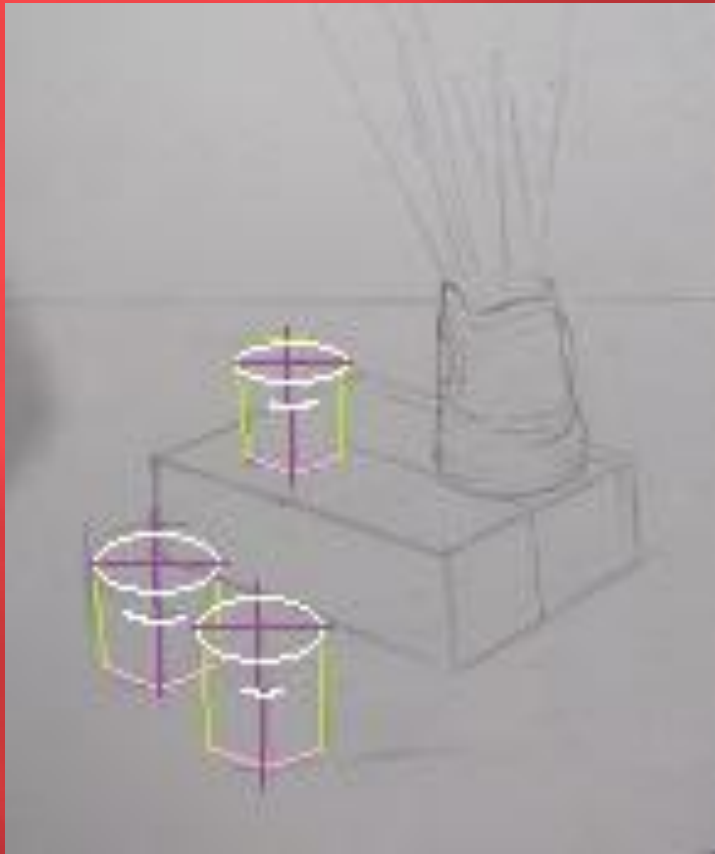
Прорисовываем кисти и карандаши, уточняем их их положение и размеры.



Намечаем детали оформления коробки и уточняем положение баночки с краской.



Этапы работы Рисунок



Баночки имеют цилиндрическую форму. Крышка баночки визуально занимает половину высоты всей банки. Рисуем вспомогательные (фиолетовые), чтобы баночки были симметричные.

Этапы работы Живопись



Начинаем с насыщенных по цвету частей натюрморта. Белую краску здесь используем минимально. Боковые стены коробки: смешиваем синий и фиолетовый цвета. Баночка – лимонно-жёлтый (больше), коричневый, синий (минимум). Баночка «рубиновой» краски – красный, коричневый, синий. Подставка – коричневый, жёлтый, изумрудный. Кисти – коричневый, фиолетовый, белый.

Этапы работы Живопись



Для карандашей – фиолетовый, красный, белый, зелёный, чёрный. Банка «зелёной» краски – изумрудный, фиолетовый. Для крышек и «белой» части коробки в тени – фиолетовый, синий, коричневый и белый. Тень от предметов на столе написана такими же цветами, но с меньшим количеством белого цвета.

Этапы работы Живопись



Смешиваем в разных количествах белый, фиолетовый, коричневый, кое-где жёлтый или светло-красный и пишем фон. Вертикальная часть более насыщенная по тону.

Этапы работы Живопись



Верхние части крышек баночек и коробки самые светлые. К белой краске добавляем минимум синей и чёрной. Светлыми оттенками прописываем цветные овалы на крышках. Жёлто-коричневым пишем остальную часть подставки. Добавляем белый цвет в основные цвета карандашей и кистей и пишем их светлые части. Уточняем детали.

Натюрморт на тему «Предметы искусства»

